

Müze Türleri

Müze Türleri

- Koleksiyonlarına göre,
 - Bağlı oldukları yönetim birimine,
 - Hizmet ettikleri bölgeye,
 - Hitap ettikleri kitleye ve
 - Koleksiyonlarını sergiledikleri mekâna göre
-

Koleksiyonlarına Göre Müzeler

- Genel müzeler, arkeoloji müzeleri, sanat müzeleri, tarih müzeleri, etnoğrafya müzeleri, doğa tarihi müzeleri, jeoloji müzeleri, bilim müzeleri, askeri müzeler, endüstri müzeleri gibi...

Müzeler koleksiyon oluşturmak ya da geliştirmek için belirli türde eserleri edinir.

çoğu zaman bu koleksiyon türü müzelerin adlarına da yansır.



Baęlı Oldukları Yönetim Birimine Göre Müzeler

- Devlet müzeleri, yerel yönetim müzeleri, üniversite müzeleri, askeri müzeler, baęımsız ya da özel müzeler, ticari kuruluş müzeleri olarak gruplanır.

Müzelerin idari olarak örgütlenmesi bulunduğu ülkenin yönetim biçimi ve idari yapısı ile doğrudan ilgilidir.



1869

KÜLTÜR VARLIKLARI
VE
MÜZELER
GENEL MÜDÜRLÜĞÜ



Hizmet Ettikleri Bölgeye Göre Müzeler

- *Müzeler, hizmet ettikleri bölgeye göre ulusal, bölgesel ve yerel müzeler olarak adlandırılır.*



Koleksiyonlarını Sergiledikleri Mekana Göre Müzeler

- *Koleksiyonlarını sergiledikleri mekâna göre müzeler, geleneksel müzeler, açık hava müzeleri ve anıt müzeleri gibi...*



Bourtonne Açık Hava Müzesi, Hollanda

- Bir müze türlerden birkaçı içerisinde yer alabilir.
- Bazı müzeler buldukları ülkenin kültür politikaları, yönetim biçimleri doğrultusunda ya da koleksiyon yapıları nedeniyle farklılık gösterebilmektedir.
- Bu müzelerin dışında günümüzde somut olmayan kültürel miras müzeleri, arkeoparklar, su altı müzeleri, interaktif müzeler, ekomüze, sanal müze gibi farklı müze türleri de mevcuttur.



The Silent Evolution Sualtı Müzesi

Türkiye'de Müze Türleri

- **Koleksiyonlarına göre:** Arkeoloji müzeleri, sanat müzeleri, tarih müzeleri, etnoğrafya müzeleri, doğa tarihi ve jeoloji müzeleri, bilim müzeleri, askeri müzeler, endüstri müzeleri...
 - **Bağlı buldukları yönetim birimine göre:** Kültür Bakanlığı'na bağlı müzeler, Milli Parklara bağlı müzeler, Milli Saraylar Dairesi'ne bağlı müzeler, üniversitelere bağlı müzeler, Savunma Bakanlığı'na bağlı müzeler, Milli Eğitim Bakanlığı'na bağlı müzeler, yerel yönetimlere bağlı müzeler, çeşitli devlet kurumlarına bağlı müzeler, vakıf müzeleri ve özel müzeler.
 -
 - **Koleksiyonlarını sergileme yöntemlerine göre:** Efes, Sagalassos gibi arkeolojik sit alanları açık hava müzeleri için, Anıtkabir, Ayasofya gibi yapılar ise anıt müzeler için birer örnektir.
-

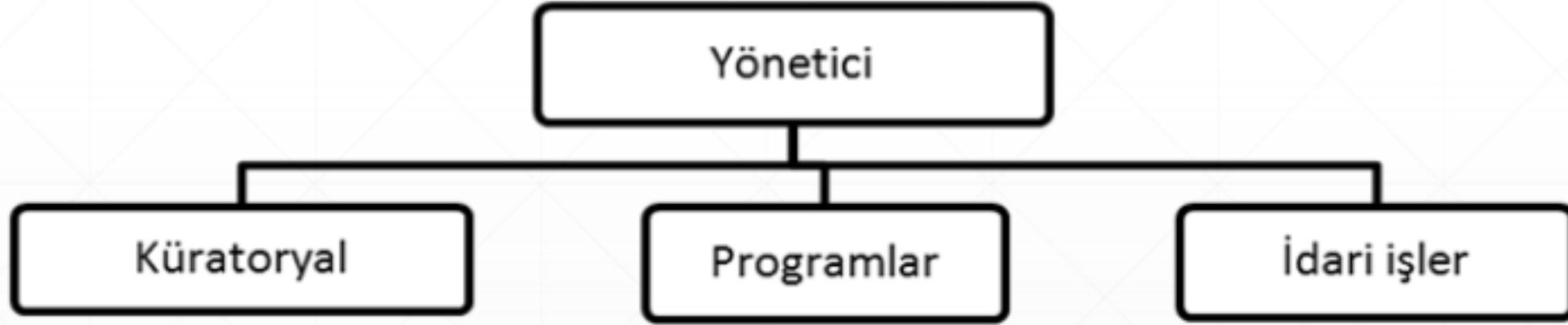
Müzelerin Temel Unsurları: Organizasyon Yapısı

Organizasyonel Yapı

- Ülkeye, bölgeye ve kentin idari yapısına, politikalarına, kurumsal örgütlenme modeline ve müzenin türüne göre farklılık gösterebilmektedir.
 - Müzelerin kuruluş yönergesi ve yazılı ilkeleri de bu yapıya göre şekillenir.
-

- Yaygın olarak müzelerde hiyerarşik yapı hakim

En tepede yönetim organları, altında müzenin fonksiyonlarına göre ayrılmış birimler yer alır



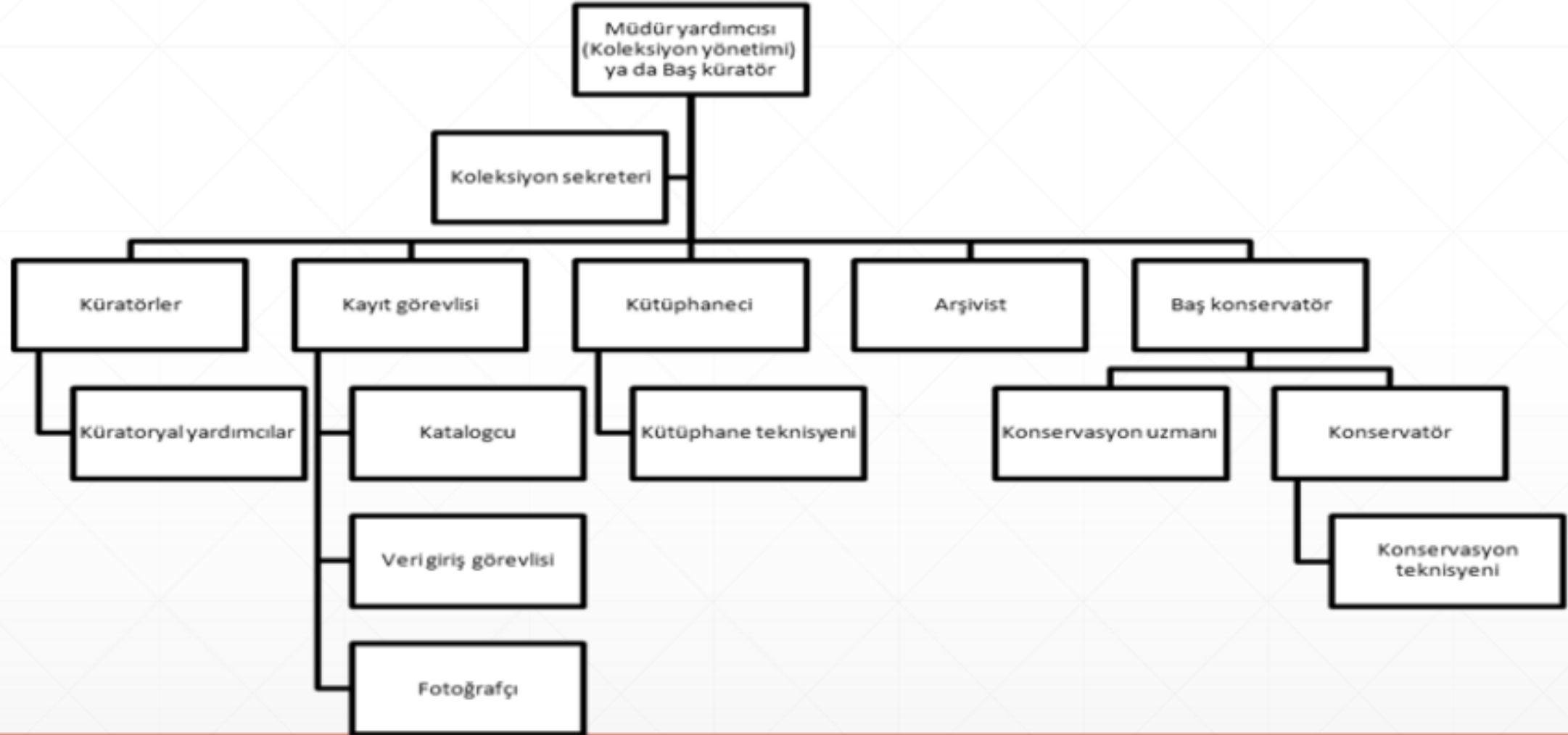
Programlar Birimi



İdari Birimler

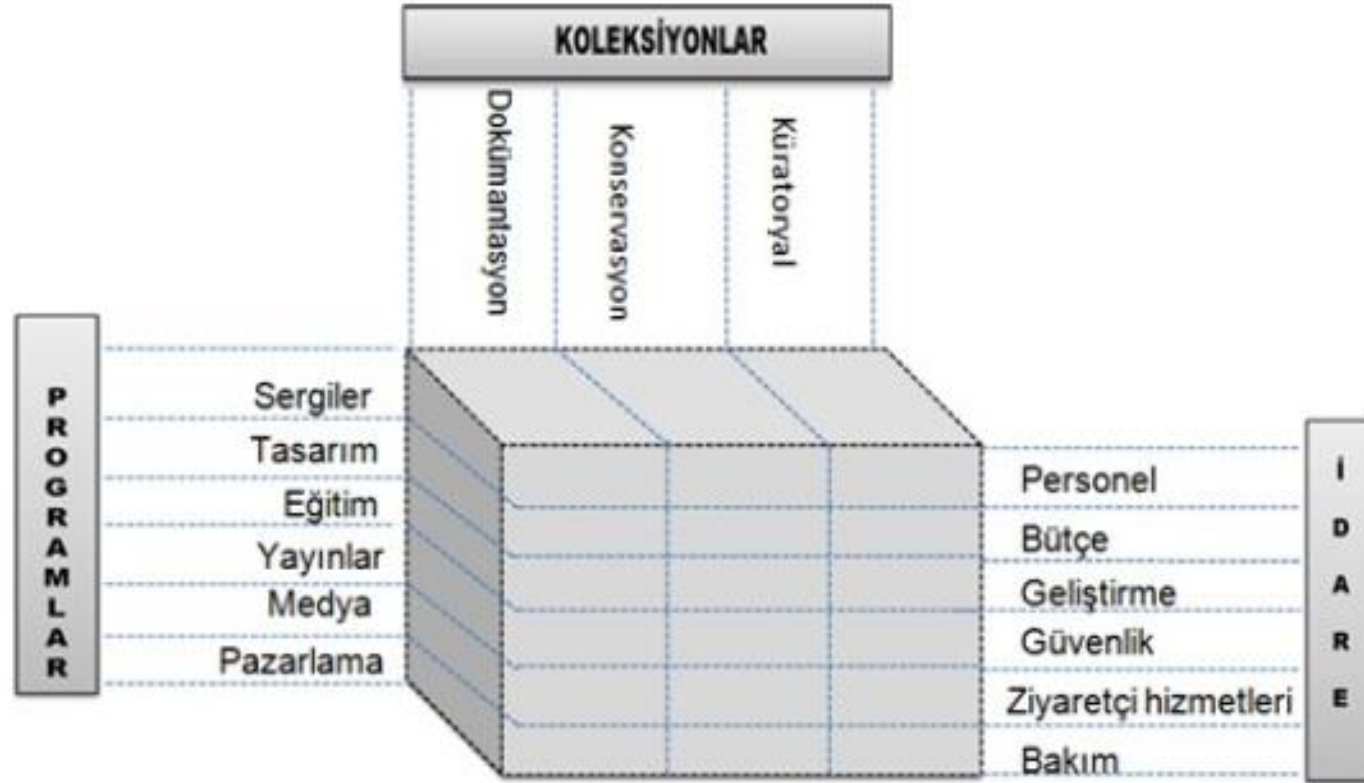


Koleksiyon Birimi



Matriks Organizasyon

- Birimler birbirleri arasında etkileşim içerisinde..



İyi bir müze yönetimi için...

- Açıkça tanımlanmış bir misyon, uzun dönemli hedefler ve değerler
 - Uzun ve kısa vadeli bütçe programı, zaman planı ve diğer operasyonel planları içeren stratejileri olması;
 - Tutarlı bir yönetim, uzun zamanlı kurumsal bir görüş öngören yönetim yapısı
 - Çalışanlarının idari ve mesleki donanımlarını geliştiren bir sorumluluğa sahip olması;
 - Hedefleri iyi kavramış, işinin uzmanı, sorumluluk sahibi çalışanlar;
 - Programlar için uygun, dönüştürülebilir mekanlara sahip olması,
 - Koleksiyon yönetim politikasına, **bilgi yönetim sistemine** ve finans yönetim sistemine sahip olması;
 - Yenilenebilir ve sürdürülebilir programlar sağlayabilmesi
 - Varolan ve potansiyel ziyaretçilerinin ve sektörün ihtiyaçlarını ve isteklerini gözeten bir anlayışa; sahip olması;
 - Kapalı, içe dönük bir yapı yerine kurumun misyonu ve hedeflerini paylaşan, mesajını aktarabilen şeffaf bir yapıya sahip olması
-

Müzelerin Temel Unsurları: Personel

Personel

- Avrupa ICOM temsilcilikleri bir araya gelerek müze personelinin 3 faaliyet alanına ayırıyor;
 - Koleksiyon ve araştırma
 - İdari işler, yönetim ve bina
 - Ziyaretçiler
-

Koleksiyonlar ve araştırma faaliyetlerini yürüten personel ve görevleri

▪ Küratör

koleksiyonlardan sorumludur -Müze koleksiyonlarının bakım, geliştirme, inceleme, iyileştirme ve yönetme işleri

▪ Envanter koordinatörü

müze koleksiyon envanterinden sorumludur - koleksiyonların doğru ve tutarlı olarak kayıt altına alınması, dokümantasyonunu

▪ Kayıt görevlisi

Müze eserlerinin yer değiştirmesine ilişkin tüm işlemlerde eserlerin denetimi ve güvenliğinden sorumludur - Müze objelerinin ödünç verme ve ilgili sigorta işlemleri



- **Konservatör**

Müze koleksiyonlarının bakım, önleyici koruma ve restorasyonu ile ilgili tüm işlemler

- **Küratör yardımcısı**

Eserleri, konservasyon, araştırma ve ziyarete açma işlemleri -eserlerin uygun şekilde muhafaza altına alınması - Objelerin sergilenmesi sürecinde dokümantasyon ve kurulum hizmetlerine destek

- **Doküman merkezi sorumlusu**

Müze koleksiyonlarının sergilerinin, aktivitelerinin ve diğer faaliyetlerine ilişkin tüm dokümantasyonun yönetimi

- **Sergi küratörü**

Geçici sergiler için proje geliştirir ve yürütür - Program hazırlar ve tasarım planlarını denetler.

- **Sergi tasarımcısı**

Sergi tasarımını planlar ve ilgili faaliyetleri gerçekleştirir.



Ziyaretçi Hizmetlerini Yürüten Personel ve Görevleri

- **Eğitim ve ziyaretçi hizmetleri yöneticisi / görevlisi**

Müze eserlerinin mevcut ve potansiyel ziyaretçilere sunumuna ilişkin tüm programlar, aktiviteler, çalışmalar ve incelemelerden sorumludur .

- **Ziyaretçi karşılama ve güvenlik yöneticisi**

Karşılama, ziyaretçilere müşteri ilişkileri desteği sunar, emniyet ve güvenliği sağlar.

- **Kütüphane ve medya merkezi yöneticisi**

Koleksiyonlara, sergilere ve müze geçmişine dair yayınları (tüm ortamları) toplar, düzenler ve yönetir. Tüm kütüphane işlem ve hizmetlerinden sorumludur.

- **Ağ yöneticisi**

Müze web hizmetlerinden ve sanal uygulamalardan sorumludur.



İdari işleri ve yönetim faaliyetlerini yürüten personel ve görevleri:

- **İdari Sorumlu**

İdari ve finansal yönetim, insan kaynakları, yasal prosedürler gibi faaliyetleri düzenler, geliştirir ve kurumun işlerliğini denetler.

Bina ve güvenlik yöneticisi

Bina/binaların bakımından, müzenin teknik hizmetlerinden, sergi kurulum ve bakımından sorumludur – güvenliği sağlar.

- **Bilgi teknolojileri yöneticisi**

Bilgisayarları, bilgisayar ağlarını, yazılımları ve dijital medya sistemlerini yapılandırır ve yönetir. Veri koruma ve erişim güvenliğini sağlar.

- **Pazarlama, tanıtım ve bağış sağlama yöneticisi**

Müzenin görünürlüğünü artırmak, güçlendirmek, ziyaretçi potansiyelini yükseltmek ve fon desteği bulabilmek üzere pazarlama ve tanıtım stratejileri geliştirmekten sorumludur.

- **Basın ve medya görevlisi**

Kurumun misyon, hedef, içerik ve faaliyetlerini tüm medya aracılığıyla bilinir hale getirmek üzere stratejiler geliştirir ve bunları yürütür.
