



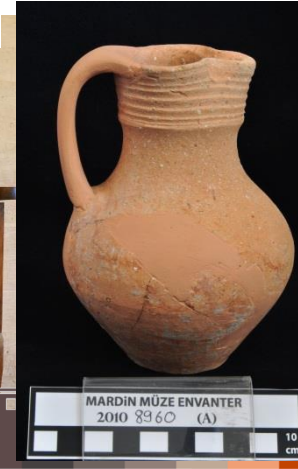
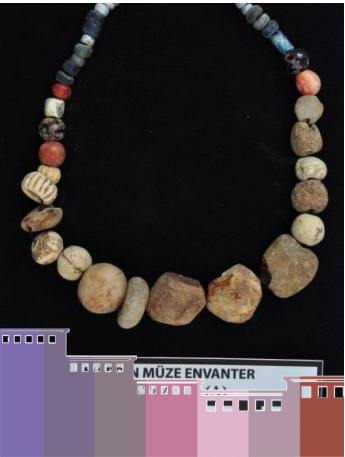
MARDİN MÜZESİ
1947

ARKEOPARK



Geçmiş (eskiyi) Bilmek Neden Önemlidir ?

Atalarımız yaşarken ihtiyaçlarını gidermek için düşünmüş ve bulduğu çözümlerle hayatlarını yaşamışlardır. öğrendiklerini çocuklarına öğretmiş ve bu bilgiler anne-babadan çocuklara aktarılarak ve geliştirilerek günümüz dünyanın meydana gelmesini sağlamıştır.





Mardin Müze Envanter
2011/1221 Eski (1410) E



MARDIN MÜZE ENVANTER
2011/1222 ESKİ (783) E



MARDIN MÜZE ENVANTER



MARDIN MÜZE ENVANTER
2011/1223 ESKİ (74) E



Mardin Müze Envanter
2011/1269 Eski (732) E



MARDIN MÜZE ENVANTER
2011/1239 ESKİ (312) E



MARDIN MÜZE ENVANTER
2011/1240 ESKİ (313) E

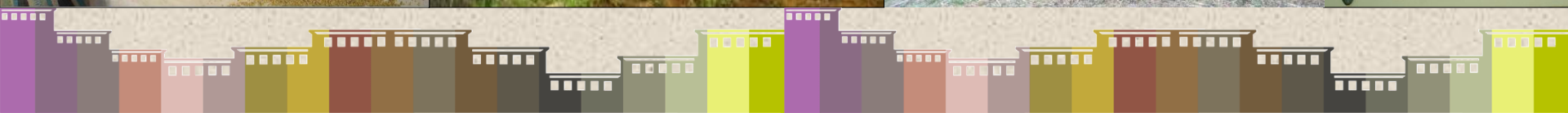


Mardin Müze Envanter
2011/1270 Eski (1418) E









ARKEOLOJİ nedir?

Arkeoloji, = arkhaios (eski) + logos (bilim).

Arkeoloji, eskinin bilimi demektir. "eski kültür ve uygarlıklar hakkında bilgi öğrenebilmek için onlardan kalan maddi kalıntıları inceleyerek; geçmişi aydınlatmayla uğraşan bir bilimdir". Maddi kalıntı demek insanların yaptığı eşyalar, oyuncaklar, takılar, aletler, evler gibi aklınıza gelen her şeydir.

Arkeoloji Bilimi geçmişteki insanların nerede ve nasıl yaşadıkları, ne yedikleri, ne giydikleri, neye inandıkları nasıl düşündükleri, hangi dili konuştukları gibi sorulara cevap arar.



Arkeolog kimdir?

üniversitelerde Arkeoloji bilimi eğitimi alan ve mezun olan kişilere Arkeolog denir. Arkeologlar, geçmişteki insanların yaşadığı yerleri (şehirler, köyler evleri) tespit ederek toprak altında kalmış olan kalıntılarda temizlik ve kazı çalışması yaparak maddi kalıntıları açığa çıkarırlar.



Arkeolojik Kazı Nedir ?

Toprak altında kalmış olan eski kalıntıların arkeologlar tarafından bilimsel yöntemlerle kazılarak açığa çıkarılmasına **Arkeolojik Kazı** denir. Kazıda işçiler arkeologlar gözetiminde çalıştırılır.





Neden Arkeolojik Kazı yapıyoruz?

Eskiden yaşamış insanlar ve uygarlıklar hakkında bilgi sahibi olmak ve geçmişimizi öğrenmek, tanımak için arkeolojik kazı yaparız.

Arkeolojik kazı sonucunda eski insanların yaşadığı evleri, kullandığı eşyaları, araç-gereçleri, giyimleri, inançları, konuştukları dili, gelenek görenekleri sanatları, yani Kültürleri Hakkında bilgi sahibi oluruz.





MARDİN MÜZE ENVANTER
2010/ 8252 (A) ESKİ



MARDİN MÜZE ENVANTER
2010/ 8253(A) ESKİ()



MARDİN MÜZE ENVANTER
2010/ 8250 (A) ESKİ



MARDİN MÜZE ENVANTER
2010/ 8248 (A) ESKİ()



MARDİN MÜZE ENVANTER
2010/ 8247 (A) ESKİ



MARDİN MÜZE ENVANTER
2010/ 8262 (A) ESKİ



MARDİN MÜZE ENVANTER
2010/ 8263 (A) ESKİ



Mardin Müze Envanter
2010/ 8267 (A) Eski()

- Moryakup Doğu Alan, dolgu toprağında çıkan buluntular

Herkes Kazı Yapabilir mi?

Arkeolojik Kazı çalışmaları Kültür ve Turizm Bakanlığının izni ile müzeler ve üniversitelere bağlı arkeologlar tarafından yapılır. Kazı ekibi Arkeolog, Sanat tarihçi,, Antropolog,, Restoratör Konservatör ve işçilerden oluşmaktadır.

Kazı sondaj izin belgesi



Arkeolojik Kazı öncesi yapılanlar

Eski bir yerleşim tespit edilince bu alanda kimlerin yaşadığını bulmak için önce kütüphanelerden tarihi kaynaklara ve araştırmalara bakılır. buna yayın taraması denir. Toplanan bilgiler bir araya getirilir ve yazılır. buna rapor yazma denir. hazırlanan raporda tespiti yapılan eski yerleşim yerinde neden kazı yapmak istenildiği açıklanarak Kültür ve Turizm Bakanlığından kazı yapmak için bir dilekçe yazılır ve izin istenir.

Bakanlık izin verdiğini bir yazı ile bildirince kazı çalışmaları başlayabilir.

Öncelikle Bölgede Yüzey arařtırmaları yapılır

Arkeolojik bir kazı yapılmadan önce eski bir yerleşimin bulunması için

Müze de yada üniversitede çalışan Arkeologlar arazilerde gezerler. Eski şehirlerin kalıntılarını ararlar. buna «yüzey arařtırması» denir.





Şehir Giriş kapısı

Yüzey araştırmasında bulunan kalıntılar.



Sur Duvarı



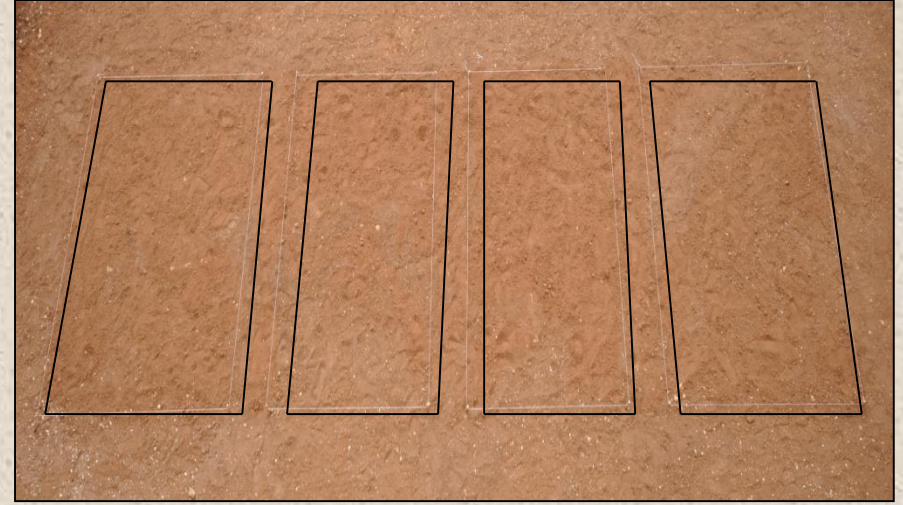
ARKEOLOJİK KAZI ÇALIŞMALARI

Tespiti yapılan alanda Kazılacak yer belirlenir. Harita üzerinde gösterilir.fotoğrafları çekilir.

Dikdörtgen yada kare 5x5m 5x10m gibi uzunlukta bir alan dört köşesine kazık çakılarak ip ile çevrilir. Buna 'açma' denir.

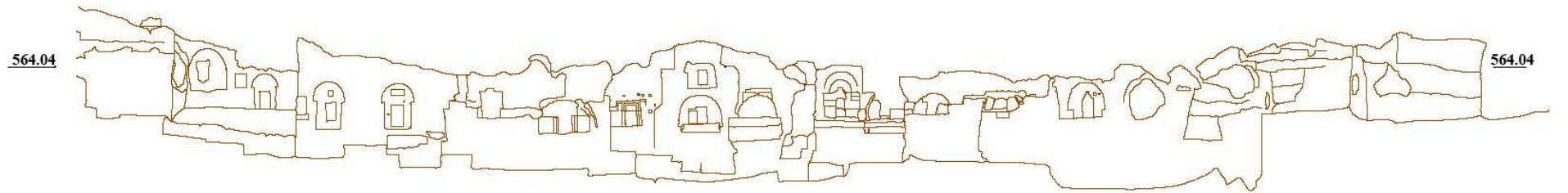
- Açmaların içinde işçilerin yardımı ile kazma, kürek, çapa, fırça, kova vb. kazı araçlarıyla kazıya başlanılır.

Kazı çalışmaları çok dikkatli bir şekilde yapılır. Çünkü geçmişteki atlarımızdan kalan bir eşya dikkat edilmezse yok olur ve biz geçmişe ait bir bilgi kaynağını kaybetmiş oluruz.





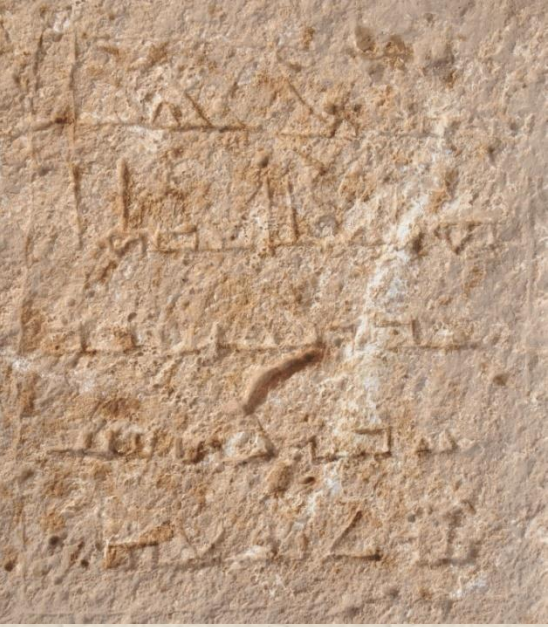




فم م ح ح ح ح
م م م م م م م
ح ح ح ح ح ح ح
ح ح ح ح ح ح ح
ح ح ح ح ح ح ح
ح ح ح ح ح ح ح

فم م ح ح ح ح
م م م م م م م
ح ح ح ح ح ح ح
ح ح ح ح ح ح ح
ح ح ح ح ح ح ح
ح ح ح ح ح ح ح

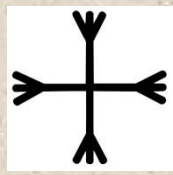
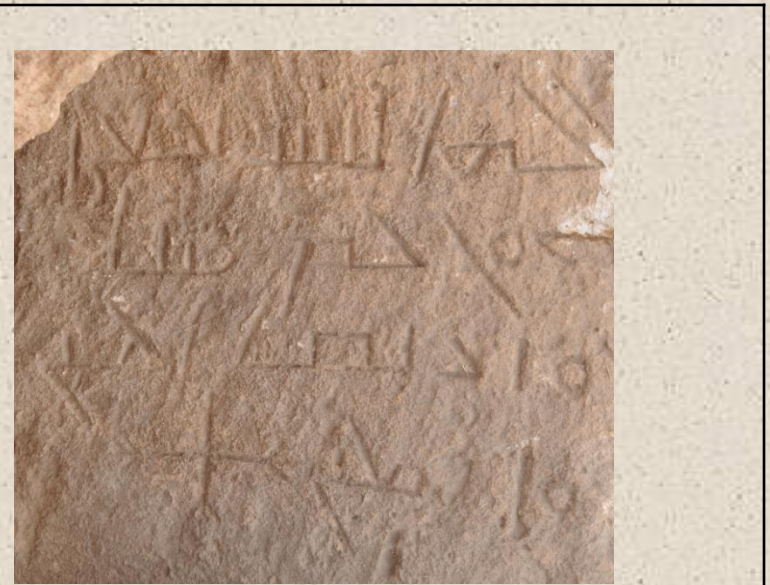
فم م ح ح ح ح
م م م م م م م
ح ح ح ح ح ح ح
ح ح ح ح ح ح ح
ح ح ح ح ح ح ح



Abdullah oğlu Abdülaziz, Bu kederler dolu dünyadan çıktı, Allah ruhunu istirahata kavuşturusun sene 536

ح ح ح ح ح ح ح
ح ح ح ح ح ح ح
ح ح ح ح ح ح ح

ح ح ح ح ح ح ح
ح ح ح ح ح ح ح
ح ح ح ح ح ح ح



ح ح ح ح ح ح ح

Allah ruhlarını adil ve doğru kişilerinkiyle rahatlatсын amin ve amin

bulunan eserlerin önce bulunduğu yerdeki çizimi yapılır . Ölçüleri alınır fotoğrafları çekilir. Bulunan eserlere bulunduğu açmayı, cinsini, tanımını ve tarihini gösteren bir fiş yazılır.Buna belgeleme denir.

Daha sonra eserler küçük fırça ve malalar dışı aletleri kullanılarak dikkatlice topraktan çıkartılır. Kazılan alanda açığa çıkarılan ve taşınamayan Konutlara ait duvar kalıntılarının yerinde bozulmadan kalabilmesi, Yağmur kar gibi doğa koşullarından korunması için önlemler alınır.

Çünkü bunlarda geçmişteki insanların eli ile yapıldığı için değerlidir ve günümüzdeki insanların bunları görmeye hakkı vardır.

Taşınamayan kültür varlıklarını yerinde korumak için Devletler kanunlar çıkarırlar.Tespit edilen eski yerleşim geçmişe ait önemli bilgileri günümüzdeki insanlara veriyorsa ve kültür varlıkları hala duruyorsa bu alanı devlet koruma altına alır. buna SİT ilan etme denir. Bir yer sit ilan edilince artık orda yeni evler yapılması toprağın kazılması yasaklanmış olur. Amaç kültür varlıklarını korumaktır.



KUMRU TARLASI 2009 DEMİRÇAĞ

MÖ 7. yüzyıl

DEMİR ALET SİLAH
SİLİNDİR MÜHÜR

EL YAPIMI
YENİ ASSUR
KAPLARI

EL YAPIMI
YEREL
ERKEN
DEMİR ÇAĞI
KAPLARI

MÖ 8. yüzyıl

MÖ 9. yüzyıl

MÖ 10. yüzyıl

MÖ 11. yüzyıl





DARA KAZISI 2010 ENVANTER FİŞİ

Kazı Envanter No:01

Eserin Adı: Kandil

Eserin Yapıldığı Madde: P. T.

Eserin Devri: Geç Roma/ 4.- 6. YY

Ölçüleri: Yüksek: 3.5 cm, Göv. Çap: 6.5 x 7.8 cm, Dip Çapı: 3.3 cm, Yağ Deliği Çapı: 2.9 cm

Kazıda Bulunduğu Yer ve Tabaka:

ALAN ADI	KASA NO	BUL. NO
Küllü Alan	0008/P	01



TANIMI. Yarı konik formda tutamağı olan kandilin üst bölümünde halka şeklinde yağ deliği bulunmaktadır. Yağ deliğinin çevresi kabartma tekniği ile bezenmiştir. Armut biçimli omurgalı gövdesinin sivri ucunda fitil deliği yer almaktadır. İçbükey halka diplidir. Kalıp tekniği ile yapılmış olup birleşik gövdelidir. Grimsi renkte hamurun üstünde yanık izleri vardır. Kırık ve eksik parçalı olup restore edilmiştir.

Topraktan çıkarılan eserlere bulunduğu açmayı, cinsini, tanımını ve tarihini gösteren bir fiş yazılır.

Arkeologlar toprak altından çıkarılan eserleri, ev, saray, tapınak kalıntılarını inceleyerek atalarımızın ne şekilde bir yaşam sürdürdüklerini anlamaya ve yorumlamaya çalışırlar.

Elde ettikleri bilgileri bir rapor haline getirirler. Daha sonra bu rapor kitap yapılır.



Arkeologların kazıda çıkardığı eserler, laboratuvara götürülür. Labaratuvarıda eserlerin onarımı için çalışan kişilere restoratör ve konservatör denir. Eserler bu uzmanlar tarafından temizlenir ve onarılır. Bakımları yapılır. Sonra müzedeki yerini alması için müzeye teslim edilir..



Yerinde sağlamlaştırma



MÜZE NEDİR? taşınabilir eserlerin yani Kültür Varlıklarının korunduğu bakımlarının yapıldığı, ne işe yaradıklarının araştırıldığı, gelen ziyaretçilerin bilgi edinebilmesi için sergilendiği kurumdur.



Müzelerde Uyulması Gereken Kurallar

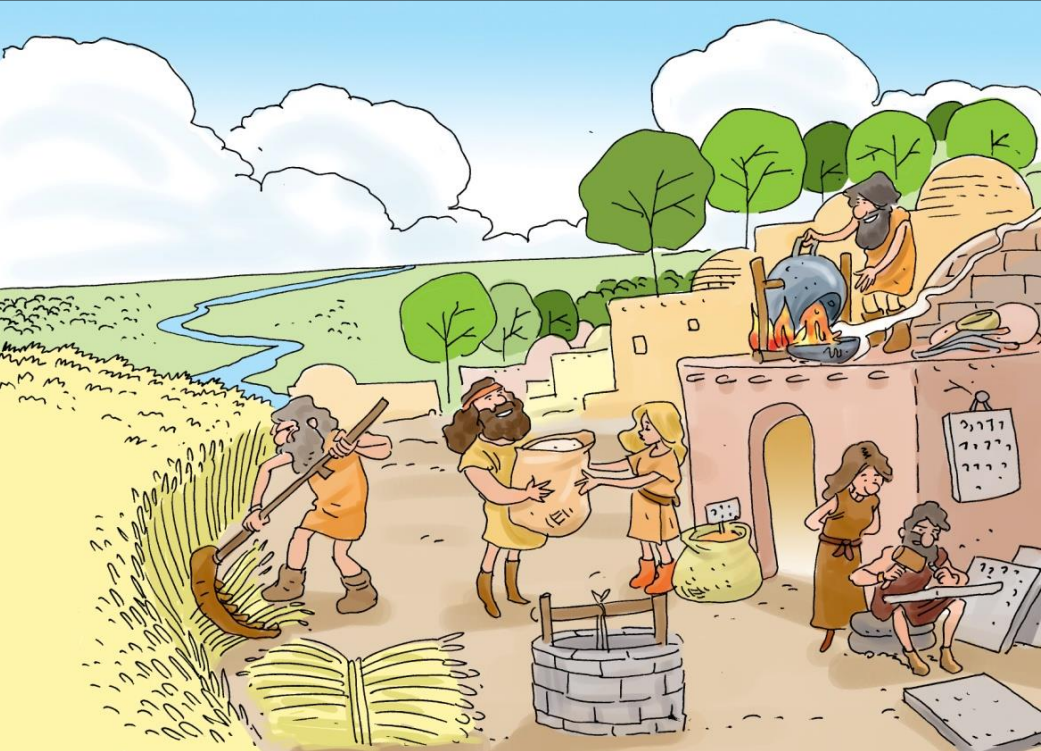
Eserlere zarar vermemek ve hiçbir şekilde dokunmamak,
Yayıdığı zararlı ışınlarla tarihî eserlere zarar verebileceğinden dolayı, fotoğraf çekerken flâş kullanmamak,
Müze içerisinde başkalarını rahatsız edecek şekilde yüksek sesle konuşmamak,
Müze bir grup halinde ziyaret ediliyorsa gruptan ayrılmamak,
Sergi salonu içerisinde herhangi bir şey yiyip-içmemek

MEZOPOTAMYA neresidir?

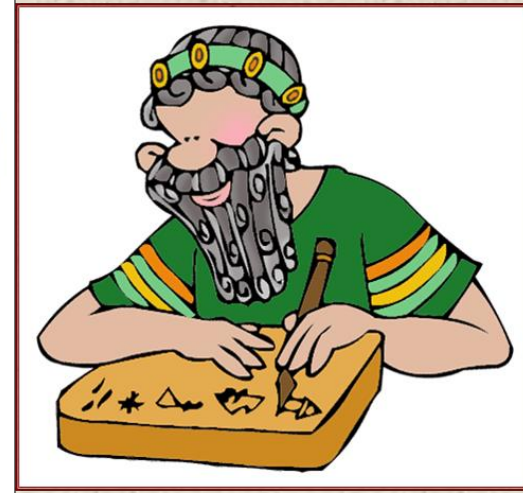
Mezopotamya Dicle ve Fırat nehirleri arasında kalan topraklardır.



İlk Şehirler Mezopotamya'da Sümer Devletinde kurulmuştur. İlk evler tekerlek, ok, saban, hayvanların evcilleştirilmesi, tarım, ticaret ilk kez mezopotamyada ortaya çıkmıştır.



Yazı ilk olarak Sümerler tarafından bulunmuştur.



Mezopotamya da bir
çok devlet
kurulmuştur.
Sümerler, Akadlar,
Persler,
Babiller, Asurlular...

Bugün ise
Mezopotamya
Türkiye, Suriye, Irak
Topraklarından
geçerek Basra
körfezinde son bulur.

