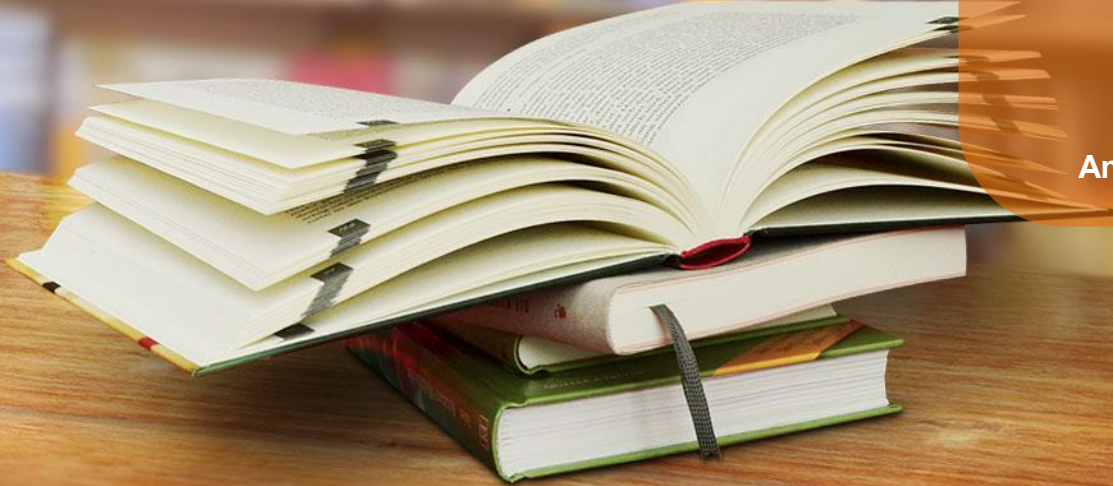


# PSİKOLOJİK DANIŐMA KURAMLARI



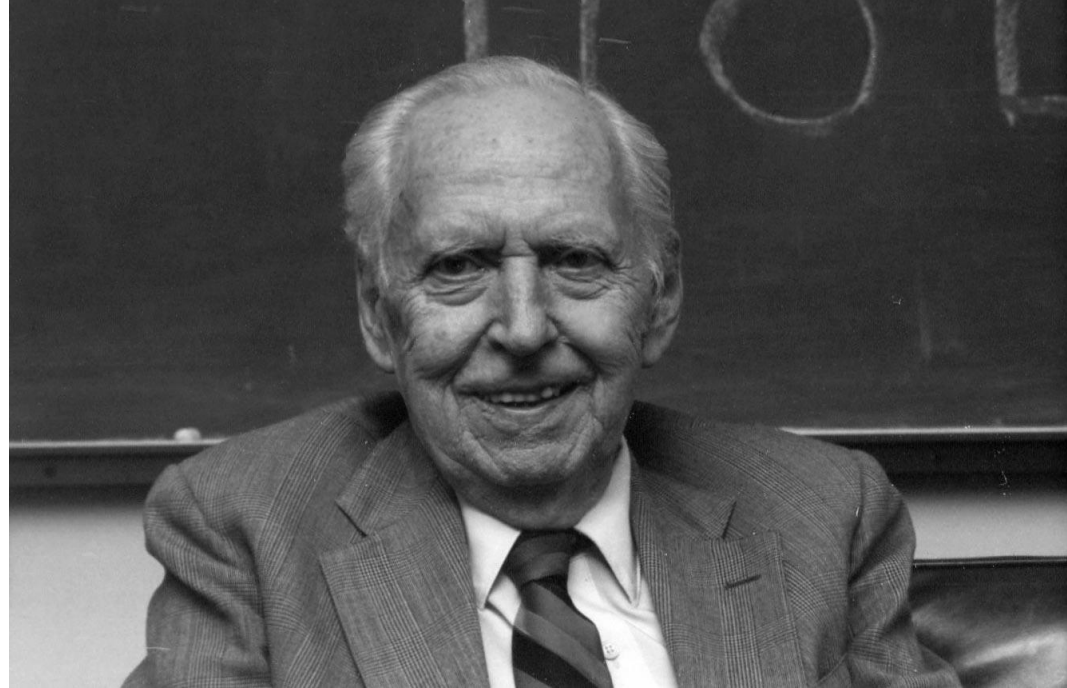
Doç. Dr. İlhan YALÇIN  
Ankara Üniversitesi, Eğitim Bilimleri Fakültesi



# AİLE SİSTEMLERİ KURAMLARI

## Tarihçe

- Murray Bowen  
(1913-1990)



# AİLE SİSTEMLERİ KURAMLARI

## Tarihçe

- Virginia Satir  
(1916-1988)

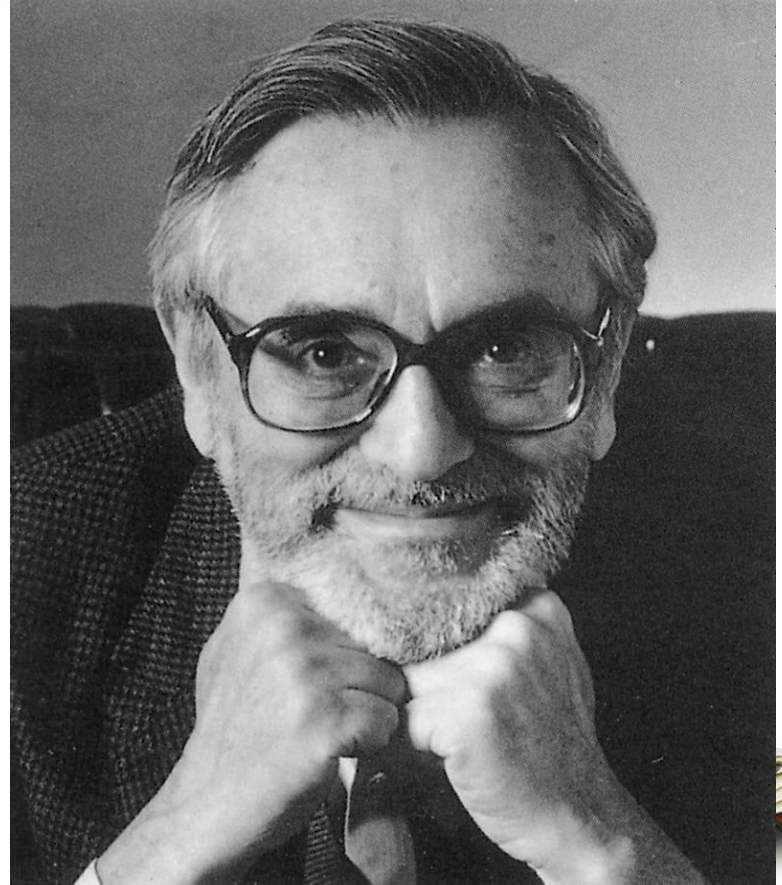




# AİLE SİSTEMLERİ KURAMLARI

## Tarihçe

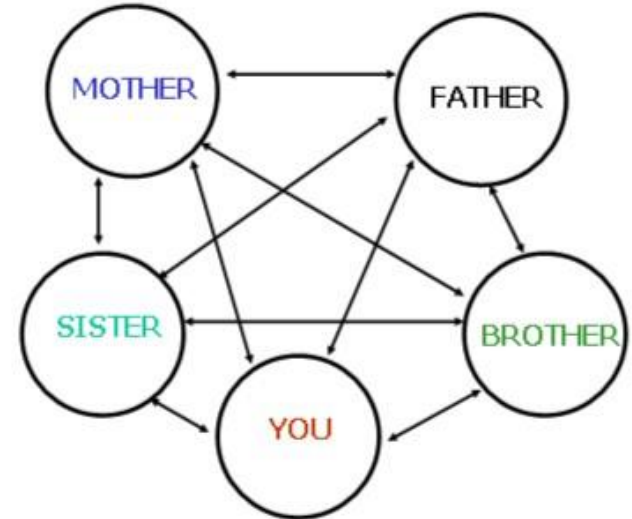
- Salvador Minuchin  
(1921-2017)



# AİLE SİSTEMLERİ KURAMLARI

❖ «Sistem» bakış açısı

## THE FAMILY SYSTEM



# AİLE SİSTEMLERİ KURAMLARI

«Sistem» bakış açısına göre soruna ilişkin varsayımlar:

- ❖ Danışanın sorunlu olarak adlandırılan davranışı, ailenin işleyişine karşı geliştirilmiş bir işlevi olabilir.
- ❖ Sorun davranış, belki de istemeden aile sürecini işletiyor olabilir.
- ❖ Sorun davranış, gelişimsel aşamalarda ailenin yeterli bir şekilde işlevde bulunmaması sonucu ortaya çıkmış olabilir.
- ❖ İstenmeyen davranış, kuşaktan kuşağa aktarılmış bir işlev bozukluğu örüntüsü olabilir.



# AİLE SİSTEMLERİ KURAMLARI

## Bowen Aile Sistemleri Kuramı (Çok Kuşaklı Yaklaşım)

- ❖ **Benliğin ayrışması (farklılaşması):** Dünyayı tarafsız, bireysel ve aile geçmişinin kalıntıları olmadan değerlendirebilme becerisi...
- ❖ **İnsanın diğerleriyle beraber olma ile kendini diğerlerinden ayırma** bakımından arada bir dengeyi sağlaması...



# AİLE SİSTEMLERİ KURAMLARI

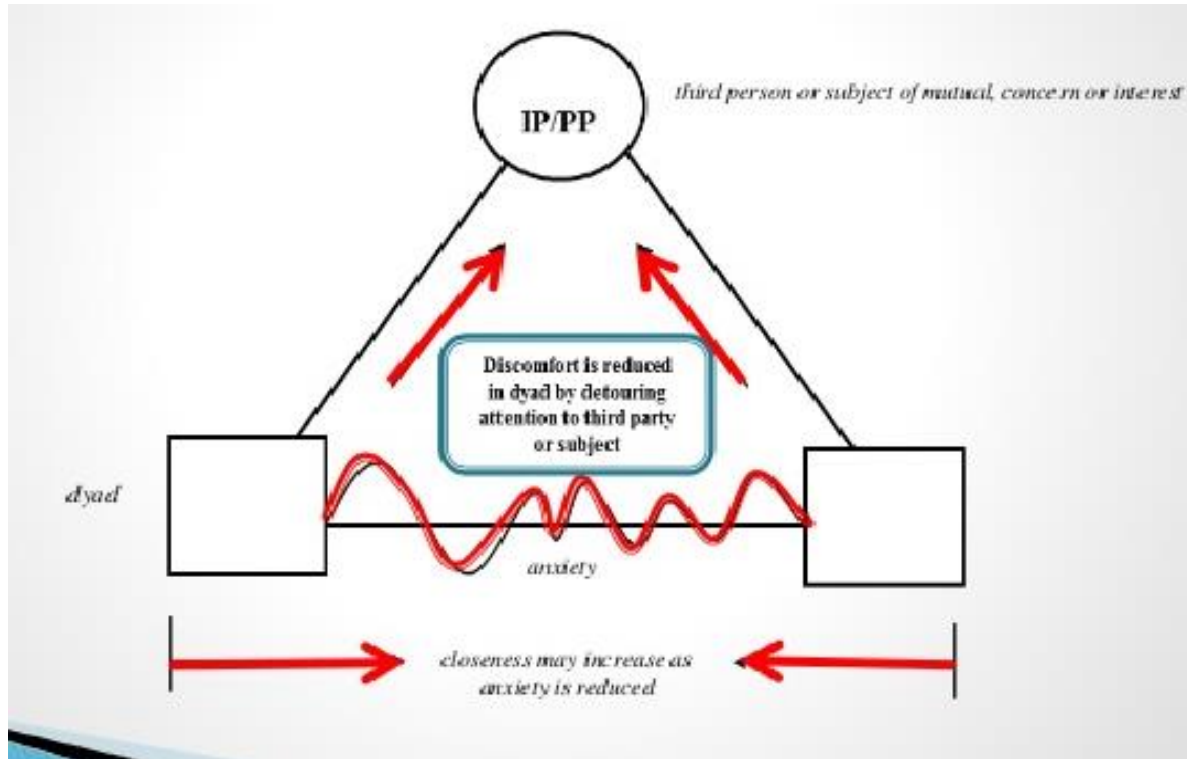
## Bowen Aile Sistemleri Kuramı (Çok Kuşaklı Yaklaşım)

- ❖ **Üçgenler (Üçgenleşme):** Üçgen üç kişiyi kapsar. Bu üçgende herhangi bir anda, iki kişi grubun «içindedir», üçüncü kişi ise «dışarıda» kalır.



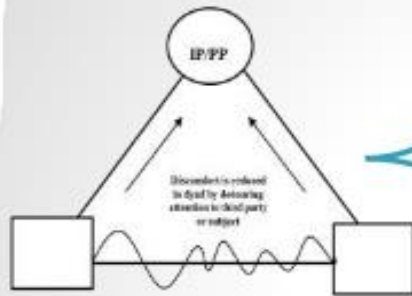


# AİLE SİSTEMLERİ KURAMLARI

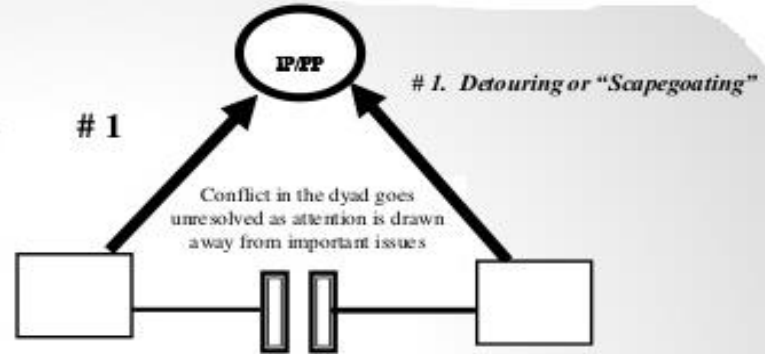


# AİLE SİSTEMLERİ KURAMLARI

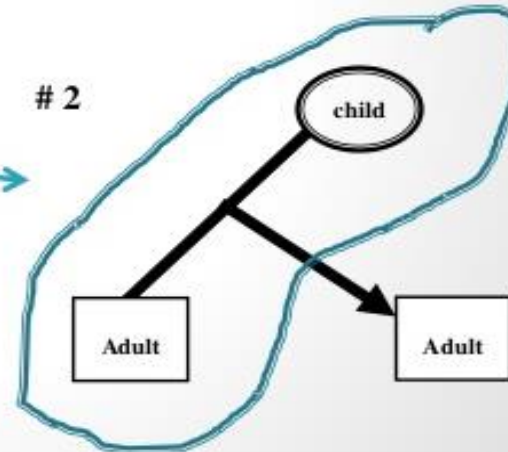
## Two Problem Triangles



# 1



# 2

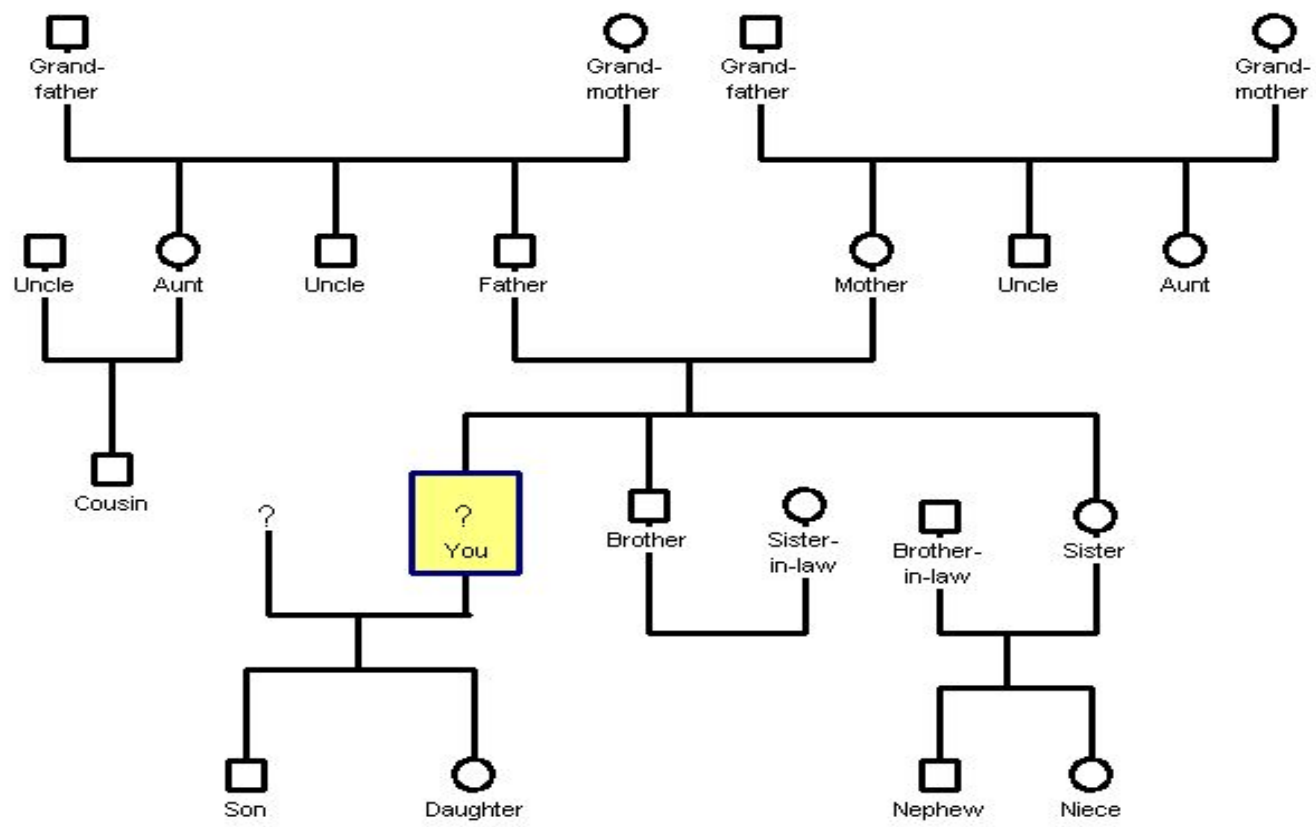


# AİLE SİSTEMLERİ KURAMLARI

## Bowen Aile Sistemleri Kuramı (Çok Kuşaklı Yaklaşım)

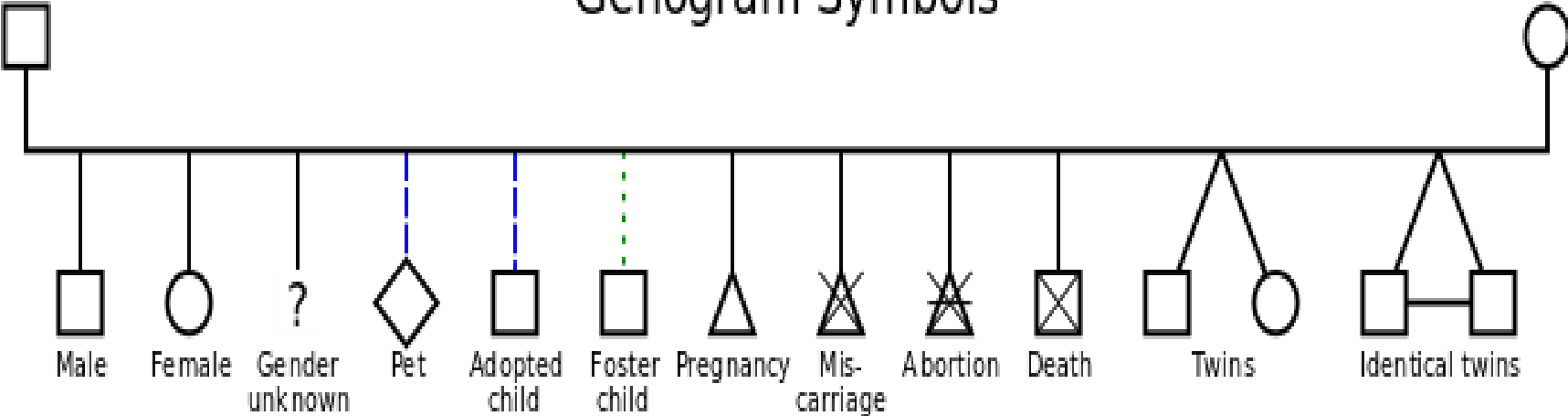
- ❖ **Genogram:** Aile üyelerinin her birini gösteren bir aile ağacıdır. Genellikle üç kuşak üzerinde çalışılır.





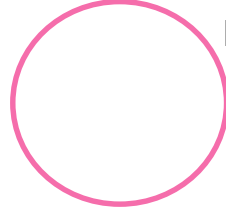


# Genogram Symbols

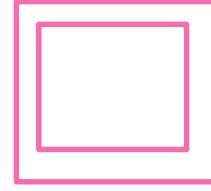




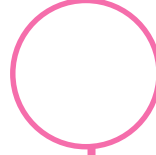
ERKEK



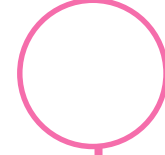
KADIN



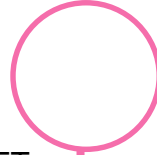
GENOGRAMI  
HAZIRLAYAN  
KİŞİ



EVLİ ÇİFT



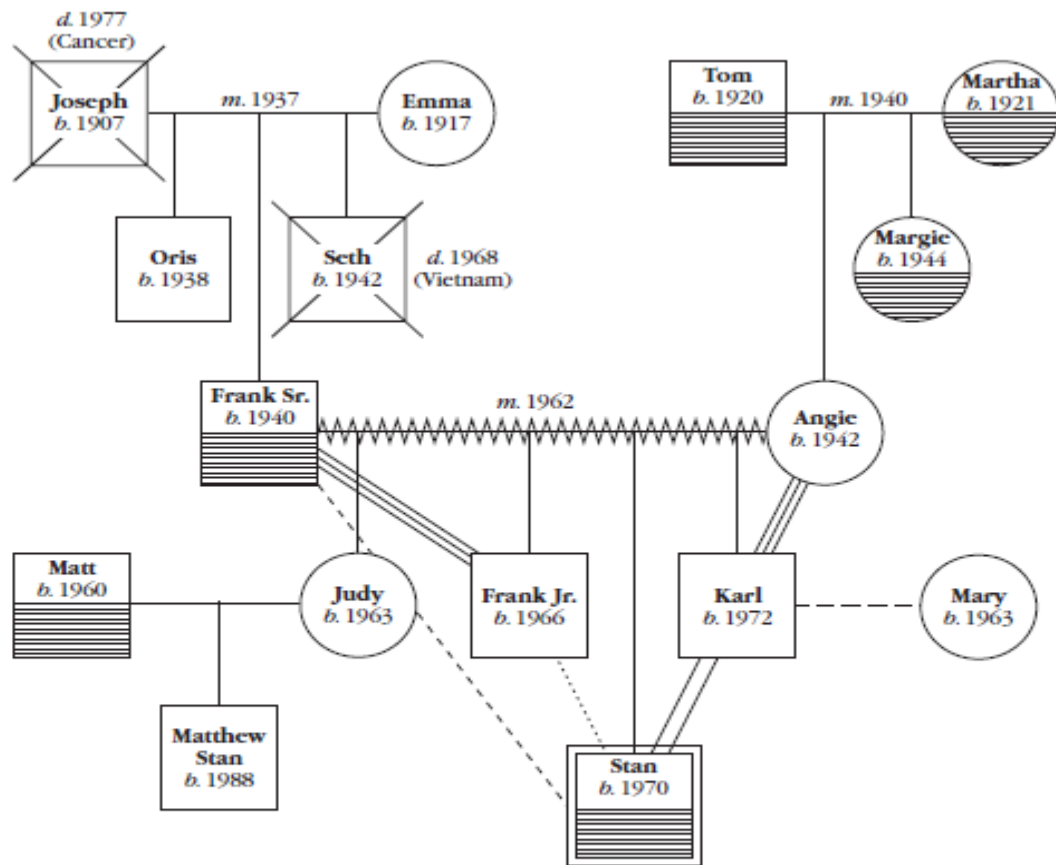
AYRILMIŞ ÇİFT



BOŞANMIŞ ÇİFT



BOŞANIP DA TEKRAR  
EVLENEN ÇİFT



= Problem with alcohol

# AİLE SİSTEMLERİ KURAMLARI

## Virginia Satir (İnsan Geçerleme/Varlığını Onaylama Süreci Modeli)

- ❖ **Benlik Saygısı/Kendilik Deęeri:** Kişinin başkalarının görüşü ne olursa olsun, kendisine verdiği değerin derecesidir.
- ❖ **Başkalarını sevmenin ön koşulu** kişinin kendisini sevmesidir.





# AİLE SİSTEMLERİ KURAMLARI

## Virginia Satir (insan Geçerleme/Varlığını Onaylama Süreci Modeli)

- ❖ **İletişim:** Aile yaşamında iletişim süreci önemlidir.
- ❖ İşlevsel olan bir iletişim;
  - ❖ açıktır,
  - ❖ tamamlanmıştır ve
  - ❖ taraflar kendilerini olduğu gibi ortaya koymuşlardır.



# AİLE SİSTEMLERİ KURAMLARI

## Virginia Satir (insan Geçerleme/Varlığını Onaylama Süreci Modeli)

- ❖ **Satir'e göre;** bireyler stresli olduklarında iletişimlerinde genellikle dört problemlilik örüntüden birisine başvururlar.
  - ❖ Yatıştırma
  - ❖ Suçlama
  - ❖ Hesap yapma
  - ❖ Dağıtma



# AİLE SİSTEMLERİ KURAMLARI

## Virginia Satir (insan Geçerleme/Varlığını Onaylama Süreci Modeli)

- ❖ **Yatıştırıcılar;** başkalarının onayını almaya çalışan «evet efendimciler».
- ❖ Karşısındakini memnun etmeye çalışır.



# AİLE SİSTEMLERİ KURAMLARI

## Virginia Satir (İnsan Geçerleme/Varlığını Onaylama Süreci Modeli)

- ❖ **Suçlayıcılar;** sert ve gergindirler. Sesleri soğuk ve yüksektir.
- ❖ Sürekli başkalarının hatalarını ararlar.





# AİLE SİSTEMLERİ KURAMLARI

## Virginia Satir (insan Geçerleme/Varlığını Onaylama Süreci Modeli)

- ❖ **Hesapçılar;** her şeyi analiz ederler ve en ufak bir duygu belirtisi göstermezler.
- ❖ Bunlar mantıklıdırlar, ancak insanlara karşı soğuk ve mesafelidirler.



# AİLE SİSTEMLERİ KURAMLARI

## Virginia Satir (insan Geçerleme/Varlığını Onaylama Süreci Modeli)

- ❖ **Dağıtıcılar;** kafa karıştırıcılarıdır. Söylediklerinin bir anlamı yoktur. Hiçbir zaman belli bir noktaya odaklanmazlar.



# AİLE SİSTEMLERİ KURAMLARI

## Virginia Satir (İnsan Geçerleme/Varlığını Onaylama Süreci Modeli)

- ❖ **Ölçülülük/uygun iletişim:** Bu kişilerin iletişimi tutarlıdır. Bedenleri, kelimeleri ve ses tonları birbiriyle uyumludur.



# AİLE SİSTEMLERİ KURAMLARI

## Virginia Satir (insan Geçerleme/Varlığını Onaylama Süreci Modeli)

- ❖ **Sağlıklı bir ailede;** iletişim açıktır, kişilerin kendilik değeri yüksektir, kurallar esnektir ve insancadır. Gerektiğinde değiştirilebilir.



# AİLE SİSTEMLERİ KURAMLARI

## Virginia Satir (İnsan Geçerleme/Varlığını Onaylama Süreci Modeli)

- ❖ **Terapinin amacı:** Sorun yaşayan aileler için temelde **yaşantısal olan** bir terapi.
- ❖ Terapinin önemli amaçlarından birisi, aile üyelerinin **her birinin kendilik değerini artırmak.**



# Satir'in Terapötik Teknikleri

AİLENİN KENDİ HEYKELİNİ YAPMASI

AİLENİN STRES BALESİ

İLETİŞİM ANALİZİ

TERAPİSTİN İLETİŞİMİ

DOKUNMA



# AİLE SİSTEMLERİ KURAMLARI

## Salvador Minuchin (Yapısal Aile Terapisi)

- ❖ **Aile Yapısı:** Aile üyelerinin birbirleriyle nasıl iletişim kuracağını düzenleyen, açıkça görülmeyen bir dizi işlevsel talepten oluşmaktadır”.
- ❖ Temelde, aile yapısı kimin kiminle konuşacağı, kimin kiminle (ve nasıl) oynayacağı gibi birçok şeyi içeren kurallar dizisidir.



# AİLE SİSTEMLERİ KURAMLARI

## Salvador Minuchin (Yapısal Aile Terapisi)

- ❖ **Alt Sistemler:** Aileler doğal olarak alt sistemlere ya da aile içinde daha küçük gruplara ayrılırlar.
- ❖ Alt sistemler **ailenin görevini yerine getirmesine** yardımcı olur, yetişkinlerin çocuk yetiştirmek için bir alt sistem oluşturması gibi.



# AİLE SİSTEMLERİ KURAMLARI

## Salvador Minuchin (Yapısal Aile Terapisi)

**Sınırlar:** Yapısal terapide sınırlar kavramı çok kritik bir öneme sahiptir; sınırlar **kimlerin alt sisteme alınacağını** belirlemektedir.

Sınırlar, alt sistemlerin kendi içinde entegre olmalarını sağlar, bunlar **esnek fakat net** olmalıdır.



# AİLE SİSTEMLERİ KURAMLARI

## Salvador Minuchin (Yapısal Aile Terapisi)

- ❖ **Sınırlar:** Sınırların geçirgenliği ve bunun derecesi, aile üyeleri arasında bağlantının doğasını belirlemeye yardımcı olur.
  - ❖ Belirgin sınırlar
  - ❖ Katı sınırlar
  - ❖ Belirsiz sınırlar



# AİLE SİSTEMLERİ KURAMLARI

## Salvador Minuchin (Yapısal Aile Terapisi)

**Belirgin sınırlar:** Bütün aile sisteminin özerkliğine ve ait olma duygularına önem verilir.

**Katı sınırlar:** Üyeler ve alt sistemler birbirlerinden ayrı kalırlar, etkileşim çok azdır.

**Belirsiz sınırlar:** İç içe geçmişlik vardır.



# AİLE SİSTEMLERİ KURAMLARI

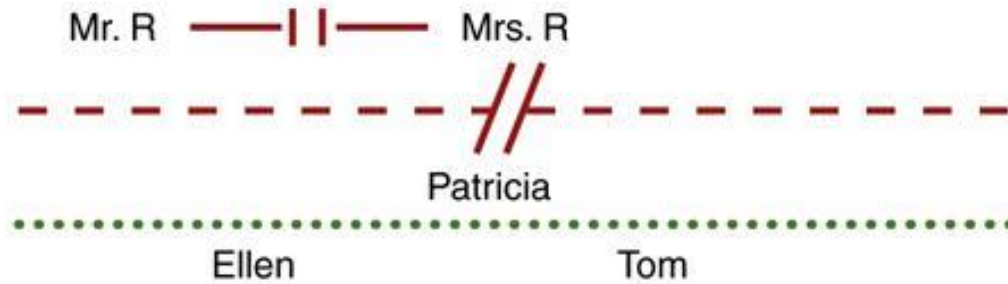
## Salvador Minuchin (Yapısal Aile Terapisi)

İşlevsel bir ailede belirgin sınırlar, her aile üyesine hem «ben» duygusunu hissetmesine, hem de «biz» yani grup duygusunu hissetmesine olanak verir.





# FAMILY MAP



## KEY

	Clear boundary		Affiliation
	Diffuse boundary		Overinvolvement
	Rigid boundary		Conflict
	Coalition	F	Father
		M	Mother
		D	Daughter
		S	Son
		C	Child

# AİLE SİSTEMLERİ KURAMLARI

## Salvador Minuchin (Yapısal Aile Terapisi)

- ❖ **Koalisyon:** Belirli aile üyelerinin üçüncü üyeye karşı birleşmesidir.
- ❖ Sabit bir koalisyon, iyice yerleşmiştir, esnek olmayan bir birliktir.



# AİLE SİSTEMLERİ KURAMLARI

## Salvador Minuchin (Yapısal Aile Terapisi)

- ❖ Yapısal aile terapistine göre, **ailede ebeveynlerin başarılı olması için:**
  - ❖ Kuşaklar arası sınırlar belirgin olmalıdır.
  - ❖ Çocukların disiplini gibi konularda ebeveynler gruplaşmalıdır.



# AİLE SİSTEMLERİ KURAMLARI

## Salvador Minuchin (Yapısal Aile Terapisi)

❖ Ebeveynleşmiş Çocuk:

❖ Çocuğun gelişim düzeyine uygun olmayan rol ve sorumluluklar üstlenerek, ebeveyninin fiziksel veya duygusal istek ve ihtiyaçlarını gidermeye çalıştığı bir ebeveyn-çocuk etkileşimidir.



# AİLE SİSTEMLERİ KURAMLARI

## Salvador Minuchin (Yapısal Aile Terapisi)

- ❖ **Dahil Olma:** Terapist, aile üyeleri ile iyi bir iletişim içinde olmalıdır.
- ❖ «Terapist aile ile aynı teknededir ama dümen terapistin elinde olmalıdır» (Minuchin ve Fishman, 1981).

