



# Tektonik Olmayan Yapılar

# JEM 213 Yapısal Jeoloji

Prof. Dr.  
**Veysel Işıık**

Ankara Üniversitesi  
Mühendislik Fakültesi  
Jeoloji Mühendisliği Bölümü



Yapıları iki ana gruba ayırmak mümkündür. Bunlar;

**Birincil Yapılar (Kökeni Tektonik Olmayan Yapılar)**

**İkincil Yapılar (Kökeni Tektonik Olan Yapılar)**

Birincil yapılar, sedimanter ve magmatik kayaların ilksel oluşumları sırasında da görülen bazı yapılar ile temsil olur. Bu yapılardan bazıları şunlardır:

- \* Tabakalanma
- \* Dereceli tabakalanma
- \* Ripil-mark (Kırıışık)
- \* Kuruma çatlakları
- \* Yastık lavlar
- \* Akma yapıları

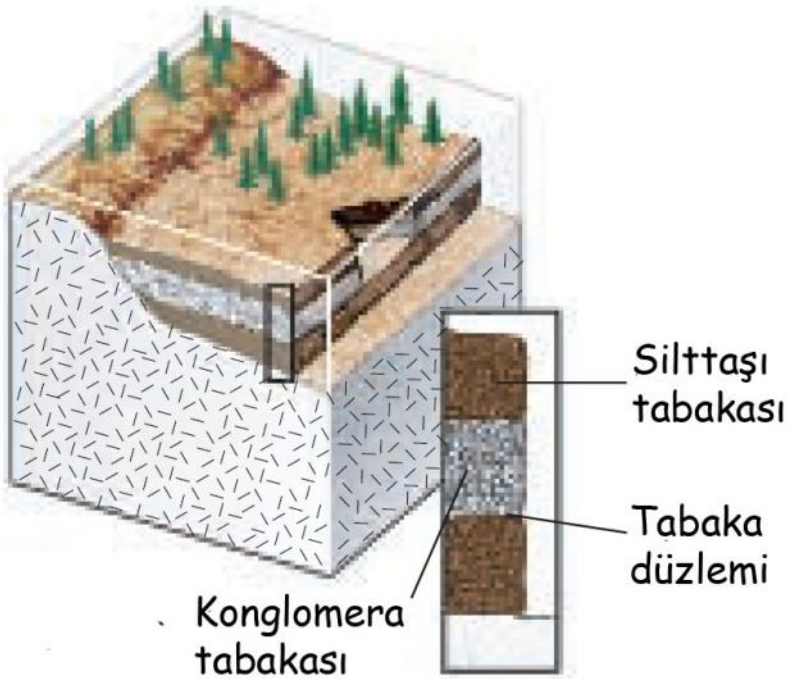


# Tabakalanma



Tabakalar	100 cm.	Çok kalın tabakalı
	30 cm.	Kalın tabakalı
	10 cm.	Orta tabakalı
	3 cm.	İnce tabakalı
	1 cm.	Çok ince tabakalı
Lamina	1 cm.	Laminalı
	0.3 cm.	İnce Laminalı





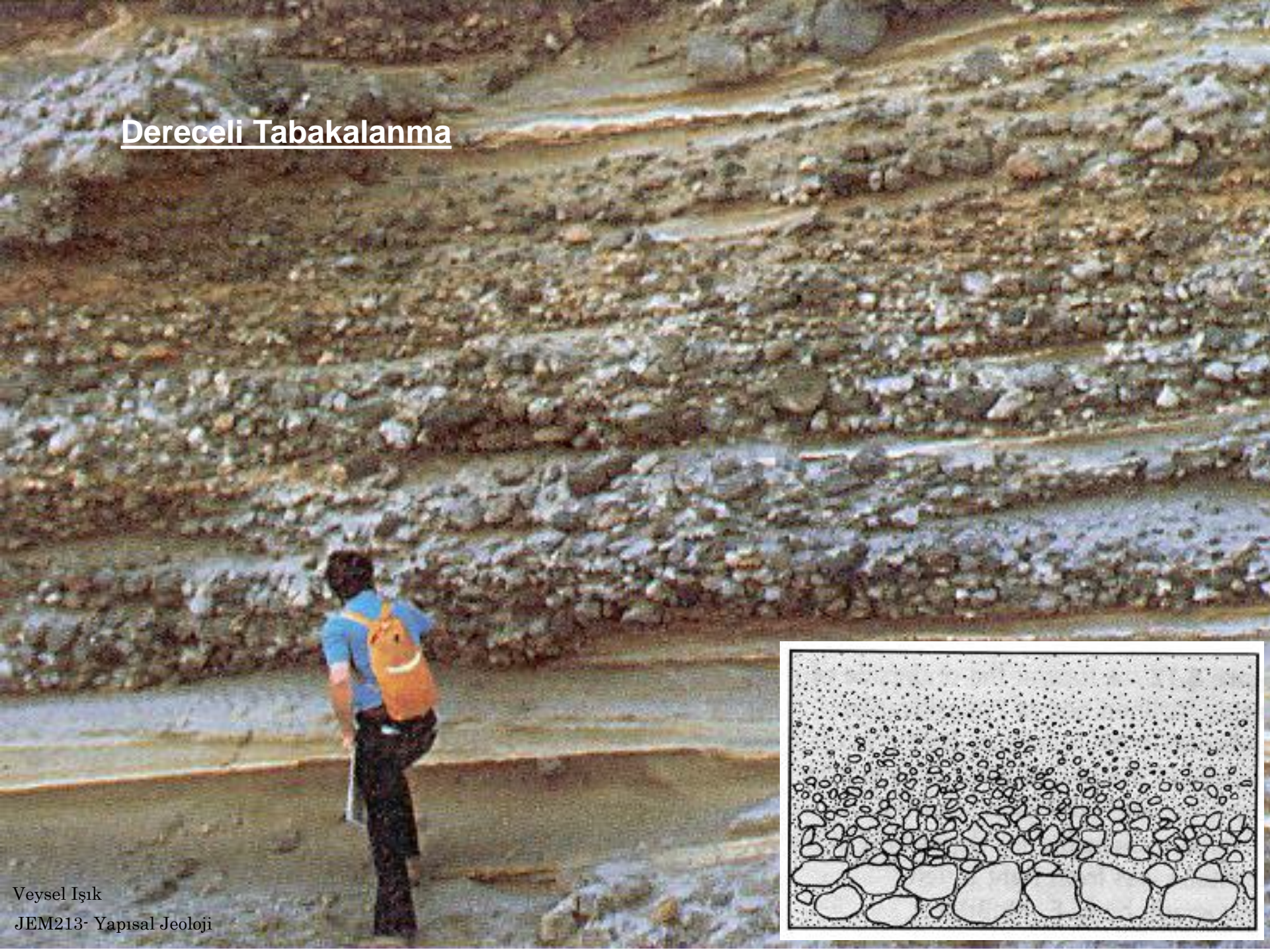


## Tabakalanma

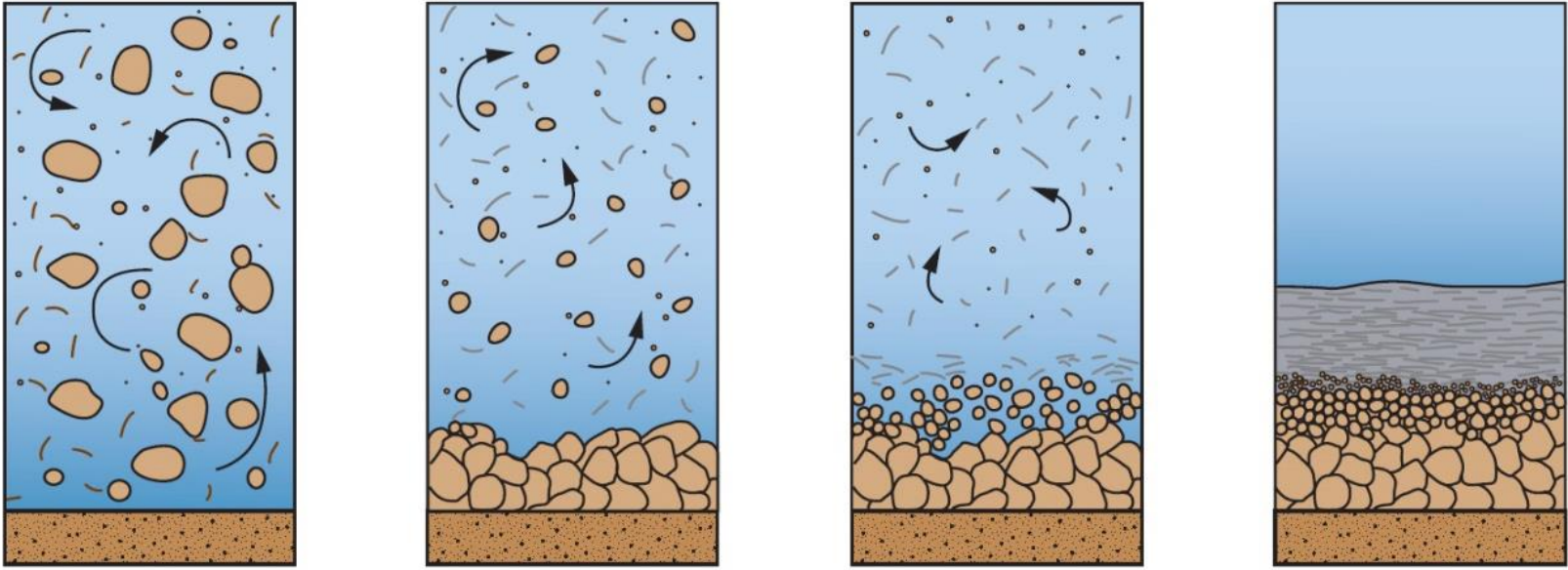
Tabakalar	100 cm.	Çok kalın tabakalı
	30 cm.	Kalın tabakalı
	10 cm.	Orta tabakalı
	3 cm.	İnce tabakalı
	1 cm.	Çok ince tabakalı
Lamina	1 cm.	Laminalı
	0.3 cm.	İnce Laminalı



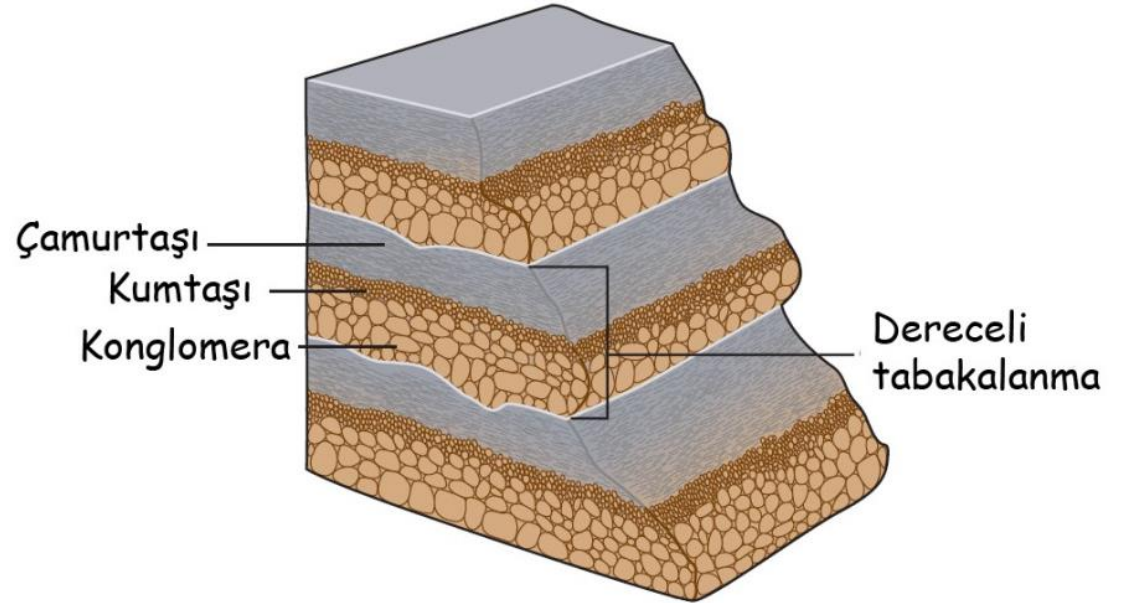
## Dereceli Tabakalanma

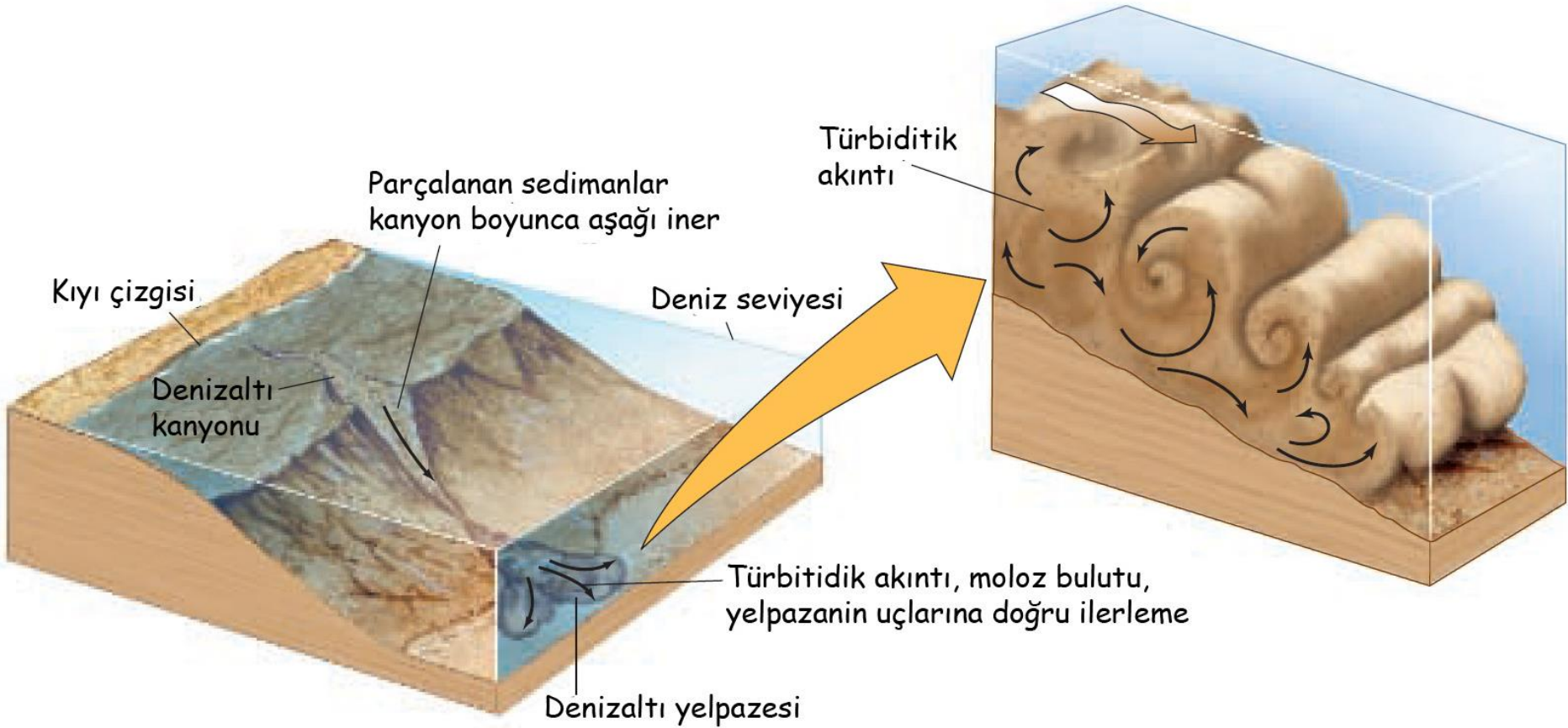






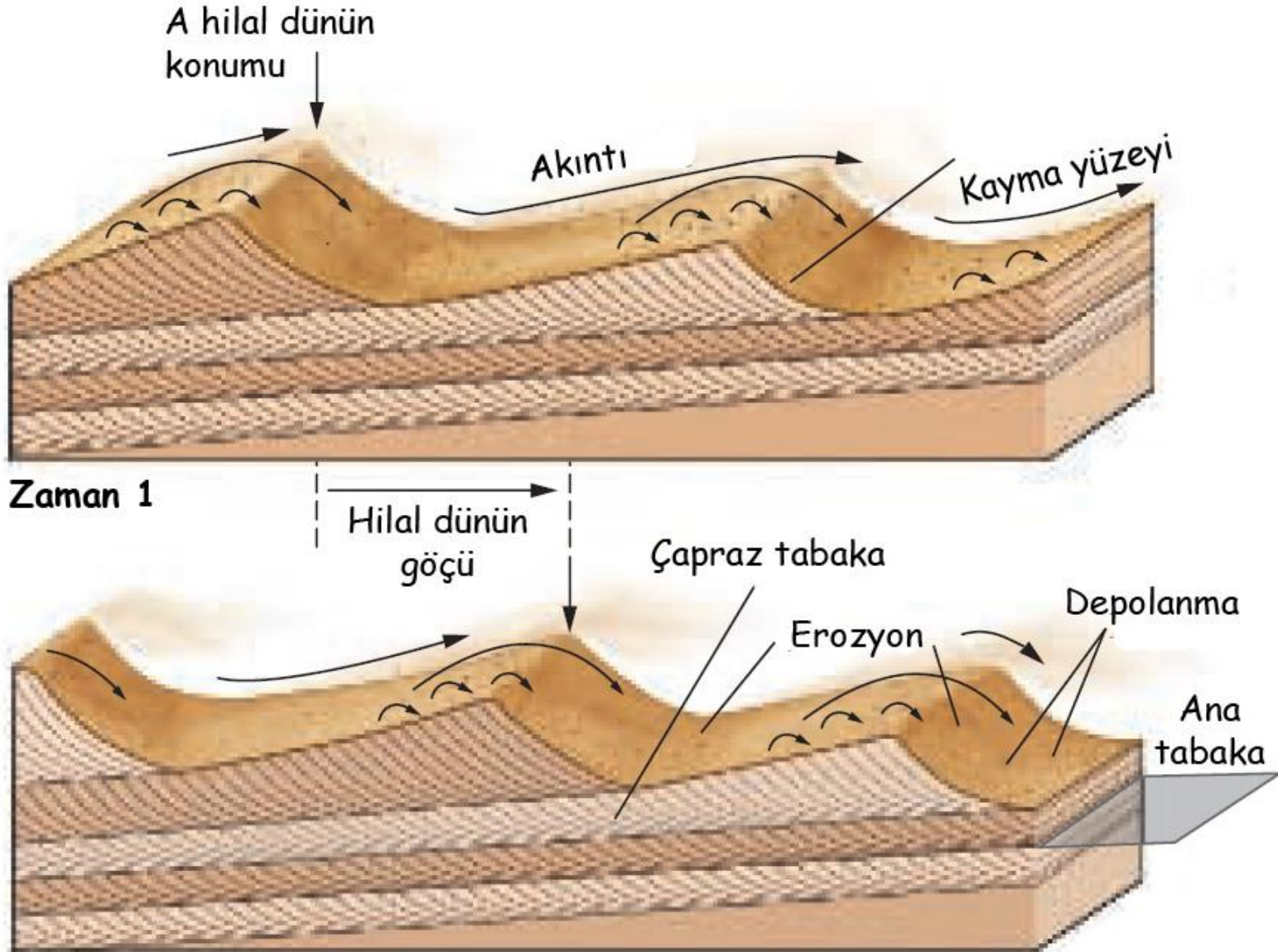
Zaman (Türbülans giderek azalmakta)







# Çapraz Tabakalanma



Zaman 1

Zaman 2



# Çapraz Tabakalanma

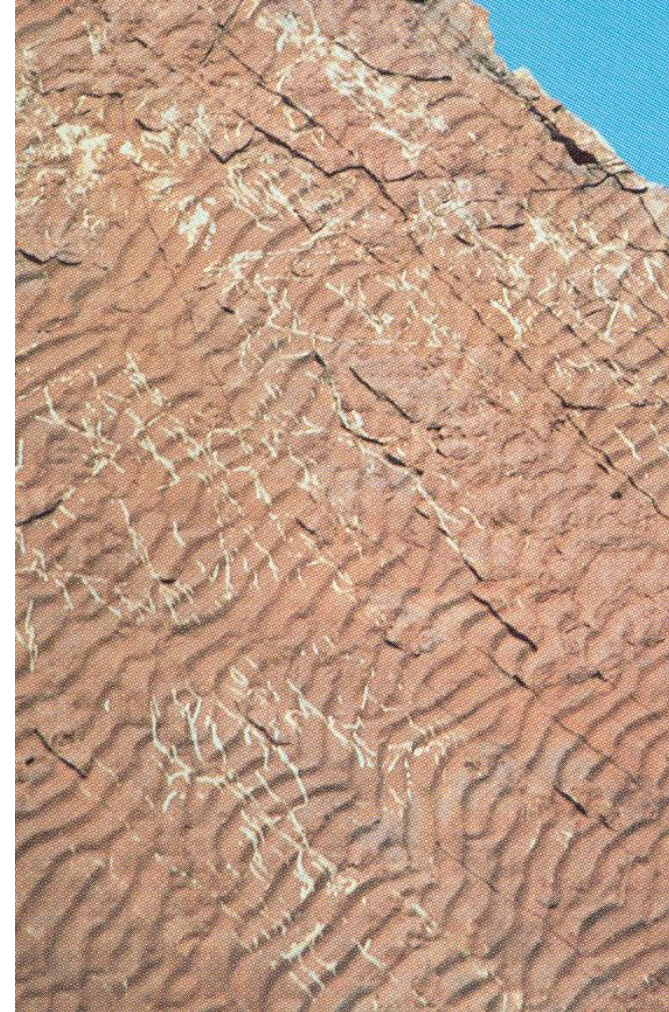
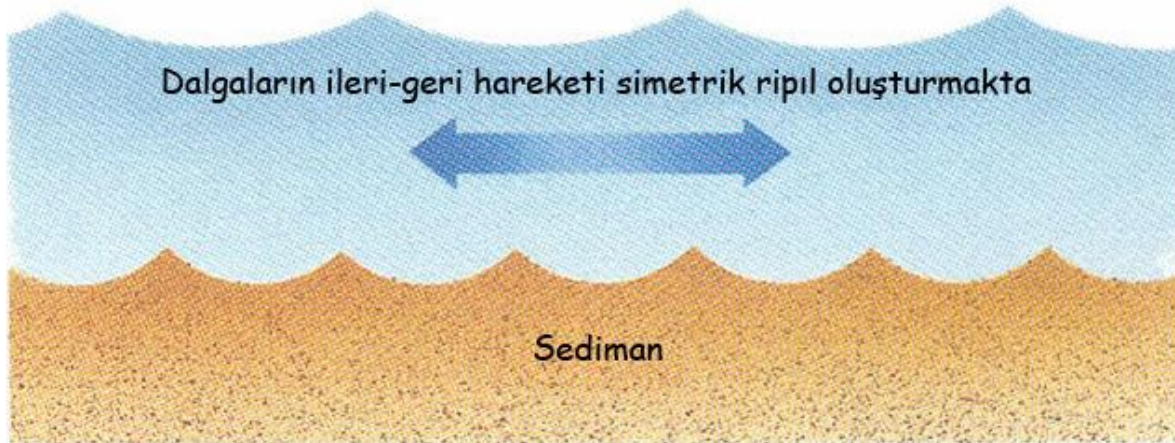








# Ripil-mark (Kırışık)





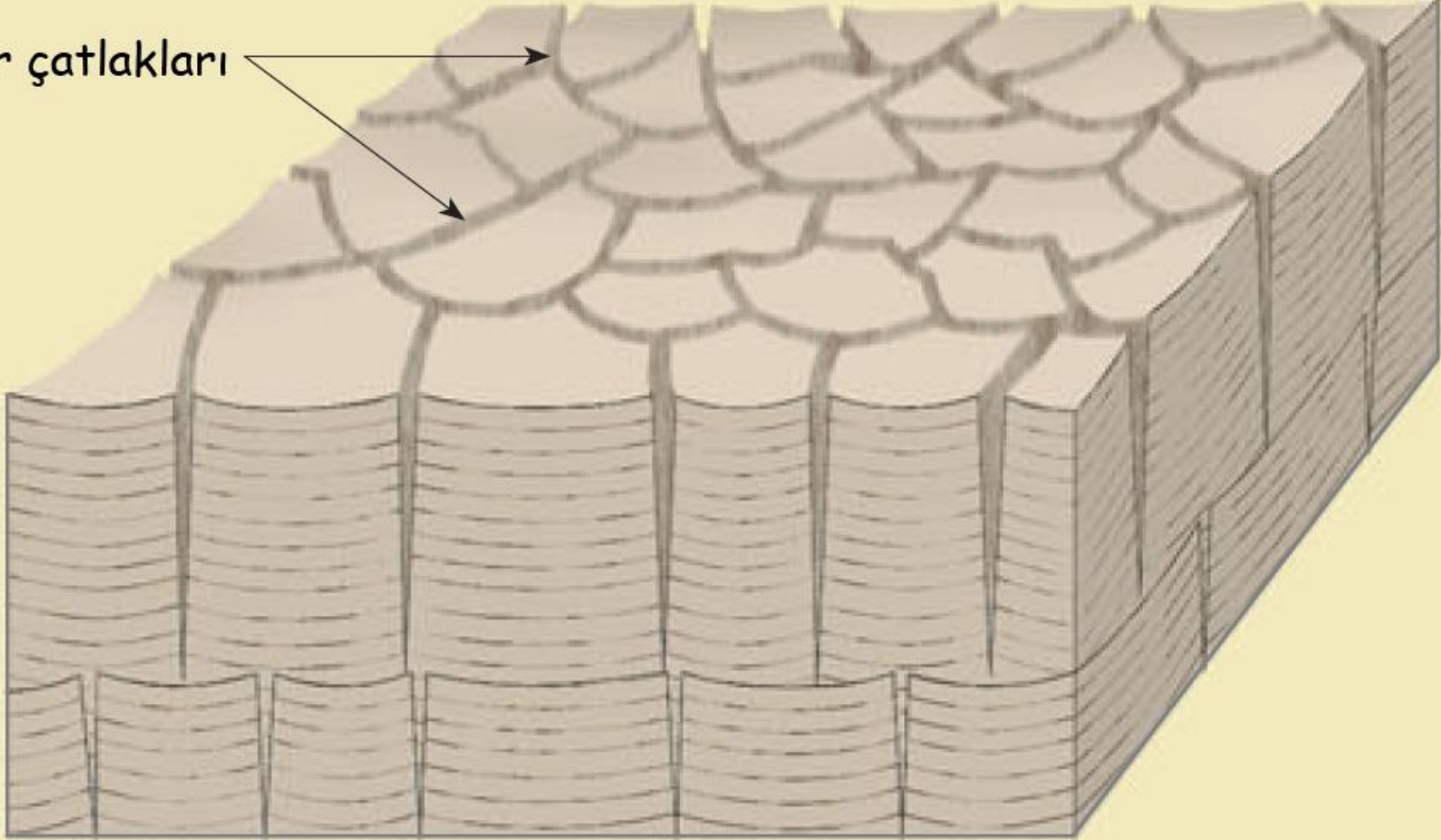




# Çamur Çatlakları



Çamur çatlakları



Çatlakların  
açılma yönü  
yukarı doğru

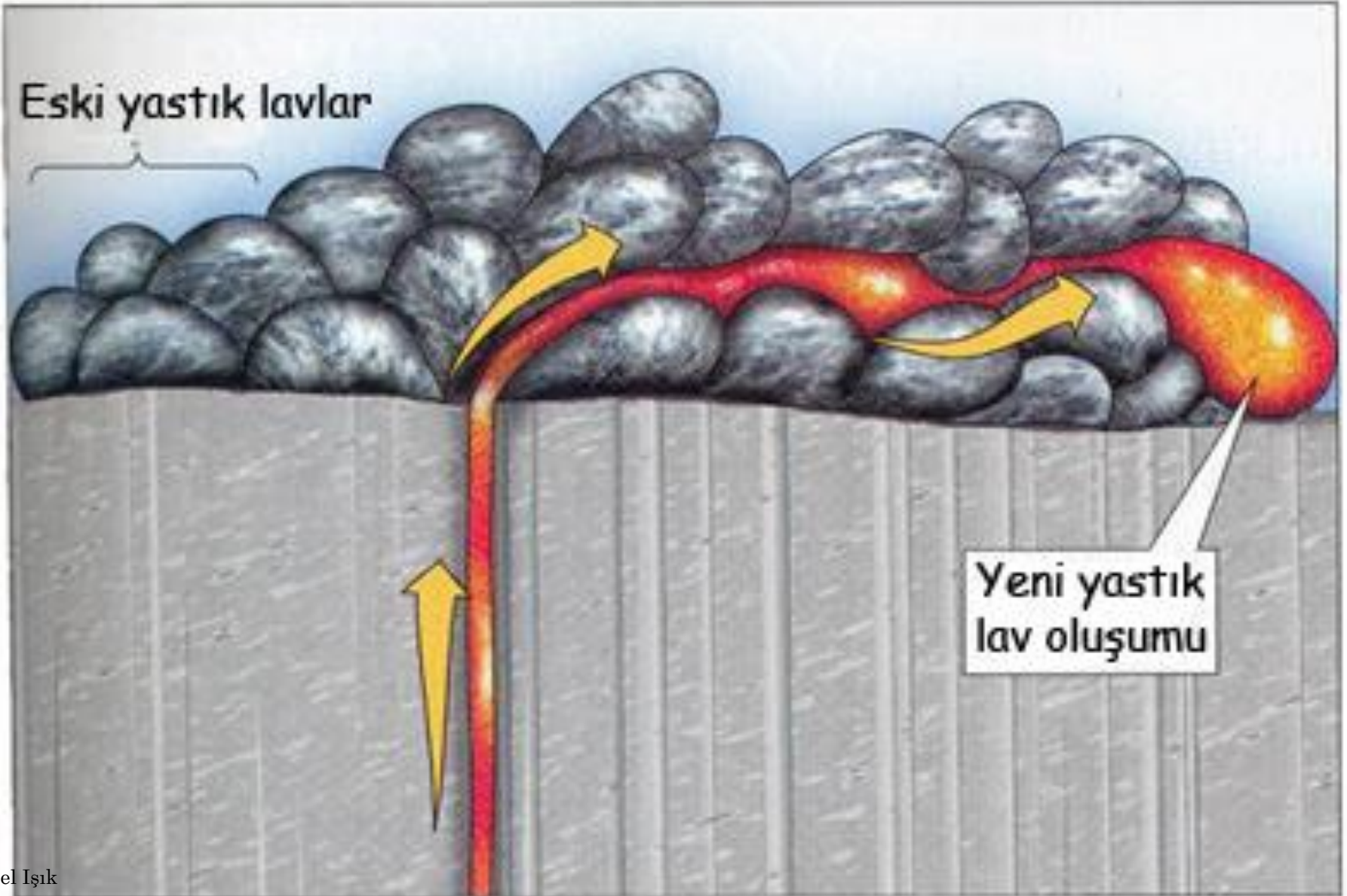


## Akma yapısı





# Yastık Lavlar





## Yastık Lavlar





# Sütun Yapılar





# Sütun Yapılar





