

Öğretim Üyesi

**Veysel Işık - Prof. Dr.**

**Çalışma Odası:** 2. kat – 249 nolu oda

**Tel:** 203 3340

**E-posta:** [v.isik@ankara.edu.tr](mailto:v.isik@ankara.edu.tr)

**WEB:** <http://eng.ankara.edu.tr/~isik>

## DERS İÇERİĞİ

### Giriş – Jeoloji Nedir?

### Bölüm 1 – Uzaydaki Gezegenimiz

**Konu 1** – Kosmoloji ve Yerin Doğuşu

**Konu 2** – Yerin Merkezine Seyahat

**Konu 3** – Kıtaların Kayması ve Deniz Tabanı Yayılması

**Konu 4** – Levha Tektoniği

### Bölüm 2 – Yer Materyalleri

**Konu 5** – Mineraller

**Konu 6** – Kaya Grupları

**Konu 7** – Magmatik Kayalar

**Konu 8** – Sedimanter Kayalar

**Konu 9** – Metamorfik Kayalar

## **Bölüm 3 – Tarih Öncesi Tarih**

**Konu 13 – Geçmiş Yaşamın Anıları: Fosiller ve Evrim**

**Konu 14 – Yerin Yaşı Nedir?**

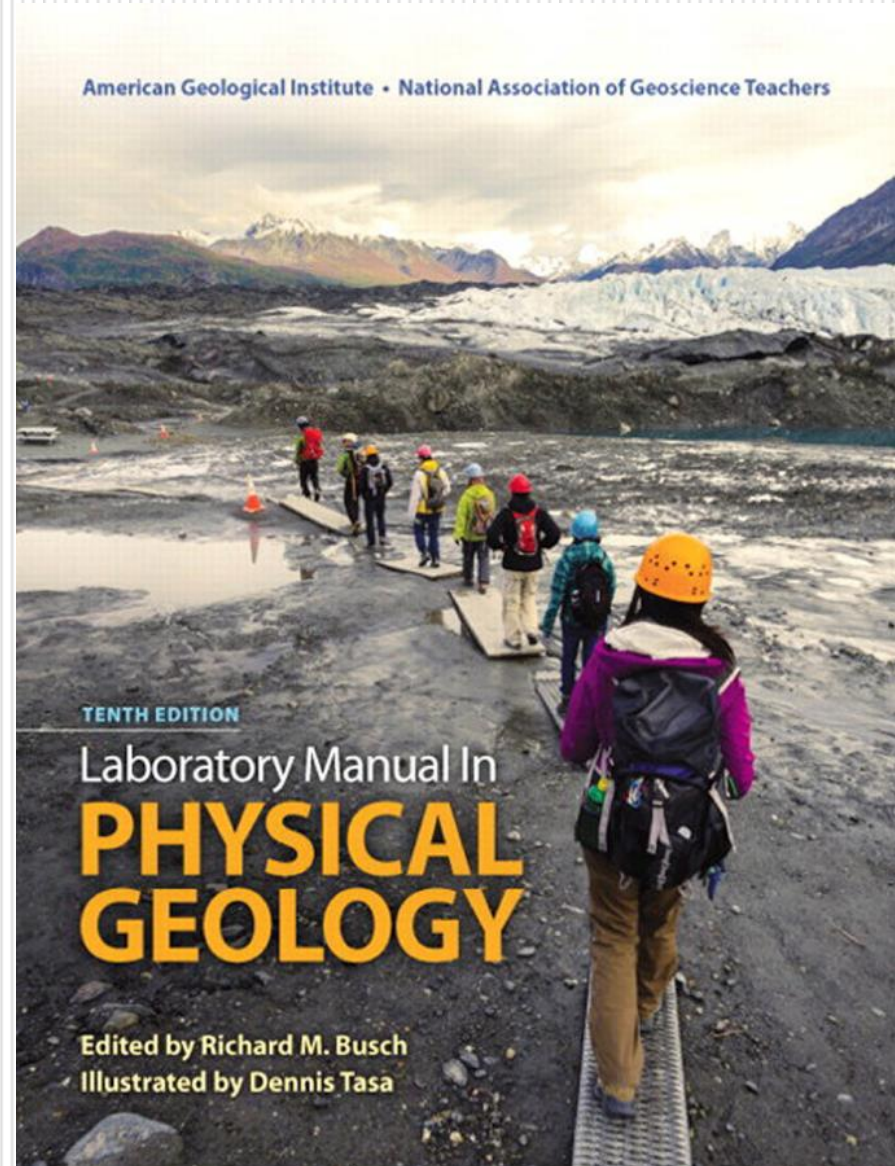
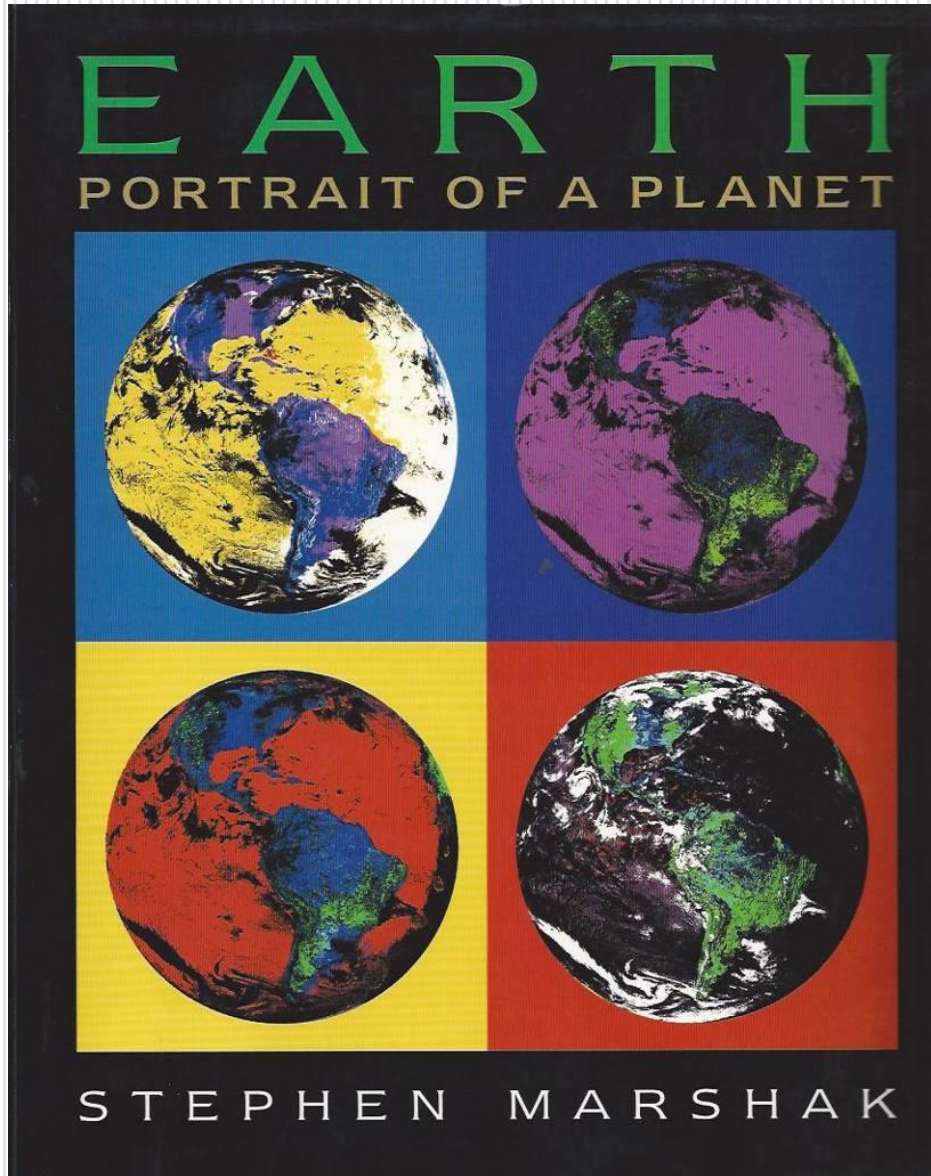
**Konu 15 – Yerin Biyografisi**

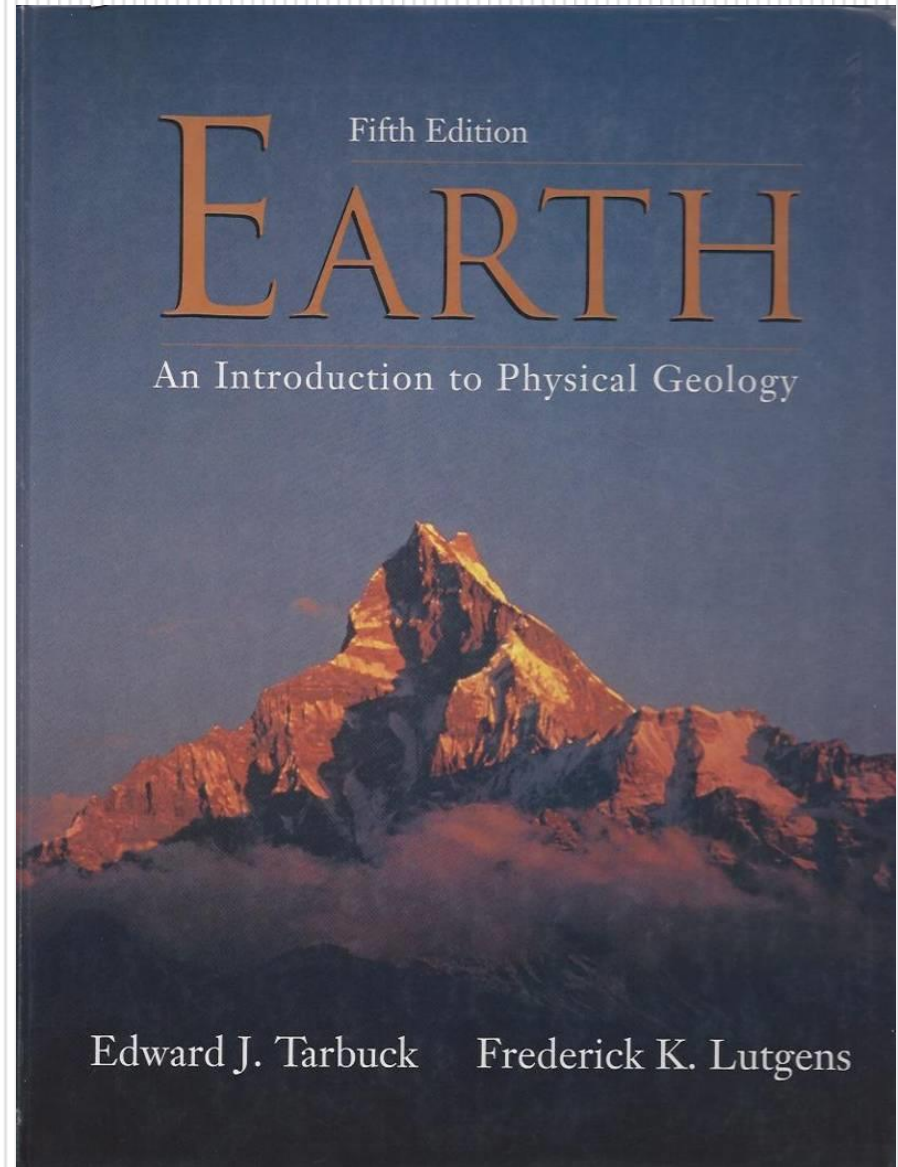
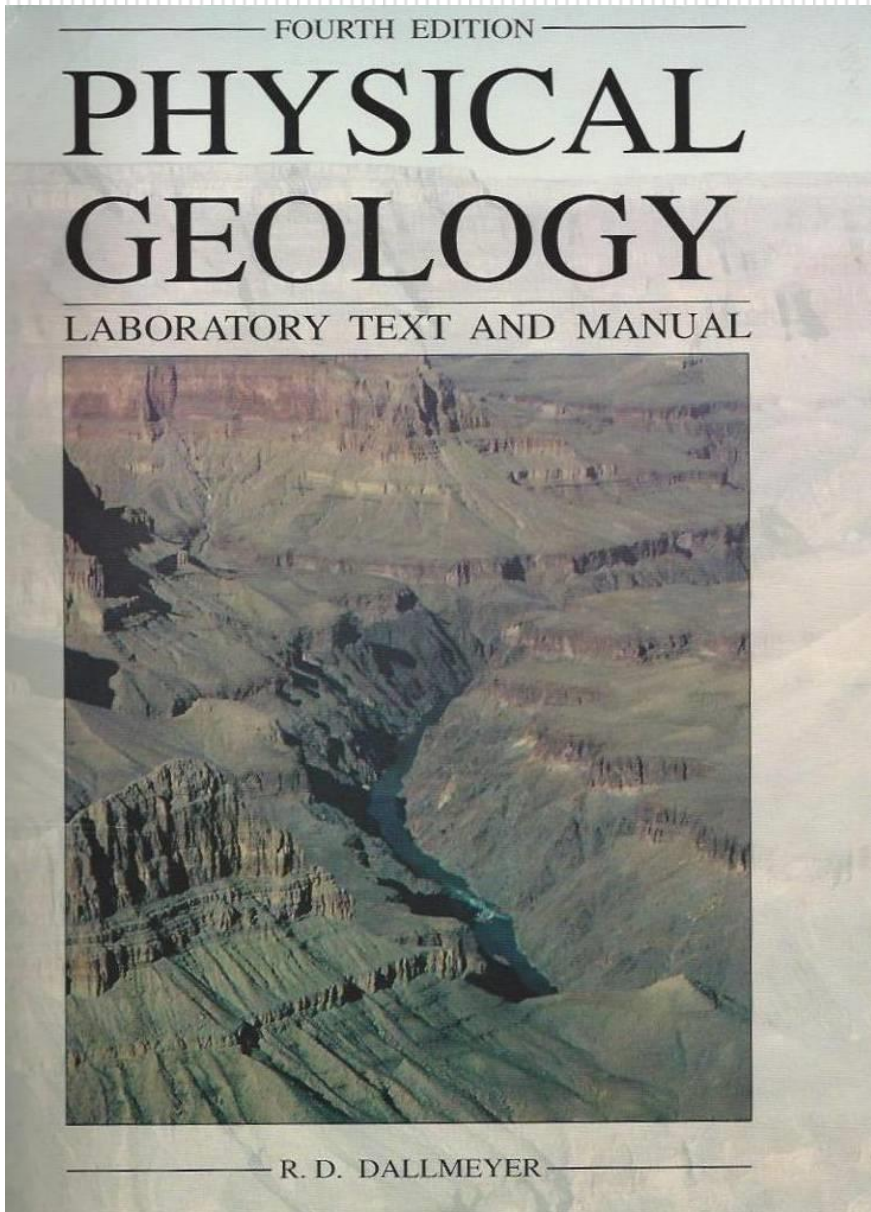
## UYGULAMA PROGRAMI

- Konu 1** – Mineraller
- Konu 2** – Kayaların Sınıflaması
- Konu 3** – Magmatik kayalar
- Konu 4** – Sedimanter Kayalar
- Konu 5** – Metamorfik Kayalar
- Konu 6** – Kaya Grupları
- Konu 7** – Jeolojik Zaman

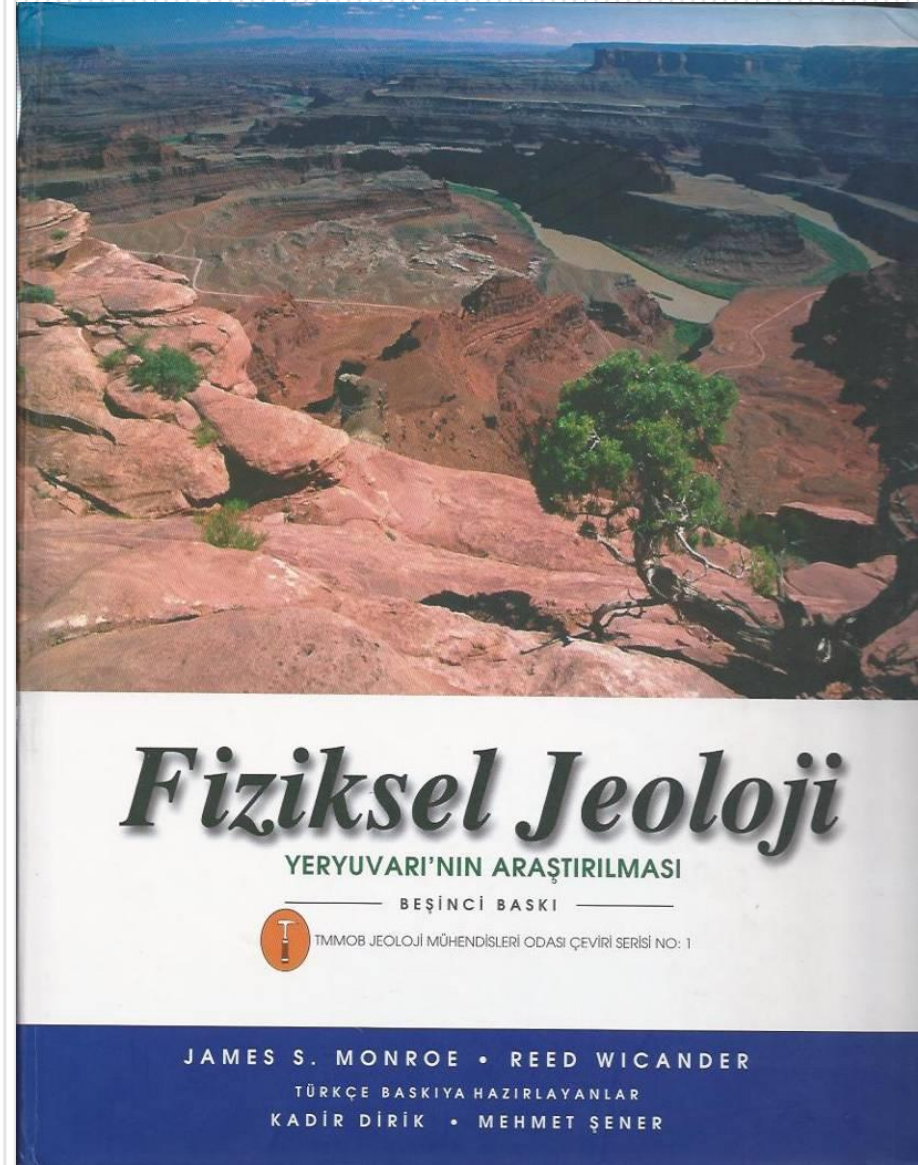
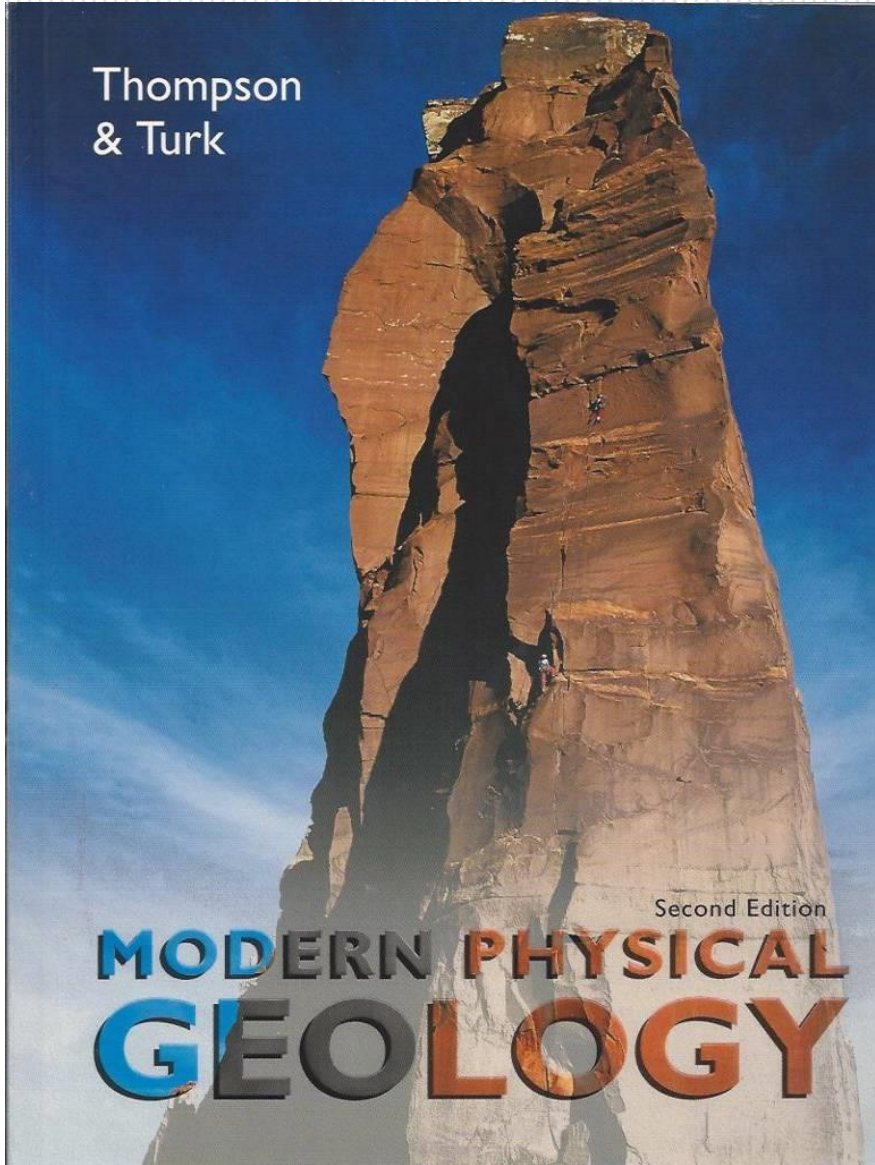


**Uygulama Notunu  
Almayı Unutma!**





# JEM 107/125/151 Genel Jeoloji



## SINAVLAR ve PUANLAR

### Sınavlar

Arasınava – %40

Final Sınavı – %60

-----

Bütünleme Sınavı – %60

### Ödevler

Dönem Ödevi 1, 2 – 10 puan x 2

Dönem Sonu Ödevi 1, 2 – 15 puan x 2

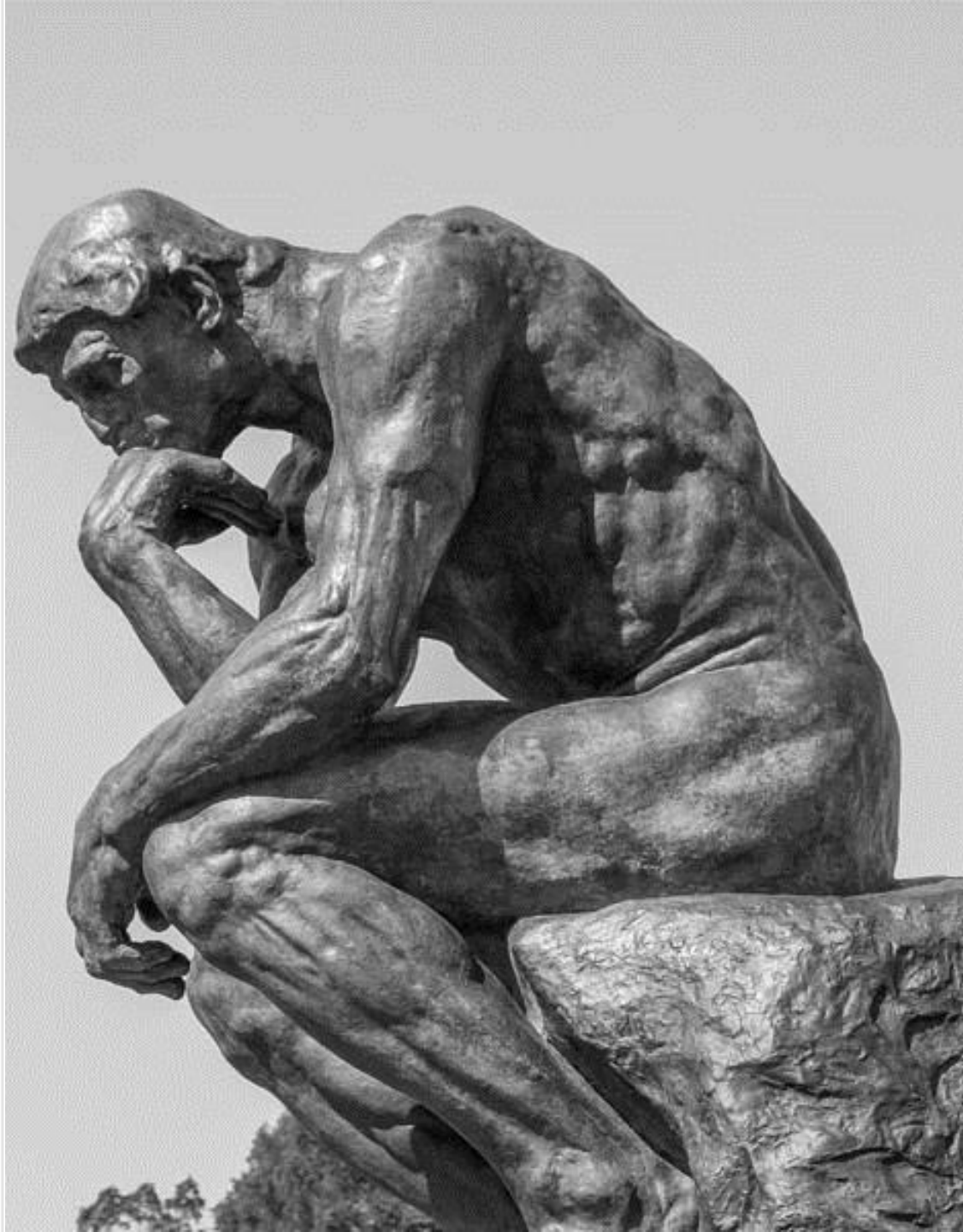
### Derse Katılım

Derse Devam – 5 puan

Dersiçi Sınav/Sözlü Katılım – 10 puan

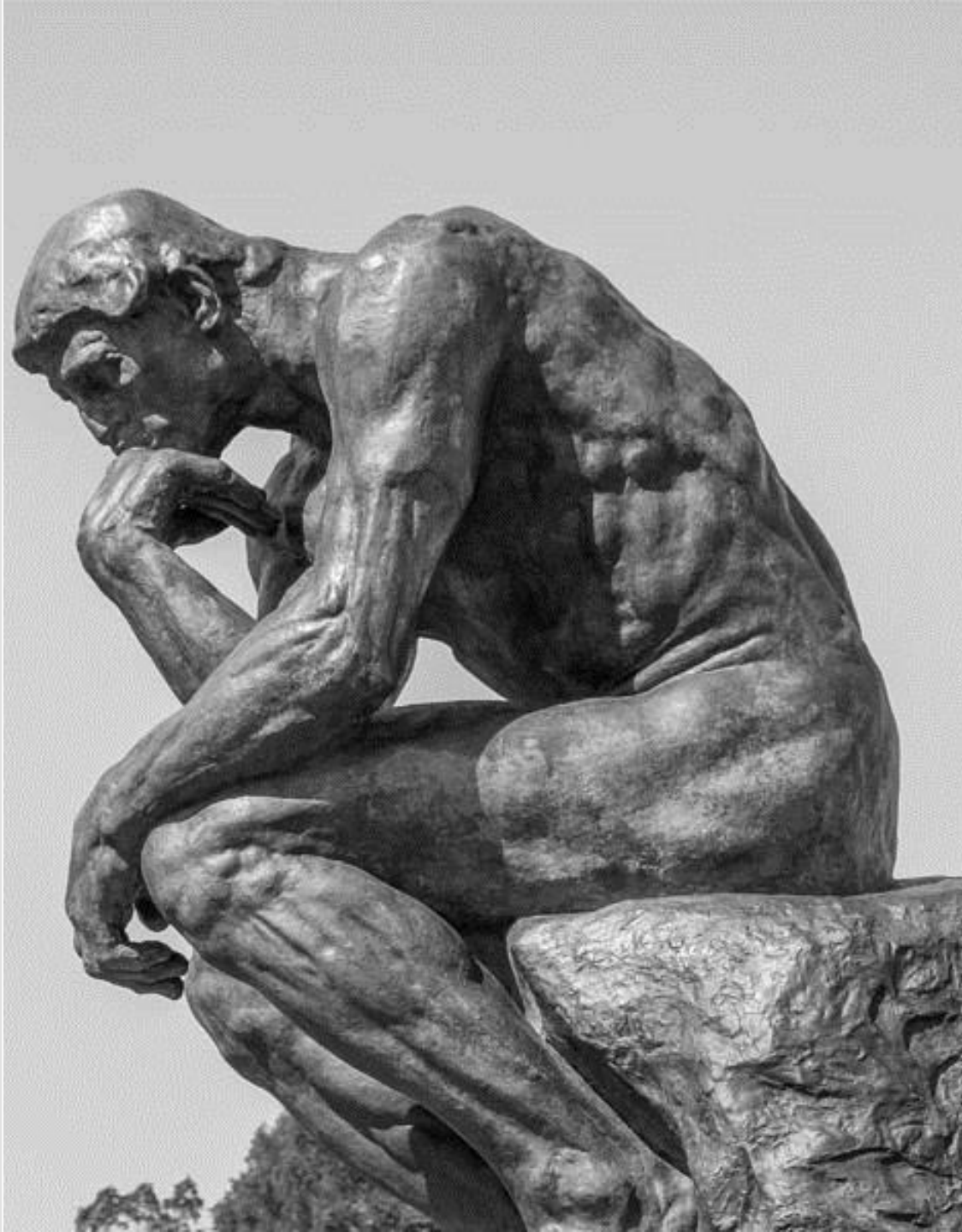


# Felsefe kavramı...

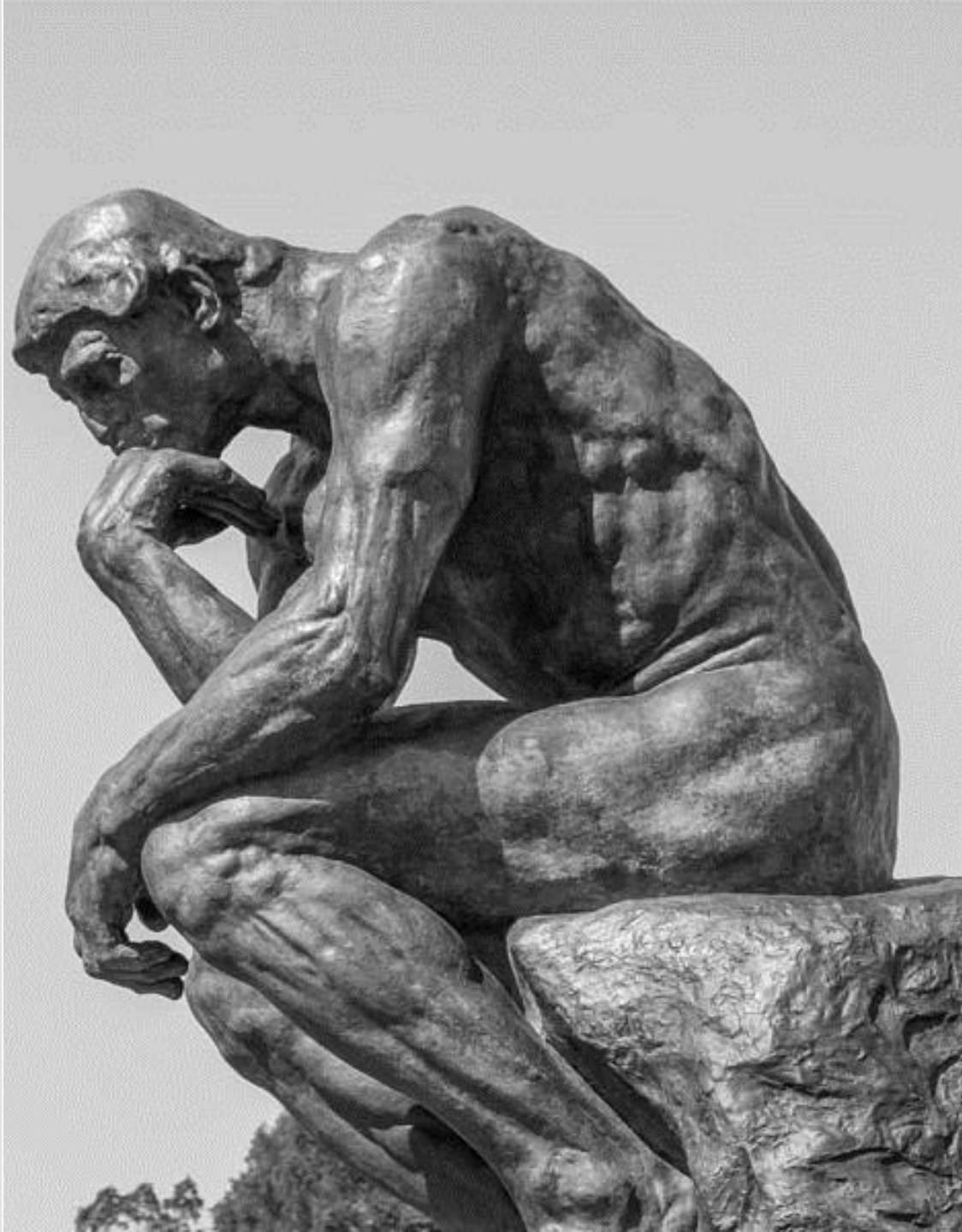


Bilim tarihi, bilimin temelinde felsefenin önemli olduğunu ortaya koyar.

Bilimsel bilgilerin artması bilim dallarının gelişmesine neden olmuştur; bu durum zamanla felsefenin bilim üzerinde etkisini de değiştirmiştir.



Felsefe terimi,  
Yunanca'dan,  
Arapça'ya, oradan da  
Türkçe'ye geçen  
bileşik iki kelimededen  
türetilmiştir;  
Philo (sevgi) ve  
Sophia (bilgelik)  
anlamındadır.



## Güncel sözlükte Felsefe;

1. Varlık, evren, insan ve bilgiyle ilgili düşüncelerin bütünü,
2. Bir bilimin ya da bilgi alanının temelini oluşturan ilkeler bütünü veya
3. Evreni, dünyayı, yaşamı yorumlama biçimi, dünya görüşü, ideoloji gibi en çok bilinen tanımlamalara sahiptir.

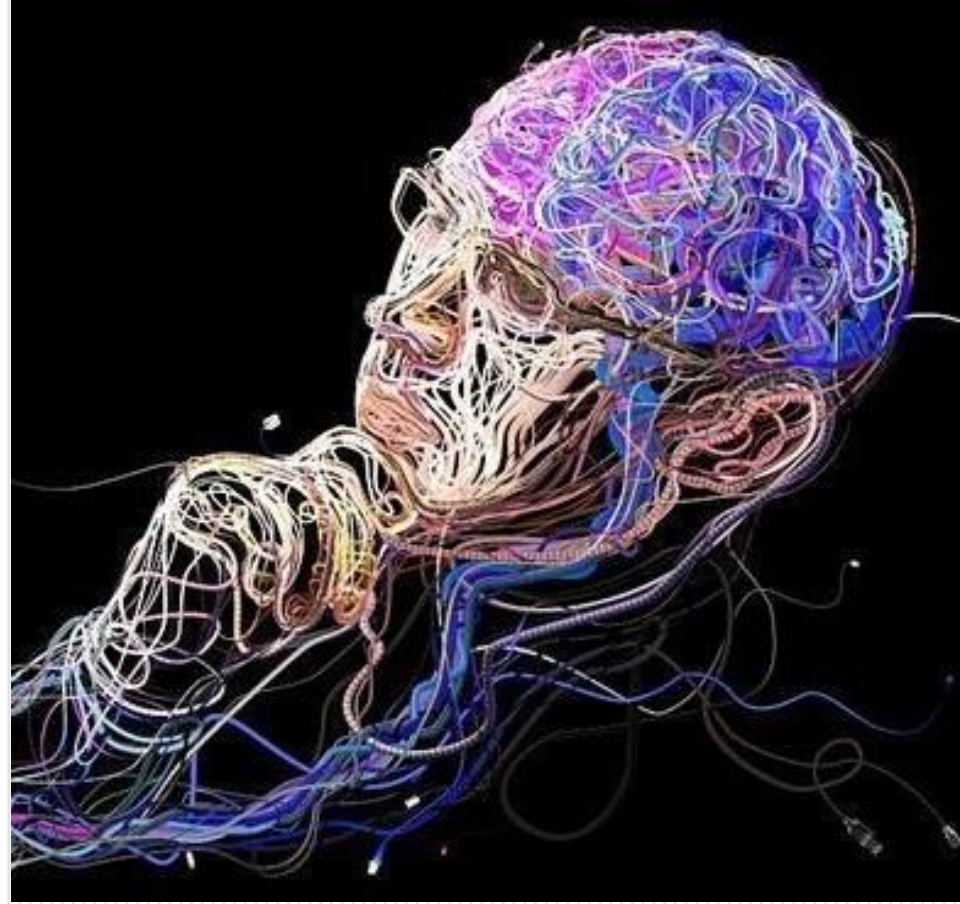


**Platon** (Eflatun) (M.Ö. 427 - M.Ö. 347)

“Felsefe merakla başlar”  
der.

Felsefe şahsi olandansa  
evrensel olanı, olayların  
görünmeyen taraflarını, işin  
aslını, günlük olandansa  
genele ilişkin olana merakı  
temsil eder.

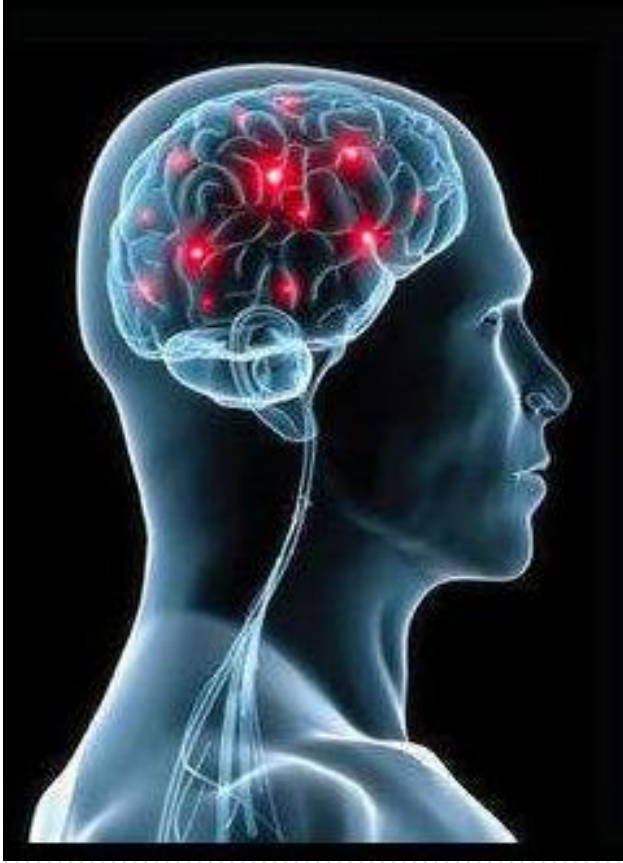
Felsefeyi 'merakı merak etmek', ya da 'düşünmeyi düşünmek'  
ile özdeşleştirilir.



"İnsanlık tarihi merak ve arayışla şekillenmiştir."



# İnsanlar;



\*Felsefe yaparak hayatın yönlendirmelerini sorgulamış, onun kalıcı acılarını ve geçici heveslerini anlamaya çalışmıştır.

\*Felsefe insanlara kendi kararlarını verme, hayatı yaşanabilir kılma ve anlayabilme imkanı sunmuştur.

\*Hayatı kabullenebilmek, olayların ardına bakabilmek ve yaşanabilir kılmak felsefe ile mümkün olmuştur.



\*Sorgulanmayı sorgulamak, şüphe duymak, hayal etmek, evrensel olmak felsefenin temel nitelikleri arasındadır.

\*Görünenin ardına bakmak, fark etmek, keşfetmek, hayatın anlamını ve niteliklerini düşünmeye çalışmak felsefenin temel etkinlikleri arasındadır.