

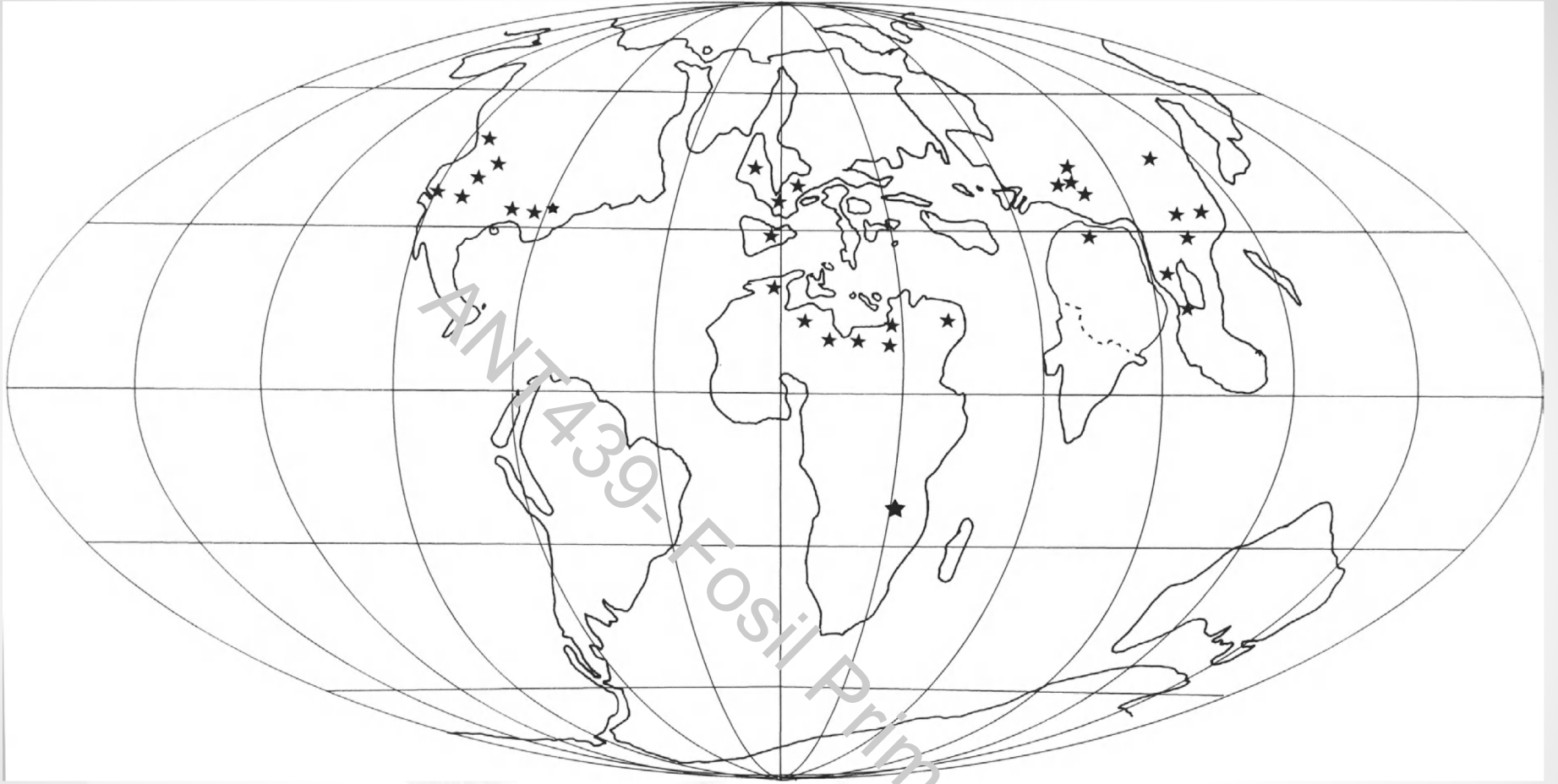
Outline

ANT439 Fossil Primatlar
Fossil Prosimianlar



Genus	Subfamily	Family	Superfamily	Infraorder	Suborder	Semiorder	Order							
Lemur		Lemuridae	Lemuroidea	Lemuriformes	Strepsirrhini	Strepsirrhini								
Hapallemur														
Prolemur														
Eulemur														
Varecia														
Avahi		Indridae												
Propithecus														
Indri		Cheirogaleidae	Lemuroidea	Lemuriformes	Strepsirrhini	Strepsirrhini								
Phaner														
Microcebus														
Mirza														
Allocebus														
Cheirogaleus														
Lepilemur														
Daubentonia								Daubentonoidea	Daubentoniidae					
Lepilemur														
Daubentonia									Lorisiidae	Lorisoidea	Lorisiformes	Strepsirrhini	Strepsirrhini	
Anacocebus														
Perodicticus														
Nycticebus														
Loris		Galagidae			Strepsirrhini	Strepsirrhini								
Galago														
Otolemur														
Galagoidea														
Sciurocheirus														
Eutocicus														

A classification of extant primate genera. Modified from Disotell, 2008.

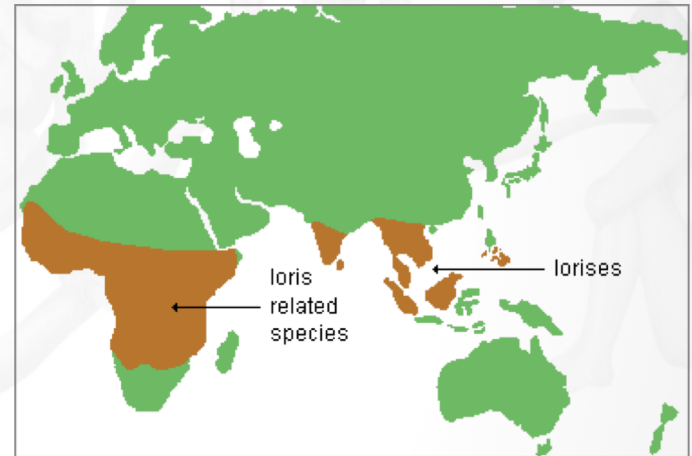


Eosen dönemde dünyanın durumu ve fosil buluntu yerleri (*) (Fleagle, 2013)

STREPSIRRHINES



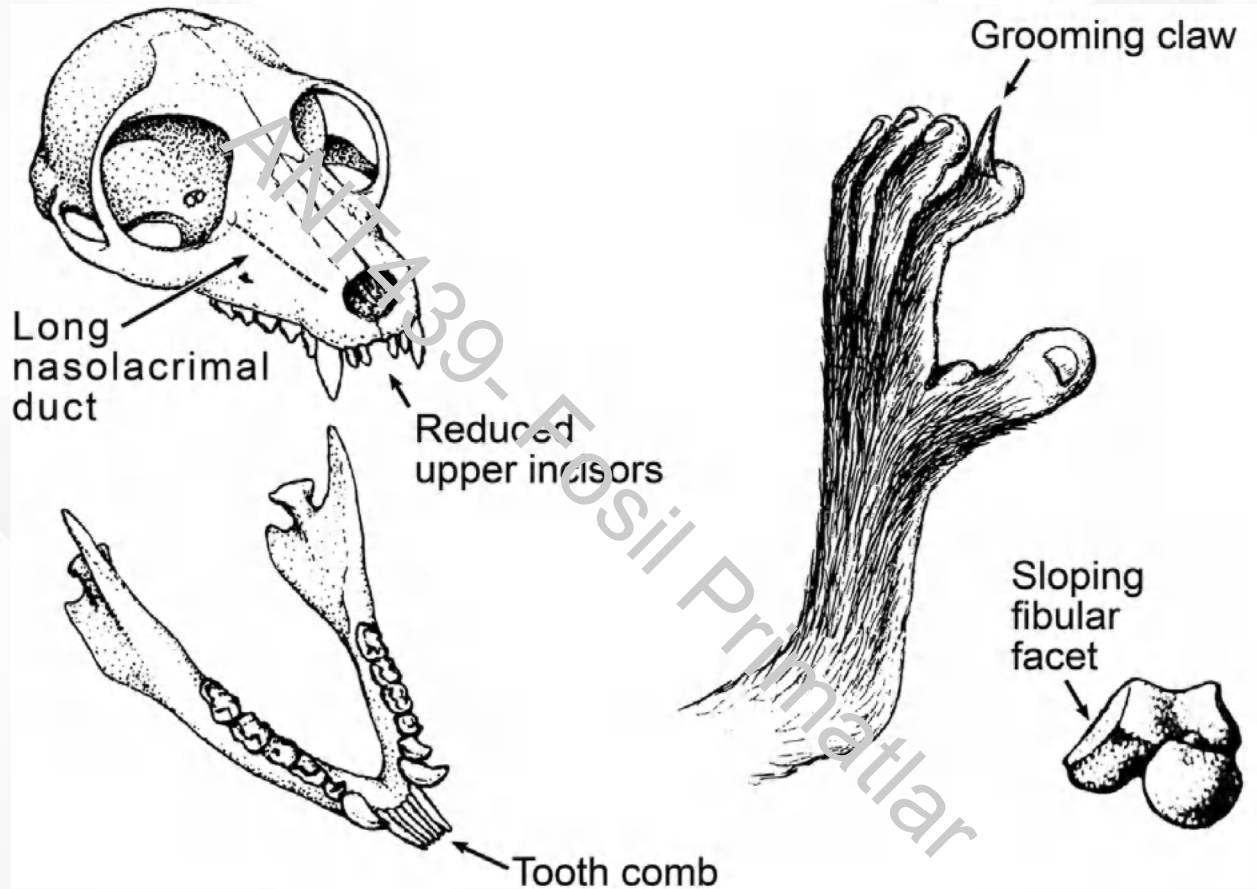
Lemurs



Lorises, Galagos

ANI439- Fossil Primatlar

Anatomik Özellikleri



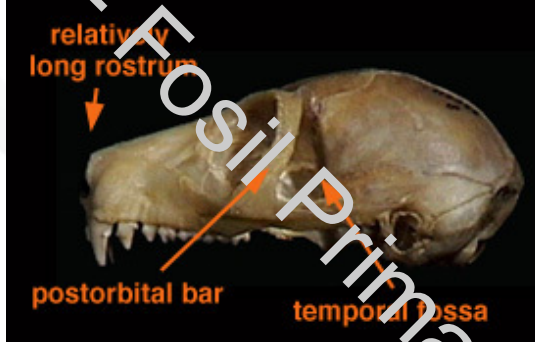
Anatomik Özellikleri



Tapetum lucidum



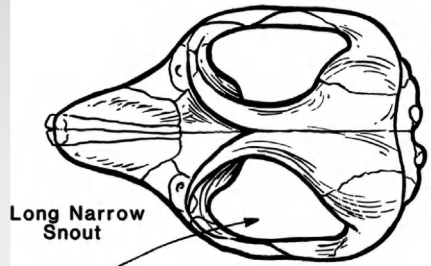
Rhinarium



Postorbital bar

Plesiadapiforms

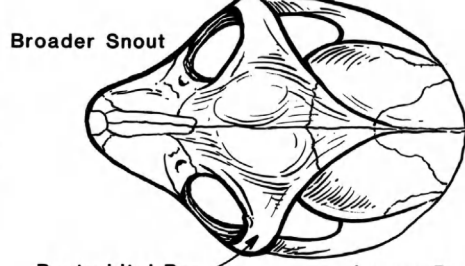
Prosimians



Long Narrow Snout

No Postorbital Bar

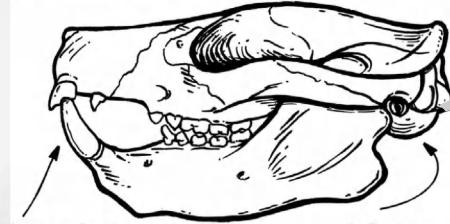
Small Brain



Broader Snout

Postorbital Bar

Larger Brain

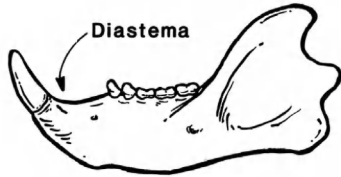


Large Incisors

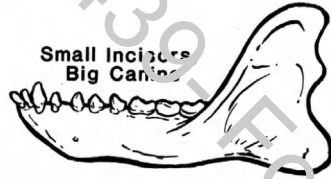
? Petrosal Bulla



Petrosal Bulla



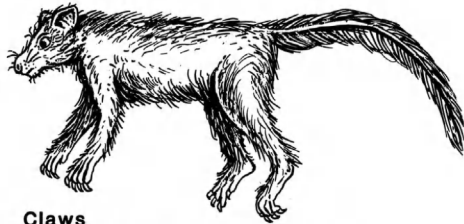
Diastema



Small Incisors
Big Canine

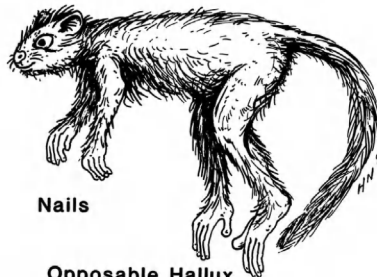


Large Incisors,
Small Canine



Claws

No Opposable Hallux



Nails

Opposable Hallux

- Burunları daha kısadır
- Göz çukurları daha küçüktür
- Göz etrafında postorbital çerçeve mevcuttur
- Daha büyük ve yuvarlak beyin kutuları vardır
- Kulak bölgeleri günümüz primatlarınınkilere benzer
- Çenede *diastema* yoktur.
- **Tırnaklar** pençelerin yerini almış
- Vücut iskeleti daha çok gelişmiş
- Ayaklarda **kavrayıcılık** ortaya çıkmıştır

Adapoidea

- Günümüz ıslak burunlu primatlarına (Strepsirrhini) yakındırlar. Diş anatomisi bakımından yaşayan veya fosil tüm primatlar arasında en ilkel olanları sayılırlar. Boyut olarak plesiadapiformlardan daha büyüktürler ve yaşayan lemurgillere benzerler

Omomyoidea

- Günümüz kuru burunlu primatlarına (Haplorrhini) yakındırlar. Özellikle günümüz tarsierlerine benzerlik gösterirler. Kesici dişleri bir büyük ve bir küçük olarak sıralı, köpek dişleri adapoidlerinkine göre daha küçük ve küçük azı dişleri genelde üç ya da daha az sayıdadır.

Omomyoidea

- Asya, Avrupa, Kuzey Amerika
- Afrika (? *Altiatlisius*)
- Küçük ve orta boy vücut yapısına sahiptirler.
- Nocturnal (gece aktif)- dolayısı ile adapoidlerden farklı nişe sahiptirler
- Diet: Insectivory, omnivory, frugivory, folivory, ve seed predation
- Lokomasyon: (sıçramak leaping, aktif arboreal quadrupeds)



Takım (Order)

Primates

Suborder

Omomyiformes

Üst aile

Omomyoidea

Aile

Omomyidae

Microchoeridae

İncertae Sedis

Archicebidae

ANT439- Fossil Primatlar



Omomyoidea

- Küçük beden boyutu
- Büyük gözler
- Uzamış calcanei
- Ve (bazılarında) kaynaşmış tibia-fibula.

ANT 489- Fossil Primatlar

Dental özellikleri

- Büyük procumbent alt orta incisors ve daha küçük lateral incisors
- Küçük, genellikle çakışmayan, sexual dimorphism'e sahip olmayan canines
- Dental Formül : 2.1.3.3 (bir çok genera)
- 2.1.4.3 ve 2.1.2.3
- Bazı türlerde, lingual cingulum'dan gelişen hypocones vardır
- Alt molarlarında küçük trigonitler ve geniş talonidler bulunur

Postcranial özellikleri

- Göreceli uzun calcaneus günümüz cheirogaleids benzer
- Kaynaşmış veya geniş bir fibrous eklem ile birleşmiş distal tibia and fibula

ANT439 FOSİL Primatlar