

Outline

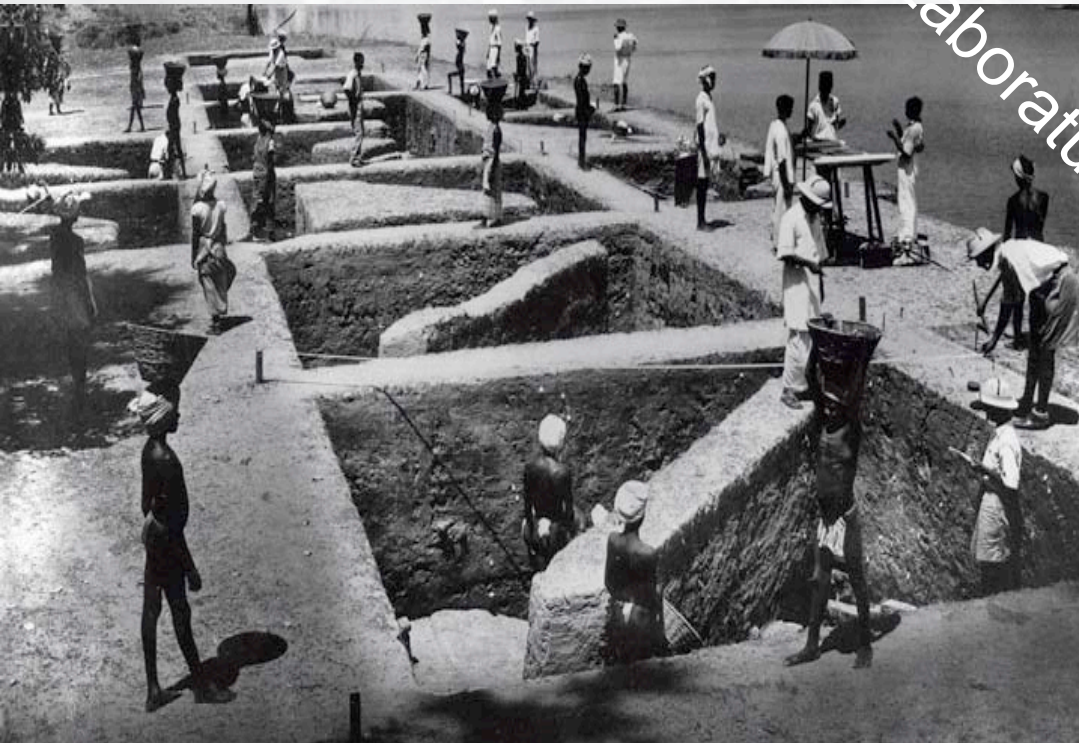
Kazı ve Yüzey Araştırması Nasıl Planlanır?

ANT341-Kazı ve Laboratuvar Teknikleri



Kesit ve Laboratuvar Teknikleri

There is no right way of digging but there are many wrong ways



Sir Mortimer Wheeler (1890–1976)

Bir Kazının Arařtırma Tasarımı

- *arařtırma stratejisi oluřturma;*
- *kanıt toplama ve kayıt altına alma,*
- *verilerin deęerlendirilmesi*
- *yayımlama.*

Araştırma Planı

- Araştırmanın amaçları ve hedeflerinin belirlenmesi
- Metodoloji
- Stratejiniz, yöntemleriniz ve spesifik teknikleriniz
- Lojistik detaylar

ANT34 Yazı ve Laboratuvar Teknikleri

Proje Öncesi Planlama

1. 'Araştırma' tipi sorular : Kaynağın niteliği, kapsamı ve durumu
2. "Yönetim" tipi sorular : Maliyetler, zaman çizelgeleri, sağlık, emniyet, etc.

Planlama ve Lojistik

- Kazıya kaç kiři dahil olacak?
- Proje için ne kadar para ve kaynak mevcut?
- Kazı hangi ölçekte gerçekleştirilecek?

ANT341-Kazı ve Kütüphane

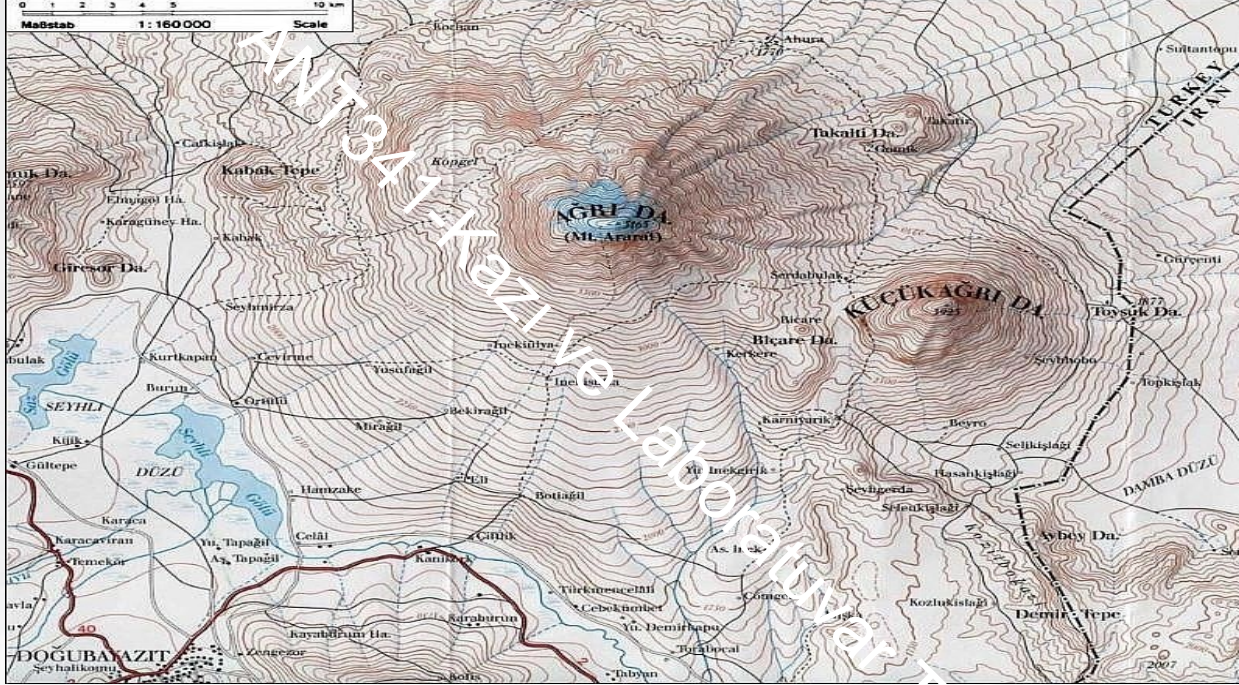
Nereden Bilgi Bulabilirim?



Arşiv Araştırması

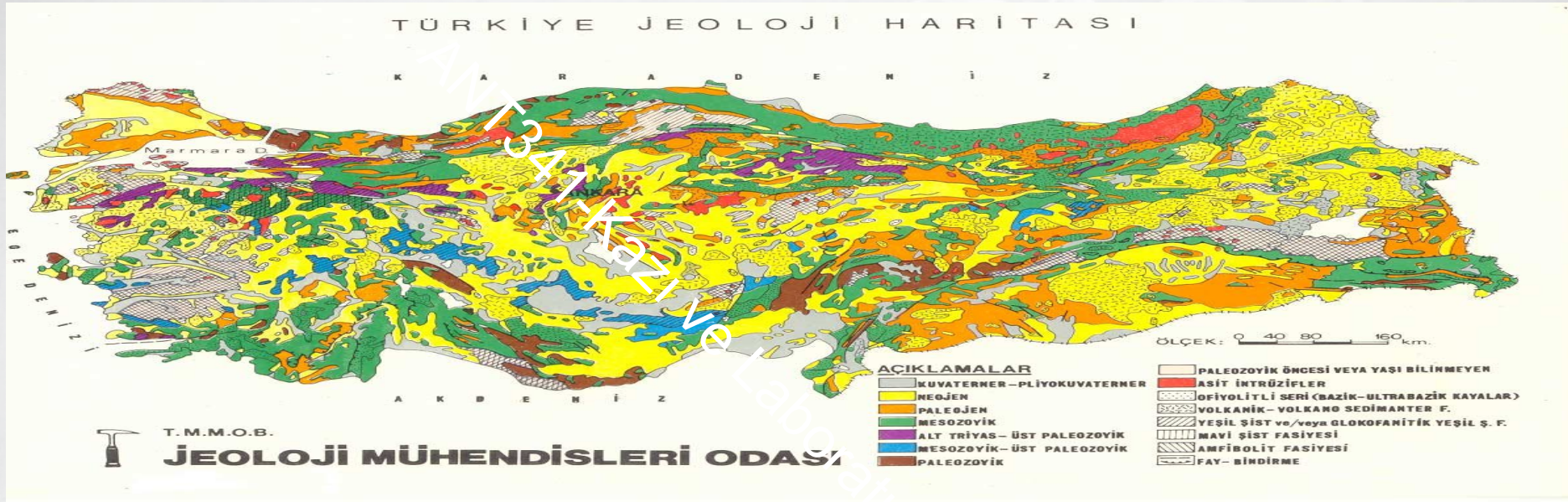


Topografik Haritalar



Harita genel komutanlığı, İl harita müdürlükleri ve bazı durumlarda belediyelerden temin edilebilmektedir.

Jeolojik Haritalar



- Maden tetkik arama enstitüsünden akademik kurum aracılığıyla dilekçeyle başvurularak ücret karşılığında temin edilebilir.
- Hava fotoğraflarını yine Harita genel komutalığı'ndan ücret karşılığında temin etmek mümkündür

Xaltocan

ANT341-Kazı ve Labor

500 m

- Trenches with excavation units
- Trenches without excavation units
- Excavation units

Uydu Görüntüleri

QuickBird, NASA, CORONA uydularından satın alınabilir ya da Google görüntüleri işlenerek kullanılabilir.

Epigrafik buluntular ve antik yazılı kaynak referansları



Gezgin Raporları

5th January 1750.

Proved at Bristol before the Rev^d. Tho^s.
Lloyd Clerk in: a: Surrogate &c. by
the oath of George Gore Sole
Executor named in the said will
to whom &c

Osmanlı Dönemi İdari Kayıtları

ANT341-Kazı ve Laboratuvar Teknikleri



Decorative header with calligraphic emblem.

Decorative title: **وزارت عالى**

تاریخ	موضوع	ملاحظات
1300
1301
1302
1303
1304
1305
1306
1307
1308
1309
1310

Bottom section with additional text and a decorative border.



Handwritten text in Ottoman Turkish script, likely a report or official document.

Decorative header with calligraphic text.

Main body of text in Ottoman Turkish script.

Decorative footer with calligraphic text.

Sözlü Tarih

