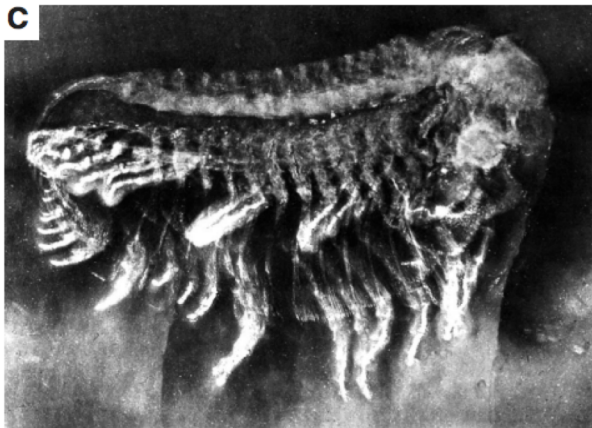
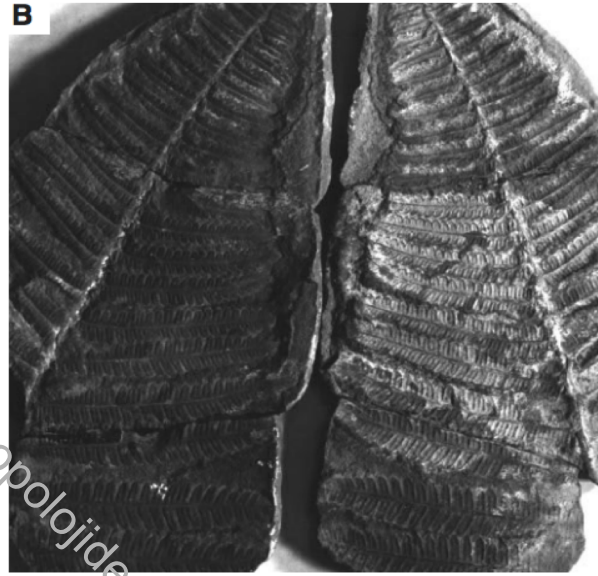
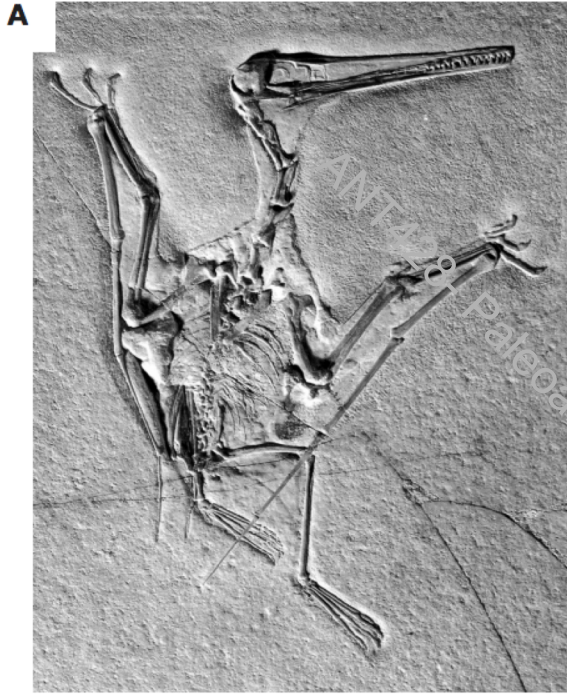


# Fosil Nedir?



# Fosil Nedir?

- Jeolojik zamanlarda yaşamış olan canlıların doğal nedenlerle korunmuş olan taşlaşmış olarak bulunan her çeşit kalıntı ve izine fosil denir.

ANT428- Paleontoloji Alan Araştırması

# Fosilleşme

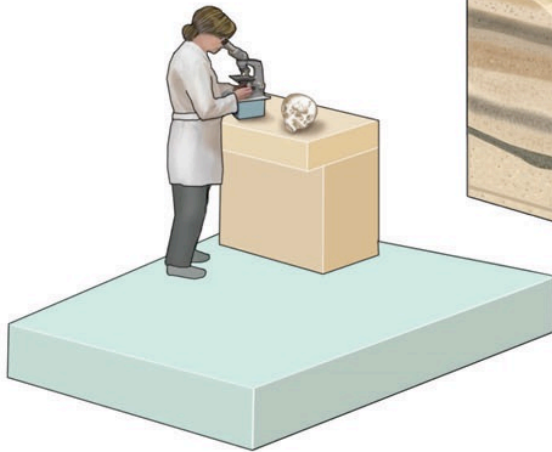
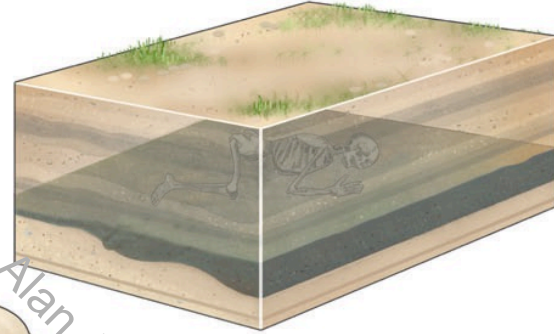
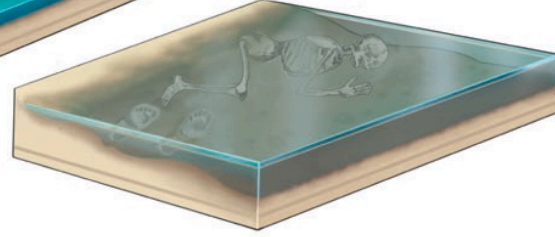
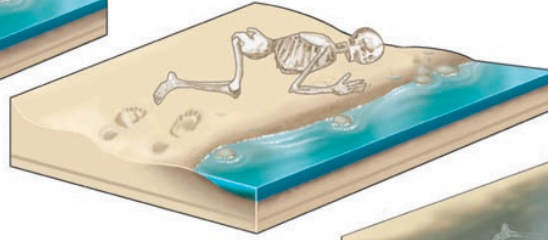
- Fiziksel (taşınma vb)
- Kimyasal (kavkı vb)
- Biyolojik (parazit vb)

ANT418- Paleoantropolojide Alan Araştırması

# Fosilleşme Basamakları

- Death (Ölüm)
- Biostratigraphic processes (Biyo katmanlaşma süreçleri)
- Deposition (Tortul birikimi)
- Diagenetic processes (Diyajenetik süreçler)

ANT428- Paleoantropolojide Alan Araştırması



ANT428- Paleoantropolojide Alan Arařtırması

# Fosilleşme Ortamları

- Denizel Ortamlar (Deniz, göl vb.)
- Karasal Ortamlar
  - Tortul tabakalar (daha çok kumtaşı, kireçtaşı, çamurtaşı ve şeyl )
  - Bataklıklar
  - Buzul ortamlar
  - Çöl ortamı
  - Volkanik kül-lav

ANT 428- Paleoantropoloji Alan Araştırması

# Fosil eřitleri



# Fosil eřitleri

- Body Fossil (Vücut fosil)
- Trace Fossil (İz fosil)
- Pseudofossil (Fosil benzeri yapılar)

ANT428- Paleoantropolojide Alan Arařtırması



# Vücut fosilleri

- Bozulmadan korunma



# Vücut fosiller

- Vücut fosilleri ya değiştirilmiş, değişerek korunmuş (Altered remains) ya da değişmemiş kalıntılar (Unaltered remains) olarak korunabilir.

ANT428- Paleontoloji Alan Araştırması

# Değişerek Korunmuş Kalıntılar

- Permineralizasyon



# Replacement (Yer deęiřtirme)



ANT428- Paleoantropolojide Alan Arařtirması

# Recrystallization (Yeniden kristalleşme)



ANT428- Paleoantropolojide Alan Arastırması

# Carbonization (Kömürleşme)



ANT428- Paleoantropolojide Alan Araştırması

# İz Fosiller



ANT428- Paleoantropolojide Alan Araştırması

# Fosil Benzeri Yapılar

