

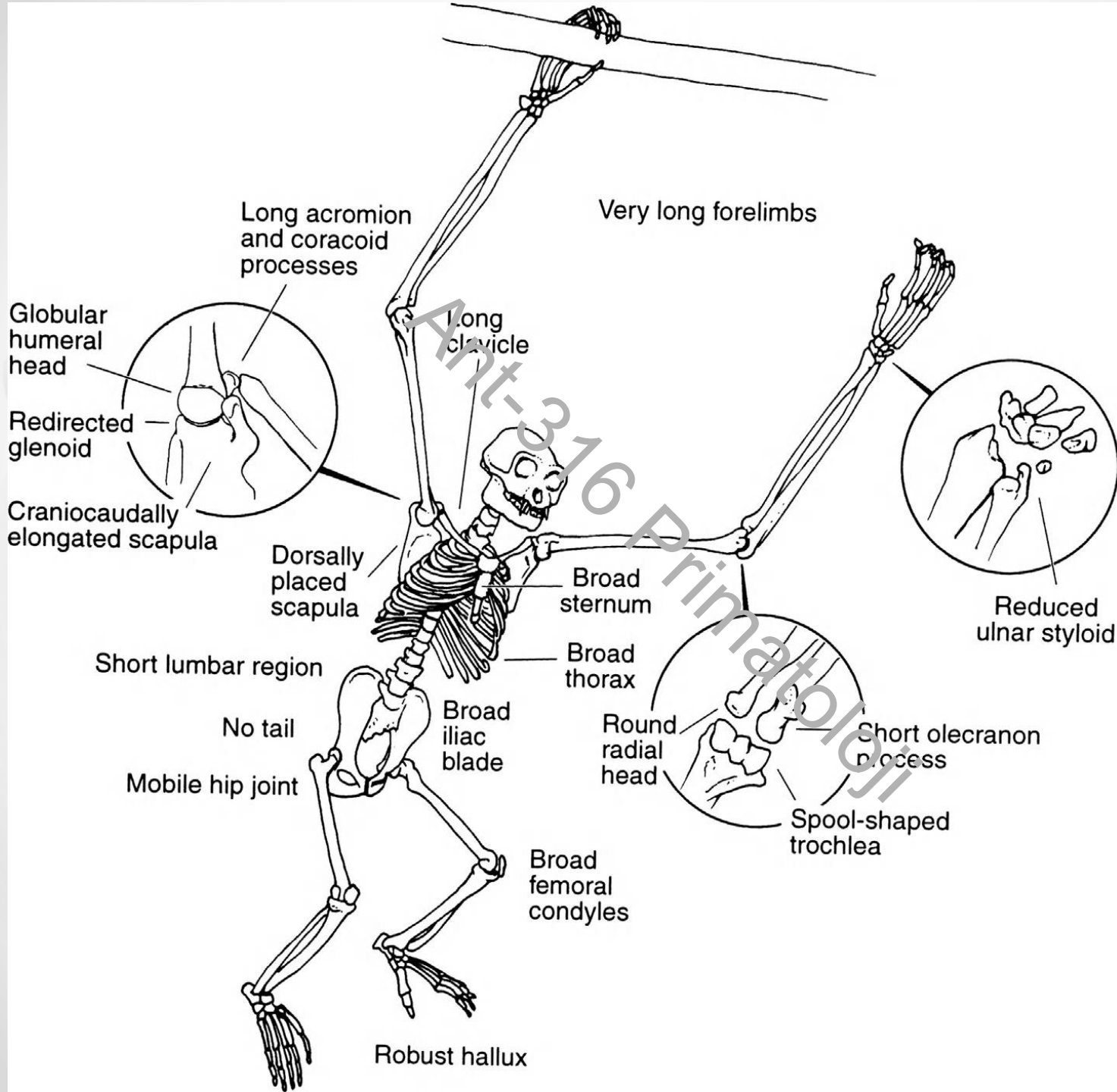
# Catarrhini (Infraorder)

Superfamily

Hominoidea

Cercopithecoidea  
(Old World monkeys)  
(Eski Dünya Maymunları)





# Hominoidea (Superfamily)

Ant-316 Primatoloji

Family

Hylobatidae

Hominidae

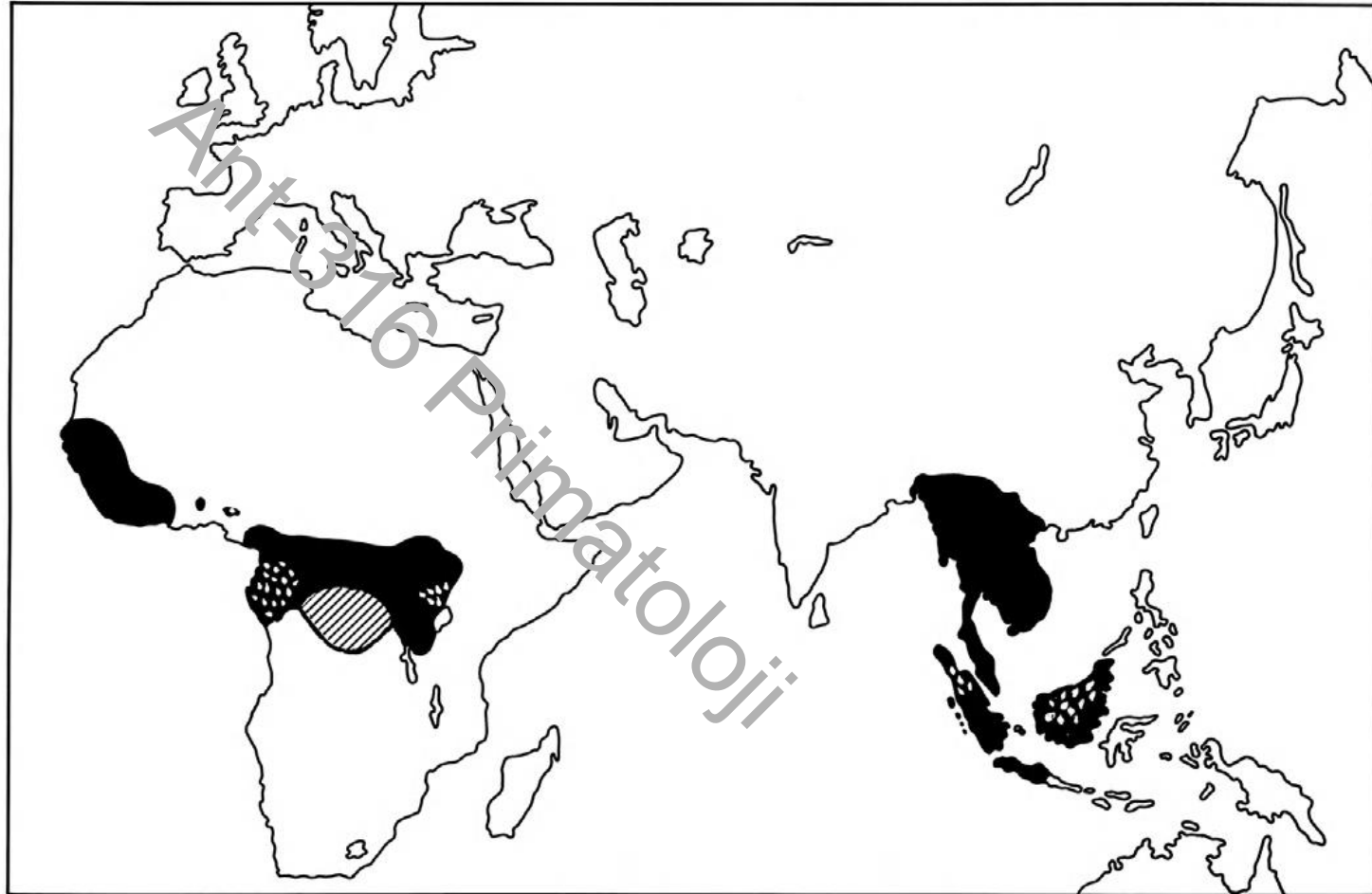


**AFRICAN APES**

- Chimpanzees
- ▨ Bonobos
- ▩ Gorillas

**ASIAN APES**

- Gibbons
- ▩ Orangutans



# Hylobatidae

## (Gibon)

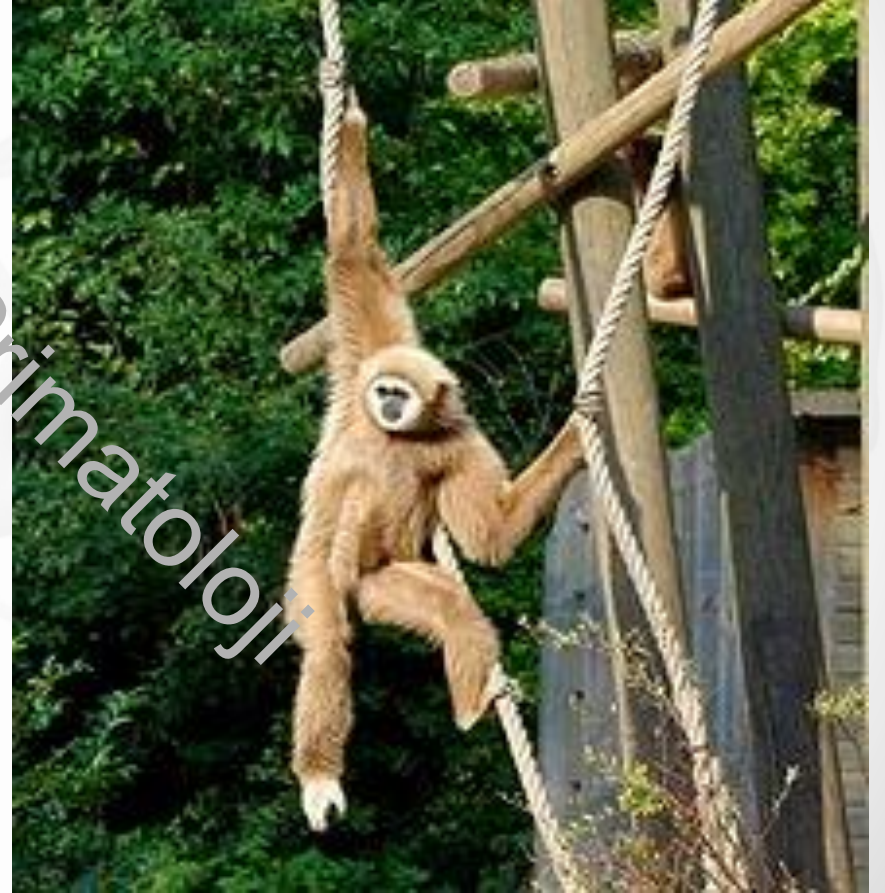
- Güneydoğu Asya tropical bölgeler
- Farklı kromozom sayılarına sahip 4 allopatric cins
- Oldukça uzun kollar (Kolları bacaklarından daha uzun)
- Kavisli parmaklar
- Güçlü omuz kasları
- En etkili brachiation (daldan dala geçme)



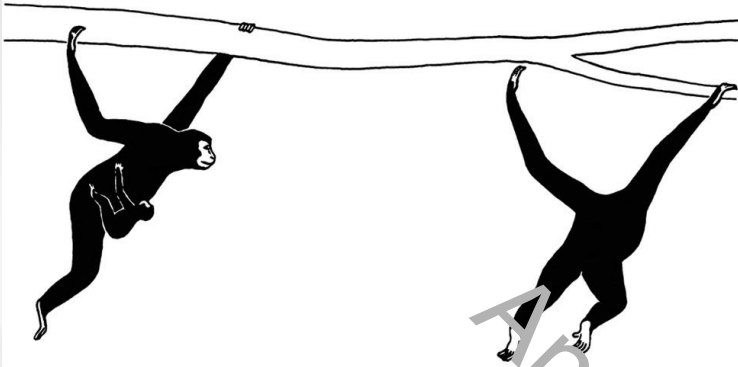
# Hylobatidae

## (Gibon)

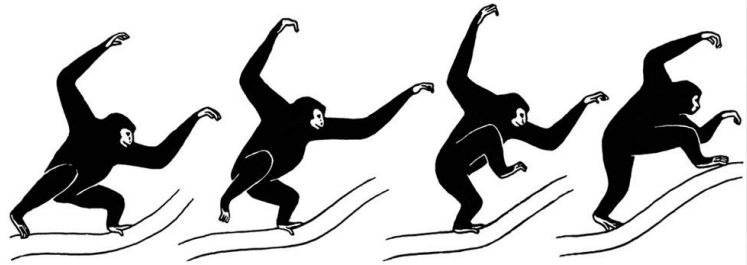
- Mevye ve taze yapraklar (nadiren termit,vs)
- Tek eşli
- Her 4-5 yılda tek bir yavru
- Küçük gün ve yaşam alanı mesafesi
- Seksüel dimorfizm yok
- Erkeklerin çocuk bakımında eşit olarak payı vardır
- Çiftler oldukça bölgeseldir



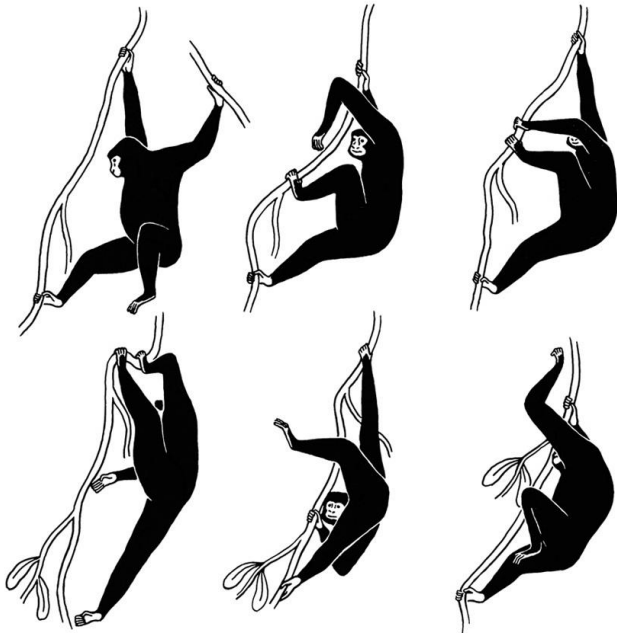
Brachiation



Bipedalism



Climbing



Feeding postures



Ant-316 Primatoloji

# Brachiating gibbon

Ant-316 Primatoloji  
VIDEO





# Gibbon Call

Ant-316 Primatoloji

VIDEO



# Hominoidea (Superfamily)

Ant-316 Primatoloji

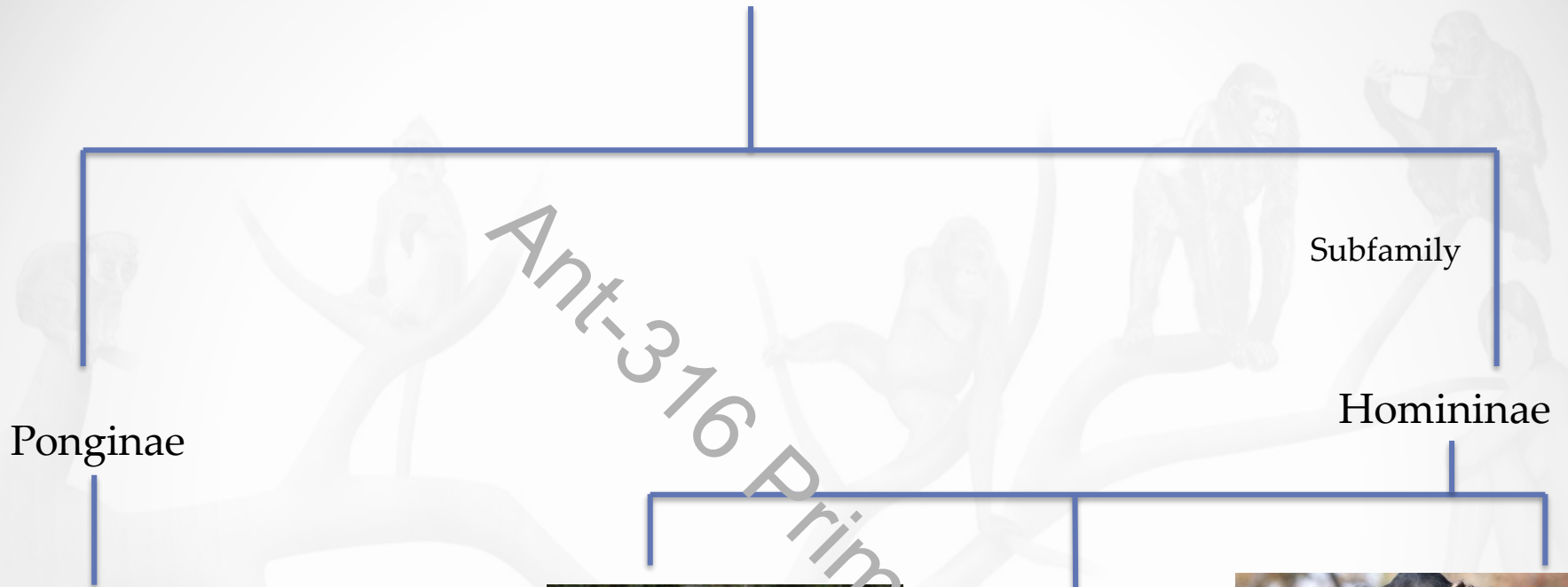
Hylobatidae

Family

Hominidae



# Hominidae (Family)



Orangutan



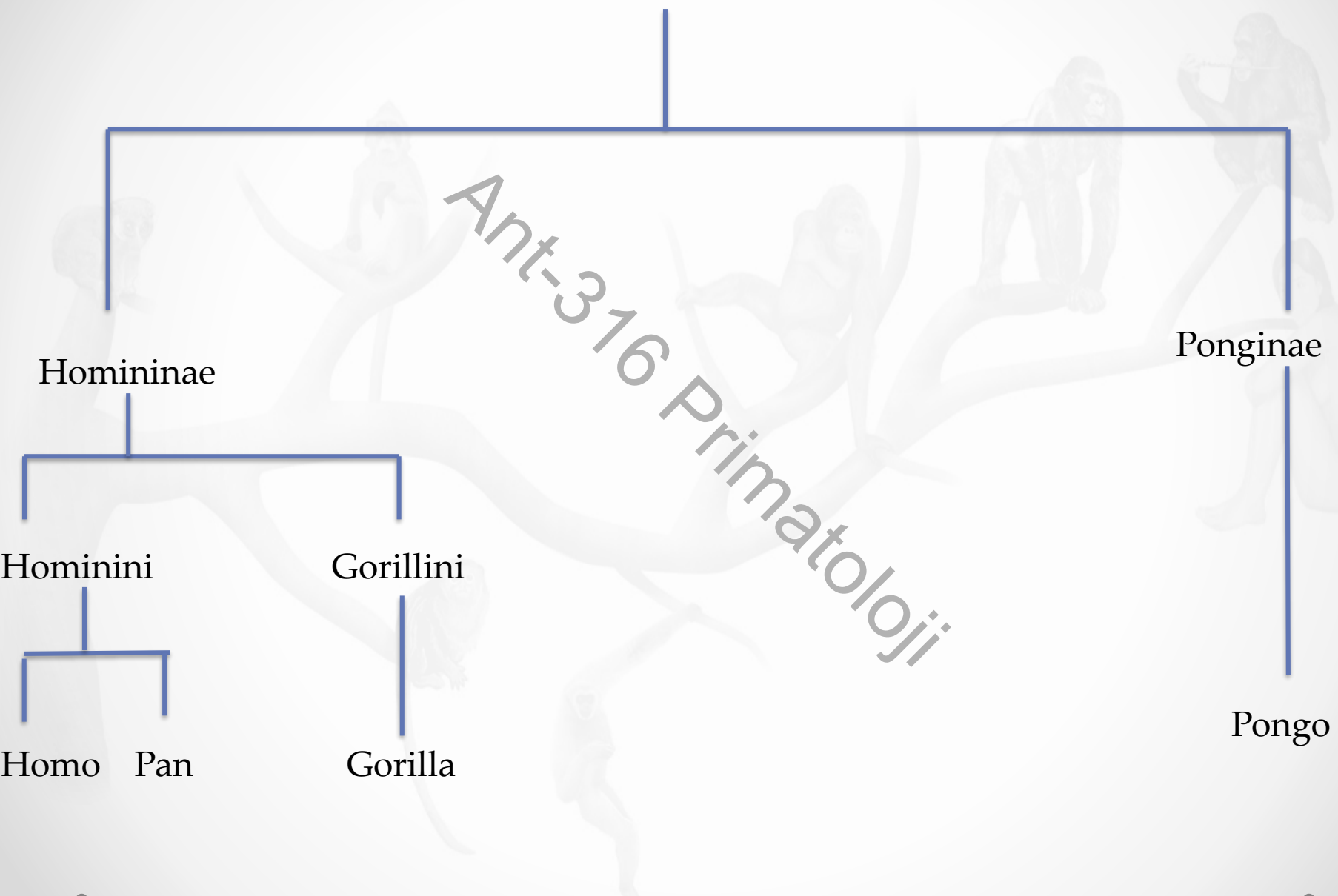
Goril



Şempanze



# Hominidae (Family)



Ant-316 Primatoloji

Homininae

Ponginae

Hominini

Gorillini

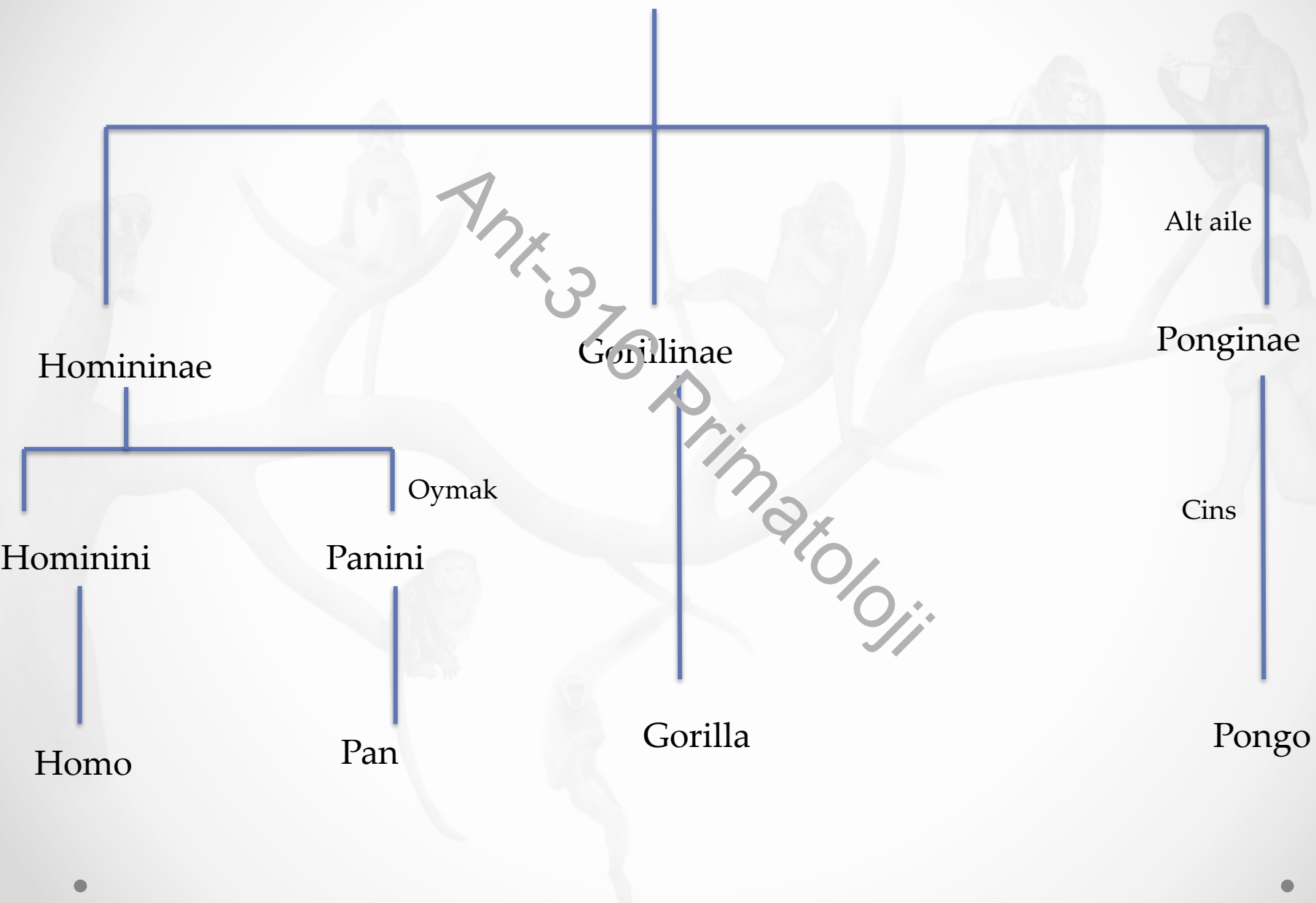
Homo

Pan

Gorilla

Pongo

# Hominidae (Family)



# Orangutans



- Asya (Borneo ve Sumatra)
- Neredeyse tamamen arboreal
- Solitary
- Ana beslenme meyveler
- En büyük Asya Ape
- Büyük köpek dişleri
- Seksüel dimorfizm var

# Orangutan Sawing Duel with Spy Orang

Ant-316 Primatoloji

VIDEO

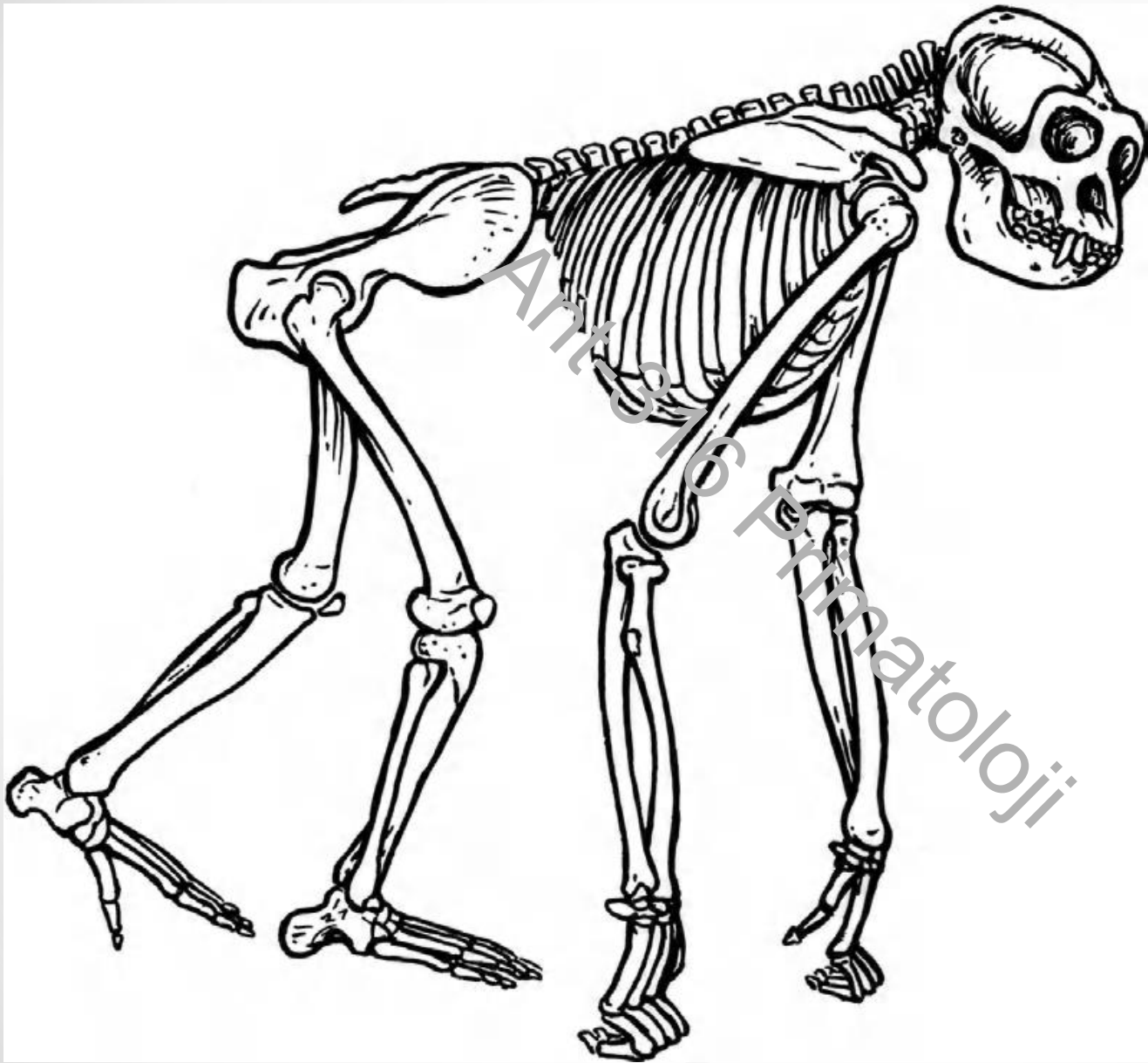


# Goril

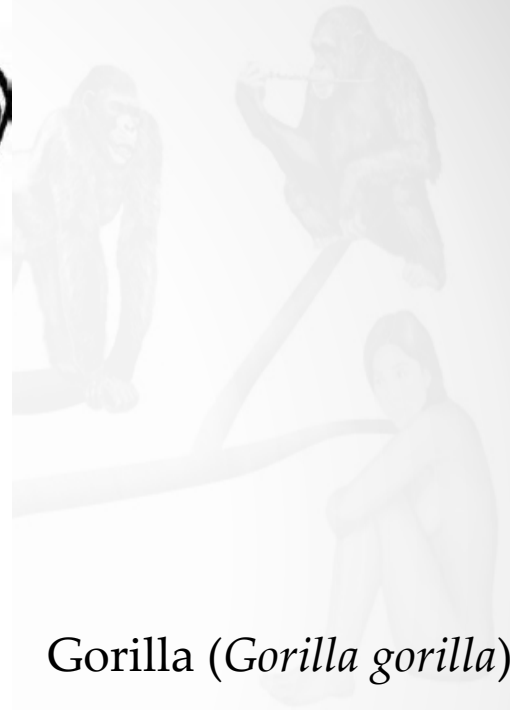
- Yaşayan primatların en büyüğü
- Otçuldur
- Parmak boğumları üzerinde yürüme (Knuckle-walking)
- Seksüel dimorfizm var
- Uzun kollar
- Solitary erkek bireyler
- Çok erkekli gruplar







Gorilla (*Gorilla gorilla*).



# Gorilla knuckle walking

Ant-316 Primatoloji

VIDEO



# Şempanze

- Afrika
- Seksüel dimorfizm vardır
- Hem yerde hem ağaçta yaşayabilirler
- Geceleri ağaçta uyumak için yuva yaparlar



# Şempanze

- Çok çeşitli yaşam alanlarında yaşamaktadırlar: Savanalar, yaprak dökmeyen yağmur ormanları, dağ ormanları, bataklık ormanları, vs.



Antropoloji  
Primatoloji

# Bonobo

