

JEM 410 **KUYU HİDROLİĞİ**

Prof. Dr. Mehmet ÇELİK

Uzman Dr. Şebnem Arslan

Araş. Gör. Süleyman Selim Çallı

DERSİN AMACI

“Tanımlanan bir hidrojeolojik sistemde, uygun işletme koşullarını ve yöntemini belirlemek, sistemin hidrojeolojik özelliklerini hesaplayarak sürdürülebilir yönetim biçimi hakkında görüş oluşturmaktır.”

Konu Bařlıkları

- Kuyuların donanımı/tasarımı, malzemeleri ve geliřtirilmesi
- Kuyularda debi deneme pompaları
- Kuyu ve akifer karakteristiklerinin hesaplanmasında hidrojeoloji yöntemleri (Dengeli ve dengesiz rejimler)
- Kuyularda sınır kořulları ve girişim olayı
- Kaptaj çalışmalarları
- Sıcak ve mineralli su kaynakları
- Sondajların jeofizik loglarla incelenmesi

Yararlanılacak kaynaklar:

- Canik, B., 1998, Hidrojeoloji, 286 s.
- Domenico, P.A., Schwartz, F.W., Physical and Chemical Hydrogeology, 506 s.
- Todd, D.K., Mays, L.W., 2005, Groundwater Hydrology, 636 s.
- Schwartz, F.W., Zhang, H., 2003, Fundamentals of Ground water, 583 s.



Su Sondaj Kuyusu

Kuyu Donanımı

Muhafaza Borusu

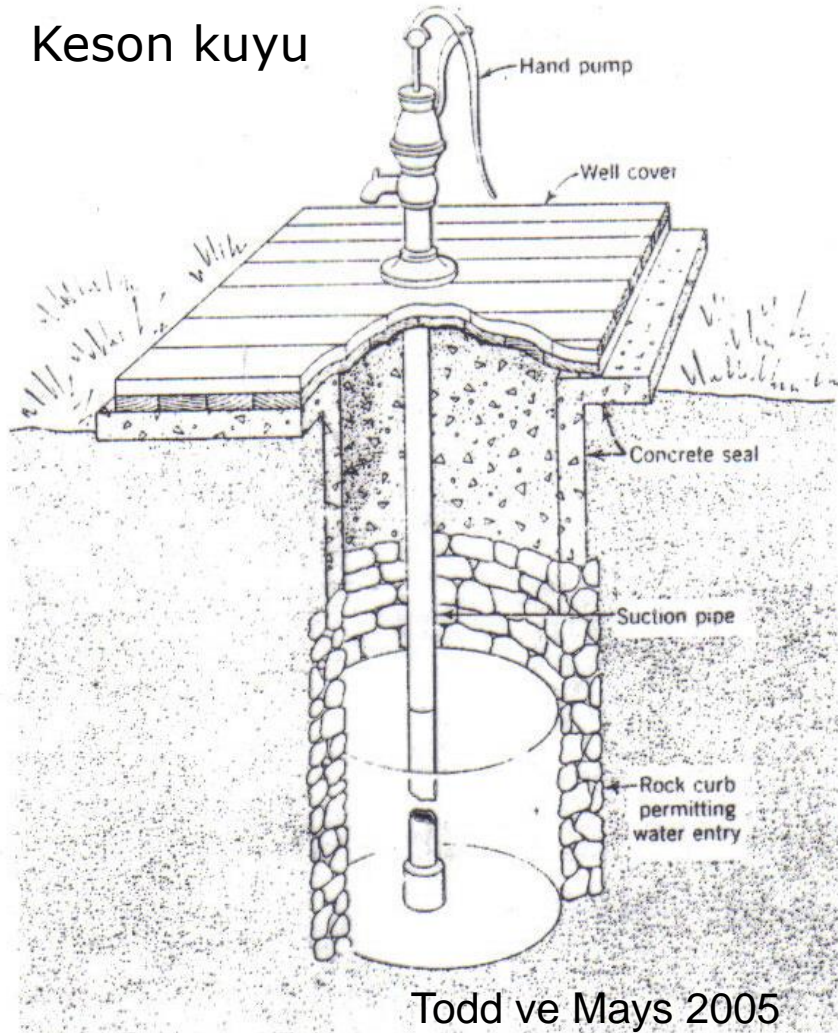
Kuyu Filtresi

Bir sondaj kuyusunun iřletmeye uygun hale getirilmesi iin kuyuda gerekli grlen yerlere muhafaza borusu, filtre, tecrit malzemesi ve duruma gre akıl konulması gerekir (Canik, 1998).

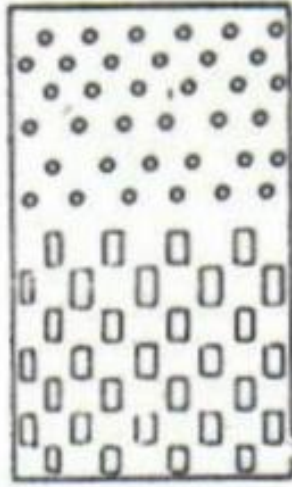


Donanımı yapılmış kuyuya bir örnek

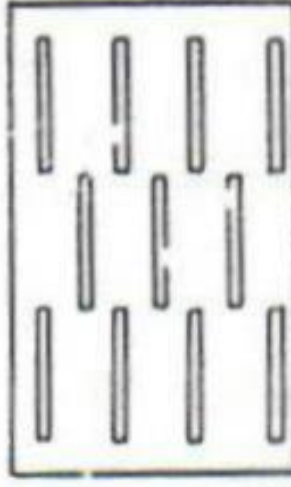
Keson kuyu



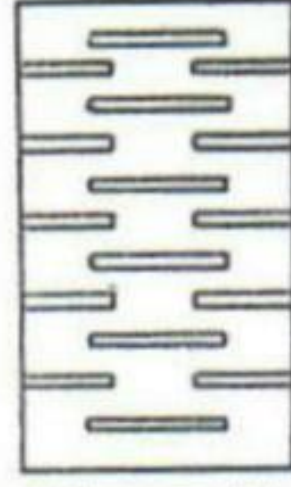
Todd, D.K., Mays, L.W., 2005, Groundwater Hydrology, 636 s.



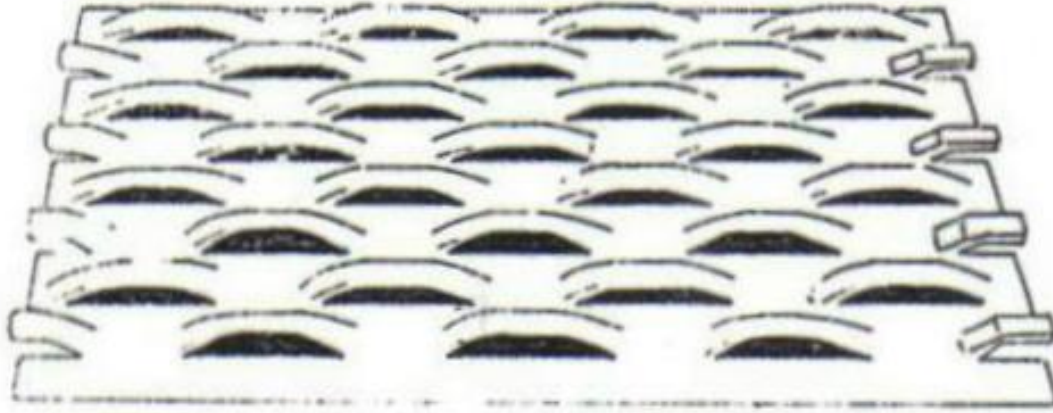
Yuvarlak ve dikdörtgen



Boyuna yarıklı



Enine yarıklı



Köprü tipi

Canik 1998

Filtre Tipleri

Enine yarıklı Filtre



Enine yarıklı Filitre (yakından görünüş)

