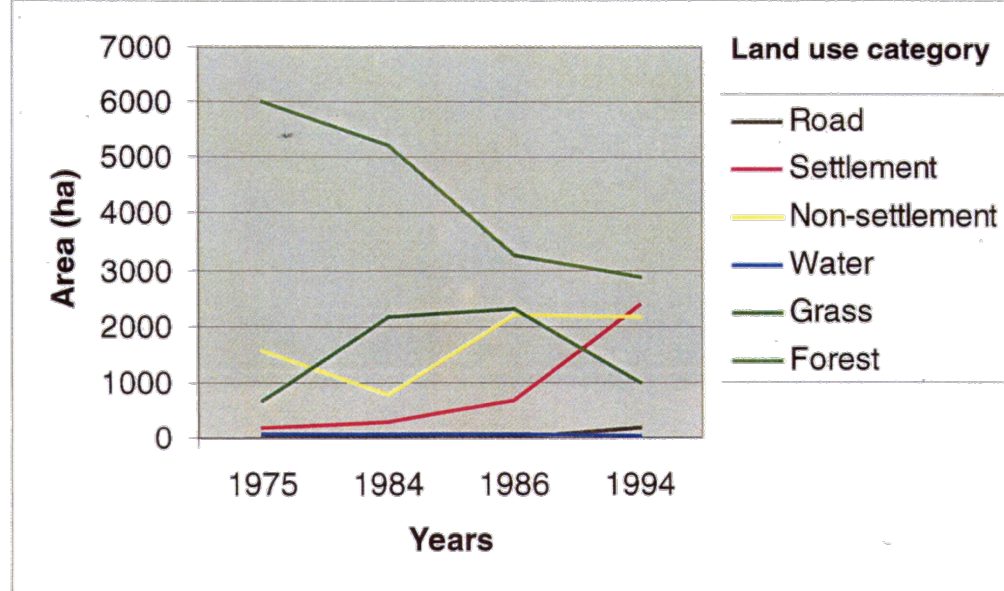


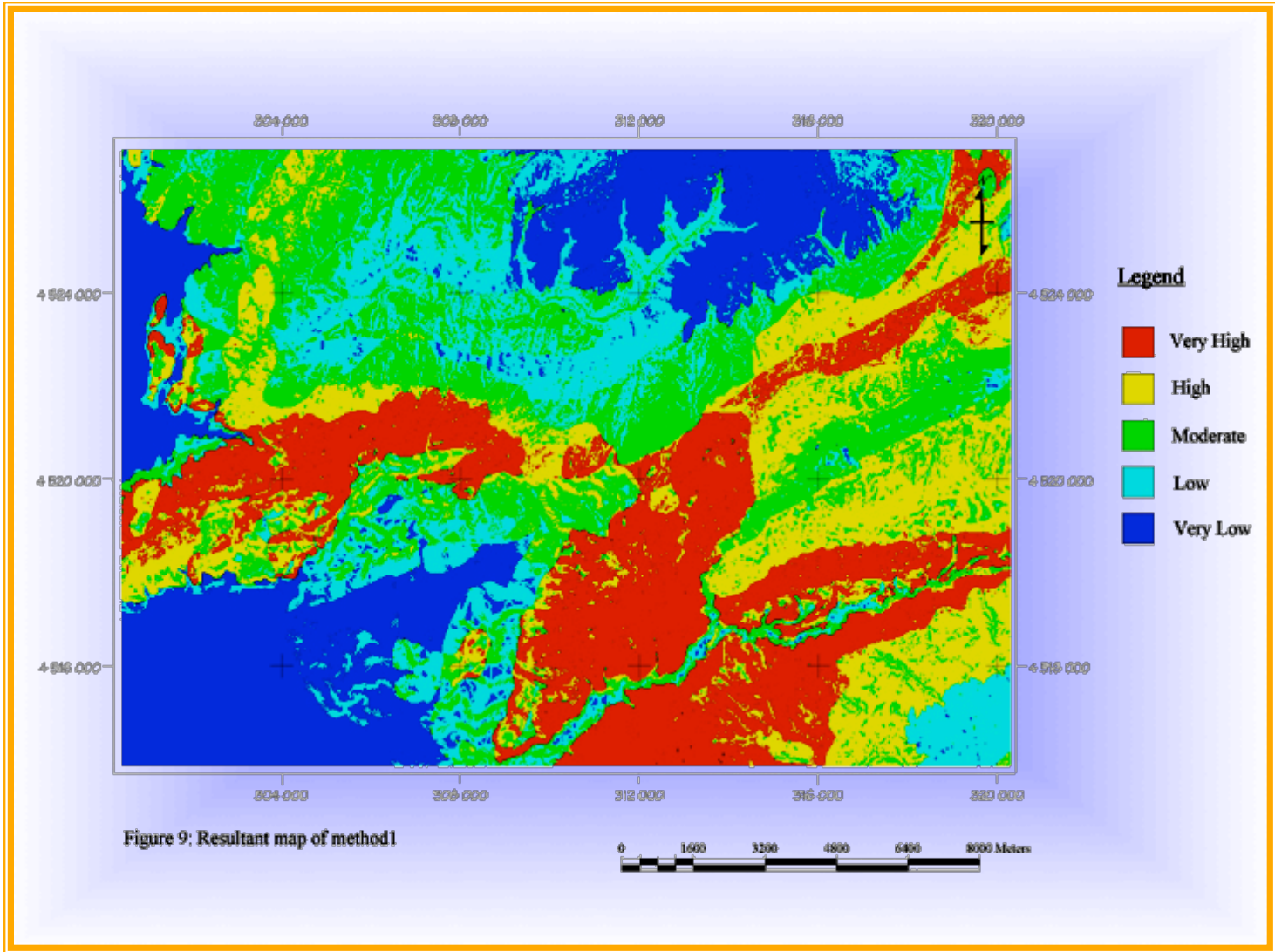
DERS 14

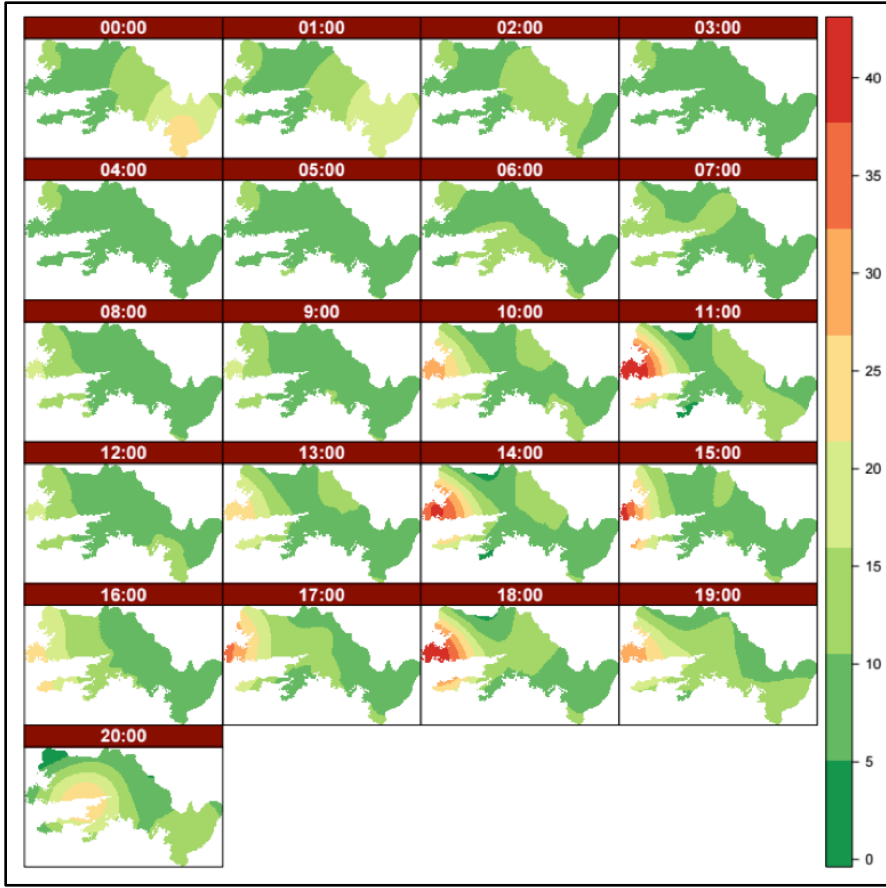
**CBS Kullanılarak Gerçekleřtirmiř
Erozyonla İlgili Örnekle
Çalıřmaların Deęerlendirilmesi**

CBS Kullanılarak Gerçekleřtirmiř Erozyonla İlgili Örnekle Çalıřmaların Deęerlendirilmesi

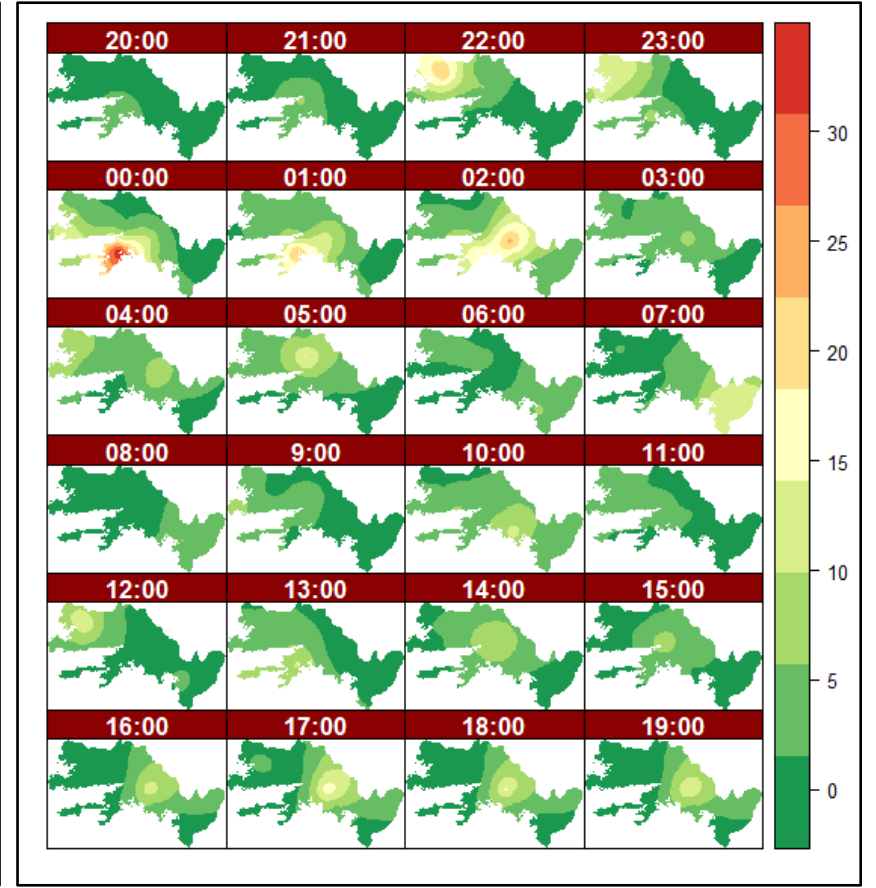
Land use class Years	Road (TEM Highway)	Settlement	Non-settlement	Water	Grass	Forest
1975	0	168,3	1565,91	55,71	664,2	5997,69
1984	0	301,23	779,76	88,38	2181,33	5241,06
1986	0	659,7	2208,33	63,9	2312,82	3286,08
1994	183,6	2381,58	2149,83	48,78	980,55	2889,9





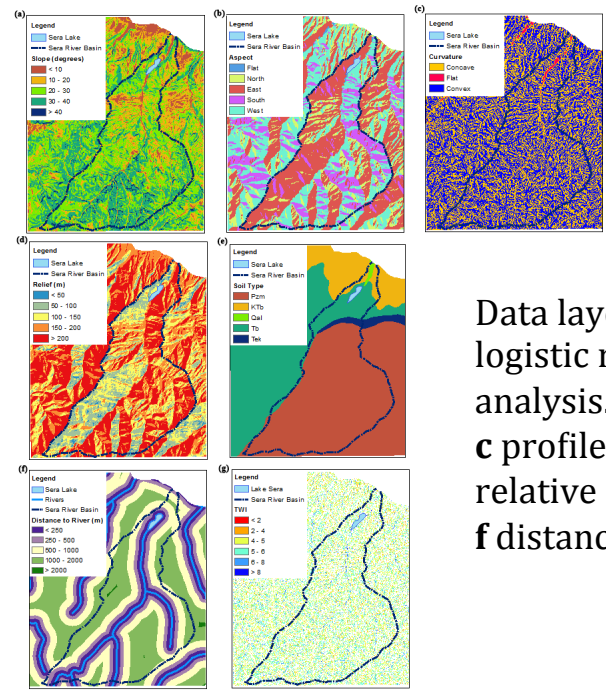
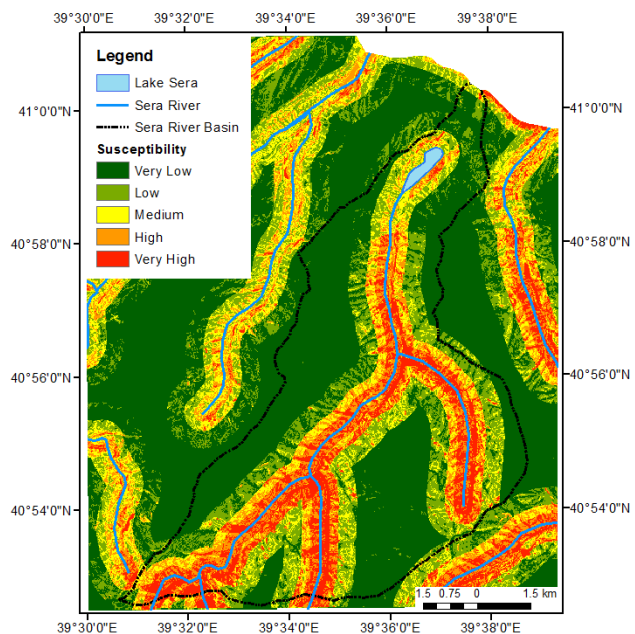
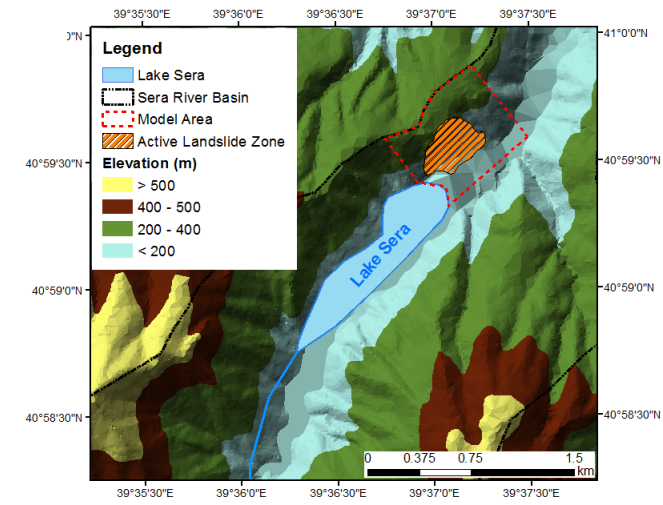
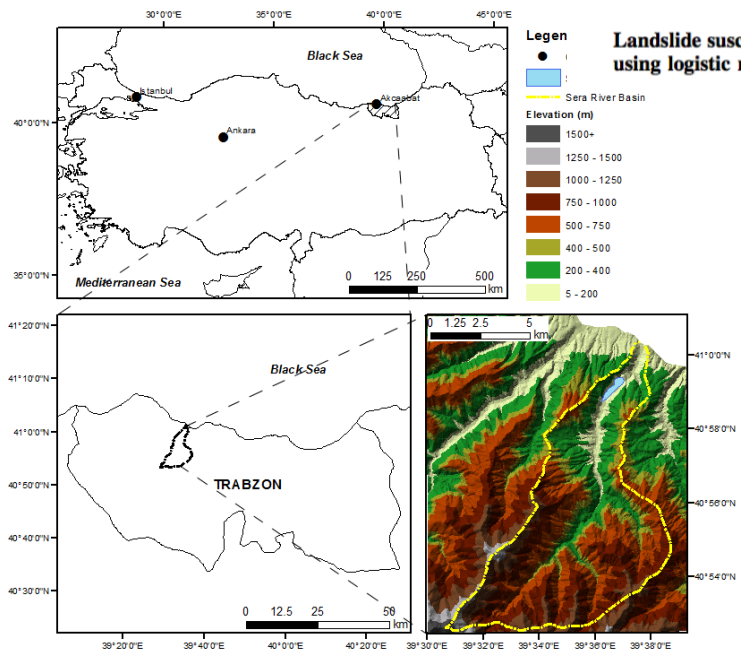


Muğla ili, 23 Eylül 2015'de her saat adım mesafesi için oluşturulmuş saatlik ortalama yağışın (mm) mekânsal dağılımı

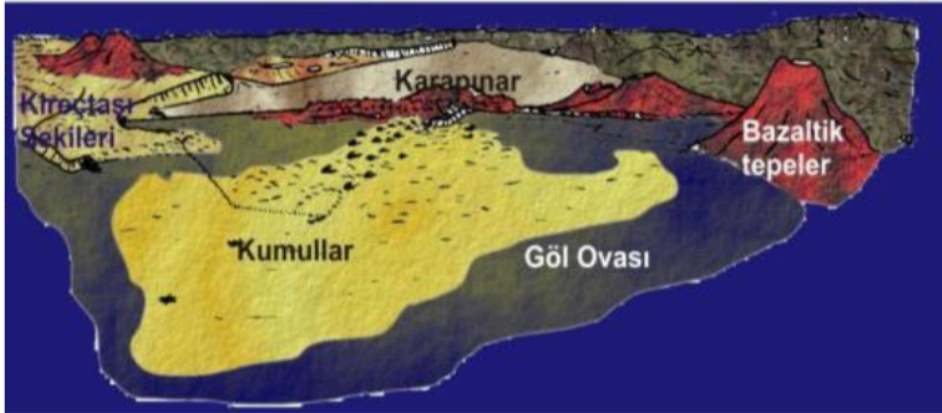


Muğla ili, 22-23 Ekim 2015'de her saat adım mesafesi için oluşturulmuş saatlik ortalama yağışın (mm) mekânsal dağılımı

Landslide susceptibility mapping of the Sera River Basin using logistic regression model

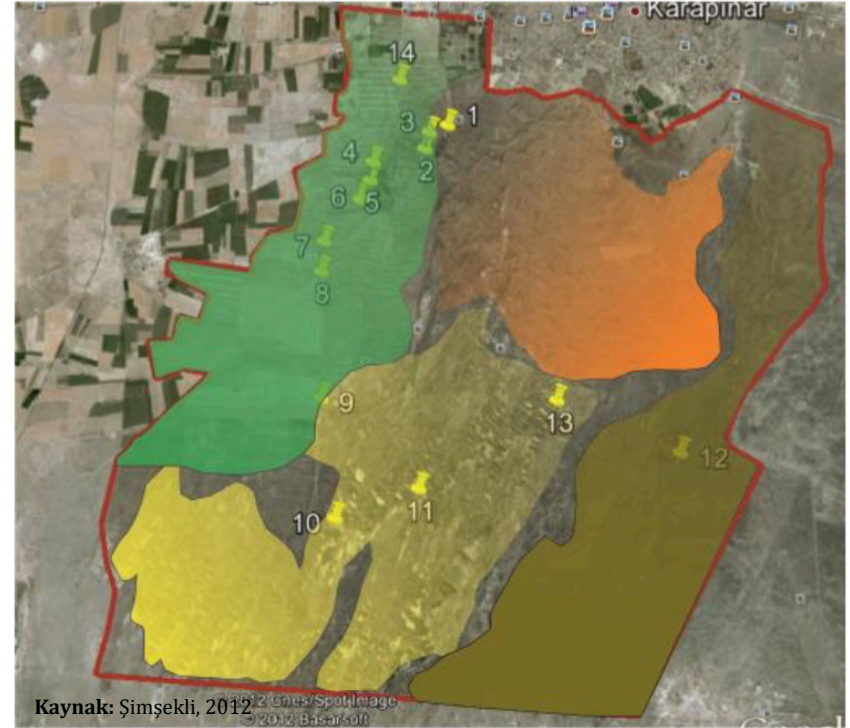


Data layers used in the logistic regression analysis. **a** Slope, **b** aspect, **c** profile curvature, **d** relative relief, **e** lithology, **f** distance to river, **g** TWI



Kaynak: Şimşekli, 2012

Karapınar erozyon koruma sahası



Kaynak: Şimşekli, 2012

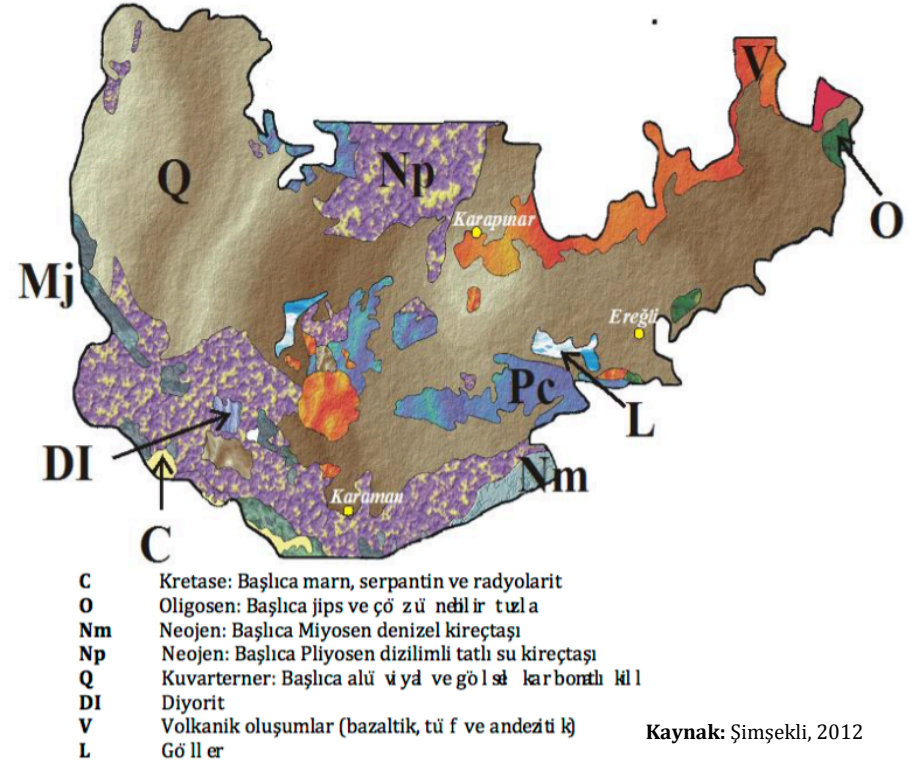


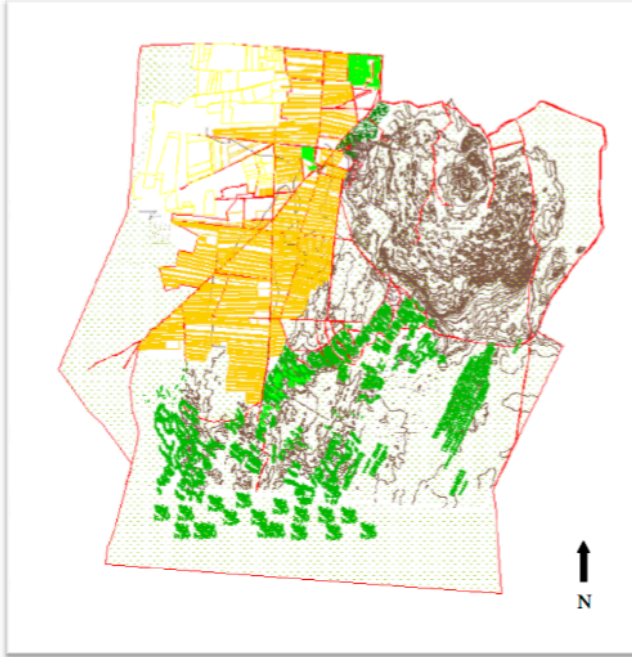
Çalışma alanı ana arazi kullanım sınıfları

Karapınar'da yer alan toprak serileri



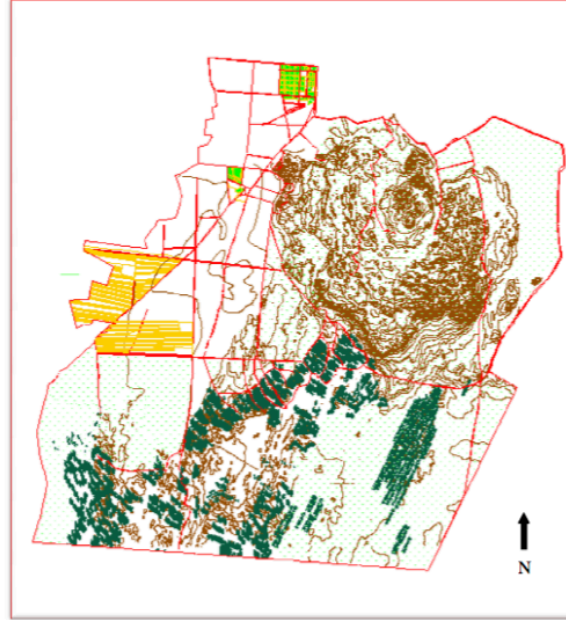
Konya Kapalı Havzasının Genel Jeolojisi





- Orman Arazisi
- Orman Dışı ağaçlandırma
- Kuru Tarım Arazisi
- Eşyükselti Eğrileri
- Mera alanları
- Yollar ve Sınır

Karapınar Erozyon Sahasının 1962 Yılı Arazi Kullanım Planı



- Orman Arazisi
- Orman Dışı ağaçlandırma
- Kuru Tarım Arazisi
- Eşyükselti Eğrileri
- Mera alanları
- Yollar ve Sınır

Karapınar Erozyon Sahasının 1995 Yılı Arazi Kullanım Planı



- Orman Arazisi
- Orman Dışı ağaçlandırma (Koruyucu Kuşak)
- Kuru Tarım Arazisi
- Sulu Tarım Arazisi
- Mera alanları
- Eşyükselti Eğrileri
- Yollar ve Sınır
- Sulama Kuyuları

Karapınar Erozyon Sahasının 2001 Yılı Arazi Kullanım Planı