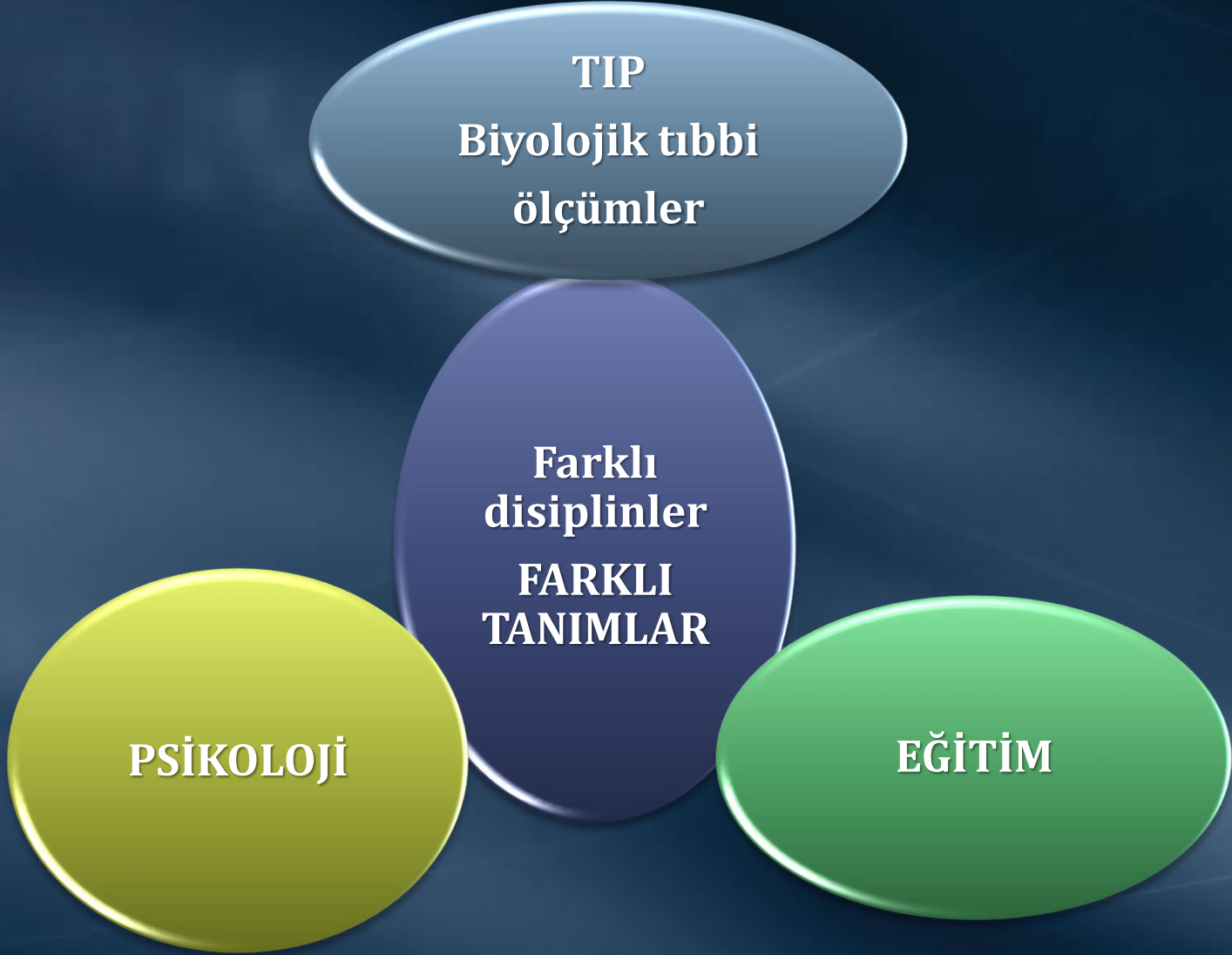


Özel Eğitime Gereksinimi Olan Öğrenciler ve ÖZEL EĞİTİM

ÜNİTE 6 *ZİHİNSEL YETERSİZLİĞİ OLAN ÖĞRENCİLER*

ZİHİNSEL YETERSİZLİĞİN TANIMI



ZİHİNSEL YETERSİZLİĞİN TANIMI

- AAMR (Amerikan Zeka Geriliği Birliği) 1959 yılında bu tanım karışıklıklarına son vermek, yeni bir tanım oluşturabilmek amacıyla bir komite oluşturmuştur (Eripek, 2003).
- Grossman'ın yapmış olduğu tanımda zihinsel yetersizlik durumu üç ölçüt göz önüne alınarak tartışılmıştır:
 1. Zihinsel işlevlerde önemli derecede normal altında olma,
 2. Uyumsal davranışlarda yetersizlik gösterme,
 3. Gelişim dönemi içerisinde ortaya çıkma.

AAMR (2002) tanımında zihinsel yetersizlik; zihinsel işlevde bulunma ve kavramsal, sosyal ve pratik uyumsal becerilerde kendini gösteren uyumsal davranışların her ikisinde anlamlı sınırlılıklar olarak karakterize edilen bir yetersizliktir.

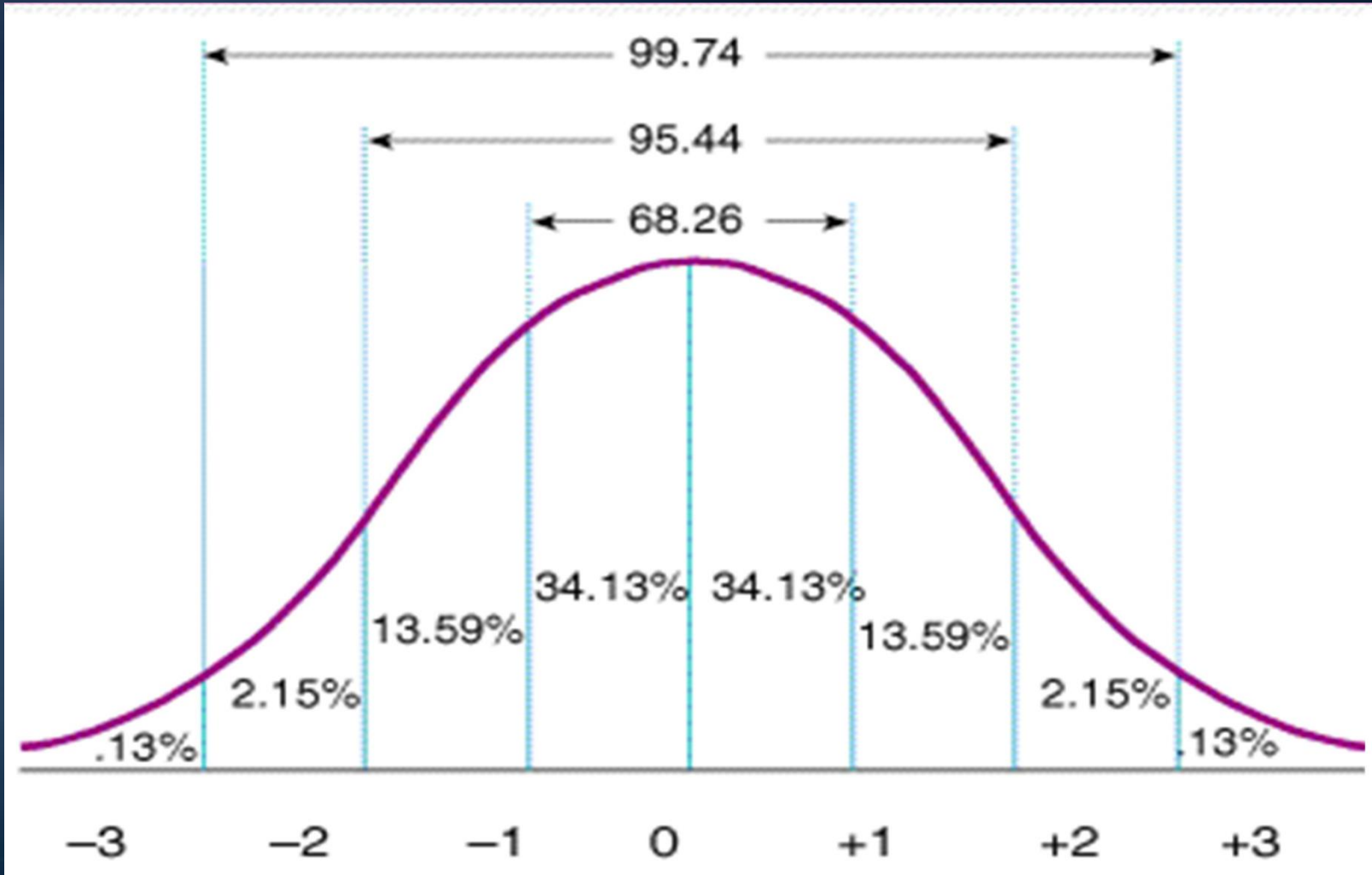
Zihinsel İşlevler

- AAMR' nin 2002 tanımına göre zihinsel yetersizlik: zihinsel işlevlerde önemli derecede normalin altında olma olarak tanımlanmaktadır.
- Bu kaniya varmak için zeka testleri kullanılmaktadır.
- Eğer zeka testinde ortalama zeka bölümü 100 kabul edildiğinde, bu testten ortalama grubun iki standart sapma (70 puan) aşağısında yer alan grup zihinsel yetersizliği olan bireyleri tanımlamaktadır.



Zihinsel İşlevler

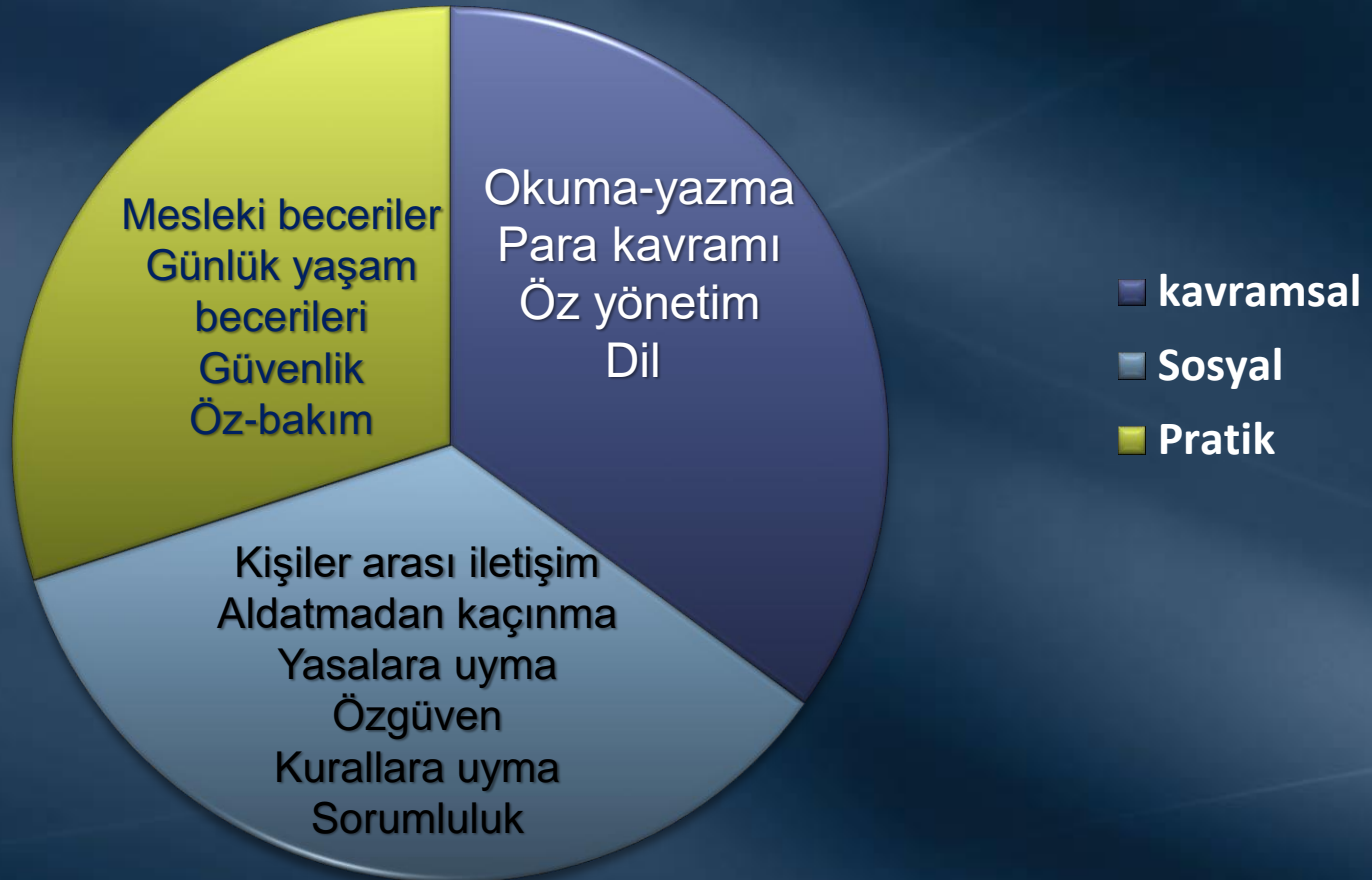
- Grafikte -2 standart sapmanın altı yani $\%2.15 + \%0.13 = \%2.28$ 'lik kısım zihinsel yetersizlik gösteren bireyleri tanımlamaktadır.



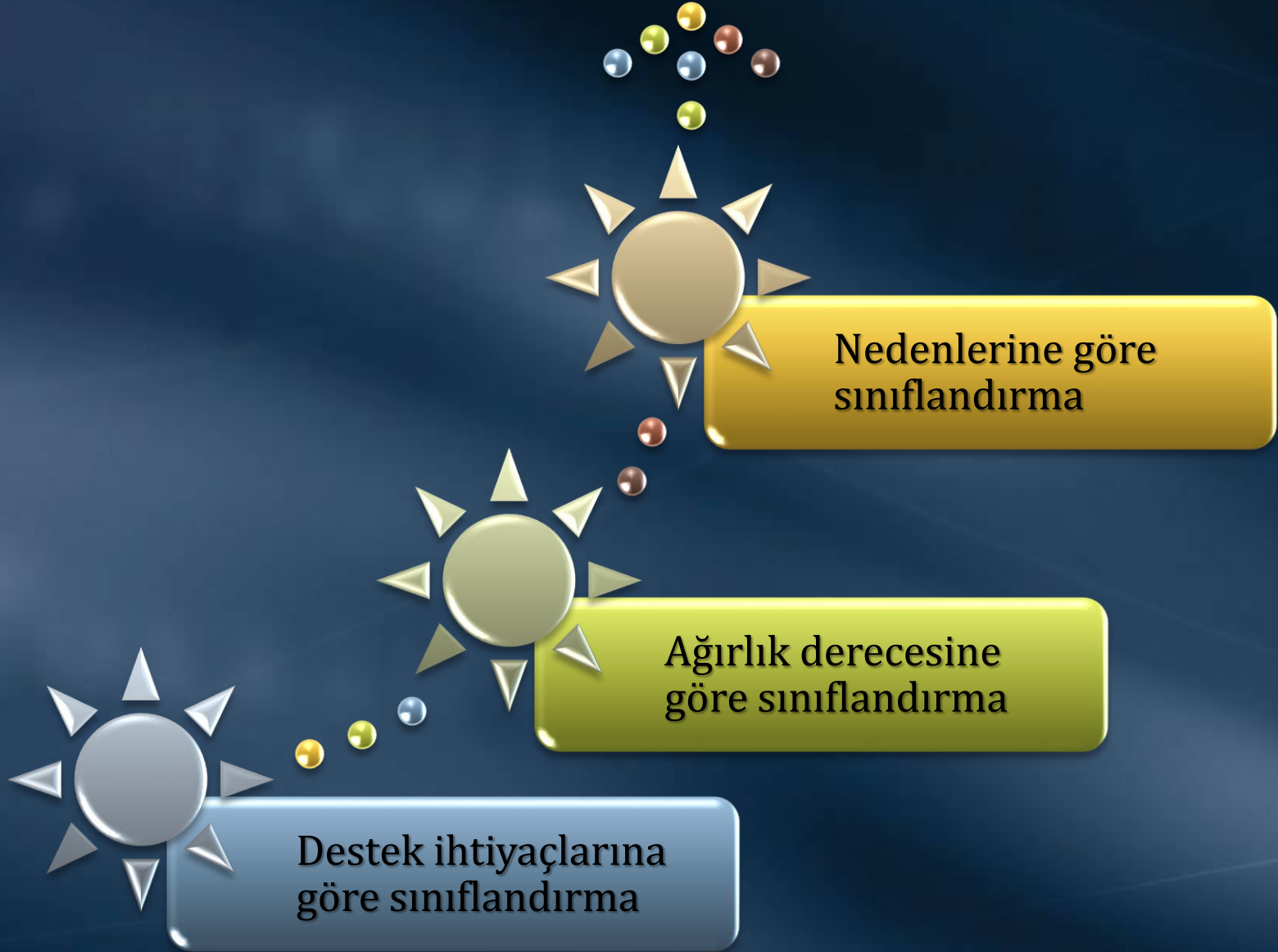
Uyumsal Davranışlar

- AAMR (2002) tanımına göre uyumsal davranışlar; insanların günlük yaşamlarında işlevde bulunmak için öğrendikleri kavramsal, sosyal ve pratik becerilerin bütünüdür.

Uyumsal Davranışlar



ZİHİNSEL YETERSİZLİĞİN SINIFLANDIRILMASI



ZİHİNSEL YETERSİZLİĞİN SINIFLANDIRILMASI

Nedenlerine Göre Sınıflandırma



ZİHİNSEL YETERSİZLİĞİN SINIFLANDIRILMASI

Ağırlık Derecesine Göre Sınıflandırma

DÜZEY	Zekâ Bölümü Puanları
Hafif düzey zihinsel yetersizlik	50-55'den yaklaşık 70'e
Orta düzey zihinsel yetersizlik	35-40'dan 50-55'e
Ağır düzey zihinsel yetersizlik	20-25'den 35-40'a
Çok ağır düzey zihinsel yetersizlik	20-25'den aşağıya

ZİHİNSEL YETERSİZLİĞİN SINIFLANDIRILMASI

Destek İhtiyaçlarına Göre Sınıflandırma

Aralıklı desteğe ihtiyaç duyan bireyler

Sınırlı desteğe ihtiyaç duyan bireyler

Kapsamlı desteğe ihtiyaç duyan bireyler

Yaygın desteğe ihtiyaç duyan bireyler

ZİHİNSEL YETERSİZLİĞİN SINIFLANDIRILMASI

Destek İhtiyaçlarına Göre Sınıflandırma

- ***Aralıklı Desteğe İhtiyaç Duyan*** bireylerin her zaman yardıma gereksinimi yoktur. Sadece geçiş dönemlerinde kısa süreli yardımlar alırlar.
- ***Sınırlı Desteğe İhtiyaç Duyan*** bireylerin belli zamanlar içerisinde tutarlı yardım ihtiyaçları bulunur. Örneğin meslek hayatına geçiş döneminde destek almak.
- ***Kapsamlı Desteğe İhtiyaç Duyan*** bireylerin uzun süreli ve belirli ortamlarda yardıma ihtiyaçları vardır. örneğin; okul ya da evde düzenli destek almak.
- ***Yaygın Desteğe İhtiyaç Duyan*** bireyler yaşam boyu desteğe ihtiyaç duyarlar. Farklı ortamlarda yoğun yardımlar gerektiğinden fazla personele ihtiyaç vardır.

ZİHİNSEL YETERSİZLİĞİN TANILANMASI/DEĞERLENDİRİLMESİ

- AAMR'nin (1992) önermiş olduğu 3 aşamalı tanılama süreci bu adımda kullanılabilir.

1. Zihinsel işlevler, uyumsal beceriler ölçülür.

Zeka testleri

Uyumsal beceri ölçekleri

Kliniklerde psikolog ve psikiyatristler tarafından

RAM 'larda psikolojik danışmanlar tarafından

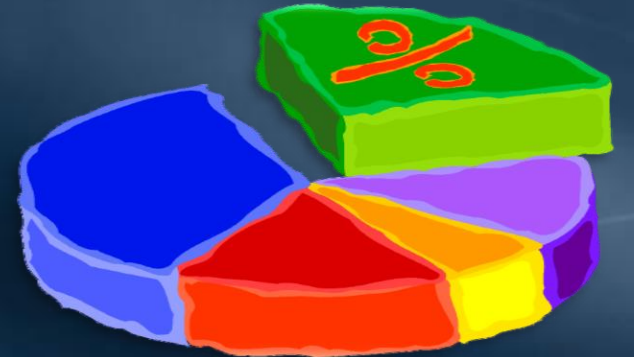
2. Bireyin güçlü ve zayıf yönleri belirlenerek destek ihtiyaçları belirlenir.

3. Özel eğitim ve destek hizmetlerin yoğunluğuna karar verilir.

ZİHİNSEL YETERSİZLİĞİN YAYGINLIĞI

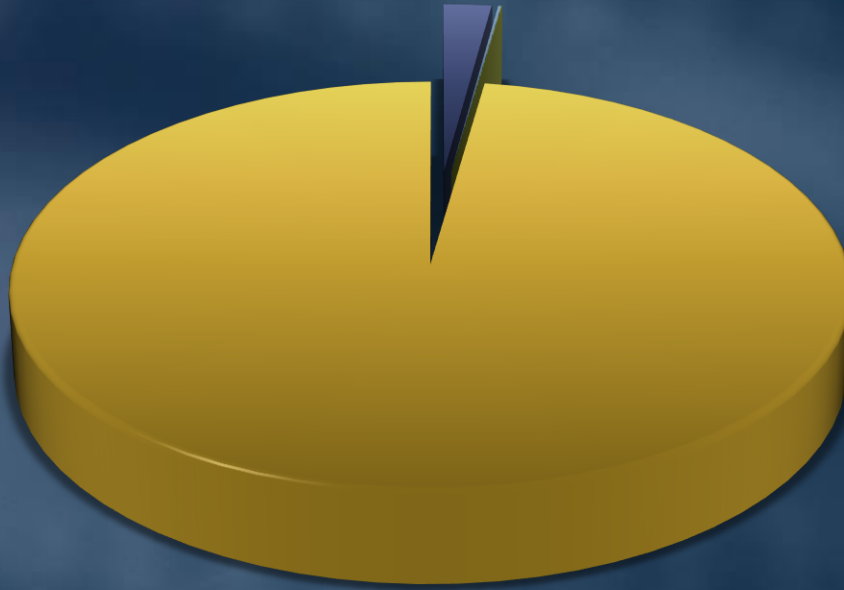
Yalnızca zeka testlerinden alınan sonuçlar ölçüt alındığında genel nüfusun % 2.27 ' si

Bir takım faktörlerin etkisiyle genel nüfusun % 3' ü zihinsel yetersizliği olan bireylerden oluşmaktadır.



ZİHİNSEL YETERSİZLİĞİN YAYGINLIĞI

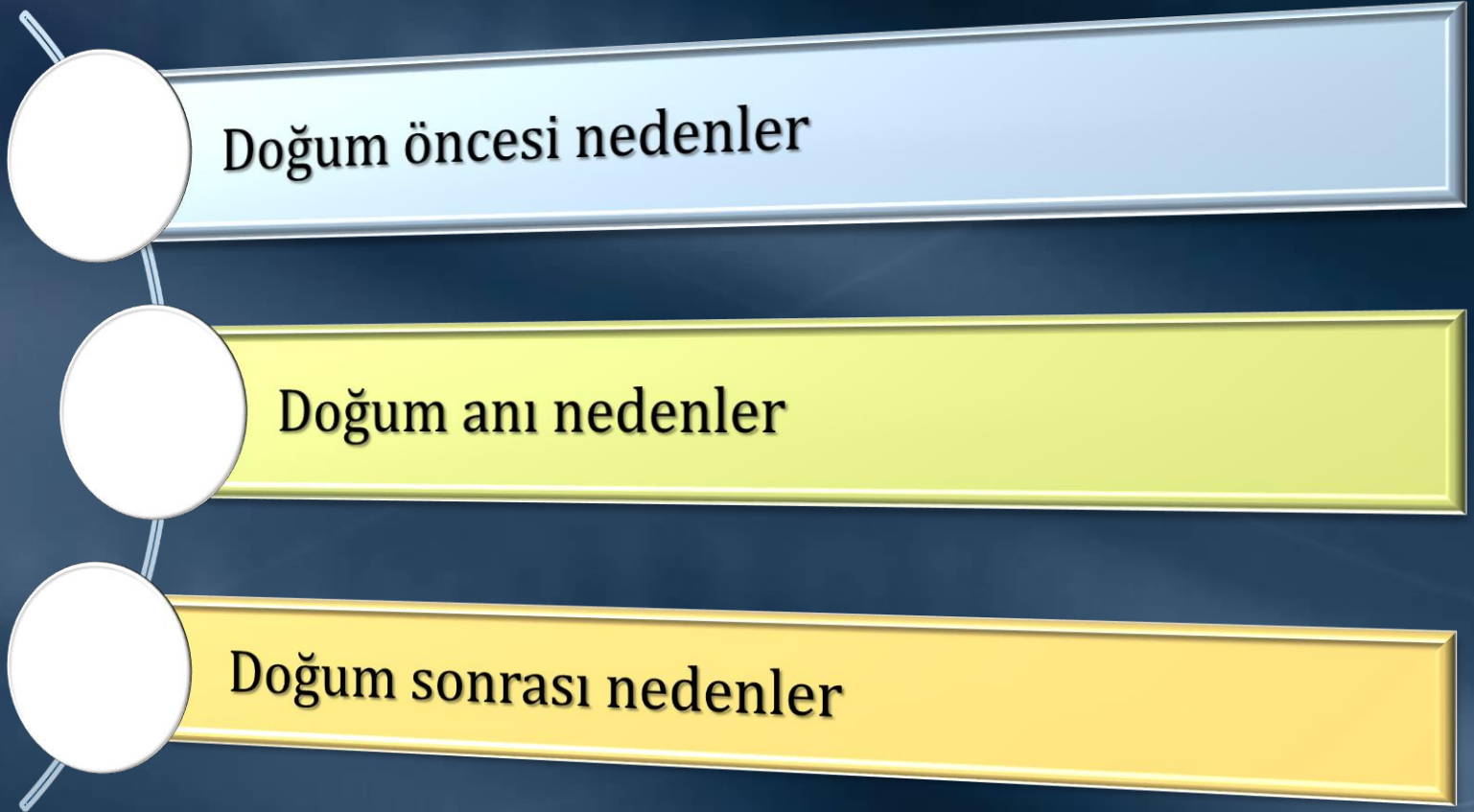
Yaygınlık Deęeri %2.27 Olarak Kabul Edildięinde



- Hafif Düzey
- Orta Düzey
- Ağır ve Çok Ağır Düzey
- Diğer

ZİHİNSEL YETERSİZLİĞİN NEDENLERİ

- AAMR'nin (2002) yapmış olduđu, zihinsel yetersizliđin nedenlerinin sınıflandırılması şöyledir:



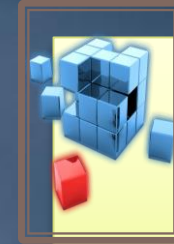
Dođum Öncesi Nedenler



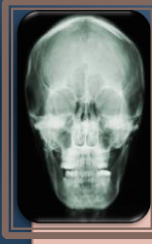
Kromozomal
Bozukluklar



Çevresel Etkiler



Metabolizma
Sorunları



Beyin Gelişimiyle
İlgili Sorunlar

Doğum Öncesi Nedenler

Kromozomal Bozukluklar

- ✓ Genler bütün canlılarda bulunur ve canlıların bütün özelliklerini belirler.
- ✓ Genler insan vücudundaki bütün hücrelerde bulunur.
- ✓ Genler hücrenin ne yapması gerektiği konusunda kılavuzluk ederler.



Doğum Öncesi Nedenler

Kromozomal Bozukluklar

DOWN SENDROMU

Down sendromunda kromozom sayısı 46 yerine 47'dir.

Nedenleri kesin olarak bilinmemekle beraber annenin yaşı ilerledikçe Down sendromu olasılığı da artmaktadır.

Belirgin yüz siması ve gözler, el ayasında tek çizgi, kasların yumuşak olması, sarkık dil ve kısa boy dikkat çeker.

Bazı durumlarda kalp yetmezliği, mide sorunları, tiroit bozuklukları gösterebilirler.

Genelde hafif ve orta derece zihinsel yetersizlik gösterirler.

Doğum Öncesi Nedenler

Kromozomal Bozukluklar

DOWN SENDROMU



Doğum Öncesi Nedenler

Kromozomal Bozukluklar

FRAJİL X



Zihinsel yetersizliğin genetik olarak en yaygın geçme sebebidir.



Bozukluğa X kromozomunun kırılğan yapısı nedeniyle bu isim verilmektedir.



Çocuklarda zihinsel yetersizliğin yanı sıra aşırı hareketlilik, zayıf göz teması, yinelen konuşmalar gibi özellikler görülür .

Dođum Öncesi Nedenler
Kromozomal Bozukluklar
FRAJİL X



Doğum Öncesi Nedenler

Kromozomal Bozukluklar

WILLIAM SENDROMU



Yedinci çift kromozomun önemli derecede yokluğunda kaynaklanır.



Zekaları 50-60 civarı olmasına rağmen sözcük hazineleri geniştir.



Kurdukları cümleler son derece karmaşık ve düzgündür.

Doğum Öncesi Nedenler

Kromozomal Bozukluklar

PRADER-WILLI SENDROMU

Bu sendrom babadan gelen 15. kromozomda var olan bir genetikte ilgilidir.

İki evresi vardır. ilk evre uyku, solunum problemi, cinsel organların az gelişmiş olması, aşırı iştah, ince ses tonu olarak görülmektedir.

İkinci evrede hafif ya da orta derecede zihinsel gerilik, motor becerilerde gerilik, gecikmiş konuşma olarak görülmektedir.

Doğum Öncesi Nedenler

Metabolizmanın İşleyişindeki Sorunlar

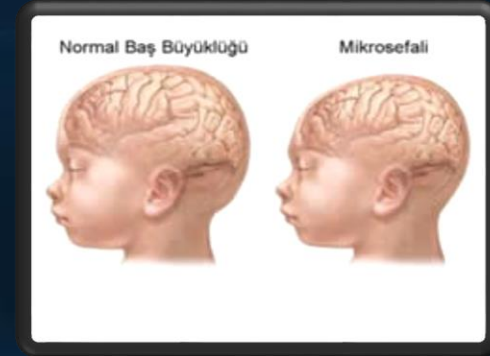
FENİLKETONÜRİ (PKU)

Doğuştan zihinsel yetersizliğe neden olabilen bir metabolizma bozukluğudur. Vücut proteindeki fenilalalin maddesini ayrıştırıramaz.

PKU, doğumdan hemen sonra topuktan alınan bir damla kanın tahlil edilmesiyle belirlenebilmektedir.

Fenilalalin maddesi içermeyen besinlerin bulunduğu bir diyet programı sağlanırsa çocuk normal gelişimini sürdürebilmektedir

Doğum Öncesi Nedenler Beyin Gelişimiyle İlgili Sorunlar MİKROSEFALİ



Kafanın normalden belirgin ölçüde küçük olmasıdır.

Çeşitli kromozom bozuklukları veya anne karnındaki enfeksiyonlar gibi çeşitli nedenlerden kaynaklanmaktadır.

Mikrosefalinin herhangi bir tedavisi yoktur.



Doğum Öncesi Nedenler Beyin Gelişimiyle İlgili Sorunlar HİDROSEFALİ



Kafatasının aşırı büyümesidir. Genelde şu üç nedenden dolayı gerçekleşir:

a) Beyin omurilik sıvısının dolaşım yolundaki tıkanma nedeniyle belirli bölgelerde normalin üstünde yoğunlaşması,

b) Beyin omurilik sıvısının aşırı üretimi,

c) Beyin-omurilik sıvısının emiliminin düşük olması.

Doğum Öncesi Nedenler

Çevresel Etkiler

FETAL ALKOL SENDROMU (FAS)

Annenin hamilelik sürecinde içki içmesi bu hastalığa yol açmaktadır.

Bu çocuklarda küçük göz kapakları, içeri göçük burun köprüsü, ince üst dudak, kalkık burun, küçük dişler ve yavaş fiziksel büyüme görülür.

Çoğunlukla büyüme bozukluğu olarak ortaya çıkmaktadır.



Doğum Anı Nedenler

Doğum esnasında çeşitli sorunlar yaşanabilir.

Bebeğin ters gelmesi, kordon dolanması, bebeğin iri oluşu doğumu güçleştirecek etkenler arasındadır.

Doğumdaki güçlükler nedeniyle beynin oksijensiz kalması zihinsel yetersizliğe ve çeşitli sağlık sorunlarına yol açabilir.

Dođum Sonrası Nedenler



Çeşitli zehirlenmeler



Psikososyal etmenler



Yaşanan travmalar



Kazalar, kafa çarpmaları

Doğum Sonrası Nedenler

Ensafalit beyin iltihabıdır



Yüksek ateşe neden olan bir durumdur.



Çocukluk döneminde zihinsel yetersizliğe neden olabilir.

Menenjit beyin zarının iltihaplanmasıdır.



Çeşitli virüsler veya bakteriler menenjite neden olabilir.



Küçük yaşlarda görülen menenjit zihinsel yetersizliğe neden olabilir

ZİHİNSEL YETERSİZLİĞİ OLAN ÇOCUKLARIN ÖZELLİKLERİ

zihinsel ve
öğrenme
özellikleri

sosyal,
davranışsal
ve
duygusal
özellikleri

dil gelişimi
özellikleri

fiziksel
sağlık
özellikleri

Bilişsel Özellikler

Dikkat sınırlılığı

Zihinsel yetersizliği olan çocukların dikkat süreleri kısa ve dağınıktır.

Öğrenme sınırlılığı

Gelişim gösteren akranlarına göre daha geç ve yavaş öğrenirler.

Bellek sınırlılığı

Hem kısa süreli bellek hem de uzun süreli bellek görevlerini yerine getirmede zorluk yaşarlar.

Bilişsel Özellikler

Soyut işlemler

Zihinsel yetersizliği olan çocuklar soyut kavramları çok geç ve güç öğrenirler.

Soyut işlemler

Zihinsel yetersizliği olan çocukların çoğu zaman soyut işlemler evresine ulaşamadığı belirtilmektedir.

Soyut işlemler

Zihinsel özellikleri nedeniyle olayları ayırt etme, çözüm üretme gibi becerileri öğrenmede yetersizlik göstermektedirler.

Bilişsel Özellikler

Motivasyon düzeyleri

Zihinsel yetersizliği olan çocukların öğrenme ortamlarındaki motivasyonları düşüktür.

Motivasyon düzeyleri

Öğrenme ortamlarında önemli kaygılar yaşamaktadırlar.

Motivasyon düzeyleri

Geçmişteki başarısızlıkları ve kaygıları bir amaca ulaşmak için daha az çaba göstermelerine neden olmakta, motivasyonlarını azaltmaktadır.

Bilişsel Özellikler

Genelleme becerileri

Zihinsel yetersizliği olan çocuklar edindikleri bilgi ve becerileri korumada ve genellemede güçlük çekerler.

Genelleme becerileri

Edindikleri bilgi ve becerileri öğretim sona erdikten sonra hatırlamakta güçlük çekebilirler.

Genelleme becerileri

Edindikleri becerileri korumak ve genellemek için öğretim ve desteğe ihtiyaç duyarlar.

Bilişsel Özellikler

Akademik beceriler

Zihinsel yetersizliği olan çocuklar kavram, okuma-yazma ve matematik gibi akademik becerileri de geç ve güç öğrenirler.

Akademik beceriler

Kavram, okuma-yazma ve matematik gibi akademik becerileri edinme düzeyi zihinsel yetersizliğin düzeyi ve sağlanan desteklerle ilişkilidir.

Akademik beceriler

Kavram ve beceri öğretiminde normal gelişim gösteren akranları için kullanılan yöntem ve ortamlardan farklı özellikte yöntem ve ortamlardan yararlanması gerekmektedir.

Sosyal, Davranışsal ve Duygusal Özellikler

Sosyal beceriler

- Bireyin çevresiyle etkileşimini kolaylaştıran ve çevreden onay almasını sağlayan becerilerdir.

Sosyal beceriler

- Etkileşim, işbirliği, kendine güven ve kişisel uyumla ilgili becerileri kapsar.

Zihinsel yetersizliği olan çocukların sosyal özellikleri

- Davranışsal ve zihinsel yönden sınırlılıkları nedeniyle sosyal becerilerde yetersizlik gösterirler.

Sosyal, Davranışsal ve Duygusal Özellikler

Davranışsal özellikleri

- çevresel, genetik ve organik nedenlere bağlıdır.

Davranışsal özellikleri

- normal gelişim gösteren akranlarına göre daha fazla problem davranış sergilerler.

Davranışsal özellikleri

- Bu davranış problemlerinin nedenleri ve işlevleri onların davranışsal özelliklerinin temelini oluşturur.

Sosyal, Davranışsal ve Duygusal Özellikler

Davranışsal özellikleri

- Kendi duygu ve düşüncelerini ifade etme gibi iletişim becerilerinde sınırlılık göstermeleri ve günlük etkinliklere katılmada güçlük yaşamaları nedeniyle

Davranışsal özellikleri

- istenen bir sonuca ulaşma ya da istenmeyen bir sonuçtan kaçma amacıyla davranış problemleri sergiledikleri görülmektedir.

Davranışsal özellikleri

- Bu davranış problemleri arasında basmakalıp davranışlar ve kendini yaralama davranışları en sık rastlanılanlardır.

Sosyal, Davranışsal ve Duygusal Özellikler

Duygusal Özellikler

Depsresyon, yalnızlık hissi

Sosyal beceriler açısından sıkıntı çekme,
problemlere odaklanma

Dil Özellikleri

Dil gelişimi Kelimeleri doğru söylemede problem yaşadıkları ve yetersiz sözcük dağarcığına sahip oldukları için

Dil gelişimi başkaları ile ilişki kurmada, anlamada, okuma ve yazmayı öğrenmede, duygu ve düşüncelerini ifade etmede de sıkıntı yaşayabilirler.

Dil gelişimi Kendilerine özgü bir dil geliştirebilirler.

Fiziksel Saęlık Özellikleri



Zihinsel yetersizlięi olan çocuklar motor gelişimde sınırlılıklar göstermektedir.



Dayanıklılık, kuvvet, sürat, denge, hareketlilik, el becerileri ve el-göz koordinasyonu gibi motor özelliklerde normal gelişim gösteren akranlarına göre çok daha zayıftır.



Zihinsel yetersizlięi olan çocuklar uygulanan programlar ile bu becerileri edinebilir ve sergileyebilirler.

Fiziksel Saęlık Özellikleri



- ✓ Zihinsel yetersizlięi olan çocuklarda görülebilen saęlık sorunları;
- ✓ epilepsi (sara hastalıęı),
- ✓ serebral palsi (SP),
- ✓ görme ve/veya işitme bozuklukları,
- ✓ kulak sorunları,
- ✓ akcięer ve solunum yolu rahatsızlıkları,
- ✓ kalp rahatsızlıkları,
- ✓ obezite (aşırı kilolu olma hali),
- ✓ tiroid bozuklukları (guatr),
- ✓ beslenme ve yutma sorunları,
- ✓ mide ve baęırsak problemleri,
- ✓ diş problemleri,
- ✓ kemik ve eklem problemleri,
- ✓ psikolojik problemler,
- ✓ konuşma ve dil problemleri

ZİHİNSEL YETERSİZLİĞİ OLAN ÖĞRENCİLERE YÖNELİK ÖĞRETİM ORTAMLARI VE PROGRAMLARI

- Zihinsel yetersizliği olan bireyler için, eğitim programlarının temel hedefi, bu bireyleri toplumsal yaşama hazırlamak, bağımsız ya da en az bağımlı olarak yaşamlarını sürdürebilmelerini sağlamak için gerekli olan becerileri onlara kazandırmaktır.
- Bağımsız yaşamı sağlayacak beceriler, farklı biçimlerde gruplandırılmaktadır. Değer, toplumsal yaşam becerilerini beş başlık altında toplamıştır:
 1. Kişisel bakım ve gelişim
 2. Ev ve toplum yaşamı
 3. İş ve meslek
 4. Boş zamanları değerlendirme
 5. Seyahat becerileri

İşlevsel Beceriler

- İki ayrı anlamı ifade etmektedir. İlki öğretilecek akademik becerilerin bireyin toplumda bağımsız bir birey olarak yaşayabilmesi için gerekli olan beceriler olmalıdır.
- İşlevsel beceri öğretiminin bir diğer anlamı, becerinin uygulama yapabilecekleri şekliyle öğretilmesidir.
- Örneğin; okuma çalışmaları sırasında yiyecek isimlerini öğretme, yazma becerilerinde iş başvurusu doldurma, matematik dersinde para kavramını öğretme, ilacını saatinde almasını öğretme, iletişimde selamlaşmayı öğretme gibi.

İpucu



Fiziksel yardım;

Öğrencinin beceri yapmasını sağlamak amacıyla, öğretmenin öğrenciyle birlikte beceriyi yapması, elle yardım etmesi, dokunarak yardım etmesi vb.



Model Olma;

Bir kişinin yaptığı hareketi gözleyerek ve taklit ederek yapma.



Sözel İpucu;

Öğrenciye yapılması istenen davranışı sözel olarak ifade etme. En az yardım etme yoludur.

