

Veteriner Hekimliđi ve Toplum İliřkileri Dersi

Ankara Üniversitesi Veteriner Fakóltesi
2019-2020 Eğitim Öğretim Yılı Bahar Yarıyılı



İletişim:

unsal_aytac@hotmail.com
aytacunsal@ankara.edu.tr

Arş. Gör. Dr. Aytaç ÜNSAL ADACA
Veteriner Hekimliđi Tarihi ve Deontoloji
Anabilim Dalı

2. HAFTA

HAFTALAR	KONULAR	SÜRE	TEORİK	UYGULAMA
1. Hafta	Tanışma, dersten beklentiler	40 dk	40 dk	-
2. Hafta	İletişimin tanımı ve türleri	40 dk	40 dk	-
3. Hafta	Etkin dinleme	40 dk	20 dk	20 dk
4. Hafta	İletişim engelleri ve dinleme yanıřları	40 dk	20 dk	20 dk
5. Hafta	Ben dili kullanma	40 dk	20 dk	20 dk
6. Hafta	Çatışma çözümü	40 dk	20 dk	20 dk
7. Hafta	Ara sınav	-	-	-
8. Hafta	Temel beden dili	40 dk	-	40 dk
9. Hafta	Veteriner hekim-hasta sahibi ilişkisi ve iletişimi	40 dk	40 dk	-
10. Hafta	Veteriner hekim-hasta sahibi görüşmesinin temel basamakları	40 dk	40 dk	-
11. Hafta	Veteriner hekim-hasta sahibi görüşmesinde empati	40 dk	-	40 dk
12. Hafta	Anamnez alma becerisi	40 dk	10 dk	30 dk
13. Hafta	Kötü haber verme becerisi	40 dk	10 dk	30 dk
14. Hafta	Zor hasta sahibi ile başa çıkabilme becerisi	40 dk	10 dk	30 dk

İLETİŞİM

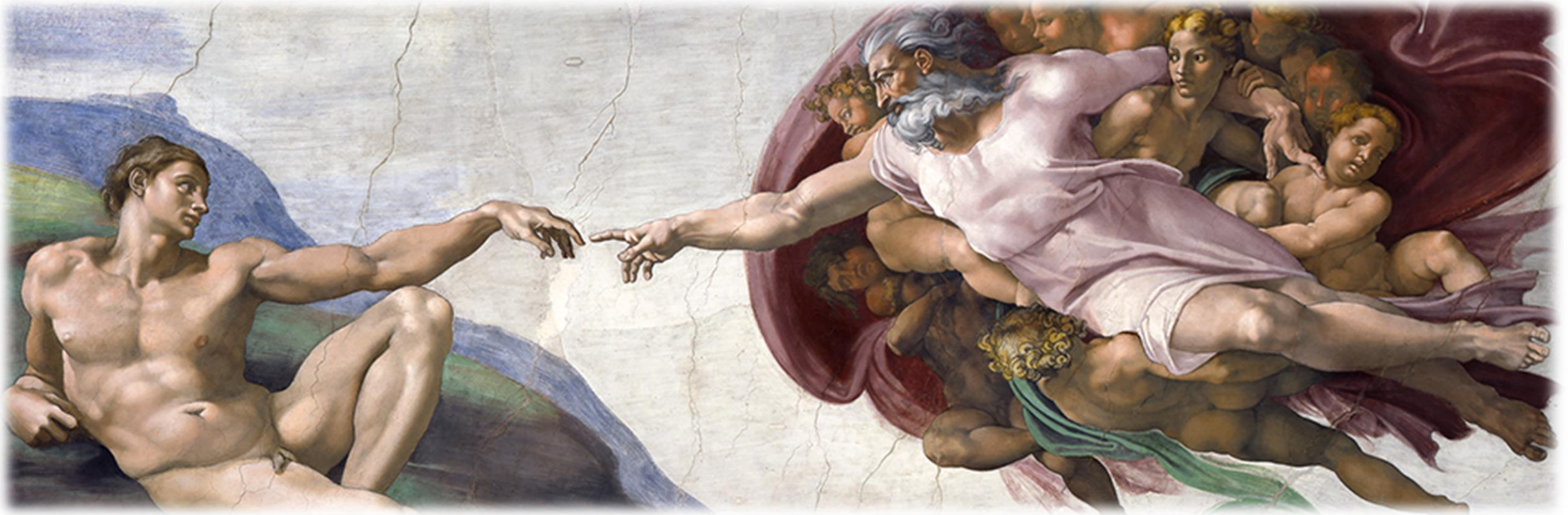
Kaynak

Duygu, düşünce, bilgi ve haberlerin akla gelebilecek her türlü biçim ve yolla kişiden kişiye karşılıklı olarak aktarılması...

Alıcı



- İletişim: “ortaklaşa yapılan”
(Zıllıoğlu, 2014; Gürüz ve Temel Eğinli, 2014)
- *duygu, düşünce veya bilgilerin akla gelebilecek her türlü yolla başkalarına aktarılması, bildirişim, haberleşme veya komünikasyon*
(TDK, 2011; Dil Derneği,2018; Püsküllüoğlu, 2015)



İletişim türleri

Kullanılan kanallar ve araçlar

- Görsel ve işitsel
- Dokunma ile
- Kitle



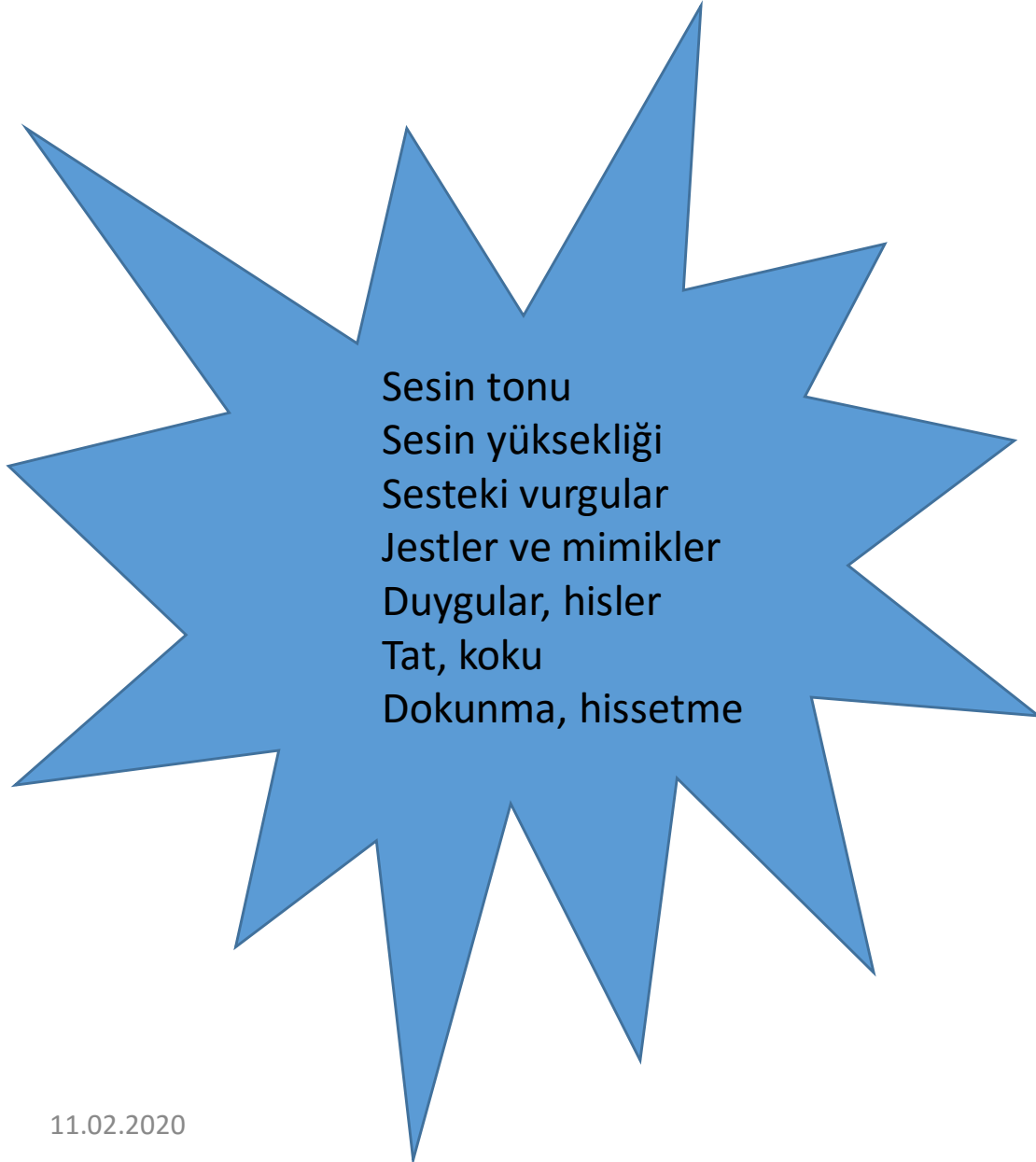
Kullanılan kodlar

- Sözlü
- Yazılı
- Sözsüz

Toplumsal ilişkiler sistemi

- Bireyler arası
- Grup
- Örgüt
- Toplumsal

Sözsüz İletişim



Sözlü İletişim



Bir mesajın algılanması söz konusu olduğunda; sözsüz iletişim, sözlü iletişime göre beş kat daha etkilidir.

%30

ses tonu ve niteliđi

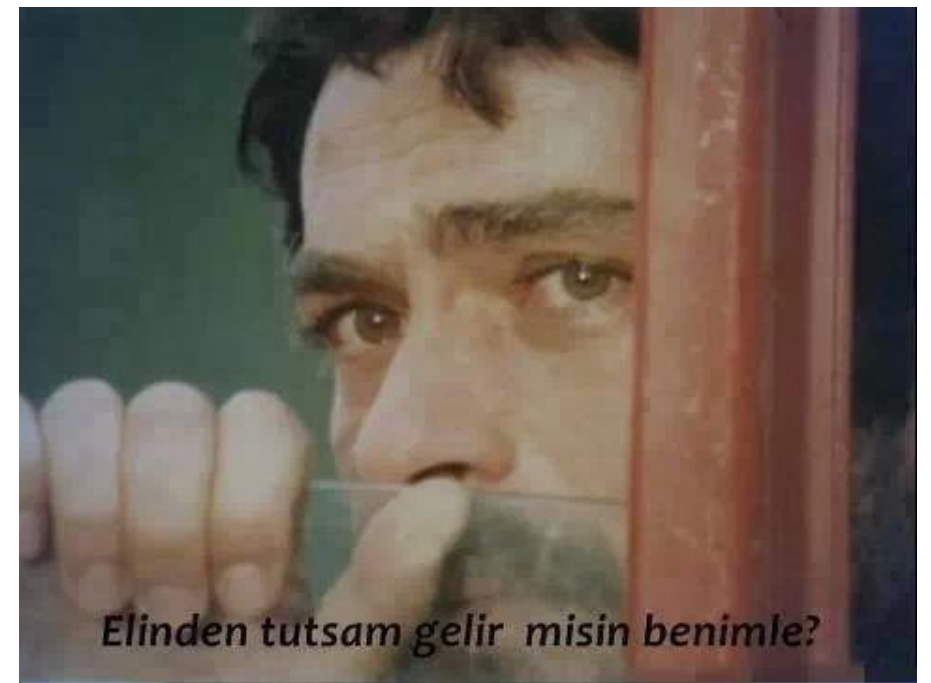
%7-15

sözcükler

%55

jest ve mimikler

**Sahi neydi sevgi?...
Sevgi iyilikti,
dostluktu. Sevgi
emektir...**



Elinden tutsam gelir misin benimle?

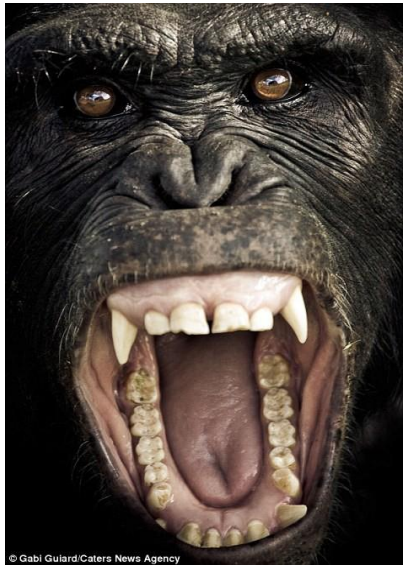


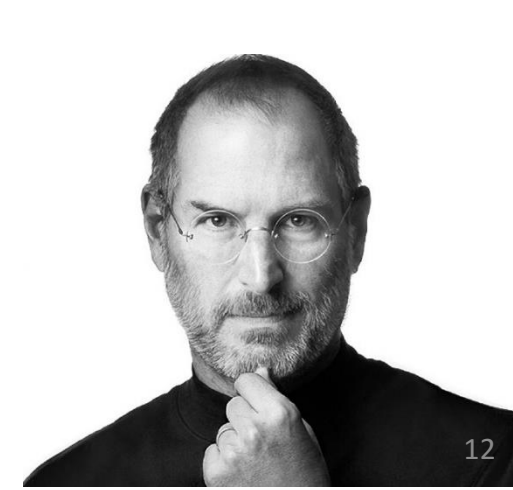
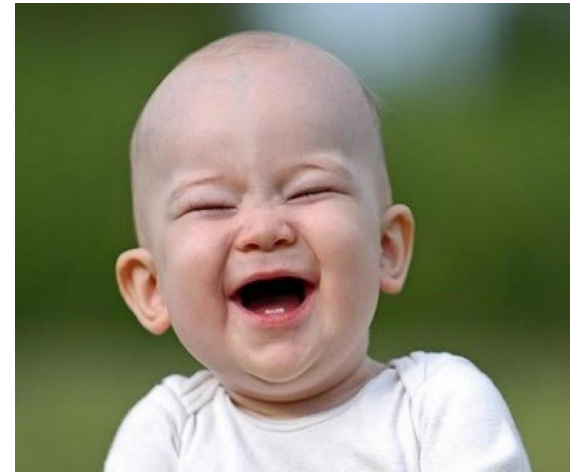
Seninim işte alıp götürsene beni.



Kimler iletişim kurabilir?

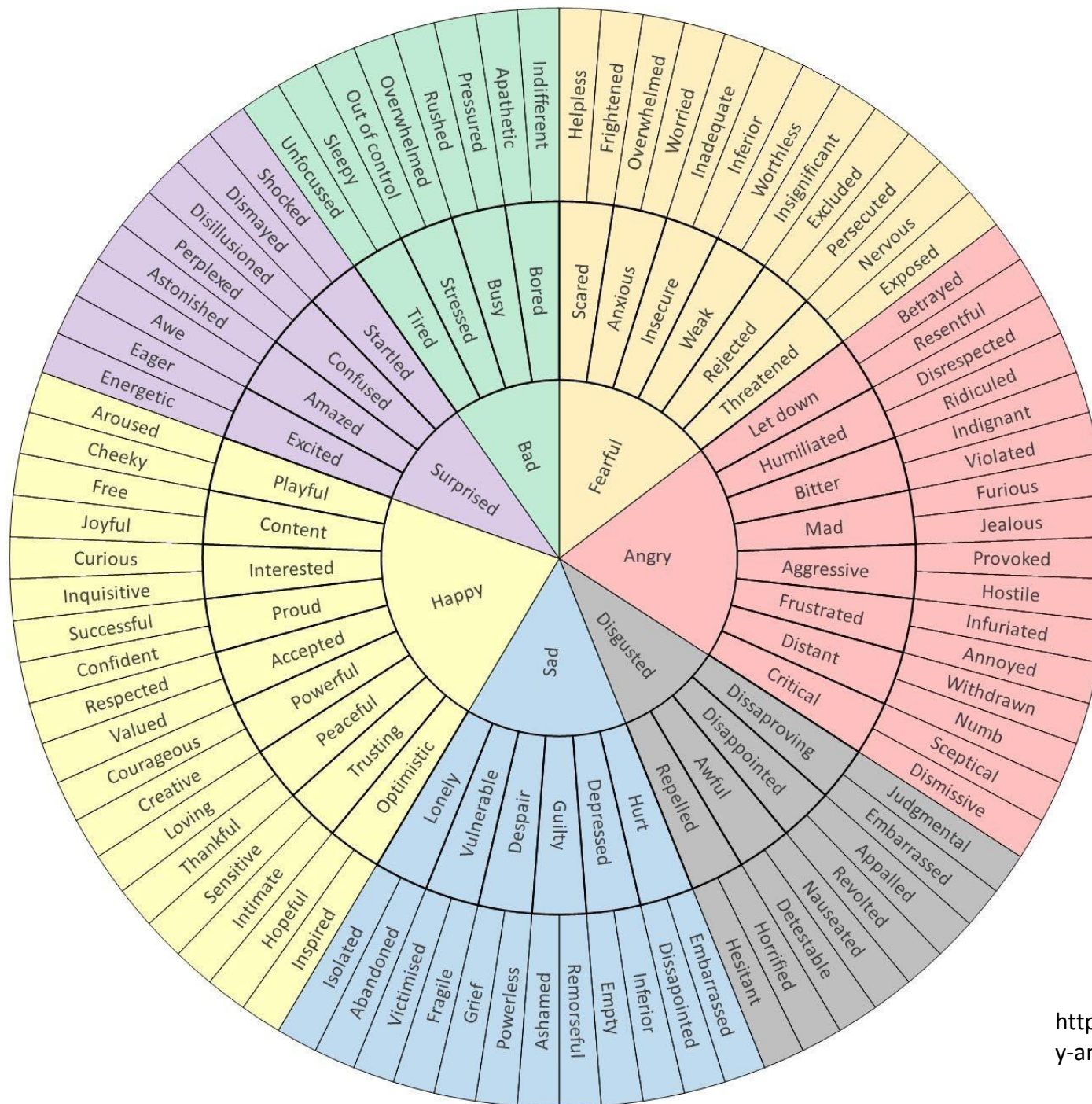
- Araştırmalara göre tüm organizmalar çevreyle veya kendi türünden olan diğer canlılarla etkileşim halindedir.
- Tek hücrelilerden memelilere kadar tüm canlıların iletişim sistemleri vardır.
- İnsan dışındaki tüm canlılar kalıtımsal olarak var olan iletişim sistemlerini kullanır.
- Tüm canlılar türlerinin devamı, beslenme ve barınma ihtiyaçlarını gidermek, düşmanı haber vermek, korunmak ve saldırmak için iletişim kurarlar.
- Bunun için koku, renk, ses, tavır gibi işaretlerden yardım alırlar.
- Hayvanlara bir olaya uygun tepki vermesi öğretilir; ancak hayvan yeniden koşullandırılmadığı sürece başka bir olaya aynı tepkiyi veremez.
- İnsan, hem kalıtımsal hem de doğuştan var olmayan bir simge sistemi geliştirerek sonraki nesillere öğretmiştir. *Dil





11.02.2020

Kaç farklı «duygu» sayabilirsiniz?



Duygularımız

Mutluluk: Sevinç, neşe, zevk, rahatlama, keyif, haz, gurur, heyecan ve coşkunluk,

Üzüntü: Keder, acı, kasvetli, melankoli, umutsuzluk, yalnızlık ve depresyon,

Korku: Kaygı, endişe, sinirlilik, ürkeklik, dehşet ve panik,

Şaşkınlık: Hayret, sürpriz, şok, şaşıрма, şaşkınlık ve merak ,

Öfke: Hiddet, kızgınlık, gazap, sinirlilik, düşmanlık, hınç ve şiddet,

İlgi: Merak, kabul, dostluk, güven, şefkat, sevgi ve bağlılık,

İğrenme: Tikslenme, hor görme, küçümseme, kibir, nefret, hoşlanmama, sevmeme,

Utanç: Suçluluk, hayal kırıklığı, vicdan azabı, üzüntü ve pişmanlık

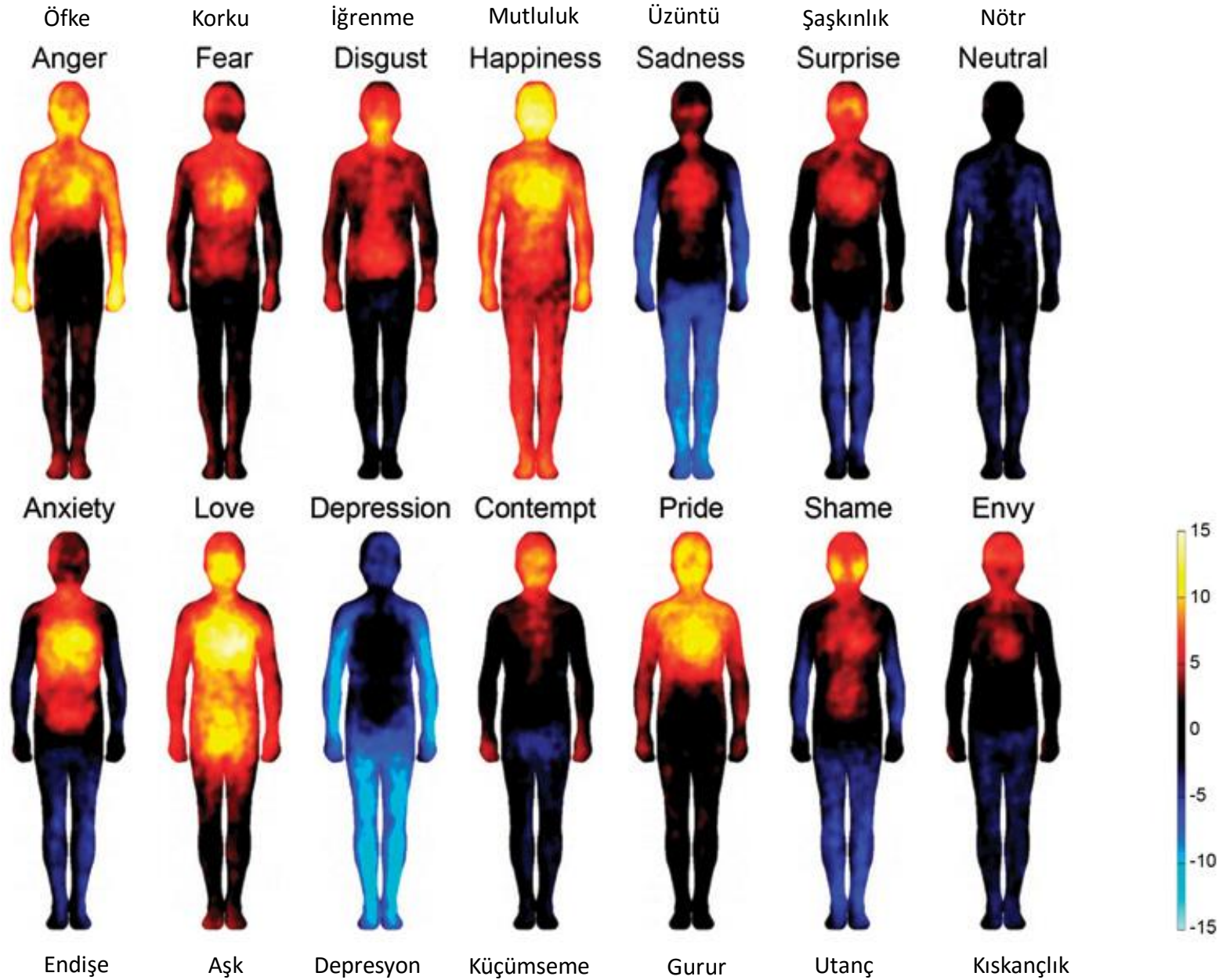


Olumlu duygular

- Mutluluk ve neşeli olmak
- Takdir edildiğini hissetmek
 - Rahatlamış hissetmek
- Kendini güvende hissetmek ve güven duymak
 - Gurur duyma
 - Coşkulu olma
 - Minnettarlık
 - Huzur
 - Umut
 - Aşk

Olumsuz duygular

- Korku
- Kaygı
- Öfke
- Hayal kırıklığı
- Üzüntü
- Depresyon
- Yalnızlık
- Utanç



- Hiç iletiřim kuramadan üç dakika durabilir miyiz?

İletiřimin yokluęu olabilir mi?

Bugün neler öğrendik?