

SAYA PARÇALARININ ÇİZİMLERİ

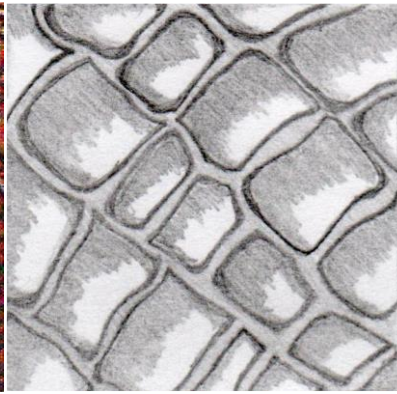
Ayakkabı Teknik Çiziminde Dikkat Edilecek Noktalar

- * Kalem kalınlıkları doğru seçilmelidir.
- * Çizgi kalınlıkları doğru yerlerde kullanılmalıdır.
- * Çok belirgin ve net çizgiler kullanılmalıdır.
- * Çizimde oran-orantı sağlanmalıdır.
- * Yardımcı çizgiler orta işaretime dik açı olarak çizilmelidir.
- * Ölçülere dikkat edilmeli ve işaretlenmelidir.
- * Model özellikleri ayrıntılı olarak çizilmelidir.
- * Çizimle ifade edilemeyen ayrıntılar yazılı olarak belirtilmelidir.
- * Çizim net ve şematik olmalıdır.
- * Yüz ve astar dikişleri gösterilmelidir.
- * Saya parçalarının birleşme şekilleri dikişler ile gösterilmelidir.
- * Model özelliğine göre doku çalışmaları yapılmalıdır.
- * Toka, halka vb. aksesuarlar gösterilmelidir.

Doku Verme



Deri dokusu



Kumaş Dokusu



Deri dokulu ayakkabı

GOVA MODELİ AĞIZ ÇİZİMLERİ



Yuvarlak, oval, köşeli, balık ağız ve konik ağız çizimleri

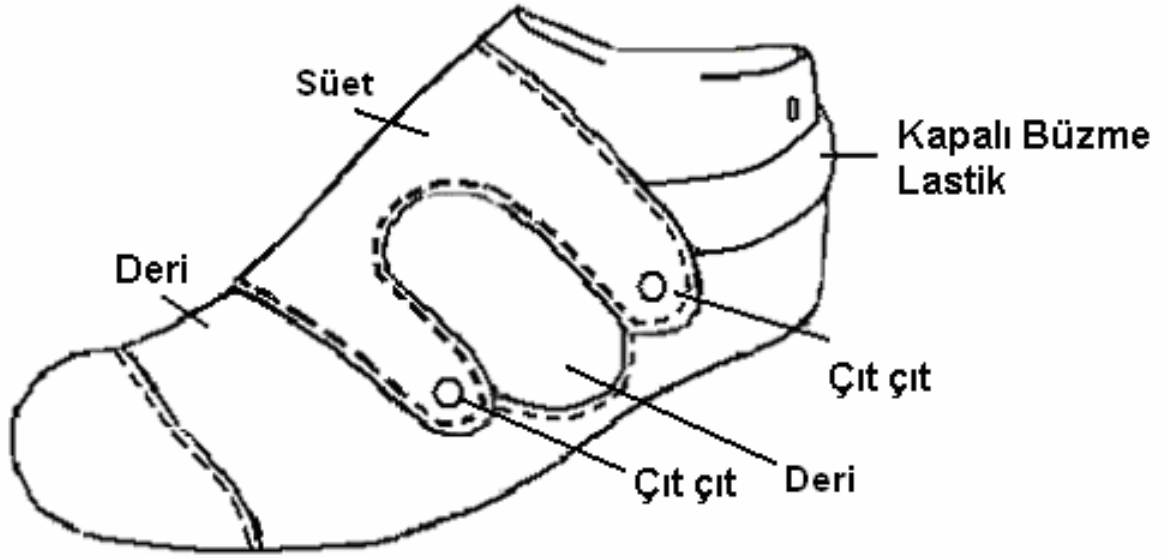
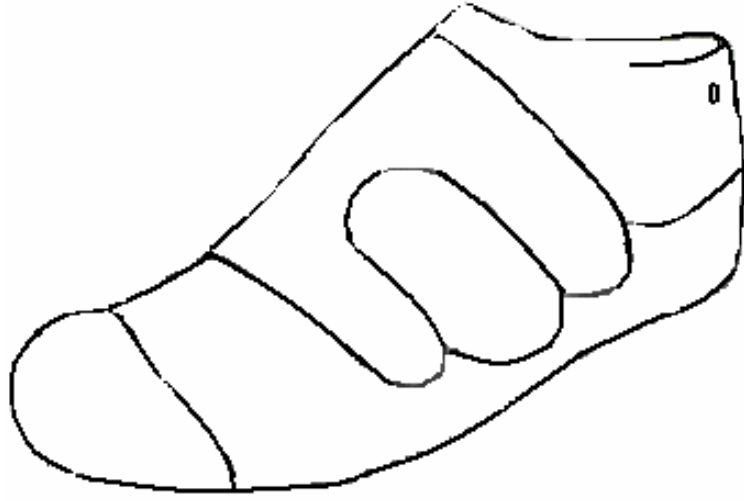
BAĞCIK ÇİZİMİ:



ARKA GAMBA VE BANT ÇİZİMİ:



ÇİFT BANTLI SAYA ÇİZİMİ:



Modelin aksesuar ve dikişlerinin gösterilmesi