

DERİNİN KISIMLARI VE ESNEME YÖNLERİ

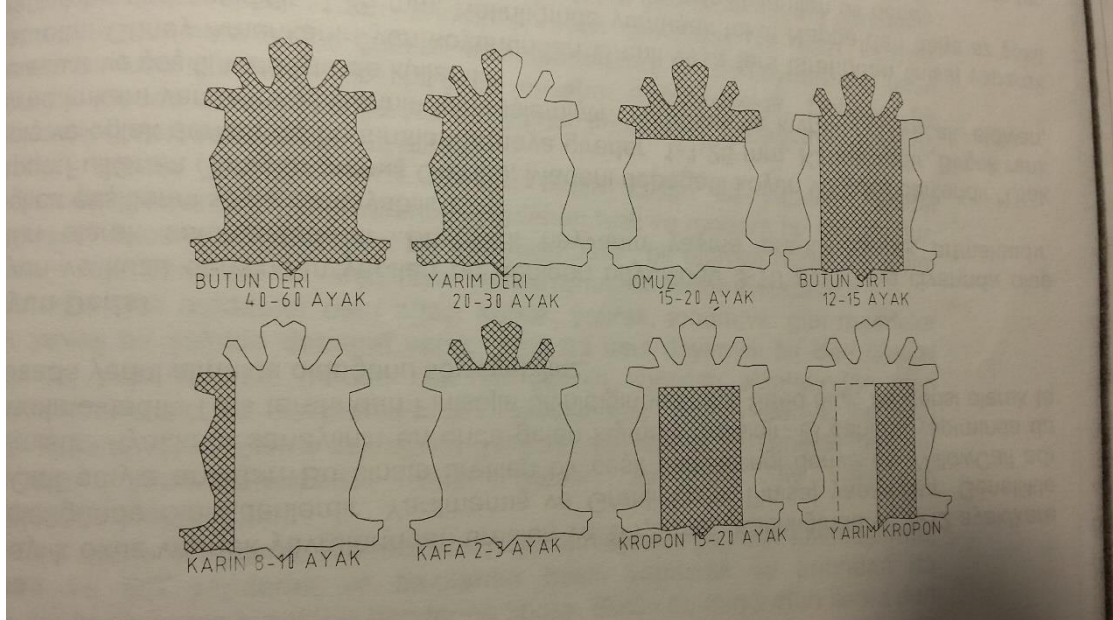
Deriler ayak hesabına göre ayak/kare veya desimetre kare olarak ölçülmektedir.

Buna göre deriyi oluşturan kısımlar alttak tabloda görülebilir.

Kısım	Yaklaşık Ayak / Kare	Yaklaşık Desimetre Kare
1- Bütün Deri	40-60	400-600
2- Yarım Deri	20-30	200-300
3- Sirt	12-15	120-150
4- Omuzlar	15-20	150-200
5- Karın	8-10	80-100
6- Kafa ve Yanaklar	2-3	20-30
7- Orta Parça	15-20	150-200
8- Yarım Sirt	8-10	80-100

bu hayvanların derilerine de Küçükbaş hayvan

Altta verile fotoğrafta ise derinin kısımlarının kapladığı alanlar görülmektedir.



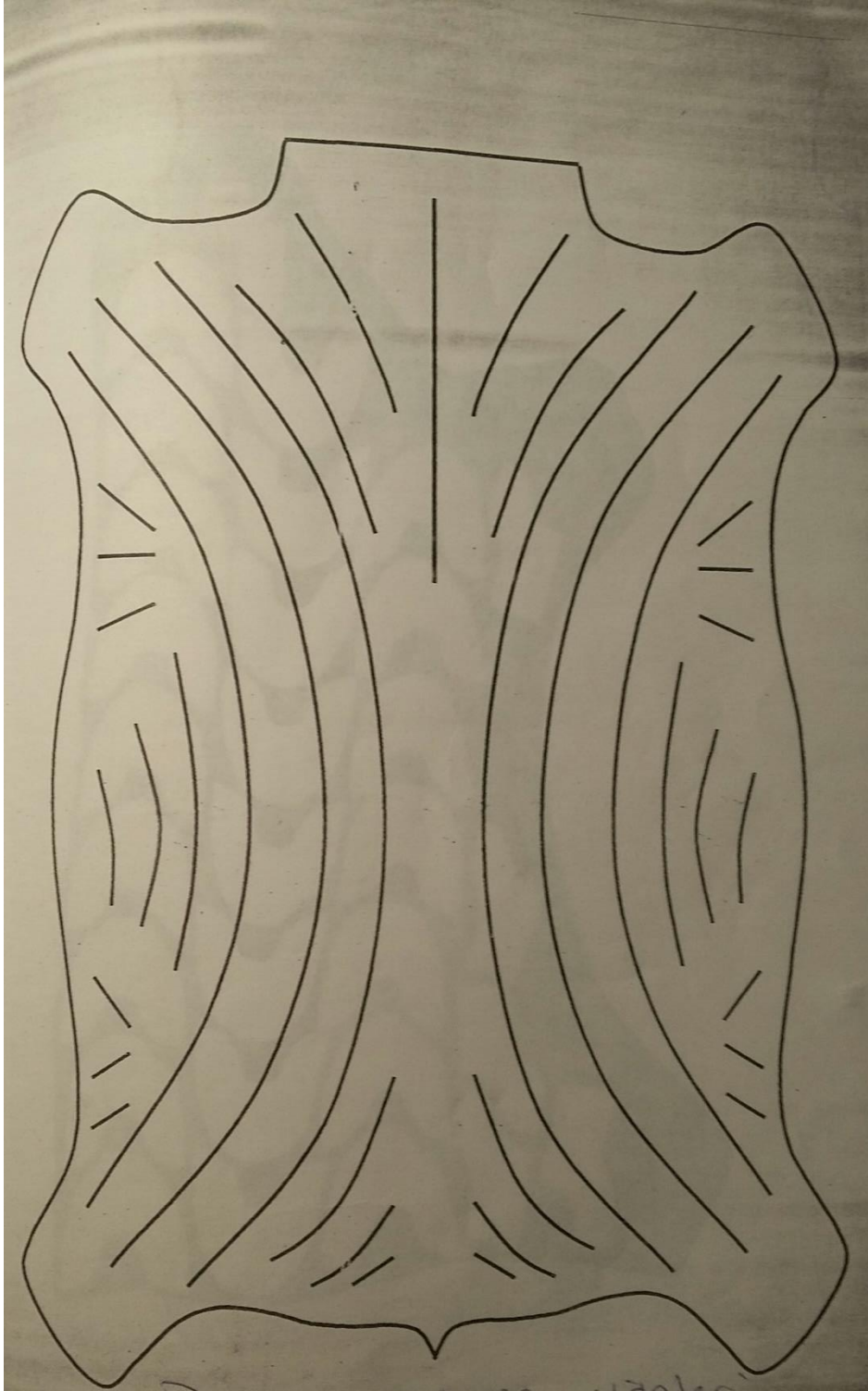
DERİNİN ESNEME YÖNLERİ

Deriler bacaklardan omuz ve ön kollara yönünde yani dikey olarak esnemektedir. Bilindiği gibi derinin en gevşek kısımları koltukaltı ve etek olarak isimlendirilen karın kısımlarıdır.

Defalarca yavrulamış dişi hayvanların karın bölgeleri daha esnek olmaktadır. Tabii ki yaşın da hayvanın esnekliği üzerinde ciddi etkileri bulunmaktadır.

Genç ve doğum yapmamış dişilerin ciltleri daha elastiki olurken yaşlı ve veya doğum yapmış hayvanların derileri daha gevşek yapıda olmaktadır.

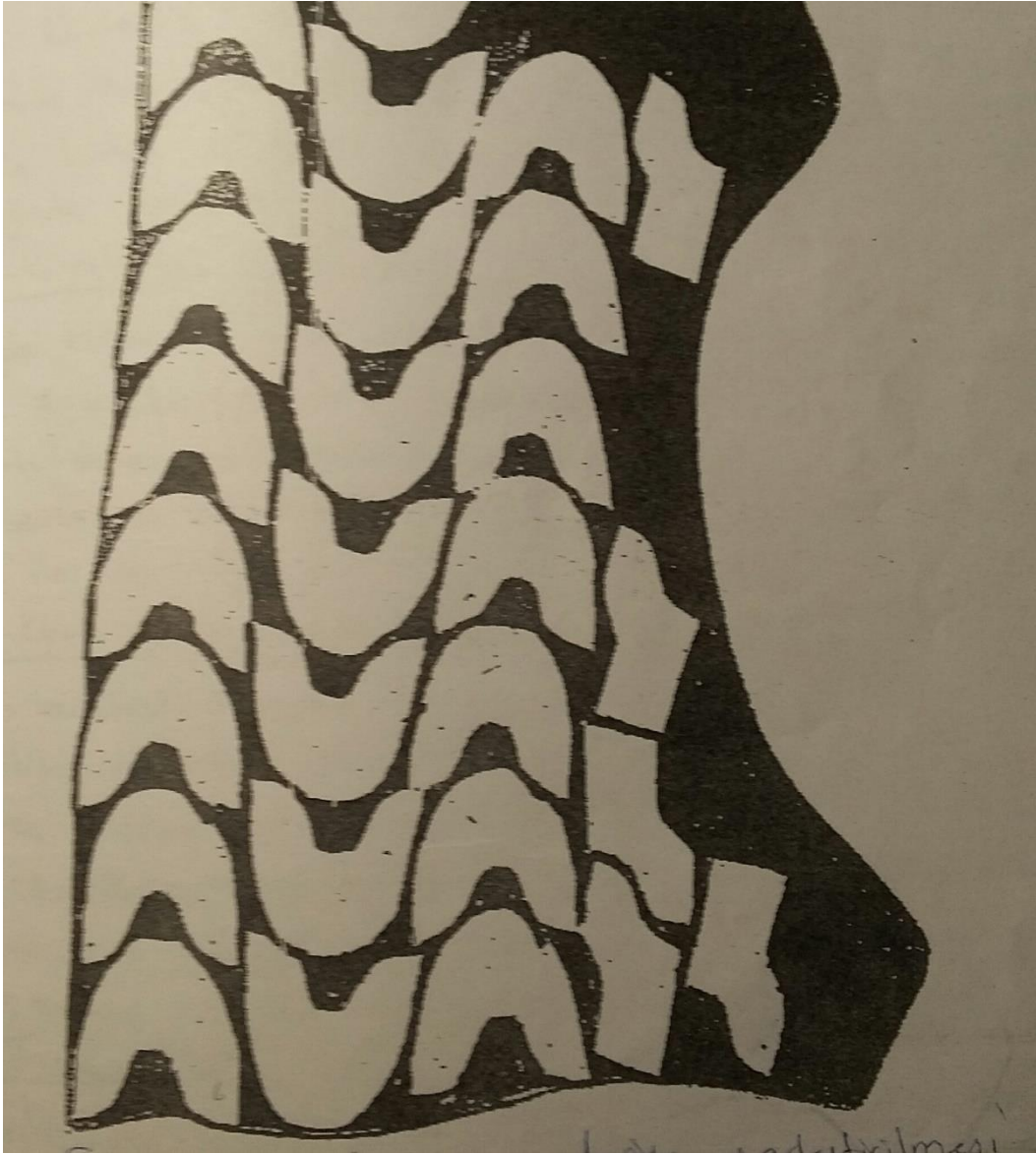
Altta görülen şekil hayvan derilerinde esneme yönünü göstermektedir.



Derinin Esneme Yönu

Derinin kısımları esneme yönüne dikkat edilerek kullanılacak işe göre belirlenmektedir. Örneğin ayakkabı sayasında kullanılacak ise özellikle yüz parçaları derinin en kaliteli bölgesi olan sağrı veya sırt kısmından yani krepon bölgesinden kesilmelidir. Dil, bant gibi parçalar ise sağlamlık gerektirmediğinden etek veya koltuk altı kısımlarından kesilebilir.

Alttaki şekilde saya parçalarından yüz ve gamba stampalarının yerleştirilmiş hali görülmektedir.



Deri Üzerinde saya Parçalarının Yerleştirilmesi