

# KÜÇÜKBAŞ HAYVAN YETİŞTİRME

(1. HAFTA)

*Prof. Dr. Gürsel DELLAL*

# EVCİL HAYVANLARIN ZOOLOJİK SİSTEMDEKİ YERLERİ

	AT	SIĞIR	KOYUN	KEÇİ	TAVUK
<b>ŞUBE</b> (Orbis, Phylum)	OMURGALILAR (Vertebrata)	OMURGALILAR	OMURGALILAR	OMURGALILAR	OMURGALILAR
<b>SINIF</b> (Classis)	MEMELİLER (Mammalia)	MEMELİLER	MEMELİLER	MEMELİLER	KUŞLAR (Aves)
<b>ALT SINIF</b> (Subclassis)	PLASENTALILAR (Placentalia)	PLASENTALILAR	PLASENTALILAR	PLASENTALILAR	
<b>TAKIM</b> (Ordo)	TIRNAKLILAR (Ungulata)	TIRNAKLILAR	TIRNAKLILAR	TIRNAKLILAR	TAVUKGİLLER (Gallinaceae)
<b>ALT TAKIM</b> (Subordo)	TEK TIRNAKLILAR (Imparidigitata)	ÇİFT TIRNAKLILAR (Paridigitata)	ÇİFT TIRNAKLILAR	ÇİFT TIRNAKLILAR	
<b>GRUP</b> (Gruppia)		GEVİŞ GETİRENLER (Ruminantia)	GEVİŞ GETİRENLER	GEVİŞ GETİRENLER	
<b>FAMİLYA</b> (Familia)	ATGİLLER (Equidae)	BOŞ BOYNUZLULAR (Bovidae)	BOŞ BOYNUZLULAR	BOŞ BOYNUZLULAR	SÜLÜNGİLLER (Phasianidae)
<b>ALT FAMİLYA</b> (Subfamilia)		SIĞIR ALT FAMİLYASI (Bovinae)	KOYUN ALT FAMİLYASI (Ovinae)	KEÇİ ALT FAMİLYASI (Caprinae)	
<b>CİNS</b> (Genus)	AT (Equus L.)	SIĞIR (Bos l)	KOYUN (Ovis)	KEÇİ (Capra L.)	TAVUK (Gallus)
<b>TÜR</b> (Species)	EVCİL AT (Equus caballus)	EVCİL SIĞIR (Bos taurus)	EVCİL KOYUN (Ovis aries)	EVCİL KEÇİ (Capra hircus)	EVCİL TAVUK (Gallus domesticus)

# KOYUNUN VE KEÇİNİN ZOOLOJİK SİSTEMDEKİ YERİ

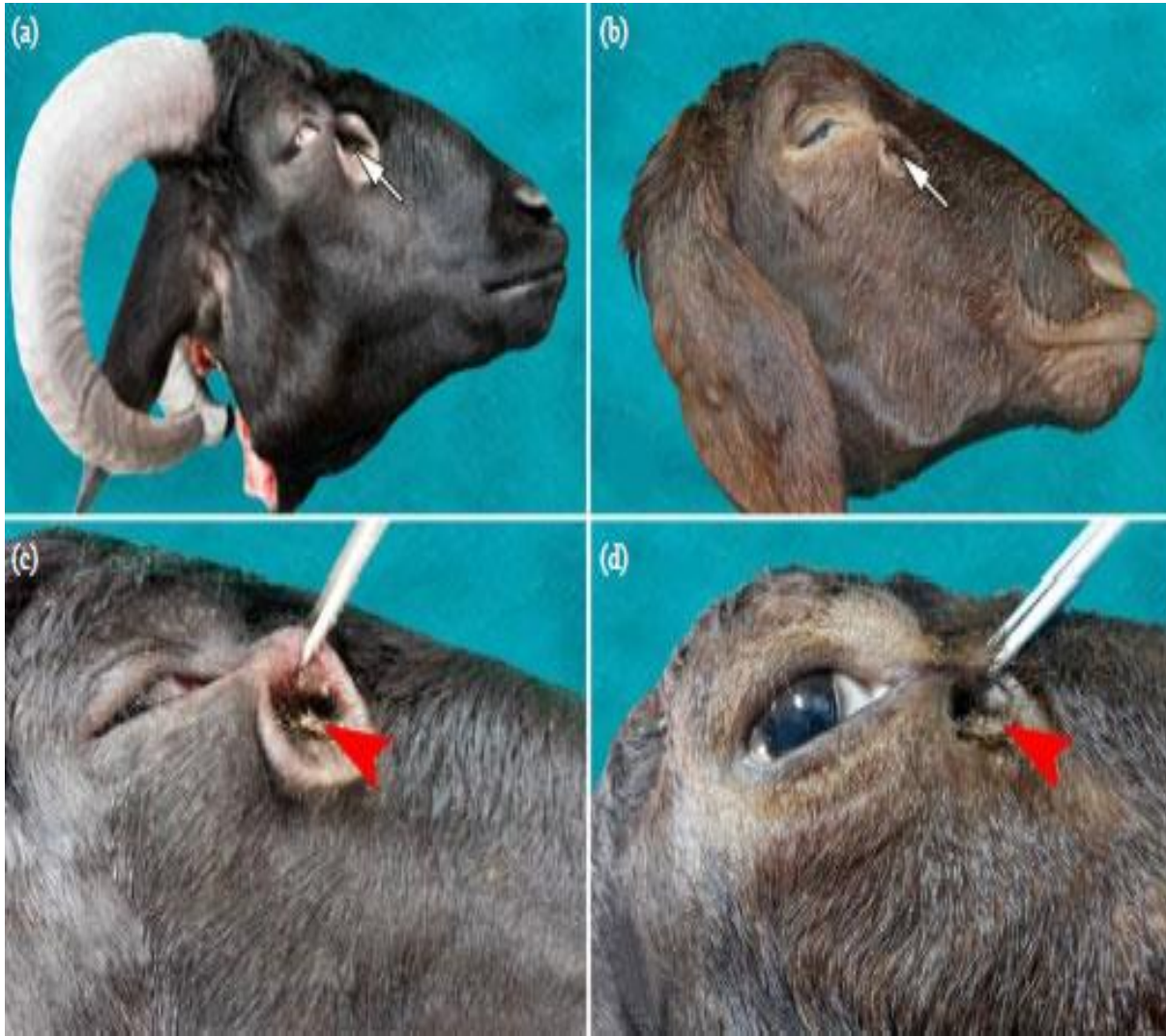
Koyun ve keçinin taksonomisi (Ensminger and Parker 1986)  
**1:**Kordalılar ([Latince: Chordata](#)), Sırt iplikliler veya Kordatlar olarak da bilinir, bazı gruplarda yaşamın belirli bir evresinde, bazı gruplarda ise bütün yaşam süresince vücuda desteklik yapan bir [notokorda](#) (sırt ipliği), yutak solungaç yarıklarına, sırt tarafında ortası boş sinir şeridine ve kuyruğa sahip hayvanlar. Hayvanların en iyi bilinen grubudur. Yaklaşık 45.000 türü bulunmaktadır.

<b>Alem (Kingdom)</b>	<b>Hayvan(Animalia)</b>	<b>Tüm hayvanlar; hayvanlar alemi</b>
<b>Sube (Phylum)</b>	Kordalılar <sup>1</sup> (Chordata)	Hayvanlar aleminin yaklaşık 21 şubesinden birisidir ve esas olarak omurgalılar (vertebrata, vertebrates) alt şubesinden oluşmaktadır
<b>Sınıf (Class)</b>	Sınıf (Mammalia)	Memeliler ve sıcak kanlılar sınıfı. Meme bezlerinden belirli bir süre süt sentezleyen hayvanlar sınıfı
<b>Takım (Order)</b>	Çift toynaklılar (Artiodactyla)	Memelilerin plasentalılar alt sınıfına ait bir takım. Toplam 220 türden oluşan bu takımın, özellikle boynuzlugiller familyasına ait türler olmak üzere birçok türü insanlar için ticari açıdan çok önemlidir.
<b>Familiya (Family)</b>	Boynuzlugiller (Bovidae)	140 türden oluşan büyük familya bir familyadır ve sığır, koyun, keçi, manda, bizon, antilop ve ceylan gibi insanların uzun zamandır av ve ev hayvanı olarak faydalandığı birçok geniş getiren (ruminat) türü içermektedir. Ruminatlar polikodiledon tipinde plasentalıdır.
<b>Cins (Genus)</b>	Koyun cinsi (Genus Ovis)  Keçi cinsi (Genus Capra)	Koyun cinsi: evcil ve yabani koyunları(büyük çoğunluğunu) içermektedir. Boynuz şekilleri lateral spiraldir.  Keçi cinsi: evcil ve yabani keçileri kapsar. Erkek keçilerin boynuzları büyük, hacimli ve büyük çoğunlukla kılıç benzeridir.
<b>Tür (Species)</b>	Koyun türü (Ovis aries) Keçi türü (Capra hircus)	Evcil koyun Evcil keçi

## KOYUN VE KEÇİ ARASINDAKİ BİYOLOJİK VE DAVRANIŞSAL FARKLILIKLAR

Özellik	Koyun	Keçi
Kromozom sayısı	60	54
Omur(vertebra) sayısı	47-51	47-51
Burun kemiği şekli	Kubbeli	Düz
Alın yapısı	Düz	Kemerli
Kasık bölgesi deri çukurluğu(Sinus Inguinalis)	Var	Yok
Boynuz yapısı	Boynuzların ön kenarları küt, boynuz kesiti daha yuvarlak ve üç köşeli, boynuzlarının yassı ve yana doğru kıvrık	Boynuzların ön kenarları keskin, boynuz kesiti eliptik ve iki köşelidir.
Göz altı çukuru(1) Koyunun fossa lacrimalis externası içindeki deri çukurluğu.	Göz altı çukuru içinde sinüs infraorbitalis bezi vardır.	Yok
Ayak koku bezi (Glandulae sinus interdigitalis) (2)	Var: Koyunda ön ve arka ayaklarda spatium interdigitale'nin içindeki sinus interdigitalis'te bulunur	-Genel olarak yok - Roebuck (Capreolus capreolus) geyiğinde var -Türk Kıl keçisinde rudiment olarak var(
Boynuz bezleri	Yok	Var(Boynuzların arka dip kısmında yer alırlar).
Sakal	Yok	Var
Kuyruk bezi	Yok	Var
Kuyruk yapısı	Kuyruk genelde uzun, yağlı ve aşağıya dönüktür	Kuyruk kısa, yağsız ve yukarı dönüktür
Vücut lif örtüsü	Yapağı	Tiftik, keşmir, keçi üst kaba kılı, kaşgora
Davranış	Sakin tabiatlı, İdaresi kolaydır.	Zeki, bağımsız ruhlu,çevik ve İnatçı tabiatlı, kavga ve savunma yetenekleri daha güçlü, idaresi zor
Sindirim tipi	Ruminat	Ruminant
Üreme tipi	Mevsime bağı poliöstrik	Mevsime bağı poliöstrik

# Koyunda göz altı çukuru



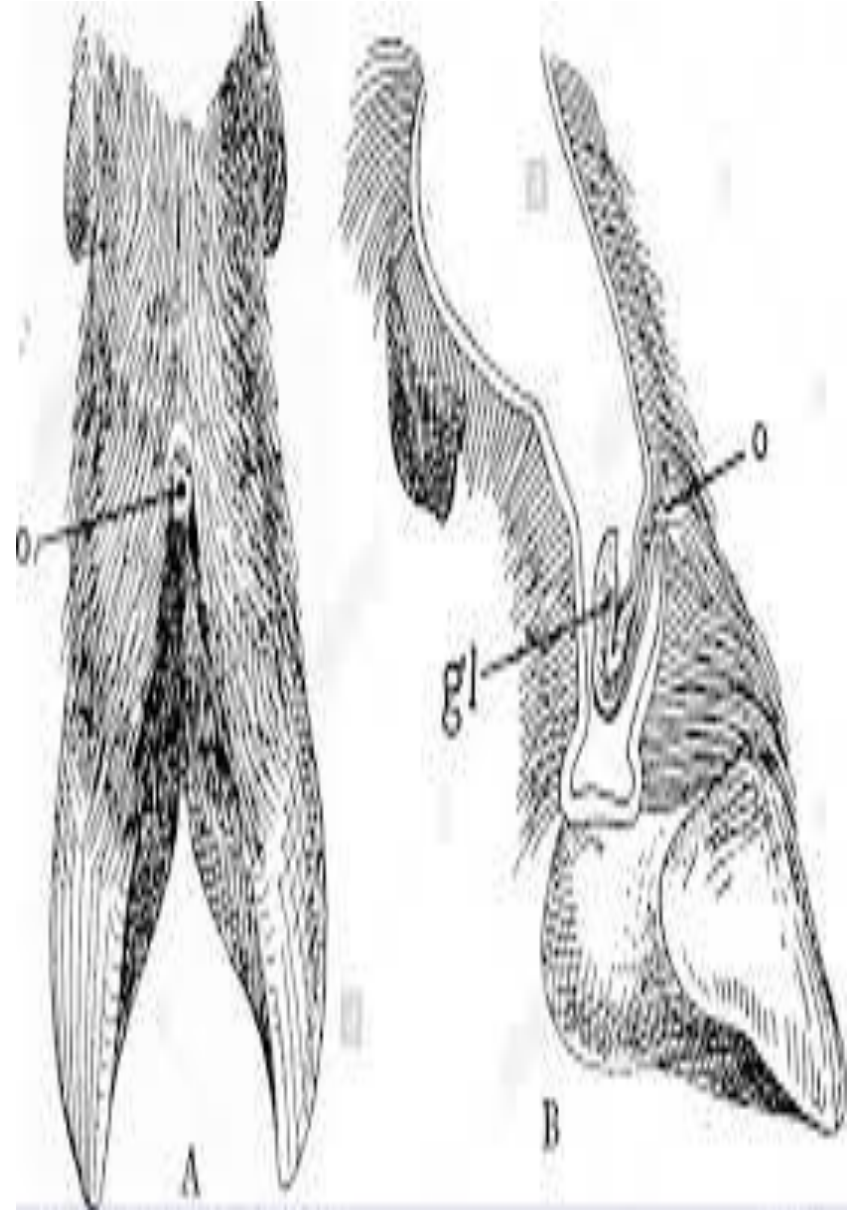
# Koyunda kasık bölgesi deri çukurluğu (*Sinus inguinalis*)



# KOYUN VE KEÇİ ARASINDAKİ BİYOLOJİK VE DAVRANIŞSAL FARKLILIKLAR (*devam*)

Koyunlarda tırnak arası bez, iki tırnak arasında bulunmakta ve derinin çökmesi ile oluşmaktadır. Tüm deri katlarını, lif foliküllerini, yağ ve ter bezlerini içerir. Pipo şeklindedir ve fötal dönemin 90-100. gününe kadar gelişimini tamamlar. Bu bezler koku bezleri olarak kabul edilir. Salgısındaki kimyasal feromenler yoluyla cinsel iletişime katkıda bulunur. Salgı aynı zamanda sosyolojik ve biyolojik davranışlarda da rol oynar ve bölgesel tespit için de kullanılır. Koyunlar bu salgıyı koklayarak yol takip ederler. Cildin bulunduğu bölgedeki esnekliğine katkıda bulunur. Ultraviyole ışınlarından korunmada rol oynar ve fungusidal ve bakterisidal etkileri vardır. Yerleşim yeri ve yapısı klinik önemine katkıda bulunur. Yerinden dolayı, interdigital sinüzit gibi enfeksiyonlara maruz kalır. Bu durum özellikle ilkbaharda kötü hijyenik koşullardan, yüksek nem seviyelerinden ve bez içine mekanik zarar veren yabancı maddelerin girmesinden kaynaklanmaktadır (Yılmaz ve ark.2017).

# Koyunda ayak koku bezi (*Glandulae sinüs interdigitalis*)



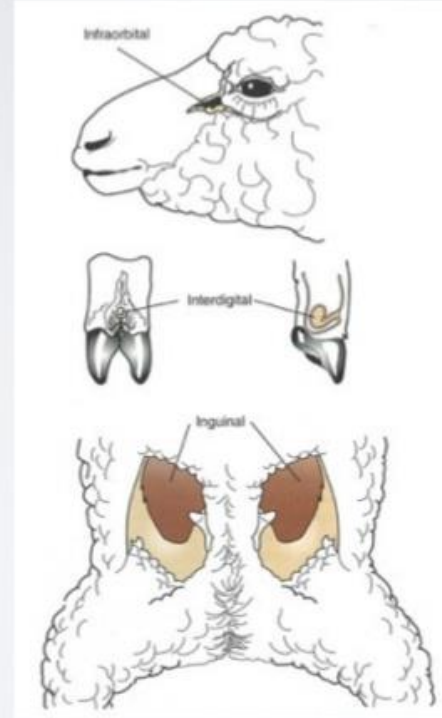


# KOYUN VE KEÇİ ARASINDAKİ BİYOLOJİK VE DAVRANIŞSAL FARKLILIKLAR (*devam*)

## SPECIAL FEATURES

### • Cutaneous Pouches in Sheep:

- Cutaneous pouches are infoldings of skin found in sheep. They are found in front of the eyes, between the digits above the hooves, and in the groin.
- These pouches are technically called infraorbital, interdigital, and inguinal pouches.



Şekil 1. Koyuna özgü olan deri oluşumları

(<https://www.google.com/search?q=sinüs+inguinalis&tbm=2019>).

# KAYNAKLAR

1. Bahadır, A., Yakışık, M. 1988. Yerli kıl keçisinde sinus interdigitalis'in (sinus biflexe) morfolojisi. Uludağ Univ Vet Fak Derg, 7 (1988), pp. 87-92.
2. Cottle, D.J. 1991. Wool Growth. In: Australian Sheep and Wool HandBook(1991)(Etidet by D.J. Cootle). Inkata Press. Melbourne.
3. Çalışlar, T. 1971. Sinus interdigitalis'in morfolojik özellikleri. Ankara Univ Vet Fak Derg 1971; 18: 38-40 (article in Turkish with an English
4. Ensminger, M.E. and Parker, O.R. 1986. Sheep and Goat Science. 5. Edition. The Interstate. Printer and Publishers, Inc. Danville, Illinois.
5. Ebert, R.A. and Solaiman, S.G. 2010. Animal Evaluation. In: Goat Science and Production (Ed:Sandra G.Solaiman).
6. Sezgin ve ark. 2007. Süt Teknolojisi Kitabı (Ed:Prof.Dr.Atilla Yetişmeyen)
7. Toptaş, A. 1993. Deri Teknolojisi, T.C. İstanbul Üniv. Tek. Bil.Yük.Okulu Erdiz Masa Üstü Yayıncılık, İstanbul, 1993.
8. Yetkin, M.A. 2010. Organik gübreler ve önemi. T.C. SAMSUN VALİLİĞİ İl Tarım Müdürlüğü Yayını. Samsun.
9. Yılmaz, B., Yılmaz, R., Demircioğlu, İ., Arıcan, İ. 2017. Morphological and histological structure of the interdigital gland in Awassi sheep (*Ovis aries*). Turk J Vet Anim Sci (2017) 41: 380-386.