



# DESEN

Öğr. Gör. Burcu Bozkurt

3.Hafta

# MOTIF

Yan yana gelerek bir bezeme işini oluşturan ve kendi başlarına birer birlik olan öğelerden her biridir.

Motifler bir iletişim gereksinimi olarak sembollerden türemiş ve karşılıklı anlaşılma amacına dönüktürler. Kapsamlarında gizem bulundurulurlar ve büyüler dünyasının ürünleridirler.

# Süsleme Sanatı

Herhangi bir varlığın doğal karakterini ve işlevini bozmadan onu güzelleştirmek amacı ile yüzeylerinin üstüne renkli renksiz, çizgi oyma veya kabartma gibi tekniklerle süslemeler yapma sanatıdır.

Süsleme sanatlarının dönemlere milletlere esas damgasını vuran en belirgin ortak özelliği motif ögesi olmuştur.

Motiflerin gösterdiği özellikler o bölgenin ya da milletin tarihsel süreklilik içinde süsleme sanatlarının karakterini, sanat düzeyini ve sanat anlayışını izlememizde bize büyük ölçüde yardımcı olur. Süsleme sanatlarının başlangıcından bugüne kadar yapılan süslemeler temelde; tabiat kaynaklı olanlar ve stilize veya soyut süslemeler olarak iki ana grupta toplanabilir.

- Bitkisel motifler
- Hayvansal motifler
- Geometrik ve sembolik motifler
- Geçmeler
- Mimari ve insan yapısı formlardan esinlenen motifler
- Doğadan stilize edilen motifler
- Barok, ampir ve rokoko motifler
- Yazının dekor ve motif olarak kullanılması
- Motiflerin belli formlar içinde eleştirilmeleri
- İnsan giysilerinin ve takılarının motifleri

## Süsleme Çeşitleri

# Süsleme Çeşitleri

- **Bitkisel Motifler:**

Çiçekler

Yapraklar

Ağaçlar

Yemiş ve Meyveler

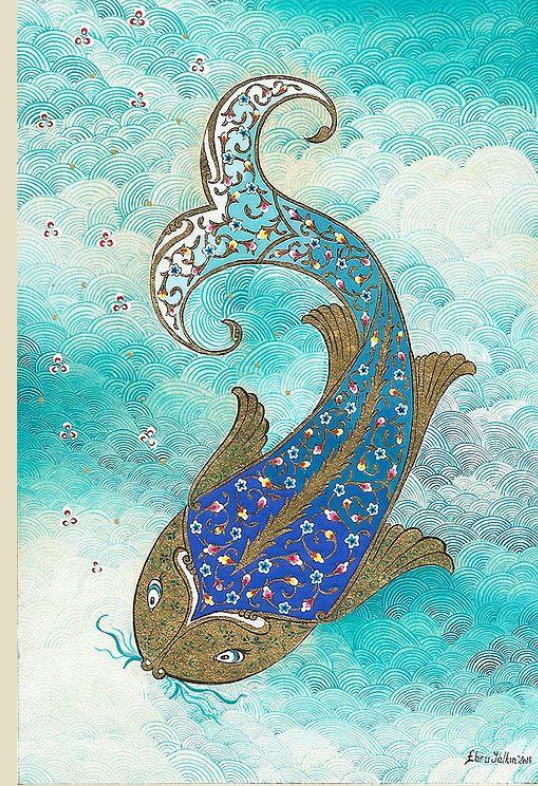


# Süsleme Çeşitleri

- **Hayvansal Motifler**

Efsanevi veya mitolojik hayvan motifleri

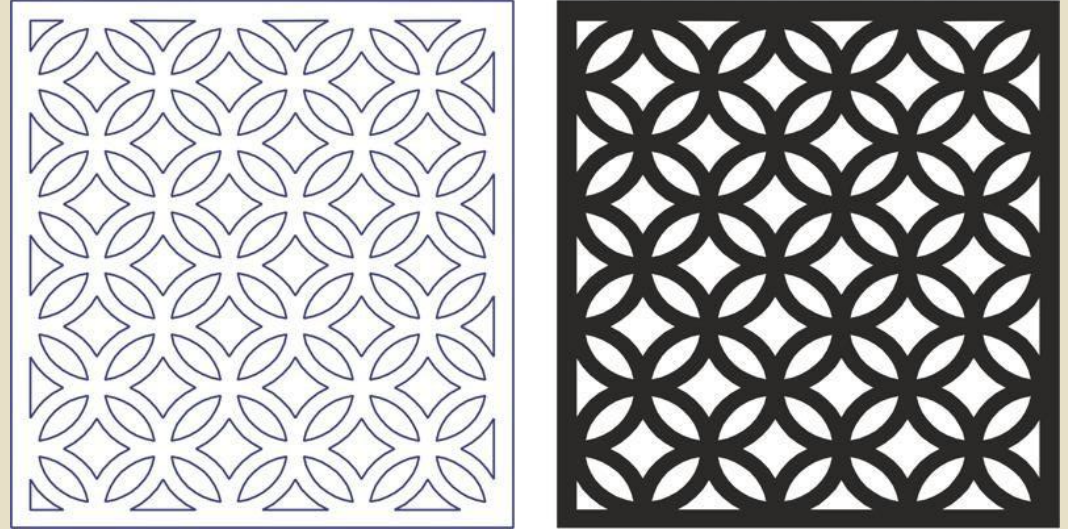
Stilize hayvan motifleri





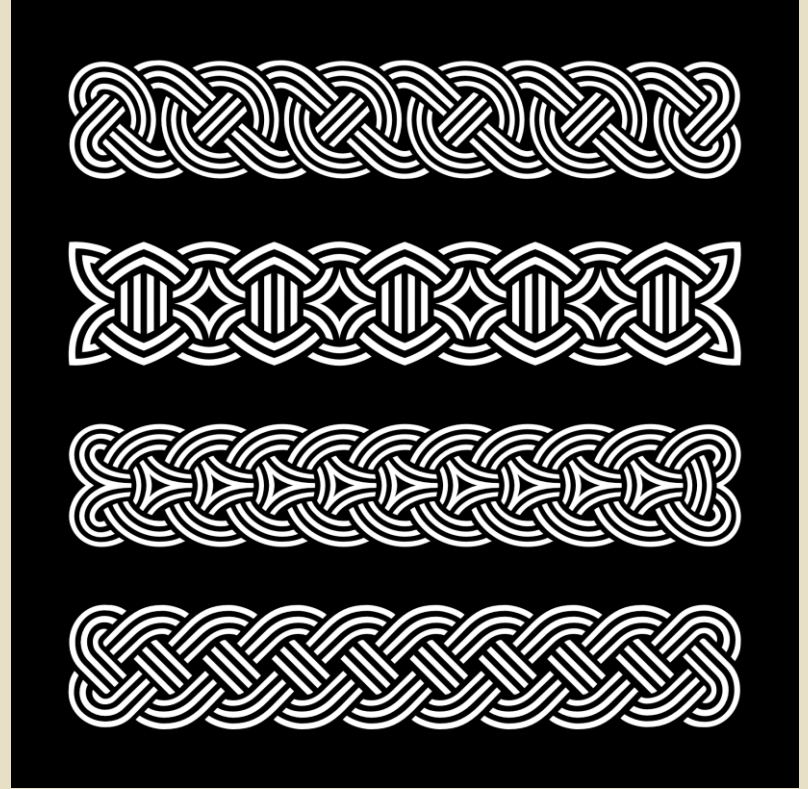
# Süsleme Çeşitleri

- Geometrik ve Sembolik Motifler



# Süsleme Çeşitleri

- Geçmeler (Zencerek)





# Süsleme Çeşitleri

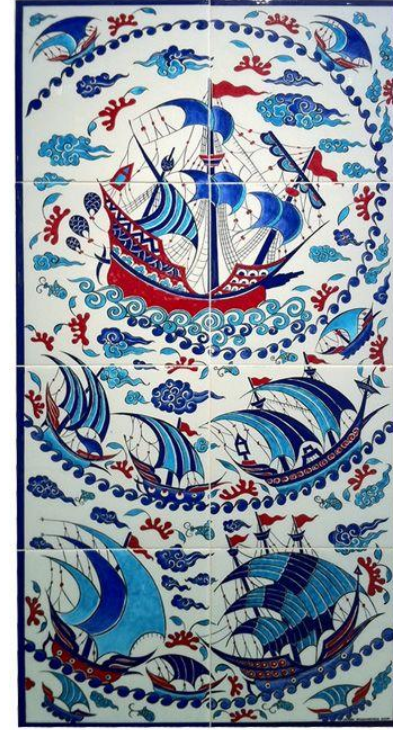
- **Mimari ve İnsan Yapısı Formlardan  
Esinlenen Motifler**

Kaplar

Bina desenleri

Gemi ve kalyonlar

Eşya motifleri



# Süsleme Çeşitleri

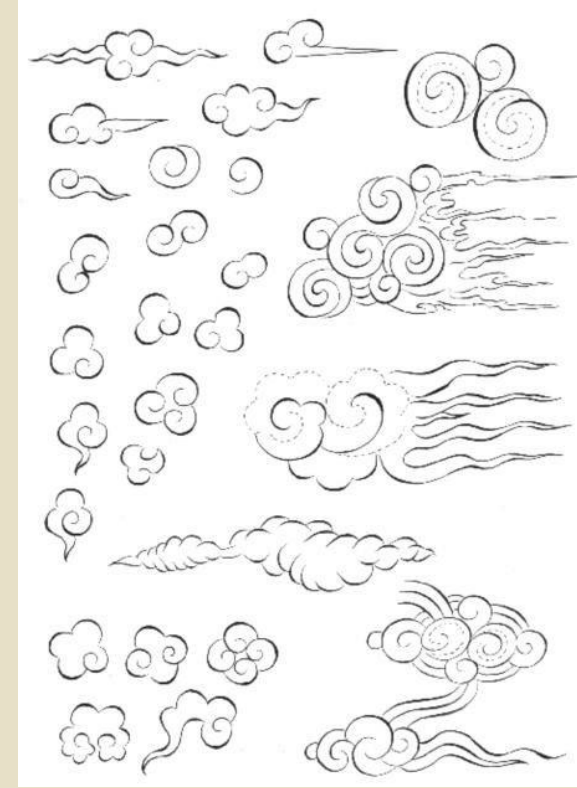
- **Doğadan Stilize Edilen Motifler**

Bulut

Güneş, ay ve yıldızlar

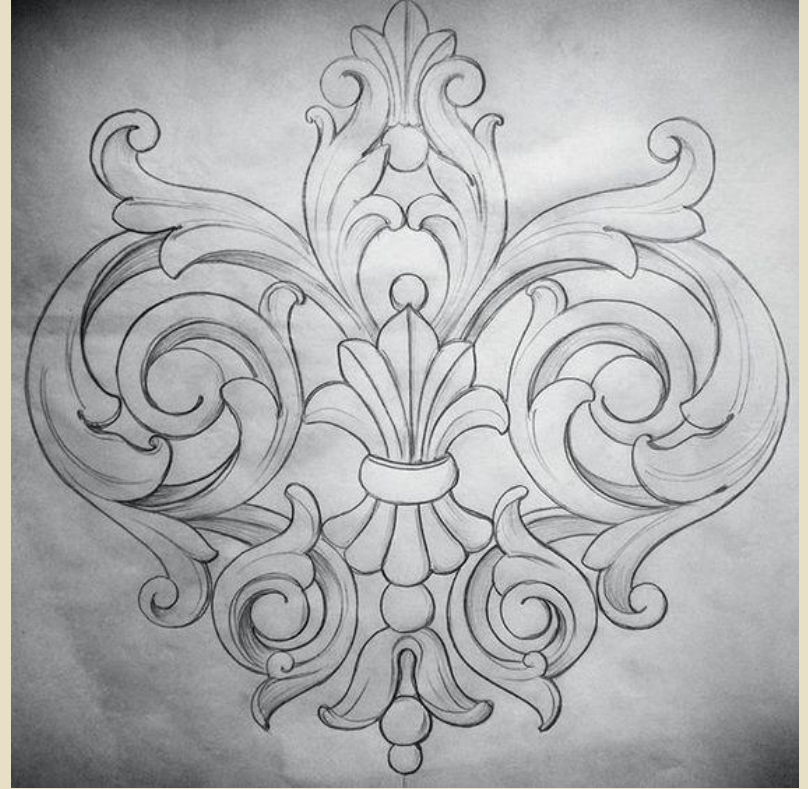
Deniz, akarsu, durgun su

Ateş ve nur motifleri



# Süsleme Çeşitleri

- **Barok, Ampir ve Rokoko Motifleri**



# Süsleme Çeşitleri

- Yazının dekor ve motif olarak kullanılması



# Süsleme Çeşitleri

◦ Motiflerin belli formlar içinde eleştirilmeleri

Rozetler

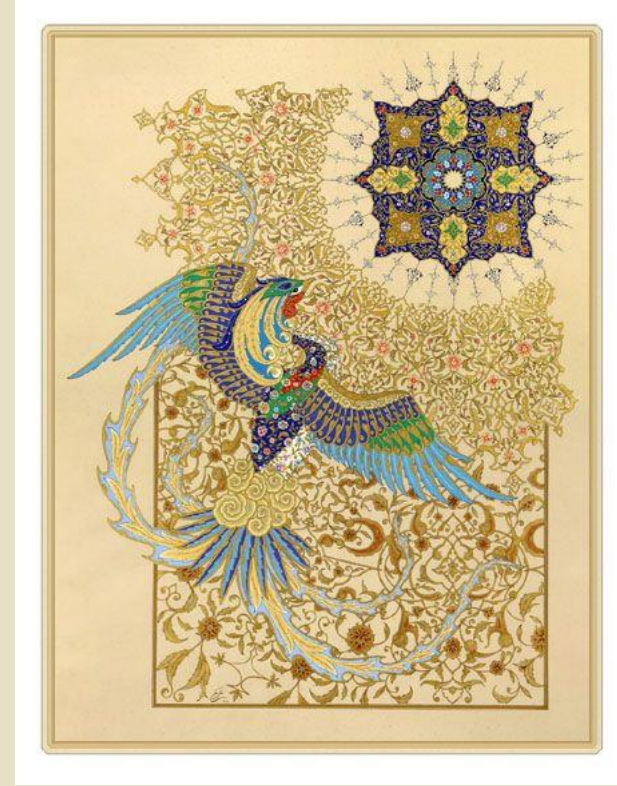
Şemseler

Köşelikler

Alınlık

Panolar

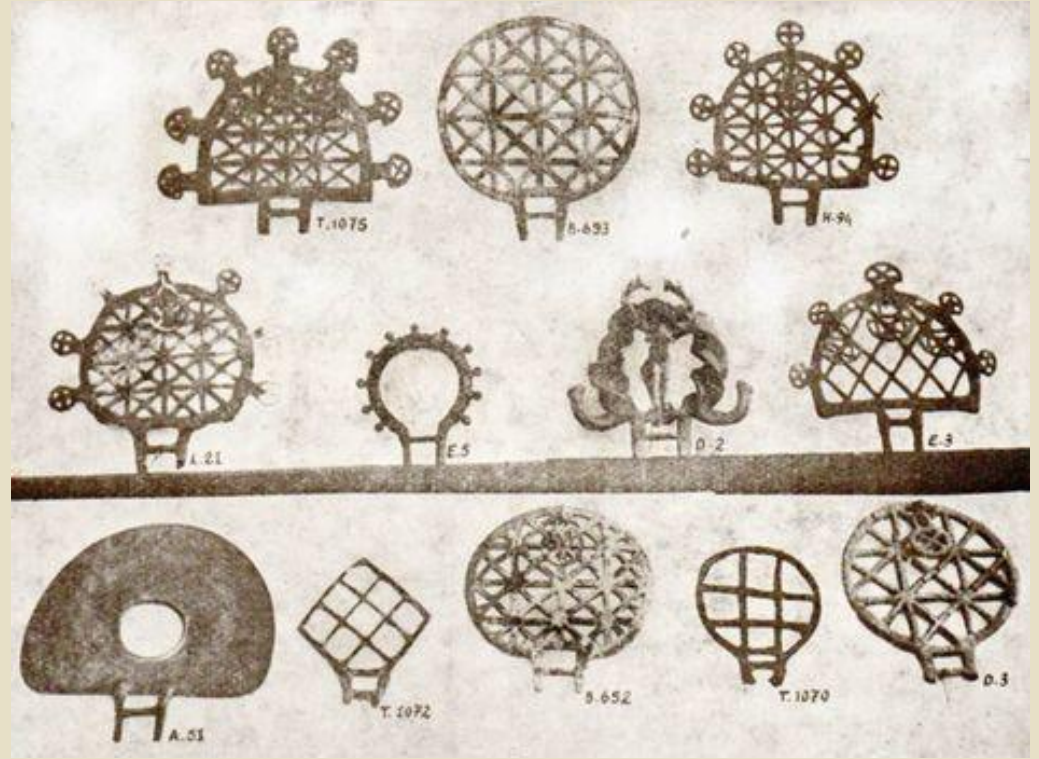
Bordürler





# Süsleme Çeşitleri

- İnsan giysilerinin ve takılarının motifleri





- Toprak (Çini- Seramik ) işlerinde süsleme
- Cam işlerinde süsleme
- Taş işlerinde süsleme
- Maden işlerinde süsleme ( Metal işleri )
- Ağaç işlerinde süsleme
- Deri işlerinde süsleme
- Kâğıt işlerinde süsleme
- Bitkisel, hayvansal ve sentetik liflerle yapılan kumaş, halı, kilim, oya ve örgü gibi işlerde yapılan süsleme

## Süsleme Sanatlarının Gruplandırılması

Yapılan süslemeler süslenen yüzeyin malzemesi ve yapısına uygun olarak yapılır.

Bununla beraber bir malzeme üzerinde değişik tekniklerde de süslemeler yapılabilir.

# Cam İşlerinde Süslemeler

Cam, kırılabilen bir madde olduğundan 300- 400 yıllık bir geçmişe sahip cam eşyasına rastlanmamıştır. Yalnız Osmanlı Devleti döneminde bu süsleme sanatına büyük önem verildiğini görmekteyiz.

Anadolu uygarlıklarında cam işçiliğinin en seçkin örnekleri günümüze ışık tutmaktadır. Çeşitli model ve formlarda vitray Selçuklular zamanında gelişmiştir. Osmanlı İmparatorluğu döneminde İstanbul' un fethiyle İstanbul, camcılığın merkezi olmuştur. “Çeşm-i bülbül”, “ Beykoz işi” bu dönemden günümüze gelmiştir.

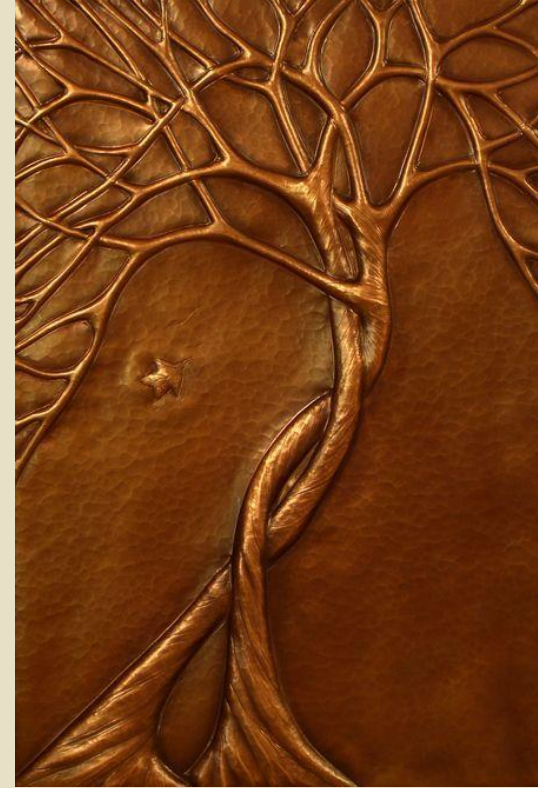
Ayrıca nazarlık üzerine de bol miktarda örnekler rastlanmaktadır.



# Maden (Metal) İşlerinde Süsleme

Türk süsleme sanatları içerisinde önemli bir yeri olan maden işleme sanatı ilk çağlardan beri insanoğlunun dikkatini çekmiştir.

Maden; yeryüzünün kilometrelerce altından çıkarılan doğrudan veya işlendikten sonra kullanılan her türlü minerale denir. Toprak altındaki hallerine ise *maden filizi* veya *maden cevheri* denir.



# Maden (Metal) İşlerinde Süsleme

## Maden Eşyaları Üretilmesinde Kullanılan Teknikler

- Dövme tekniği
- Döküm tekniği
- Tornada çekme tekniği

## Maden Eşyaların Süslenmesinde Kullanılan Teknikler

- Çalma tekniği
- Kazıma ya da hak tekniği
- Döküm tekniği
- Kabartma tekniği
- Kakma tekniği
- Telkari tekniği

# Maden (Metal) İşlerinde Süsleme

Maden işleme sanatında kullanılan madenler öncelikle bakır, demir, altın, gümüş ve pirinç yer almaktadır. Kakma ve oyma işçiliğiyle yapılan işlere evani nukra adı verilir. Bir başka işçilik ise yaldızlı bakır işçiliğidir ki buna tombak adı verilir.

Oyma ve kabartma tekniğinde ise zift gibi yumuşak bir madde üzerine konulan ince levhalar dövülerek kabarık kısımlar elde edilir. Kakma tekniğinde maden üzerinde ince oluklar açılıp bunların içerisine altın, gümüş gibi kıymetli madenlerin ayrıca kıymetli taşlar fildişi ve sedef gibi malzemelerin yerleştirildiği bir uygulamadır.

Telkari tekniği ise kuyumculuk sanatında oldukça yaygındır. Bu teknikte gümüş teller ile kıymetli lüks kullanım ve takı eşyaları yapılır.

# Deri İşlerinde Süsleme

Deri işçiliği Türklerde büyük bir gelişme göstermiştir. Genellikle çanta, silah kılıfı, çizme, pabuç, bel kemeri, cilt gibi deriden yapılmış eserlere rastlanır. Cilt kapakları üzerinde genellikle altın yıldız ve kabartma süsleme kullanılırdı. Her cilt kapağının ortasında şemse denilen bir motif bulunur. Etrafı da kenar suyuyla çevrenirdi.

Kitap süslemelerinin yanı sıra ayakkabı, çizme, sandık, torba, kese, kalkan, ok ve yay torbaları, kesici araçların kınları, kapı perdeleri ve hayvan koşumu gibi eşyalar yapılmış üzerleri motiflerle süslenmiştir. 16. ve 17. yy. en önemli dönemini yaşamıştır.

Derinin fiziksel ve kimyasal işlemlere tabi tutulup kullanılacak hale getirilmesidir. Deri üzerinde süsleme kabartma, çarpma ve kabartma yoluyla elde edilir.





# Görsel ve Yazılı Kaynaklar

- MEGEP/ Seramik ve Cam Teknolojisi / Basit Motif Çizimleri
- <https://sozluk.gov.tr/> (TDK)
- <https://tr.pinterest.com/pin/539517230340603252/>
- <https://tr.pinterest.com/pin/415034921893841159/>
- <https://tr.pinterest.com/pin/289989663508613981/>
- <https://tr.pinterest.com/pin/412290540878380778/>
- <https://tr.pinterest.com/pin/289989663508614365/>
- <https://tr.pinterest.com/pin/373376625331724929/>
- <https://tr.pinterest.com/pin/526006431474729930/>
- <https://tr.pinterest.com/pin/282600945347225272/>
- <https://tr.pinterest.com/pin/253116441531308837/>
- <https://tr.pinterest.com/pin/175288610481399806/>
- <https://tr.pinterest.com/pin/293648838183124243/>
- <https://tr.pinterest.com/pin/665899494882205469/>
- <https://tr.pinterest.com/pin/521643569312864868/>