

DERİ VE TEKSTİL ETÜDLERİ

Deri, tekstil ürünleri, suni deriler gibi ayakkabı üretiminde kullanılan malzemeler, göz hizasına yerleştirilerek, hiçbir değişiklik yapmadan etüt edilir.

Çizim deriyi daha dikkatli inceleme imkânı sağlar. Derinin doku özellikleri ve ışık-gölgesi incelenerek ve gözlemlenerek resmedilmelidir.



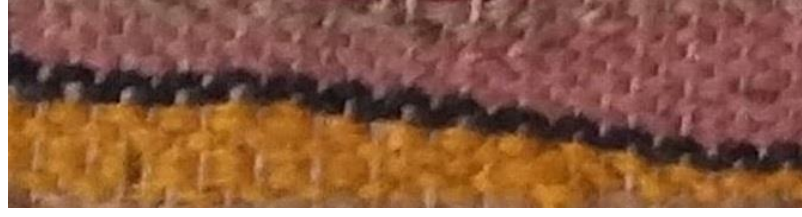
Örnek Deri Etüdleri

Öğrenciler altta verilen örnekler gibi derileri etüd edeceklerdir.

Ayrıca ayakkabı üretiminde kullanılan çeşitli tekstil ürünlerini de araştırarak etüt yapacaklardır.

Altta bazı tekstil örnekleri görülmektedir.





Derinin yakından görünümü



Baskı Deriler



