



Analitik Arařtırmalar

2019-2020 Eđitim Öğretim Güz Yarıyılı Epidemiyoloji Dersi 5.
Hafta Ders Sunumu

Epidemiyolojik yöntemler

Sađlık olaylarının yaygınlıđını tanımlamak,

Risk faktörlerini tanımlamak

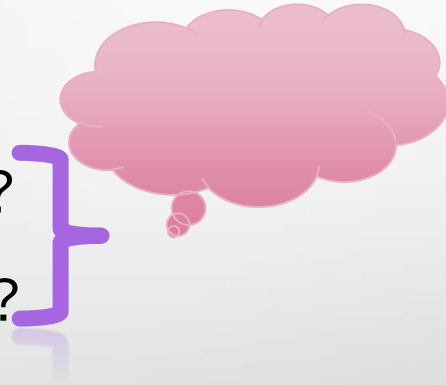
Nedenselliđi ortaya koymak

Analitik=özümleyici

- Analitik araştırma= müdahale yok, doğrudan gözlem, olay örüntüleri doğal
- Deneysel araştırma= müdahale var, etkenlerin doğrudan etkisi ölçülebilir, yapay ortam vardır.

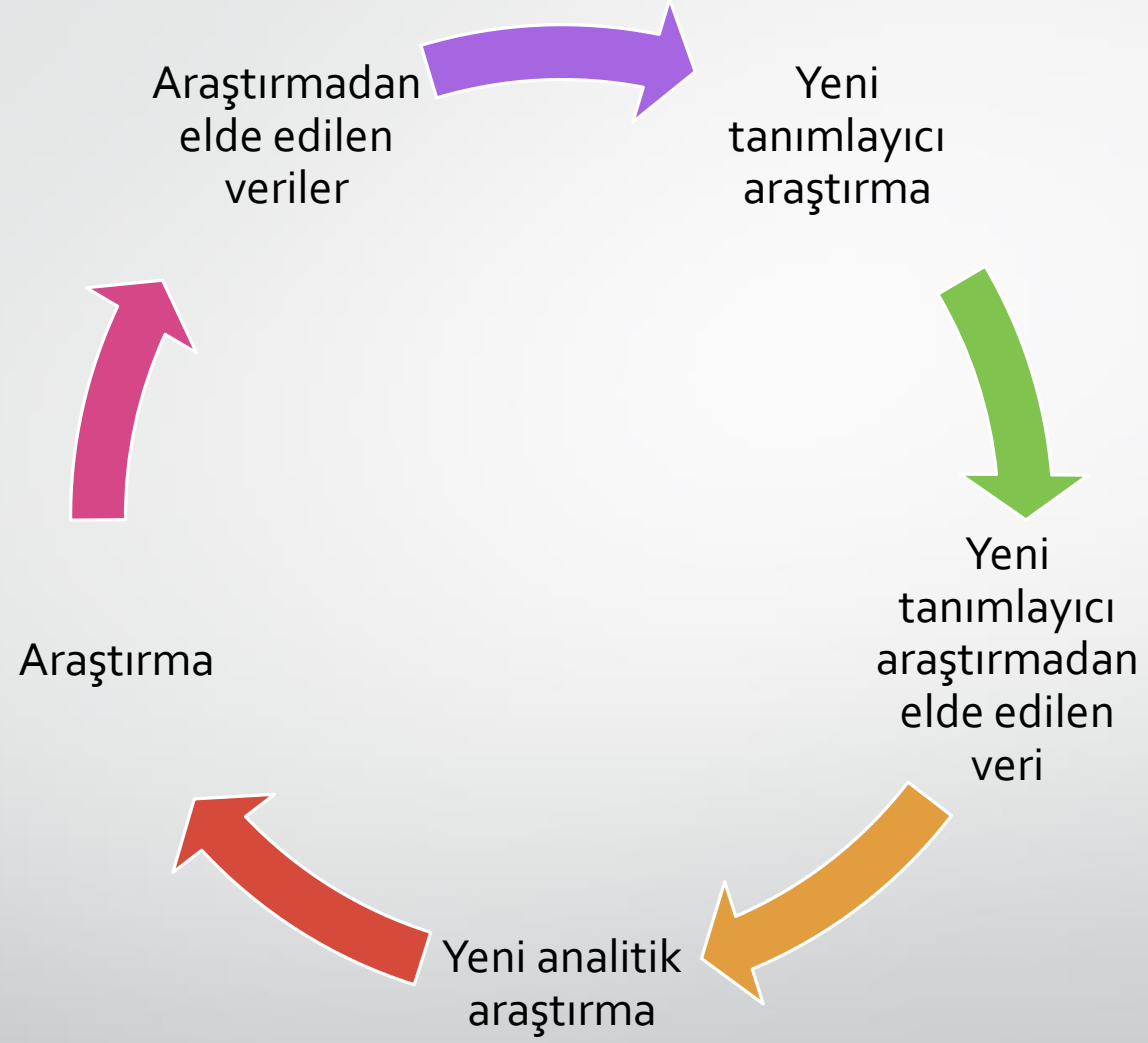
Analitik epidemiyoloji

- Durumu etkileyen faktör nedir?
- Durumu etkileyen neden nedir?



Analitik epidemiyoloji

- Analitik epidemiyoloji ile tanımlayıcı epidemiyolojinin ilişkisi nedir?
- Hipotezleri test etme imkanı



***Geçmişteki olaylar günümüze uyarlanabilir mi?
1950-.....***

Çevresel
maruziyet?



Bireysel
özellik?



Nedensellik var mı?

Sağlık
olayı

Asosyasyon nedir?

- Bağımlı ve bağımsız değişkenler arasındaki "ilişki" anlamındadır.
- Bağımlı değişken: müdahale ya da bir maruziyet sonucu değişimin olduğu sonuç değişkeni (zeka, kişilik, tutum, algı vb.) ,genellikle davranışlardır.
- Bağımsız değişken: Bağımlı değişkeni değiştirdiği düşünülen etmen, bağımlı değişkeni değiştiren etmenlerdir (eğitim teknikleri
gevşeme egzersizleri vb.)

Asosyasyonlarda nedensellik için 5 kriter

1. Bağımlı ve bağımsız değişken arasındaki ilişkinin gücü: Bağımlı ve bağımsız değişkenler arasındaki ilişkinin gücü «Rölatif Risk (OR) ya da «tahmini rölatif risk (RR)» Maruziyet süresi-hastalık.
2. İlişkinin tutarlı olması
3. İlişkinin zaman uygunluğu
4. İlişkinin elde edilen tüm bilgiler ile uygunluğu
5. İlişkinin özgüllüğü

Analitik arařtırmalar

- Kesitsel arařtırmalar
- Longitudinal arařtırmalar (vaka-kontrol)-retrospektif
- Kohort arařtırmaları-prospektif
- Deneysel arařtırmalar

Kesitsel arařtırmalar

- Saęlık olaylarını aıklama,
- Saęlık olaylarını tanımlama,
- Hastalık ykn saptama (saęlık olaylarının yaygınlıęını/sıklıęını belirleme)
- Prevelans hesaplaması yapılır



x zamanı



2019



y zamanı

Retrospektif
(Geriye dönük)

Prospektif
(İleriye dönük)

Longitudinal- retrospektif arařtırmalar

- Geriye d6n6k arařtırmalardır
- Vaka-kontrol (geçmiře y6nelik)- sigara-akcięer kanseri iliřkisi
- İki grup arasındaki farklılıkların karřılařtırılması,
- Hastalıkların risk fakt6rleri ya da muhtemel nedenlerinin belirlenmesi/iliřki kurulması

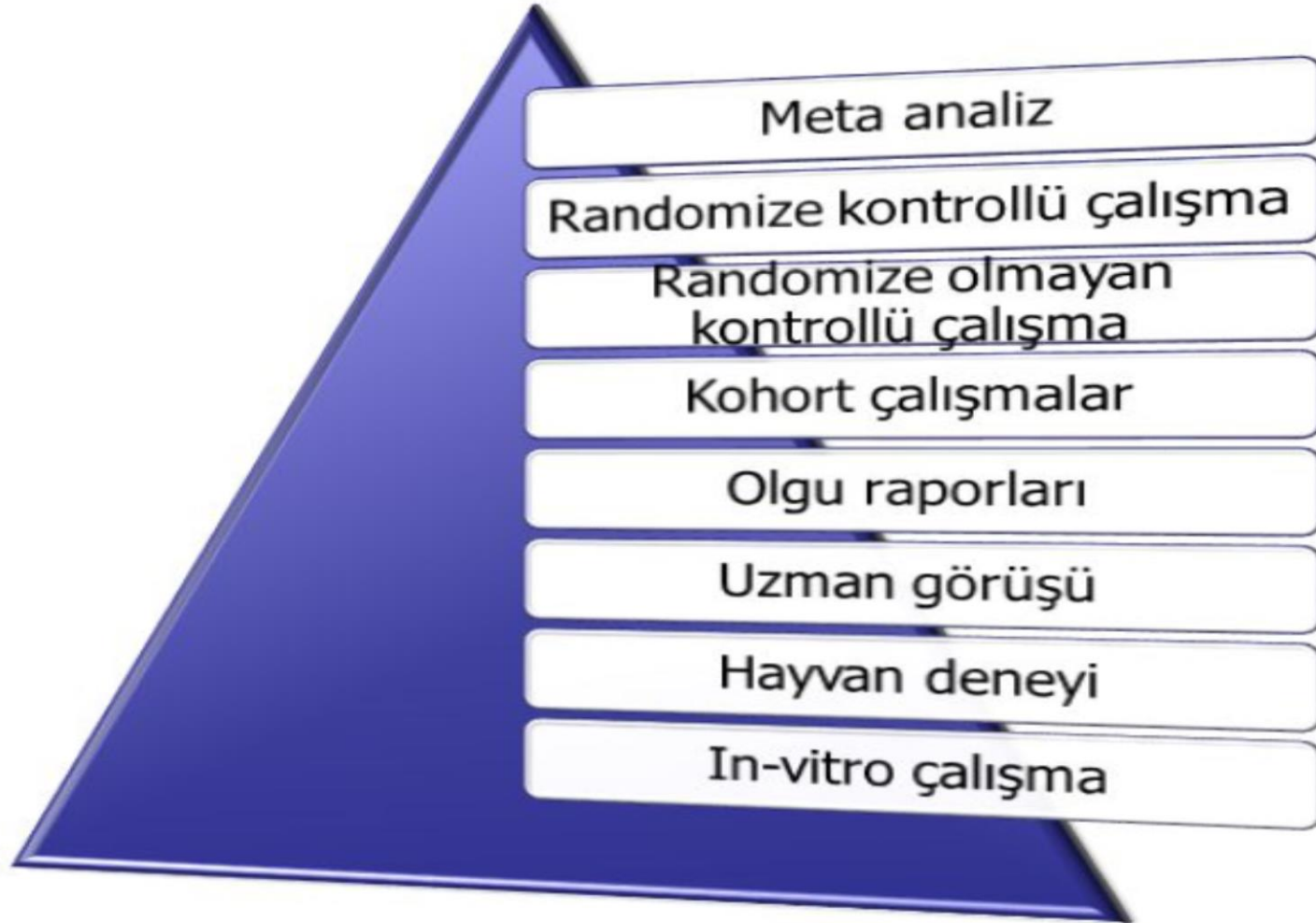
Kohort (prospektif) alıřmalar

- İleriye ynelik arařtırmalardır
- İnsidans hesaplaması yapılır
- Őimdiki zamandan bařlanıp ileriye ynelik izlem yapma
- Saęlam bireyler izleme alınır ve olası hastalıęın nedeni, etkene maruziyet aısından deęerlendirilir.
- Bireyler Őüphelenilen etken(ler) ynnden deęerlendirilir ve "hastalıęın" ortaya ıkmasına yetecek kadar sre izlenerek hem etkene maruz kalma durumları, hem de hastalık durumları kaydedilir.

Deneysel arařtırmalar-Müdahale arařtırmaları

- İki grubun müdahale öncesi ve sonrası karşılaştırılması
- Atanmış belirli özelliklere sahip olan grup veya gruplar vardır
- Bağımlı değişken bellidir, ileriye yönelik veri elde edilir
- Neden-sonuç ilişkisi
- Karıştırıcı faktörler ya da çelişen faktörler üzerinde müdahale etme

Kanıt Piramidi



Okunacak bazı makaleler

Akkoç, N. Türkiye'de Romatizmal Hastalıkların Epidemiyolojisi ve Diğer Ülkelerle Karşılaştırılması, *RAED Dergisi*. 2010; 2: 1-8.

Kocabaş, A. Kronik Obstrüktif Akciğer Hastalığı Epidemiyolojisi ve Risk Faktörleri, *TTD Toraks Cerrahisi Bülteni*. 2010; 1(2): 105-113.

Okur, H. Deneysel araştırma yöntemleri, *Çocuk Cerrahisi Dergisi* . 2016; 30(Ek sayı 1):7-11.

Külekçi, E. Üniversite Öğrencilerinin Sosyal Sorumluluk Temelli Liderlik Becerilerinin Geliştirilmesine Yönelik Deneysel Bir Çalışma, *International Journal Of Eurasia Social Sciences* 2016; 7(22): 56-80.

Akın, B. & Koçoğlu, D. Randomize Kontrollü Deneyler, *Hacettepe Üniversitesi Hemşirelik Fakültesi Dergisi*. 2017; 4(1): 73-92 .

Hacettepe Üniversitesi Nüfus Etütleri Enstitüsü (2014), "2013 Türkiye Nüfus ve Sağlık Araştırması". Hacettepe Üniversitesi Nüfus Etütleri Enstitüsü, T.C. Kalkınma Bakanlığı ve TÜBİTAK, Ankara, Türkiye.