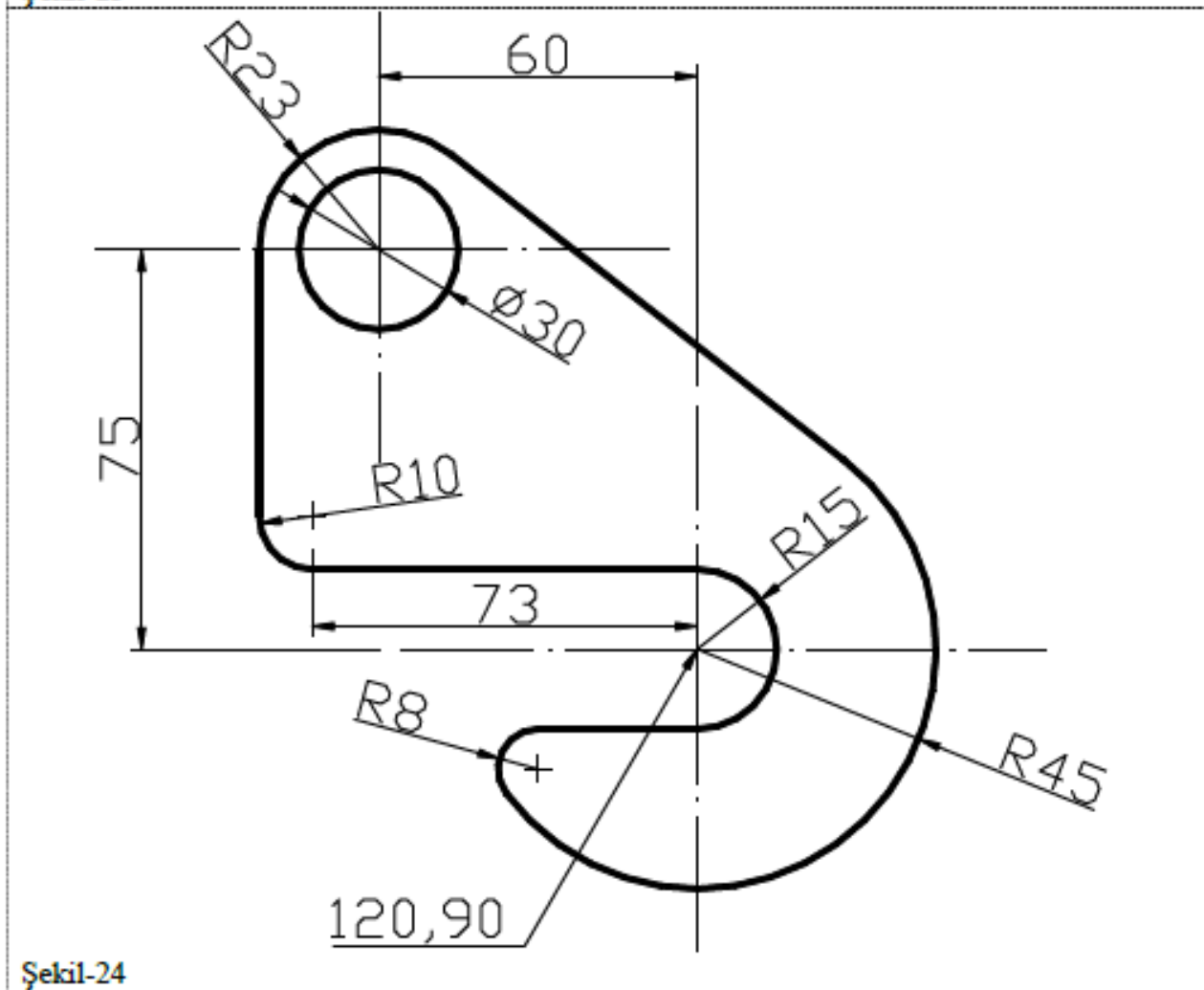
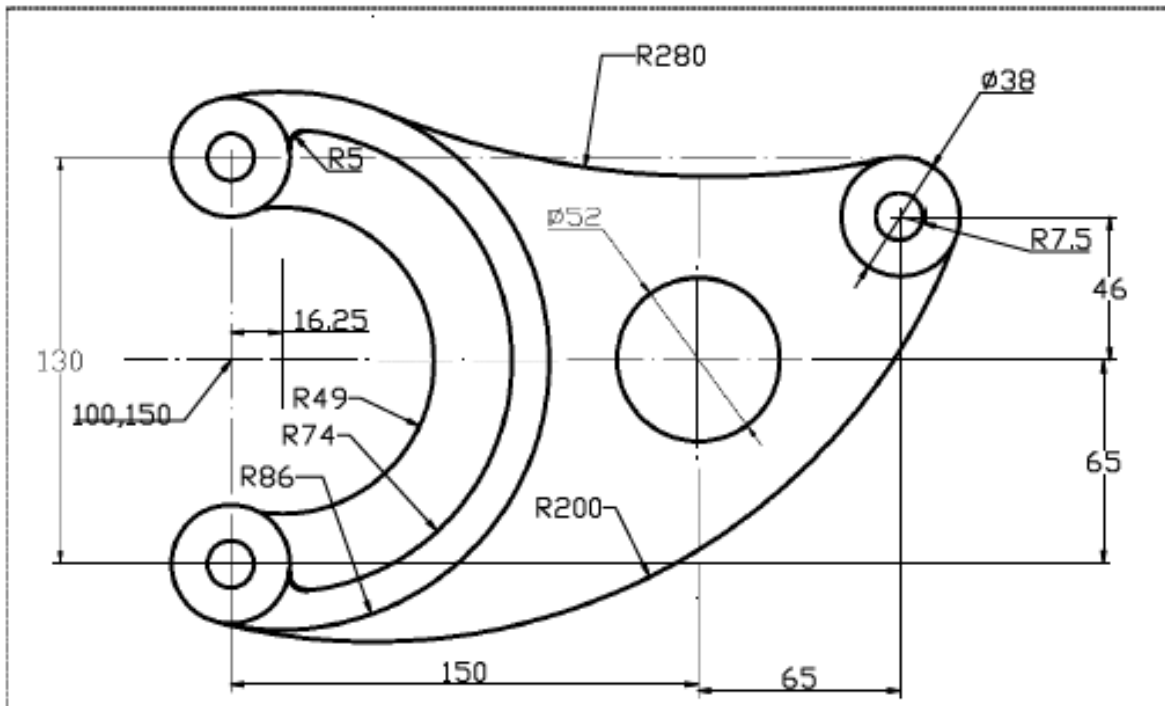


Şekil-23

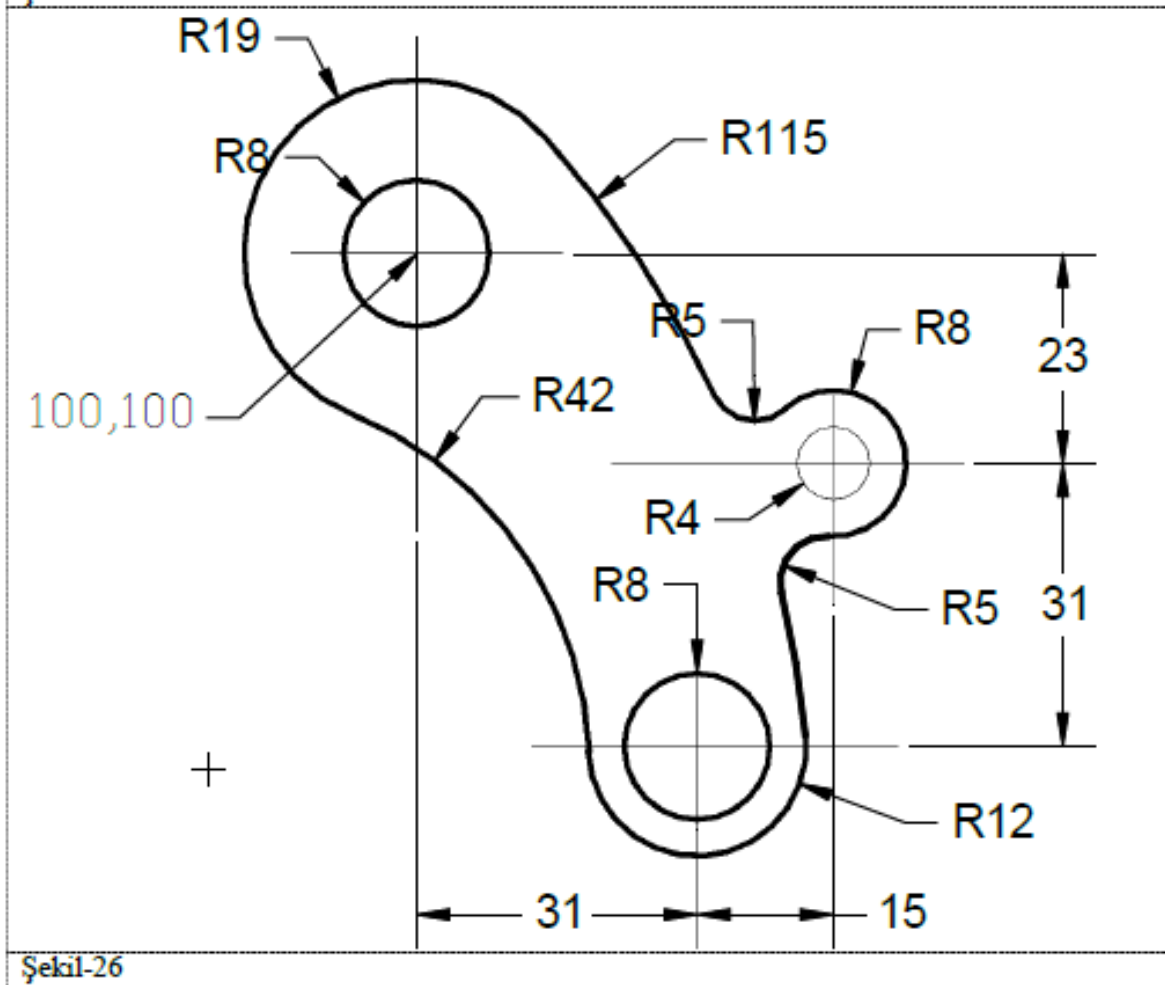


Şekil-24





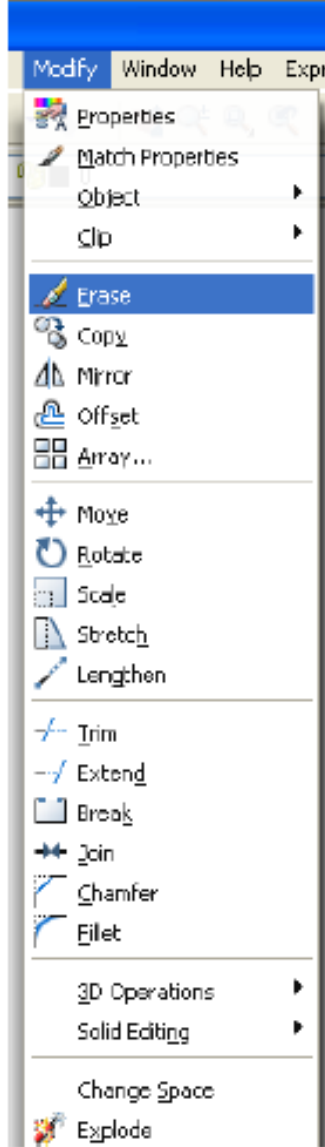
Şekil-25



Şekil-26



Modify kayar menüsü



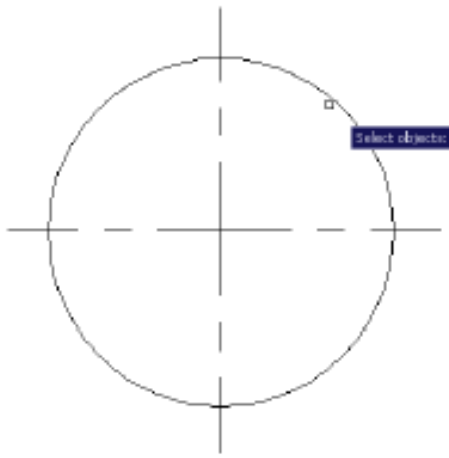
Erase (Silme)

1. **Modify Sarkan menüsü** : Erase
 - a. Enter L (Last): Çizim alanındaki en son nesneyi siler
 - b. Enter p (Previous) Silinmiş son nesneyi geri getirir.
 - c. Enter all :Çizim alanındaki bütün nesnelere silmek için kullanılır.
 - d. Enter ? : seçim metotların neler olduğunu görmek için kullanılır.

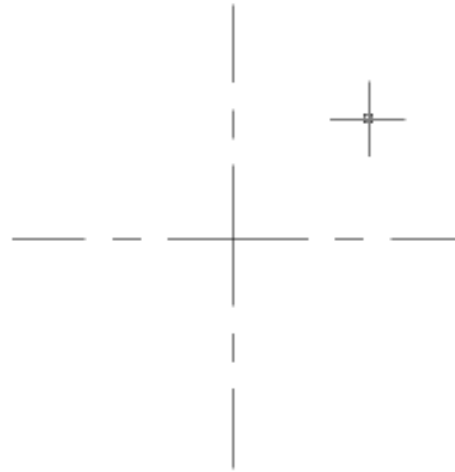


2. **Modify toolbar** :
3. **Kısayol menüsü** :Silinecek nesne üzerine gelinerek mausta sağ tuş yapılarak erase seçilmesiyle işlem yapılır.
4. **Command girişi** :erase
Select object: silinecek nesnelere seçim işlemi yapılması





Silinecek nesnenin seçimi



Silinmiş nesne

Copy (Kopyalamak)

1. Modify Sarkan menüsü

: Copy



2. Modify toolbar

:

3. Kısayol menüsü
tıklanarak copy seçilir.

:Kopyalanacak nesne üzerine gelinerek mausta sağ tuş

4. Command girişi

:copy

Select object: nesnelerin seçimi

Specify base point or [Displacement] < Displacement >: Özel bir nokta veya koordinat girilmesiyle işlem tamamlanır.

Mirror (Aynalamak)

1. Modify Sarkan menüsü

: Mirror



2. Modify toolbar

:

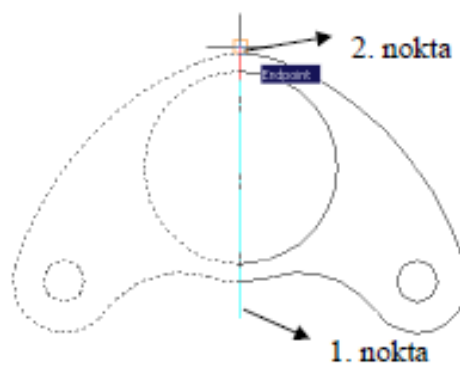
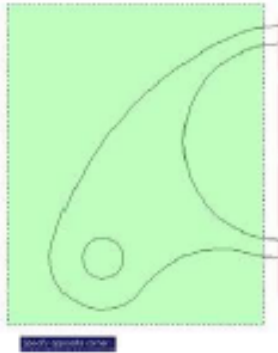
3. Command girişi

:mirror

Select object: nesnelerin seçimi

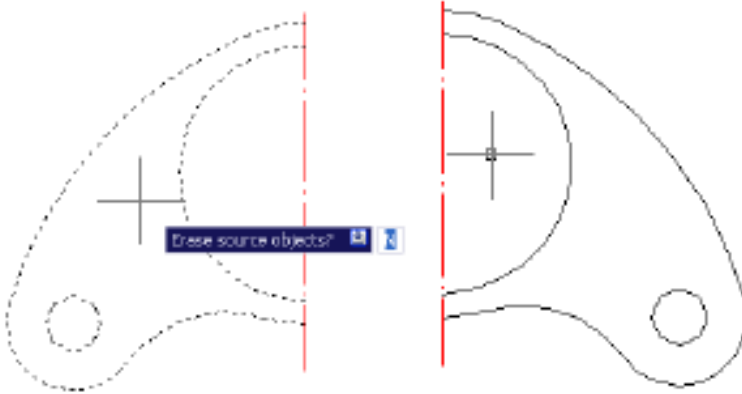
Specify first point of mirror line: Aynalama yapılacak düzlemin birinci noktası

Specify second point of mirror line: Aynalama yapılacak düzlemin ikinci noktası



Erase source objects? [Yes/No] <N>: Enter y veya n, seçim yapılır.



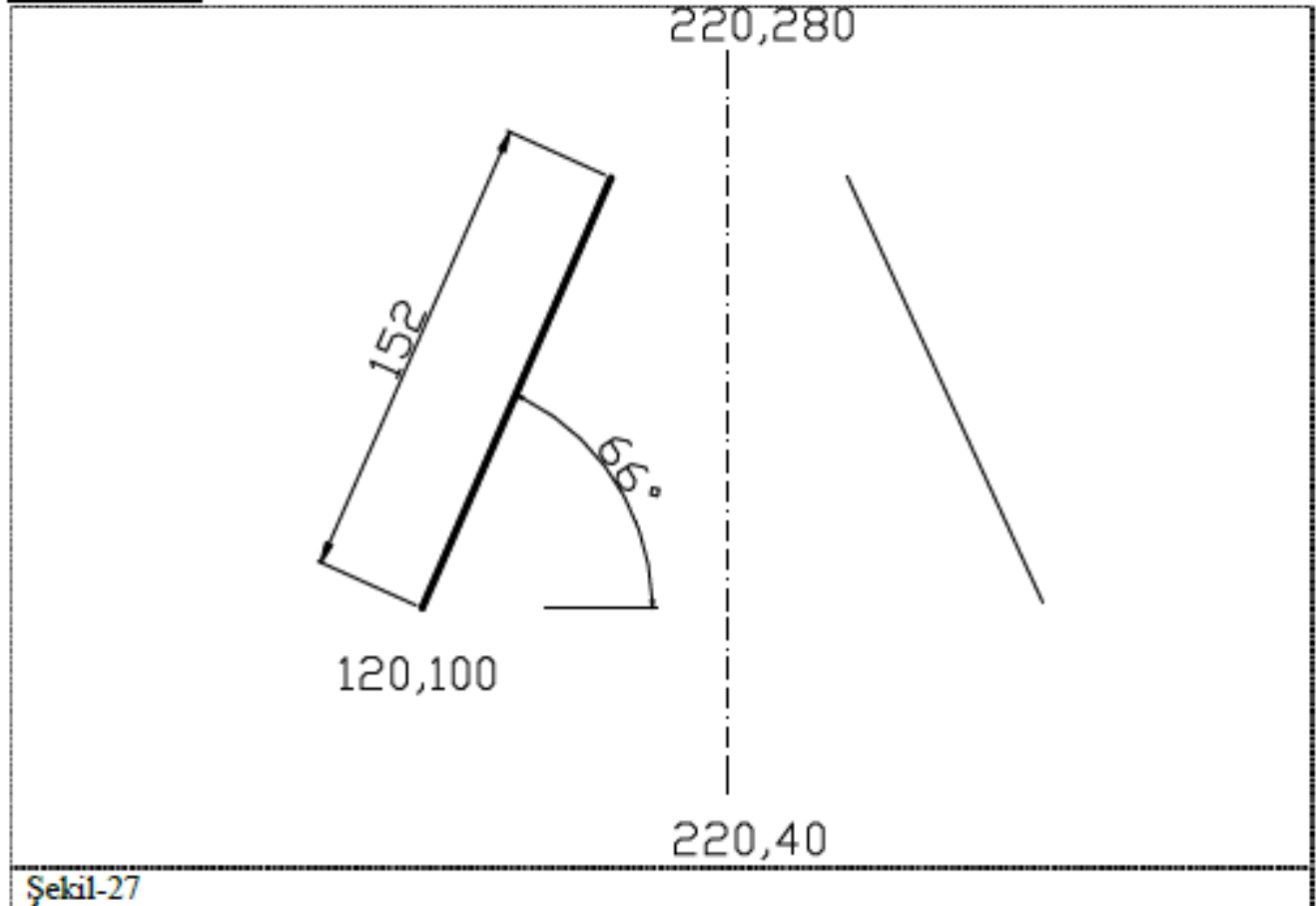


No: kaynak nesne silinmez

Yes: yazılıp enter basıldığında kaynak nesne silinir.

Önemli Not: Eğer aynalama yapılacak nesnelere yazı karakteri içeriyorsa ve yazı aynalanması istenmiyorsa bir ayarlama yapılacaktır. Command satırına;
Mirrtext=1 ,olduğunda yazılarda aynalacaktır.
Mirrtext=0 ,olduğunda yazılar aynalanma komutundan etkilenmez.

ÖRNEKLER



Şekil-27

