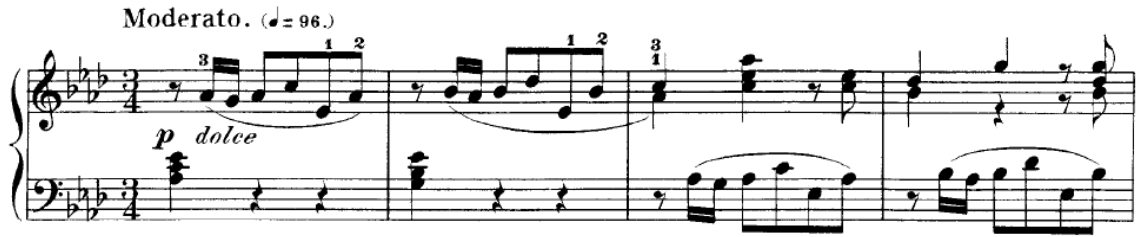


J.S.Bach DWC Prelüde – Fuge As dur

Birinci ciltte olan bu **Prelüd'ün** tantanalı, gösterişli, hatta şatafatlık taşıyan bir karakteri vardır. Ana tema çok hoş havası olan, açık ve net yapısı ile As dur akorun kırık halinde Tonika etrafında kurulmuştur. Cesurca, ama aynı zamanda kibarlık taşıyan figürasonda, sekizlik sus'larda, net, belirgin akor eşliğinde prelüdün coşkulu havası hissedilmektedir. Bach As –dur tonunda az sayıda eser bestelemiştir. Fakat tonun majör havası, coşkusu çok açık belirlenmiştir.

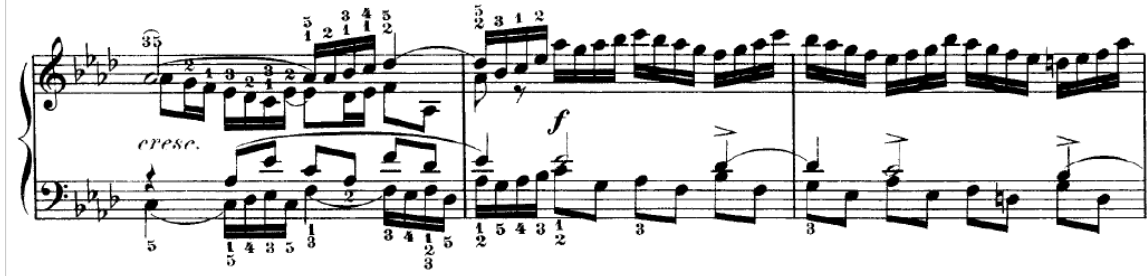


Prelüd 44 ölçüden oluşmuştur. Üç bölümlü düşünülürse 17+17+10 olarak bölünebilir. Birkaç editör (Czerny, Bishoff) bu prelüdün daha zarif karakteri, hatta şakaca (B.Mugellini) olduğunu söylemişler. Enerji dolu, coşkulu karakteri icrada göstermek çok önemlidir. Metronom değeri bir çeyrek = 96 gibi düşünülebilir. Dinamik gelişmede prelüd'ün sonuna doğru F'den FF'ya ses artışı yapılması önerilebilir. Artikülasyon konusunda ise çeyrek notalar tenuto, sekizlikler portato, mordant gruplar ve 16-lık notalar ise legato çalınması doğru olur.



Füğe'ün teması çok özlü, iki ölçüden kısadır. As dur tonunun kök akor ve Subdominant seslerinden oluşmuştur. Temanın son sesi Dominant'da

bitmiş. Halk şarkısı gibi pastoral karakterli bir havası var. Aynı zamanda prelüdün coşkulu havasından da etkilemiş olarak düşünülebilir. Temanın karşı ezgisi (kontrpuan) 16'lık değerinde notalarla verilmiştir. Bach döneminde sıkça kullanılan “yankı” ögesini burada tema ve cevap olan kısa arada duyabiliriz. Çok sayıda karşı temanın akışına rastlamaktayız. Karşı temada sekvens ve imitasyon kullanılarak temanın her seste geçilmesi sağlanmaktadır. 11-12 ölçülerde çift kontrpuan'la karşılaşmaktayız. Temada güzel bir legato elde edilmesi için parmaklar fazla kıvrılmamış olmalıdır. Sesleri takip etme, artikülasyonları uygulamada, nüans ve renkleri hem yatay hem de dikey olarak düşünmek gerektirir.



Fügün form oluşmasının müzik dokusunda gelişimle birlikte yeni yeni değişimlerin çoğalmasını görmekteyiz. Aynı zamanda tonalitelere de, özellikle sunum bölümünde, f moll – b – moll – Es dur – As dur – Des dur zincirleme izlenmektedir.

Füğe 35 ölçüden oluşur. Üç bölümü bu şekilde 9+17+9 düşünülebilir. İcrada geniş bir akışla, eşit ve düzgünce çalınması gerekir. Pastoral karaktere rağmen füğe çok ağır çalınması önerilmez, Andante temposu sakın, yürüyüş temposuna uygun şekilde icra edilebilir. Metronom değeri çeyrek = 60. Dinamik gelişimde Prelüde'deki gibi sonuna doğru ses artışı sağlanması FF kadar düşünülür. Artikülasyon konusunda ise Tema'yı *sempre legato* çalınması gerekir.

Sonuç olarak hem Prelüde'ün hem de Füge'ün ilk başlangıç ölçülerinin birbirine benzerliği dikkat çekmektedir. Her iki başlangıç As dur tonunun ifadesi ile öne sürülmüştür.