

AKERAMİK NEOLİTİK DÖNEMDE ASYA

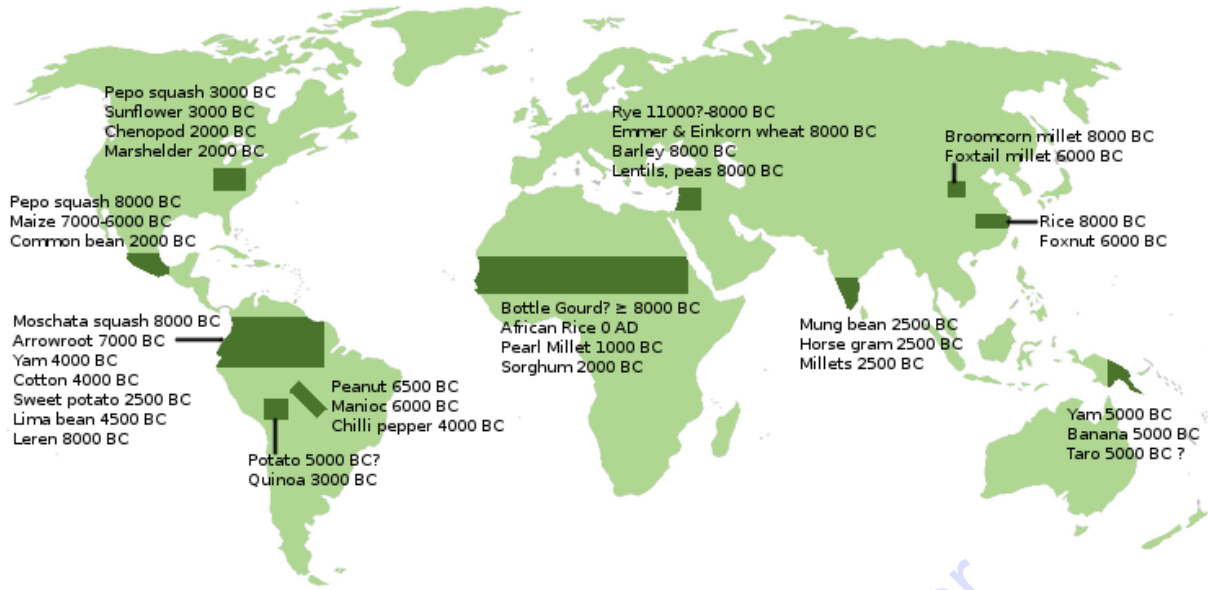
EON	ERA	PERIOD	EPOCH	Ma		
Phanerozoic	Cenozoic	Quaternary	Holocene	0.01		
			Pleistocene	Late	0.8	
		Early		1.8		
		Tertiary	Neogene	Pliocene	Late	3.6
					Early	5.3
				Miocene	Late	11.2
					Middle	16.4
					Early	23.7
			Paleogene	Oligocene	Late	28.5
					Early	33.7
				Eocene	Late	41.3
					Middle	49.0
					Early	54.8
		Paleocene	Late	61.0		
	Early		65.0			
	Mesozoic	Cretaceous	Late	99.0		
			Early	144		
			Late	159		
			Middle	180		
			Early	206		
			Early	227		
		Jurassic	Late	242		
			Middle	248		
			Early	256		
			Early	290		
		Triassic	Late	290		
			Middle	323		
			Early	354		
			Early	370		
	Paleozoic	Permian	Late	391		
			Early	417		
		Pennsylvanian	Late	423		
Mississippian		Early	443			
Devonian		Late	458			
		Middle	470			
		Early	490			
Silurian		Late	500			
		Early	512			
Ordovician		Late	520			
		Middle	543			
		Early	543			
Cambrian		D	500			
		C	512			
	B	520				
	A	543				
	Precambrian	Proterozoic	Late	900		
			Middle	1600		
			Early	2500		
Archean		Late	3000			
		Middle	3400			
		Early	3800?			

Jeolojik Devirler

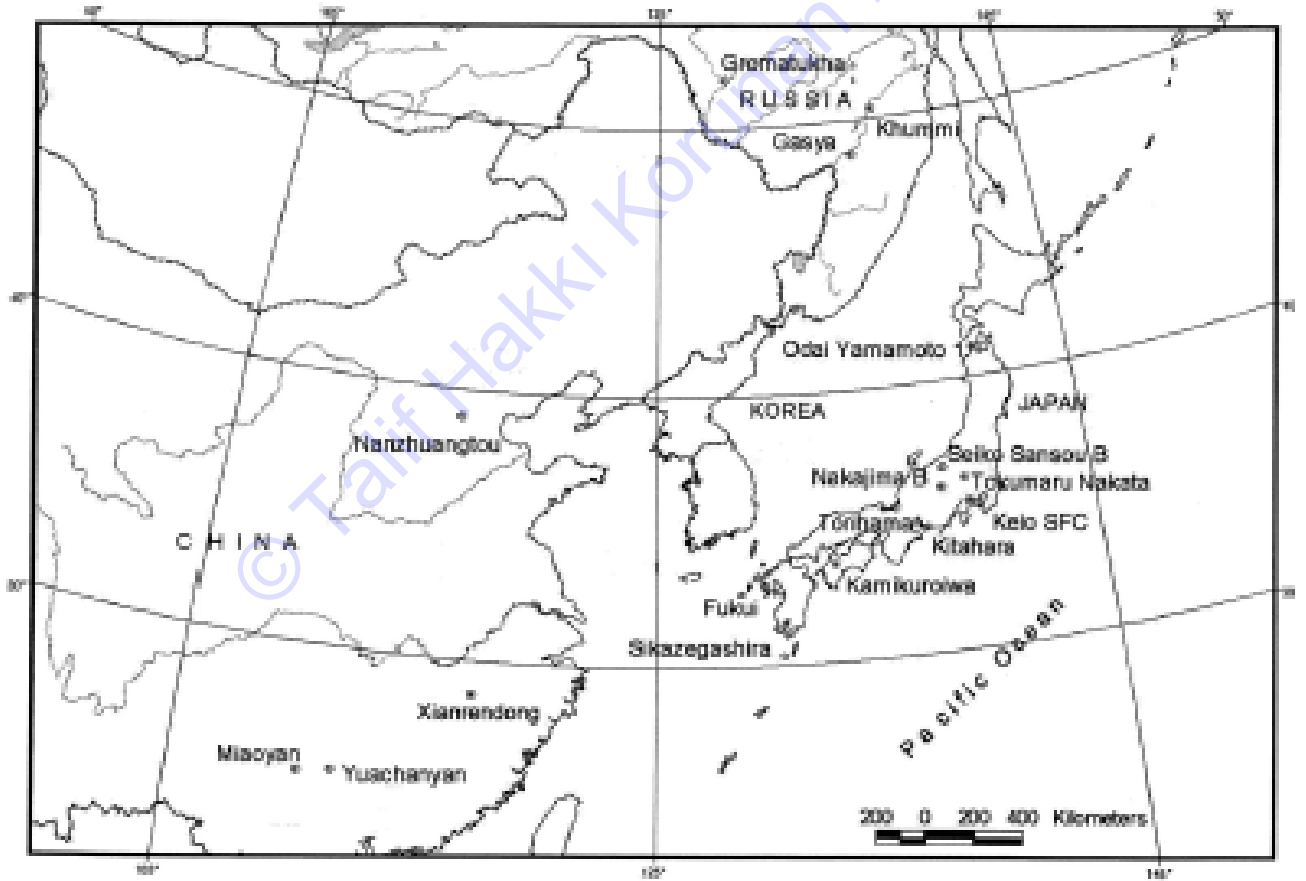
BC	BP	Central Anatolia	Coastal Phoenicia Cyprus	S. Levant Negev Sinai	Jordan Damascene	Middle Euphrates	Eastern Taurus	Syrian Desert	Eastern Djzireh (Sinjar)	Zagros
6000-	7200			YARMUKIAN				El Kowm 2 PNA PPNC	Hassuna	PN
6500	7600-	Hacılar		Ain Ghazal						
			Amuq A-B Ras Shamra V Byblos Neo.	PPNC Ain Ghazal F-PPNB	Ramad III XXXXXXXXXXXX	Abu Hureyra 2C	XXXXXXXXXXXX	F-PPNB El Kowm 2	Umm Dabaghyah	Jarmo
		↑	XXXXXXXXXXXX	XXXXXXXXXXXX				Gritille	XXXXXXXXXXXX	XXXXXXXX
6900	8000-	Çatal Hüyük	Khirokhtia L-PPNB	L-PPNB	L-PPNB	L-PPNB		L-PPNB XXXXXXXXXXXX	L-PPNB (Sinjar)	Aceramic Jarmo
7000-	8100	XXXXXXXXXXXX		Ain Ghazal	Abu Kosh	Abu Hureyra 2B		Boaqras		Ali Kosh Ganj Dareh
			Ras Shamra V		Ramad 3-II Beisamoun	Tell Assouad XXXXXXXXXXXX		Cafer Hüyük		
									Magzalia	
7600	8600-	Asikli			M-PPNB	M-PPNB		PPNB		
	8000-				Jericho PPNB Munhata	Mureybit IVB Abu Hureyra 2A Hahula		Cafer Hüyük Çayönü		NEMUKIAN Nemrik
					SULTANIAN	E-PPNB Mureybit IVA				
8800	9600-				Jericho PPNB Netiv Hagdud	Mureybit IIIA		Çayönü		
9000-		?								?
			KHIAMIAN (Lebanon)	KHIAMIAN Abu Madfif	Jericho Protoneo.	(xx) Mureybit IIIA				

Tab. 1. The Beginning of Agriculture in Western Asia: a chronology. Simplified after Jacques Cauvin, *Naissance des divinités. Naissance de l'agriculture. (Empreintes)*, Paris 1994.20-21. Calibrated according to Kuijt & Bar-Yosef 1994.227-245 and Ervin 1995.15. (E - Early; M - Middle; L - Late; F - Final; Neo - Neolithic; Up. - Upper; — - Beginning of Agriculture; xxx - Beginning of Pottery).

Tablo 1: Önasya Neolitik Kronoloji Tablosu



Dünya’da tarımın ortaya çıkışı ve ilk Neolitik Kültürler haritası



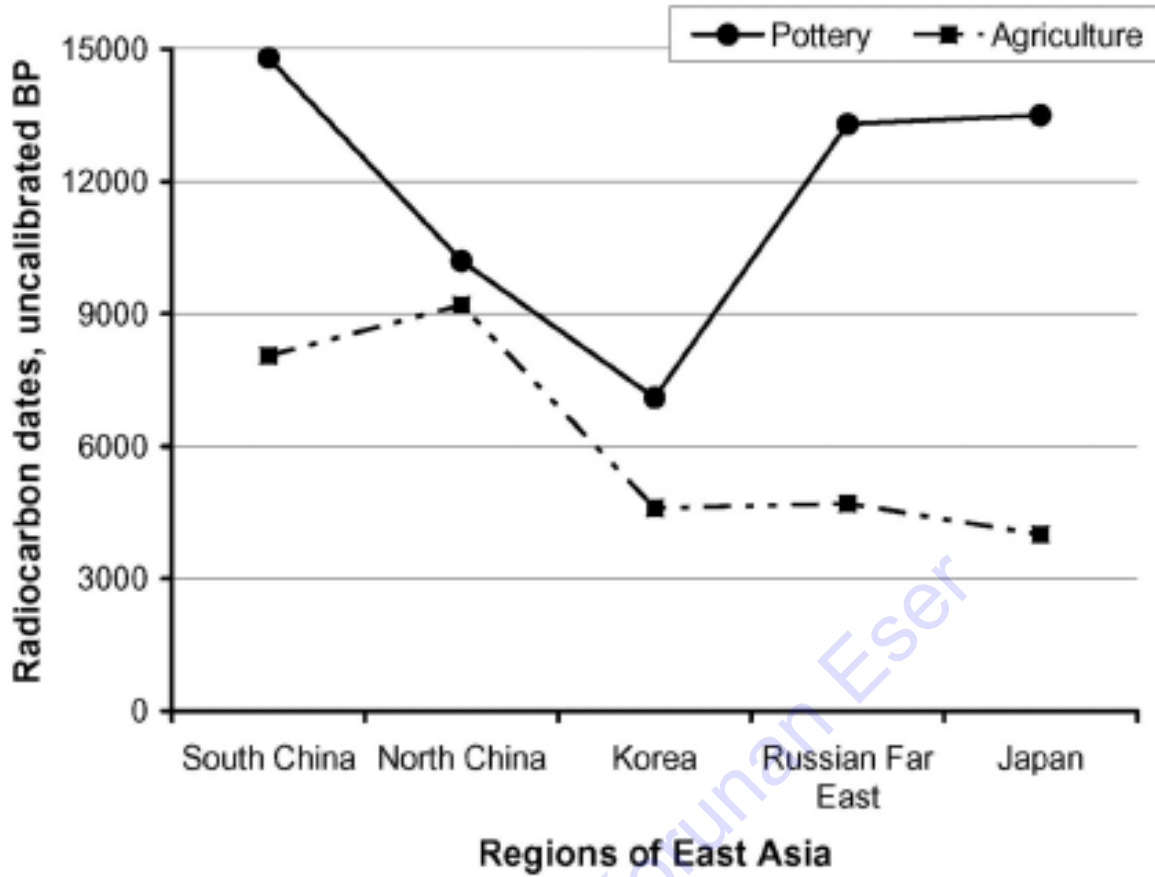
Doğu Asya’da En erken seramik veren yerleşimler. C 14 M.Ö. 14.000



Çin'den 9000 yıllık dünyanın en eski flütleri

Neolitik dönem Çin'de yaklaşık 12.000 B.C.'de başlar. Bununla birlikte, Neolitik yerleşimlerin iyi bir kanıtı sadece yaklaşık 4.000 B.C'den ibarettir. Neolitik yerleşik tarım topluluklarının yayılmasıyla tanımlanır, ancak avcılık ve toplama hala uygulanmaktadır. Tarımdaki en büyük yoğunlaşma, Sarı Nehir'in güneydeki bendinin altındaydı ve darı ana mahsuldü. Neolitik Çin'in coğrafyası bugünden farklıydı. Kuzey Çin'in çoğu göller, bataklıklar ve orta Çin'in muazzam bir gölle kaplı olduğu çok daha nemli bir iklime sahipti. İklim, bugünün soğuk Çin'inden ziyade ılık ve nemliydi. Dağlar iyi ormanlıktı ve çeşitli hayvanlar vardı.

Çin'in ünlü ipek üretimi, bu süre başlamadan önce zaten icat edilmişti. Süreç Kuzey Çin'de başladı. İpekböcekleri dut yapraklarını beslemekte, kozalarını eritmelerine ve döndürmelerine yardımcı olmakta ve son olarak ham ipeği üretmek için kozaları kaynatmayı içermektedir. Bu süre zarfında seramik de vardı. Boyalı Çömlekçilik ve siyah Çömlekçilik geleneği olmak üzere iki ana tip Neolitik kültür vardır ve isimleri Yangshao ve Lungshan olan iki ayrı kültürel grubuna aittir. Bu iki çanak çömlek türü günlük kullanım için değil, gri, siyah, kırmızı ve beyaz renkler arasında değişen düz bir tip çanak çömlek kullanıldı. Bu zamanın konutları, akrabalığın önemli olduğunu gösteren kümelerdeydi. Kıyafet kenevirden yapılmıştır ve ana evcil hayvanlar domuz ve köpeklerdir.



Asya'da ana bölgelerde seramik ve tarımın ortaya çıkışının karşılaştırmalı kronoloji tablosu.

Kaynakça

Björk, C., "A Comparative outline of the Early Neolithic cultures in China and in the Near East", *Documenta Praehistorica* XXV, 3-11.

Kuzmin, Yaroslav, V., 2011, "THE NEOLITHIC OF THE RUSSIAN FAR EAST AND NEIGHBOURING EAST ASIA: DEFINITION, CHRONOLOGY, AND ORIGINS", *Bulletin of the Indo-Pacific Prehistory*, 157-162.

Yaroslav V Kuzmin, A J Timothy Jull, G S Burr, 2009, "MAJOR PATTERNS IN THE NEOLITHIC CHRONOLOGY OF EAST ASIA: ISSUES OF THE ORIGIN OF POTTERY, AGRICULTURE, AND CIVILIZATION", *RADIOCARBON*, Vol 51, Nr 3, 2009, s. 891-903.

ANAV/ANAU I VE II KÜLTÜRÜ

7000 yıllık şehir Anau (Enev)

Anau tarihi 7.000 yıldan fazla. Modern şehirden uzak olmayan bir yerde, Anau kültürüne ait eski yerleşim yerlerinin kalıntıları var. Bu medeniyet yaklaşık M.Ö. V-I binde var olmuştur ve Sümer medeniyetinin çağdaşdır. Anau kültürü ilk kez 1904 yılında, Amerikalı bir arkeolog olan Rafael Pampelli'nin güney Türkmenistan'ın çölündeki antik yerleşim yerlerinin kalıntılarına rastlamasından söz edildi.

Türkmenistan'daki Akhal velayat'ın merkezi Anau şehri, Aşkabat'a yakındır. Kentin nüfusu bugüne kadar yaklaşık 30.000 kişidir. Anau 2008 yılında bir şehrin statüsüne layık görülmüştür. Bugün, gelişmiş bir altyapıya sahip, hızla büyüyen modern bir şehirdir.

Anau Arkeolojik Kazıları

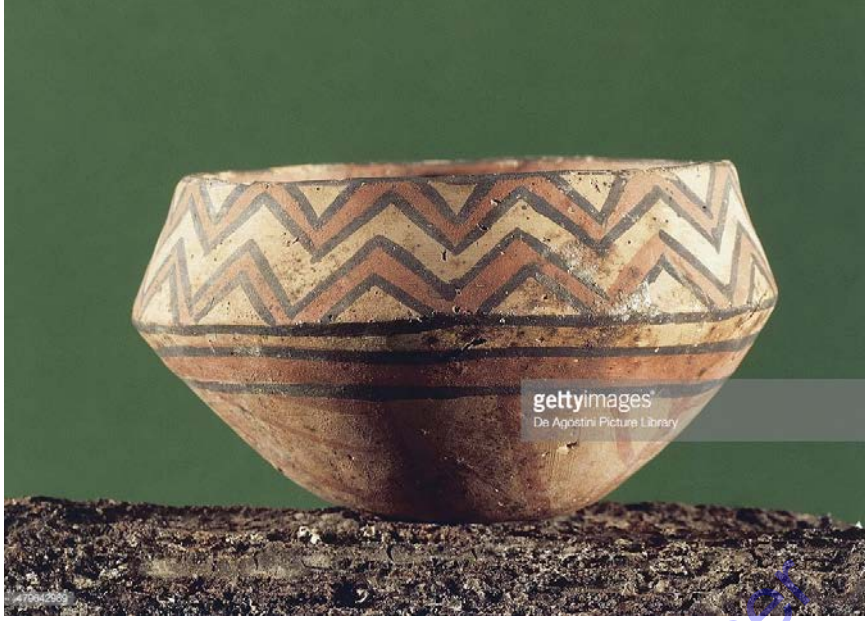
Tam kazılar, Sovyet arkeologlarının şaşkıncu bir keşif yaptıkları 70'lerde başlamıştı: bu kalıntılar sadece bir yerleşimi değil, 161km'lik bir alana dağılmış bir çok yerleşim sistemini de temsil ediyordu. Yerleşim yerlerinin içindeki bütün binalar birbirinden birkaç metre uzakta ve 100 ila 150 m uzunluğunda ölçülen, küçük odalara bölünmüş binaları temsil ediyordu. Bulunan yapıların ve ev eşyalarının parçaları, Anau medeniyetinin antik dönemde Orta Asya topraklarında en gelişmiş ülkelerden biri olduğunu iddia etmemizi sağlıyor.

© Telif Hakkı Korunan Eser



Anav yerleşimi.





Anav'dan boyalı seramik kap



Türmenistan'ın Arkeolojik Dönemleri kronolojisi

Periods	Dates
Mesolithic (West Turkmenistan)	12000-7000
Neolithic of Jeitun type	7000 (?) (6200)-5200
Proto-Chalcolithic (Anau IA)	5200-4800
Early Chalcolithic (Namazga I)	4800-4000
Middle Chalcolithic (Namazga II)	4000-3500
Late Chalcolithic (Namazga III)	3500-3000

Early Bronze (Namazga IV)	3000-2500
Middle Bronze (Namazga V)	2500-2200
Late Bronze (Namazga VI)	2200-1500
Late Bronze (Margiana, Gonur phase)	2200-1800
Late Bronze (Margiana, Togolok phase)	1800-1500
Early Iron (Yaz I)	1500-1100
Archaic Dahistan (South-west Turkmenistan)	1300-500
Pre-Achaemenid and Achaemenid period (Yaz II-III)	1100-329

Kaynakça

Atagarryev E., Berdiev O.K. 1970. The Archaeological Exploration of Turkmenistan in the Year of Soviet Power, *East and West* 20, 285-306.

Bendezu-Sarmiento J. (ed.) 2013. *L'archéologie française en Asie centrale. Nouvelles recherches et enjeux socioculturels*, Cahiers d'Asie centrale 21-22.

Gubaev G., Koshelenko G.A., Tosi M. (eds.) 1998. *The Archaeological Map of the Murghab delta. Preliminary Reports 1990-95*, Rome.

Harris D.R. (ed.) 2010. *Origins of Agriculture in Western Central Asia. An Environmental-Archaeological Study*, Philadelphia, University of Pennsylvania Museum of Archaeology and Anthropology.

Hiebert F.T., Kurbansakhatov K. (eds.) 2003. *A Central Asian village at the dawn of civilization, excavations at Anau, Turkmenistan*, Philadelphia, University of Pennsylvania Museum of Archaeology and Anthropology.

Kohl P.L. 1984. *Central Asia. Palaeolithic beginnings to the Iron Age*. Paris, Éditions Recherche sur les Civilisations.

Lecomte O. 2013. Activités archéologiques françaises au Turkménistan, *Cahiers d'Asie centrale* 21-22, 165-190.

Lhuillier J. 2013. *Les cultures à céramique modelée peinte en Asie central méridionale. Dynamiques socio-culturelles à l'âge du fer ancien (1500-1000 av. n.è.)*, Paris.

Masson V.M., Sarianidi V.I. 1972. *Central Asia: Turkmenia before the Achaemenids*, London, Thames and Hudson.

Pollock S., Bernbeck R. 2011. Excavations at Monjukli Depe, Meana-Čaača Region, Turkmenistan, 2010, *Archäologische Mitteilungen aus Iran und Turan* 43, 169-237.

Pumpelly R. (ed.), 1908. *Explorations in Turkestan. Expedition of 1904. Prehistoric civilisations of Anau. Origins, growth, and influence of environment. Volume 1*, Washington D.C., Carnegie Institution of Washington.

Salvatori S., Tosi M. (eds.) 2008. *The Bronze Age and Early Iron Age in the Margiana Lowlands. Facts and methodological proposals for a redefinition of the research strategies. The Archaeological Map of the Murghab Delta. Studies and Reports II*, Oxford.

© Telif Hakkı Korunan Eser