

2019-2020

B.255. BİTKİ HİSTOLOJİSİ LAB.

Araş. Gör. Dr. Aydan ACAR ŞAHİN

3.hafta

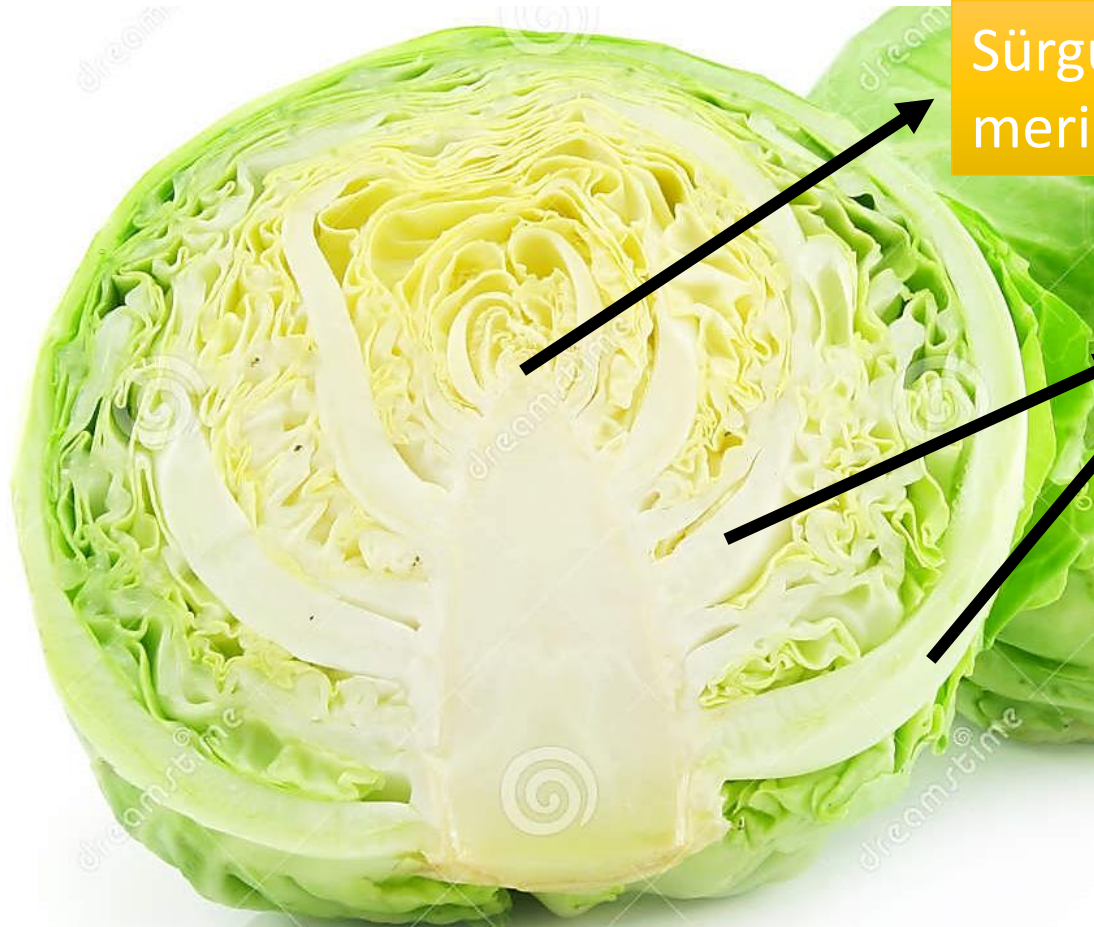
1

Konu: Meristematik dokular

Alt konu: Apikal meristem

Sp.: *Brassica oleraceae capitata var. alba* (Beyaz lahana)

K.Y: Gövde boyuna

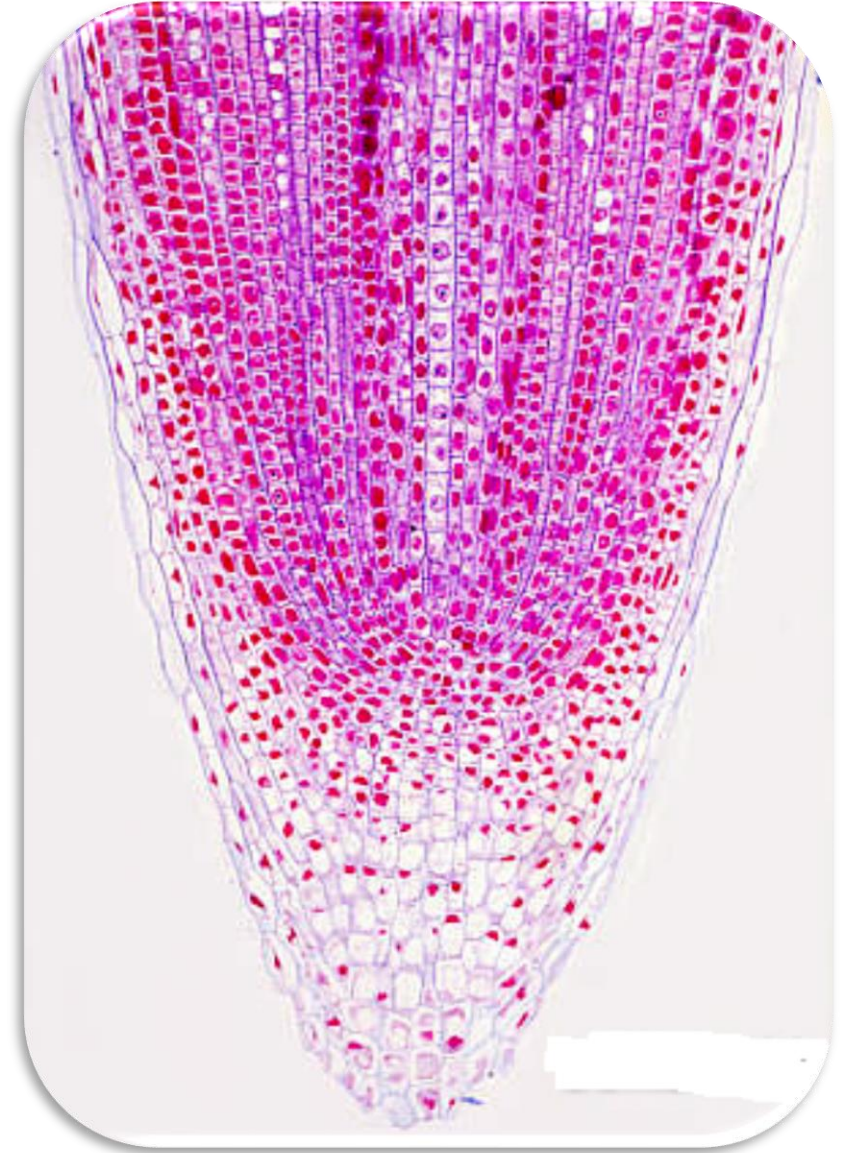


Sürgün apikal
meristemi

Yaprak öncülleri

2.

Konu: Meristematik doku
Alt konu: Apikal meristem
Sp.: *Allium cepa*
K.Y: Kök boyuna



3.

Konu: **Meristematik dokular**

Alt konu: **Lateral meristem-Vasküler kambiyum**

Sp.: *Cucurbita pepo*

Sec.dir: **Gövde enine**

