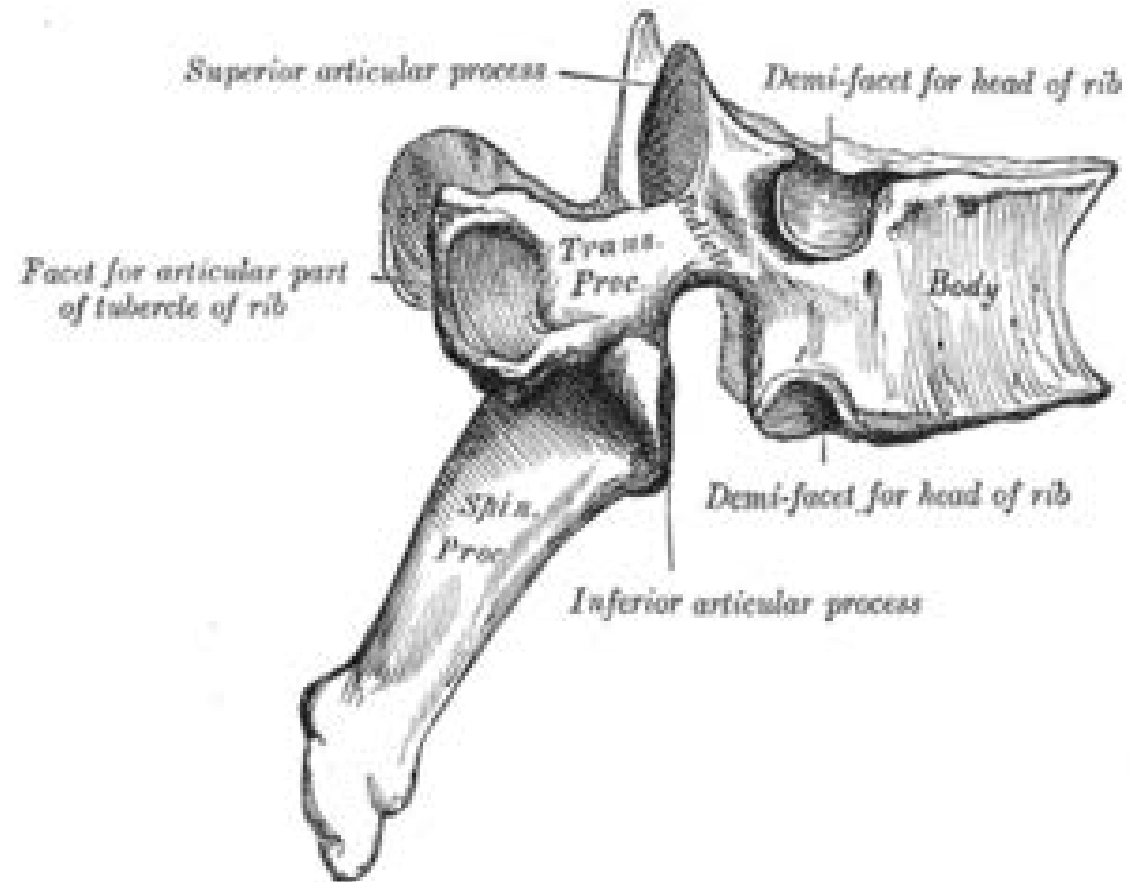
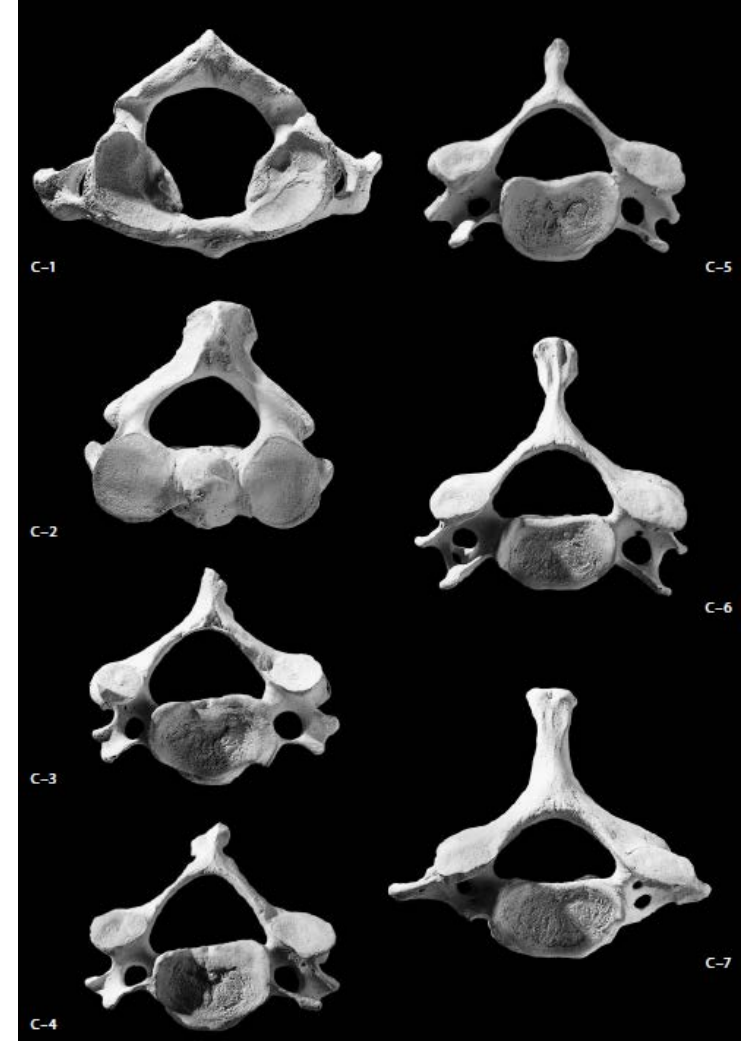
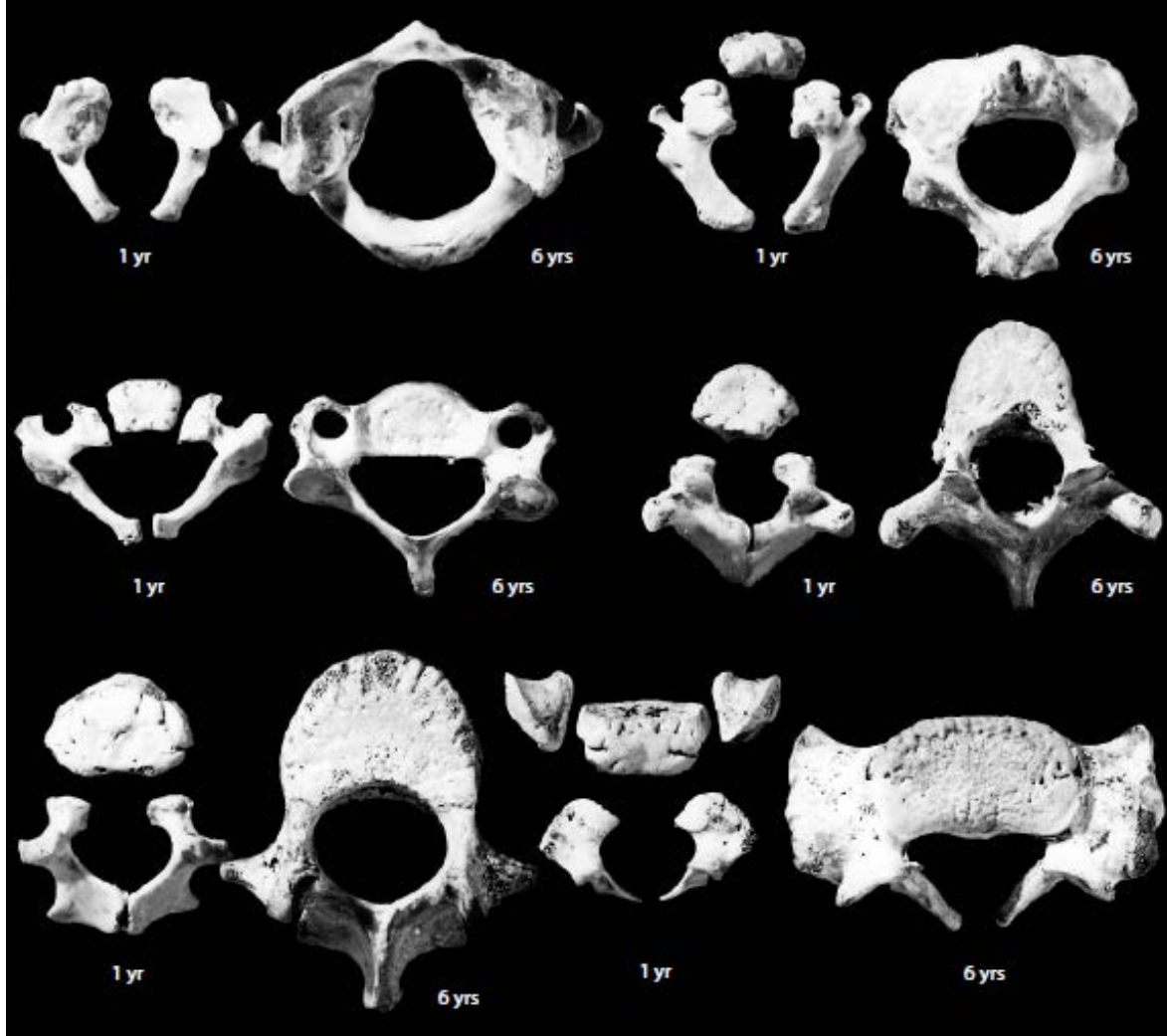


Vertebra (Omur)





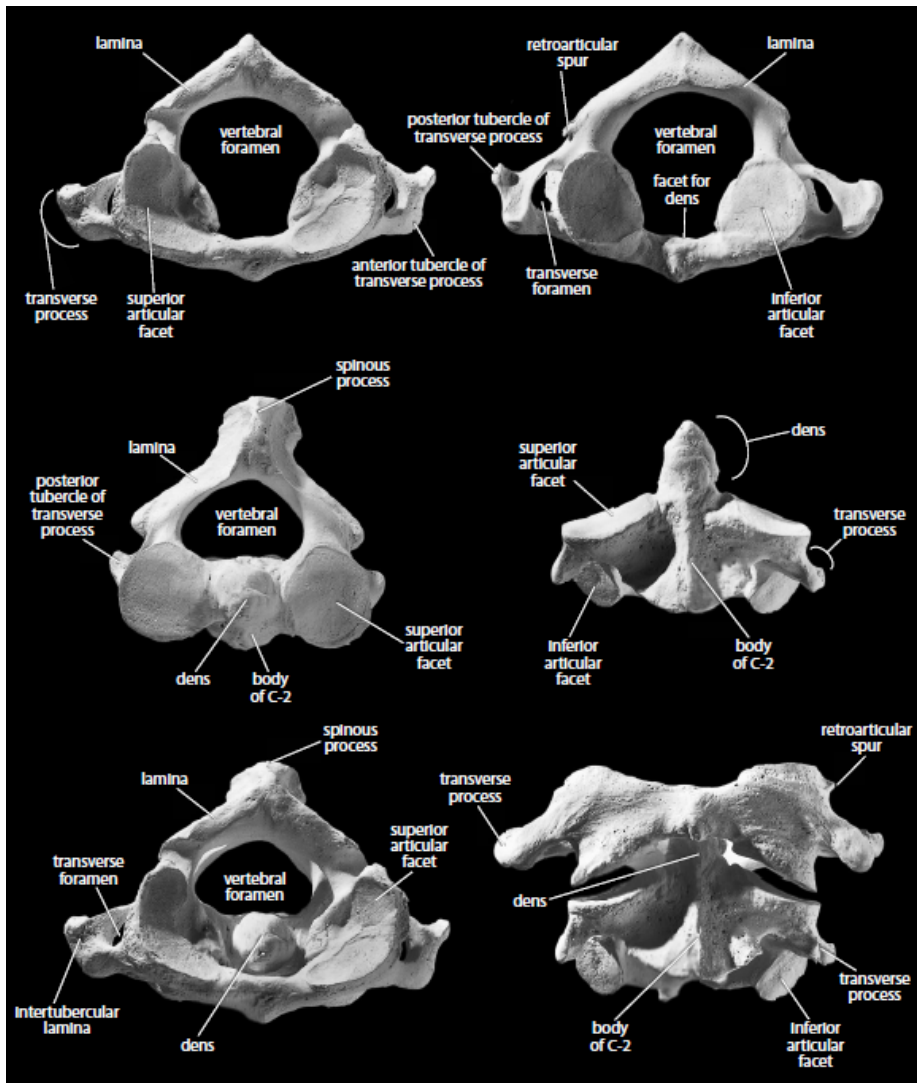
Servikal Vertebraların gelişim aşamaları.

Boyun Omurları

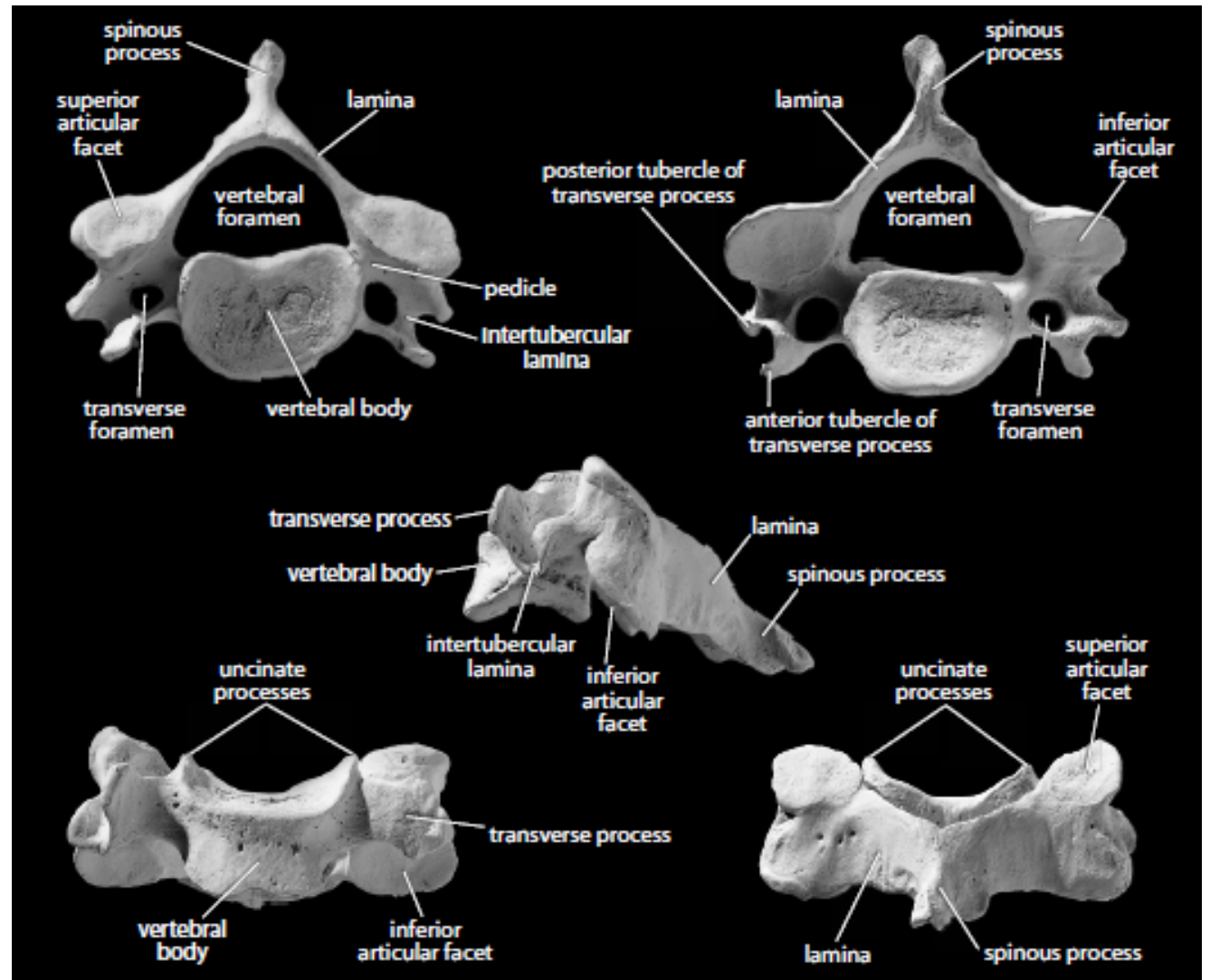
Boyun Vertebralarında birinci ve ikinci omurlar birbirine benzeyen diğer beş omurdan farklıdır birinci omura **Atlas**, ikinci omura ise **Axis**, ya da **Eksen** adı verilir.

Atlas: Kafatasıyla, eksen arasındadır. Üst eklem çıkıntıları **Fovea articularis superior** adını alır. Kafatasının alt kısmıyla eklem yapar eklem yapar. Bu omunun bir gövdesi yoktur.

Axis: Eksen olarak bilinen ikinci boyun vertebra'sıdır. Kendine özgü bir şekli vardır. Diğer hiçbir omurda görülmeyen ve yukarıya doğru uzanarak birinci boyun omuruyla eklem yapan bir çıkıntısı vardır.



Atlas ve axis



5. cervical vertebra.

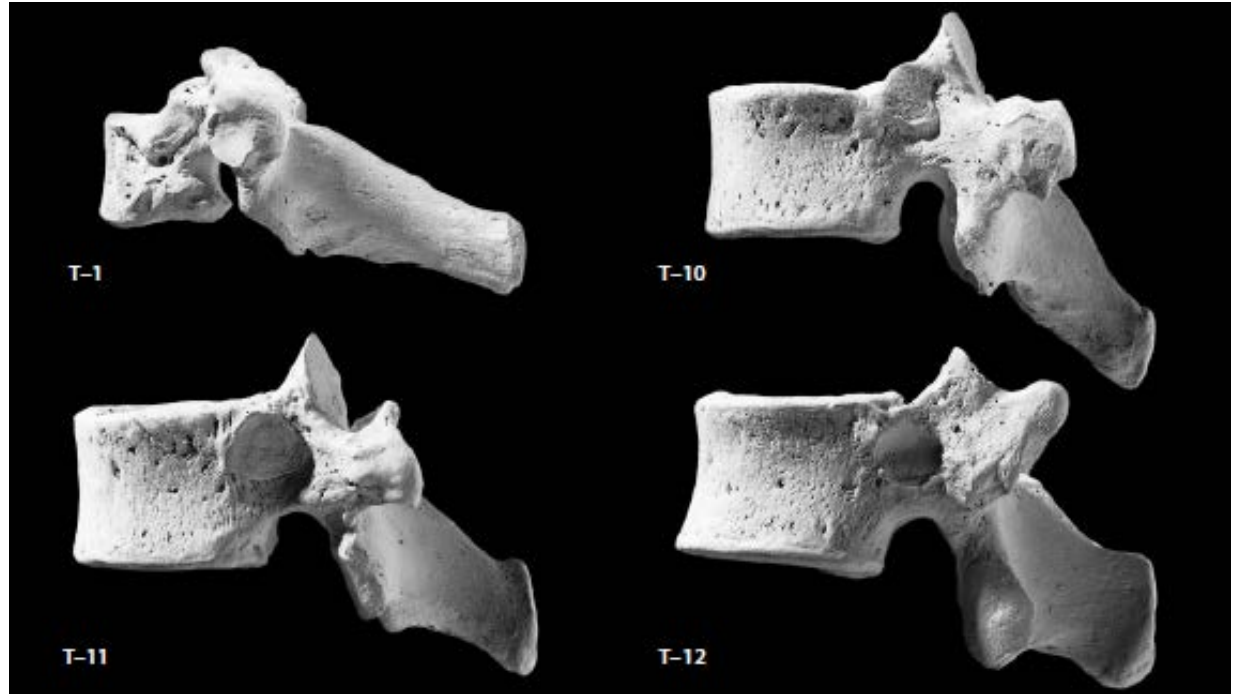
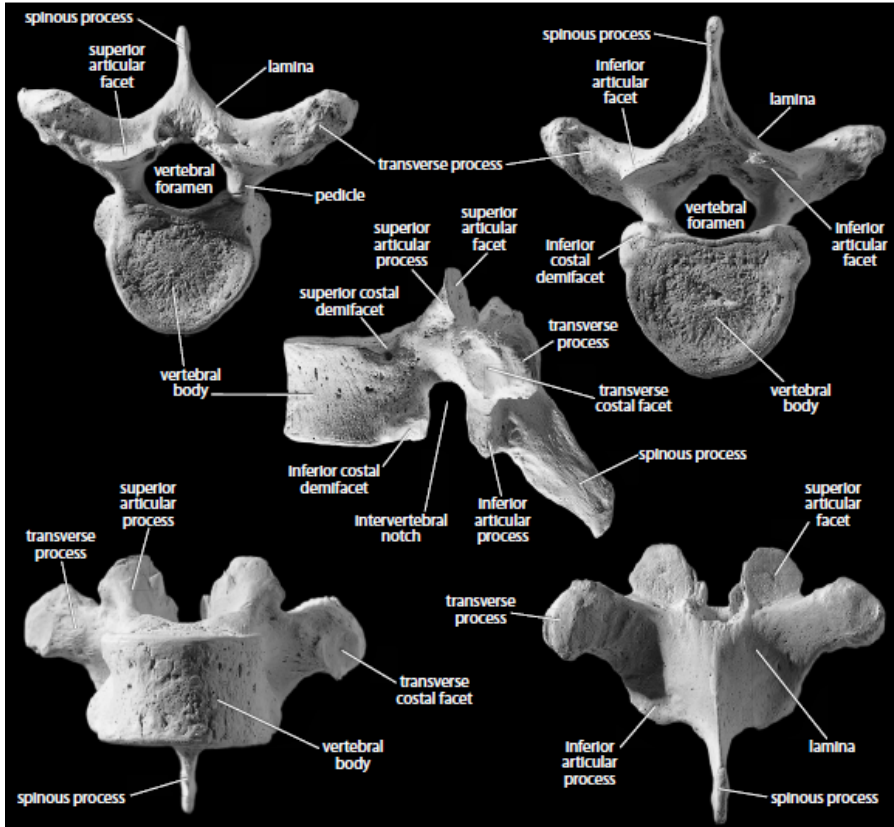
Sırt Omurları

Gövde omurları, boyun omurlarına göre daha iri, bel omurlarına göreyse daha küçüktürler. Bunun nedeni Omurga'dan aşağıya doğru gidildikçe taşınan ağırlığın artmasıdır.

Bu omurların sağ ve sol tarafında delikler yoktur. Spinaları göreceli olarak uzundur ve gövdelerinin yan kısımlarında kaburgalarla eklem yapan yüzeyler vardır.



THORACIC VERTEBRAE

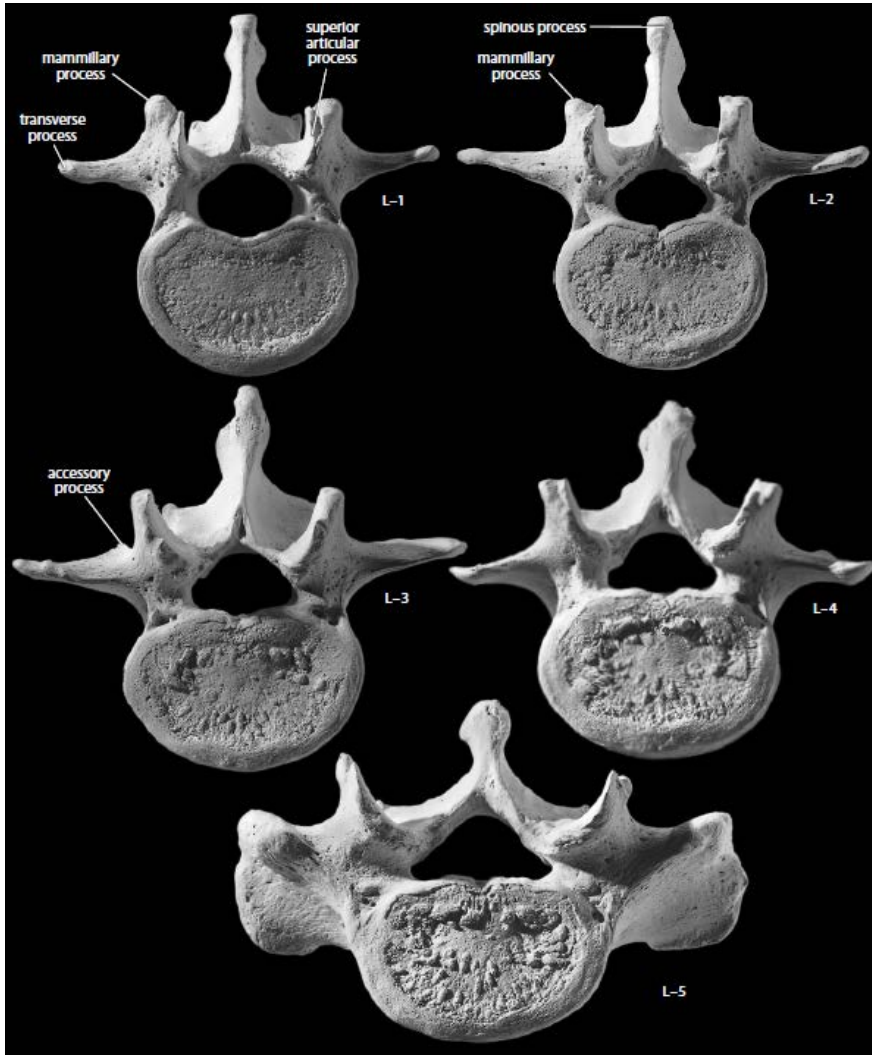


6. thoracic vertebra.

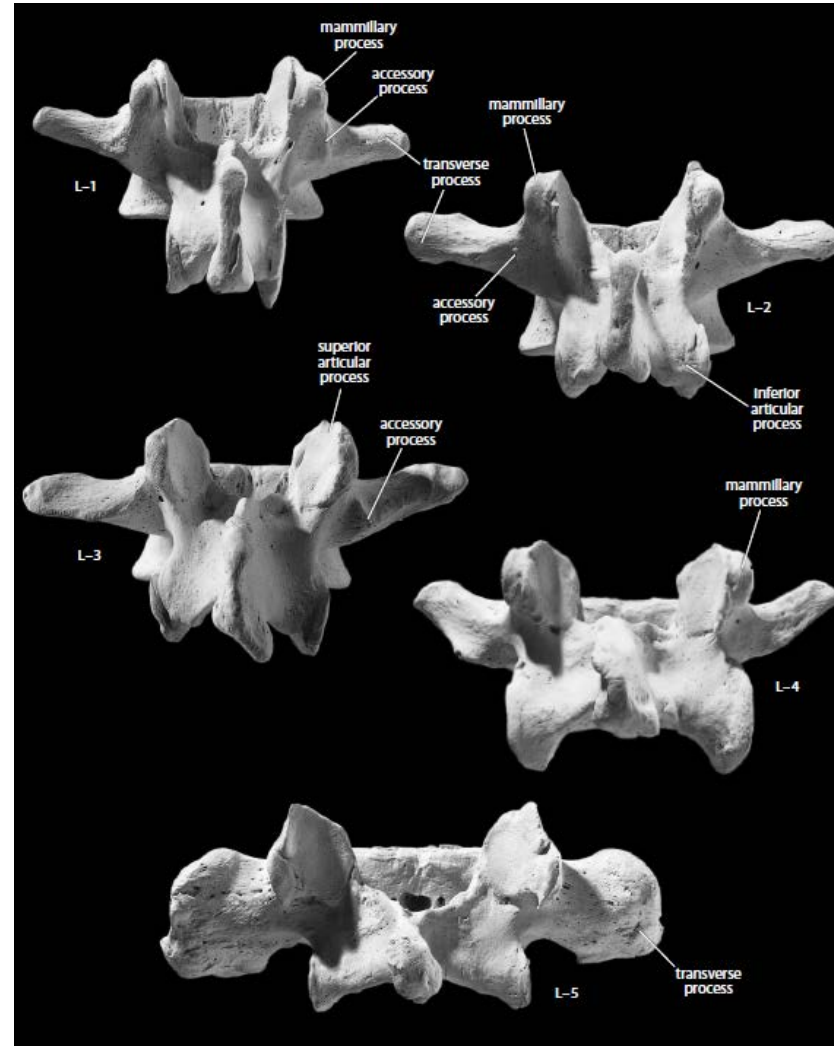
Özelleşmiş thoracic omurlar lateral görünüm

Bel Omurları

Hareketli omurlar içinde en iri olanlarıdır. Gövde diğerlerine oranla daha iridir ve omur arkı, gövdeye oranla diğer omurlara göre daha küçüktür. Spinal çıkıntılar, göreceli olarak daha kısa ve daha yataydır.



Lumbar vertebra superior görünüm



Lumbar vertebra

Sađrı Omurları (Sacrum)

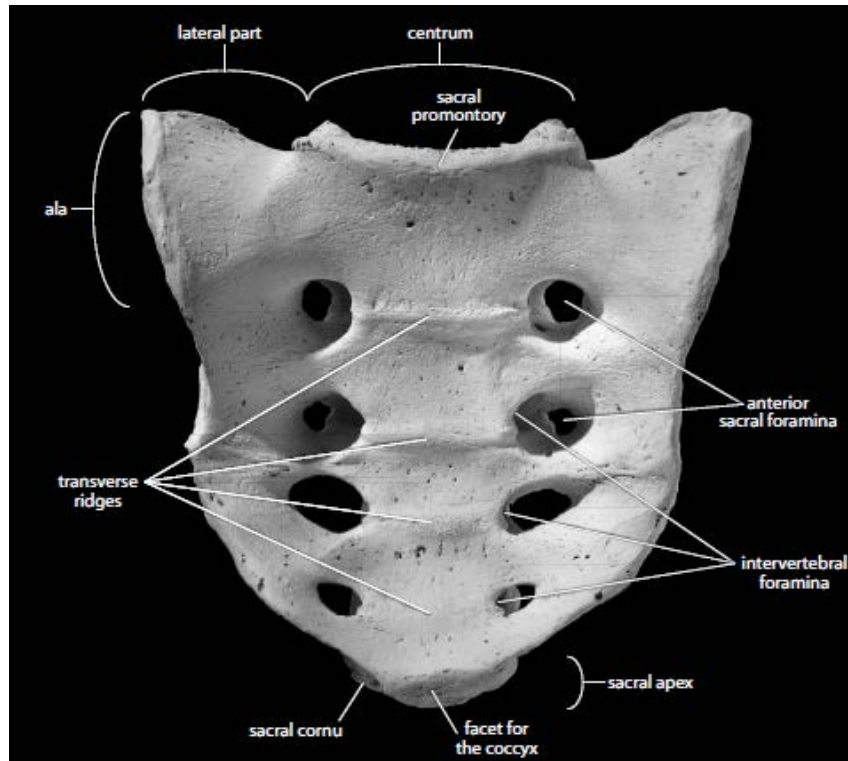
Beş vertebranın kaynaşmasıyla oluşur. Gövde ağırlığı, **Sacrum (sađrı) aracılığıyla** yanlarda kalça kemiklerine ve uyluk kemiğine dağıtılır. Bu nedenle, ağırlık aktarımında doğrudan rol oynayan ilk üç kemik, diđer ikisine oranla daha büyüktür.

Bazen dört ya da altı kemikten de oluşabilir. Sacrum, Omurga'nın altında yer alır ve her iki tarafta kalça kemikleriyle, altta da kuyruksokumu ile birleşir.

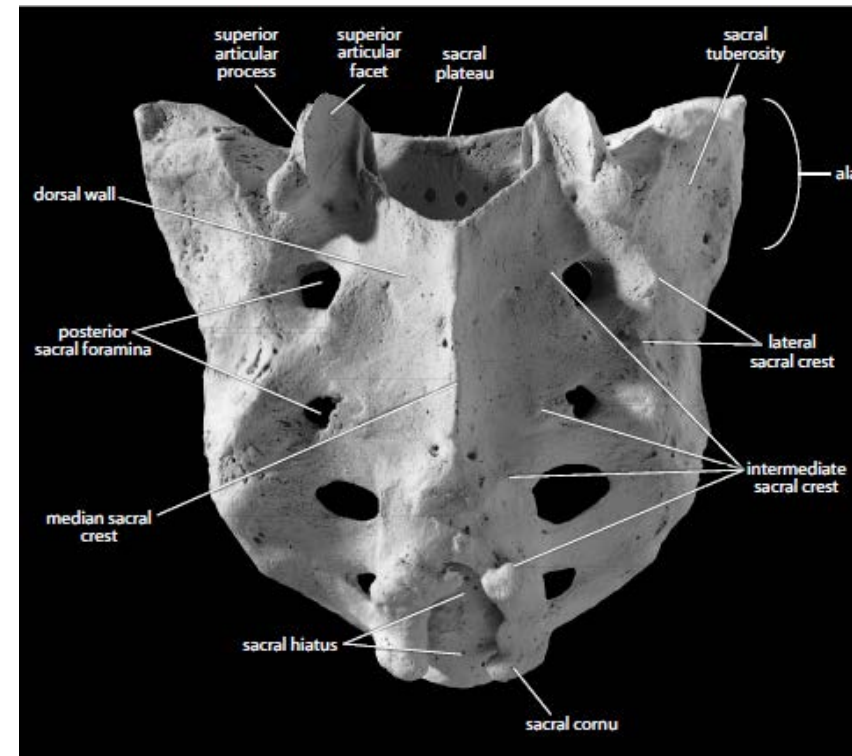
Genel yapısı, tabanı yukarıya bakan bir üçgene benzetilebilir. Sağda ve solda üst üste sıralanmış dörder deliği bulunur, öndekilere **Foramina sacrale pelvina**, arkadakilere **Foramina sacrale dorsalia** adı verilir.

Ön yüzeyde bu delikler arasında omurların yatay çizgiler mevcuttur.
Yanlarda Kalça kemiği ile eklem yapar

SACRUM

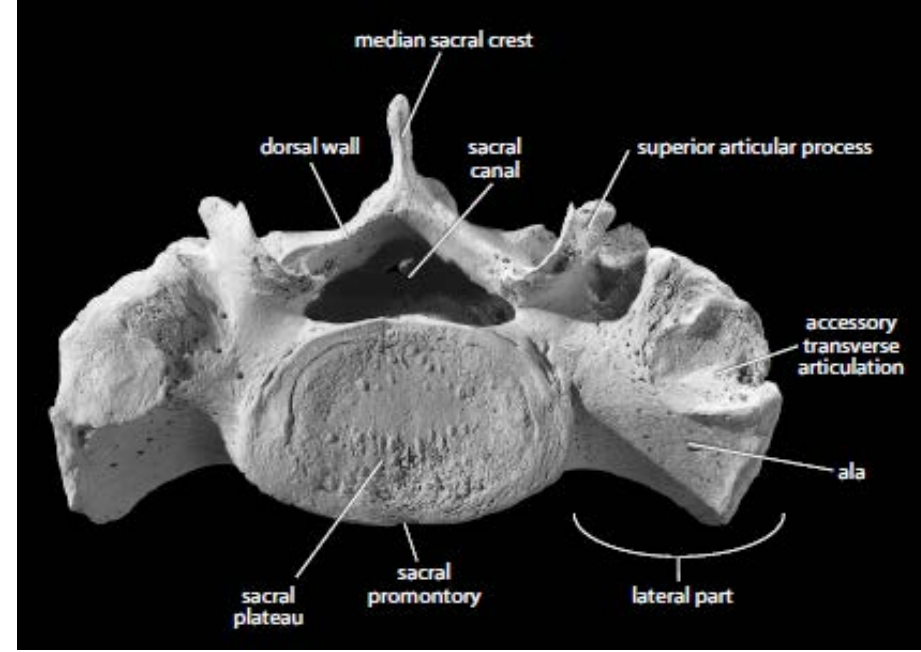
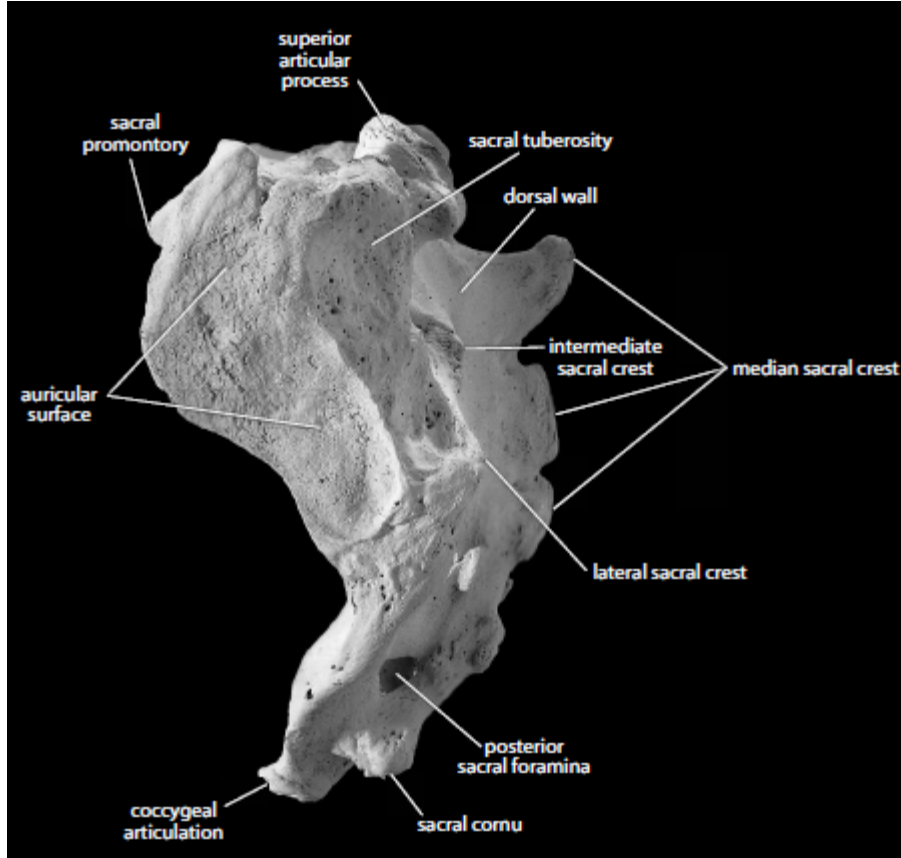


Sacrum anteroinferior



Sacrum posteresuperior

Sağ sacrum anterosuperior görünüm

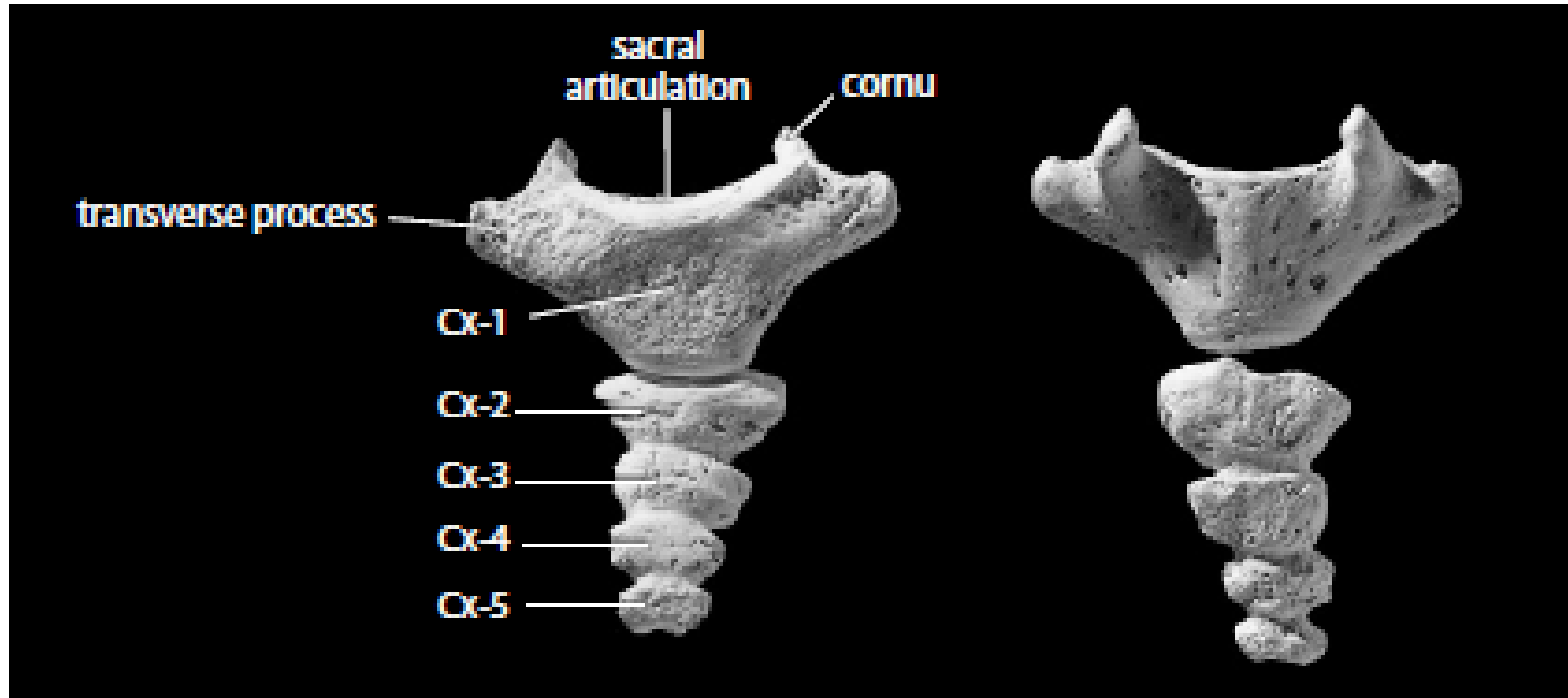


- Sağ sacrum lateral görünüm

Kuyruksokumu (Coccygis)

Omurga'nın en alt bölümünü oluşturan Kuyruk Sokumu Omurları, zaman sürecinde giderek küçülmüşlerdir. Omurga'nın ucunda çok küçük bir çıkıntı olarak kendilerini gösterirler. Yukarıdan aşağıya doğru belirgin bir küçülme söz konusudur. Kuyruk sokumunun üst yüzeyinde yukarıya doğru uzanan ve **Cornu coccygeum** adını alan **boynuz** şeklinde çıkıntılar bulunur. Bu çıkıntılar sağrı kemiği ile eklem yapar.

COCCYX



COCCYX anterior ve posterior görünüm