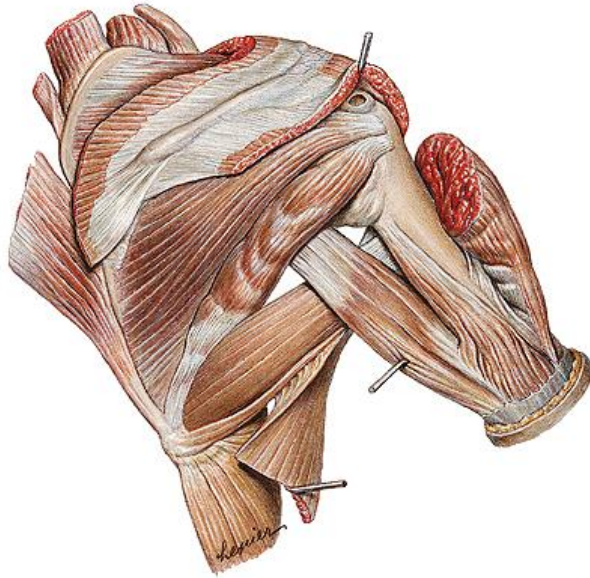


ÜST EKSTREMİTE KASLARI

Omuz manşeti(rotator cuff)

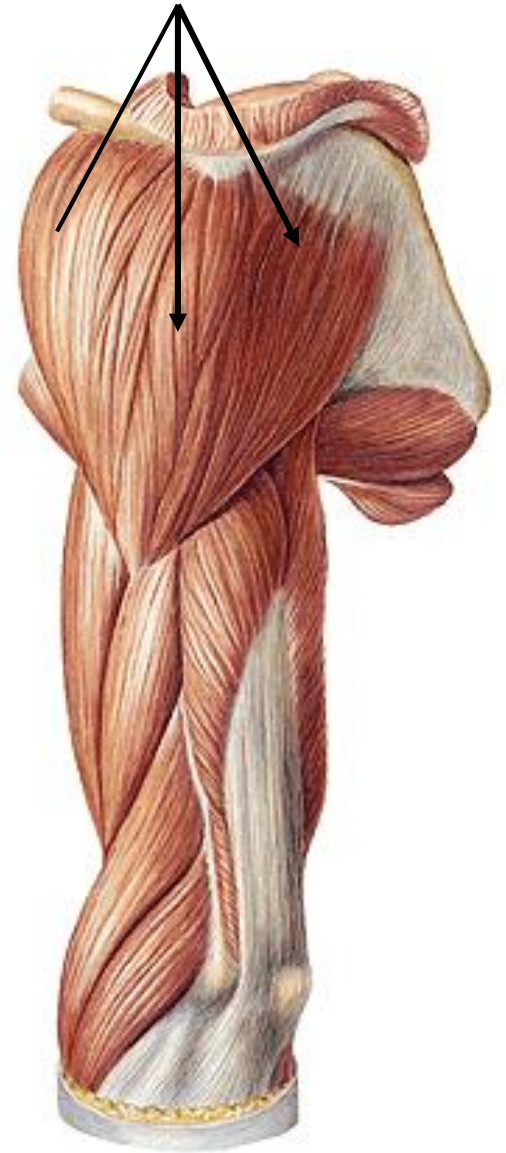
m. subscapularis,
m. supraspinatus,
m. İnfraspinatus ve
m. teres minor.



m. deltoideus,
m. teres minor .

M. deltoideus

Fonksiyon: Kola abduksiyon yaptırır.
ön lifleri kola iç rotasyon ve fleksiyon,
arka lifleri ise kola dış rotasyon ve ekstansiyon yaptırırlar.



M. Subscapularis

Görevi: kola iç rotasyon ve adduksiyon.
Bunun yanında humerusu cavitas glenoidalis'e doğru çekerek omuz ekleminde tespit.

M. supraspinatus

Görevi: Kolun abduksiyonunu başlatan kastır.

M. infraspinatus

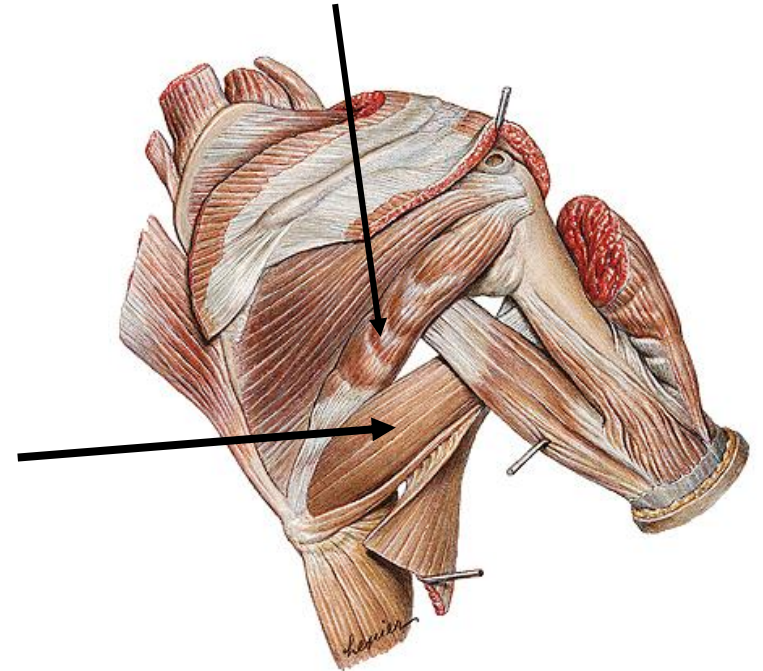
Görevi: Kola dış rotasyon yaptırır. Tespit.

M. teres minor

Görevi: Kola dış rotasyon. Tespit

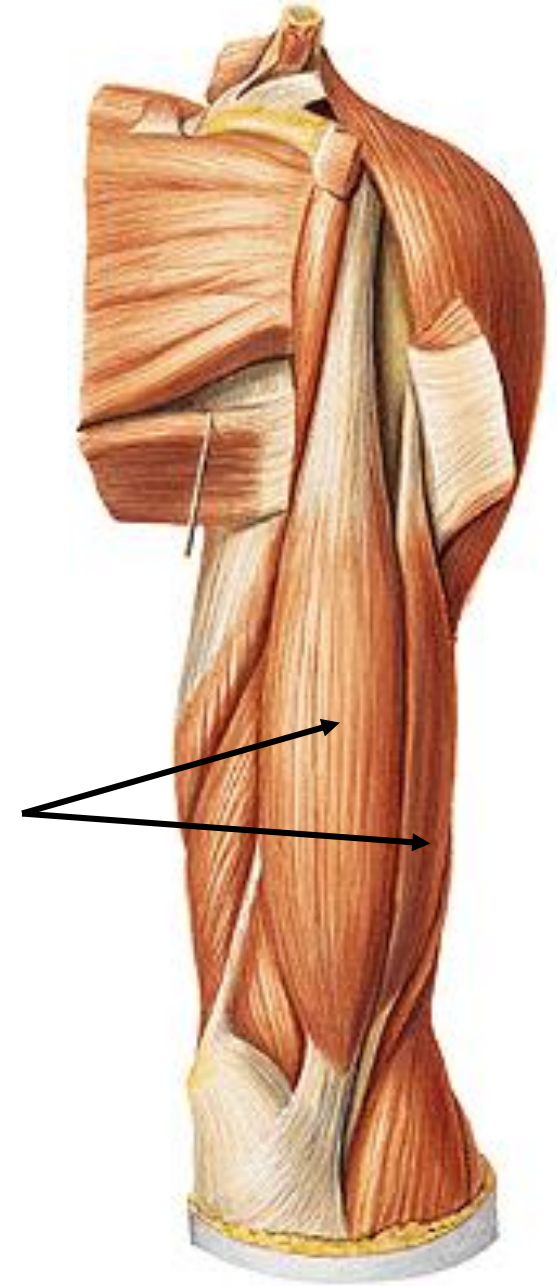
M. teres major

Görevi: Kola iç rotasyon, adduksiyon



M. biceps brachii

Görevi: Kol sabit ise ön kola, ön kol sabit ise kola fleksiyon yaptırır. Ayrıca ön kolün en kuvvetli supinatorudur.

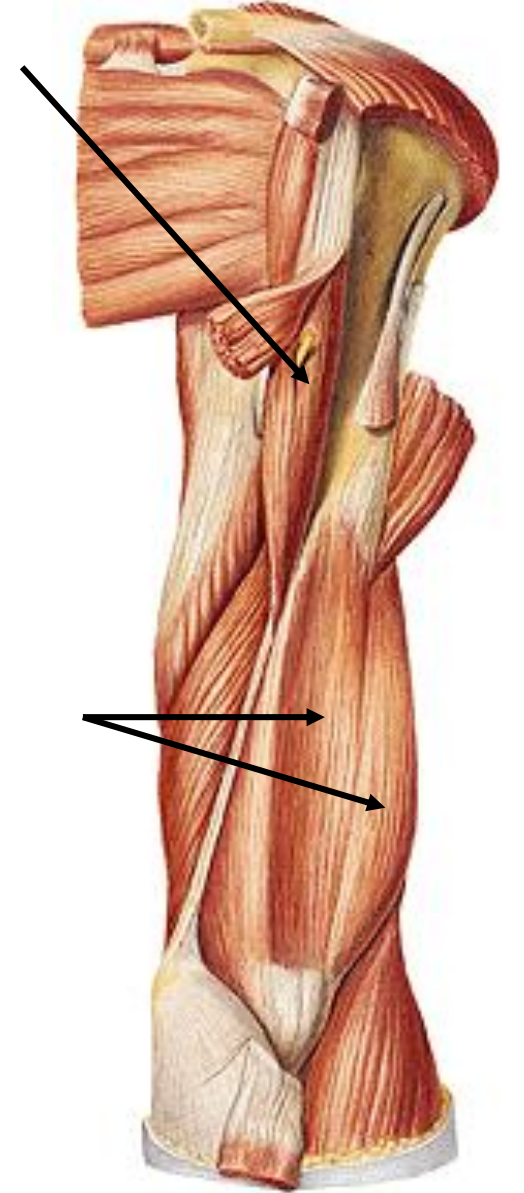


M. corachobrachialis

Görevi: Kola fleksiyon ve adduksiyon yaptırır.

M. brachialis

Görevi: Ön kola fleksiyon yaptırır.



M. triceps brachii

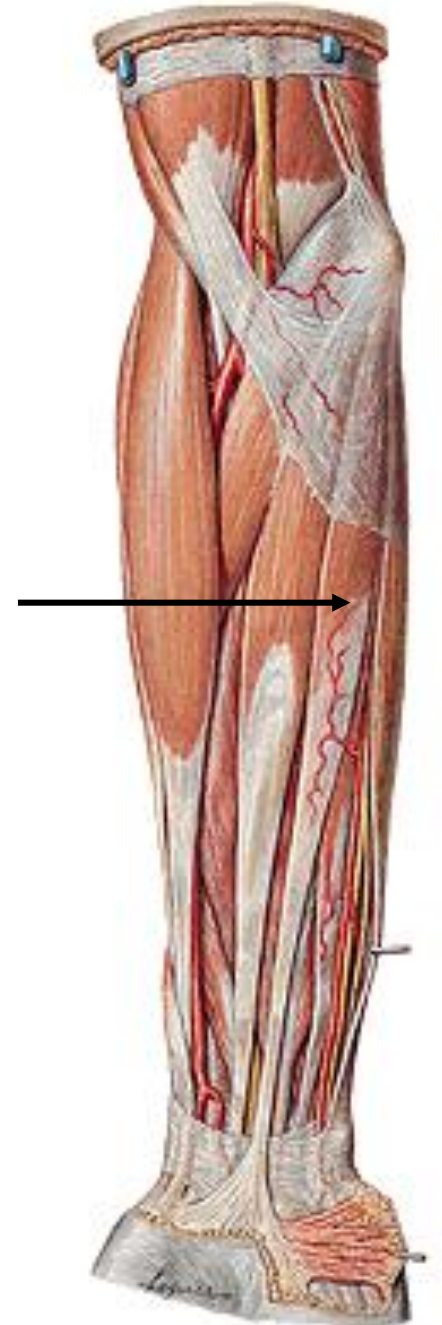
Üç başlıdır.

Görevi: Ön kolun en kuvvetli ekstensor kasıdır. Caput longum kola ekstansiyon ve adduksiyon

ÖNKOL

Ön kolun ön bölgesi

m. palmaris longus,
m. pronator teres,
m. flexor carpi radialis,
m. flexor carpi ulnaris
m. flexor digitorum superficialis
m. flexor digitorum profundus
m. flexor pollicis longus
m. pronator quadratus



Ön kolun arka bölgesi

m. brachioradialis,
m. extensor carpi radialis longus,
m. extensor carpi radialis brevis,
m. extensor digitorum,
m. extensor digiti minimi,
m. extensor carpi ulnaris ve
m. supinator
m. abductor pollicis longus
m. extensor pollicis brevis
m. extensor pollicis longus
m. extensor indicis

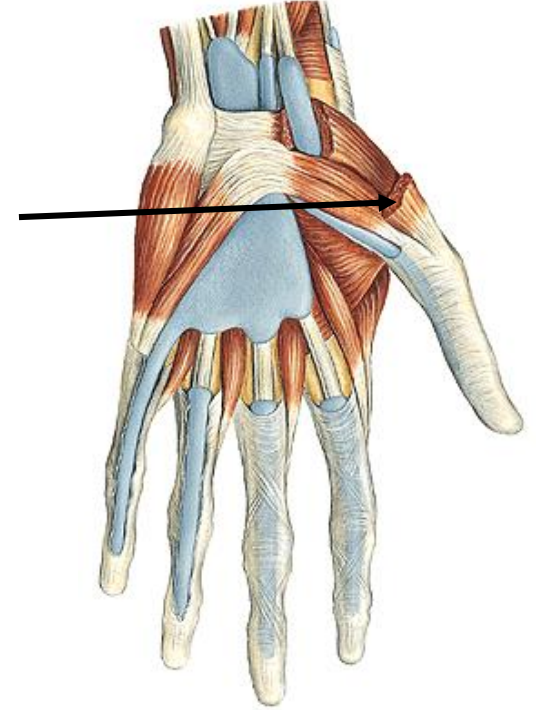
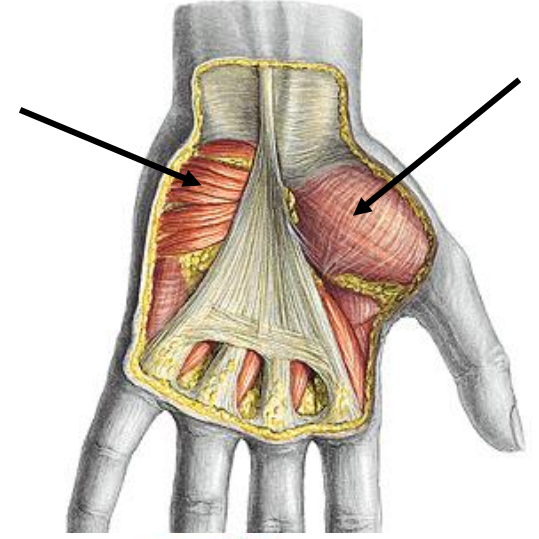


El kasları

thenar,
hypothenar ve
orta grup kaslar olarak üç grupta incelenir.

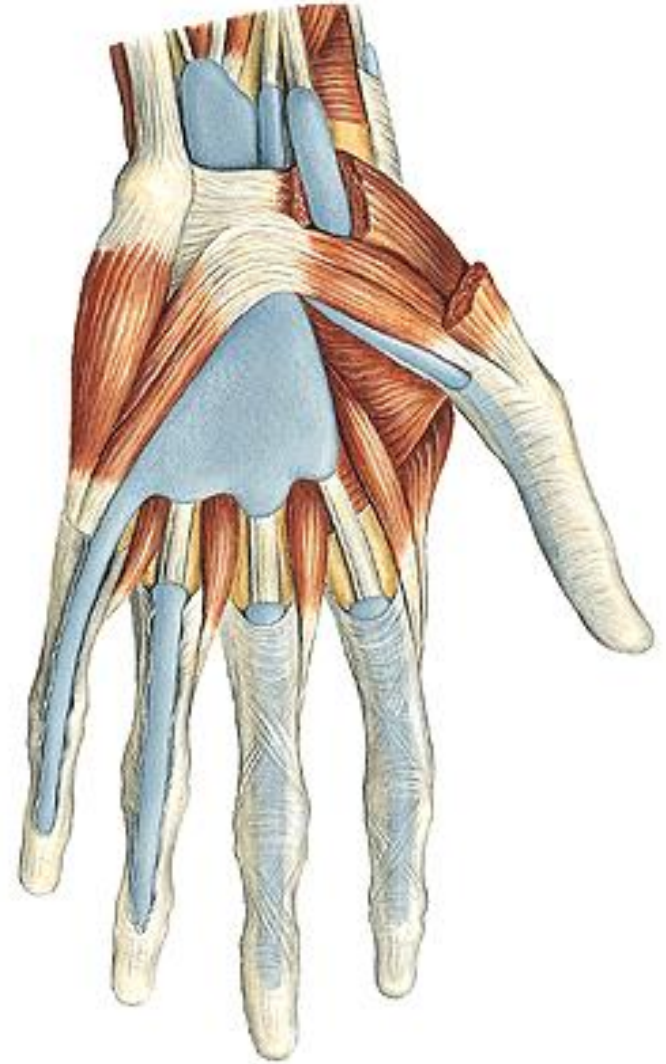
Thenar kaslar:

m. abductor pollicis brevis,
m. opponens pollicis,
m. flexor pollicis brevis ve
m. adductor pollicis



Hypothenar kaslar:

Bu kaslar;
m. palmaris brevis,
m. abductor digiti minimi,
m. flexor digiti minimi brevis ve
m. opponens digiti minimi



El ayasının ortasında bulunan kaslar:
Bu kaslar mm. lumbricales, mm. interossei olmak üzere toplam 2 grup halinde bulunurlar.

Mm. lumbricales

**2-5. Phalanx proximalis'lere fleksiyon,
Phalanx media ve distalis'lere ekstansiyon yaptırır.**

Sinirleri:

1-2 n. medianus,

3-4 n. ulnaris'ten innerve olur.

Mm. interossei

**Mm. interossei dorsales ve
mm. interossei palmares.**

