

ALT EKSTREMİTE KEMİKLERİ

ALT EKSTREMİTE KEMİKLERİ

- Kalça Bölgesi
 - Os Coxae(Pelvicum)
 - Os ilii(Ilium)
 - Os ischii(Ischium)
 - Os pubis(Pubis)
- Uyluk Bölgesi
 - Femur
 - Patella
- Bacak bölgesi
 - Tibia
 - Fibula
- Ayak Bölgesi
 - Ossa Tarsi
 - Talus
 - Calcaneus
 - Os naviculare
 - Os cuboideum
 - Os cuneiforme mediale-intermedium-laterale
 - Ossa Metatarsi
 - Ossa Digitorum(Phalanges Pedis)



Os Coxae(Pelvicum)

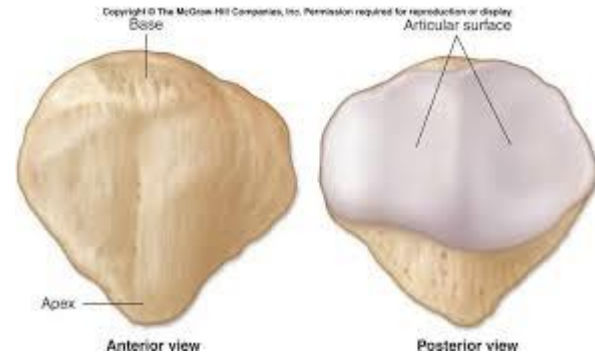
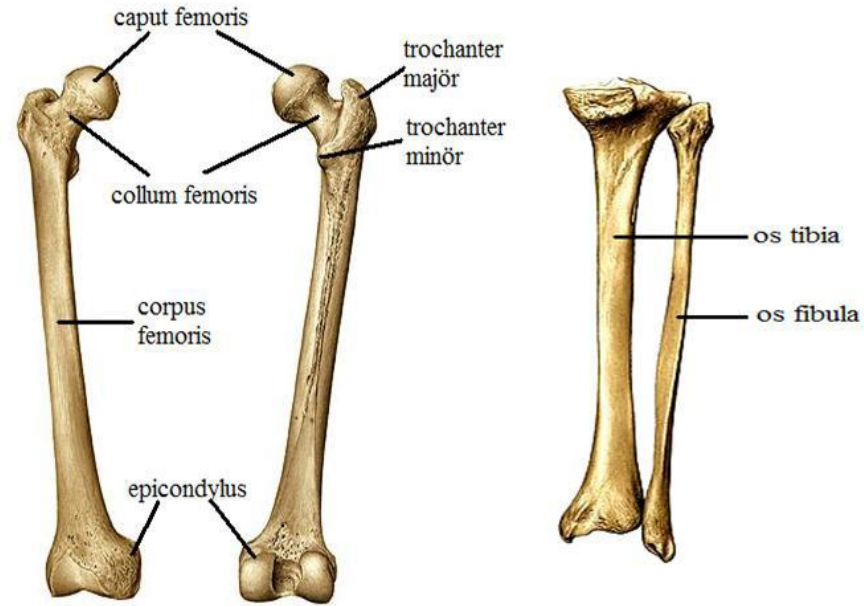
- Os ilii(Ilium)
 - spina ilica anterior superior
 - spina ilica anterior inferior
 - spina iliaca posterior superior
 - spina iliaca posterior inferior
- Os ischii(Ischium)
 - tuber ischiadicum
- Os pubis(Pubis)
 - symphysis pubica

Acatabulum

Foramen Obturatum

Femur – Patella

- Vücudun en uzun kemiğidir.
- Vücut uzunluğunun 1/4'ü kadardır.
- Extremitas Proximalis
- Corpus Femoris
- Extremitas Distalis

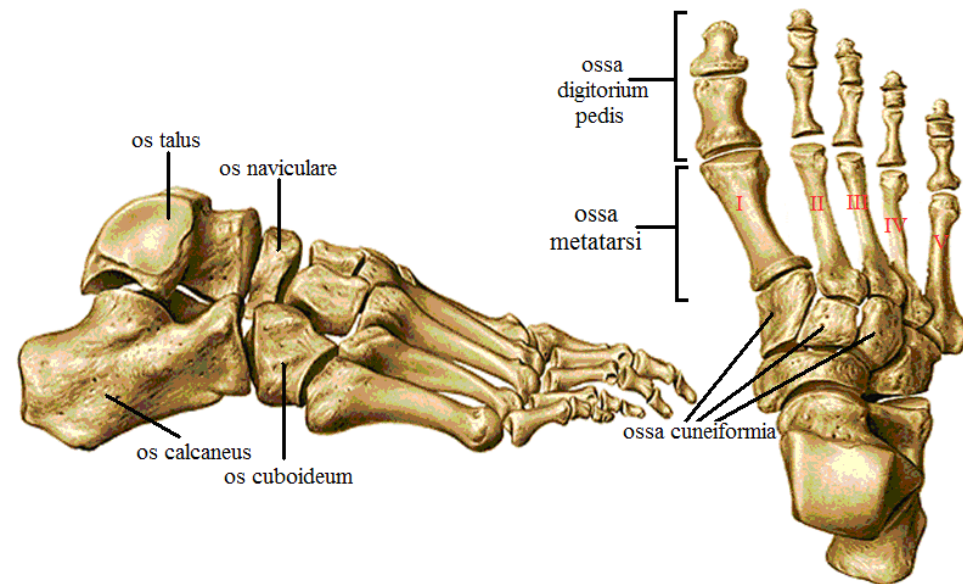


Bacak Kemikleri (Ossa Cruris)

- **Os Tibia**
 - tuberositas tibia
- **Os Fibula**
 - caput fibula

Ossa Tarsi

- 7 adet kemik bulunur.
- Proksimal sıra
 - Talus
 - Calcaneus
 - Os naviculare
- Distal sıra
 - Os cuneiforme mediale
 - Os cuneiforme intermedium
 - Os cuneiforme laterale
 - Os cuboideum



Ossa Metatarsi – Ossa Digitorum (Phalanges Pedis)

