

# SUT ve Fatura İnceleme Süreci

# İçerik

- **Sağlık İstatistikleri**
- **Sosyal Güvenlik Kurumu-Kurumsal Yapı**
- **Sosyal Sigortalar ve Genel Sağlık Sigortası Kanunu**
- **Sağlık Uygulama Tebliği ve Ekleri**
- **Fatura ve İlgili Belgelerin İncelenmesi**

# Sađlık İstatistikleri-2018

Tablo 8.1. Yıllara ve Kurum Türlerine Göre Toplam Hekime Müracaat Sayısı, Tüm Sektörler

	2002	2014	2015	2016	2017	2018
Sağlık Ocağı	69.103.517	-	-	-	-	-
Aile Hekimliği	-	214.120.750	208.538.951	205.549.931	228.098.527	258.436.607
Verem Savaş Dispanseri	2.012.458	1.643.937	1.495.558	1.374.153	1.391.817	1.332.580
ÇEKÜS Birimi*	2.980.481	660.056	548.433	525.011	646.856	366.095
TSM'ler Tarafından Yapılan Diğer Muayeneler*	-	2.234.348	3.457.520	8.080.631	4.496.425	4.821.348
Özel Poliklinikler	731.132	546.514	523.694	461.013	501.993	539.593
<b>Birinci Basamak Toplamı</b>	<b>74.827.588</b>	<b>219.205.605</b>	<b>214.564.156</b>	<b>215.990.739</b>	<b>235.135.618</b>	<b>265.496.223</b>
Özel Tıp Merkezleri	9.824.802	28.208.781	26.953.360	22.069.610	18.912.829	19.055.722
<b>Hastaneler</b>	<b>124.313.659</b>	<b>396.577.644</b>	<b>418.581.931</b>	<b>447.648.830</b>	<b>464.876.362</b>	<b>497.963.259</b>
Sağlık Bakanlığı	109.793.128	292.100.331	306.825.524	340.080.539	353.703.814	380.623.055
Üniversite	8.823.361	32.143.930	34.539.363	36.420.413	38.963.933	42.665.139
Özel	5.697.170	72.333.383	77.217.044	71.147.878	72.208.615	74.675.065
<b>2. ve 3. Basamak Toplamı</b>	<b>134.138.461</b>	<b>424.786.425</b>	<b>445.535.291</b>	<b>469.718.440</b>	<b>483.789.191</b>	<b>517.018.981</b>
<b>Genel Toplam</b>	<b>208.966.049</b>	<b>643.992.030</b>	<b>660.099.447</b>	<b>685.709.179</b>	<b>718.924.809</b>	<b>782.515.204</b>

Kaynak: Halk Sağlığı Genel Müdürlüğü, Sağlık Hizmetleri Genel Müdürlüğü

\*Danışmanlık hizmeti başvuruları, hekime müracaat sayısına dahil edilmedi.

## Saęlık harcamalarına iliřkin temel gstergeler, 2017, 2018

	2017	2018
Toplam saęlık harcaması		
Milyon Trk Lirası (TL)	140 647	165 234
Milyon ABD Doları (\$)	38 551	35 006
Kiři baři saęlık harcaması		
Trk Lirası (TL)	1 751	2 030
ABD Doları (\$)	480	430
Toplam saęlık harcamasının gayri safi yurtiçi hasılaya oranı (%)	4,5	4,4
Genel devlet saęlık harcamasının toplam saęlık harcamasına oranı (%)	78,0	77,5
Hanehalkı cepten saęlık harcamasının toplam saęlık harcamasına oranı (%)	17,1	17,3

# Sosyal Gvenlik Kurumu-Kurumsal Yapı

# SGK

- Kamu tüzel kişiliğine haiz, idarî ve malî açıdan özerk, bu Kanunda hüküm bulunmayan durumlarda özel hukuk hükümlerine tâbidir.
- Kurum, Çalışma, Aile ve Sosyal Hizmetler Bakanlığının ilgili kuruluşudur.
- Kurumun merkezi Ankara'dadır.

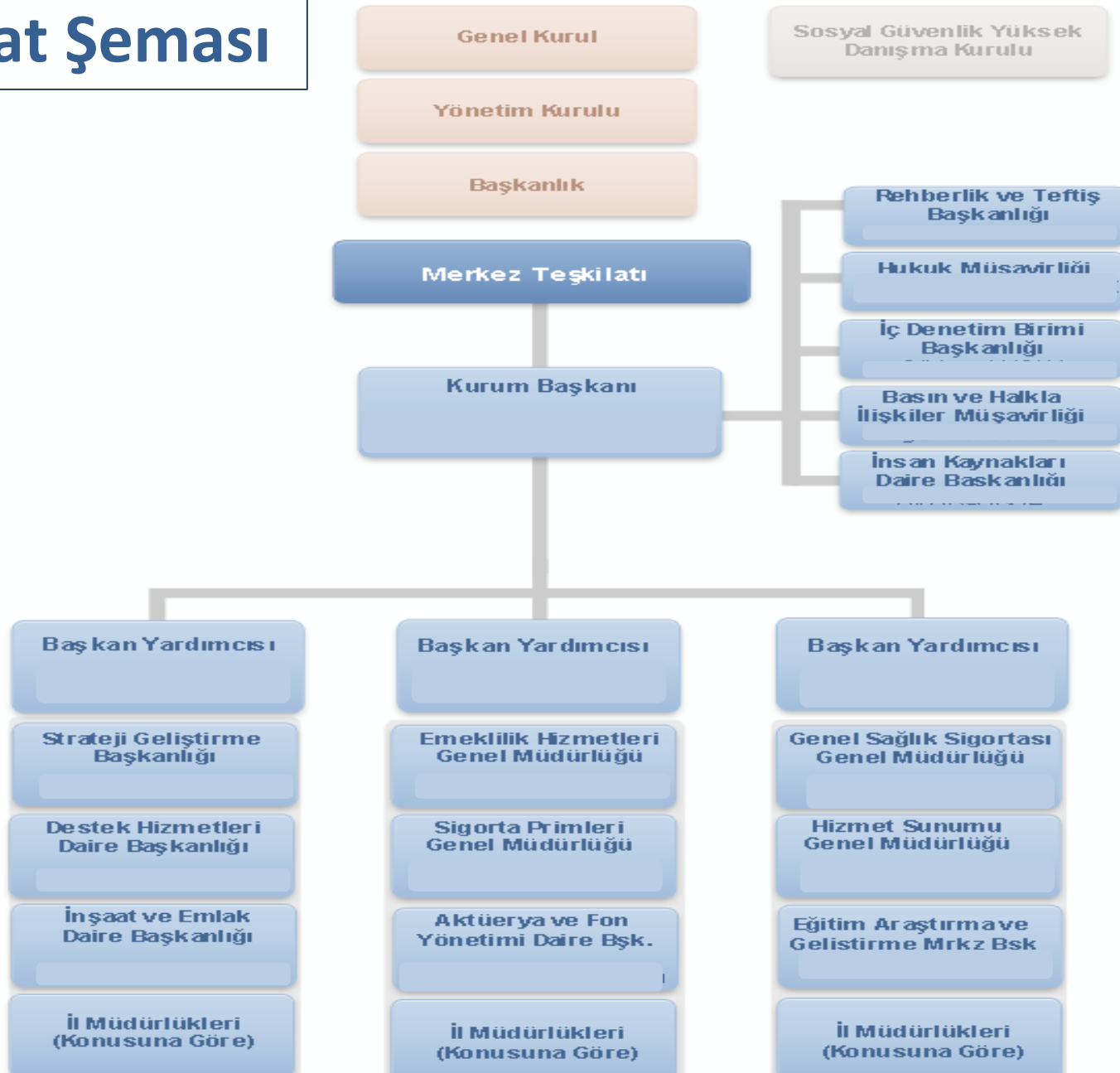
# Organizasyonel Yapı



# Kurumun Organları

- Genel Kurul
- Yönetim Kurulu
- Başkanlık

# Teşkilat Şeması



# Ana Hizmet Birimleri

- Genel Saęlık Sigortası Genel M¼d¼rl¼ę¼
- Hizmet Sunumu Genel M¼d¼rl¼ę¼
- Emeklilik Hizmetleri Genel M¼d¼rl¼ę¼
- Sigorta Primleri Genel M¼d¼rl¼ę¼
- Rehberlik ve Teftiř Bařkanlıęı
- Akt¼erya ve Fon Y¼netimi Daire Bařkanlıęı

# Sađlık Uygulama Tebliđi ve Ekleri

# SUT Metni

## **BİRİNCİ BÖLÜM**

### **Genel Hükümler**

- 1.1 - Amaç
- 1.2 - Kapsam
- 1.3 - Dayanak
- 1.4 - Sağlık hizmeti sunucuları
- 1.5 - Sağlık hizmeti sunucularına müracaat ve yükümlülükler
- 1.6 - Kimlik tespiti
- 1.7 - Provizyon işlemleri
- 1.8 - Katılım payı
- 1.9 - İlave ücret
- 1.10 - Sağlık raporlarının düzenlenmesi
- 1.11 - SGK Hekim Şifresi

## **İKİNCİ BÖLÜM**

### **Tanı ve Tedavi**

- 2.1 - Tedavi kategorileri ve ilişkili tanımlar
- 2.2 - Finansmanı sağlanan sağlık hizmetlerinin sağlanma yöntemleri ve ödeme kuralları
- 2.3 - Acil sağlık hizmetleri
- 2.4 - Bazı tetkik ve tedavi yöntemlerinin usul ve esasları
- 2.5 - Yurt dışında tedavi
- 2.6 - Yol ve gündelik giderleri

## **ÜÇÜNCÜ BÖLÜM**

### **Tıbbi Malzeme**

- 3.1 - Tıbbi malzeme temin esasları
- 3.2 - Tıbbi malzeme ödeme esasları
- 3.3 - Bazı tıbbi malzemelerin temin edilme esasları

# Fatura ve İlgili Belgelerin İncelenmesi

# Örnekleme Yoluyla İnceleme-1

- Sağlık hizmeti sunan sağlık kurumlarınının hizmet bedeli olarak düzenledikleri ve ödenmek üzere Kuruma gönderdikleri faturalar, **genel sonuçlar verecek şekilde % 5 ilâ % 10 oranında örnekleme metoduyla incelenir.**
- İnceleme sonucunda incelenen döneme ait bütün faturalara uygulanmak suretiyle ödenecek tutar tespit edilir ve buna göre ödeme yapılır.