

MÜZE EĞİTİMİ



MÜZE NEDİR?



MÜZE, toplumun hizmetinde, **halka açık,** insanların **eđitimi** ve **eđlenmesi** için somut ve somut olmayan insana ve çevreye ilişkin unsurları toplayan, koruyan, arařtıran, **iletiřim kuran,** sergileyen, kâr düşüncesinden bađımsız ve sürekliđi olan bir kuruluřtur (ICOM, 2003).

**Müzeden daha heyecan verici, daha eğlenceli mekanlar vardır!
Müze sıkıcı bir yerdir! Karanlık ve soğuktur...
"Müzedeki nesnelere dokunmak yasak"
Müzelere yok olmuş uygarlıklar sergileniyor!
Müzedeki nesnelere canlandırma yaparak ve dokunarak daha iyi öğrenilebilir!!**





“Müze toplumun tarihini ve geçmişini yansıtan gençlerin oraya giderek bilinçlendiği yerlerdir”

“Müzeler derslerin anlaşılması için gerekli yerlerdir”

“Müze gitmek bana sosyal bilgiler dersinde yardım eder”

“Bir nesneye tek bir açıdan yaklaşmamak gerekmektedir. Bir nesnenin farklı yönlerini keşfetmek gerekmektedir.”

“Müzedede insanların bakış açılarının nasıl değiştiğini öğreniriz. Hayatın değerini ve zorluklarını anlarız.”



SKIN X-

Use the x-
table to m

Your skeletal
an amazing st
your body. Liv
connective tis
give you coord

As you grow, y
you and respon
If you are injur
you exercise a
bones grow str

THE SKULL AND FACE
THE RIBS AND THORAX
THE SPINE AND NECK
THE PELVIS AND LEGS
THE UPPER LIMBS
THE LOWER LIMBS

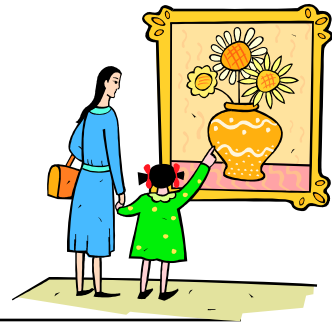


Washington Ulusal Doğa Tarihi Müzesi, 1869



İstanbul Arkeoloji Müzesi, 1933

Çağdaş Müze



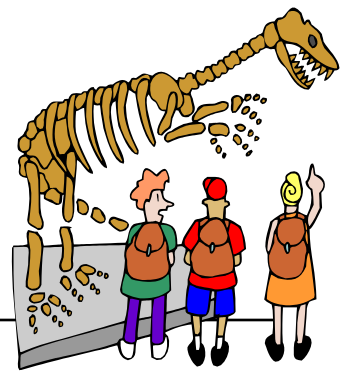
- Nesneleri biriktirmekten çok **kullanan**
- Somut olmayan **kültür mirasıyla ilgilenen**
- Koleksiyondan çok **topluluğun gereksinmesiyle ilgilenen**
- Ziyaretçilerle **yakın ilişkiler kuran**
- Ziyaretçinin müzeye **aktif katılımını, işbirliğini sağlayan**
- Ziyaretçi **araştırması yapan** (profil hakkında)
- **Farklılıkları kaynaştıran**
- **Düşündüren, araştırmaya yönelten müze'dir.**

Uluslararası Sanatlar Müzesi, ABD

Merak + heyecan + öğrenme isteđi



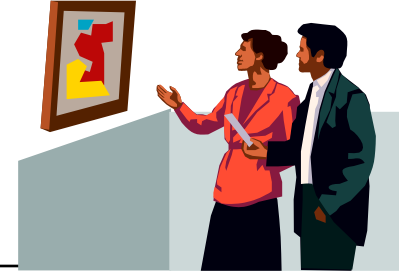
Çağdaş müze;



- **Çocuğa, gence, yaşlıya, engelliye eğitim veren;**
- **Bireyi, aileyi, okulu etkinlik kapsamına alan;**
- **Yetişkin eğitimi, halk eğitimi, toplum eğitimi, yaşam boyu eğitim yapan;**
- **Bireyin gelişmesine ve toplumun kalkınmasına katkıda bulunan gerçek bir eğitim kurumudur.**



Hamburg Denizcilik Müzesi



- **Sergilenen objelerle insanlar arasında köprü kurarak, objeleri yaşantıları ile bütünleştirmelerini sağlamak**
- **Objelerin insan yaşamının somut ve otantik bir belgesi olarak algılanmasını sağlamak**
- **İnsanların siyasal, kültürel, sosyal, bilimsel, ekonomik ve ekolojik ilişkileri anlamalarını sağlamak, onların araştırmacı yönlerini geliştirmek**
- **Bireylerin zamanını yaratıcı bir biçimde değerlendirmek**

-
- **Müzeyi bir yaşam biçimi haline getirmek,**
 - **İletişim, öğrenme ve sosyal gelişmeyi sağlamak**
 - **Ekonomik, sosyal ve siyasal gelişmeye katkıda bulunmak**
 - **Kendini tanımayı, kimlik geliştirmeyi ve değişimi sağlamak**
 - **Müze ekonomisini geliştirmek**
 - **Turizme katkı sağlamak**





**British Museum
Inghilterre, Londra**





Bizans Müzesi
Yunanistan, Atina

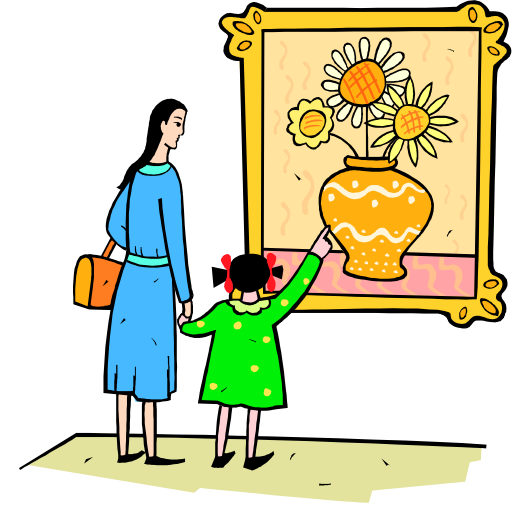





Imaginosity Keşif Müzesi, Dublin

Müze Eđitimi

1. Temel eđitimde ve yařam boyu öğrenme sürecinde yařantılara dayalı, çok yönlü bir öğrenme ve yařam alanı olarak müzelerin etkin kullanımımızdır.





2. Müzelerin mevcut koleksiyonlarını kullanarak, ziyaretçilerde merak, ilgi ve heyecan uyandıracak ziyaretçi merkezli eğitim programları ve yaparak – yaşayarak öğrenmeye olanak sağlayan etkinlikler hazırlama sürecidir.

**Hamburg İş Müzesi
Tempa Galerisi**



Müze Eğitiminin Çıkış Noktası:

*Müze koleksiyonlarında yer alan nesnelerin her biri önemli birer **bilgi kaynağıdır**. Nesneler ile insanlar arasında doğrudan ya da dolaylı yollarla bağ kurmak, müze ortamından eğitim amacıyla faydalanmak, müze aracılığıyla toplumu aydınlatmak ve topluma "**akılcı eğlence**" olanakları sunmak günümüzde müzelerin en önemli işlevi olmuştur.*

Hamburg Klick Çocuk Müzesi

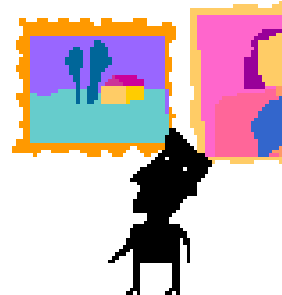


AMAÇ: Geleceğe – Bilgi ve Duygu Çağına hazırlanmak için müze eğitimi

Müze eğitimi, insanlararası iletişimi ve etkileşimi, okul vb. kurumlar ile yaşam ilişkisini geliştirici bir alan olarak müze ve galerilerin her yaş insan için ideal bir öğrenme ve eğitim ortamı olmasını amaçlamaktadır.

DÜNYADA MÜZE EĞİTİMİ

- **19. yüzyıl (Başlangıç)**
- **20. yüzyılın ilk yarısı (Duraklama)**
- **20. yüzyılın ikinci yarısı (Yükseliş)...*çocuk müzelerinin sayısındaki artışın etkisi büyüktür.***
- **21. yüzyıl (zirve)**







Müze Eğitimi – Öğrenme İlişkisi





Müzeler Aktif Öğrenme Ortamlarıdır...

Öğrenme Nedir?

Aktif Öğrenme Nasıl Gerçekleşir?

Öğrenme:

Davranışlarda ya da öğrenilmiş biçimde davranabilme kapasitesinde meydana gelen ve pratikten, deneyimin diğer şekillerine kadar çeşitli alanlarda sonuç veren kalıcı bir değişikliktir (Schunk, 2009).

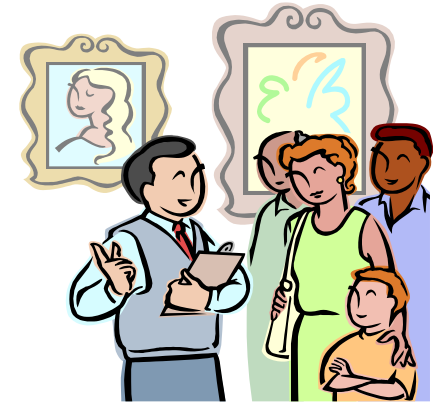


ÖĞRENME İLKELERİ

- **Öğrenme aktif bir süreçtir.**
- **İnsan öğrenmeyi öğrenirken öğrenir.**
- **Anlamalı öğrenme zihinsel bir süreci gerektirir.**
- **Öğrenmede dil gereklidir.**
- **Öğrenme sosyal/etkileşimsel bir etkinliktir.**
- **Öğrenme ortama bağlıdır.**
- **Öğrenmede bilgiye ihtiyaç vardır**
- **Öğrenme zaman alır.**
- **Motivasyon öğrenmenin temel bileşkenidir.**

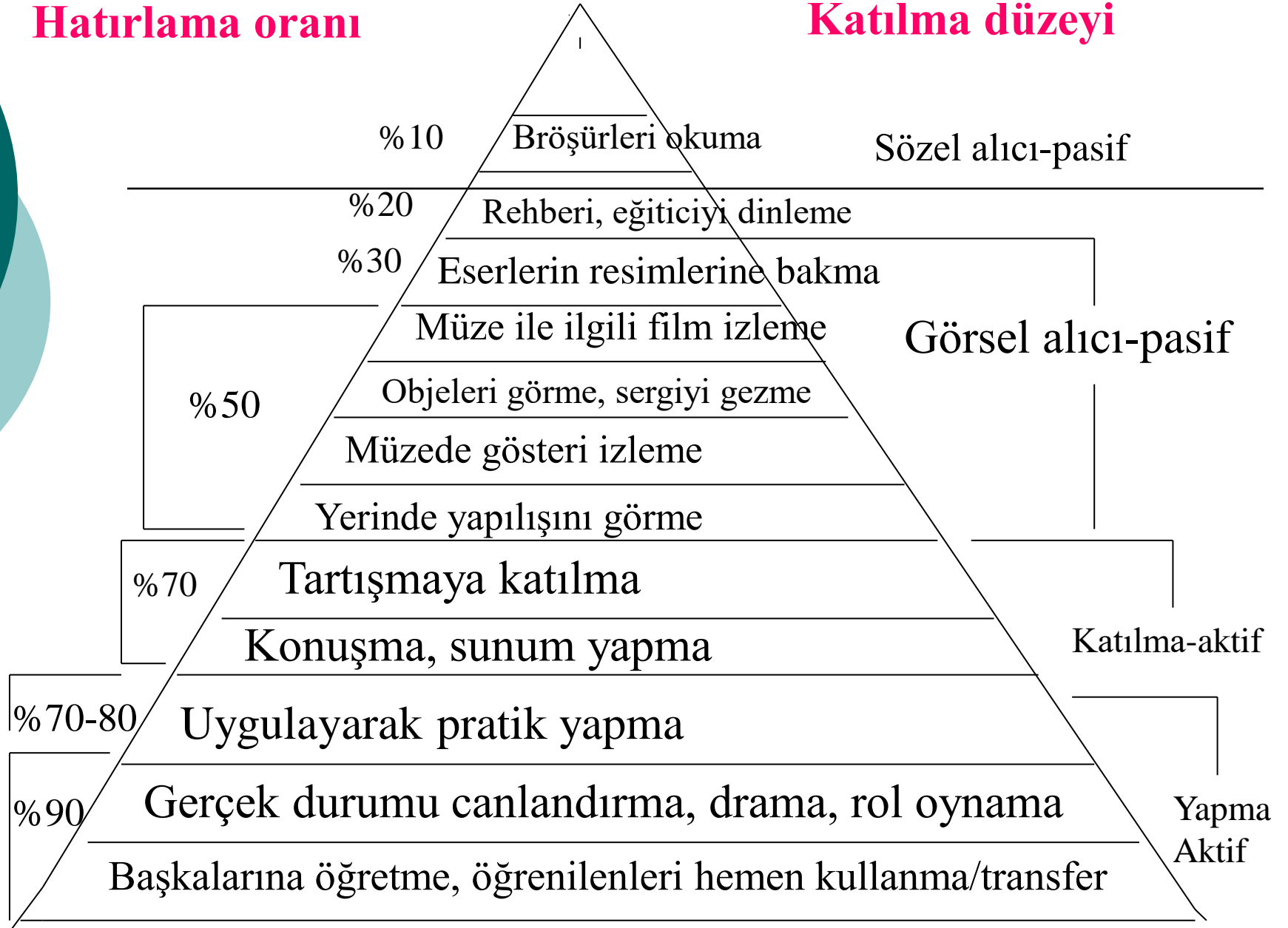
Öğrenme Tarzları

- **Görsel**
Görerek öğrenme
- **İşitsel**
Dinleyerek öğrenme
- **Bedensel/Kinestetik**
Yaparak, dokunarak, hareket ederek öğrenme



Hatırlama oranı

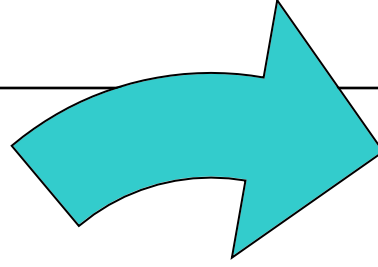
Katılma düzeyi



YAŞANTI VE ÖĞRENME KONİSİ (Dale, 1969)

İnsanlar,
Okuduklarının %10'unu,
Duyduklarının %20'sini,
Gördüklerinin % 30'unu,
Hem görüp hem duyduklarının %50'sini,
Görüp, duyup, söylediklerinin %80'ini,
Görüp, duyup, yapıp, söylediklerinin %90'ını
HATIRLARLAR...

**Bilgileri Paylaşma: Sosyal
beceriler**

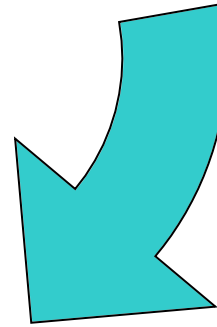


KATILIM

DAYANIŞMA/İŞBİRLİĞİ

**MÜZEDE
YER ALAN
BİLGİLER**

**Bilgileri Kullanma:
Yaratıcı
düşünme**

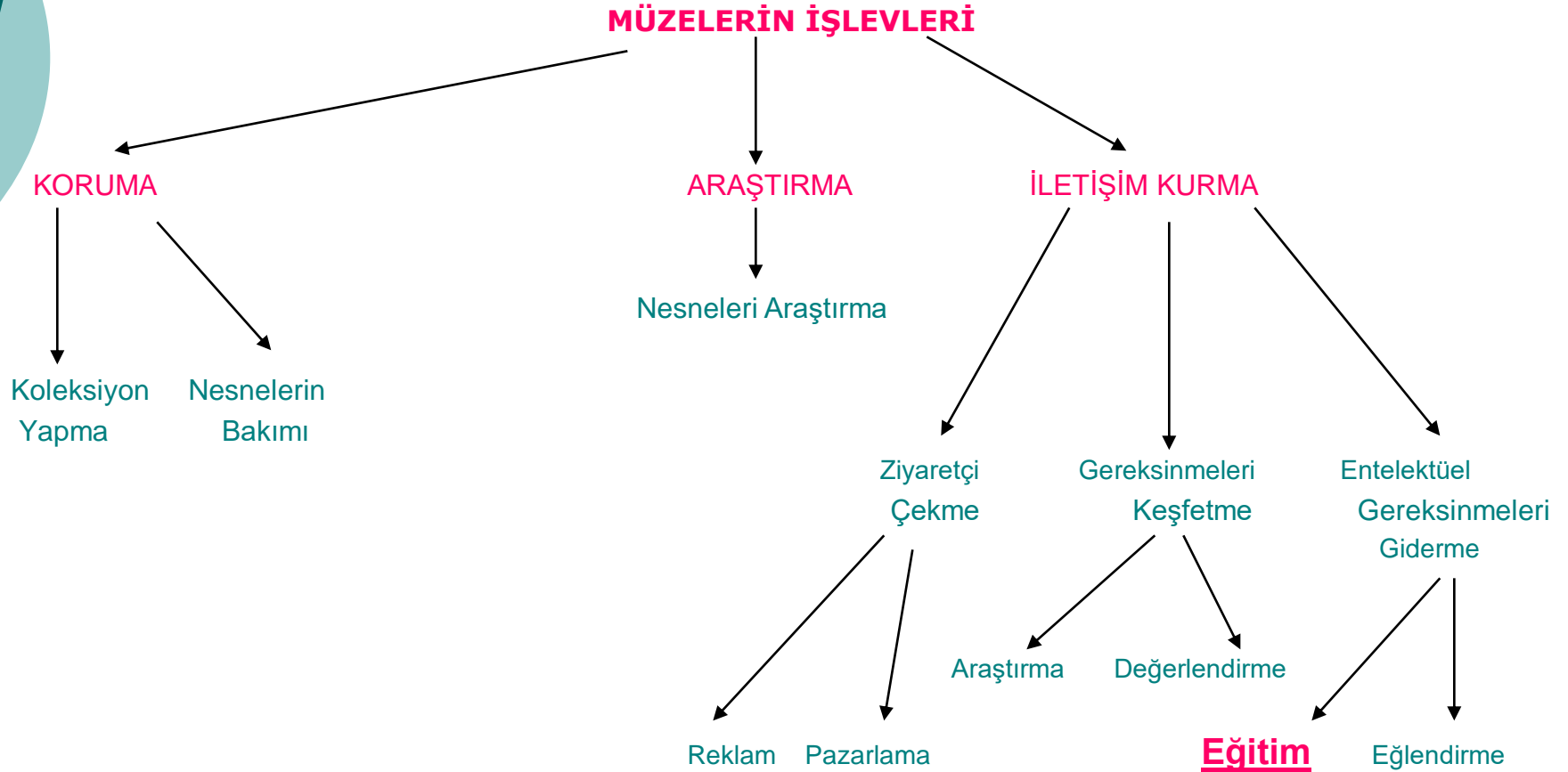


GÜÇLENME

Bilgilere Erişim :
Eleştirel düşünme,
problem çözme

Müzedede öğrenmenin temel boyutları

MÜZELERİN İŞLEVLERİ



Kaynak: Hooper-Greenhill, *Museum and their visitors*, 1996'dan geliştirilmiştir.

MÜZELERİN EĞİTİM YÖNTEMLERİ

KİTLE İLETİŞİMİ

UZAKTAN ÖĞRENME YOLUYLA EĞİTİM

- Gösterimler
- Sergiler
- Yayınlar
- Videolar
- Öğretmen takımları
- Ödünç verme hizmetleri
- Gezici müze

KİŞİLERARASI İLETİŞİM

YÜZYÜZE ÖĞRETME YOLUYLA EĞİTİM

- Elle yoklama
- Çizim yapma
- Yapma
- Konuşma
- Drama
- Konferanslar
- Atölyeler

Müzedeki
Toplumda

Kaynak: Hooper-Greenhill, *Museums and their visitors*, 1996.





Hamburg Sanayi Müzesi Eğitim Atölyesi

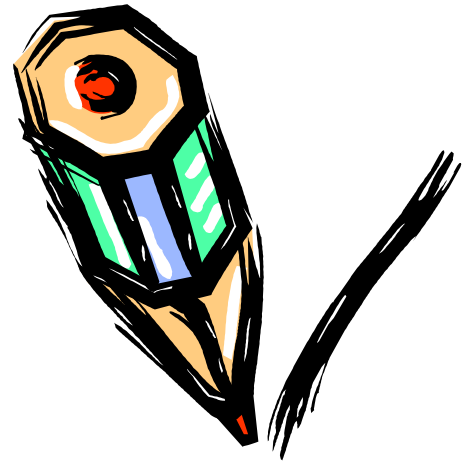
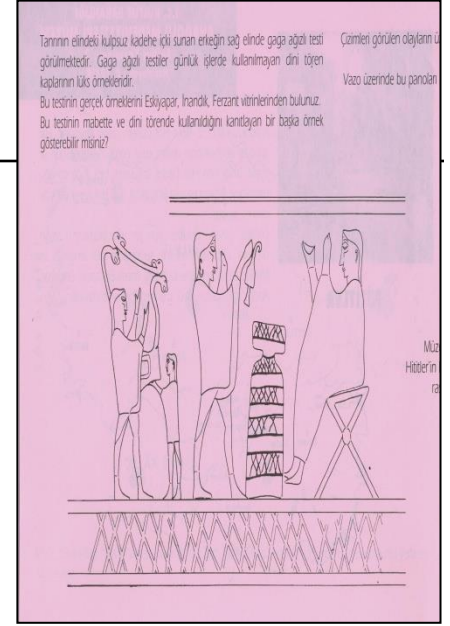
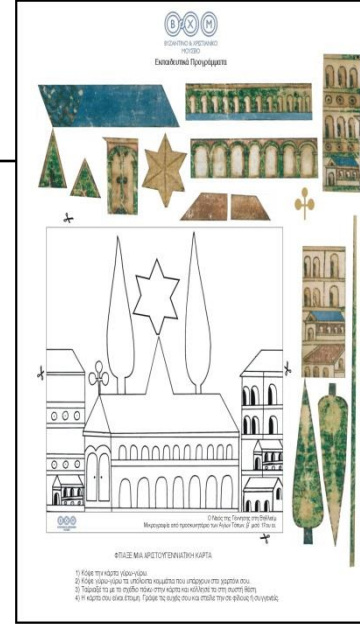
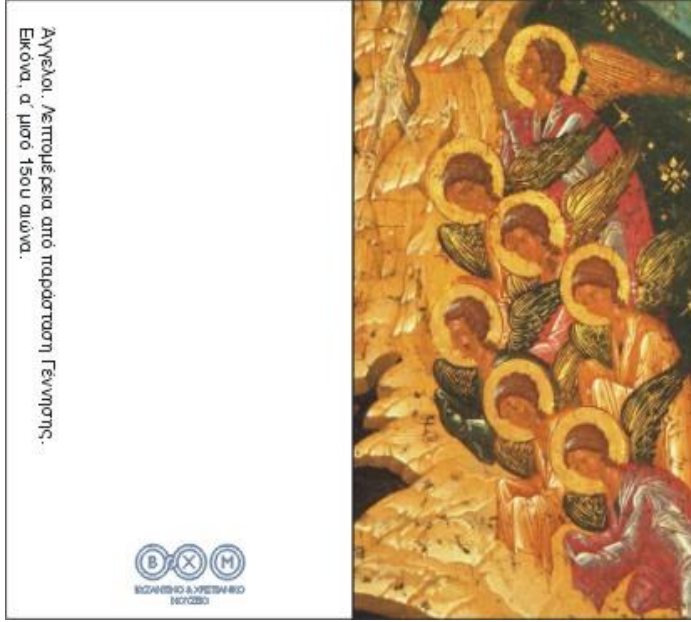
Kitlelerarası İletişim: Yüzyüze + Yapararak / Yaşayarak



Hamburg Denizcilik Müzesi eğitim etkinliği



Kitle İletişimi: Gösterim, sergi, yayın vb



Kiklad Sanatı Seti



Antik Yunan'da Oyun



Antik Dönem Seramik Sanatı





COLLECTIONS CENTRAL ONLINE



Welcome! To begin exploring our collection, click on any object on this page. You can also draw an object, check out an online exhibit or use the search tool.



draw

exhibits

search

BROOKLYN CHILDREN'S MUSEUM

Behind the Scenes at Collections Central



Kitle İletişimi: Çevrimiçi (online) sergiler

pick an object to draw

Click on an object to go to the drawing sketchpad.



Black-crowned Night Heron

[\[About This Object\]](#)



Figure Whistle

[\[About This Object\]](#)



Eighty-eight Butterfly

[\[About This Object\]](#)



Ganesh Mask

[\[About This Object\]](#)



Bus (Tap-Tap)

[\[About This Object\]](#)



Black-Tailed

[\[About This Object\]](#)



Asian Barbie Doll

[\[About This Object\]](#)



Yellow Perch Skeleton

[\[About This Object\]](#)

[< Back](#)

look & draw

[Collections Central](#)

[< Back](#)



Drawing Tool Help

Send us your drawing and it might be posted on this website.

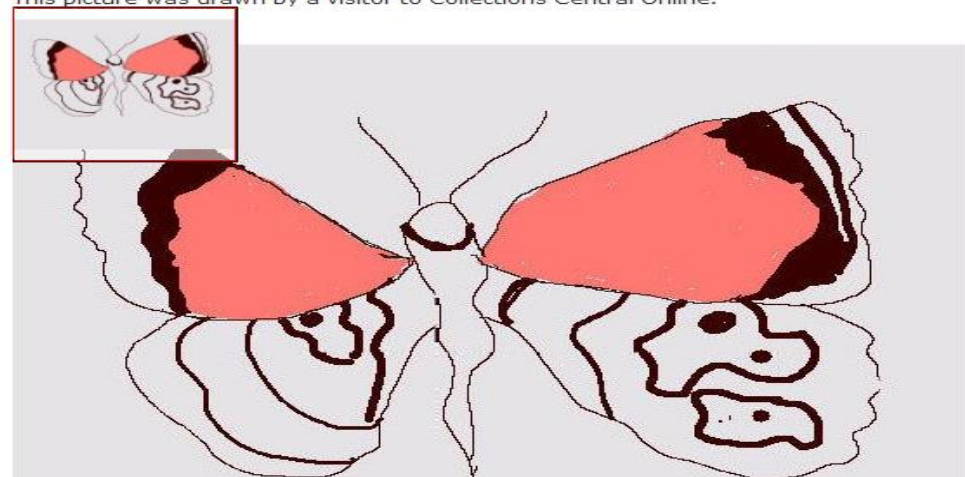
To submit: Enter a title, your name, and click Send.

When you see: "Successfully saved image!," your drawing has been received. Thank you.

other ways to explore objects

Eighty-eight Butterfly

"The squasd butterfly" by Tony
This picture was drawn by a visitor to Collections Central Online.



[< Back](#)



Where is it from?
Found in: Central America
Found in: South America

How old is it?
Collected: 20th century

How big is it?
Wingspan: 1 3/4"



ZOOM



DRAW IT

What is it?

Eighty-eight Butterfly
Diaethria clymena

This object is part of the category: [Butterflies and Moths](#)
[More from this category](#)

OTHER VIEWS



Who would believe that a butterfly's pattern could look like a number? Each of the Eighty-eight Butterfly's bottom wings shows the number 88. Its bright red spots and bold black and white pattern attracts the attention of predators and warns them not to eat the butterfly.

If you click on the image in "Other Views," you'll see the upperside of the Eighty-eight Butterfly. It has a black background with blue stripes - a very different pattern compared to the underside.

The Eighty-eight Butterfly lives in tropical rainforests, where butterfly observers can see it sipping sweet juices from rotting fruit and mineral-rich water from animal waste and dung. It is found in South America in Peru, Ecuador and Brazil. In Central America it is found in Costa Rica north to Guatemala.

Acquisition source unknown
Object number: BIO.4455

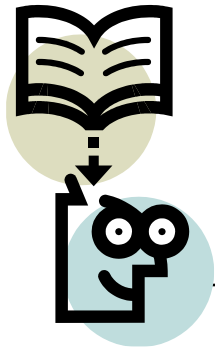
Rahmi M. Koç Müzesi Müzebüs



**MÜZEBÜS**

geze geze müze

Amerikan Yerlileri Müzesi ABD



Müze Eğitiminin İlkeleri - 1

- **Sürekli, yaşam boyu**
- **Her müzenin eğitimi kendine özgü**
- **Koleksiyonlar ile ziyaretçilerin gereksinimleri ve ilgileri arasında ilişki**
- **Koleksiyonları incelemek önemli**
- **Eğitim için uygun nesnelere seçmek önemli**
- **Koleksiyonlar ile hedef kitle arasında ilişki kurmak önemli**
- **Ziyaretçinin çevreyle ve nesnelere etkin bir etkileşim içinde olması sağlanmalı**

Müze Eğitiminin İlkeleri - 2

- **Duyulara, düş gücüne, yaratıcılığa yönelmek önemli**
- **“Nesnelerden öğrenme” , duyuları temel alır, yaşantıya dayanır**
- **Zorunlu değil gönüllüdür**
- **Hoşa gitmesi, haz vermesi beklenir**
- **Somuttan soyuta giden düşünmeyi geliştirir**

(Kaynak: Hooper-Greenhill 1999'dan geliştirilmiştir.)





Frankfurt Çocuk Müzesi Kağıt Yapım Atölyesi

MÜZE EĞİTİMİNDE TEMEL İLKE

- Çocukların müzede:
 - Aktif olması
 - Araştırması
 - Keşfetmesi
 - Denemesi
 - Yaşamaları
 - Eğlenmesi
 - Haz duyması..... dır.

"Lütfen dokun"

"Bu müzede dokunmamak yasaktır"



Manchester Müzesi, İngiltere

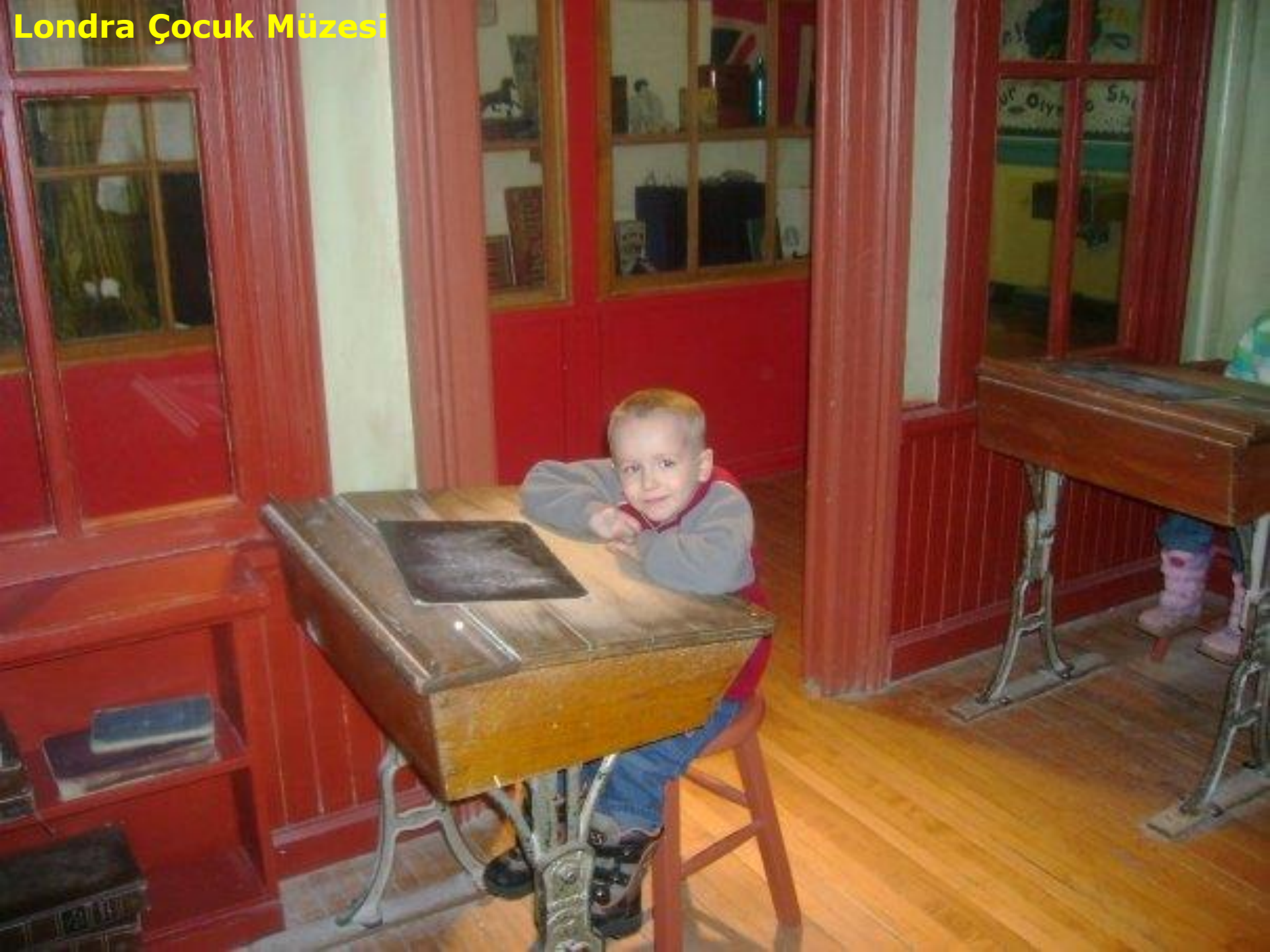
Klick Çocuk Müzesi, Almanya





Indianapolis Çocuk Müzesi, ABD

Londra Çocuk Müzesi





Müze Eğitim Etkinlikleri / Yöntemler:

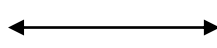
1. Atölye çalışmaları
2. Çalışma Yaprakları
3. Yaratıcı Drama
4. Dokunma Etkinliği (hands-on)
5. Müzede Oyun
6. Nesnelere Çalışma
7. Karşılaştırma
8. Beyin Fırtınası
9. Tartışma
10. Kültürel ve doğa keşif etkinlikleri
11. İmgelem Bulma
12. Kurslar
13. Genel Öğretim Yöntem ve Teknikleri
14. Müzede rehberli tur



Yöntemlerden örnekler...

- **Müzedede Oyun:** Müzedede Arama bulma oyunları, karşılaştırma oyunları vb.
- **İmgelem Kullanma:** Resimleme, öyküleme, Şiir, Kafiye vb. oluşturma, Öykü bulma, Örüntü bulma vb.
- **Keşif Yapma:** Kültürel keşif, Doğal keşif, Mimari Keşif vb.
- **Canlandırma, Yeniden Oluşturma:** Yaratıcı Drama, Rol yapma, canlandırma
- **Tartışma (Grup Çalışması):** Beyin Fırtınası, Tanıtım hazırlama, imge değerlendirme, tartışma grupları vb.
- **Gözlem**

MÜZE
Mesaj



Etkileşimsel müze yaşantısı
Bireysel, sosyal, fiziksel

BİREY
Anlam



- Objelerle etkileşim (algılar, ilgiler)
- Gözlem: Duyguları ifade etme
Anlamlılık, hayal gücü, yorumlama
- Kendi yaşamına bağlama
- Ön hazırlık/bilgilenme
- Müzenin anlamı/bakış açısı/yapısı
- Objelerin anlamı/objeleri okuma
- Kültürel değerler/yaşam
- Gerçeği arama
- Mesaj analizi
- Uygulama, deney yapma
- Değerlendirme
- Ekip çalışması/İşbirliği
- Tahminde bulunma, sonuç çıkarma

*Merak/Şaşırtma
Güven sağlama
Uyarıcı olma/harekete
geçirme
Kontrol olanağı verme
Oyun
İletişim
Ön bilgileri ile bağlantı
kurma*





Müze atölyelerinde çalışmalar

Müze Atölyelerinde Çalışmalar: Klick Çocuk Müzesi, Almanya



Müzedede İmgelem Kullanma



KAPLAR

TÖRENSEL

GÜNLÜK



İlk kez
Türkiye
Gözüne
Bakıldı

FRİGLER

* Başkentleri Gordion'da (MÖ 900)

* Kaplar İnci, Şişli, Sarıyer ve Beşiktaş'ta bulunur.

* Bronz İnci'de en çok kullanılan metaldir. Bunun dışındaki diğer metalleri kaplar kullanmaz.

* Zenginlikleri yaptıkları kaplarda kordajcı göstermek için kullanırlar.

* Kapların parlatılması için kullanılan tuzlu suyu kapların üzerine dökerek kullanırlar.

* Gözetilme 32.000 yıldır kullanılmaktadır.

* "İnci" kelimesi kapların anlamına gelir.

* Kapların parlatılması için kullanılan tuzlu suyu kapların üzerine dökerek kullanırlar.

* Kapların parlatılması için kullanılan tuzlu suyu kapların üzerine dökerek kullanırlar.

Müzedede Canlandırma, Yeniden Oluşturma



Müze Eğitimi İle Kazandırılabilen Beceriler

- İletişim ve Sosyal Beceriler
- Müzede Öğrenme
- İnsan ve Çocuk Hakları Bilinci
- Çocukların Katılımı
- Kültürel Miras Bilinci
- Kültürel Farkındalık
- Yaratıcı Düşünme Becerisi
- Hoşgörü
- Sergileme Becerisi
- Yaratıcı Yazma Becerisi
- Tasarım Yapma Becerisi
- Araştırma – İnceleme Becerisi

“Hiç kimse müzede başarısız olmaz”
F. Oppenheimer





DEĞERLENDİRME

Kaynaklar

- Hooper-Greenhill, E., (1994). *Museum and Their Visitors*, Routledge, London.
- Hudson, K., (1977). *Museums for the 1980's: A Survey of World Trends*, UNESCO, London.
- Hudson, K., (1988). *Museum of Influence*, Reprinted, Cambridge University Press., Cambridge.
- ICOM and UNESCO, (1949). *Museum Serve Children*, *Museum*, 2, 1, 23-52.
- Jensen, N., (1999). *Children, teenagers and adults in museums: A developmental perspective*, *The Educational Role of the Museum*, Second Edition, 110-117, Routledge, London.
- Harrison, M., (1963). *Eđitim ve Muzeler, Muzelerin Teşkilatlanması: Pratik Öđütler*, 109-120, Türk Tarih Kurumu Basımevi, Ankara.
- Hein, G. E., (1998). *Learning in the Museum*, Reprinted, Routledge, London.
- Hooper-Greenhill., (2000). *Museums and Interpretation of Visual Culture*, Routledge, London and New York. Hooper-Greenhill E., (1999a).
- *Education, communication and interpretation: towards a critical pedagogy in museums*, *The Educational Role of the Museum*, Second Edition, 3-27, Routledge, London.

TEŞEKKÜRLER

Ceren Karadeniz
Ankara Üniversitesi
Müze Eğitimi Anabilim Dalı

