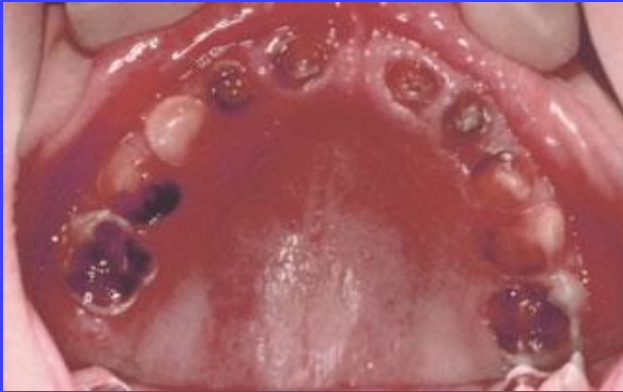


OKLÜZYONUN GELİŞMESİ VE OKLÜZAL REHBERLİK

Prof.Dr. Şaziye SARI
2020

ÇOCUK PROTEZLERİ

Çürük, travma, konjenital- herediter anomaliler, sendromlar ve gelişimsel anomalilere bağlı çoklu diş eksikliklerinde veya total dişsizlik durumlarında kullanılır.



Çürük



Dentinogenesis imperfecta





Ektodermal
displazi



Travma





Konjenital hipodonti - anadonti



Papillon Le Fewre sendromu

Akrilik bir plak, tutuculuk için kroşeler (Parsiyel protezler) ve yapay dişlerden oluşur.



Amaç:

- *Estetiğin, konuşma, dudak, yanak, dil fonksiyonunun, çiğneme ve yutkunma fonksiyonunun, mevcut dişlerin pozisyonunun ve çeneler arası ilişkilerin düzeltilmesi,*
- *Okul öncesi çocuklarda dahi kayıp bir dişin yaratacağı psikolojik sorunların engellenmesi,*
- *Kötü oral alışkanlıkların engellenmesi,*
- *Diş eksikliklerinin konuşma gelişimi üzerindeki kötü etkilerinin engellenmesi.*

Nasıl Yapılır:



→ Parsiyel protez

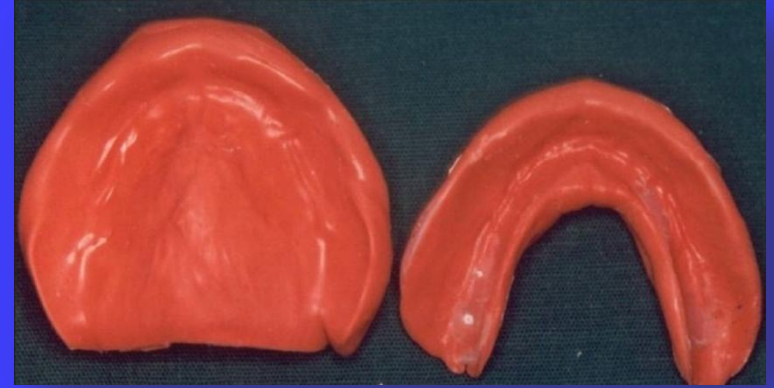


→ Total protez

6 yaşından küçük çocuklarda prefabrike kaşıklarla, 6 yaşından büyük çocuklarda ve özellikle tam dişsizlik durumlarında şahsi kaşıklar hazırlanır.



Aljinat, silikon ya da elastomerik bir ölçü maddesi ile ölçü alınır ve alçı model elde edilir.

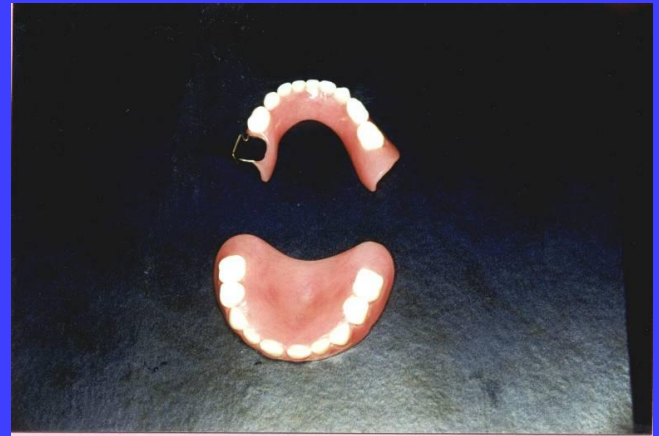
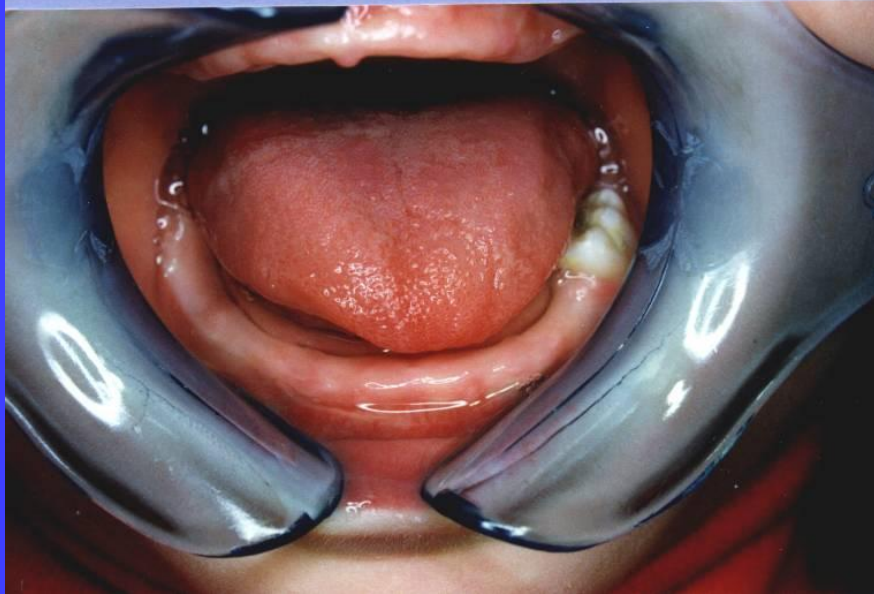


Aljinat, silikon ya da elastomerik bir ölçü maddesi ile ölçü alınır ve alçı model elde edilir. Kapanış alınıp modeller artikülatöre taşınır.











Öneriler

Protezler hastaya teslim edildikten sonra çocuk ve aileye, protezin bakım kuralları anlatılmalıdır. Aile mutlaka periyodik kontrol ve büyümeye bağlı olarak protezin yenilenmesi konusunda (yılda 1 kere) bilgilendirilmelidir.

- Yemeklerden sonra mutlaka dişler ve protez fırçalanmalıdır.

- Çocuk protezi ile uyumamalıdır, ağzından çıkarıldığında su dolu bir kabın içinde saklanmalıdır.
- Protez spor aktiviteleri esnasında çıkartılmalıdır.
- Protezler ağıza ilk yerleştirildiğinde, çocuğa hoşlandığı yiyecekler verilmelidir. Fakat bu yiyecekler çiğnenmesi gereken gıdalar olmalıdır.
- Çocuk mutlaka protezi kullanması için teşvik edilmelidir

- Aile destek doku iritasyonu ve sürmekte olan dişler için çocuğun ağızını kontrol etmelidir.
- Hasta ve ebeveynleri ağızdaki dişlerin ve protezin bakımı hakkında bilgilendirilmelidir.
- Çocuk ağız içi değişikliklerin değerlendirilmesi için her üç ayda bir kontrole çağırılmalı ve protezler çocuğun büyüme ve gelişimine bağlı değişiklikler açısından değerlendirilmelidir.

AVANTAJLARI

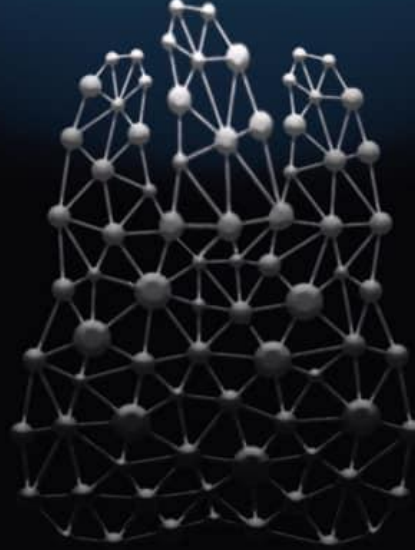
- Fonksiyon ve estetik yanında yüz profilini de düzeltirler
- Parsiyel protezler için, komşu dişin temizliğini sağlamak mümkündür,
- Kas fonksiyonlarını düzenler, kötü alışkanlıkların oluşumunu engeller,
- Ekonomiktirler.

DEZAVANTAJLAR

- Hasta ve aile ile kooperasyon çok büyük önem taşır,
- Parsiyel protezler için, oral hijyenin sağlanamıyorsa, bu durum patolojik değişiklikler, gingival enflamasyon ve çürük insidansında artışa neden olur.
- Ağızdan uzaklaştırılması (tamir gibi nedenlerle), protezin sağladığı estetik, fonksiyon, yer tutucu ve koruma özelliklerinin ortadan kalkmasına neden olur.

APEX' 19

DİŞ HEKİMLİĞİ ZİRVESİ



19-21 NİSAN 2019
EGE ÜNİVERSİTESİ
ATATÜRK KÜLTÜR MERKEZİ

“35 Konuşmacı 6 Uygulamalı Kurs”

Kariyer
Konuşmaları

Tarafını Seç

Ben Olsam
#karardanönceklüçsanıye

Başarı Yolunda
#ıylkivekeşkler

www.aditkongreleri.com



@ege.adit



@ege_adit



ege.adit@gmail.com



GRACIAS DZIĘKI CÁM ƠN
СПАСИБО GRAZIE

MERCI

TAK **THANK YOU**

DÊKUJI ありがとうございました

謝謝 OBRIGADO DANKE
AITÄH TACK

HVALA TEŞEKKÜRLER