

YAYGIN KULLANILAN İŞLETİM SİSTEMLERİ

İşletim Sistemleri Ana Türler

- ◆ **Grafik Tabanlı İşletim Sistemleri:**
- ◆ Windows, Linux, Os/2, Macintosh
- ◆ **Metin Tabanlı İşletim Sistemleri:**
- ◆ MS-DOS, Unix, Novell Netware

Yaygın Kullanılan İşletim Sistemleri

- ◆ DOS
- ◆ **WINDOWS** (X-ME-HE-XP-VİSTA-2000-NT-2003-Win 7-Win8-Win10-MOBİLE 6.0 PPC..)
- ◆ **UNIX** (FreeBSD, OpenBSD, NetBSD, Minix, Sun Solaris, IBM AIX, HP-UX, SGI IRIX, SCO Unixware, Digital UNIX, unix türevleridir)
- ◆ **LINUX** (PARDUS-SUSE-LORMA-MANDRİVA-FEDORA-UBUNTU-TRUVA-MANDRAKE...)
- ◆ Novell

MAC Os/2 İşletim Sistemleri

- ◆ Cheetah 10.0
- ◆ Puma 10.1
- ◆ Jaguar 10.2
- ◆ Panther 10.3
- ◆ Tiger 10.4
- ◆ Leopard 10.5
- ◆ Snow Leopard 10.6
- ◆ Lion 10.7
- ◆ OS X Mountain Lion 10.8
- ◆ OS X Mavericks 10.9
- ◆ OS X Yosemite 10.10
- ◆ OS X El Capitan 10.11
- ◆ macOS Sierra 10.12
- ◆ macOS High Sierra 10.13

Windows İşletim Sistemleri

- ◆ WINDOWS 3.1, (3.11)
- ◆ WINDOWS 95
- ◆ WINDOWS 98
- ◆ WINDOWS ME
- ◆ WINDOWS 2000
- ◆ WINDOWOS NT
- ◆ WINDOWS XP
- ◆ WINDOWS 2003
- ◆ WINDOWS VİSTA
- ◆ WINDOWS 7
- ◆ WINDOWS 8
- ◆ WINDOWS 8.1
- ◆ WINDOWS 10

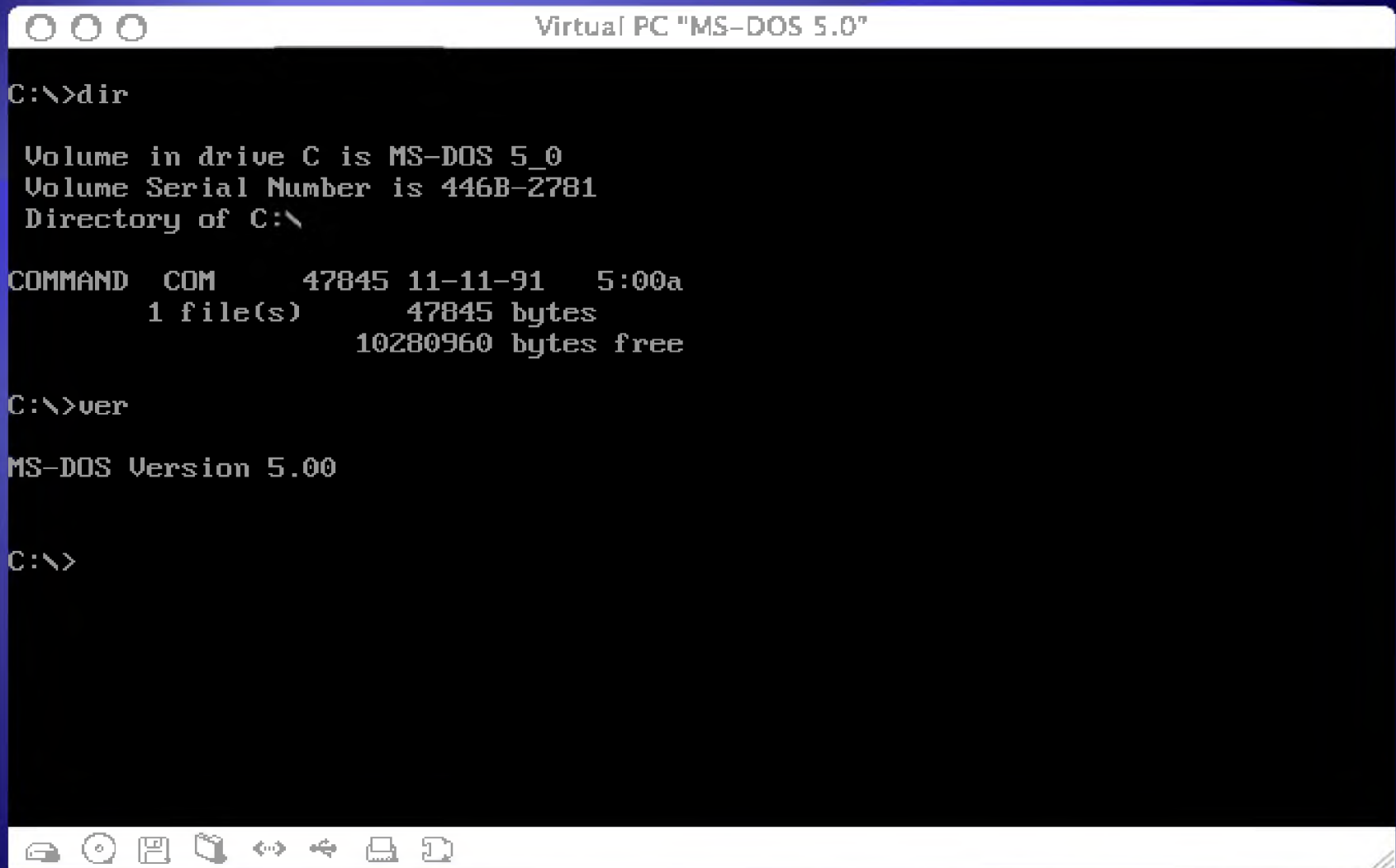
Diğer İşletim Sistemleri

- ◆ NOVELL NETWARE
- ◆ UNIX
- ◆ LINUX DAĞITIMLARI
- ◆ SOLARİS
- ◆ MAC/OS
- ◆ PARDUS

İŞLETİM SİSTEMLERİ TEMEL ÖZELLİKLERİ

İşletim Sistemleri Temel Özellikleri

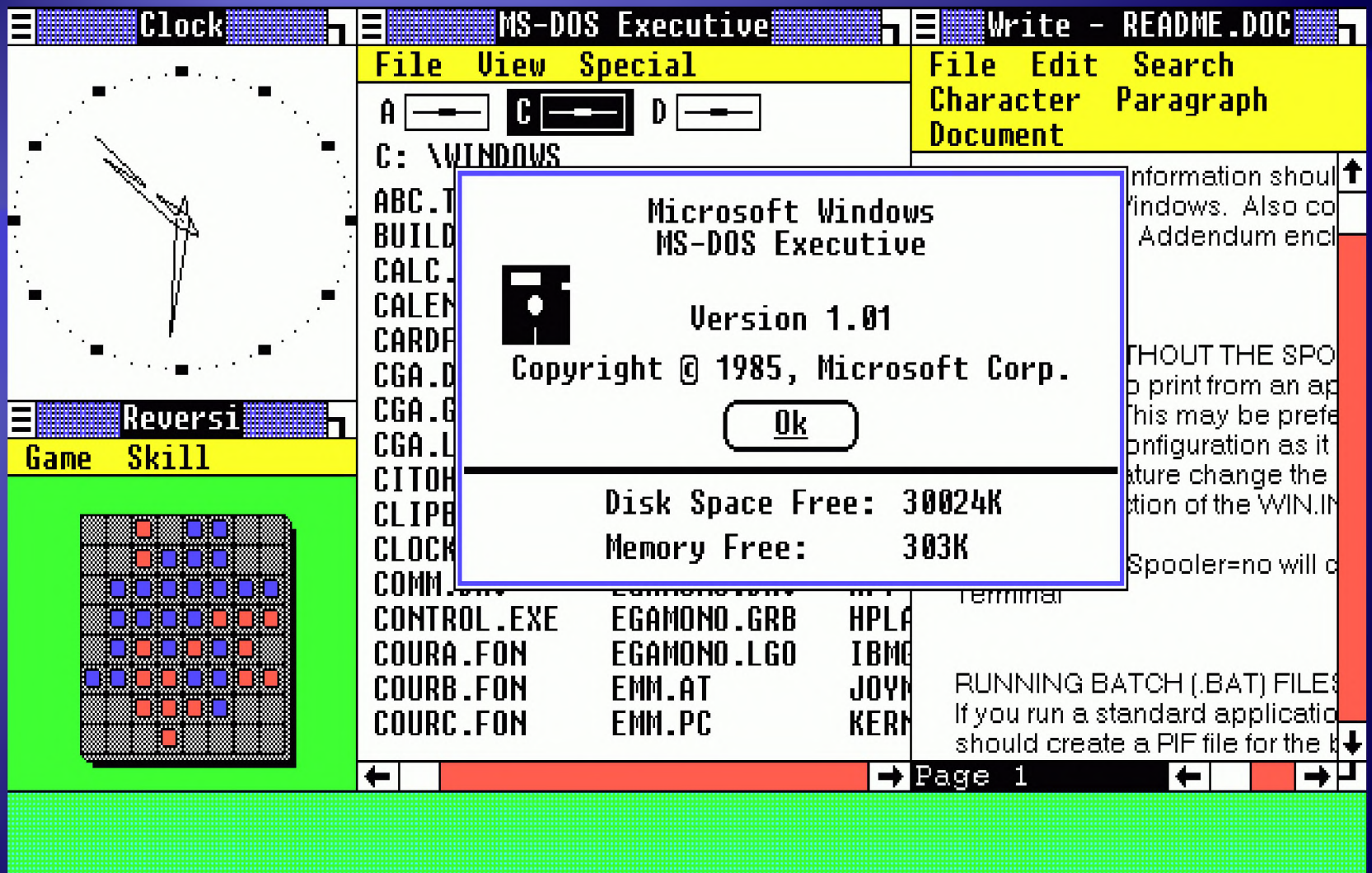
- ◆ **DOS (Disk Operation System):** Tek kullanıcılidir ve text ekranda çalışır. Her türlü işlem komut verilerek yapılır.



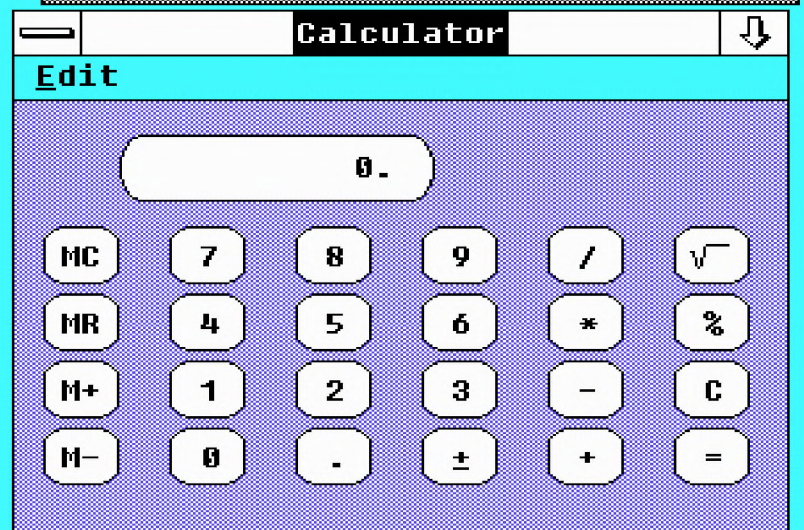
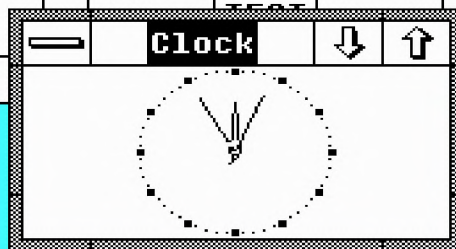
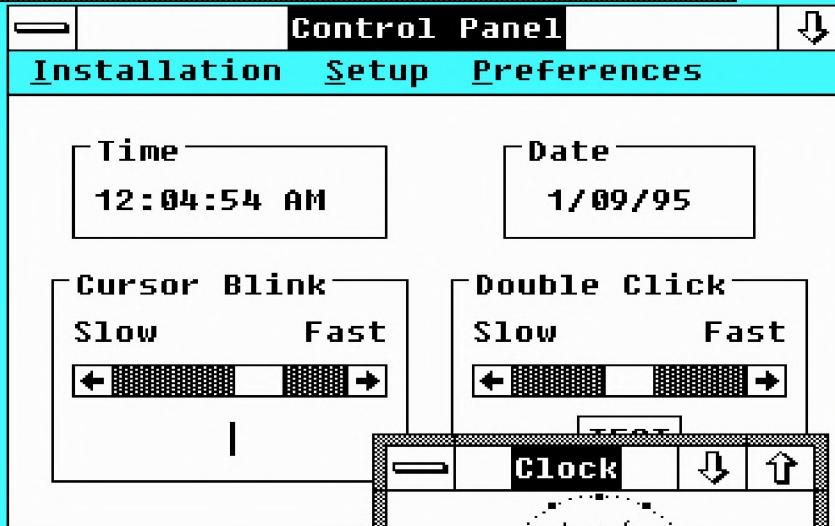
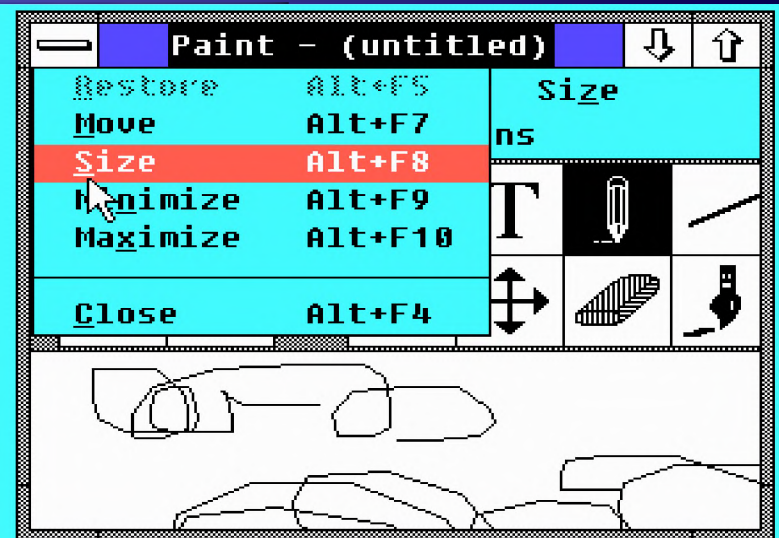
MS-DOS 5.0

İşletim Sistemleri Temel Özellikleri

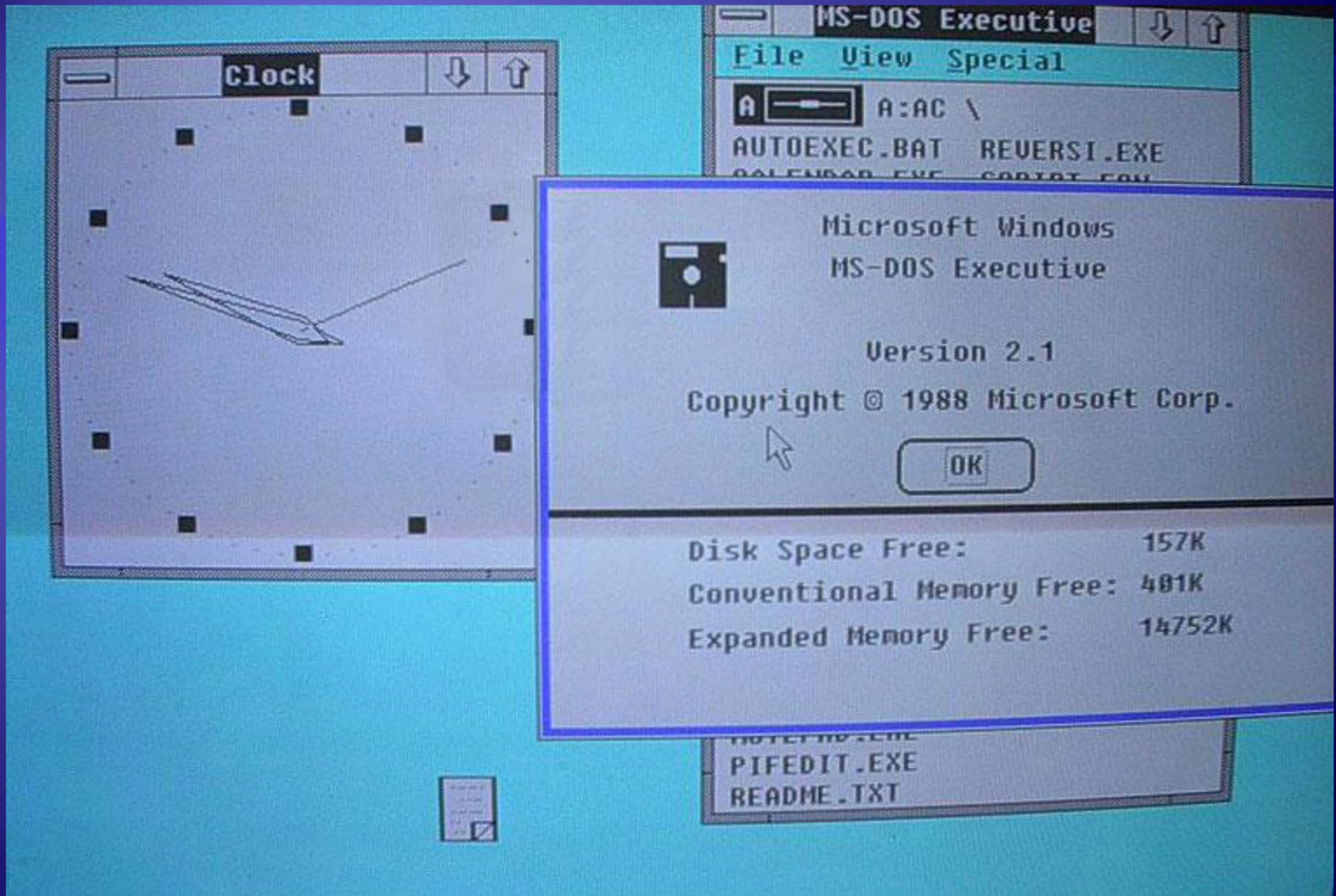
- ◆ **Windows 3.1** – Windows işletim sisteminin ilk sürümü **1985** yılında çıkarılmakla birlikte, dünyada kabul görmesi **1992** yılında çıkarılan Windows 3.1 ile olmuştur.
- ◆ Windows işletim sisteminin en önemli yeniliklerinden birisi **grafik bir kullanıcı arabirimi** olmasıdır. Grafik Kullanıcı Arabirimi sayesinde, bilgisayarın ve yazılımların kullanımı daha basit (sezgisel ve görsel) biçime girerek herkesin kolayca kullanabilmesi sağlanmıştır.
- ◆ Windows 3.1 işletim sistemi, DOS işletim sisteminin daha önce kurulu olduğu bir sisteme gerek duyar. Bu nedenle Windows 3.1 ve MS-DOS 6.0 (6.2 ya da 6.21) ile birlikte kullanılabilir.



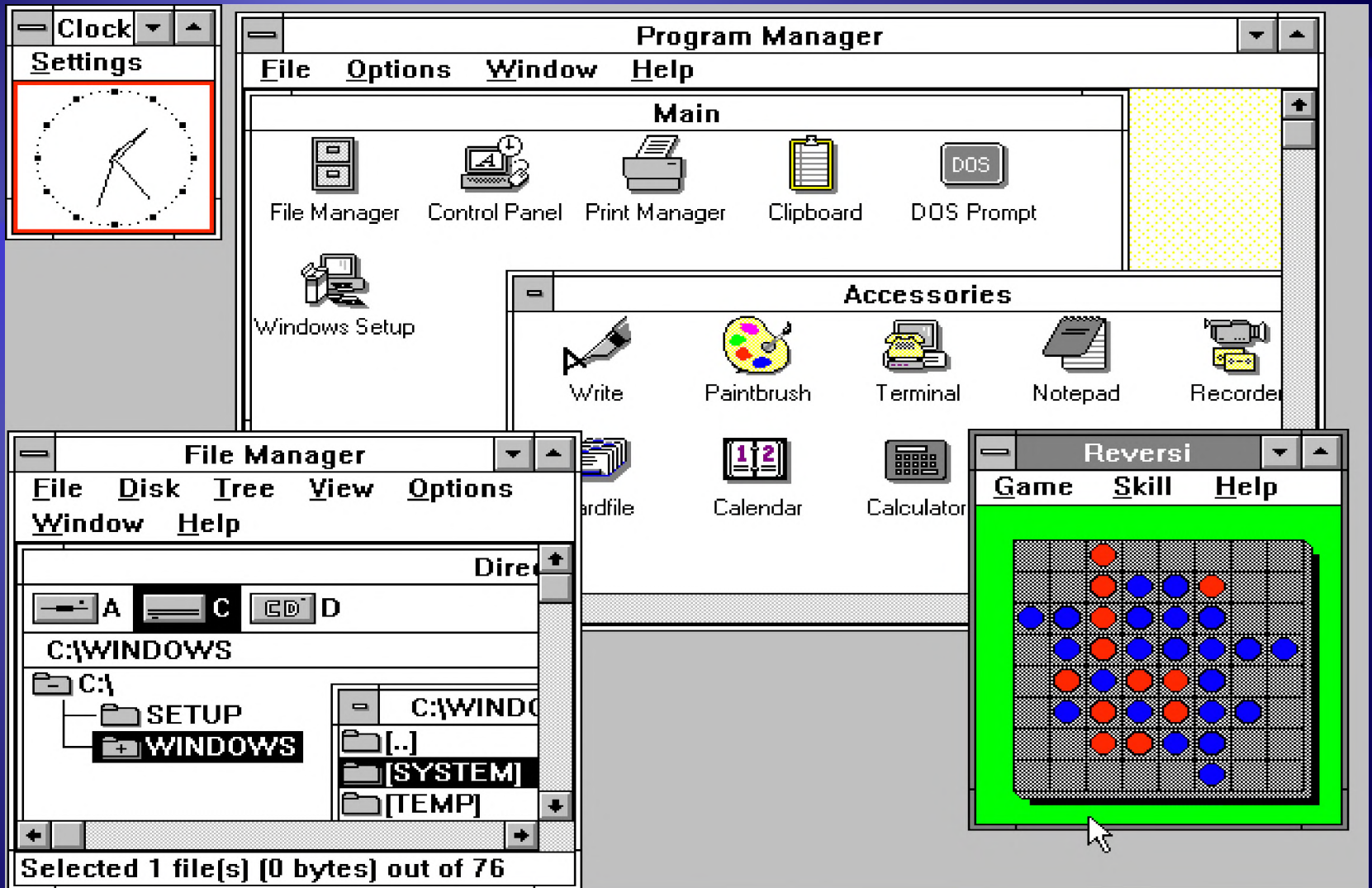
Windows 1.01



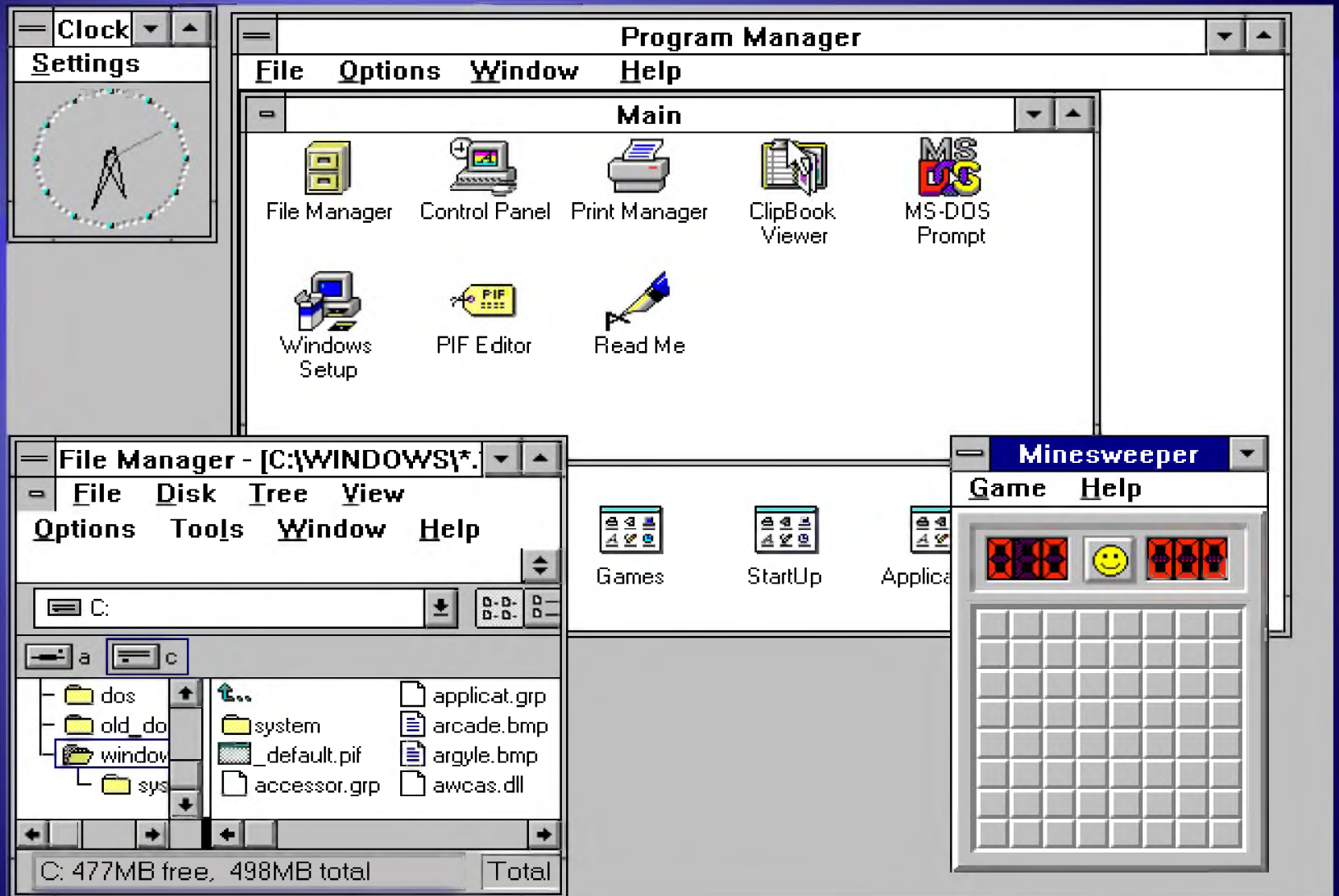
Windows 2.0



Windows 2.1



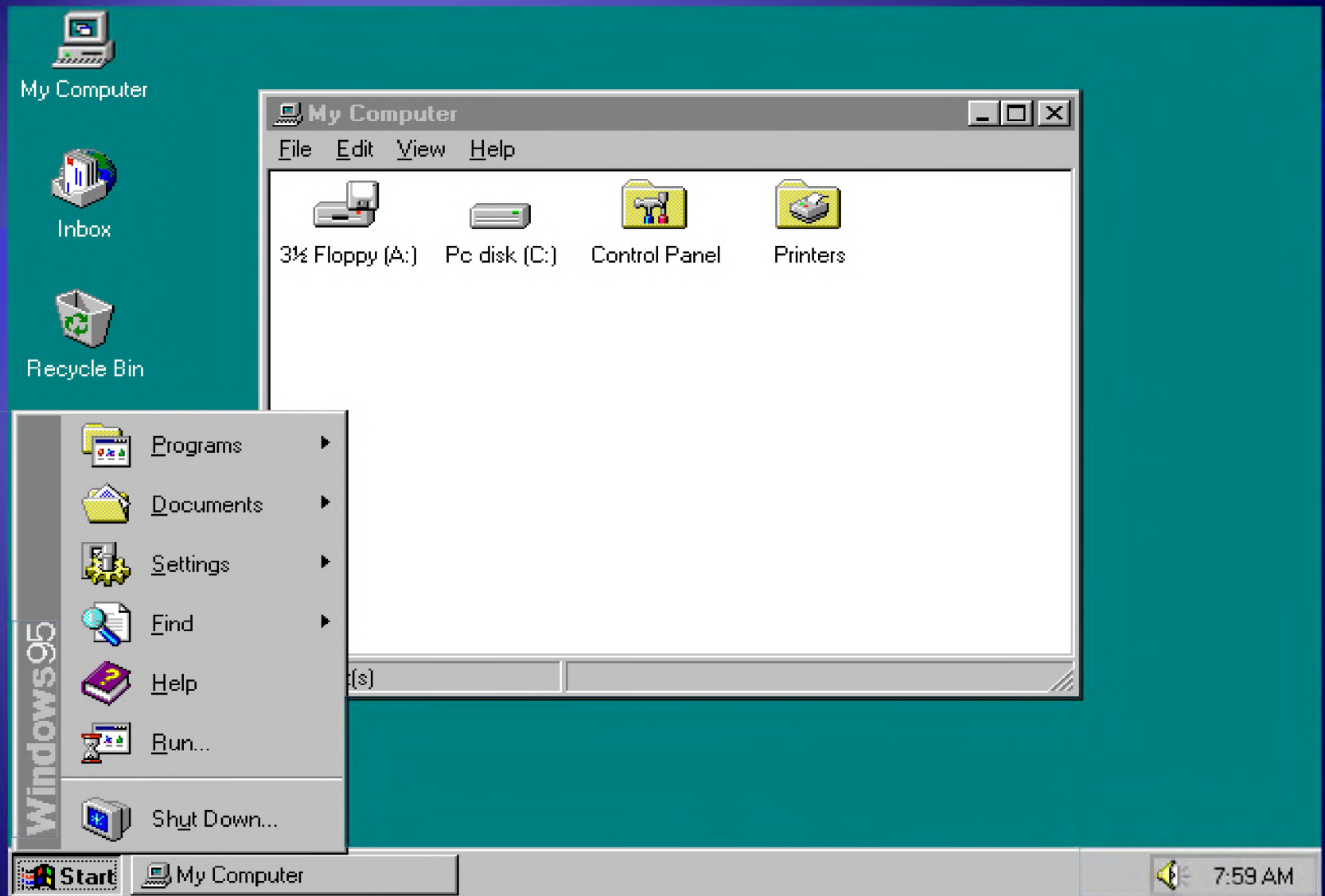
Windows 3.0



Windows 3.1

İşletim Sistemleri Temel Özellikleri

- ◆ **Windows 95** - 1995 tarihinde piyasaya sürülmüş bir işletim sistemidir.
- ◆ Windows 95'in 32-bitlik mimarisi, Windows 95'in masaüstünde kullanıcıya sürat ve kolaylık sağlar. Windows 95 birden çok uygulamayı aynı anda çalıştıracak sağlam ve korumalı bir ortamı sağlar.



Windows 95

İşletim Sistemleri Temel Özellikleri

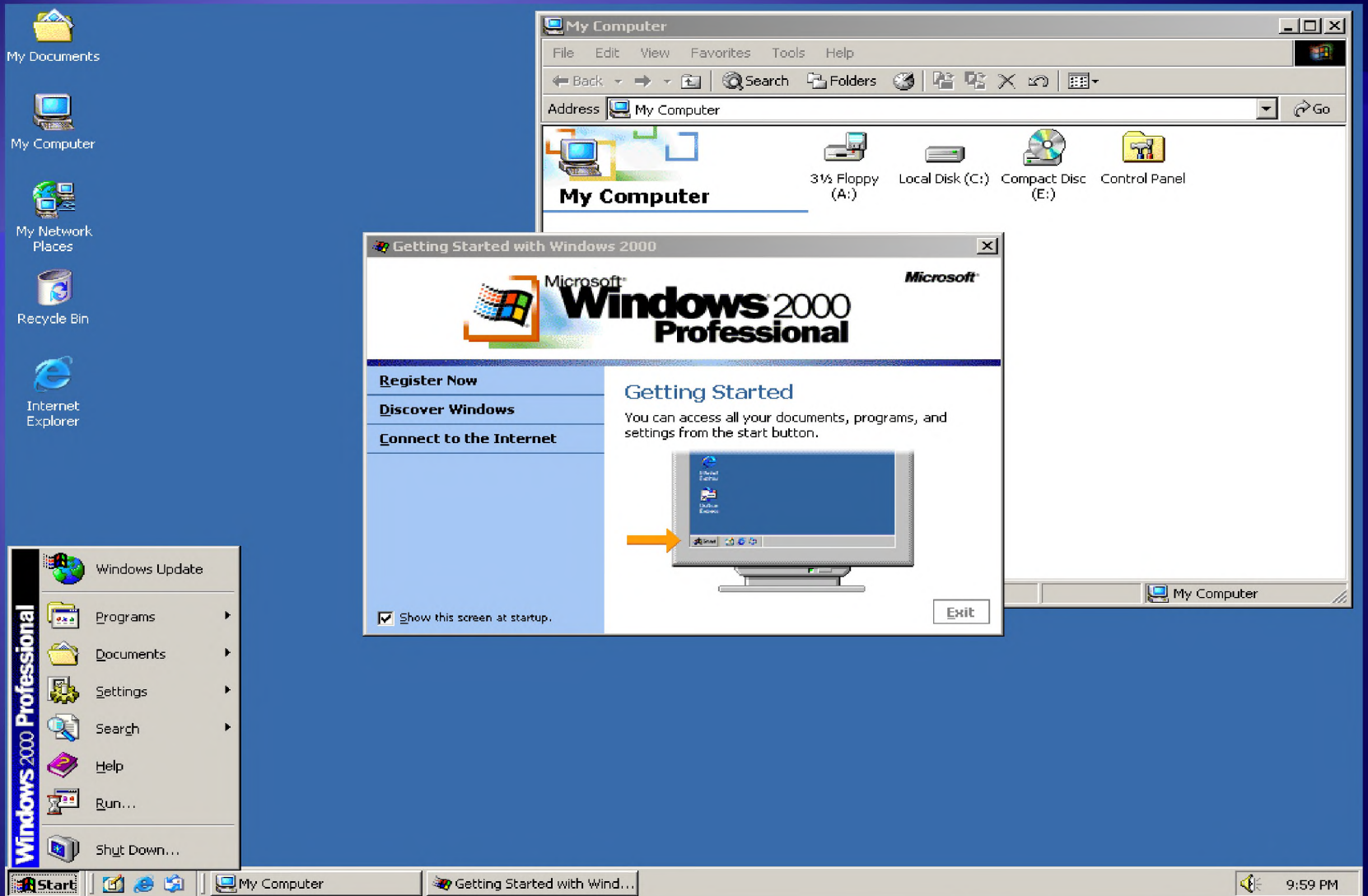
- ◆ **Windows 98** - Windows 98, Windows 95 işletim sisteminin gelişmiş şeklidir. Windows 98 ile Windows 95 arasındaki ilk bakıştaki temel fark **Web özelliğinin yerleşik** olarak kazandırılmış olmasıdır.



Windows 98

İşletim Sistemleri Temel Özellikleri

- ◆ **Microsoft Windows 2000**, Microsoft tarafından geliştirilmiş, kurumsal, güvenilir, ölçeklenebilir, geniş kurulum olanaklarına ve çok sayıda yönetim aracına sahip güçlü bir işletim sistemidir. Windows NT işletim sistemlerinin bir devamı ya da Windows NT 5.0 olarak yorumlanabilir.



Windows 2000

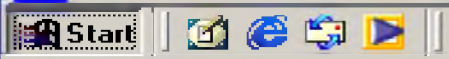
Windows ME

- ◆ Microsoft'un Win 98 sonra çıkardığı işletim sistemidir. Bu işletim sistemi ile birlikte MS-DOS kipi tamamen kaldırılmıştır. MS-DOS kalktığı için açılış prosedüründe **Config.sys** ve **autoexec.bat** yer almamaktadır. Bununla birlikte; Microsoft tamamıyla 16 bit sürücüleri kapatmış olup her şeyin **32bit** çalışmasını sağlamaktadır.



Windows Me Millennium Edition

- Windows Update
- Programs ▶
- Documents ▶
- Settings ▶
- Search ▶
- Help
- Run...
- Log Off User...
- Shut Down...



10:00 PM

Windows ME

Windows XP

- ◆ Windows XP, daha önceki Windows sürümlerinden farklı olarak tamamen 32 bitlik Windows NT ve Windows 2000 çekirdekleri (kernel) üzerine kurulmuştur. Bu çekirdek sistem 16 veya 32 bitlik uygulamaları çalıştırabiliyor, mavi ekran hatalarını azaltıp CTRL+ALT+DEL tuş kombinasyonunun kullanımını diğer sürümlere oranla azaltıyordu.

Windows XP

- ◆ **Sürücü Veritabanı:** Windows XP'nin önemli özelliklerinden biri ise geniş bir sürücü veritabanına sahip olmasıydı. Böylelikle kullanıcıların yeni aldıkları bir donanımı sadece bilgisayara takarak anında kullanabileceği iddia ediliyordu. Her ne kadar çoğu temel donanım (Cd sürücü ve USB bellek gibi) için bu geçerli olsa da, zaman içerisinde genişleyen model yelpazesi içerisinde, özellikle sayısal kamera, yazıcı, usb modem ve mp3 oynatıcıları için harici sürücü driver kullanmak zorunluluk halini almıştır. Windows XP ayrıca sürücülerini internetten (Windows Update'i kullanarak) otomatik olarak indirme ve güncelleme kabiliyetine de sahiptir.

Windows XP

- ◆ **Clear Type:** Windows XP, özellikle LCD ekranlarda metinlerin okunaklılığını arttırmak amacıyla Clear Type adı verilen bir özellik içermektedir.
- ◆ **Uzak Bağlantı:** Windows XP, internetten başka bir bilgisayarın yönetilmesine imkan veren **Uzak Masaüstü** adlı bir program içeriyordu. Bu özellik Vista'da **Terminal Services** adıyla bulunmaktadır.
- ◆ **Hızlı Kullanıcı Değişimi:** XP'de bir kullanıcının oturumu açıkken bir diğerinin oturumuna geçiş yapılabilmektedir.

Windows XP

- ◆ **Minimum Sistem Gereksinimleri**
- ◆ Minimum 233 MHz (300 MHz veya üstü) Intel Pentium/Celeron ailesi veya AMD K6/Athlon/Duron ailesi veya uyumlu işlemci
- ◆ 128 MB veya üstü RAM önerilmektedir (minimum 64MB desteklenmektedir)
- ◆ 1.5 GB kullanılabilir sabit disk alanı
- ◆ SVGA (800 × 600) veya daha yüksek çözünürlüğe sahip video bağdaştırıcısı ve monitör
- ◆ CD-ROM veya DVD sürücüsü
- ◆ Klavye ve Mouse veya uyumlu işaretçi aygıtı



Windows XP

Windows Vista

- ◆ Windows Vista, kişisel bilgisayarlar için geliştirilen Microsoft Windows işletim sistemleri ailesinin üyesidir. 22 Temmuz 2005'te gerçek adı duyurulmadan önce **Longhorn** kod adıyla tanınıyordu. Windows Vista 30 Ocak 2007'de dünya çapında piyasaya sürülmüştür.

Windows Vista

- ◆ **Windows Vista İçin En Düşük Sistem Gereksinimleri:**
- ◆ İşlemci: 800 MHz 32 bit (x86) veya 64 bit (x64) işlemci – (1 GHz)
- ◆ Sistem Belleği: 512 MB – (1 GB)
- ◆ Sabit Disk: 20 GB – (40 GB)
- ◆ Boş Disk Alanı: 15 GB
- ◆ Optik Sürücü: CD-ROM sürücüsü
- ◆ Ekran Kartı: Directx9.0 destekli

Windows Vista

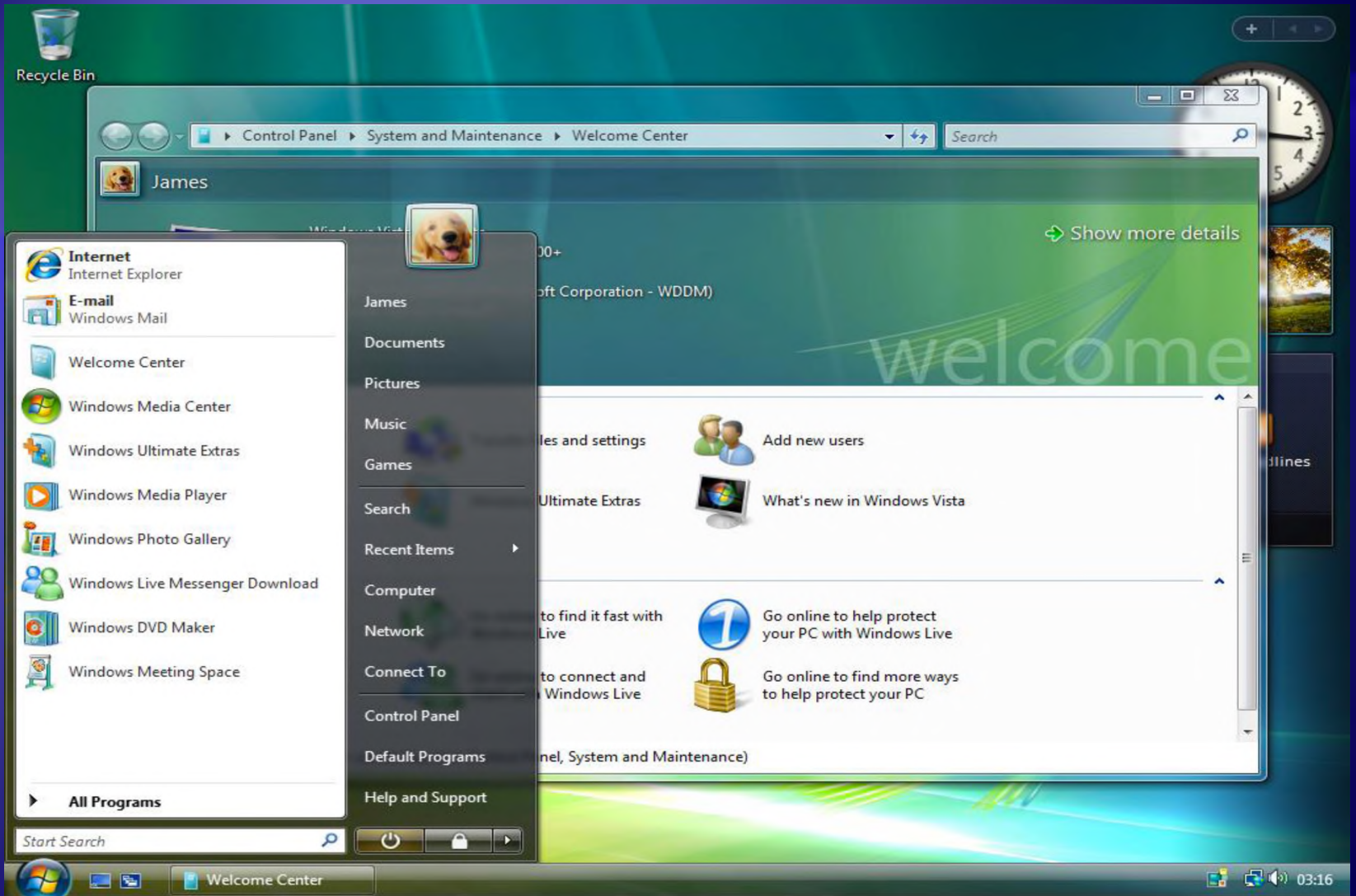
- ◆ **Windows Vista'nın Yaygın Versiyonları:**
- ◆ Home Basic
- ◆ Home Premium
- ◆ Business
- ◆ Ultimate

Windows Vista

- ◆ XP işletim sisteminde olduğu gibi "**Windows Defender**" bilgisayarı kötü niyetli ve istenmeyen programlardan korumaktadır.
- ◆ "**Windows Mail**" adındaki e-posta programı ile istenmeyen e-posta (spam) ve kimlik avı (phishing) özellikleri geliştirilmiştir.
- ◆ **Bitlocker** ile veriler şifrelenerek daha güvenli şekilde korunmaktadır.
- ◆ "**Network Access Protection**" (NAP) ile ise bilgisayarda ağa bağlanmadan önce virüs taraması yapıp daha sonra ağa bağlanılmaktadır.
- ◆ **BitLocker**: Microsoft'un sürücü şifreleme (drive encryption) teknolojisine verdiği isimdir. USB bellek veya hard disk sürücüleri şifrelenebilmektedir. Bu sayede bu disklere erişim hakkına sadece yetkilisi sahip olmaktadır.

Windows Vista

- ◆ Vista'nın getirdiđi geliřmiř grsel arayzler aynı oranda bellek tketimeinin artmasına neden olmaktadır. rneđin; 512 Maab belleđe sahip bir bilgisayar dahi **AERO Glass** zelliđinin aık olması durumunda yetersiz kalabilmektedir.
- ◆ SD/CF (kartlar) ya da USB bellek takılı olan bilgisayarlarda, "**ReadyBoost**" desteđi ile, bu birimlerde belirtilen boř alanlar, fiziksel bellek yetersizliđi durumunda takas alanı olarak kullanılabilir.
- ◆ **Aero**: Yarı saydam ve 3 boyutlu masast teknolojisi



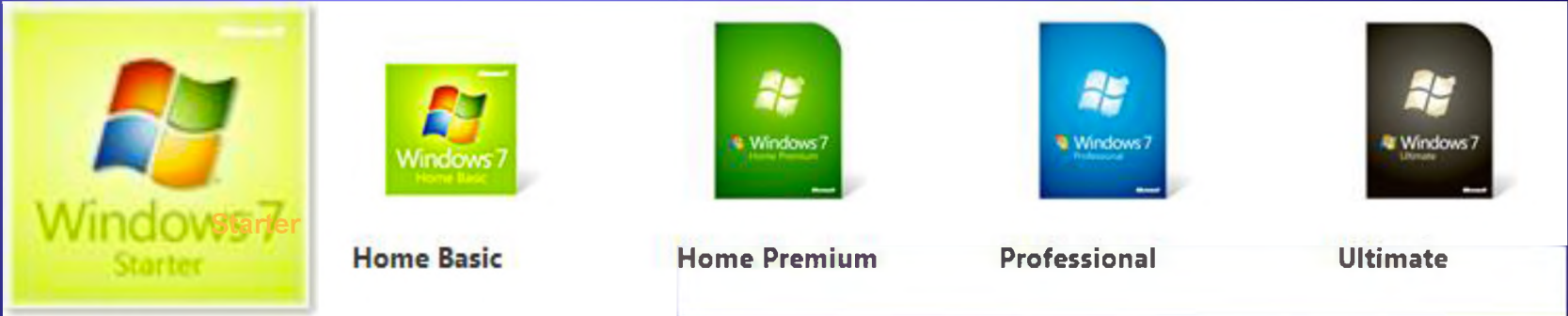
Windows VISTA

Windows 7

- ◆ Microsoft firmasının piyasaya ıkarmış olduėu en yaygın iřletim sistemidir.
- ◆ Kiřisel bilgisayarda **Windows 7 Starter** versiyonunu alıřtırmak iin sistem gereksinimleri řunlardır:
 - ◆ 1 Gigahertz (GHz) veya daha hızlı 32 bit (x86) ya da 64 bit (x64) iřlemci
 - ◆ 1 Gigabayt (GB) RAM (32 bit) veya 2 GB RAM (64 bit)
 - ◆ 16 GB (32 bit) veya 20 GB (64 bit) kullanılabilir sabit disk alanı
 - ◆ WDDM (Windows Display Driver Model) 1.0 veya üzeri sūrücūye sahip DirectX 9 grafik aygıtı

Windows 7

- ◆ Windows 7 nin piyadaki sürümleri şunlardır:



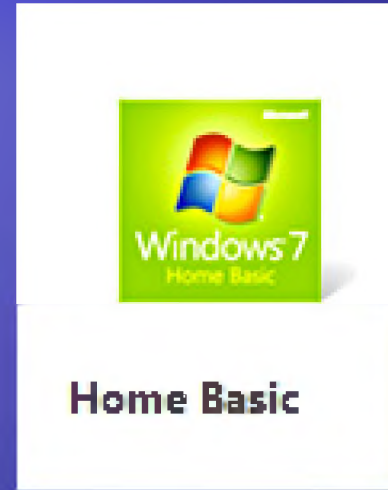
Windows 7 Starter

- ◆ Windows 7'nin en alt veya düşük versiyonudur.
- ◆ Aynı anda 3'den fazla uygulamasının çalışmasına izin verilmiyor.
- ◆ Aero bulunmuyor .



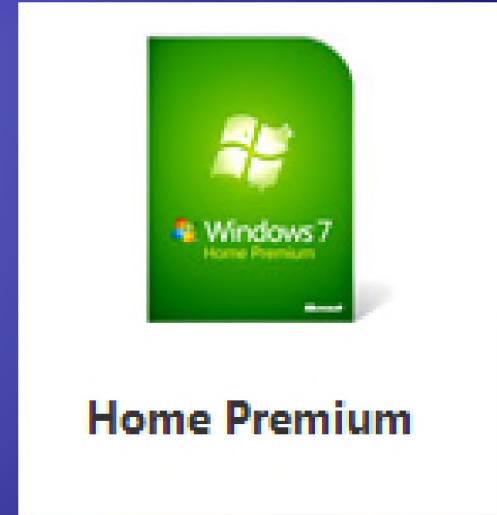
Windows 7 Home Basic

- ◆ Aero bulunmuyor
- ◆ Sadece geliřmekte olan pazarlarda bulunuyor (Türkiye gibi)



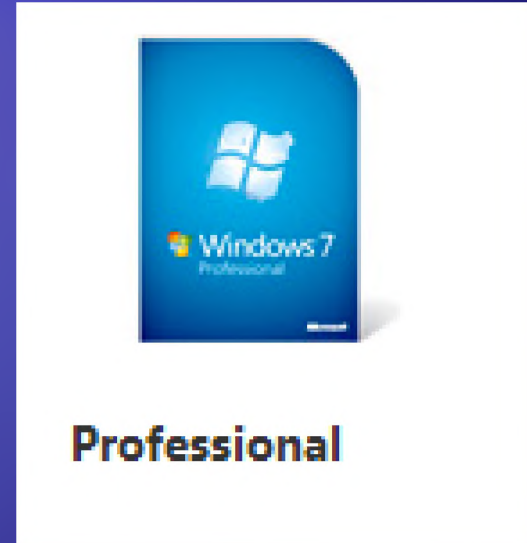
Windows 7 Home Premium

- ◆ Aero desteđi
- ◆ Çoklu dokunma desteđi
- ◆ Oyun desteđi
- ◆ Media Center desteđi
- ◆ Yerel ađ oluřturma desteđi



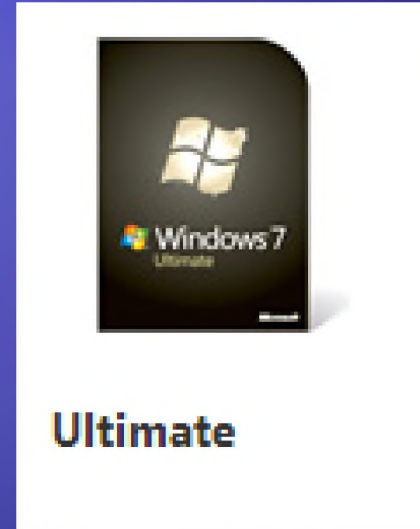
Windows 7 Professional

- ◆ Premium'un tüm özelliklerine sahiptir.
- ◆ **Gelişmiş ağ özellikleri:**
Uzaktan masaüstü erişim, host, alan adı desteği, çevrim dışı dosyalar vs.)
- ◆ Mobilite merkezi desteği



Windows 7 Ultimate

- ◆ Sadece çoklu lisans halinde sistem üreticileri alabilir.
- ◆ Professional'daki tüm özelliklere sahiptir.
- ◆ BitLocker desteđi





Windows 7

Windows 8 / 8.1

- ◆ **Windows 8**, Microsoft firmasının kişisel bilgisayar kullanımı için Windows 7'nin halefi olarak ürettiği işletim sistemidir. 26 Ekim 2012'de piyasaya çıkmıştır. Windows 8'de e-postalar sosyal hesaplar vb. eşitlenebilmekte ve o **kullanıcı hesabıyla oturum** açılmaktadır. Windows 95'ten beri var olan "Başlat" menüsü kaldırılıp yerine "**Başlangıç**" menüsü koyulmuştur. Bazı kullanıcılar bunu yadırgamıştır. Windows 8, bilgisayardaki **donanım sürücülerini otomatik tanımaktadır**. Resimli parola özelliği ve yüz tanıma özelliği ile oturum açılabilir. Windows **Mağaza** özelliği eklenmiştir ve bu özellikle kullanıcılar buradan istedikleri programları hemen indirebilir. SkyDrive **bulut** özelliği vardır.

Windows 8 / 8.1

- Windows 8'de çekirdek çökmesini belirtmek için eski sürümlerden farklı olarak artık **üzgün surat ve BSOD** ekranı vardır Windows 8, büyük diskleri (TB) daha iyi kullanacaktır. Windows 8'de enterge olarak **Micorosft Security Essentials** vardır. Windows 8 'de ismi değişip **Windows Defender** olmuştur. Windows 8'deki Windows Gezgini (Explorer) **Ribbon arayüzü** vardır. Windows 8.1 önizleme sürümü 26 Haziran 2013'te çıkmıştır.



Windows 8 için gereken en az gereksinimler

Mimarî gereksinimler	IA-32	x86-64	ARM
İşlemci (CPU)	1 GHz'lik işlemci hızı		
Bellek (RAM)	1 GB	2 GB	
Grafik Kartları	DirectX 9 grafikleri için WDDM 1.0 veya yüksek sürücü		
Sabit Disk (HDD) için boş alan	16 GB	20 GB	

Windows 8 / 8.1 için Minimum Gereksinimler

Yenilikler şunlardır; Giriş ekranı daha renklidir. Kutucuklar için boyut seçenekleri vardır. Internet Explorer 11 gelmiştir. Dört uygulama yan yana koyulabilmektedir. Bilgisayar ayarları masaüstünden çıkıp daha kapsamlı olmuştur. "BUILD 2013" konferansında tanıtılmıştır .Microsoft'un işletim sisteminde yaptığı diğer değişiklikler arasında yeni bir [Internet Explorer](#) ve gelişmiş [OneDrive](#) (Eski adı ile SkyDrive) bütünleşmesi ve Başlangıç menüsü'nün daha çok özelleştirilebilir olmasıdır.

Windows 10

- ◆ **Windows 10 Home:** PC, tablet veya ikisini bir arada sunan cihazlarda çalışmak üzere tasarlanmış bir Windows 10 sürümüdür. Daha çok, ev kullanıcılarını hedef alır. İçerisinde kurumsal özellikler yer almaz.
- ◆ **Windows 10 Home Single Language:** Home sürümü ile aynıdır. Sadece dil değiştirilemez.
- ◆ **Windows 10 Pro:** Orta derece işletmeleri hedef alan bir sürümdür. Windows 10 Home sürümündeki tüm özelliklere ek olarak çeşitli iş ve kurumsal özellikleri de bünyesinde barındırır.

Windows 10

- ◆ **Windows 10 Enterprise:** Yüksek derece işletmeleri hedef alan sürümdür. Windows 10 Pro özelliklerinin tamamına sahiptir. Ayrıca geniş BT yapılarına destek olacak bazı avantajlar sağlar.
- ◆ **Windows 10 Education:** Okullar, kolejler ve üniversiteleri hedef alan bir sürümdür. Okullar için avantajları vardır. Windows 10 Enterprise'in tüm özelliklerine sahiptir
- ◆ **Windows 10 Mobile:** Mobil cihazlarda çalışmak üzere tasarlanmış bir Windows 10 sürümüdür. Diğer sürümlerden farklı olarak ARM tabanlı işlemciler ile çalışabilmektedir. Bu sürümü destekleyen Windows Phone 8.1 cihazlar Windows 10 Mobile'a güncellenebilir.

Windows 10 için Minimum Gereksinimler

İşlemci:	1 gigahertz (GHz) veya daha hızlı işlemci ya da SoC
RAM:	32 bit için 1 gigabayt (GB) veya 64 bit için 2 GB
Sabit disk alanı:	32 bit işletim sistemi için 16 GB, 64 bit işletim sistemi için 20 GB
Grafik kartı:	WDDM 1.0 sürücü ile DirectX 9 ya da sonrası
Ekran:	800x600

Unix İşletim Sistemi

- ◆ Çok kullanıcı ve çok görevli bir işletim sistemidir. En önemli avantajları, çok kullanıcı ve çok görevli olması, değişik MIB mimarilerini desteklemesi, standart bir yazılım arabirimi sunarak **donanımdan bağımsız yazılımlar üretilmesine** izin vermesidir. Özellikle bankalar, büyük şirketler ve devlet kurumlarında yaygın olarak kullanılmaktadır. Kullanımının zorluğundan dolayı daha çok uzmanlar tarafından kullanılmasına neden olmaktadır.

Help.. Search Docs..

Users and Groups

Jump to groups..

Local Users

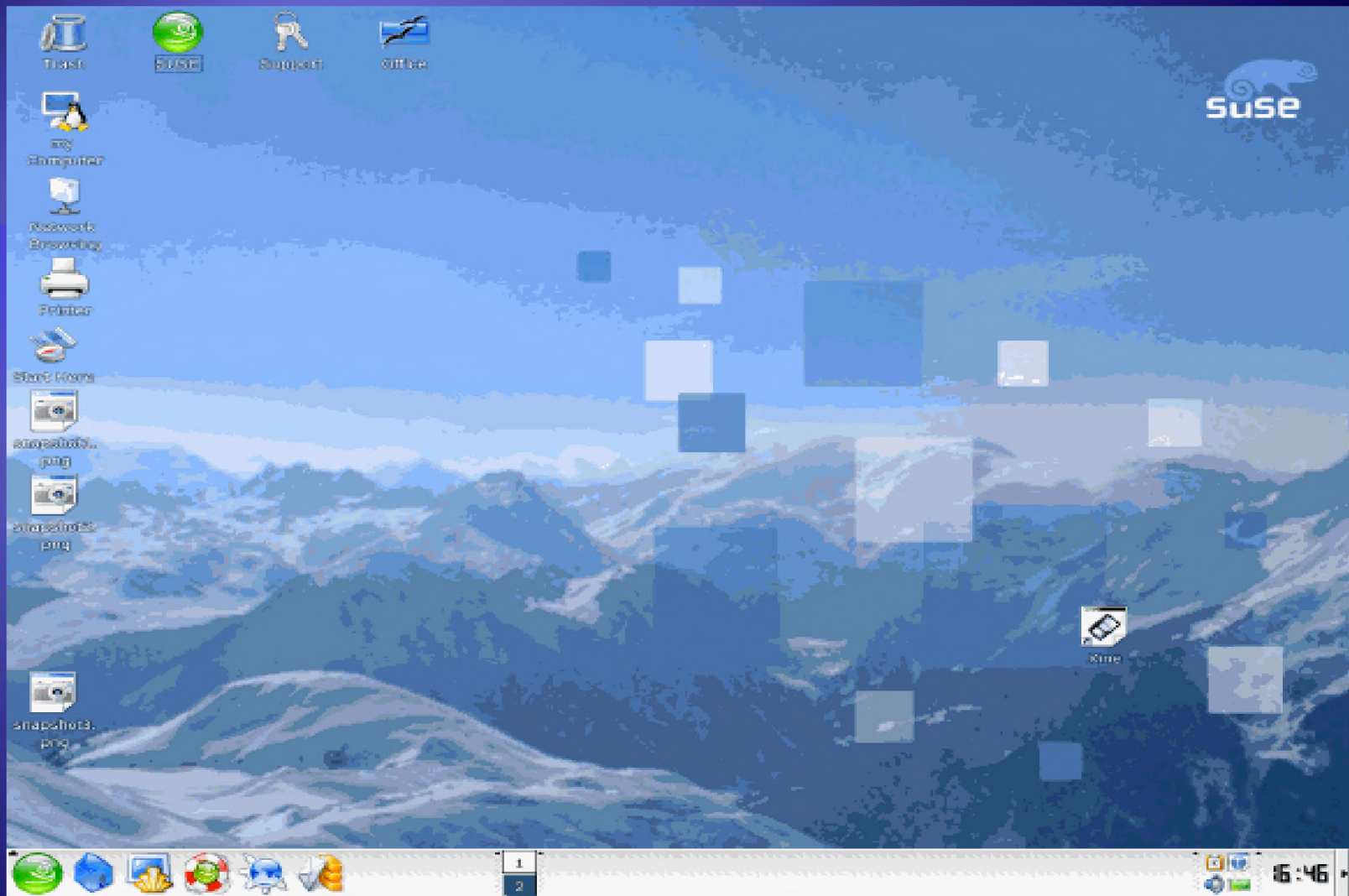
Select all. | Invert selection. | Create a new user. | Create, modify and delete users from batch file. | Export users to batch file.

	Username	User ID	Group	Real name	Home directory
<input type="checkbox"/>	abc	1001	foo	ABC user guy	/home/foo/abc
<input type="checkbox"/>	abcdxrfc	3038	rtfc	RxTFC Customer User	/usr/rxfc/abcdxrfc
<input type="checkbox"/>	actuate	3038	rtfc	RxTFC Actuate User	/usr/rxfc/actuate
<input type="checkbox"/>	adm	3	adm	adm	/var/adm
<input type="checkbox"/>	admin	0	root	Admin user	/root
<input type="checkbox"/>	alex	3071	alex	Alexanders website	/home/www.alex.webmin.com
<input type="checkbox"/>	alex.epshteyn	3089	users	Alex Epshteyn	/home/alex.epshteyn
<input type="checkbox"/>	aliastest@gpldomain.com	3060	gpldomain	Test for aliasing	/home/gpldomain/homes/aliastest
<input type="checkbox"/>	allfeatures	3015	allfeatures	All stuff enabled	/home/allfeatures
<input type="checkbox"/>	annie	3011	users	Orphan Annie	/home/annie
<input type="checkbox"/>	anotherfreedomain	3104	anotherfreedomain	Another free domain	/home/anotherfreedomain
<input type="checkbox"/>	anshul	3050	users	Anshul	/home/anshul
<input type="checkbox"/>	atnametest	3087	atnametest	At names test	/home/www.atnametest.com
<input type="checkbox"/>	beable-foo	3076	users	Foo bar	/home/beable-foo
<input type="checkbox"/>	beable-smeg	3077	users	Smeg bar	/home/beable-smeg
<input type="checkbox"/>	betty	9016	filmfestival	Film Festival User	/home/www.filmfestival.webmin.com/upload
<input type="checkbox"/>	bigmail.fudu	3102	fudu	Test user who will get mail	/home/www.fudu.homelinux.com/homes/bigmail
<input type="checkbox"/>	bind	19	bind	DNS Server	/
<input type="checkbox"/>	bishop	3024	wheel	Bishop	/home/bishop
<input type="checkbox"/>	blobbo.	3075		Bloggo Blog	
<input type="checkbox"/>	blobbo.test20	3078	test20	Bloggo Blog	/home/www.test20.com/homes/blobbo
<input type="checkbox"/>	boat	3059	boat	Mum and Dad's boat holiday photos	/home/www.boat-trip.webmin.com
<input type="checkbox"/>	boobar@gpldomain.com	3068	gpldomain	Boo Bar	/home/gpldomain/homes/boobar
<input type="checkbox"/>	clamav	3065	clamav	ClamAV User	/home/clamav
<input type="checkbox"/>	clustron	3035	users	Cluster Test	/home/clustron
<input type="checkbox"/>	crontest.sellme	3097	sellme	Cron job backup test	/home/www.sellme.com/homes/crontest
<input type="checkbox"/>	daemon	2	daemon	daemon	/sbin
<input type="checkbox"/>	dave	3047	users	Dave Boechler	/home/dave
<input type="checkbox"/>	dbguy.nomail	3058		Database only guy	/home/www.test20.com/domains/nomail.com/homes/dbguy

Done

Linux Tabanlı İşletim Sistemleri

- ◆ Linux; kodları açık olarak ücretsiz dağıtılan bir işletim sistemidir. C programlama dilini bilen kullanıcılar. Linux 'u değiştirebilir, geliştirebilir. Grafik kullanıcı arabirimine sahiptir.



Linux (Suse)

Pardus İşletim Sistemi

- ◆ Özgür yazılım yaklaşımı ile açık kaynaklı olarak geliştirilen Pardus, **Genel Kamu Lisansı** (General Public License – GPL) ile özgürce dağıtılmaktadır.
- ◆ Özgür yazılımın kapalı kaynak kodlu yazılımlara göre birçok üstünlüğü bulunuyor. Bunların başında **güvenlik** geliyor. Açık kaynak kodlu yazılımlar, doğası gereği geliştirilme sürecinden kullanılma aşamasına kadar on binlerce göz tarafından denetleniyor. Kötü niyetli bir programcı ya da kuruluş tarafından yerleştirilebilecek bir kod parçasının böyle bir ortamda gizlenmesi mümkün değil. Ayrıca, kaynağın açık olması nedeniyle olası güvenlik açıkları hızla yamanabiliyor.

Pardus İşletim Sistemi

- ◆ Yazılımın büyük bir programcı kitlesi tarafından denetlenmesi ve incelenmesi, o yazılıma kararlılık anlamında da büyük katkı sağlamaktadır. Kaynak kodunun isteğe ve gereksinime göre özgürce değiştirilip yeni amaçlara hizmet edecek şekilde uyarlanması da yazılıma benzersiz bir esneklik kazandırmaktadır. Tubitak ve küresel Linux camiası tarafından bir nevi imece usulü ile üretilen işletim sistemi, gerek **lisanslama** yöntemi ve gerekse **bakım ve yönetim kolaylığı** ile **toplam sahip olma maliyetinde** önemli tasarruf sağlamaktadır.

Masaüstü Dizini

- carlio dock tema
- fancytasks-0.7
- yawp-0.2.2
- 99737-fancytasks-...
- 101687-VSV1.0.tar.gz
- AdriX2.0.tar.gz
- Çöp
- Ev Dizini
- Firefox
- ImgBurn
- pardus-pisi.rar
- Sistem

Dosya Yöneticisi - Yetkili Kullanıcı

sda1 sda5

Müziklerim Resimlerim Belgelerim



Amarok



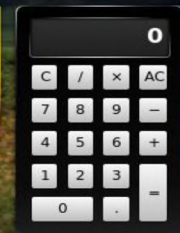
Firefox



aMSN



Çöp



Paket Yöneticisi

Taskbar showing system tray icons: network, volume, aMSN - Çevrim dışı, Forum - Pardus Ekran Görüntüleriniz. - Özgürlük için..., Paket Yöneticisi, system status, and clock: 20:47 Per, 2 Nis 2009

Pardus

Novell Netware

- ◆ Novell Netware bir ađ (**network**) iřletim sistemidir. Bu iřletim sisteminde, bir ana makine vardır. Ađ üzerindeki diđer bilgisayarlar iř istasyonları adı verilir ve her iř istasyonunun bir takım hakları vardır. Bu hakları, **Supervisor** denen ađ üzerindeki tđm haklara sahip olan kullanıcı belirler.

NetWare Control Center

File Tools Search View Web-Support Options Help

NETWARE51 YODA SYS SYS\$LOG.ERR close logfile

Date	Time	Status	Source	Category	Event #	Event...	Error #	Error Message
18.03.2005	09:36:57	Warning	OS Information	General Information	18904		DS-8.79-19	Directory Services: Local database is open
18.03.2005					18903		DS-8.79-21	Bindery open requested by the SERVER
30.01.2005					18902		RMANSRVR-3.2.0	RMS Report: Driver Table of Contents Complete.
30.01.2005					18901		RMANSRVR-3.2.0	RMS Report: Building Driver Table of Contents.
30.01.2005					18900		NCP-5.10-66	The Network Address [UDP 192.168.08.08:0524] has been r
30.01.2005					18899		NCP-5.10-66	The Network Address [TCP 192.168.08.08:0524] has been r
30.01.2005					18898		NCP-5.10-66	The Network Address [IPX DD191163:000001:451] has been r
30.01.2005					18897		DS-8.79-19	Directory Services: Local database is open
30.01.2005					18896		DS-8.79-21	Bindery open requested by the SERVER
11.01.2005					18895		RMANSRVR-3.2.0	RMS Report: Driver Table of Contents Complete.
11.01.2005					18894		RMANSRVR-3.2.0	RMS Report: Building Driver Table of Contents.
11.01.2005					18893		NCP-5.10-66	The Network Address [UDP 192.168.08.08:0524] has been r
11.01.2005					18892		NCP-5.10-66	The Network Address [TCP 192.168.08.08:0524] has been r
11.01.2005					18891		NCP-5.10-66	The Network Address [IPX DD191163:000001:451] has been r
11.01.2005					18890		DS-8.79-19	Directory Services: Local database is open
11.01.2005					18889		DS-8.79-21	Bindery open requested by the SERVER
28.12.2004					18888		DS-8.79-27	Synthetic Time is being issued on partition ".T=NETWARE51.
28.12.2004					18887		DS-8.79-27	Synthetic Time is being issued on partition ".T=NETWARE51.
28.12.2004					18886		RMANSRVR-3.2.0	RMS Report: Driver Table of Contents Complete.
28.12.2004					18885		RMANSRVR-3.2.0	RMS Report: Building Driver Table of Contents.
28.12.2004					18884		NCP-5.10-66	The Network Address [UDP 192.168.08.08:0524] has been r
28.12.2004					18883		NCP-5.10-66	The Network Address [TCP 192.168.08.08:0524] has been r
28.12.2004					18882		NCP-5.10-66	The Network Address [IPX DD191163:000001:451] has been r
28.12.2004					18881		DS-8.79-19	Directory Services: Local database is open
28.12.2004					18880		DS-8.79-21	Bindery open requested by the SERVER
07.12.2004					18879		RSPX-4.12-23	Remote console connection cleared for 00000E82:000795BA
07.12.2004					18878		RSPX-4.12-28	Remote console connection granted for 00000E82:000795BA
07.12.2004					18877		RSPX-4.12-23	Remote console connection cleared for 00000E82:000795BA
07.12.2004					18876		RSPX-4.12-28	Remote console connection granted for 00000E82:000795BA
15.04.2005					18875		DS-8.77-25	Intruder lock-out on account .Boeckmann.SD92.Ib2.Ikwema [
15.04.2005	08:00:18	Informational	OS Information	General Information	18874		TIMESYNC-5.20-63	Time synchronization has been established.

Event-Properties

Date and Time: 15.04.2005 09:17:24 Event # 18875

Status: Warning

Error Type: intruder lock-out on account...

Error #: DS-8.77-25

Source: OS Information

Category: General Information

Error Message: Intruder lock-out on account .Boeckmann.SD92.Ib2.Ikwema [00000002:000102212123]

18875/18966 18.12.2005 22:09:00 2,65 MB double click here to view the error message... 08.01.2006 15:14

Novell Netware

Macintosh İşletim Sistemi

- ◆ Macintosh, 1984 yılında Apple firması tarafından üretilmiş bir bilgisayardır ve işletim sistemini de apple firması üretmiştir. Grafik kullanıcı arabirimi olan işletim sistemleri Macintosh'ten esinlenmişlerdir. En temel özelliği **kullanım kolaylığı**dır ve **fare kullanımı** çok önemlidir.



Mac OS

OS/2 İşletim Sistemi

- ◆ 1987 yılında Microsoft ve IBM tarafından çıkarılmıştır. Grafik tabanlı olmasından dolayı Windows ve Macintosh'e benzer. **32 bitlik** bir işletim sistemidir. Önemli özellikleri arasında MS-DOS ve Windows'u çalıştırabilmesi, Internet'e bağlanması ve multimedia desteği sayılabilir. OS/2 altında çalışan uygulama yazılımı sayısının çok az olması nedeniyle kullanımı yaygın değildir.



OS/2 System



Assistance Center



Connections



Programs



WebExplorer

OS/2 WARP



Shredder