

ALT AĐLAR VE 5-4-3 KURALI

Mustafa NUMANOĐLU

Segment (Bölüm)

- Bir ağın omurga kablosu (backbone cable)
- Örneğin Hub veya terminali birbirine bağlayan tek bir kablo
- Populated segment: Kendisine bağlı en az bir tane pc olan kablo.
- Link segment: Segmentleri birbirine bağlayan ama kendisine bağlı bir pc olmayan segmentlerdir.

5-4-3 Kuralı

- Bir ağı genişletirken, alt ağlar oluştururken veri çakışması ve sinyal zayıflaması, çakışması gibi sorunların olmaması, ağın sağlıklı çalışması için izlenecek kurallar bütünüdür.

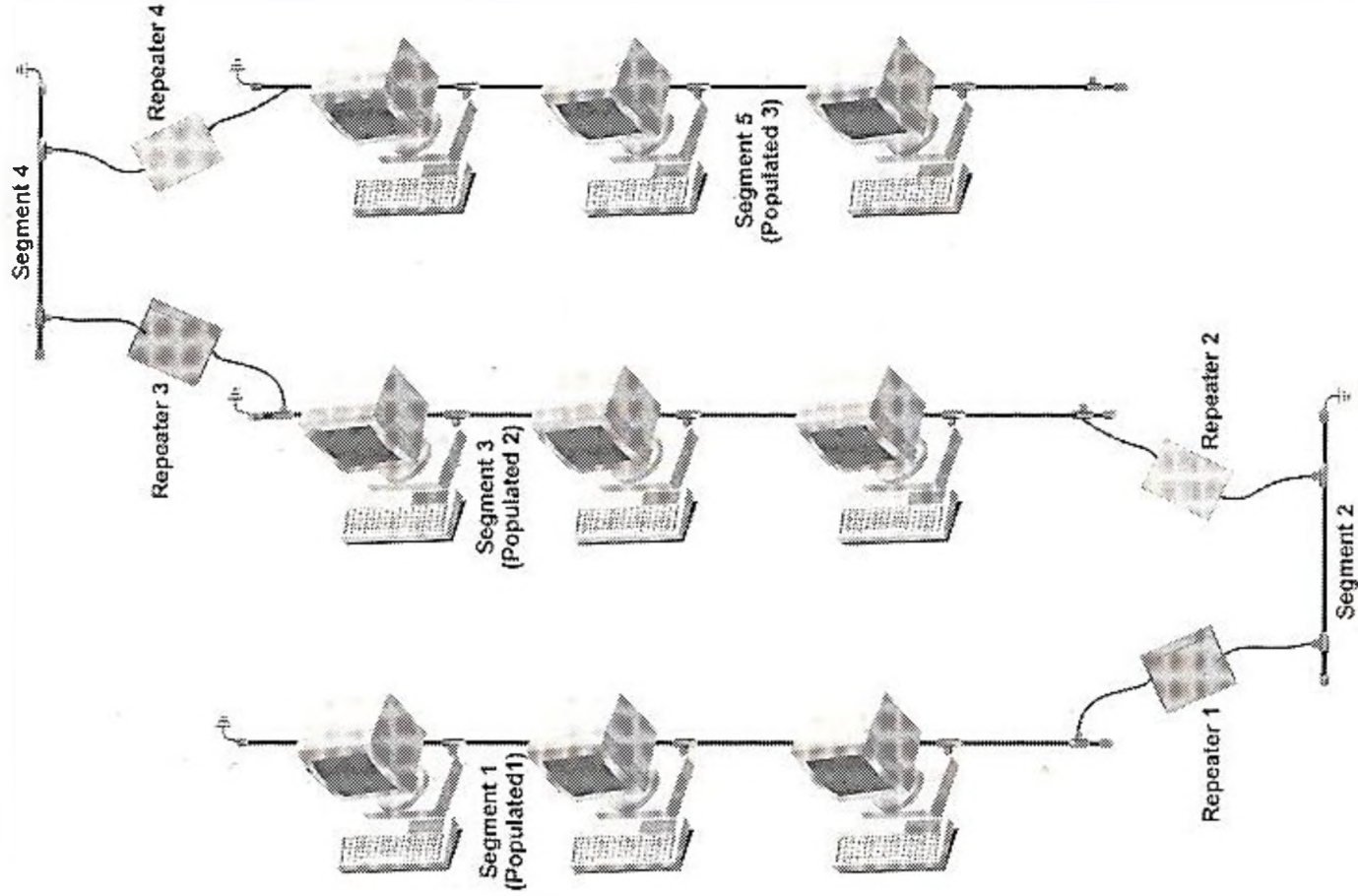
5-4-3 Kuralı

5	Segment	Ağda bir uçtan diğer uça giden bir sinyal en fazla 5 segmenti geçebilir.
4	Repeater veya Hub	Ağda bir uçtan diğer uça giden bir sinyal en fazla 4 Repeater veya Hub'ı geçebilir.
3	Populated Segment	Ağda bir uçtan diğer uça giden bir sinyal en fazla 3 populated segmenti geçebilir.

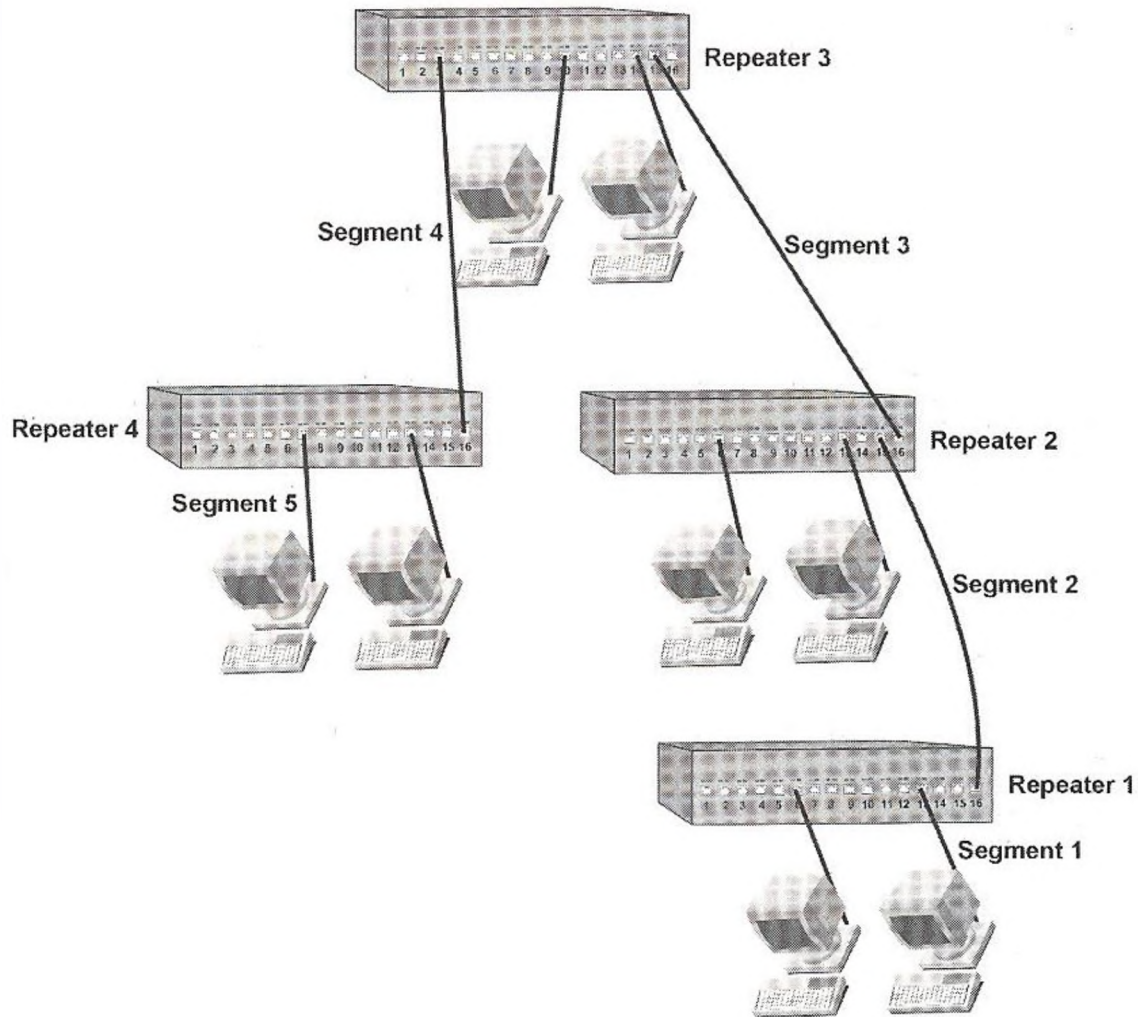
Ağı Genişletmek

- 5-4-3 Kuralına göre ağı genişletmek istediğimizde;
 - Switch
 - Router vb. ağ cihazları kullanmamız gerekir.
- Çünkü...

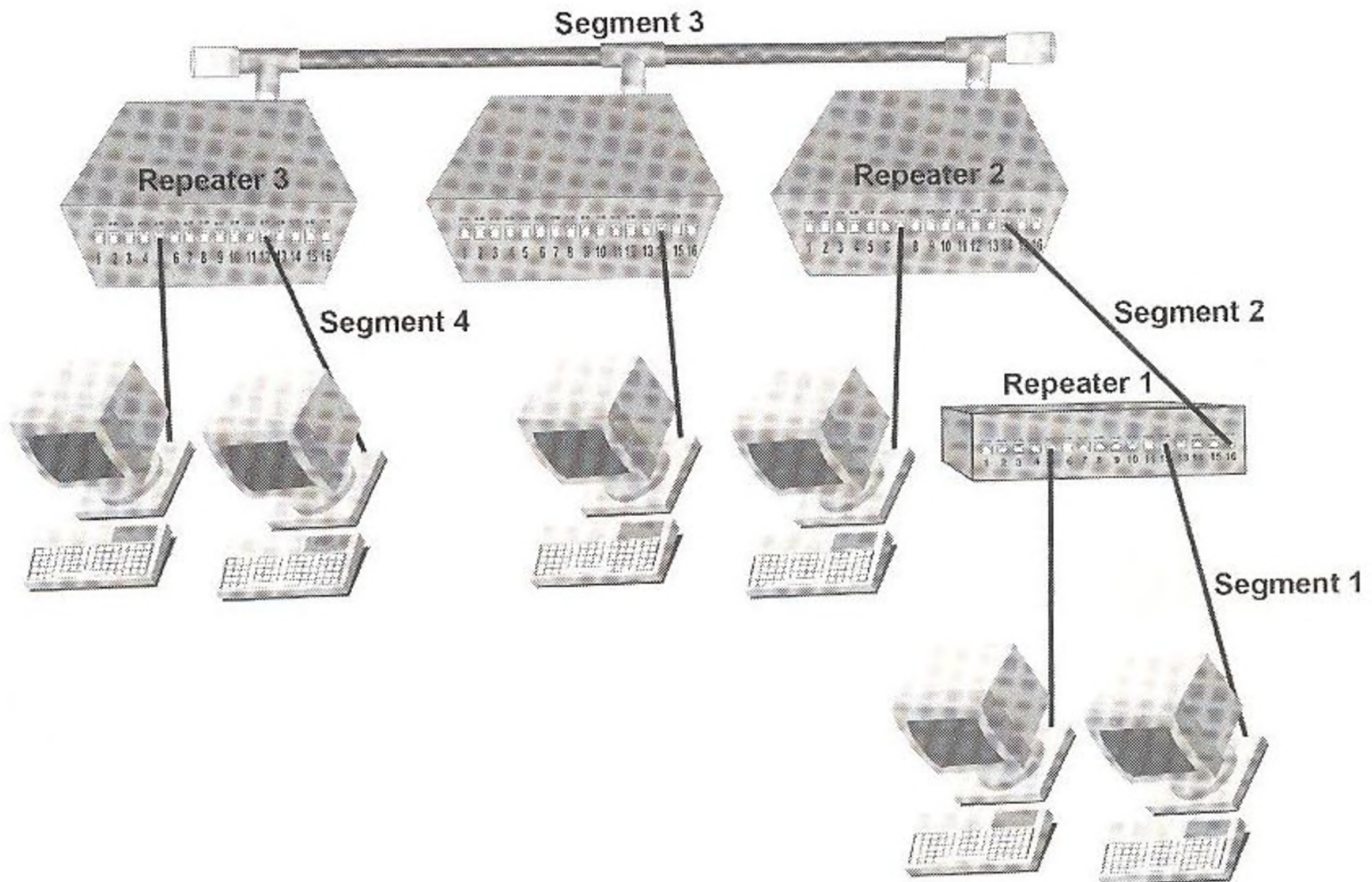
Örnekler



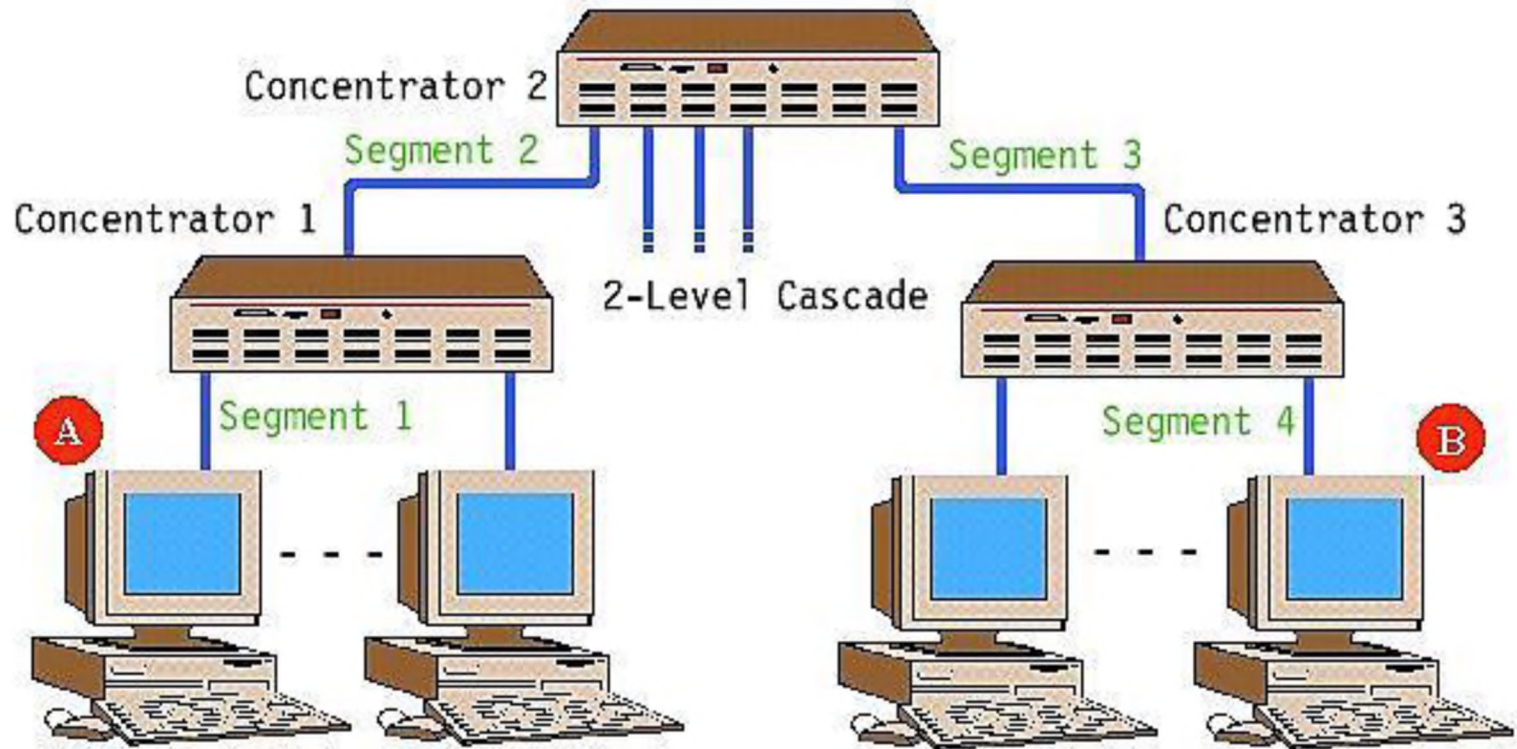
Örnekler



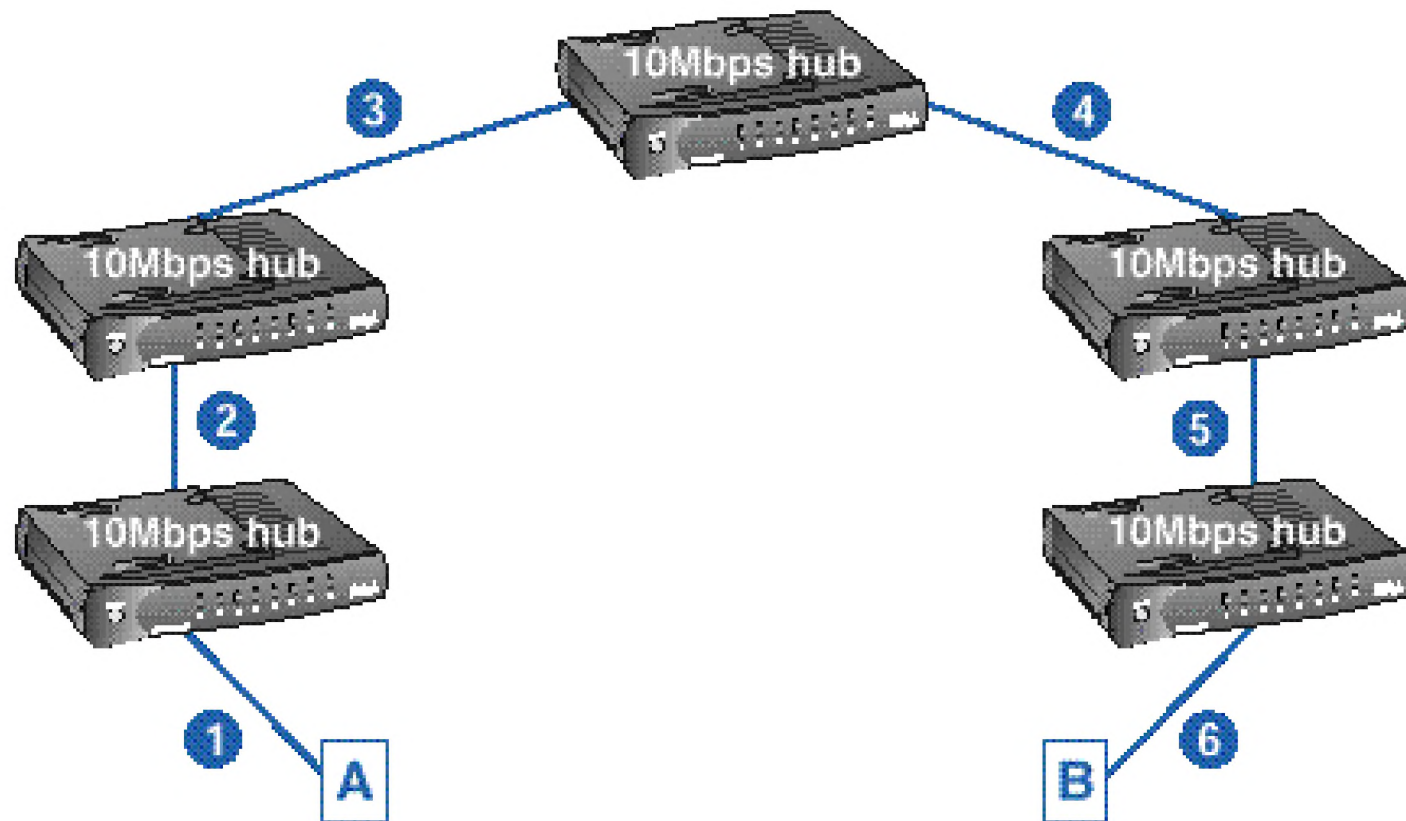
Örnekler



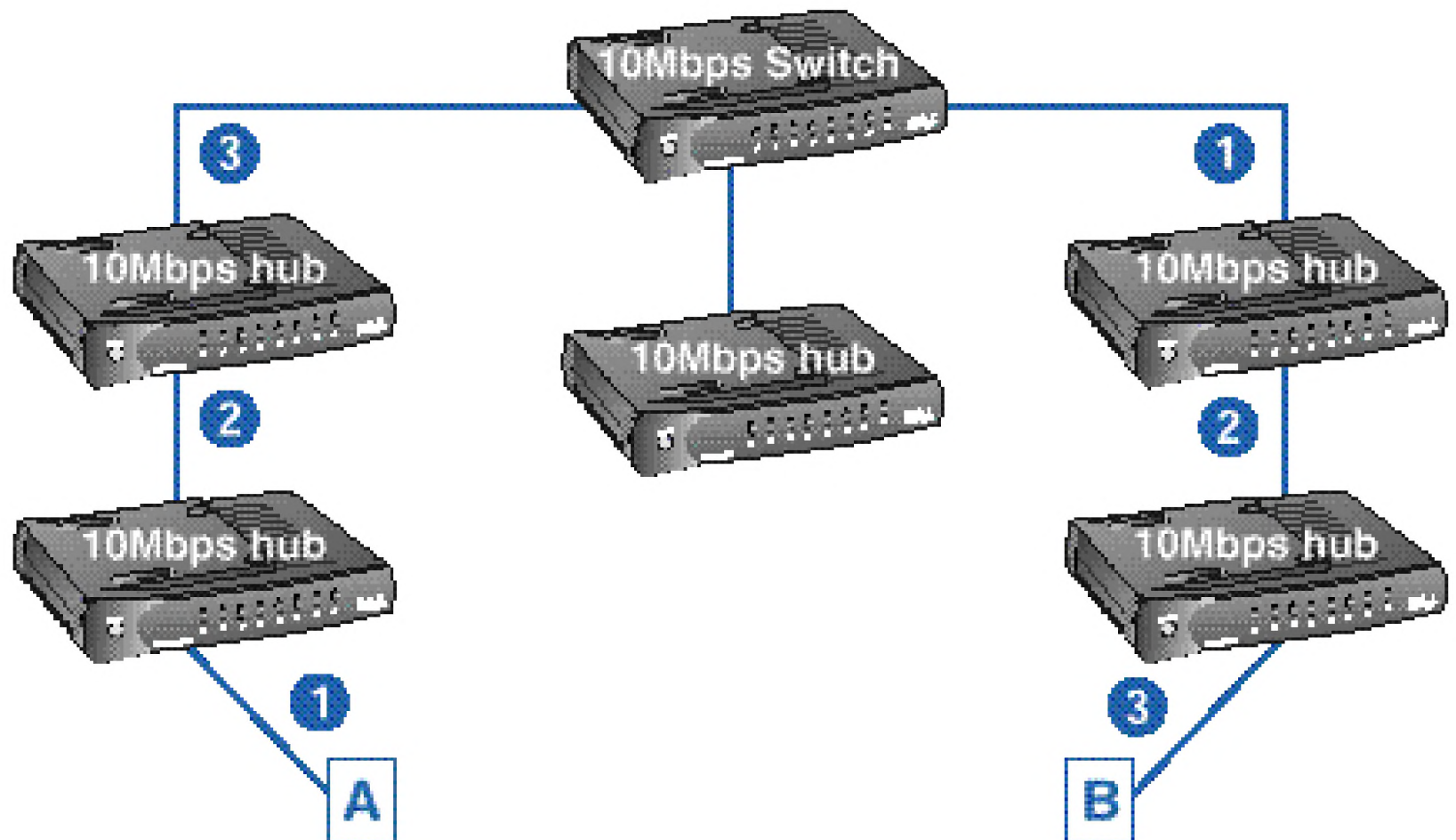
Örnekler



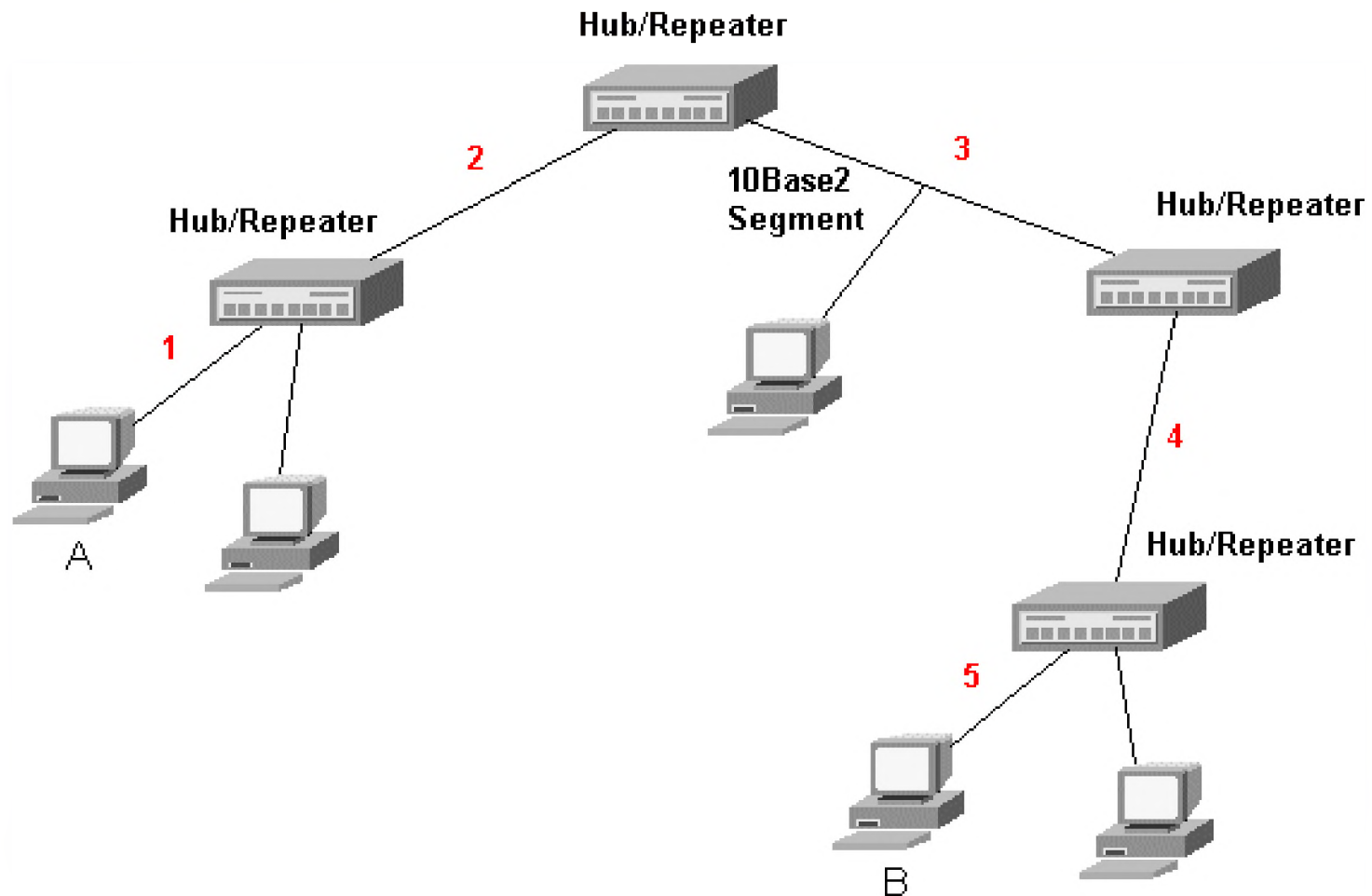
Örnekler



Örnekler



Örnekler



Örnekler

