

# Yetiřkinlik ve Yařlılıkta Ruh Saęlıęı

Doę. Dr. Neslihan G. Karaman

# Normal Yaşlanma: Bilişsel İşlevler

- ✓ Genel bilişsel kapasitede azalma
- ✓ Akıcı zekada düşüş
- ✓ Sözel IQ testlerinde iyi performans
- ✓ Bölünmüş dikkatte azalma
- ✓ Yeni şeyler öğrenmede güçlük
- ✓ Epizodik bellek semantik bellekte daha duyarlıdır



# Normal Yaşlanma: Bilişsel İşlevler

## Temel Bilişsel İşlevlerde Yaşlanmaya Bağlı Değişiklikler

Bilgi İşleme Hızı

Dikkat

Çalışma Belleği

Öğrenme

Strateji Kullanımı

Klasik Bellek

Genel Kültür

Akıcılık Zeka

Kristalize Zeka Temel Bilişsel İşlevlerde



# Yaşlılıkta YAS, DEPRESYON, İNTİHAR



# Depresyon

## DSM 5 Tanı Kriterleri

Günlerce ya da günün büyük bir kısmında görülen depresif duygudurum  
Sosyal aktivitelerine olan ilginin azlığı ve tad alamama  
Uyku düzensizlikleri  
Kilo alıp vermede düzensizlikler  
Kendini değerli görememe ve suçluluk hissi  
Psikomotor ajitasyon ve reterdasyon  
Bitkin, halsiz enerjik hissedememe  
Dikkat ile ilgili problemler  
İntihar düşünceleri ve teşebbüs

# Depresyon

- Yaşlılarda %1-3
- Genç yetişkinler %10
- Tıbbi hastalığı olan yaşlılar %15
- Bakımevlerinde %30
- Yaşlılarda eşik altı depresyon genç yetişkinlere oranla daha fazla



# Farklı Depresyon Tabloları

- ✓ Genç erişkinlikte başlayan ve yaşlılık dönemine de uzanan tekrarlayan depresyon
- ✓ Yaşlılık döneminde psikolojik stresör sonrası
- ✓ İlk kez yaşlılık döneminde görülen stresör olmadan başlayan



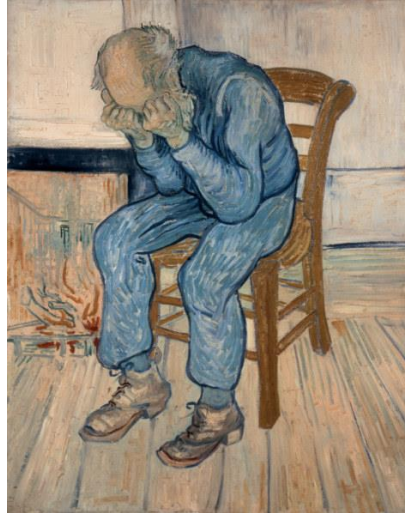
# Depresyon

- ✓ Depresyonun bazı kriterleri ve normal yaşlanma süreci belirtileri karıştırılabilir
- ✓ Psikolojik veya bilişsel belirtiler tanı koyma aşamasında daha güvenilir kriterlerdir
- ✓ Somatik yakınmalara eşik altı depresyonun göstergesi olabilir.
- ✓ Yaşlılıkta pekçok fiziksel hastalık depresyona benzer belirtilere yol açabilir (Hipotiroid)
- ✓ En önemli ayırıcı tanı demans ve deliryumdur



# Depresyon vs. Yas

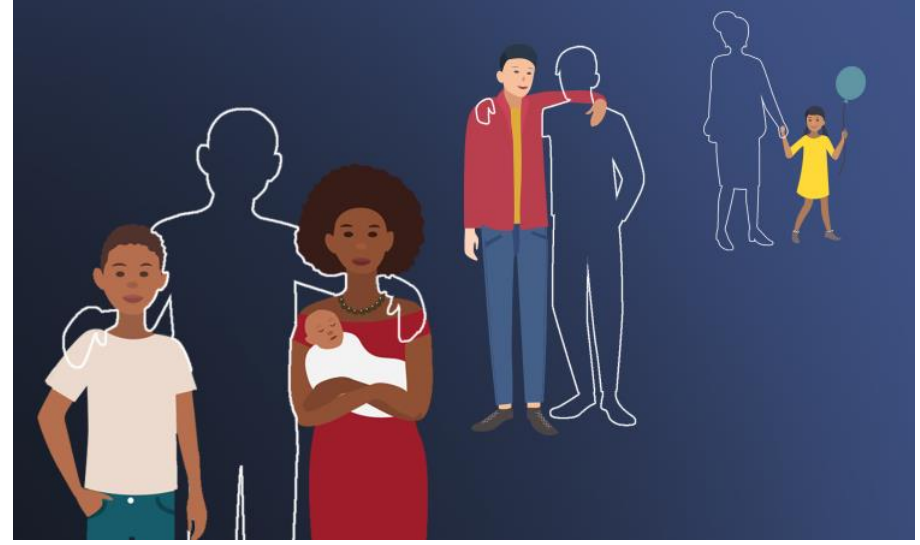
- ✓ Yaşlı bireylerin pek çok kayıp yaşadığı bir dönem
- ✓ Eş, arkadaş, sağlık, rol, bağımsızlık kaybı
- ✓ Yas tepkileri doğal bir reaksiyondur kayba alışma ve yeniden yapılandırmayı içerir



Van Gogh

# Yas belirtileri

- ✓ İstek ve ilgi azalması
- ✓ Enerji kaybı
- ✓ Üzüntü
- ✓ Dikkat ve konsantrasyon
- ✓ Sık ağlama isteği
- ✓ Her şeyin anlamsız gelmesi
- ✓ Kayıp nesnesini düşünme
- ✓ Bazı bireylerde bu süreç uzayabilir patolojik bir hale gelebilir.



# Kaygı Bozuklukları

- ✓ Yaşlılık döneminde yeterince çalışılmamış bir alan
- ✓ Yaşlı erişkinlerde en sık görülen bozukluklardandır.
- ✓ Özgül fobi yaşlılarda en sık karşılaşılan kaygı bozukluğudur.
- ✓ Yaşlı bireyler çoğunlukla kaygının fizyolojik belirtilerini ifade ederler



# Kaygı Bozuklukları

Bilişsel Belirtiler	Fizyolojik
Disfori Kötü bir şey olacak beklentisi İrritabilite Çabuk öfkelenme Huzursuzluk hissi Denetimi yitirme korkusu	Çarpıntı Terleme Baş dönmesi Nefes darlığı Göğüs Ağrısı Yerinde duramama Uyuşukluk karıncalanma

# Kaygı Bozuklukları

- Bazı ilaç ve tıbbi durumlar kaygı belirtilerine yol açabilir.
- Kaygı bozukluğu başka psikiyatrik hastalığa eşlik ediyor olabilir.
- Kaygı yaratan durumların saptanması, bu durumlarla başa çıkmada bireye yardım etmeyi kolaylaştırır.
- Tedavi yaşam kalitesini artırır ve ikincil zararların önlenmesini sağlar



# Psikotik Bozukluklar

- ✓ Őizofreni erken baŐlangıçlı ve geç baŐlangıçlı olabilir
- ✓ Pozitif belirtilerde iki temel belirti sanı ve varsanı
- ✓ Negatif belirtiler duygulanımda azalma, konuşma düşünce ier iğinde fakirleşme, ie kapanma gibi belirtilerdir.
- ✓ YaŐlı bireylerde psikotik özellikler ileri yaŐta ortaya çıktıysa ikincil psikoz düşünölmeli ve altta yatan başka bir tıbbi hastalık düşünölmeli

# Louis Wain



# Psikotik Bozukluklar

- ✓ Yaşlılıkta ortaya çıkan psikotik belirtilerin en sık görülen nedeni demaslardır.
- ✓ Demansı erken ve orta evrelerinde sıklıkla sanrılar görülür.
- ✓ Yaşlılık depresyonu psikotik depresyon tanısını karşılar





# Yaşlılıkta Alkol ve Madde Bağımlılığı

- ✓ Genç erişkinliğe göre oran daha düşüktür

## Risk Faktörleri

Erkek cinsiyeti

Sosyal izolasyon

Emeklilik

Eş ve iş kaybı

- ✓ Yaşlılıkta alkole bağlı organik ve psikiyatrik hastalıklar artar
- ✓ Alkol ve demans arasında yeni araştırılmaya başlayan karmaşık bir ilişki vardır.

# Yaşlılıkta Alkol ve Madde Bağımlılığı

- ✓ illegal madde kullanımını yaşlılarda daha az görülmektedir
- ✓ Reçeteli ilaçlar bağımlılık ile ilgili daha büyük risk taşır.
- ✓ Gençlik döneminde alkol sigara kullanmak risk faktörüdür.

## Semptomlar

- ✓ idrar tutukluğu
- ✓ Bilişsel işlevlerde bozulma
- ✓ Düşme
- ✓ Ağız kuruluğu
- ✓ Görme bulanıklığı

# Demans

- ✓ Bir hastalık değil **hastalık topluluđu**
- ✓ Birden fazla **bilişsel alanda bozulma**  
Dil, Görme, Bellek, Uzamsal beceriler, soyut düşünme vs.
- ✓ **Gündelik yaşamda** işlevde bozulma
- ✓ **Sosyal ve mesleki** alanda işlevde bozulma
- ✓ **ilerleyici yıkım** ile karakterize

# William Utermohlen Otoportre



# Alzheimer Tipi Demans

- ✓ En sık rastlanan demans tipi
- ✓ 65 yaştan önce ise erken başlangıçlıdır.
- ✓ İlk bozulma bellek ve öğrenme alanlarında olur
- ✓ ilerleme ile birlikte görsel, uzamsal işlevler, dil, yürütücü işlevlerde bozular.



# Erken Evre Alzheimer

- ✓ Yakın geçmişte olan olay ve konuşmalar unutulur.
- ✓ Aynı soruyu defalarca sorma
- ✓ Kelime bulmada güçlük
- ✓ Öz bakım ve sosyal ilişkiler yürütülebilir
- ✓ İyi eğitilmiş hastalar belirtileri saklayabilir
- ✓ Karmaşık planlama gereken işlerde zorluk



# Orta Evre Alzheimer

- ✓ Uzak bellekte kayıplar
- ✓ Güncel-aile içi olaylardan habersiz
- ✓ Dil bozukluğu belirginleşir
- ✓ Düşünce içeriğinde fakirleşme
- ✓ Problem çözme becerisi bozulur
- ✓ Öz bakım azalır
- ✓ Başkalarının yardımına ihtiyaç

# İleri Evre

- ✓ Evre başlangıcında sadece yakınlarını tanır sonrasında yakınlarını da tanıyamaz
- ✓ Dil ve iletişim yetisi kaybedilir
- ✓ Devamlı bakıma ihtiyaç duyar
- ✓ Hareket kısıtlılığı
- ✓ Bu evrede araya giren enfeksiyonlar nedeniyle kayıplar olur.

When you have  
alzheimer's



Where I be???



# Diğer demans türleri

- ✓ **Vasküler demans:** Serebrovasküler ve kardiyovasküler hastalıkların nedeniyle oluşan beyin hasarı sonucunda ortaya çıkan demans
- ✓ **Lewy cisimcikli demans:** Beyinde Lewy cisimcikleri adı verilen anormal proteinlerin varlığı ile ilişkili spesifik bir bunama tipidir. Hastalığın sürecinin erken dönemlerinde meydana gelen halüsinasyonlar ve sanrılar, bilişte belirgin günlük dalgalanmalar ve spontan ile karakterizedir.
- ✓ **Frontotemporal lob demansı:** Kişilik değişiklikleri, dil ve davranış bozuklukları, belleğin ileri evreye dek korunduğu demans

# Hafif Bilişsel Bozukluk

- ✓ Normal yaşlanma sürecinde fiziksel hastalıkların da katkısıyla bilişsel işlevlerde kişinin günlük işlevselleğini bozmayan, yakınlıkta edilmeyen etkilenme



# Deliryum

- ✓ Dikkatte bozulma
- ✓ Bilinç bulanıklığı
- ✓ Yönelimde bozulma
- ✓ Bellek bozuklukları
- ✓ Algılama Bozuklukları
- ✓ Konuşmada dağınıklık
- ✓ Belirtilerde gün içinde dalgalanma
- ✓ Uyku uyanıklık döngüsünde bozulma
- ✓ **Daima altta yatan başka medikal hastalığa bağlı ortaya çıkar**

# Film- Dizi Önerileri

