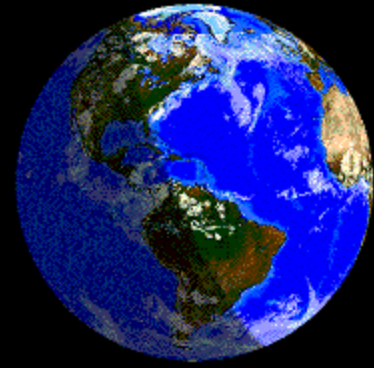


- Ölçek



**Bir çizimin harita olabilmesi için en önemli bileşenlerinden biri ölçektir. Ölçeği bulunmayan çizimler genellikle kroki ya da taslak olarak adlandırılır.**

- Ölçek



**Haritalar yeryüzünün tamamının ya da belli bir bölümünün çeşitli işaretlerle düzenlenmiş bir grafiği olarak nitelenmektedir, bu grafiğin bir küçül(t)me oranı olması gerekir. Bu küçülteme oranına *ölçek denilmektedir.***

- Ölçek



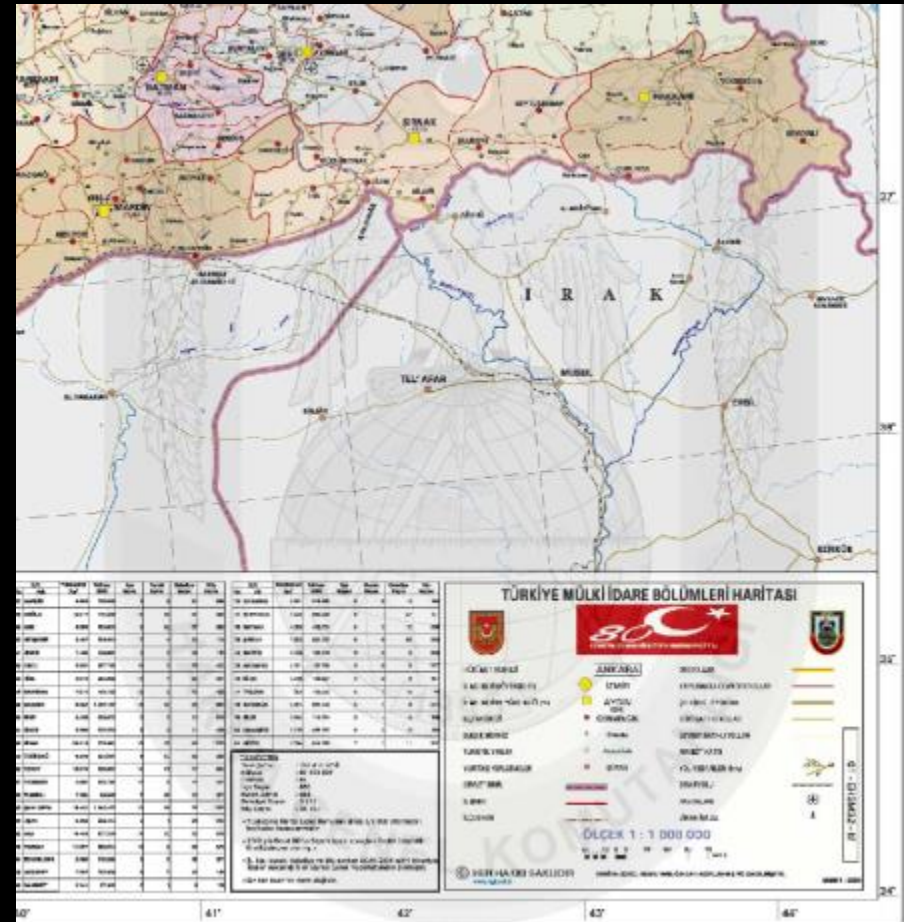
**Harita üzerindeki belli iki nokta arasındaki uzunluğun, arazi üzerinde aynı iki nokta arasındaki gerçek uzunluğa oranıdır.**

$$\text{Ölçek} = \frac{\text{Harita üzerindeki uzunluk}}{\text{Arazi üzerindeki uzunluk}}$$



# Kesir Ölçek

Ölçek payı her zaman “1” sayıdır. Paydayı oluşturan sayı haritanın ayrıntı gösterme oranına göre değişkenlik gösterir.



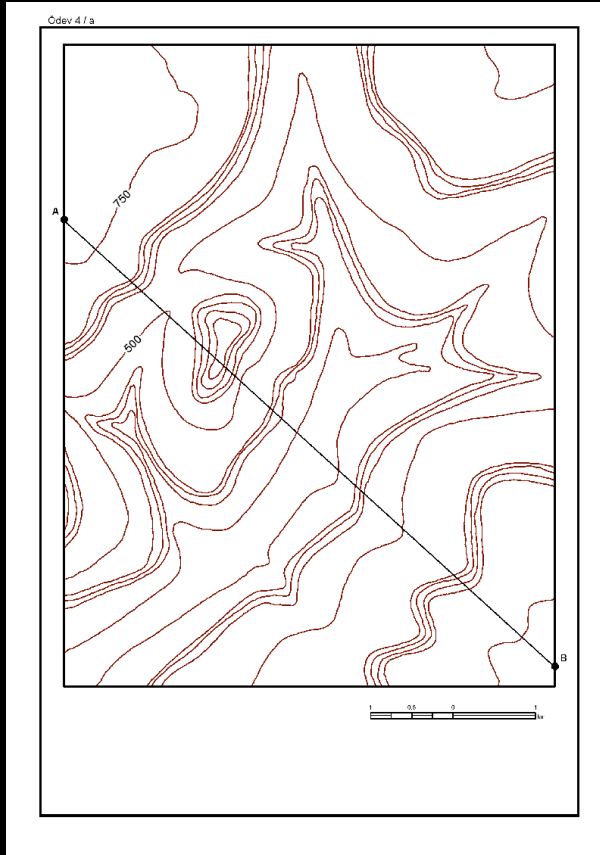
- **Çizgi (Grafik) Ölçek**

**Harita üzerindeki uzunluğun arazi üzerinde ne kadar olduğunun bir çizim üzerine işaretlenmesinden oluşur. Sıfırın solunda kalan bölüm daha küçük uzunlukların hesaplanması için kullanılır.**



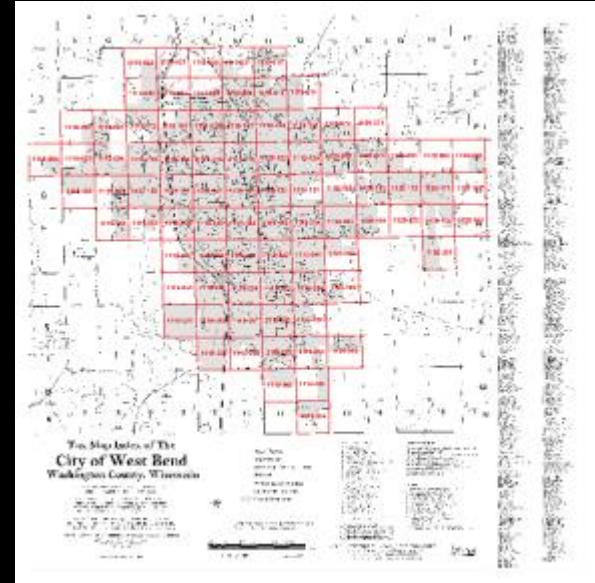
## • Çizgi Ölçek

Çizgi ölçek, haritanın boyutların değiştirilmesi sonucunda ortaya çıkabilecek uzunluk değişimlerinin hesaplanması için oldukça basit ve kullanışlı bir araçtır.



## 4. Harita Türleri

- Ölçeklerine göre haritalar
  - Büyük ölçekli haritalar
    - 1/1.000
    - 1/2.000
    - 1/5.000
    - 1/10.000

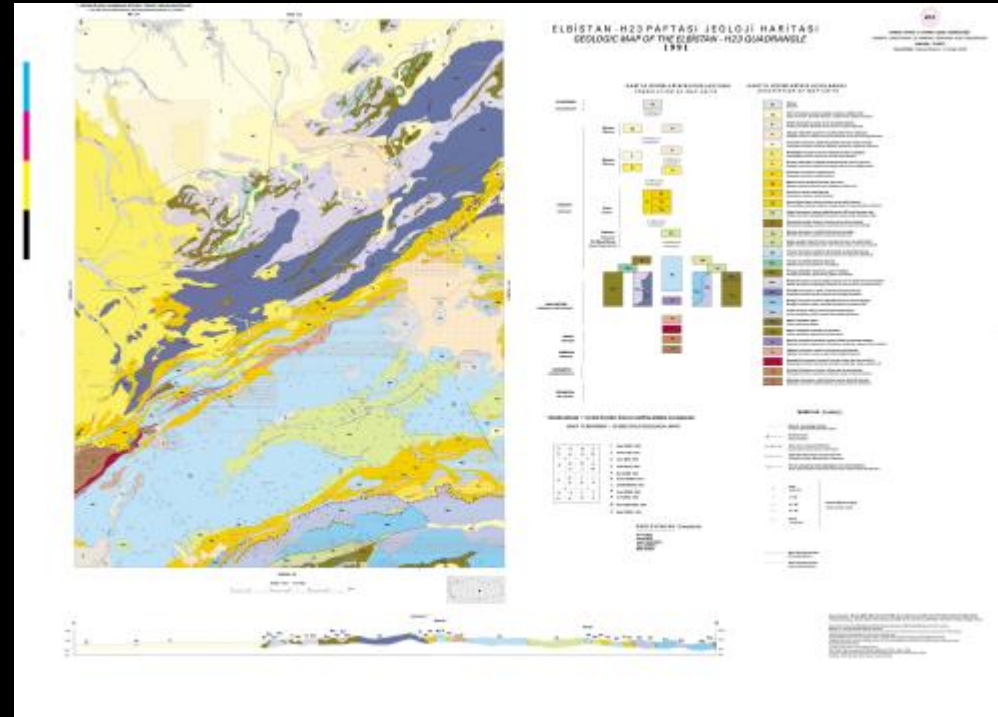


**Yol inşaatları, dolgular, yarmalar, tünel inşaatları, köy tanzim planları, şehir imar planları, kadastro haritaları.**



## • Büyük ölçekli haritalar

- 1/20.000
- 1/25.000
- 1/50.000
- 1/80.000
- 1/100.000
- 1/125.000
- 1/200.000



**Birinci sınıf topografya haritaları, turizm haritaları, büyük ölçekli jeoloji haritaları.**

- **Orta ölçekli haritalar**

- **1/250.000**

- **1/400.000**

- **1/500.000**

- **1/800.000**

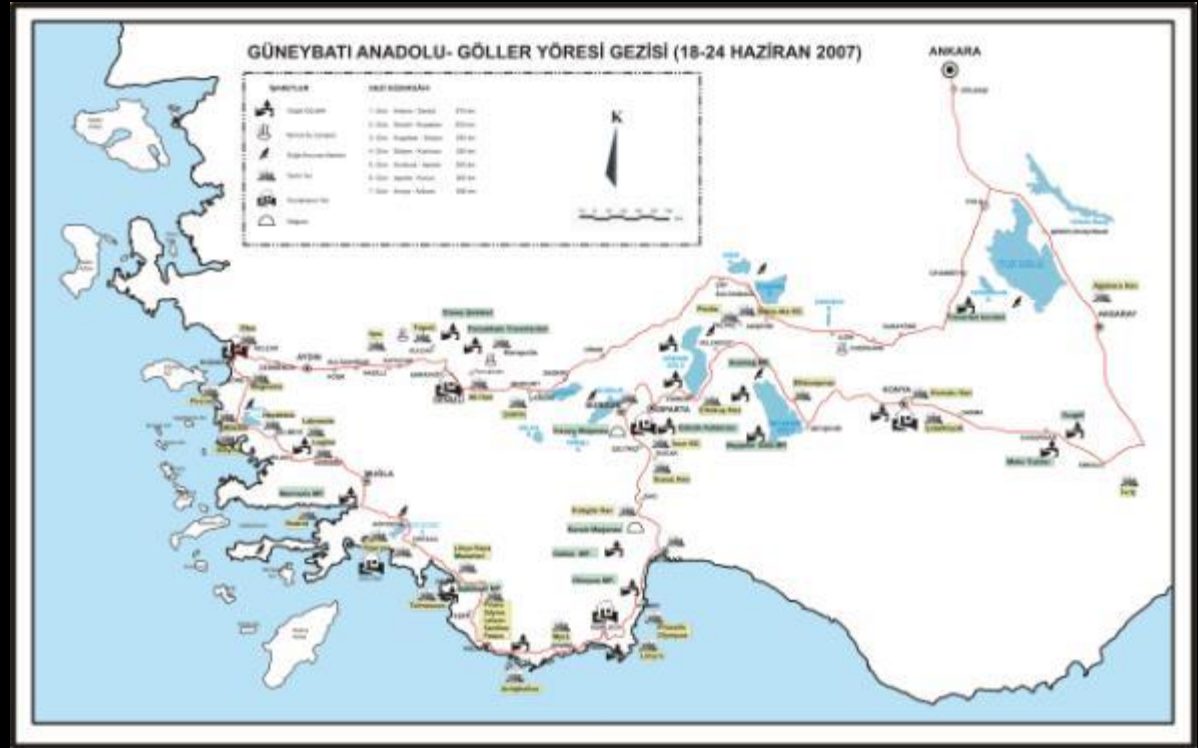
**İkinci sınıf topografya haritaları, hava uçuş haritaları, orta ölçekli jeoloji haritaları, birtakım coğrafi haritalar.**

- **Küçük ölçekli haritalar**

- **1/1.000.000**
- **1/10.000.000**
- **1/ 50.000.000**
- **1/100.000.000**

**Coğrafya haritaları, genel jeolojik haritalar, atlas haritaları, duvar haritaları.**

- Kullanım alanlarına göre haritalar
  - Tematik haritalar



Tematik haritalar bir topografik altlık üzerinde o bölge ile mekansal referanslı olan her konuda bilgi aktaran kartografik ürünlerdir. Örneğin mekansal referanslı konu olarak sayısız örnekten bir kaçını burada sayılabilir. Jeoloji, ulaşım, taşımacılık, hava sıcaklığı, hava basıncı, tarım, madencilik, ekonomi, üretimler, denizcilik, hava ve toprak kirliliği, turizm v.b.



7.5.2020

