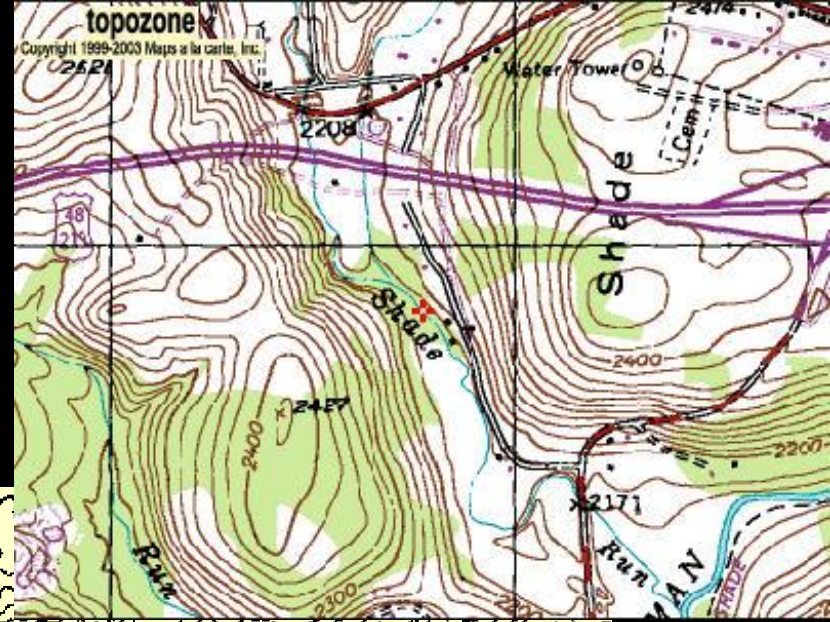
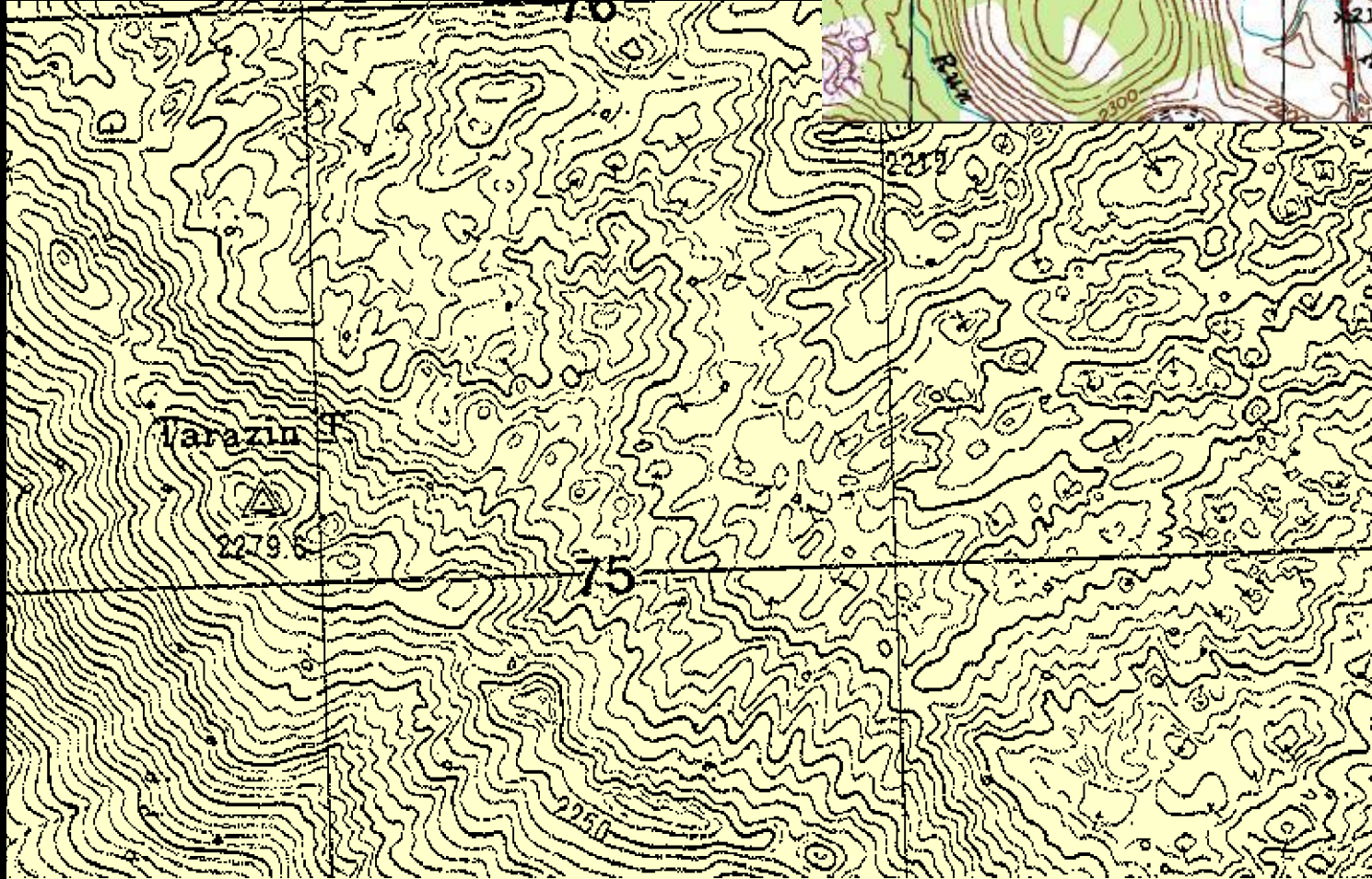


6. Eş Yükselti Eğrileriyle Yeryüzü Şekillerinin Gösterilmesi

- Tepe
- Vadi
- Boyun
- Sırt
- Yamaç
- Delta
- Birikinti konisi/yelpazesi
- Plato

• Tepe

Bir dizi iç içe geçmiş kapalı eğriler olarak gösterilmektedir.



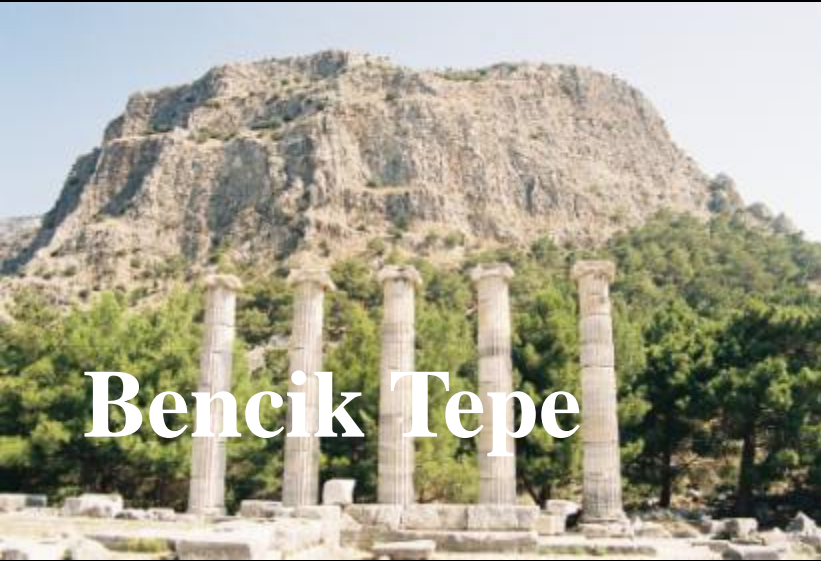
Hasan Dağı



Hacılar Tepe



Bencik Tepe



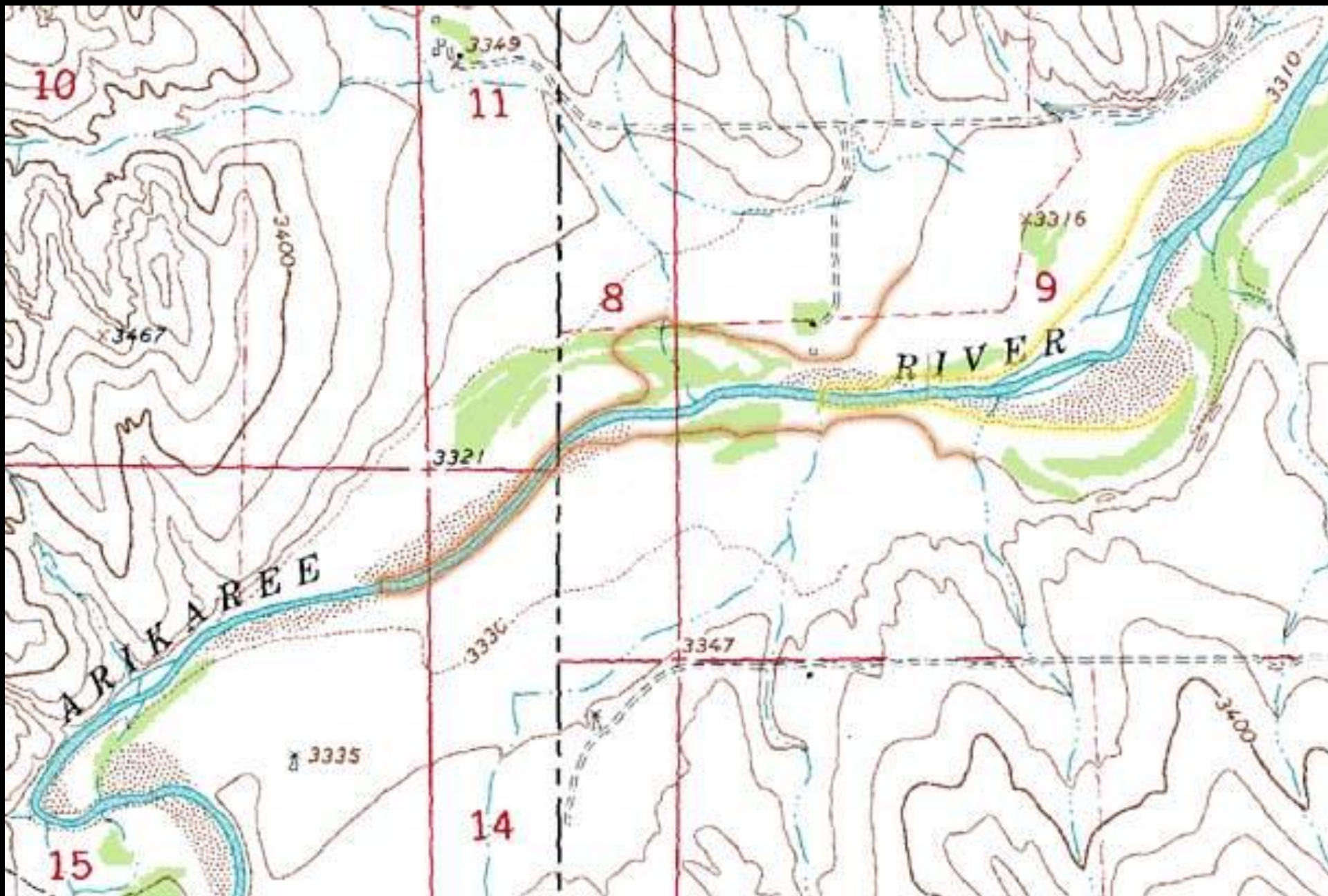
Ziyaret Tepe



• Vadi

Eş yükselti eğrileri vadilerde V şeklini alırlar. V'nin kök bölümü yükseltinin arttığı yönü gösterir.

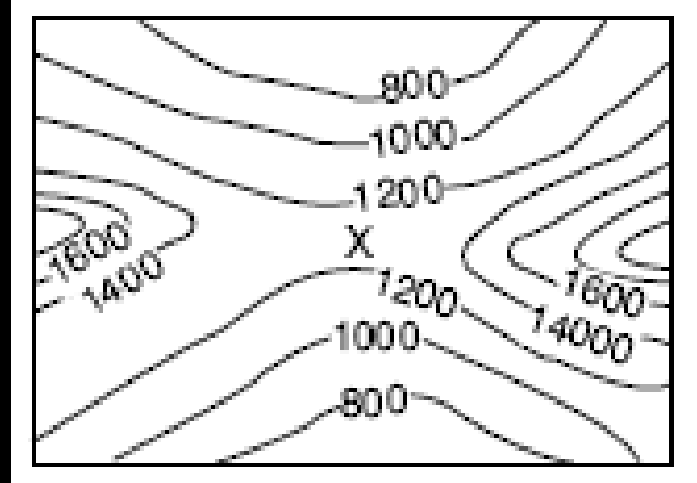
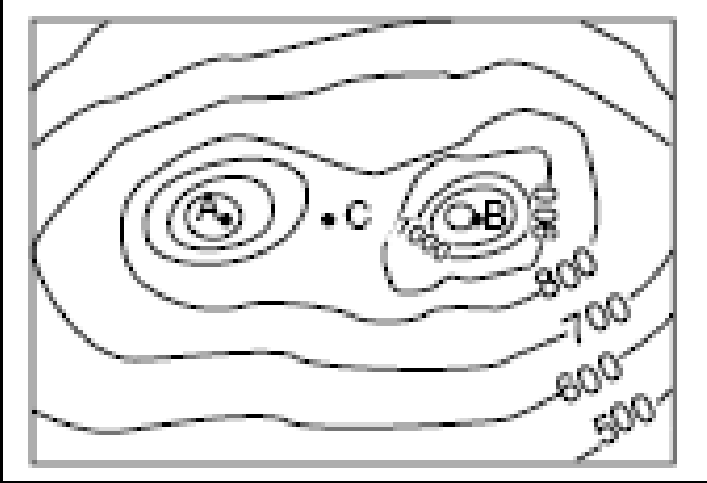






• Boyun

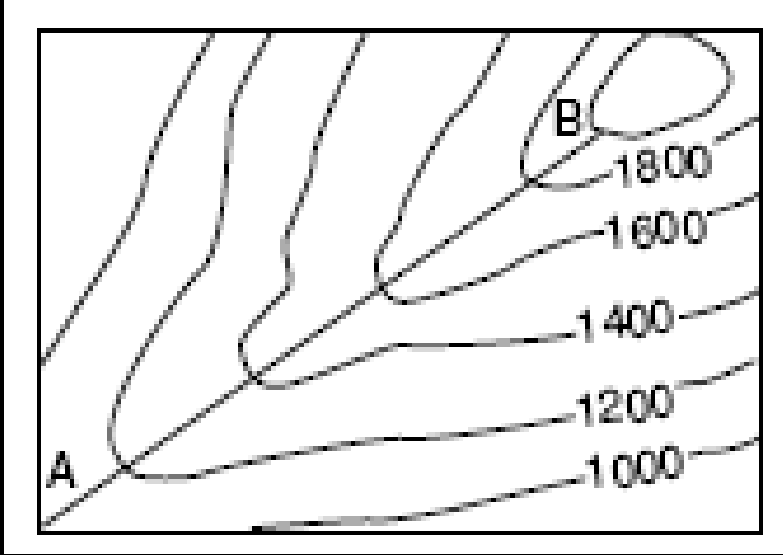
İki tepe üzerinden geçen su bölüm çizgisinin en alçak yeridir.





• Sirt

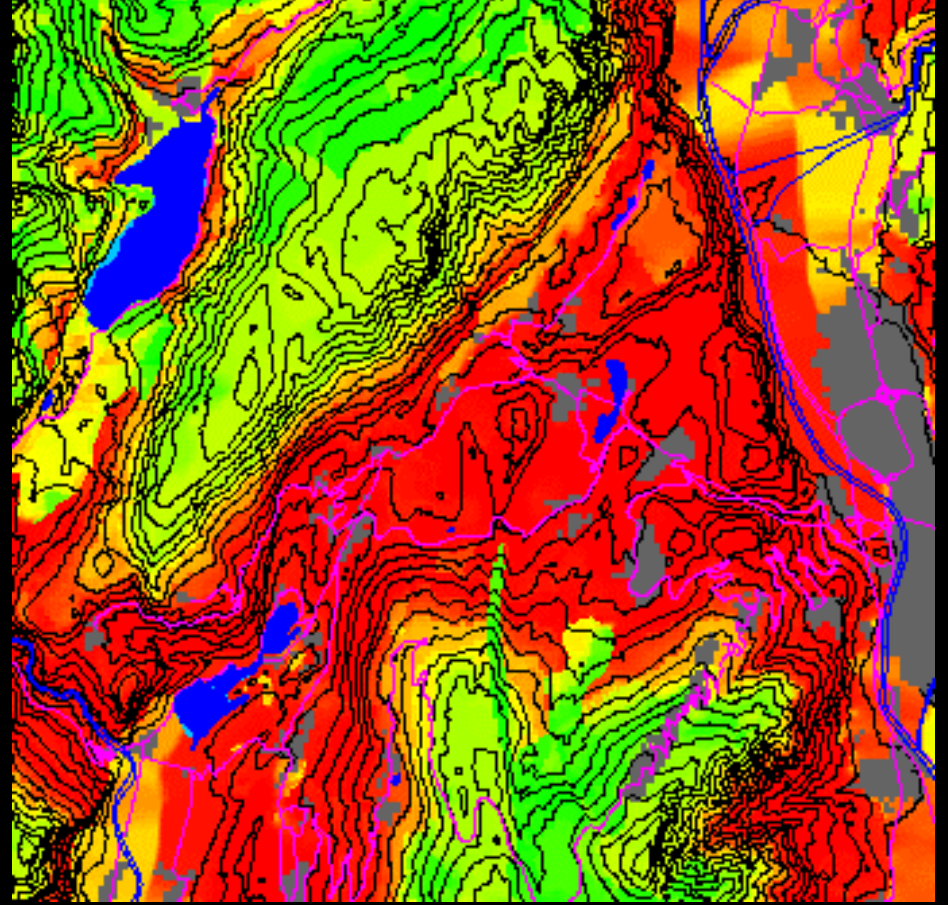
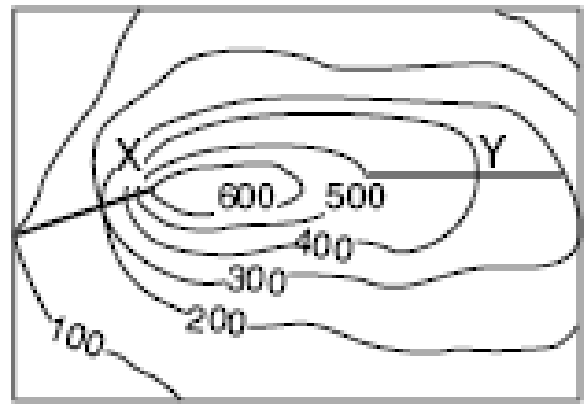
İki yamacın birleřtiđi yüksek kesimleridir. Su bölüm çizgisini oluřtururlar. Vadiler gibi harita üzerinde “V” řeklini oluřtururlar, “V”nin ađzı yükseltinin arttıđı yöne dođrudur.





Erçek

• Yamaç



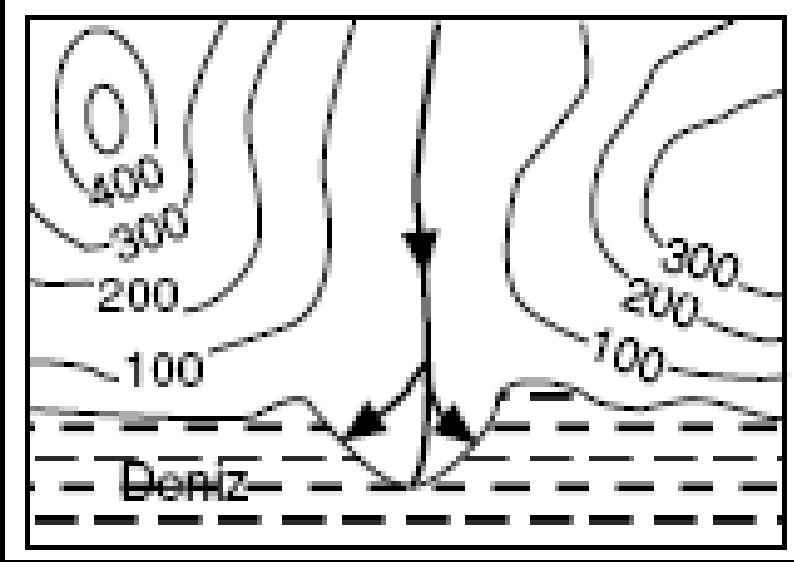
Düz bir alandan zirveye kadar sürekli eğim (az veya çok) olarak gösterilirler.



Karasu

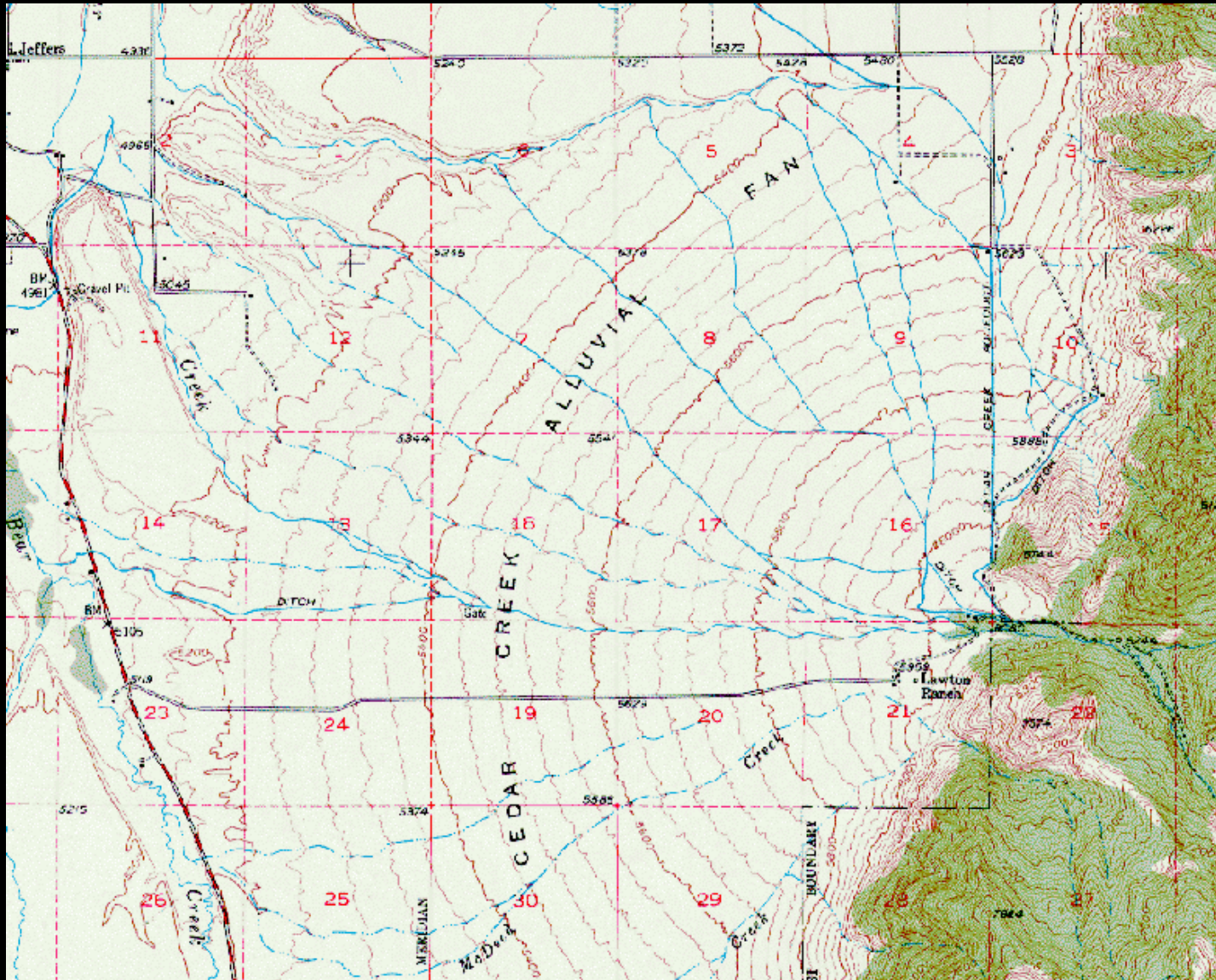
• Delta

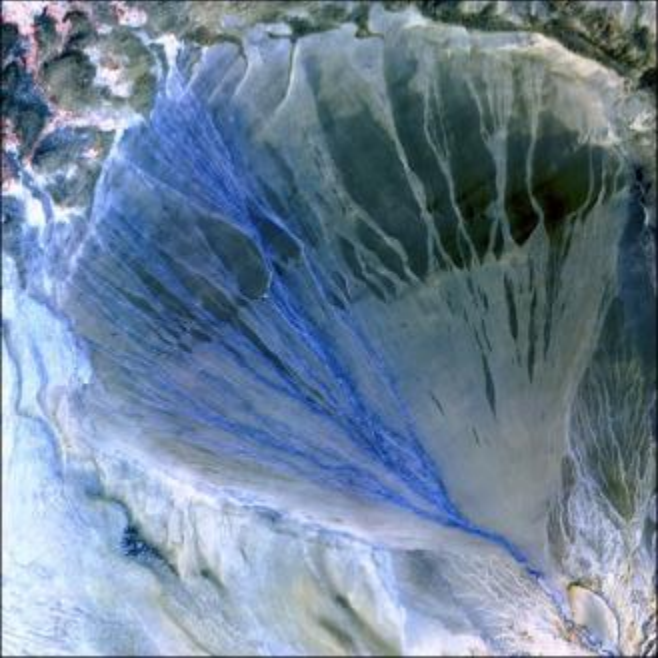
Akarsuyun ağızından denize doğru çıkıntı yapan yeryüzü şekilleridir. İsmi Yunanca Δ harfinden almaktadır.





- Birikinti konisi/yelpazesi

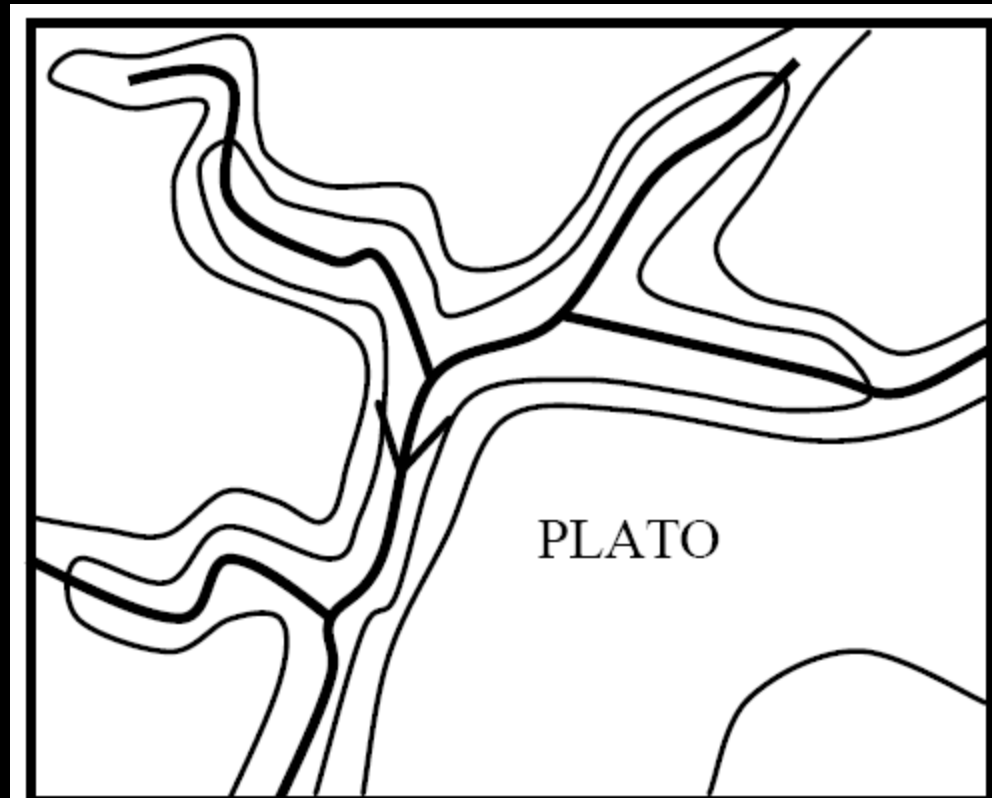




• Plato



Çevreleyen vadilerin görece fazla eğimlerine rağmen oldukça az eğimli yükselti basmaklarıdır.





Mem u Zin
Yatık ardiç
ebf
sedir

© 2013 Europa Technologies

© 2013 Basarsoft
Image © 2013 DigitalGlobe

Google earth