



# Haritalar

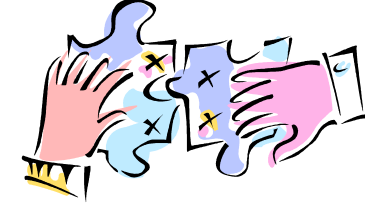
- İnsan, sahip olduđu dođal ve beşerî sistemlere ait bilgileri paylaşmak, geliřtirmek ve kullanmak amacıyla deđişik renk ve semboller kullanarak haritaları oluřturmuřtur.

# Haritalar;



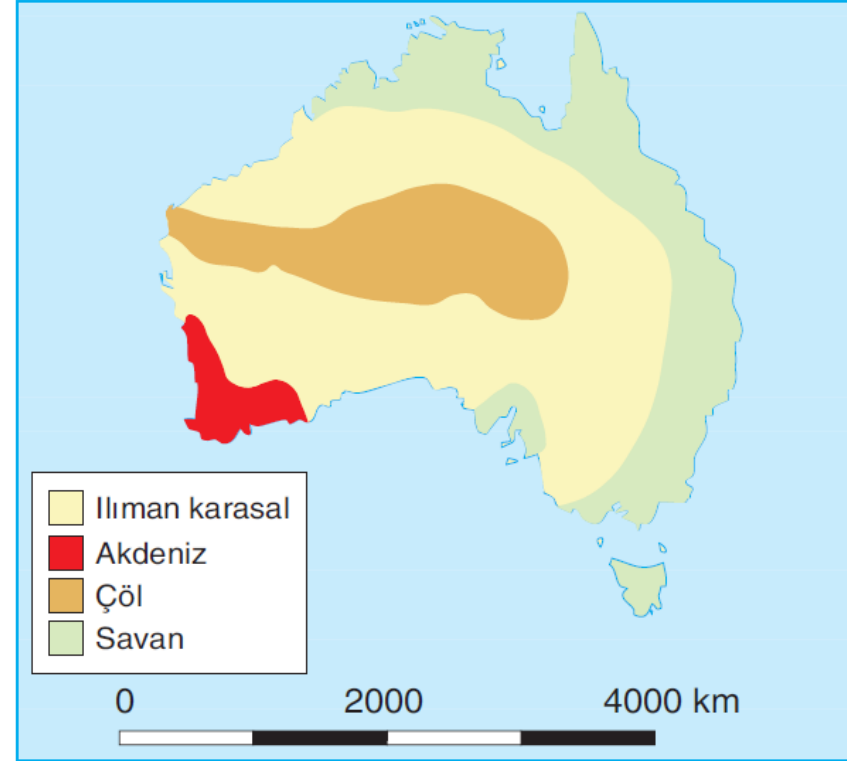
- grafikler, resimler ve diyagramlar gibi coğrafya arařtırmalarının ifade araçlarından biri ve en önemlisidir

# Etkinlik



*Yanda Avustralya'da etkili olan başlıca iklim tiplerinin dağılışı haritası verilmiştir.*

*Bu haritaya göre ılıman karasal, Akdeniz, çöl ve savan iklimlerinin nerelerde etkili olduğunu gösterelim*

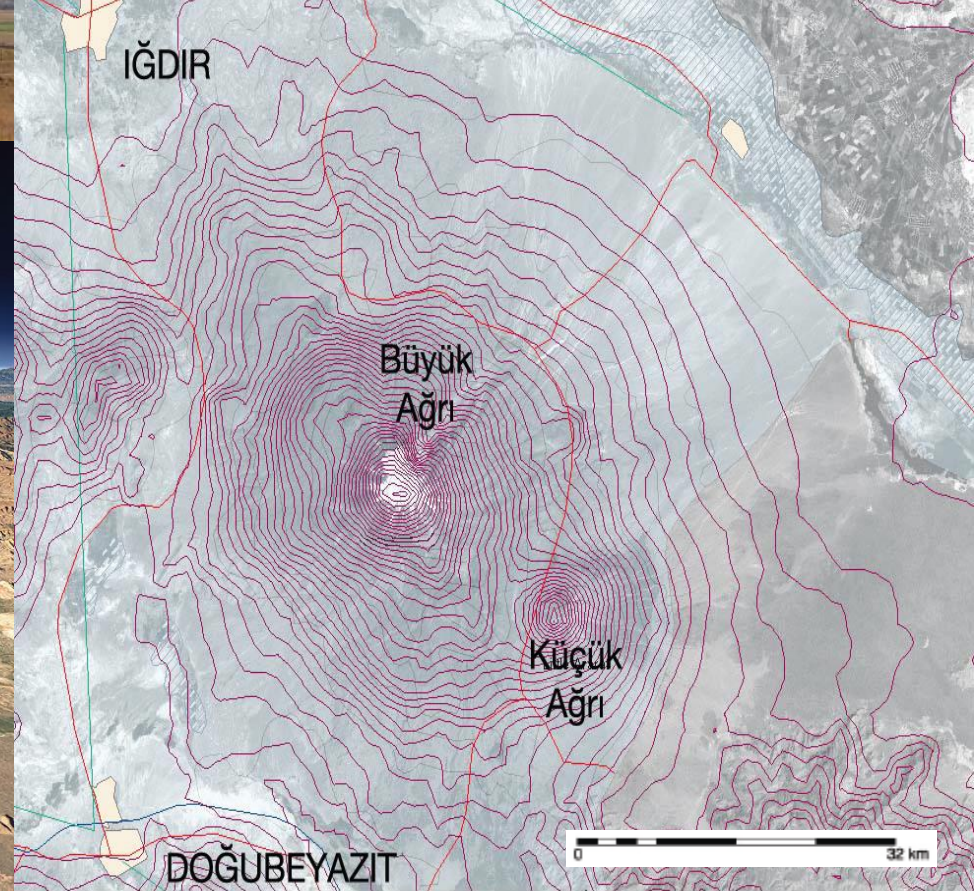


Harita denildiđi zaman akla ilk olarak cođrafya gelir.

- Haritaların en yaygın kullanım alanı cođrafya olduğundan harita denildiđi zaman akla ilk olarak cođrafya gelir.

**Aşağıdaki harita ile yandaki fotoğraf ve uydu fotoğrafını karşılaştıralım. Her üç görsel aynı yeri mi gösteriyor?**

**Görsellerin benzer ve farklı yönleri nelerdir? Bu görseller nasıl elde edilmiş olabilir?**



# Harita

- **Yeryüzünün tamamının veya bir bölümünün kuşbakışı görünümünün, ölçek dahilinde küçültülerek düzlem üzerine aktarılmasıyla elde edilen çizimlerdir.**



# Bir Çizimin Harita Olabilmesi İçin

*Kuşbakışı  
görünümüne  
sahip olması*

*Ölçeğinin  
olması*

*Düzleme  
aktarılmış  
olması gerekir*



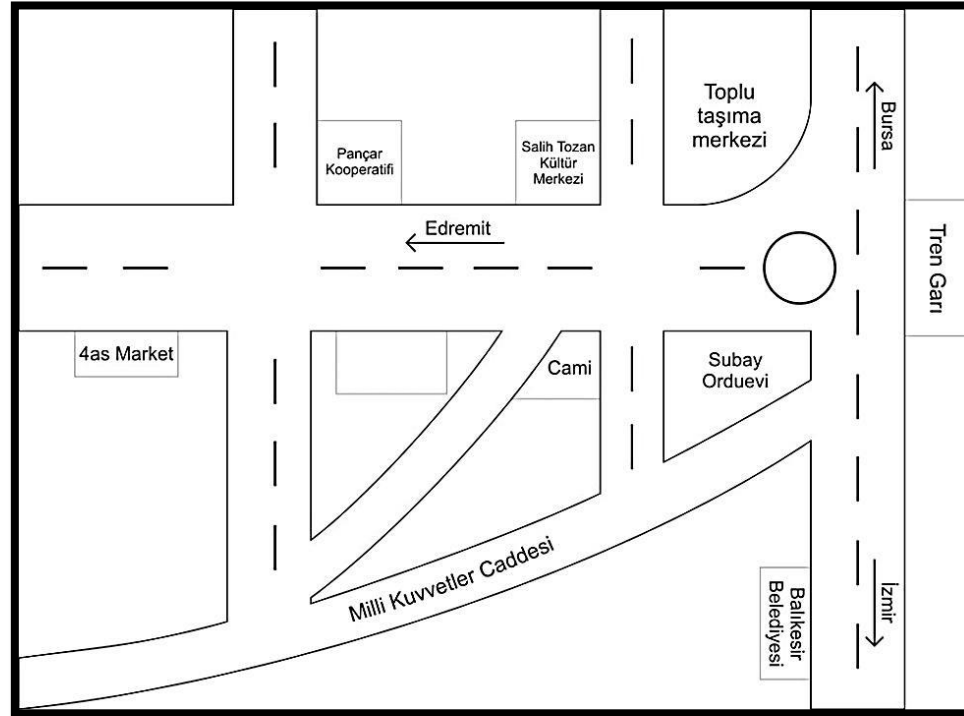
Krol



*Ölçeksiz çizimlerdir.  
Harita sınıfına  
girmezler.*

*Kuşbakışı  
görünümle,  
düzleme aktarılarak  
oluşturulmuşlardır.*

*Ölçekleri  
olmadığından  
harita değildirler.*



Günümüzde harita yapımı çok deęişik yerlerde karşımıza çıkabilmektedir.

*Örneęin kolera hastalığının dağılımı, Mars gezegeninin haritası veya insan vücudunun gen haritası bile çıkarılabilmektedir.*



# Coğrafyanın Dili

- Dođal ve beşerî sistemlere ait çeşitli bilgilerin bilimsel görselleştirme şekli olan haritalar, coğrafyanın dili olarak kabul edilir.



# Kartografiya

- Haritacılıkla ilgilenen bilim dalıdır.



# Haritaların Kullanım Alanlarından Bazıları

*Yurt savunması ve güvenliğin sağlanması*

*Coğrafi olayların dağılışı*

*Ulaşım sorunlarının azaltılması*

*Baraj yerinin seçimi ve yönetimi*

*Arazi düzenleme çalışmaları*

*İmar planlarının düzenlenmesi*

*Çevre düzenlemesi*

*Turizm yatırımları*

*Hastalıkların dağılımı*



# Harita Yapılırken; *Çeşitli Bilim Dallarını Ve Teknolojilerden Yararlanılır.*

*Matematik,*

*Astronomi,*

*Fizik,*

*Kartografya,*

*Jeodezi,*

*Fotogrametri,*

*Uzay teknolojileri ve*

*Coğrafi bilgi sistemleri*

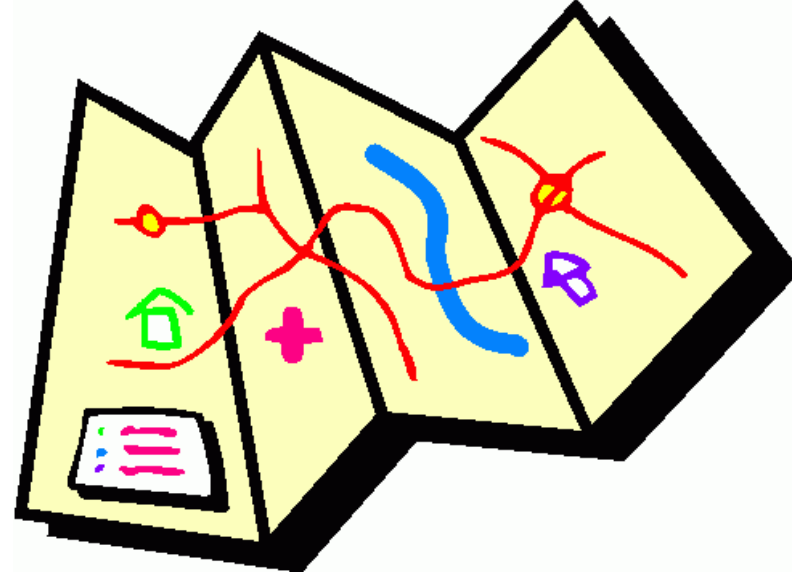


# Kullanım Amaçlarına Göre Haritalar

# Her Haritanın Hazırlanış Amacı Farklıdır.

*Değişik özellikler dikkate alınarak hazırlanan haritalar, kullanım amaçları açısından farklı isimler alır.*

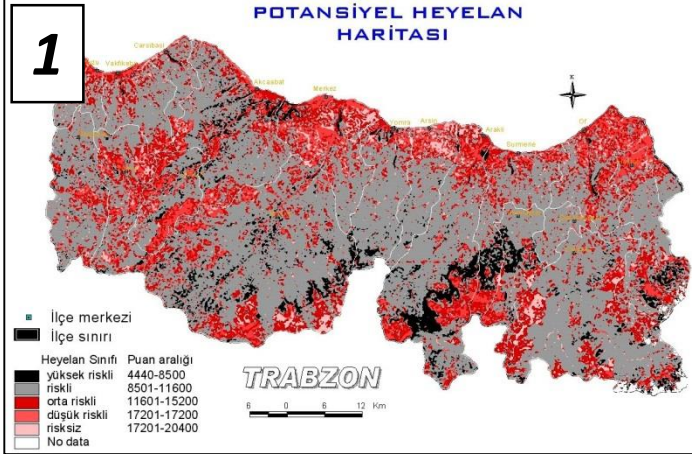
*Örneğin iklim bölgeleri haritası, toprak haritası, maden haritası, fiziki harita, nüfus haritası vb.*



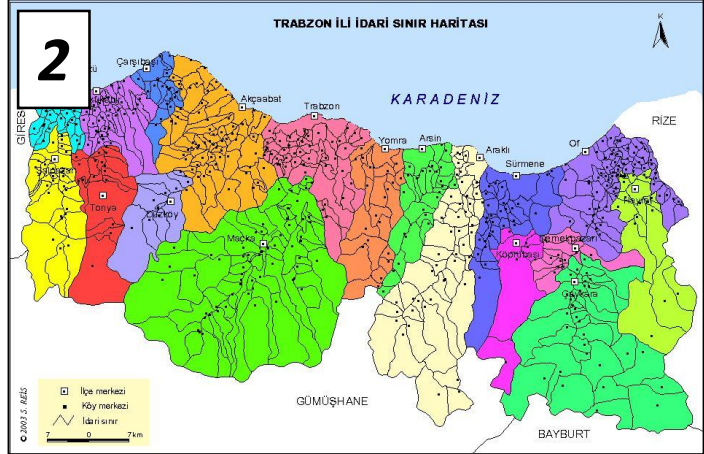
*Aşağıda yer alan haritalardan yararlanarak soruları cevaplandırınız.*



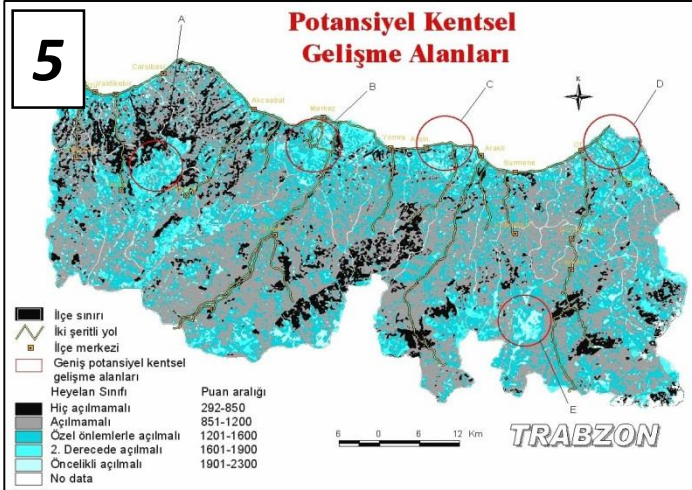
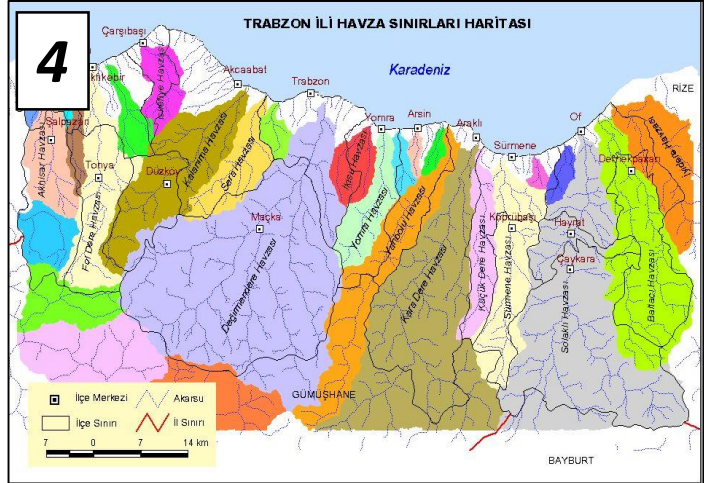
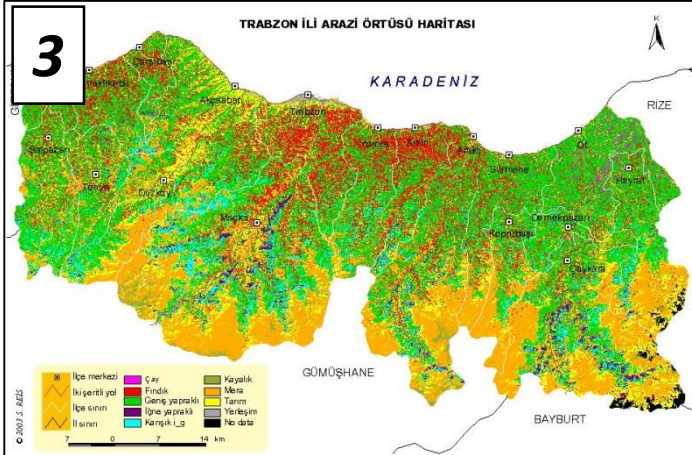




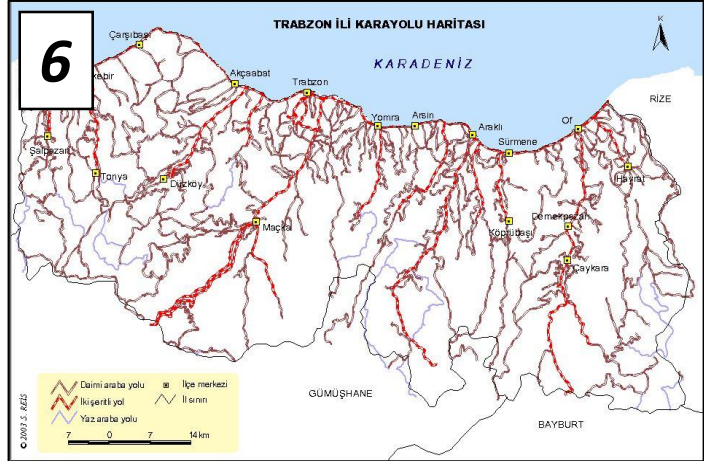
**1. Trabzon ili ve ilçelerini detaylı olarak görmek için hangi haritayı kullanırsınız?**

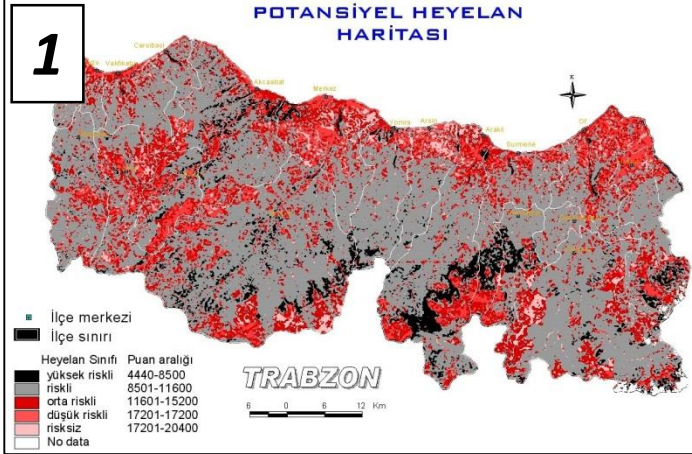


**2. Trabzon ilinin akarsu havzaları ve bunların sınırlarını hangi haritayı kullanarak daha kolay bulabilirsiniz?**

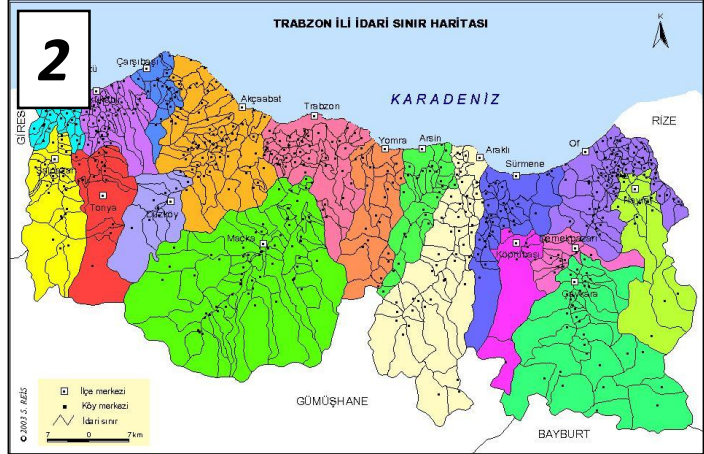


**3. Hangi haritayı kullanarak ulaşım yolları ve çeşitlerini daha kolay bulabilirsiniz?**

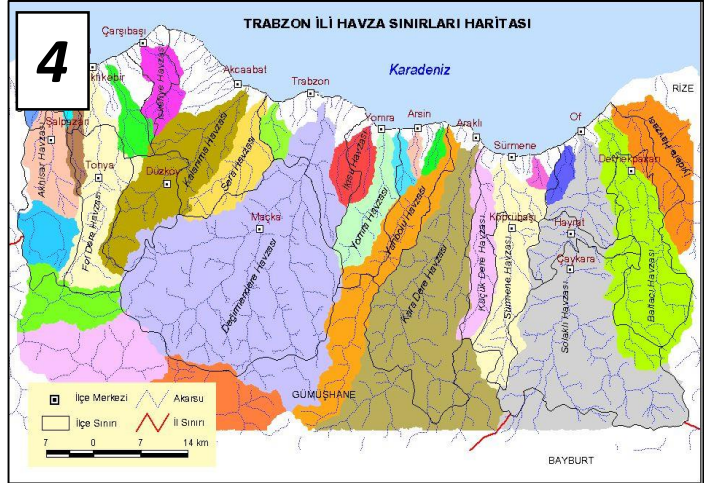
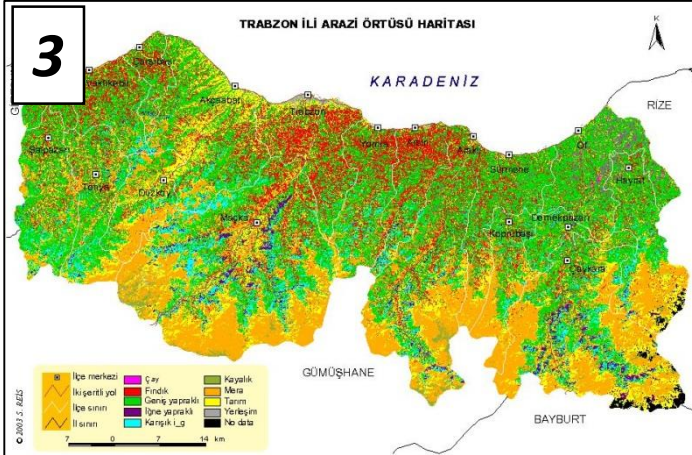




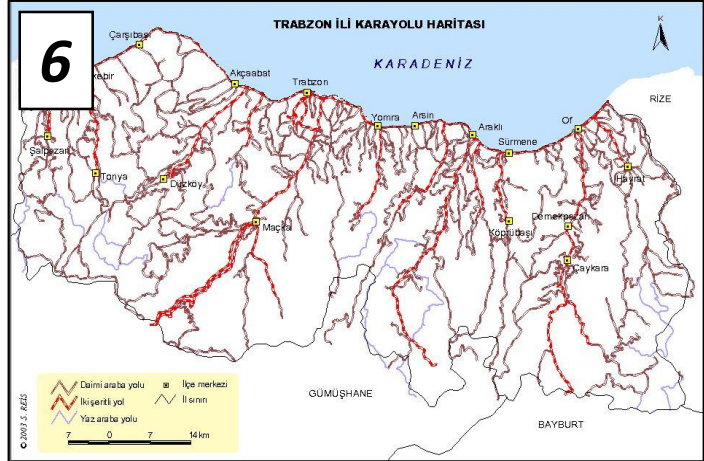
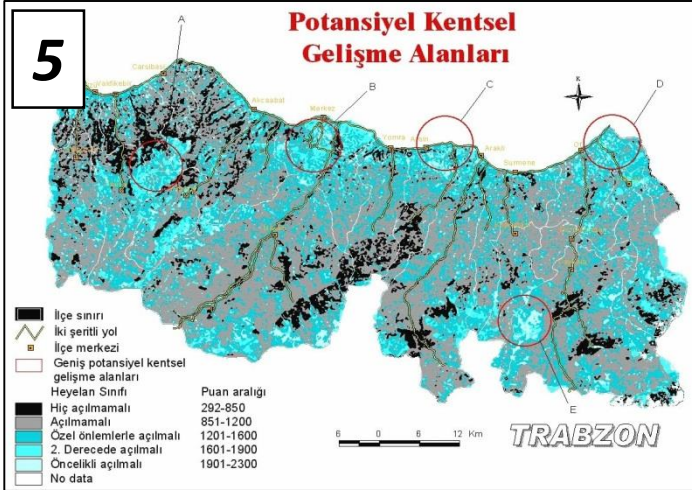
**4. Bitki örtüsü ve çeşitliliğini hangi haritaya bakarak daha kolay bulabilirsiniz?**



**5. Hangi haritaların zaman içinde yeniden düzenlenmesi gerekebilir?**



**6. Haritaları mevcut kullanım amaçları açısından incelediğinizde hangi harita ya da haritalardan doğal afetlere yönelik risk haritası hazırlanabilir?**

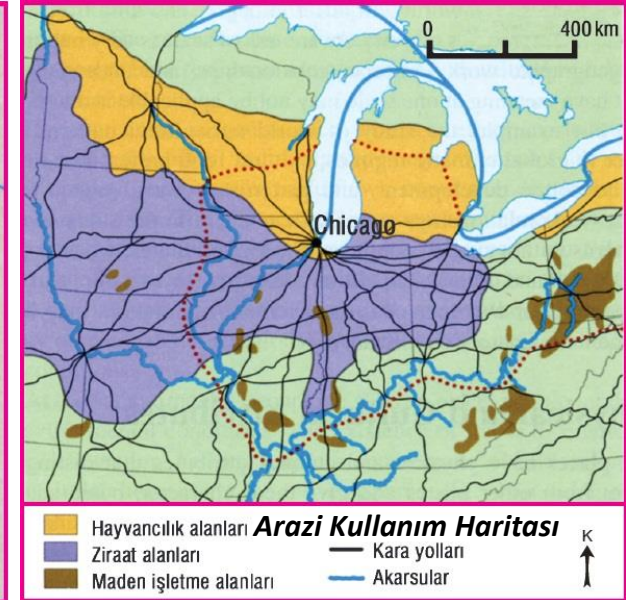
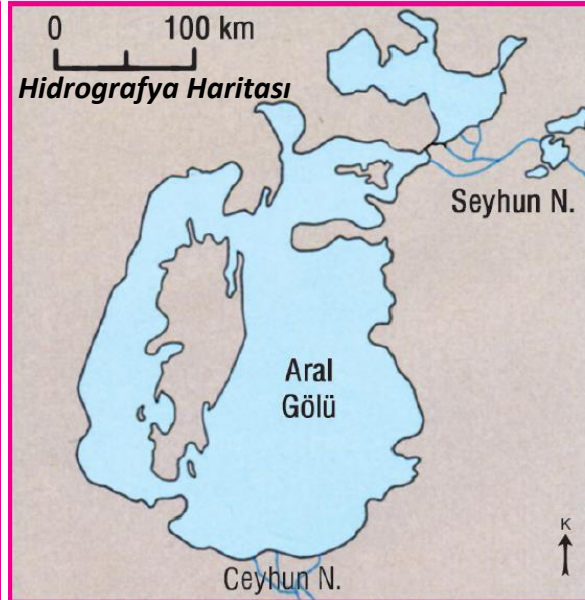
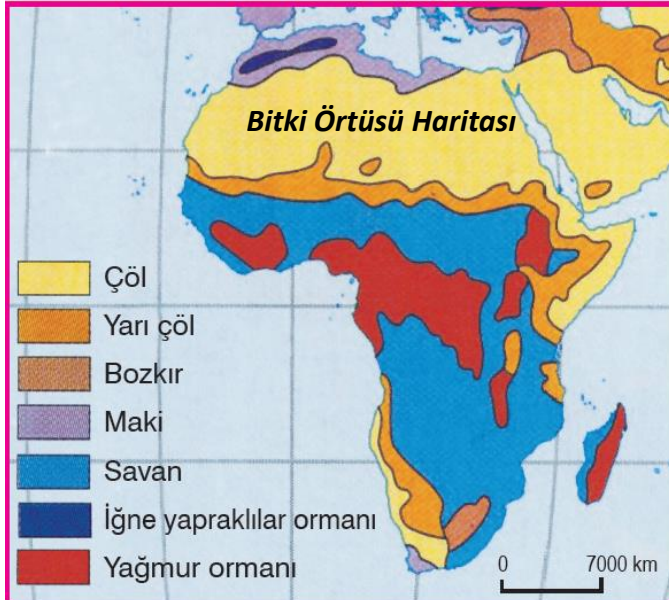
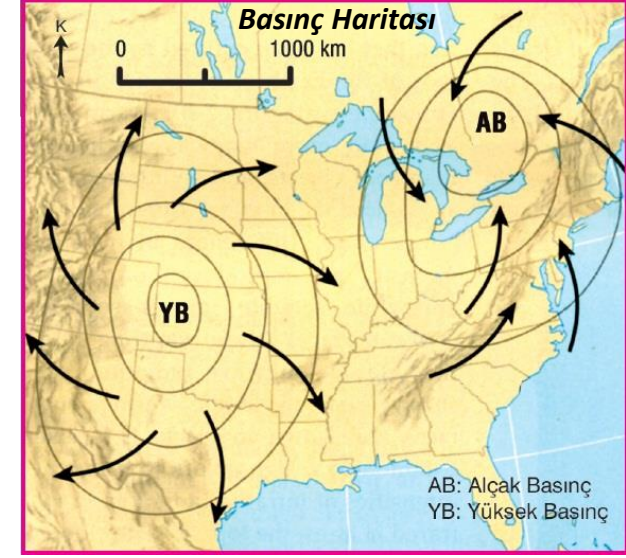


# Kullanım Amaçlarına Göre Haritalar



*Haritaları inceleyerek bunların hangi amaçlarla yapıldığını anlamaya çalışınız.*

*Siz de haritaya konu olabilecek bilgileri düşünerek harita çeşitlerinin bir listesini oluşturunuz.*



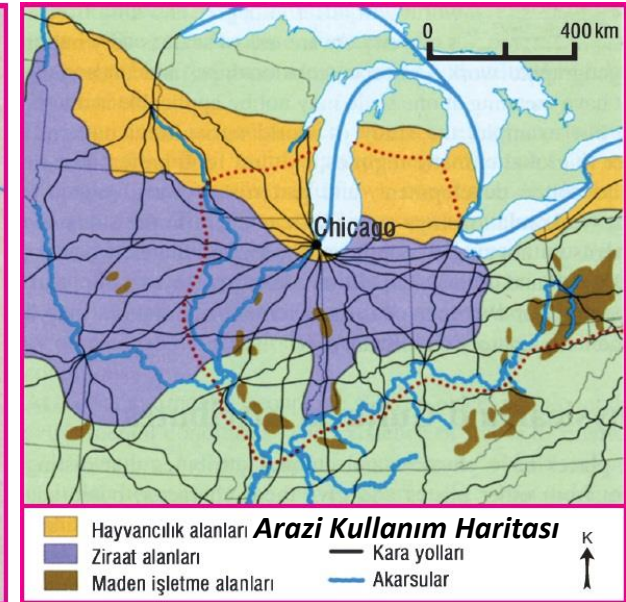
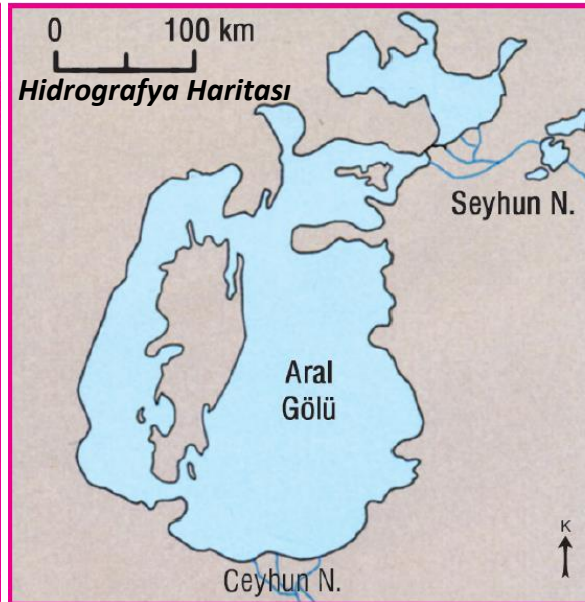
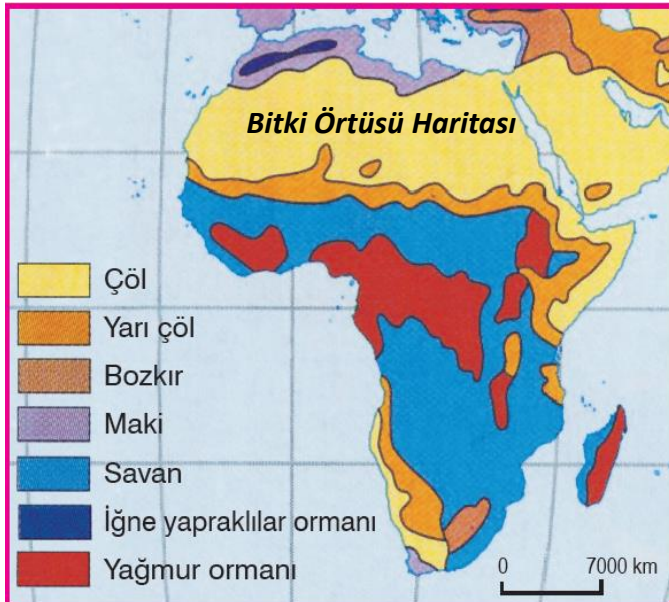
# Kullanım Amaçlarına Göre Haritalar



Listelediğiniz bu harita çeşitlerini ilgili bilim ve mesleklerle eşleştirmeye çalışınız.

Listenizdeki haritalardan bazılarının herkes tarafından kullanılabilir (genel amaçlı),

Bazılarının ise çok özel bilgiler içerdiği için ancak belirli meslek sahiplerince kullanılabilir nitelikte (özel amaçlı) olduğunu fark etmiş olmalısınız.



# Kullanım Amaçlarına Göre Haritalar

## *Genel Haritalar*

*Konuları gereği geniş bir kesim tarafından kullanılan haritalardır.*

*Fiziki Haritalar*

*İdari Haritalar*

*Siyasi Haritalar*

*Topografya Haritaları*

*Atlas Haritaları*

*Beşeri ve Ekonomik Har.*

## *Özel Haritalar*

*Bir konunun uzmanları tarafından hazırlanıp kullanılan haritalardır.*

*Jeoloji Haritaları*

*Toprak Haritaları*

*İklim Haritaları*

*Meteoroloji Haritaları*

*Deprem Haritaları*

*Bitki Örtüsü Haritaları*

# 1. Fiziki Haritalar

Genel Haritalar

- Yeryüzü şekillerinin fiziki yapısını, dağılış ve yükseltilerini gösteren haritalardır.



## 2. Siyasi Haritalar

Genel Haritalar

- Ülkelerin başka ülkelerle olan sınırlarının gösterildiği haritalara Siyasi Harita adı verilir.



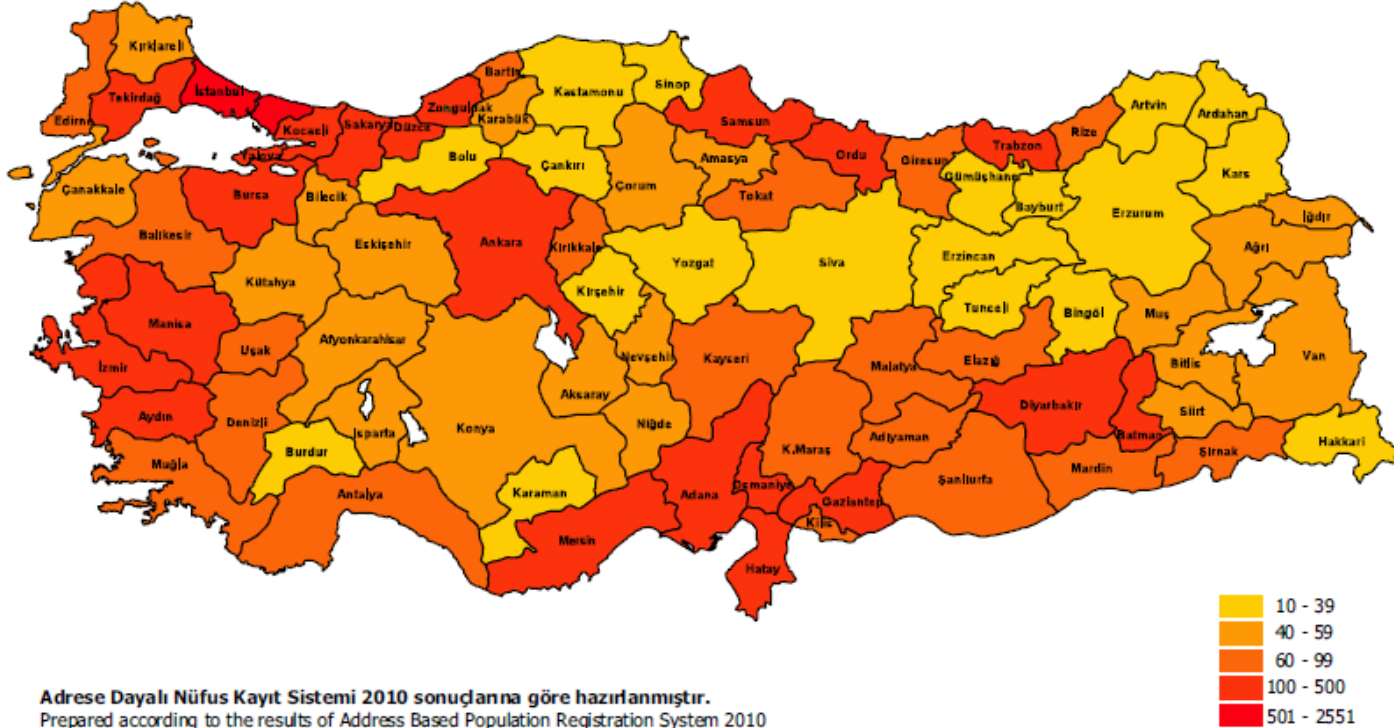




## 4. Beşeri ve Ekonomik Haritalar

- Nüfus, göç, yerleşme, tarım, hayvancılık, sanayi, turizm v.b. dağılışını gösteren haritalardır.

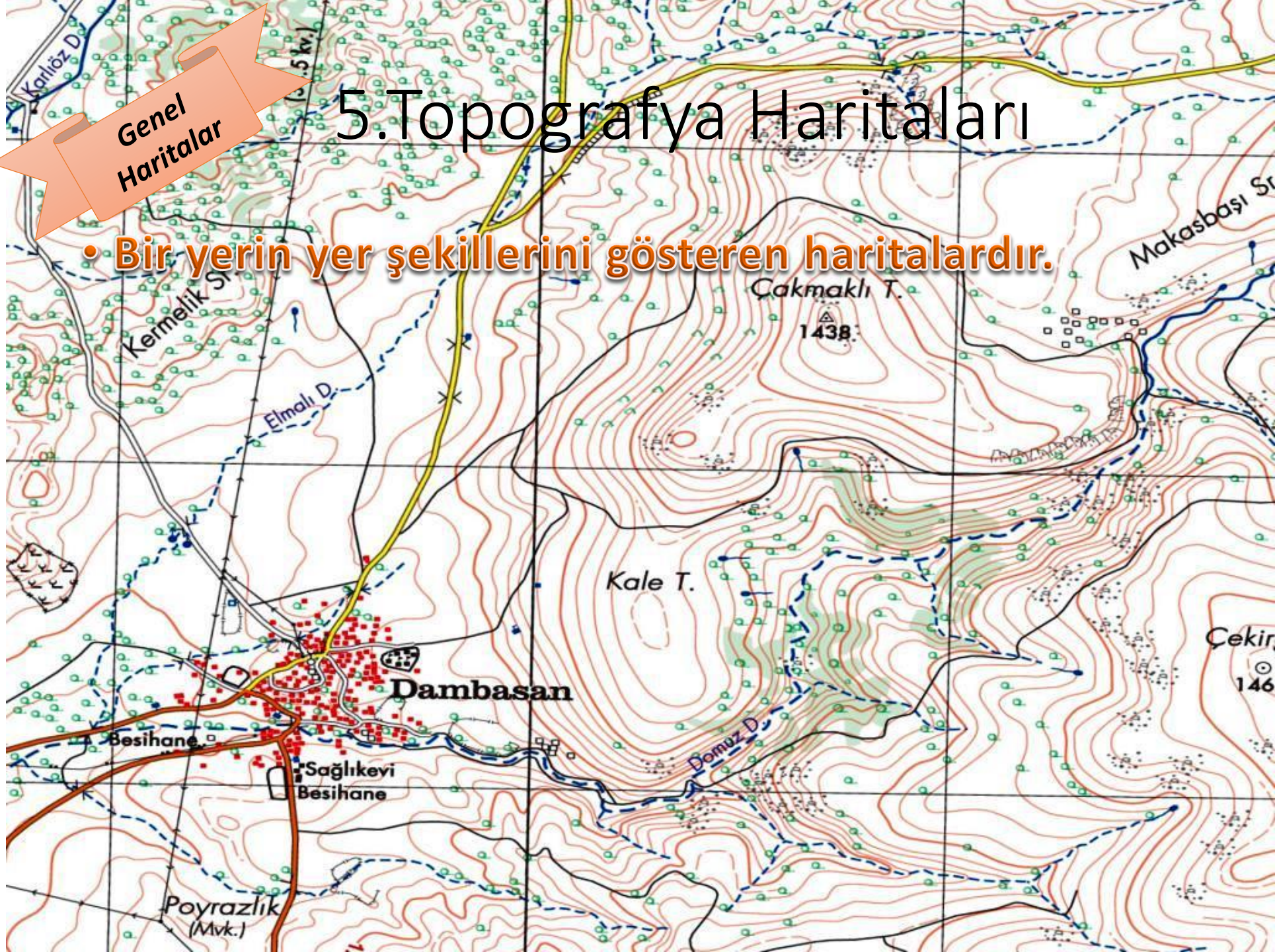
3.3 Nüfus yoğunluğu (km<sup>2</sup>'ye düşen kişi sayısı)  
Population density (person per square km)

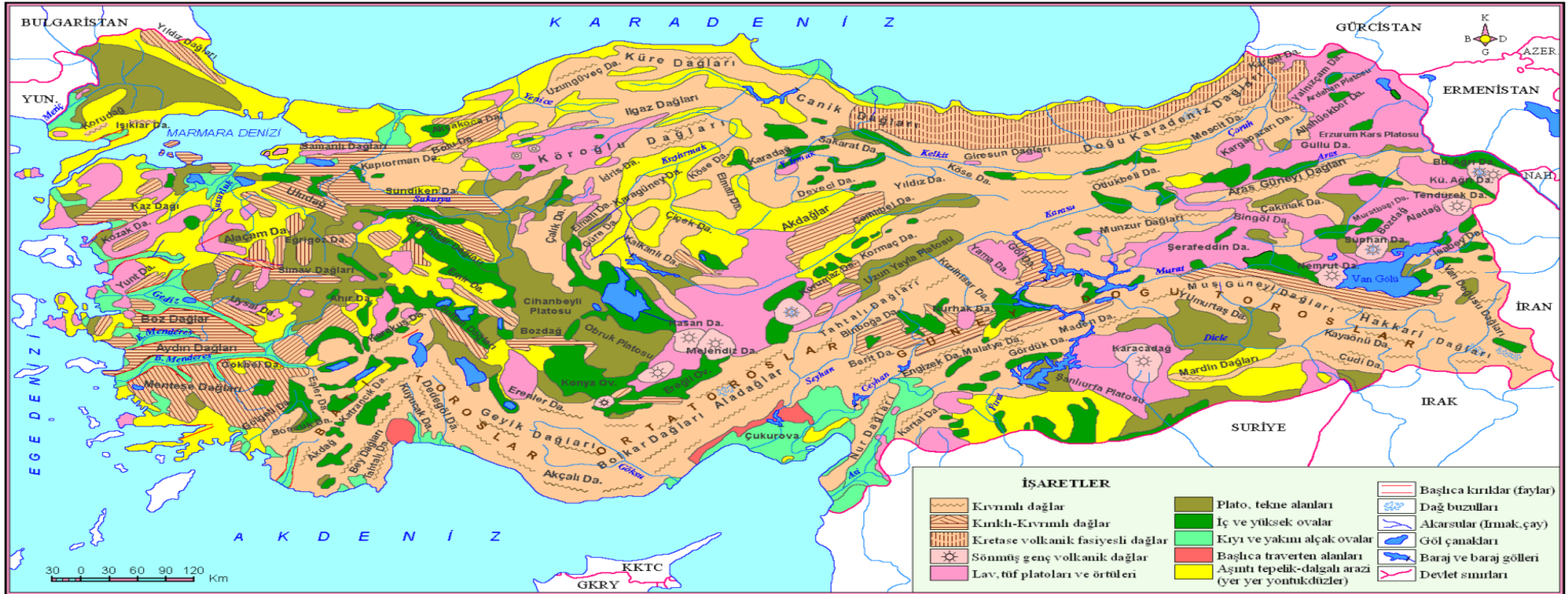


Genel  
Haritalar

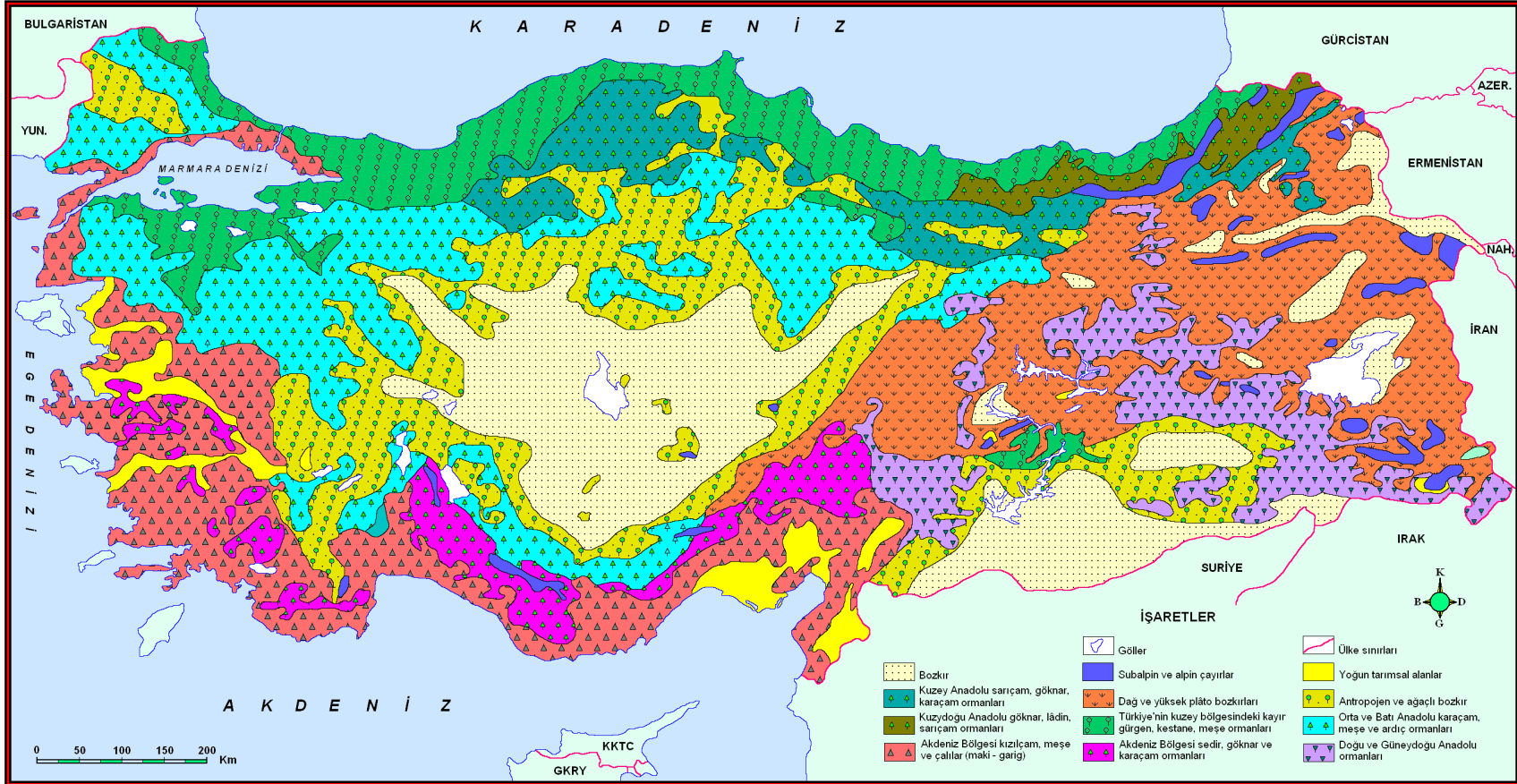
## 5.Topografya Haritaları

- Bir yerin yer şekillerini gösteren haritalardır.





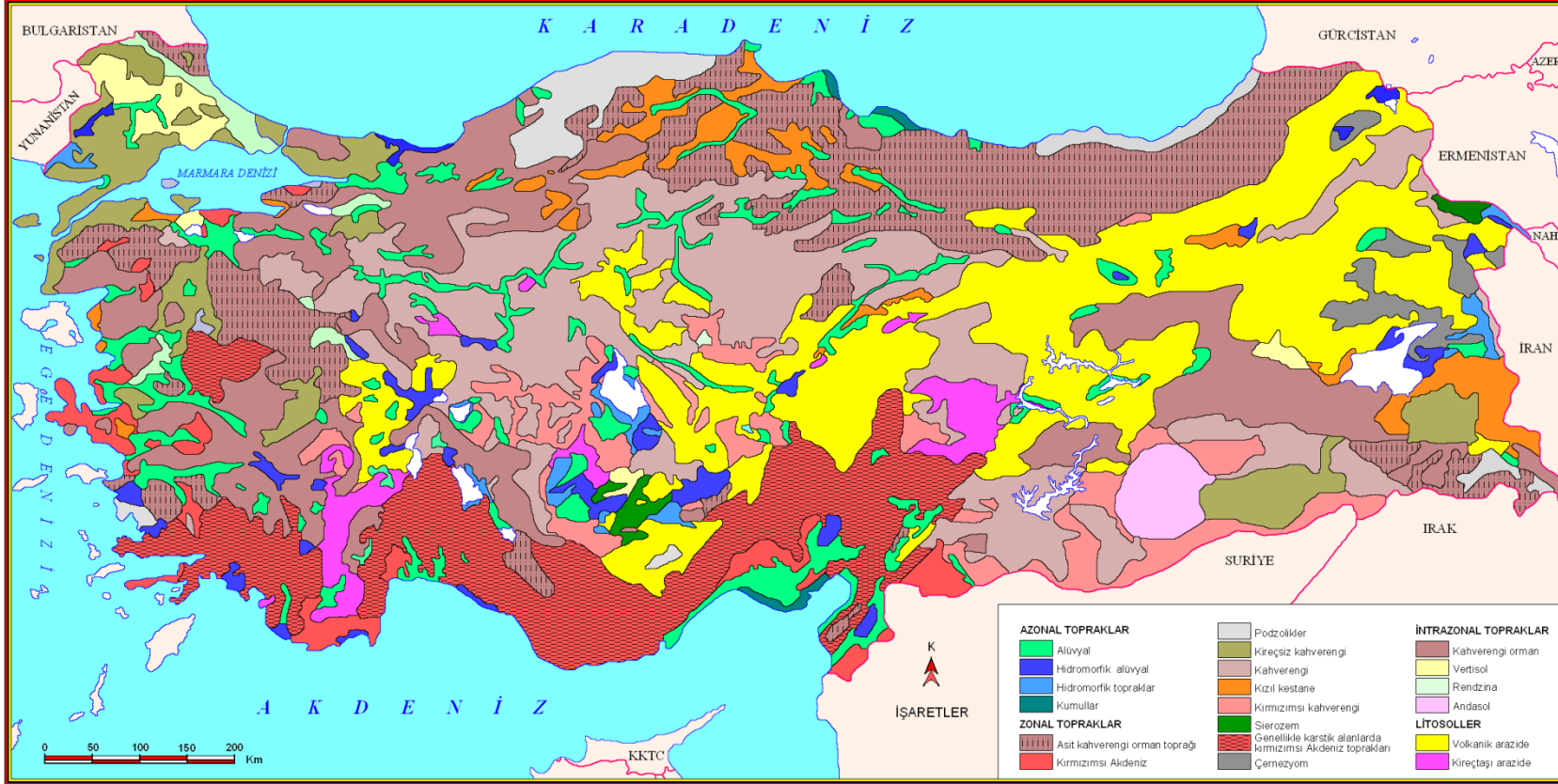
# Türkiye Bitki Örtüsü Haritası



Kaynak : H. GÖKMEN 1962 Aktaran İ. ATALAY 1983

TÜRKİYE'NİN BİTKİ ÖRTÜSÜ HARİTASI

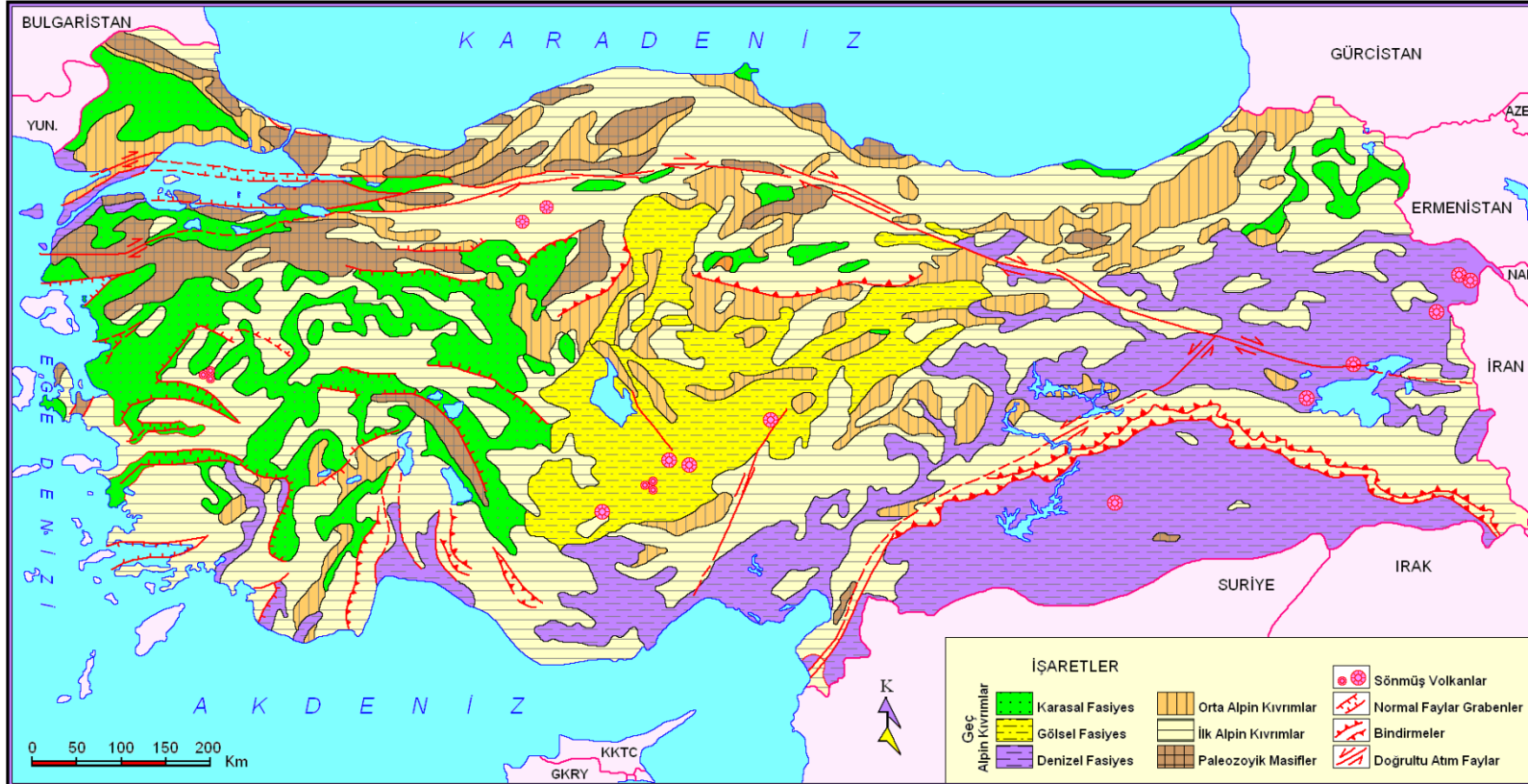
R.SAYGILI 2009



Prof. Dr. İ. c. İbrahim ATALAY'ın Toprak Oluşumu Sınıflandırılması ve Coğrafyası Kitabındaki Türkiye Toprak Haritasından Yararlanılarak Hazırlanmıştır. Kaynak Gösterilerek Yayınlanabilir.

TÜRKİYE'NİN TOPRAK HARİTASI

R. SAYGILI 2008



I. KETTİN'in Genel Jeoloji I Eserindeki  
Türkiye Tektonik Haritasından Yararlanılarak Hazırlanmıştır.

TÜRKİYE'NİN TEKTONİK HARİTASI

R.SAYGILI 2008

Özel  
Haritalar

# Türkiye Deprem Bölgeleri Haritası

