

2. Ünite

2.1. İzleyelim, Tamamlayalım, Tekrar Edelim



Manavda



Manav: MERHABA
Müşteri: BU _____ BİR KİLO KAÇ PARA BU?
Manav: BEŞ.
Müşteri: BU KİRAZ BU?
Manav: _____.
Müşteri: BU ERİK BU?
Manav: İNDİRİM _____.
Müşteri: BU KARPUZ BU?
Manav: BU KARPUZ BU BEŞ YÜZ GRAM BİR.
Müşteri: BU KİRAZ İKİ KİLO KAÇ PARA?
Manav: ON.
Müşteri: PARA ÇOK.
Manav: BU YENİ _____.
Müşteri: BİRAZ İNDİRİM?
Manav: _____ . YENİ DİĞER VAR BAŞKA.
Müşteri: BİRAZ İNDİRİM?
Manav: TAMAM SEKİZ.
Müşteri: TAMAM.

2.2. Bu Sözcükleri Öğrenelim



Meyveler



ARMUT



ÇİLEK



ELMA



ELMA



ERİK



ERİK



2. Ünite



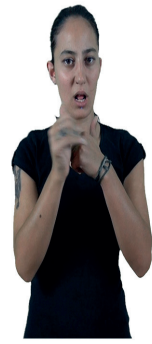
HAVUÇ



HAVUÇ



KIRAZ



PORTAKAL



LİMON



KARPUZ



MUZ



KAVUN



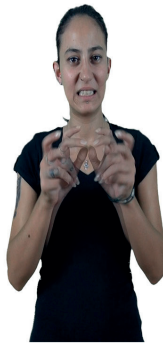
ŞEFTALİ



ŞEFTALİ



KAVUN



KAYISI



ÜZÜM



VIŞNE

2. Ünite

Dilbilgisi Öğrenelim

Varoluş Tümcesi

VAROLUŞ TÜMCESİ			
Sözcük	+	-	Örnekler
Masa	Var	Yok	BURA MASA VAR
Sandalye	Var	Yok	OKUL İÇ SANDALYE YOK
Köpek	Var	Yok	DIŞARI KÖPEK VAR
Telefon	Var	Yok	ORA TELEFON YOK
Adam	Var	Yok	EV ÖN ADAM VAR

2.3. Diyalog Oluşturalım, İşaretleyelim

Pazarda



Kilosu ne kadar?
İndirim yapabilir misiniz?
Tazelerinden doldurun lütfen.

Sağır Kültürü İşitme Engelli & Sağır



- Sağır ve işitme engelli terimleri, işiten toplum tarafından birbirinin yerine sık sık kullanılmaktadır.
- İşitme engelli terimi, işitme kaybı olan kişilere verilen bir ad olmakla birlikte daha çok odyolojik bir temele dayanmaktadır. Örneğin, yaşlılık vb. nedenlerden dolayı tek kulağında çok hafif düzeyde işitme kaybı olsa bile bu birey, işitme engelli olarak adlandırılmaktadır. Bu nedenle, tamamen ve çok az işitme kaybı olan kişiler belirtilmek istendiğinde, "sağır ve işitme engelli" olarak adlandırılması daha bütüncül bir bakış açısı sağlayacaktır.
- Sağır Toplumu açısından bakıldığında ise odyolojik nedenler gözetilmeksizin bu toplumun kültürel özelliklerini taşıyan ve işitme kaybı olan bireyler, "sağır" olarak adlandırılmaktadır.

2.4. Diyalog Oluşturalım

Öğrenci Buzdolabı





2. Ünite

A:
.....
B:
.....
A:
.....
B:
.....
A:
.....
B:
.....
A:
.....
B:
.....

Dilbilgisi Öğrenelim

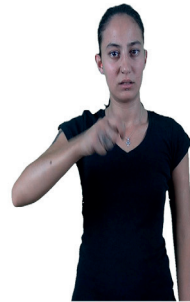
Sınıflandırıcılar

- Bir nesnenin veya kişinin yerini, yönünü ve hareketini belirlemek için kullanılan yapılardır.
- Konuşma dillerinden farklı olarak işaret dillerinin görsel temelli ve üç boyutlu iletişim kanalına sahip olması, sınıflandırıcılarının farklı özelliklerde görülmesine neden olmaktadır. Konuşma dillerinde sınıflandırıcılar tek bir anlama sahip iken işaret dillerinde birden çok anlamsal yapıya gönderimde bulunabilmektedir.

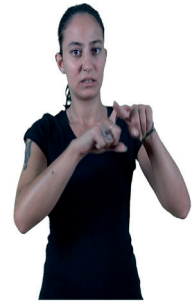
2.6. Bu Sözcükleri Öğrenelim



Eşyalar



ANAHTAR



ASKI



AYNA

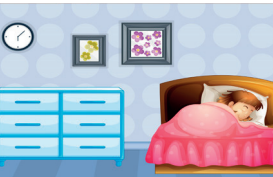


DOLAP

2.5. İzleyelim, Sıralayalım



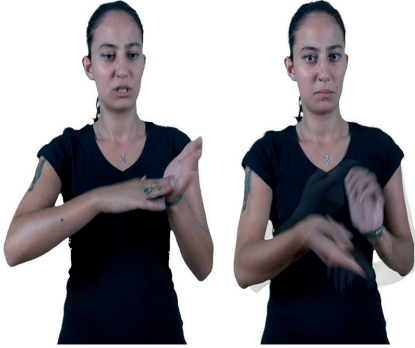
Evin İçi



2. Ünite



BUZDOLAP



BULAŞIK MAKİNESİ



GAZETE



HALI



KİTAP



KOLTUK



MASAÜSTÜ



PENCERE



2. Ünite



PERDE



PERDE

KUPA BARDAK



RADYO



SANDALYE

TELEVİZYON



TELEVİZYON



TELEVİZYON

2.7. Anlatalım, Cevaplayalım

Oturma Odası



2.8. İzleyelim, Dolduralım, Anlatalım



Ofiste Ne Var?



2. Ünite

VAR	YOK

Sağır Kültürü

Sağırın Adlandırılması

- Sağır bireyler hem kamusal hem de toplumsal alanda bir çok şekilde adlandırılmaktadır. En çok görülen adlar şu şekildedir: İşitme engelli, sağır, sessiz, dilsiz, sağır-dilsiz, sağır-aptal vb.
- 17. ve 18. yüzyıllarda, sağır bireylerin dilleri (organ) olmadığı için konuşamadıkları şeklinde büyük bir toplumsal yanlışlığı mevcuttu. Bu nedenle sağır bireyler, dilsiz gibi sözcüklerle adlandırılmıştır.
- Sağırın aptal olarak adlandırılması ise Yunan filozof Aristoteles'e uzanmaktadır. Aristoteles'e göre düşünmek, ses ile bağlantılı şekilde olmakta ve bu yüzden sağır bireyler düşünememekte ve öğrenemektedir.
- Görüldüğü gibi eski zamanlarda, yanlış saptamalar yüzünden sağır bireylere farklı adlar verilmiştir.
- Sağır Toplumu ise organ olarak dillerinin bulduklarını ve işitemedikleri için konuşmada problem yaşadıklarını belirtmektedir. Bununla birlikte "dilsiz", "aptal" gibi aşağılayıcı adlandırmaları kesinlikle kabul etmemektedir.



2.9. İzleyelim, Dolduralım, Anlatalım



Mutfakta Ne Var?



VAR	YOK

Sağır Kültürü

Sağırın Engelli Olarak Görülmesi

- Sağırın "engelli" olarak görülüp görülmemesi çok tartışılan konulardan biridir. Bazı sağır bireyler, işitme kaybından ve işiten bireylere göre kimi fizyolojik engelleri bulunmasından dolayı kendilerini bir çeşit engelli olarak adlandırmaktadır. Buna karşın, Sağır Toplumu, yaygın olarak kendini engelli grubu içerisinde görmemekte ve engelli olarak adlandırılmayı kabul etmemektedir.
- Bu görüşü kabul eden sağır bireylere göre, kendi fiziksel görünümünde (bedensel engelli bireyler gibi) bir farklılık bulunmamakta ve sağır bireyler tıpkı işiten bireyler gibi hayatını devam ettirmektedir. Bu nedenle, sağır bireylerin engelli olarak düşünülmemesi gerektiğini ve işiten bireylerden sadece işitme kaybı açısından farklılaştıklarını belirtmektedirler.



2. Ünite

2.10. Bu Sözcükleri Öğrenelim



Sıfatlar



AZ



BOZUK



BÜYÜK



ÇOK



ÇOK



ÇİRKİN



ESKİ



HIZLI



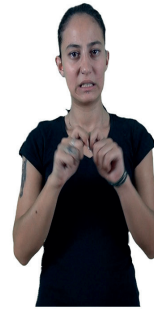
KISA



KÜÇÜK



GÜZEL



KIRIK





2. Ünite



SOĞUK



PİS



PİS



SAĞLAM



SICAK



SICAK



YENİ



UZUN



TEMİZ



YAVAŞ



TEMİZ



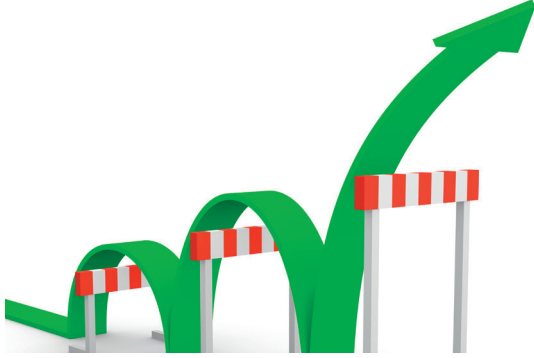
YAVAŞ



2. Ünite

2.11. Devam Ettirelim

Sıra Sende!



2.13. Anlatalım, Soralım, Cevaplayalım

Yurttta Hava Durumu



2.12. İzleyelim, Tamamlayalım, İşaretleyelim



Yurttta Hava Durumu



	Şehir	Tahmin Edilen Hava Durumu	Sıcaklık	
			Gündüz	Gece
1				
2				
3				
4				
5				