

Ünite 5

Sıcak Yuva



5. Ünite

5.1. İzleyelim, Cevaplayalım



Orkun'un Ailesi



Konular	Var	Yok
Memleketi		
Çocuklarının cinsiyetleri		
Ailesinin yaşadığı zorluklar		
Nerede evlendiği		
Eşiyle ilk nerede tanıştığı		
Çocuklarından beklentileri		
Evlilik sonrası yaptıkları		
Şimdi nerede yaşadığı		
Eşine nasıl evlenme teklifi ettiği		
Çocuklarının eğitim durumları		

Cevaplar	Doğru	Yanlış
En büyük çocuğu evlidir.		
En küçük çocuğu İzmir'de yaşıyor.		
Ortanca çocuğu İzmir'de çalışıyor.		
Orkun'un ebeveynleri işitme engellidir.		
Orkun'un sadece tek çocuğu işitme engelli değil.		
Orkun'un 3 kız çocuğu var.		
Orkun evlenmeden önce İzmir'e tayin oldu.		
Orkun şimdi İzmir'de yaşıyor.		
Orkun'un ikinci evliliği.		
Eşiyle ilk İstanbul'da tanıştı.		

5.2. Bu Sözcükleri Öğrenelim



Aile



ABİ



ABİ



ABİ



5. Ünite



ABİ



ANNENNE - BABAANNE

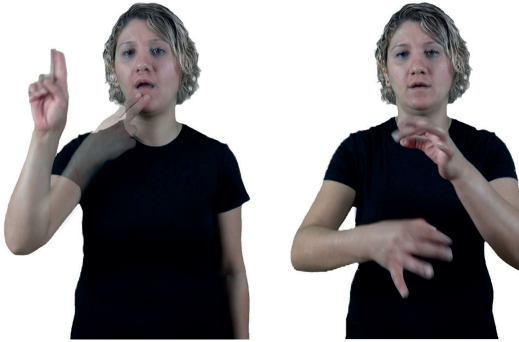
BABA



ABLA



BEKAR



ABLA

AKRABA



BOŞANMIŞ



AMCA

ANNE



DUL



5. Ünite



DAMAT



DAYI



İKİZ



DEDE



DÜĞÜN



KAYINBİRADER



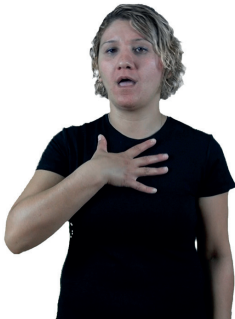
EVLİ



GELİN



KAYINPEDER



HALA



KARDEŞ



KAYINVALİDE



KINA



5. Ünite



KUZEN



NİŞANLI



TEYZE



TORUN



ÜVEY



YENGE



YENGE



BACANAK

5.3. İzleyelim. Cevaplayalım, Anlatalım



Geniş Aile



Sıra	Adı	Yakınlığı	Mesleği	Yaşı
1				
2				
3				
4				
5				
6				

Dilbilgisi Öğrenelim

Aitlik

AİTLİK	
Sözcük	Örnekler
BENİM	BENİM ANNE İSTANBUL GİTMEK
SENİN	YARIN SENİN DERS VAR?
ONUN	ONUN ARABA BOZULMAK
KENDİ	BEN KENDİ İŞ VAR

5. Ünite

5.4. Dolduralım, İşaretleyelim

Aile Ağacı



5.6. Diyalog Oluşturalım

Arkadaşını Söyle...



5.5. İzleyelim, Yanlış Bulalım, Anlatalım



Canım Ailem



Cevaplar

Fırat'ın ailesinde sadece ablası işitme engelli değil.

Fırat, annesiyle köyde çok çalışıyor.

Fırat'ın erkek kardeşi var.

Fırat, amcasını çok seviyor.

5.7. İzleyelim, Cevaplayalım



Sağır Ebeveyne Sahip Olmak



1. Okul hayatında yaşadığı problem nedir?
2. Sağır toplumu içinde bulunmuş mu?
3. KODA olmanın ona psikolojik etkisi ne olmuş?
4. Çeviri konusunda kimlere, ne gibi yardımları olmuş?



5. Ünite

Sağır Kültürü

KODA (Children of Deaf Adults)



- KODA (İngilizce’de CODA), “sağır ebeveynlerin çocukları”nın (child of deaf adult) kısaltması olup bir ya birden fazla sağır ebeveyn tarafından yetiştirilmiş işiten kişilere verilen isimdir. Birçok KODA, hem işaret hem de konuşma dilini erken yaştan beri edindikleri için ikidilli kişiler olarak adlandırılırlar.
- Bununla birlikte, hem ebeveynleri sayesinde sağır kültürünün içinde hem de işiten toplum içinde buldukları için iki toplumun da kültürüne sahip olmaktadır. Bu özellikleri, ebeveynleri ile işiten dünya arasındaki bir köprü görevi sağlamakta ve birçok KODA ailesinin bir nevi tercümanlığını yaparak yetişmektedir. Birçok KODA bu durumu, mesleki açıdan da ilerleterek işaret dili tercümanlığına yönelmektedir.

5.8. Anlatalım

Bizim Ailenin Gelenekleri



5.9. Bu Sözcükleri Öğrenelim



Renkler



BEYAZ



BEYAZ



GRI



KAHVERENGİ



KIRMIZI



KIRMIZI



5. Ünite

 <p>LACİVERT</p>	 <p>MAVİ</p>
 <p>PEMBE</p>	 <p>PEMBE</p>
 <p>PEMBE</p>	 <p>PEMBE</p>
 <p>PEMBE</p>	 <p>PEMBE</p>

 <p>MOR</p>	 <p>MOR</p>
 <p>MOR</p>	 <p>SARI</p>
 <p>SARI</p>	 <p>SARI</p>
 <p>SARI</p>	 <p>SARI</p>



5. Ünite



TURUNCU



TURUNCU

YEŞİL



YEŞİL

5.10. Bakalım, İşaretleyelim

Renkli Oda



5.11. İzleyelim, Cevaplayalım



Bingül'ün Ailesi



Akrabalık Durumu	Sağır	İşiten
Eşi		
1. çocuğu		
2. çocuğu		
3. çocuğu		
Anne		
Baba		
Anneanne		
Dede		
1. dayısı		
2. dayısı		
1. ablası		
2. ablası		
1. yeğeni		
2. yeğeni		

5. Ünite

5.12. Hikâye Anlatalım

Sözcük Salatası



SİYAH	GEMİ	KIZ	OKUL	AĞAÇ
OTOBÜS	DENİZ	GECE	YAŞLI	SAAT
EV	GÜNEŞ	SİNEMA	AYAKKABI	KUŞ
KİTAP	ŞEMSİYE	YOL	ÇİÇEK	KÖPRÜ

Sağır Kültürü Sağır Aileler

- İşitme kaybının birçok nedeni bulunmasına karşın genetik nedenlerden dolayı işitme engelli veya sağır olan bireylerin sayısı yaklaşık %50'yi oluşturmaktadır.
- Genetik nedenlerin genel sıklığa etkisinin büyük olması, çok sayıda sağır ailelerin bulunmasına neden olmaktadır. Sağır ailelerde, hem genetik işitme kaybı hem de Sağır kültürü kuşaktan kuşaktan aktarılmış olup Sağır toplumunun kültürel özelliklerini, geleneklerini taşıyıcı bir görevleri de bulunmaktadır.
- Bu ailelerde yetişen çocuklar, hem işaret dili edinimi hem de Sağır kültürü kazanımı açısından işiten ebeveyni olan diğer sağır çocuklardan farklılaşmaktadır.



5.13. İzleyelim, Cevaplayalım



Ailenin Başlangıcı



Cevaplar	Doğru	Yanlış
Burcu'nun eşi ilk teklifi İstanbul'da yaptı.		
Burcu eşiyle ayrı yaşıyor.		
Burcu eşiyle ilk İzmir'de tanıştı.		
Burcu sık sık eşini görmeye gidiyor.		
Burcu 2011 yılında evlendi.		
Burcu'nun eşi 3 ay sonra Adana'ya tayin olacak.		
Burcu, eşiyle ilk tanıştığında dernek başkanlığı yapıyordu.		
Burcu'nun çocuğu 2.5 yaşında.		
Burcu şu anda Adana'da dernek başkanlığı yapıyor.		

5.14. İşaretleyelim

Tanıt Kendini!



AİLE
YAŞ
GÜNLÜK HAYAT
HOBİ
EĞİTİM
MESLEK