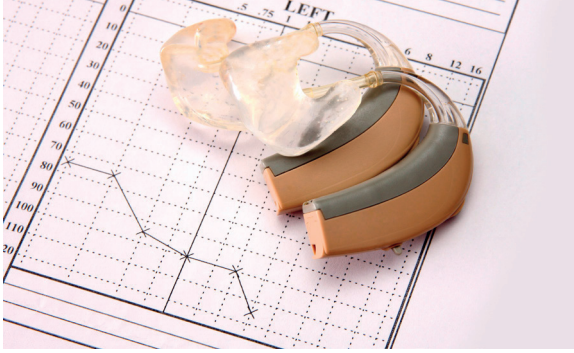


## 10. Ünite

### 10.5. İzleyelim, Yanlış Bulalım, Özetleyelim



#### Sağlık Raporu



#### Cevaplar

- Çocuk ilk seferde rapor aldı.
- Çocuk hastaneye annesi ile gidip geldi.
- Çocuğunun sağır olduğuna ilişkin şüpheleri var.
- İşaret dilinin iletişim için yeterli olduğunu düşünüyor.
- Rapora göre her iki kulağında 100 dB kaybı var.
- Konuşması için koklear implantın önemli olduğunu düşünüyor.

### 10.6. Bu Sözcükleri Öğrenelim



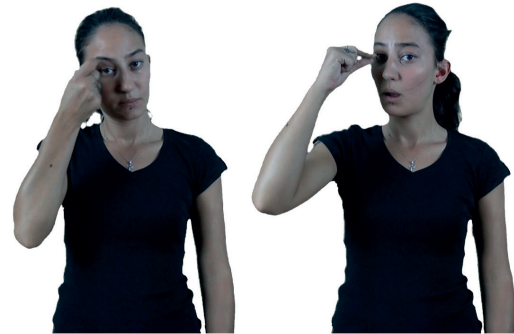
#### Kişisel Bakım



AĞRI KESİCİ



ÇOCUK BEZİ



CİMBİZ

GÖZ DAMLASI



## 10. Ünite



İLAÇ



İLAÇ



PAMUK



JİLET



DİŞ FIRÇASI



KREM



DİŞ MACUNU



KREM



PARFÜM



MAKYAJ

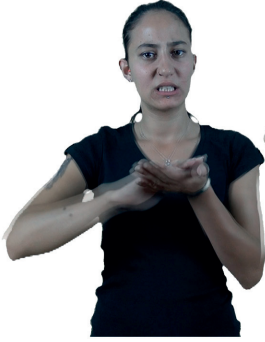


REÇETE





## 10. Ünite



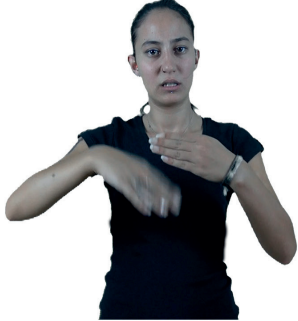
SABUN



ŞAMPUAN



VİTAMİN



SARGI



TARAK



TERMOMETRE / DERECE



TRAŞ KÖPÜĞÜ



TRAŞ KÖPÜĞÜ

### 10.7. İzleyelim, Cevaplayalım, Diyalog Oluşturalım



#### Rapor Almak



1. Sağlık raporu almak için ilk ne yapılmalıdır?
2. Kulak Burun Boğaz bölümü hastadan ne istemektedir?
3. Psikolog muayenesi nasıl gerçekleşmektedir?
  4. Raporun onayını kim imzalamaktadır?
5. İkinci sırada hangi bölümde muayene olunmaktadır?



## 10. Ünite

### Sağır Kültürü Ses Ayrımcılığı (Audism)



- Ses Ayrımcılığı (audism); işiten bireylerin bilinçli olarak ya da olmayarak sağır bireylerin kültürünü, işaret dilini veya fiziksel özelliklerini aşağılaması, yok sayması ya da taciz etmesi olarak tanımlanmaktadır.
- Sağır bireyin fiziksel özelliklerini görmezden gelip kişiyi işiten toplumun üyesiymiş gibi kabul eden her faaliyet, Ses Ayrımcılığı olarak adlandırılmaktadır. Bununla birlikte son araştırmalar, sağır bireyin işitme kaybını görmezden gelip, fiziksel açıdan ona en uygun dil olan işaret dilini yasaklayıp işitemediği bir dilde zorunlu eğitim vererek tüm akademik gelişimini buna bağlamayı Ses Ayrımcılığı olarak kabul etmektedir.

### 10.8. Diyalog Oluşturalım, Anlatalım

#### Hastalıklar



Hastalığın nedenleri nedir?

Hangi yollarla bulaşmaktadır?

Hangi sıklıkla görülmektedir?

Tedavi yöntemleri nelerdir?

Korunmak için neler yapılmalı?

### 10.9. İzleyelim, Cevaplayalım



#### Rapor Almak



Konular	Var	Yok
Çalışma koşulları		
Tedavi süresi		
Geçmişteki benzer şikayetleri		
Hastalığın başlangıcı		
Diğer hastalıkları		
Yatak seçimi		
Yapması gereken tahliller		
Aldığı ilaçların adları		

Cevaplar	Doğru	Yanlış
Yeni eve taşınırken bel ağrısı başladı.		
Ağır iş koşulları bel ağrısını etkiledi.		
Dinlenmesi için 10 günlük rapor verildi.		
Tedavi uygulandıktan sonra tekrar muayene gerekmemektedir.		
Ağrısı uyku düzenini etkiledi.		
Yatakta sık sık yatma yönünü değiştirmesi gerekiyor.		



## 10. Ünite

### 10.10. Soralım, Anlatalım

#### Çocukluk Yaramazlıkları



### 10.12. Anlatalım, Tartışalım

#### Çözüm Önerileri



### 10.11. İzleyelim, Cevaplayalım

#### Sağlık Kurumlarında Sağırlar



1. Arkadaşı ne şikayetle doktora başvurdu?
2. Doktor ile nasıl iletişim kurdu?
3. Neden tekrar doktora gitme ihtiyacı duydu?
4. İkinci kez doktora gittiğinde neler oldu?
5. 112 acil servisten beklentileri nelerdir?