

# Satranç Dersi 10

## Dr. Öğr. Üyesi Engin SARI

SATRANÇTA TEMEL AÇILIŞ İLKELERİ VE AÇILIŞ TEORİSİ

# Satrançta Açılış

Satranç oynarken, ilk hamleleri doğru yapmak **ÖNEMLİDİR**. Eğer bunu başarabilerseniz oyunun geri kalan bölümü kolaylaşır.

Satranç oyunu zamansal açıdan üçe bölüme ayrılabilir:

1. Açılış, 2. Oyun Ortası, 3. Oyun Sonu

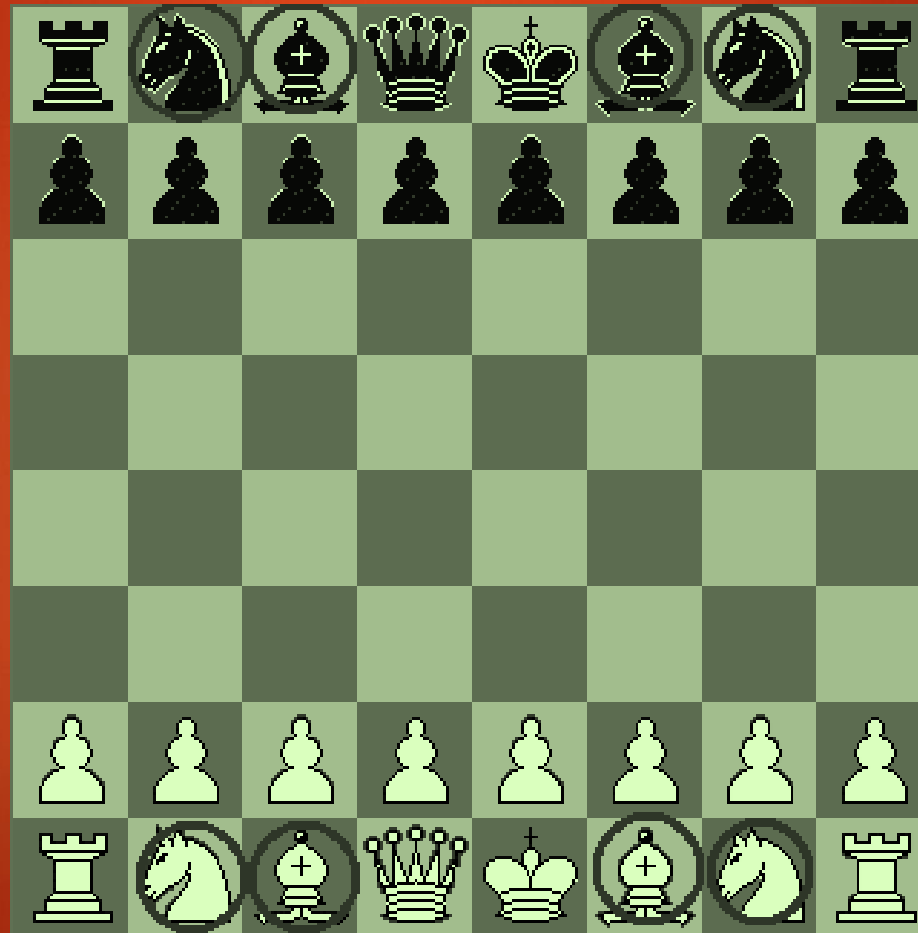
Açılış denen ilk aşama için **ÜÇ TEMEL İLKE** sayabiliriz.

## ► İLKE 1: TAŞLARINIZI GELİŞTİRİN

Gerideki taşlar sizin adamlarınızdır.

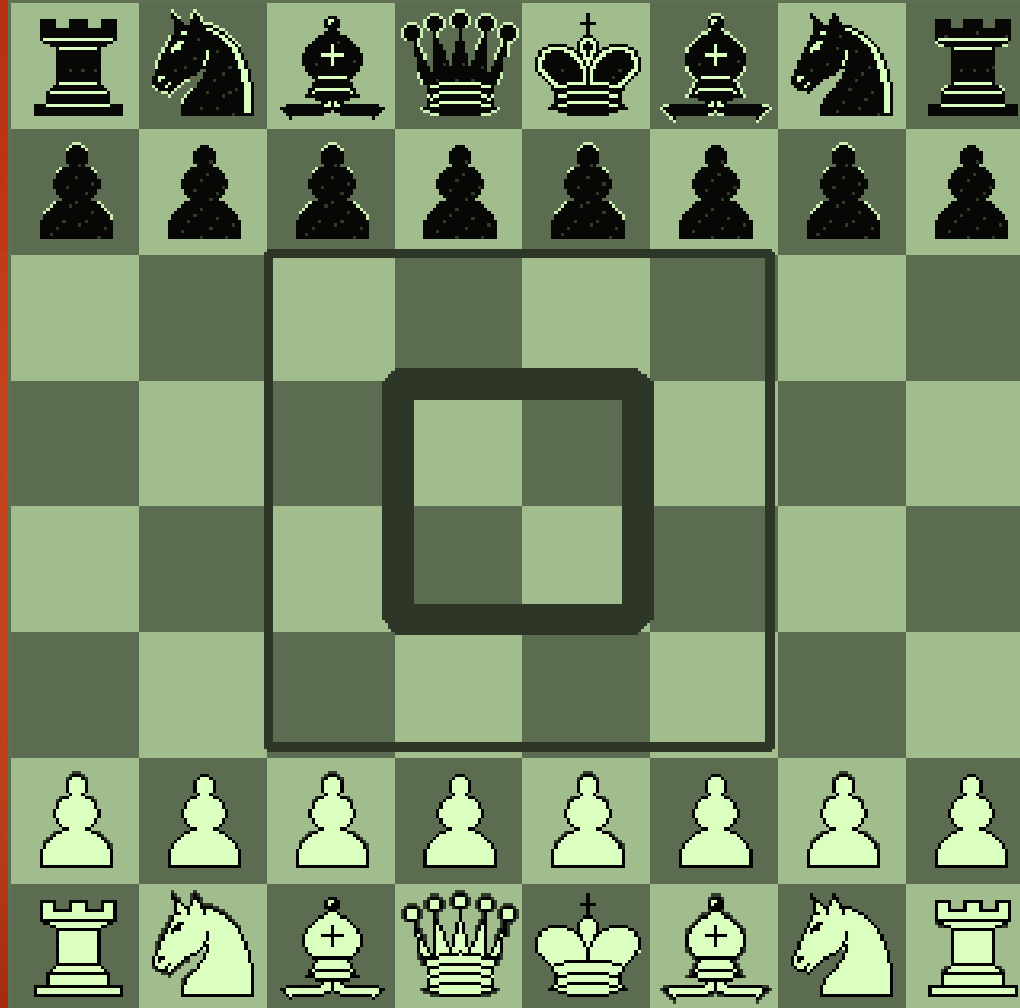
Onları oyuna sokmalısınız.

Ve oyuna sokmanız gereken ilk taşlar **ATLAR VE FİLLERDİR.**



## ► İLKE 2: MERKEZİ ELE GEÇİRİN

Öyleyse **TAHTANIN ORTASINDA** oynayın, kenarlarda değil.



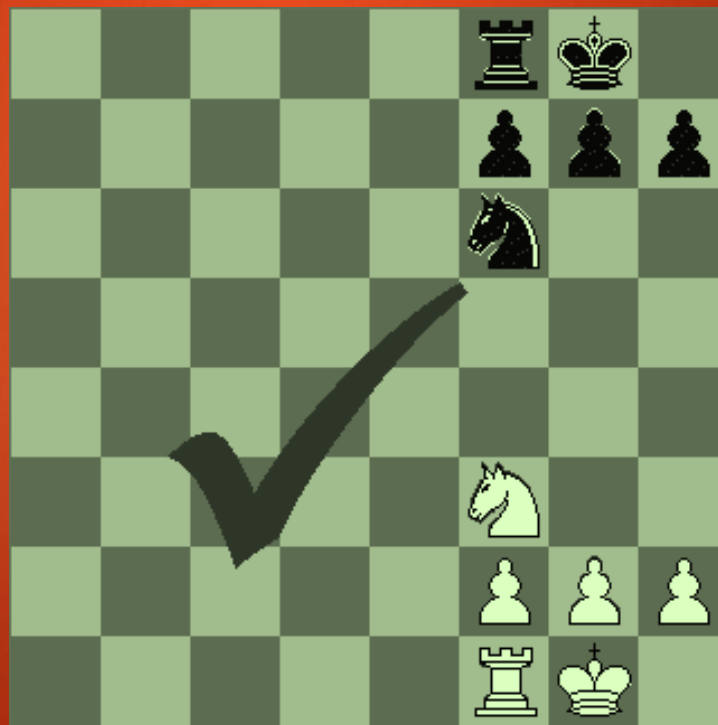


► **İLKE 3: ŞAHINIZI GÜVENLİK ALTINA ALIN ŞAHINIZI GÜVENLİK ALTINA ALIN**

Şahı ortada bırakmak çok tehlikelidir.

Bu demektir ki genelde hızlı bir şekilde **ŞAH KANADINA ROK ATMALISINIZ..**

Oyunun başında rok attıktan sonra Şahın önündeki üç eri kıpırdatmamaya çalışın.

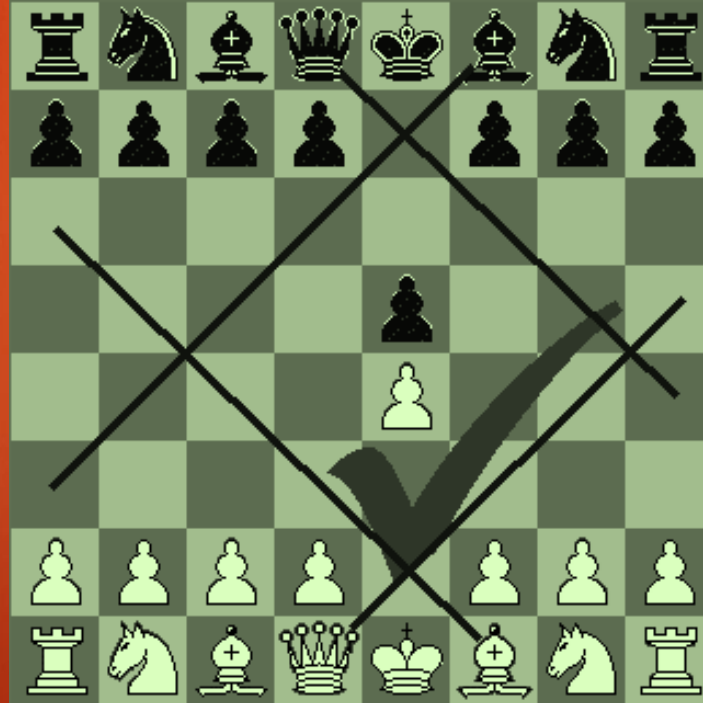


► Diğer tavsiyeler:

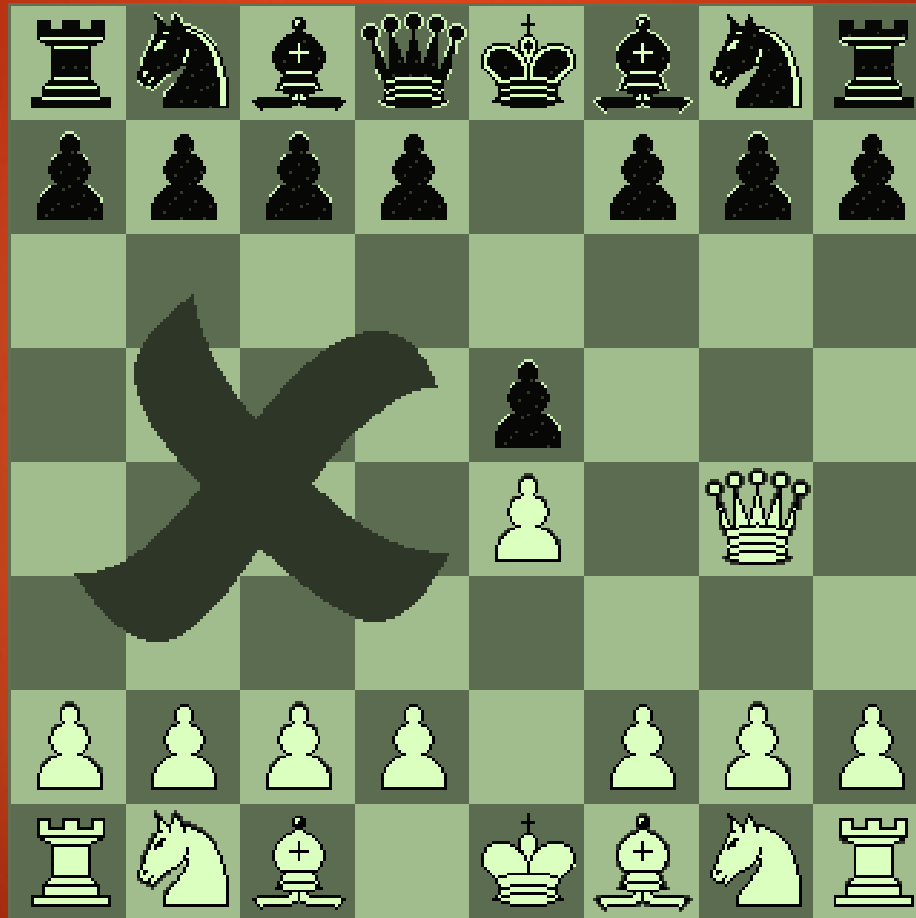
Şahınızın önündeki Piyonu **İKİ KARE** sürerek başlayın.

Bu **MERKEZ KARELERİ KONTROL ETMEYE** ve Fil ve Vezir için **HATLAR AÇMAYA** yarar.

Başka iyi hamleler de vardır ama bu hamleyle başlayan açılışlar yeni başlayanlar için iyidir.

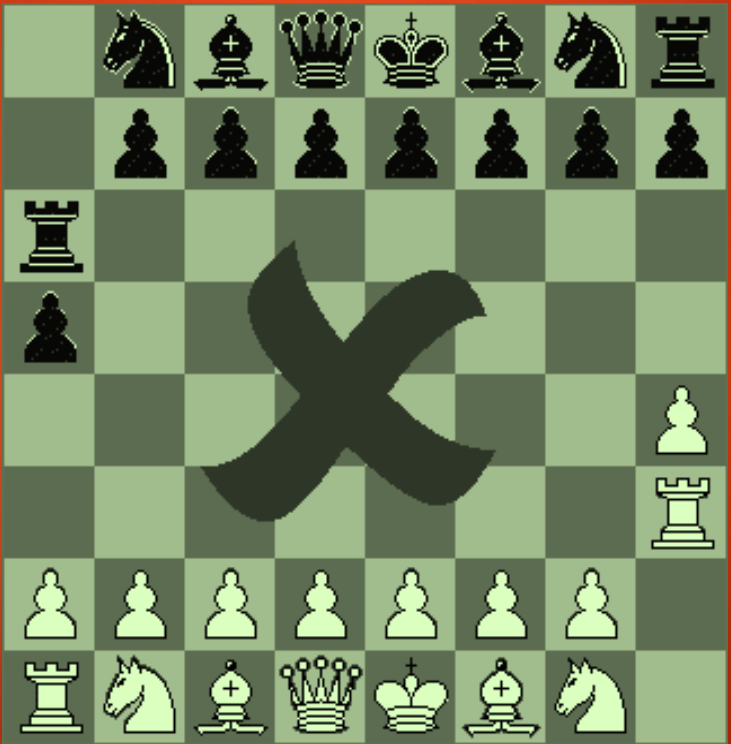


- **İYİ BİR SEBEP OLMADAN VEZİRİNİZİ ERKENDEN OYUNA SOKMAYIN.**  
Vezir çok değerlidir ve daha az değerli taşlar tarafından kovalanabilir.





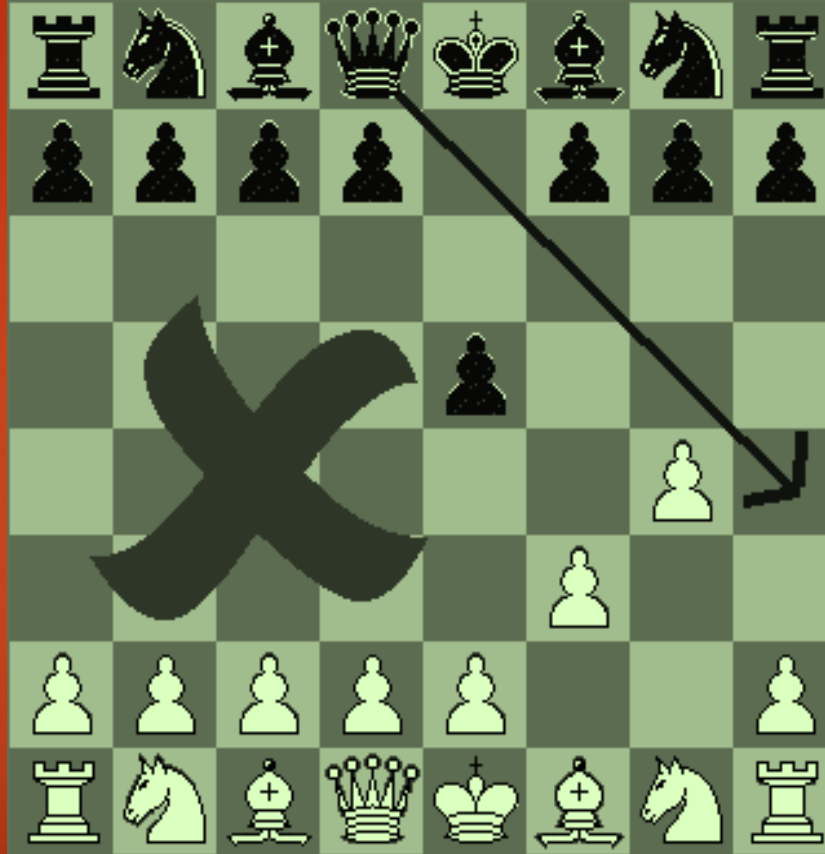
7. Kaleleri üçüncü yataydan oyuna sokmayın  
Aynı şekilde onlar da daha fazla değerlidirler ve Filler ve Atlar tarafından kovalanabilirler.  
Kaleler genelde oyuna **SON** giren taşlardır.  
Genelde **ARKA YATAYDA**, Piyonsuz hatlar bulmak için gidip gelirler.  
Bu sebepten dolayı da genelde çabucak **ROK ATILIR**.





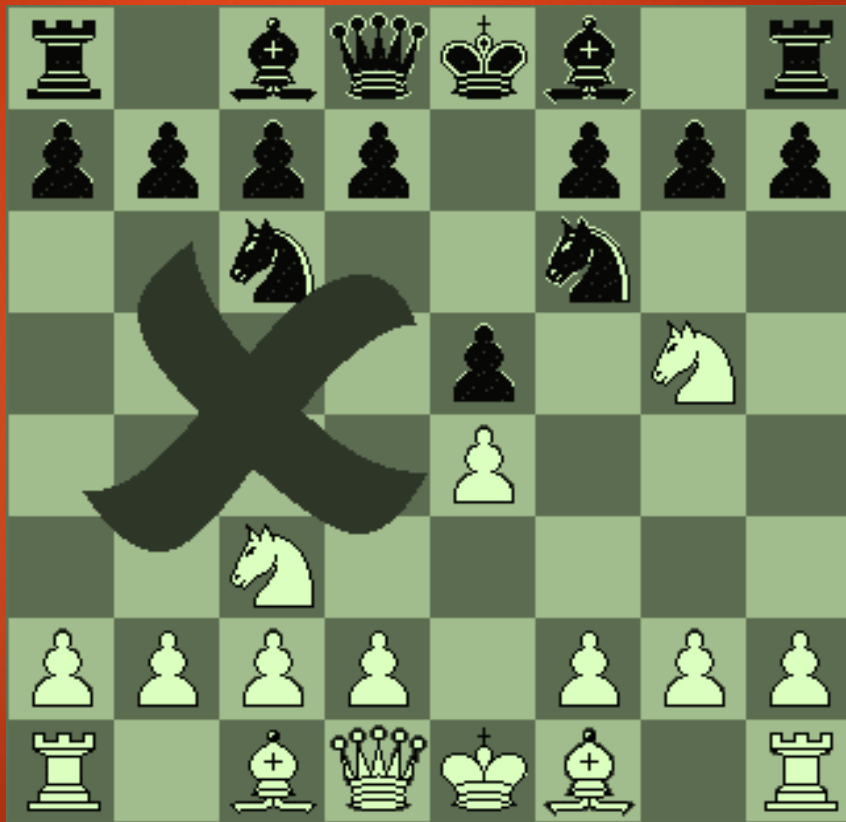
8. Kenardaki Erleri iyi bir sebep olmadan sürmeyiniz.

Bu durumda, gösterildiği gibi Siyah Vezirini ilerleterek **ŞAH MAT** edebilir. Bu Veziri oyuna erkenden sokmak için iyi bir sebeptir! Buna **APTAL MATI** denir. Ancak bir aptal böyle oynar.

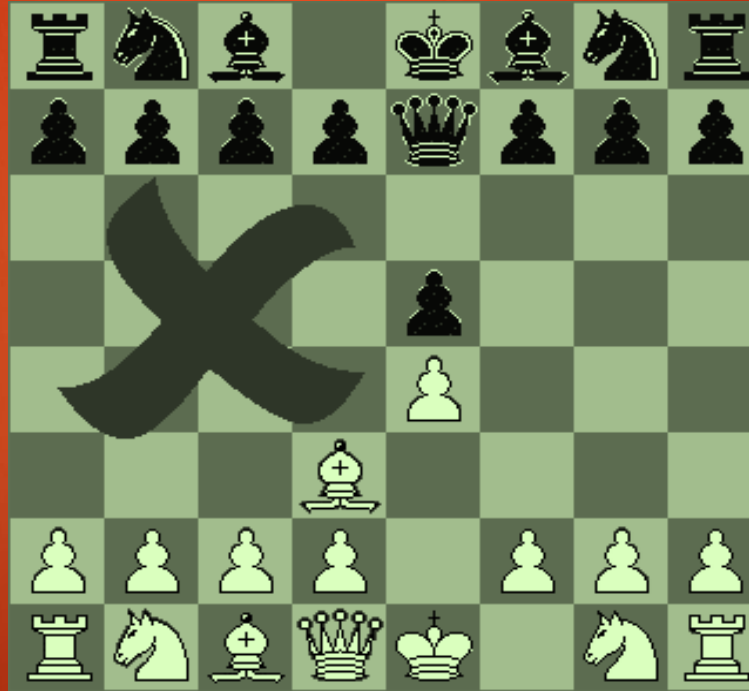




9. AçılıŖta iyi bir sebep olmadıkça aynı taŖla iki kez oynamayın. Beyaz burada aynı taŖla iki kez oynamıŖtır. Bir taŖla ikinci kez oynamadan önce bütn taŖlarınızla bir kez oynayın. Tm taŖlarını ıkabilen ilk oyuncu yine atak Ŗansını ilk elde eden oyuncu olacaktır.



10. Öteki taşların önünü engelleyecek şekilde taşları geliştirmeyiniz.  
Burada iki oyuncu da bu hatayı yapmıştır.  
Beyaz Filini, öteki Filini çıkmak için süreceği Piyonun önüne koymuştur.  
Siyah, Vezirini Filin önüne koymuştur böylece bu Fili artık çıkamaz.



# Açılıřta İlkeler ve Kurallar

- ▶ Unutmayın ki bu kurallar başta oyunu iyi bir şekilde sürdürmenize yardımcı olabilecek kurallardır. Bu kurallara uymamanız gereken pek çok özel hal olabilir.
- ▶ Örneğın taş kazanmak veya mat etmek gibi. Ama önemli olan istisnaları öğrenmeden temel kuralları öğrenmektedir.

# Açılış Teorileri

- ▶ Son olarak, Son yüz yılda, dünyanın en iyi oyuncularını satranca en iyi şekilde nasıl başlanacağını araştırmışlardır.
- ▶ Bu uzmanlar binlerce açılış kitabı yazmışlardır. Açılış teorileri vardır.
- ▶ Bu seviyede bu kitaplar sizin için anlaşılması zordur.
- ▶ Klasik açılışlar:

# 1 # İtalyan Savunması

- ▶ İtalyan savunması 1. e4 e5 2.Af3 Ac6 3.Fc4 hamleleriyle başlar. Buradaki amaç er ve atla merkezde hakimiyet kurmak ve fili en tehlikeli olduğu kareye yerleştirmektir. Bu hamleler aynı zamanda rok yapıp şahınızı güvence altına almak için hazırlık yapmanızı sağlar.

# 2# Sicilya Savunması

- ▶ Sicilya savunması siyah taşlarla saldırgan oynamayı seven oyuncuların en gözde tercihidir. Beyaz genellikle 2.Af3 ve 3.d4 oynayıp merkezde alan elde etmeyi tercih eder, ama bu durum siyahların bir fil eriyle merkezdeki erlerden birini değiştirebilmesine imkan tanır.

# 3# Fransız Savunması

- ▶ Fransız savunması her satranç oyuncusunun öğrenmesi gereken ilk stratejik satranç açılışlarından birisidir. e5 (hemen veya daha sonra oynanabilecek) hamlesinden sonra iki tarafın da er zincirleri olacaktır. Fransız savunmasının riskli bir yönüyle, siyah için c8'deki fili geliştirmenin oldukça zor olmasıdır.




# 4# Ruy Lopez

- ▶ Ruy Lopez en eski ve klasik satranç açılışlarından birisidir. İsmi, satranç üzerine yazılmış ilk kitaplardan birini yazan, İspanyol bir piskoposun adını almaktadır. Ruy Lopez açılışı e5 erini savunan ata saldırma fikriyle başlar. Beyaz bu saldırıyı kullanarak siyahın merkezi üzerinde sürekli artan bir baskı kurmayı amaçlar.

# 5# Slav Savunması

- ▶ Slav savunması d5 erini güvenceye alan ve çok sağlam olmasıyla bilinen bir açılıştır. Siyahın taşlarının tamamı doğal gelişim karelerine ulaşabilecek olsa da, siyah genellikle daha az alana hakim olacaktır.

- 
- ▶ Ama tüm açılışların içinde en iyisi, Merkeze Etkin Taşlarla Hakim Olan
  - ▶ Şah güvenliğini sağlayan,
  - ▶ Taşları geliştiren,
- Dikkatli Oynanan açılıştır.