

Satranç Dersi

Dr. Öğr. Üyesi

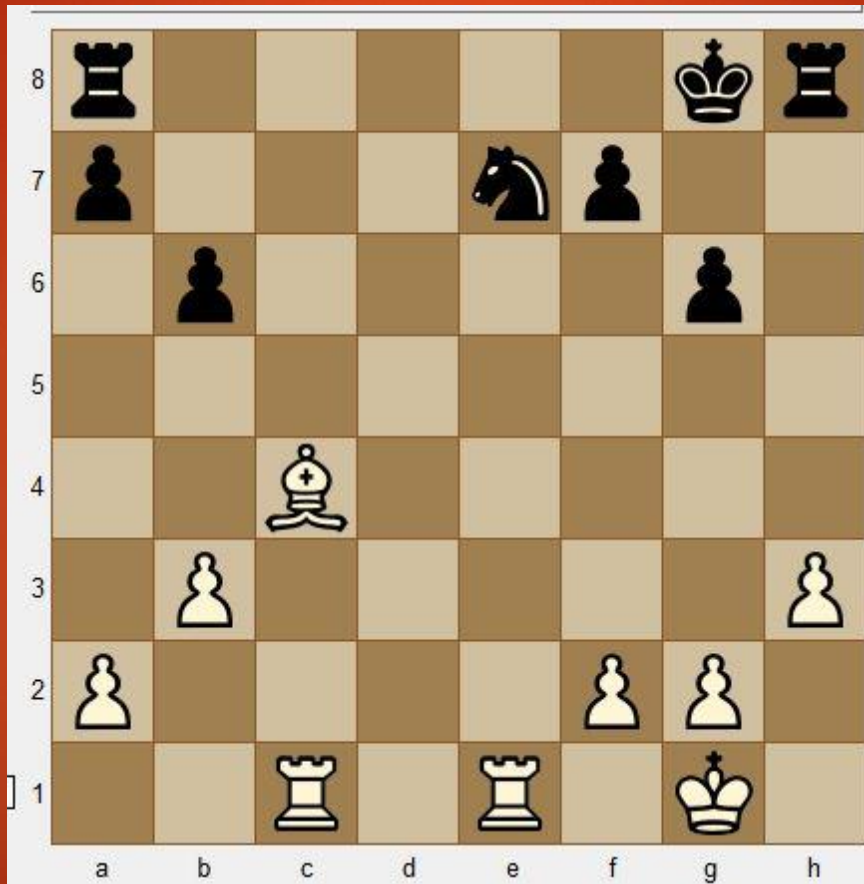
Engin SARI

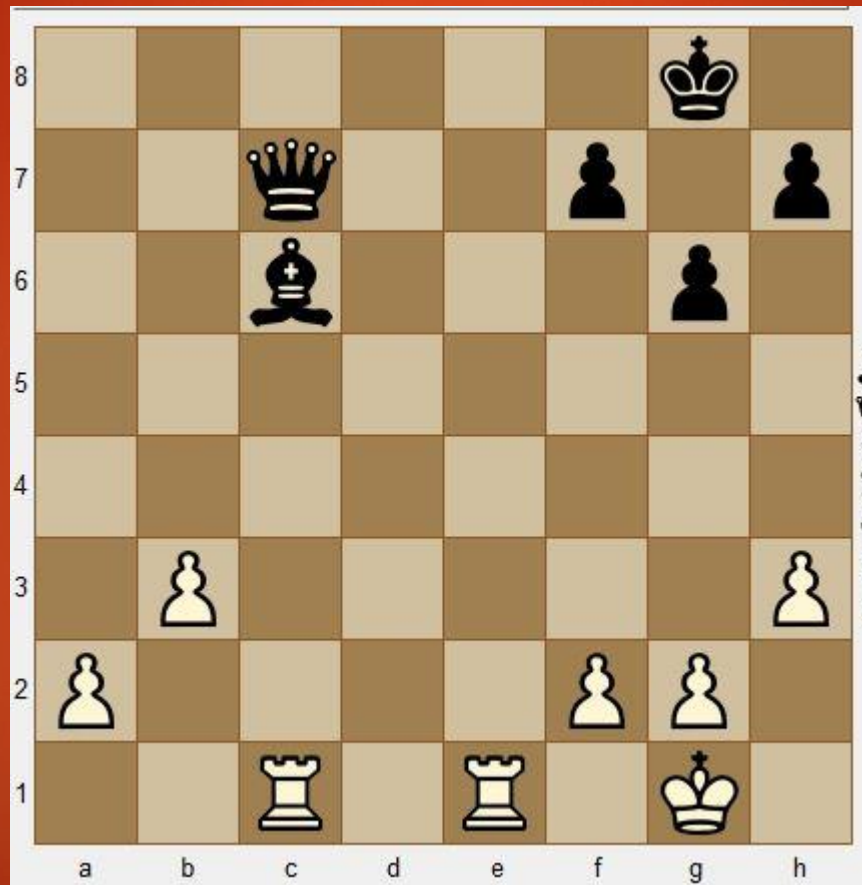
DERS 13 SATRANÇTA TAKTİK HAMLE VE KONUM

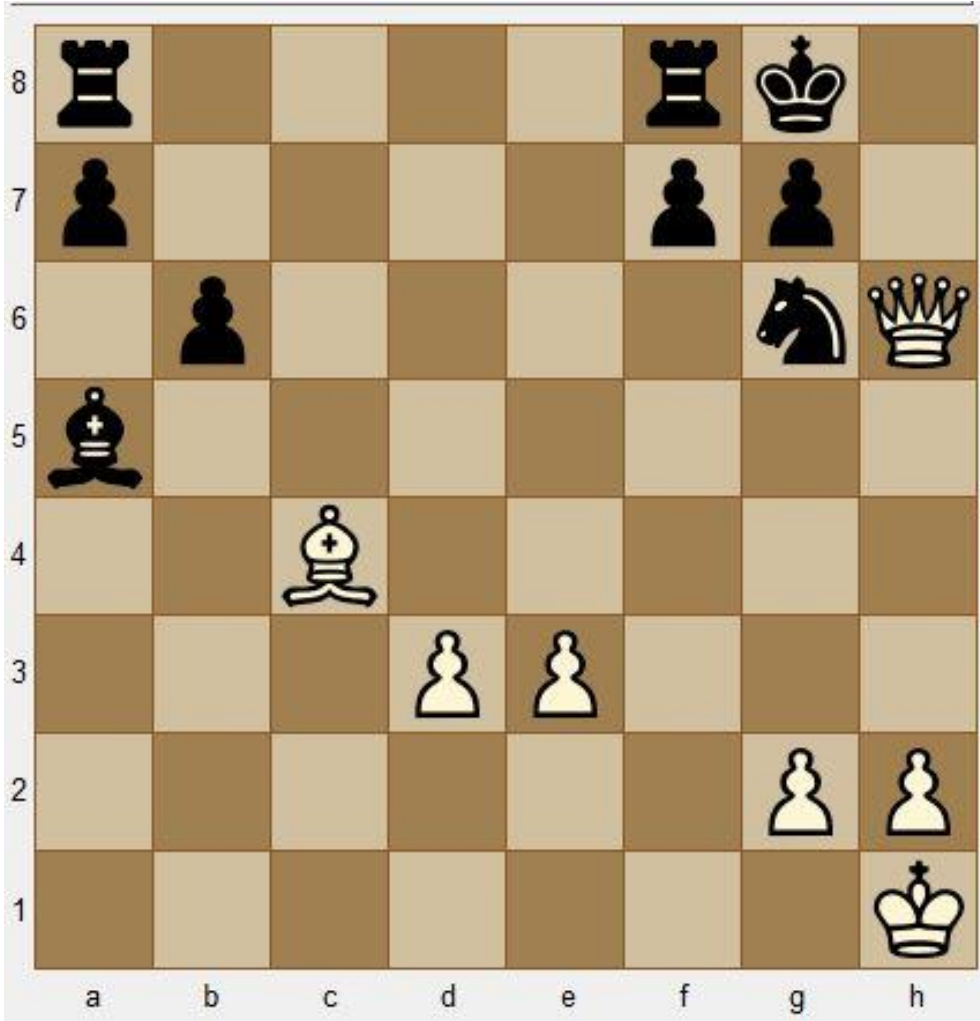
Taktik Konum

- ▶ 1- Açmaz konumu
 - ▶ A) açmazdan yararlanarak yapılan taktik hamle
- ▶ 2- Örtü konumu
 - ▶ A) örtü konumundan yararlanarak çifte saldırı hamlesi (discovered attack)

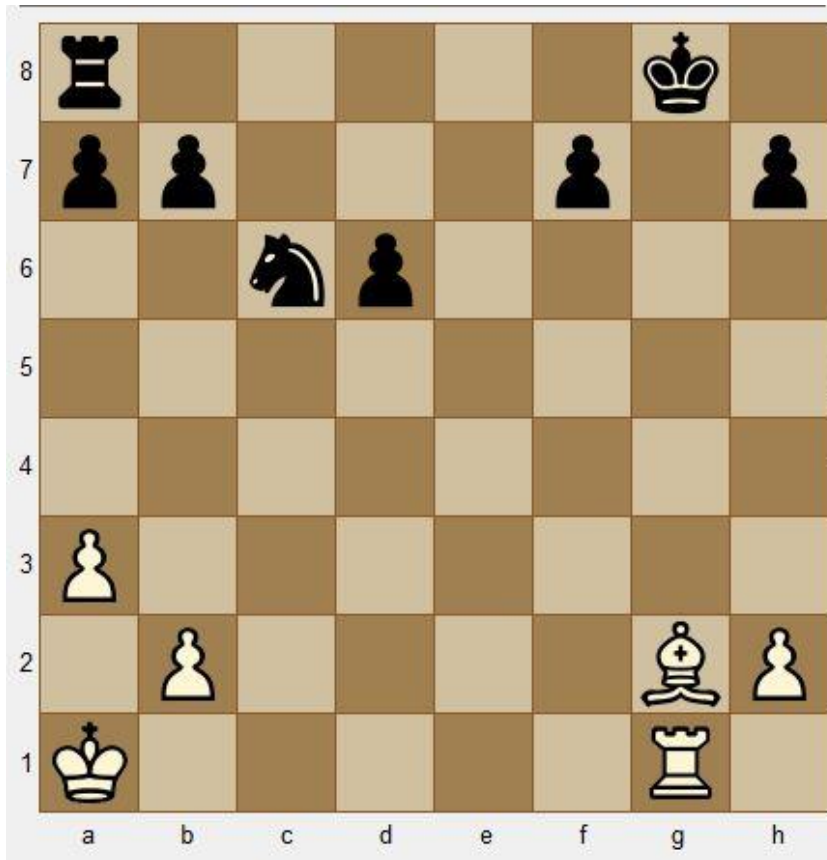
Açmaz konumu nedir?



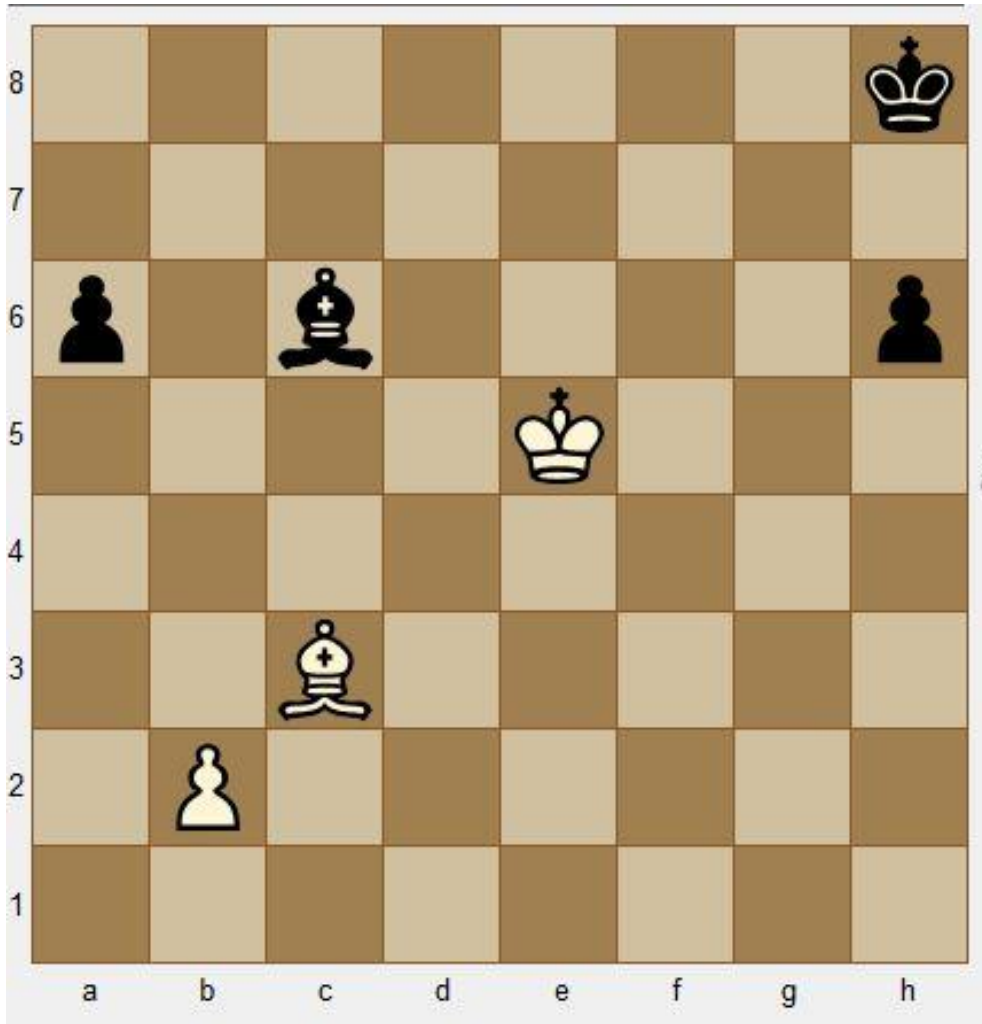




Açmazdaki
Taşa
Saldırmak



Örtü Konumu 1



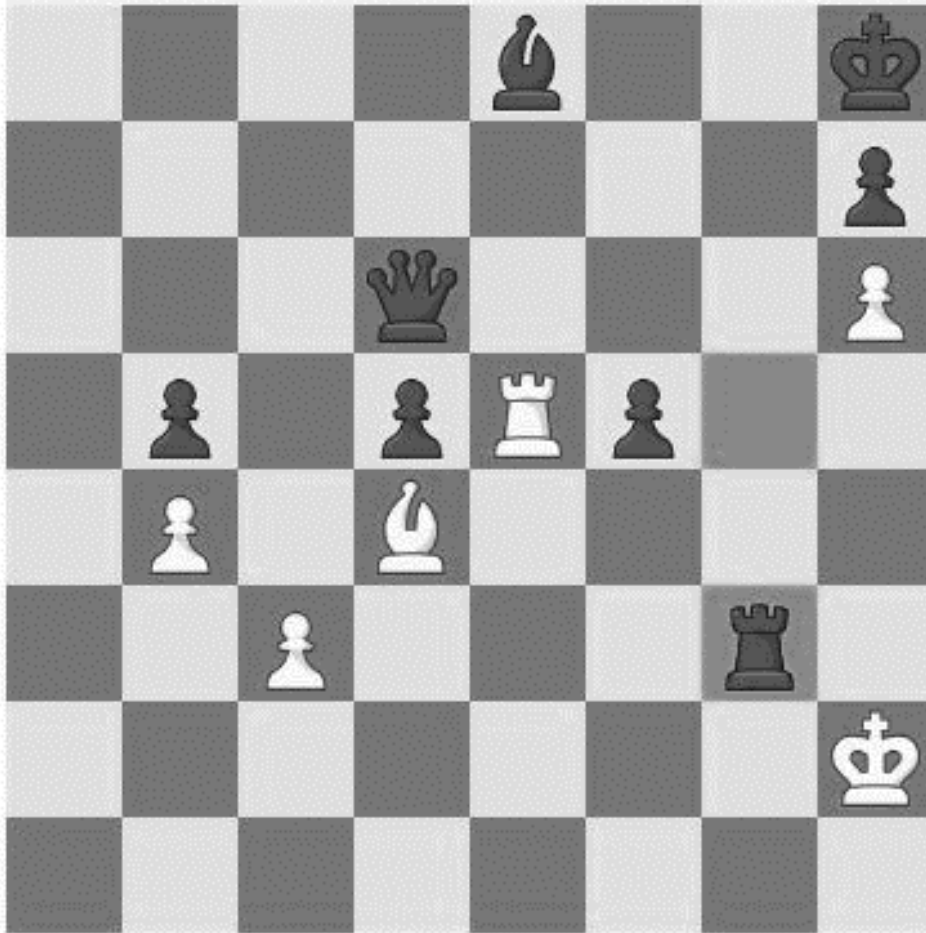
Örtü konumu 2

Açarak Saldırı/Şah:

- ▶ Bir taşı oynarken, saldırı yapan diğer bir taşın önünü açarak bir tehdit oluşturmaya (ya şah mat ya da materyal). Açarak şah da aynı şey ancak burada önü açılan taş direkt olarak düşman Şah'a saldırıyor, bu nedenle burada aynı zamanda şah çekme de oluyor. Saldırı yapan taşın önünden çekilen taş da başka bir taşla saldırıyorsa, buna da açarak "çifte" saldırı/şah denilebilir.

Açarak Saldırı

1-0



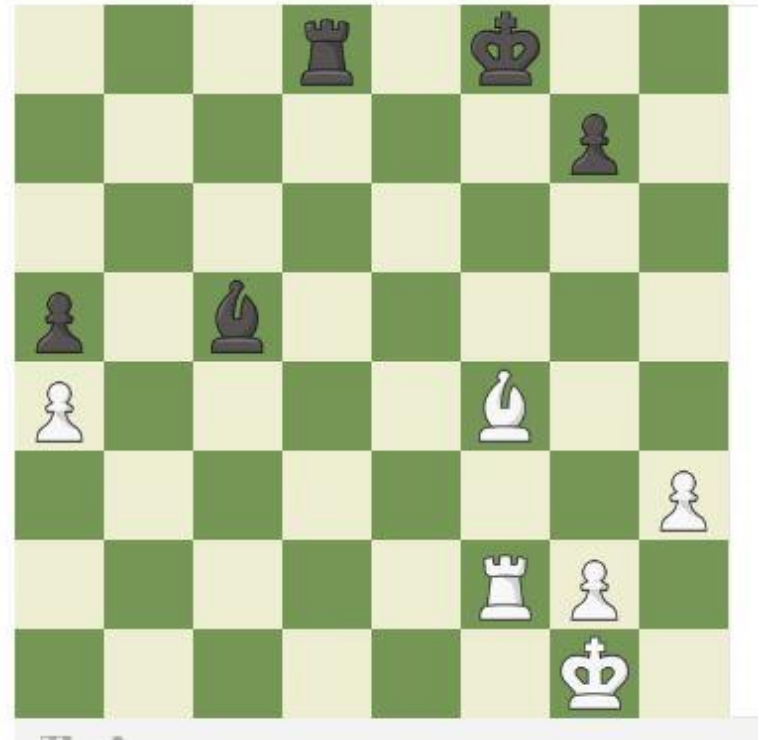
1. **Vg3!** **Kxg3** 2. **Kxe8#** TBu taktiksel motifin ana fikri: Beyaz d4'teki fil aracılığı ile bir açarak şah yaparak, e8'deki siyah fili kalesiyle alıyor. Bu, Şahın aynı anda hem Fil hem de Kale tarafından şah altında olması nedeniyle aynı zamanda bir açarak "çifte" şah. **1-0**

Çifte Şah:

Düşman Şaha aynı hamlede iki farklı taş ile şah çekmek oldukça güçlü bir oyun göstergesi! Her iki tehditi de aynı anda bloke edemeyen ya da bu taşları aynı anda alamayan Şah her zaman mutlaka güvenli bir kareye gitmek zorundadır.

Beyaz kalesinin açmazda olması nedeniyle taş değişiminden zararlı mı çıkacak!?

1. Fd6+! Hayır! Fd6! hamlesi siyah Şah üzerinde ölümcül bir çifte şah oluşturuyor. Siyah burada kaleyi YA DA fili almayı çok ister, ancak her ikisini de alması mümkün değil. Şah hareket ettikten sonra, beyaz siyahın filini alacak ve kalesini kurtaracak. ("Çatal / Çifte Saldırı" başlıklarına da göz atın.)



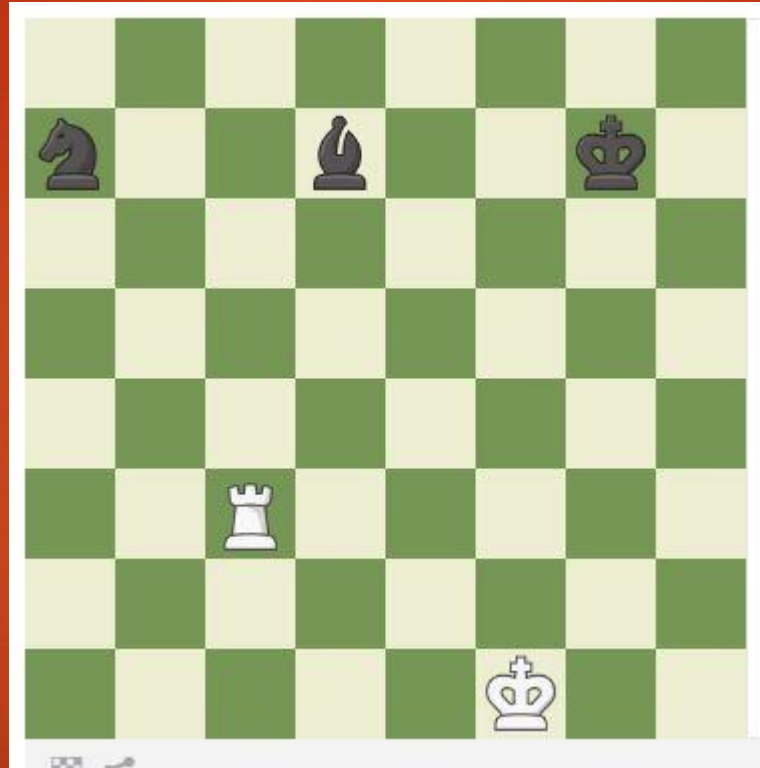
Çatal / Çifte Saldırı:

- ▶ Çifte saldırı aynı anda iki şeye birden saldırma ya da tehdit etmektir. Çifte saldırının avantajı tek hamle ile iki şeyi birden savunmanın oldukça zor olmasıdır. Tek bir birim, genellikle bir At, Vezir ya da piyon) tarafından gerçekleştirilen çifte saldırı için çatal terimini kullanıyoruz.

1. Kc7

Bu taktiksel motifin ana fikri (çifte saldırı): Beyaz aynı anda File ve Ata bir çifte atak uyguluyor.

Çifte saldırı kale



Aşırı Yüklenme:

- ▶ Bir taşın yapması gereken çok şey olmasına "aşırı yüklenme" adı veriliyor. Örneğin, hem Vezire çıkmak isteyen bir geçer piyonu durduran hem de matı engelleyen bir file aşırı yüklenme yapılmıştır. Bir tehdidi uygulamak sureti ile (örneğin, piyonu vezir çıkmak) rakip aşırı çalışan filin yerini terketmeye zorlayabilir ve böylece mat tehdidinin başarıya ulaşmasına olanak sağlar.

Açmaz:

Bir taş arkasında yer alan daha önemli bir taşı alınmaktan koruduğu/bloke ettiği için hareket edemediğinde, o taş "açmazdadır". Açmaza yol açan taş, rakibin değerli taşlarından birini hedef alan, rakibin daha az değerinde olan bir taşının Kale, Vezir veya Filin daha değerli bir taşla saldırmasını engelleyen uzun menzilli bir taştır (Kale, Vezir ya da Fil). Mutlak açmaz, bir taşın Şahı korumasıyla oluşur, bu nedenle mutlak açmazda olan taşın hareket etmesi tamamen kurallara aykırıdır

Savunan Taşı Ortadan Kaldırmak:

- ▶ Daha büyük bir amacın (genellikle mat ya da fazla sayıda materyal kazanma gibi bir amaca) ulaşılmasını engelleyen kritik bir savunma yapan bir taşı ortadan kaldırmaya yönelik bir taktiktir. Savunan taşı ortadan kaldırmak isteyen bir otuncu amacına ulaşmanın yıkıcı bir yolunu aramaktadır.

Şiş

- ▶ Değerli bir taşı (Şah veya Vezir gibi) tehdit eden ve o taşın uzaklaşmasını sağlayarak ardında yer alan daha az değerli bir taşı alma imkanı yaratan bir hamledir. Şiş açmazın birçok yönden tersidir çünkü şişte daha değerli olan taş önde yer almaktadır ("Açmaz" konusunu inceleyin).

Boğmaca Matı:

- ▶ Kaçış yolları kendi taşları tarafından kapatılmış düşman şahının bir At tarafından mat olmasıdır. Rakibin atı şah çekerken, şahın kendi taşları hareketini engeller. Boğmaca matın sadece Şahın etrafı kendi taşlarıyla çevrili olduğunda gerçekleşebilir yani burada rakibin diğer taşları direkt olarak Şahın yanındaki karelerde değildir; işte bu nedenle sadece At Boğmaca Matı yapabilir.

Hapsolan Taş:

- ▶ Bir taşın yapabileceği hamle kalmadığında ya da en azından materyal kaybını engelleyecek hamlesi kalmadığında ortaya çıkar. Sıklıkla, taşlar art arda gerçekleştirilen zorunlu hamlelerin sonunda hapsolür.

Zugzwang:

- ▶ Zugzwang "hamle yapma zorunluluđu" olarak tercüme edilebilen Almanca bir sözcüktür. Bu bir oyuncunun yapacağı her hamlenin onun oyunu kaybetmesine yol açan(ya da en azından konumunu önemli şekilde kötüleştiren) bir durumdur.

Desperado Taktik Hamlesi

- ▶ Zaten sonraki hamlelerde kaybedilmesi beklenen veya boşta olan taşın rakibin bir taşına vurularak feda edilmesidir.
- ▶ Bu sayede normalde kaybedilecek taş mümkün olduğunca rakibe zarar vererek tahtadan çıkmış olur.
- ▶ Bu taktik genelde iki tarafın da taşları boşta olduğunda daha sık görülür.
- ▶ Desperado fedası aynı zamanda ara hamle olarak da karşımıza çıkabilir.