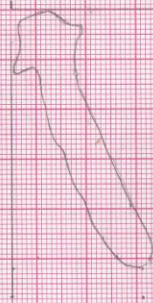


Uygulamalı çizim çalışması



15) Ağırlık katman (Seviye 3)



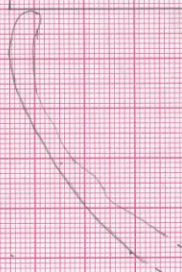
$\phi 36.8$

Orta sert hamur pıstanelili. Bol mikta kütük. Az miktarda kırıca ve
sığak kütük.

H.R. 5TR 6/6

NY15G1KMS-S15

16) Ağırlık katman (Seviye 3)



$\phi 25.4 \text{ mm}$

NY15G1KMS-S16

Orta sert hamur Bol mikta kütük. Wıreç ve
sığak kütük.

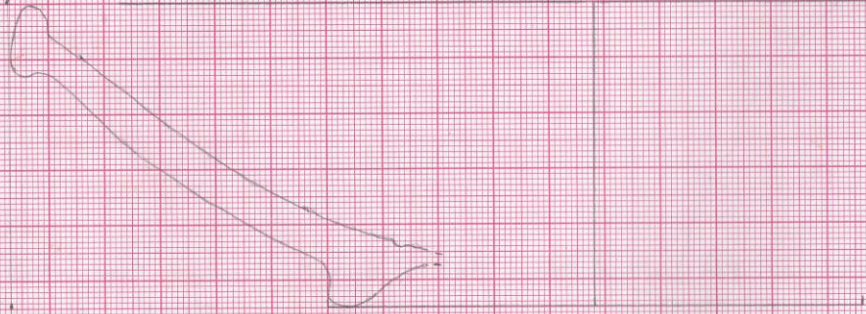
H.R. 25TR 5/8

5/4 ↑

2/6 ↙

2/4 ↗ 4/6 ↑

VL1110
9



NYSC/KMS-514

Orta sert ^{örzendeli} hamur. Çok miktarda mikta. Kım (ya da kırık taş) katlı. Hamur içinele
Fıstık.

H.R. 2.5 YR 5/8 Yüzeyi astersit