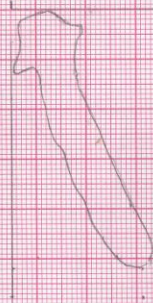


Uygulamalı çizim çalışması



15) Ağırlık katman (Seviye 3)



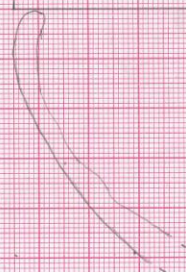
$\phi 36.8$

Orta sert hamur psrenelili Bol mikta kütük. Az miktarda kireci ve
siyah kütük.

H.R. 5TR 6/6

NY15G1KMS-S15

16) Ağırlık katman (Seviye 3)



$\phi 25.4 \text{ mm}$

NY15G1KMS-S16

Orta sert hamur Bol mikta kütük. Wirci ve
siyah kütük.

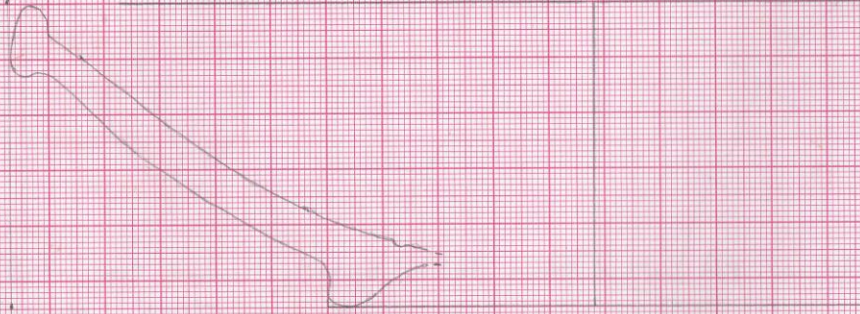
H.R. 25TR 5/8

5/4 \uparrow

2/6 \leftarrow

2/4 \rightarrow 4/6 \uparrow

VL1110
9



NYSC/KMS-514

Orta sert ^{örzendeli} hamur. Çok miktarda mikta. Kım (ya da kırık taş) katlı. Hamur içinde
Fıstık.

H.R. 2.5 YR 5/8 Yüzeyi astarlıt