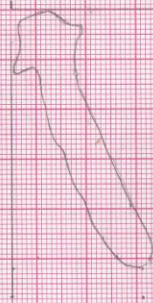


## Uygulamalı çizim çalışması



15) Aya katman (Seviye 3)



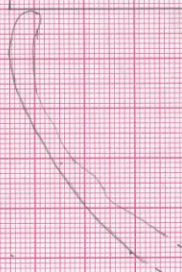
$\phi 36.8$

Detay sert hamur psrenelili Bol mikey katli. Az mikeyde hiyece ve sigah katli.

NY15G1KMS-S15

H.R. 5TR 6/6

16) Aya katman (Seviye 3)



$\phi 25.4 \text{ mm}$

NY15G1KMS-S16

Detay sert hamur Bol mikey katli. Wicel ve sigah katli.

H.R. 25TR 5/8

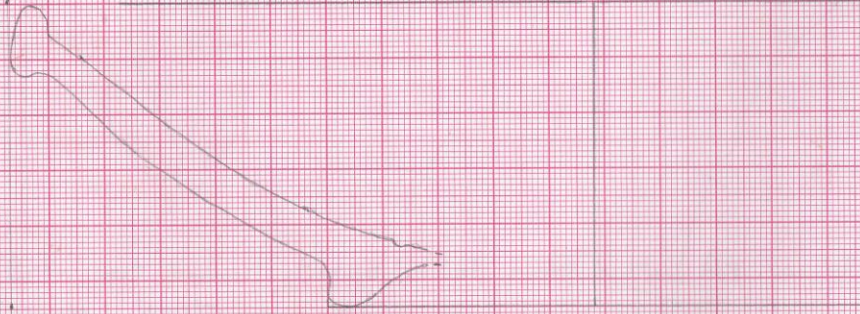
5/4  $\uparrow$

2/6  $\leftarrow$

2/4  $\rightarrow$  4/6  $\uparrow$

VL1110  
9





NYSCIKMS-514

Orta sert <sup>örzendeli</sup> hamur. Çok miktarda mika. Kım (ya da kırık taş) katlı. Hamur içinde  
Fıstık.

H.R. 2.5 YR 5/8 Yüzeyi astersit

GIPTA

5,39

8