

AFET SOSYOLOJİSİ

ANKARA ÜNİVERSİTESİ

BEYPAZARI MESLEK YÜKSEKOKULU

ACİL DURUM VE YÖNETİMİ AFET PROGRAMI

LEYLA DERİN

4. Afetin Tanımı ve Türleri





AFET
NEDİR ?

DOĐAL AFETLER

- Yavaş gelişen doğal afetler; şiddetli sođuklar, kuraklık, kıtlık vb.
- Ani Gelişen Doğal Afetler; deprem, seller, su taşkınları, toprak kaymaları, kaya düşmeleri, çığ, fırtınalar, hortumlar, volkanlar, yangınlar vb*.

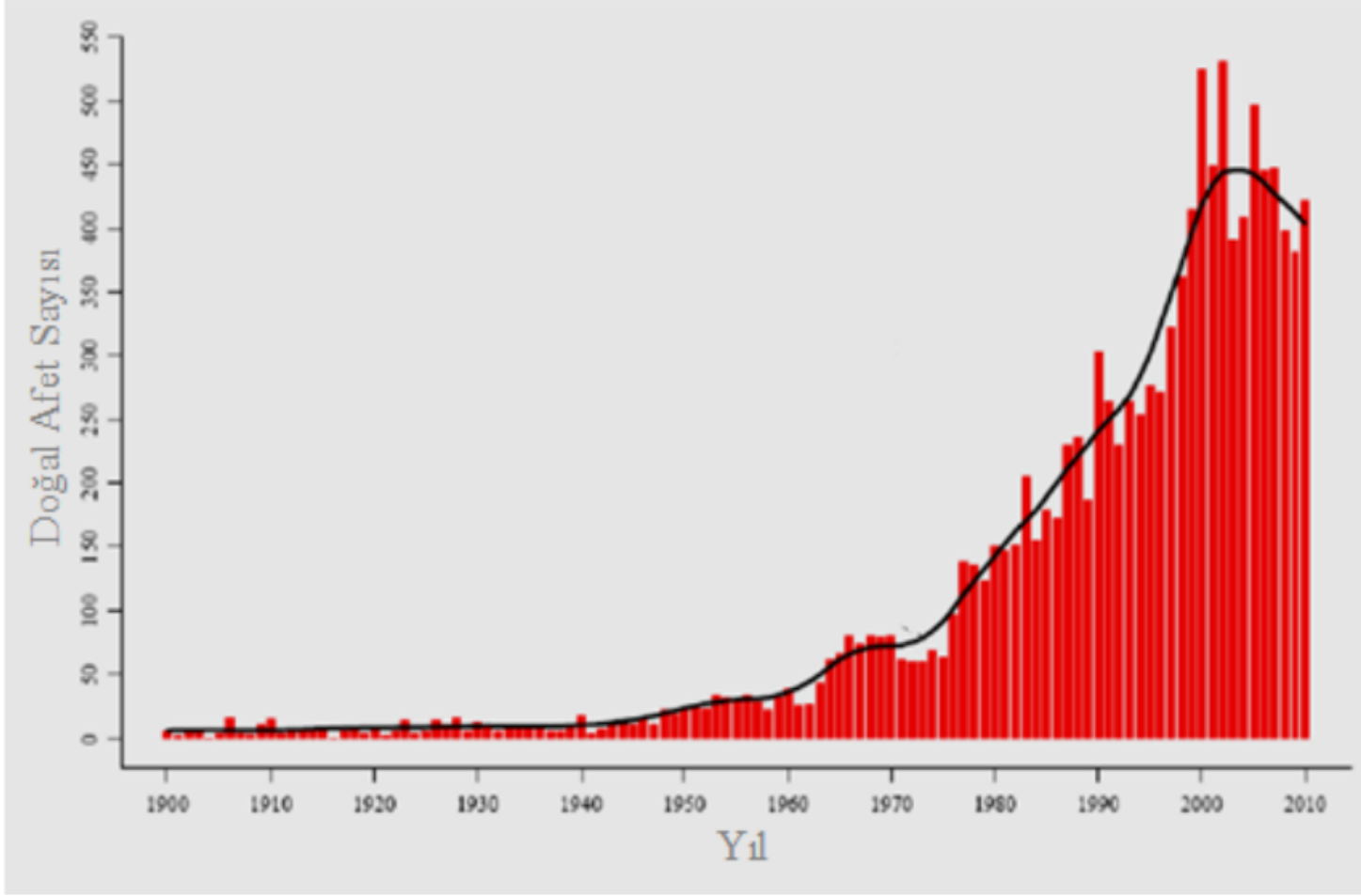
INSAN KAYNAKLI AFETLER

- Nükleer, biyolojik, kimyasal kazalar
- Taşımacılık kazaları
- Endüstriyel kazalar
- Aşırı kalabalıktan meydana gelen kazalar
- Göçmenler ve yerlerinden edilenler vb*.

DÜNYADA GÖZLENEN AFET TÜRLERİ

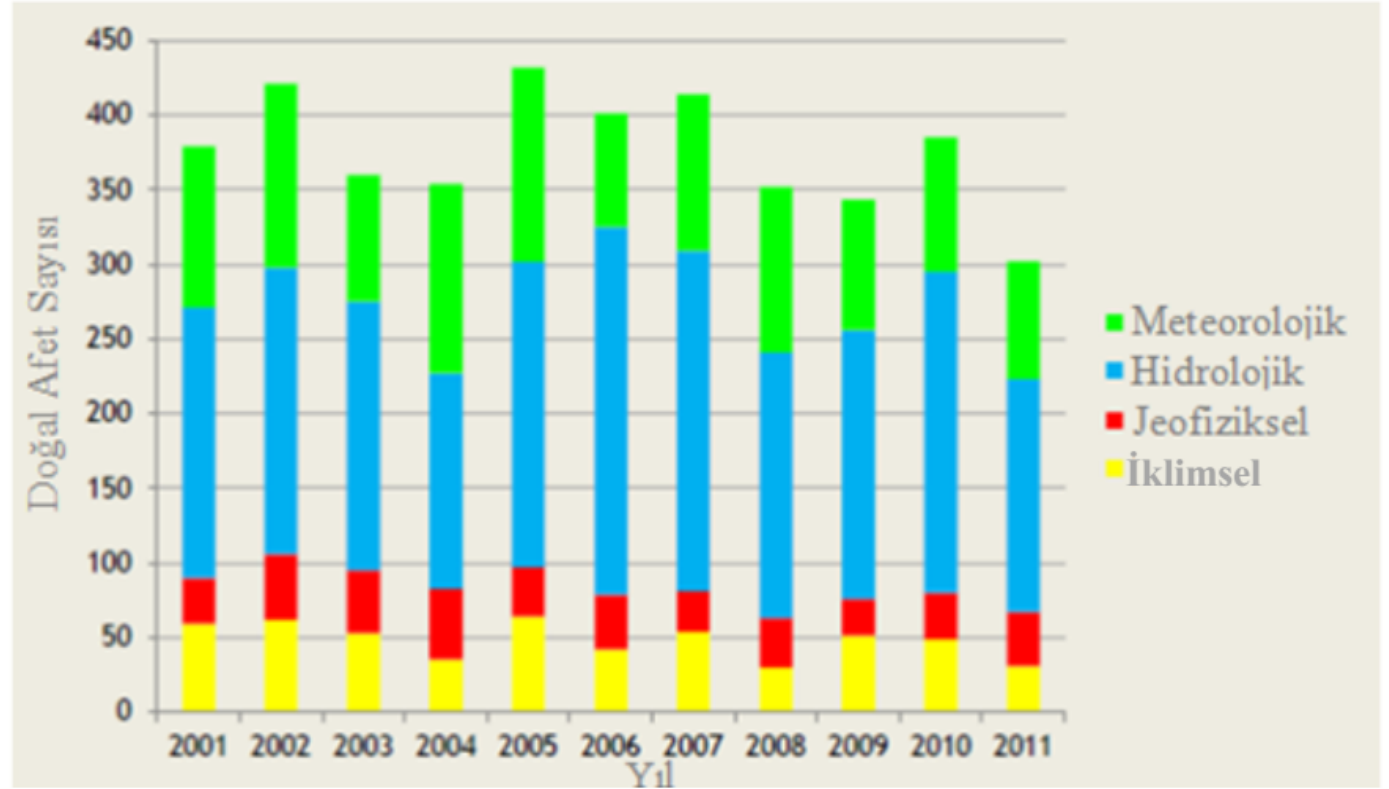


JEOLJİK AFETLER	KLİMATİK AFETLER	BİYOLOJİK AFETLER	SOSYAL AFETLER	TEKNOLOJİK AFETLER
Deprem	Sıcak Dalgası	Erozyon	Yangınlar	Maden Kazaları
Heyelan	Soğuk Dalgası	Orman Yangınları	Savaşlar	Biyolojik, nükleer, kimyasal silahlar ve kazalar
Kaya Düşmesi	Kuraklık	Salgınlar	Terör saldırıları	Sanayi kazaları
Volkanik Patlamalar	Dolu	Böcek İstilasası	Göçler	Ulaşım kazaları
Çamur Akıntıları	Hortum			
Tsunami	Yıldırım			
	Kasırga			
	Tayfun			
	Sel			
	Siklonlar			
	Tornado			
	Tipi			
	Çığ			
	Aşırı Kar Yağışları			
	Asit Yağmurları			
	Sis			
	Buzlanma			
	Hava Kirliliği			
	Orman yangınları			



1900-2010 yılları arasında dünya genelinde meydana gelen doğal afetler (EMDAT, 2012).

2001-2011 yılları arasında dünya genelinde meydana gelen doğal afetlerin genel dağılım çizelgesi (EM-DAT, 2012)



2001-2011 yılları arasında dünya genelinde meydana gelen doğal afetlerin etkileri ve neden olduğu can kaybı grafiği (EM-DAT, 2012)

