

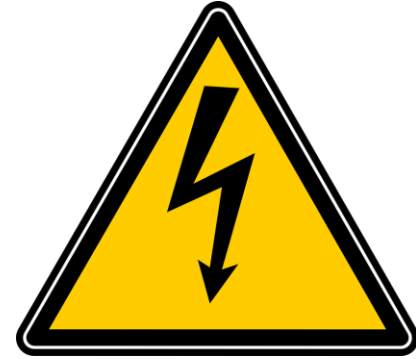
ÖĞRENME

KLASİK VE EDİMSSEL KOŞULLAMA

Öğrenmede Temel Kavramlar

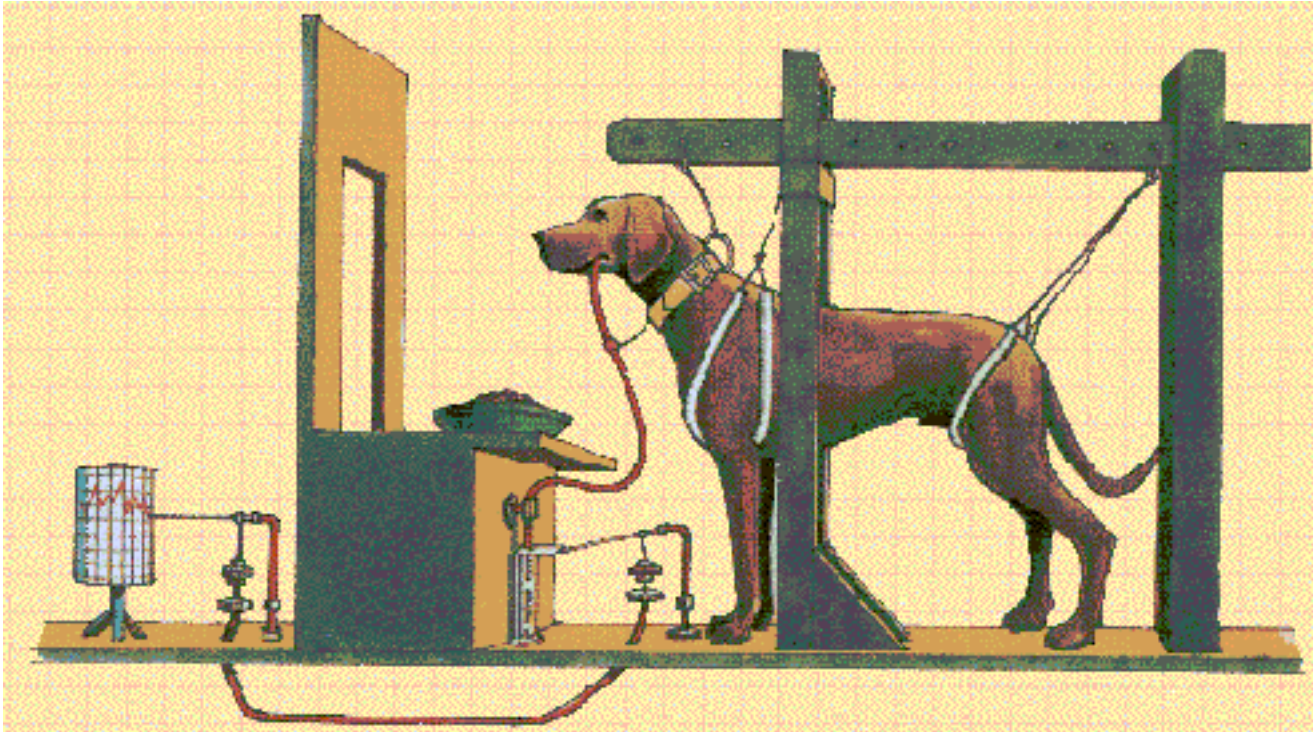
- Öğrenme, deneyim yoluyla yeni ve kalıcı bilgi ya da davranış edinme süreci olarak tanımlanabilir.
 - Yiyecek/acı gibi olayları beklemeyi ve bu gibi olaylara kendimizi hazırlamayı öğreniriz
 - Ödül getiren eylemleri tekrarlamayı, istenmeyen sonuçlara neden olan eylemlerden ise kaçınmayı öğreniriz.
 - Dil ile, deneyimlemediğimiz, gözlemlenmediğimiz şeyleri öğrenebiliriz.

- Peki nasıl öğreniriz? (David Hume, John Locke)
 - Çağrışımlarla öğreniriz
 - Zihnimiz art arda gelen olayları doğal olarak birbirine bağlar. Ve bu sayede birbiri ardına gelecek olaylar öğrenilmiş olur.



Klasik Koşullama

- Bu doğrultuda Pavlov ve arařtırmacılar bir deney düzeneęi hazırlayıp bunu objektif olarak test etmek istediler.



Klasik Koşullama

- **Koşulsuz Uyarı(US):** Koşulsuz olarak, doğal ve otomatik bir biçimde belirli bir tepkiyi (koşulsuz tepki) ortaya çıkaran uyarı (*Et*)
- **Koşulsuz Tepki(UR):** Koşulsuz uyarıcıya gösterilen, öğrenilmemiş, doğal olarak ortaya çıkan tepki (*Tükürük Salgısı*)
- **Nötr Uyarı (NS):** Koşullanmadan önce, tek başına verildiğinde herhangi bir tepkiyi ortaya çıkarmayan uyarıdır (*Zil*)

- **Koşullu Uyarı (CS):** Başlangıçta ilgisiz olmakla birlikte koşulsuz uyarıcıyla bağlantı kurduktan sonra tek başına sunulduğunda tepkiyi ortaya çıkaran uyarı. Aslında nötr uyarının eşleşme sonraki hali gibi düşünülebilir (*zil*)
- **Koşullu Tepki:** Önceden nötr, koşullama sonrası koşullu uyarıcıya dönüşen uyarıcıya yönelik verilen öğrenilmiş tepkidir (*tükrük salgısı*)

Before Conditioning



During Conditioning



After Conditioning



Klasik Koşullama

- Klasik koşullamada diğer önemli terimler/süreçler
 - **1. SÖNME:** Koşulsuz uyarıcı koşullu uyarıcıyı takip etmediğinde yani zille birlikte et gelmemeye başlarsa bir süre sonra zilin salya yaratma etkisi ortadan kaybolur, zilin kıymeti kalmaz. Buna sönme denir. Etle birlikte zil sunulup sonra et verilmeden zil sunulduğunda hayvan salyalama yapıyordu. Ancak zil geldikten sonra etin verilmemesi devam ederse bir süre bukez hayvan zilden sonra etin gelmediğini öğrenir dolayısıyla ilk tepkisi söner.
 - **- 2. KENDİLİĞİNDEN GERİ GELME:** Bir davranış söndürüldükten bir süre sonra koşullu uyarıcı sunulduğunda hiç bir eşleme olmaksızın koşullu tepkinin kendiliğinden ortaya çıkmasıdır. Örneğin yukarıdakisönmeyi yaptık, aradan bir süre geçti zil çaldık köpekte tekrar salgı olabiliyor. Buna kendiliğinden geri gelme deniyor. Aslında sönmede öğrenme baskılanıyor olabilir.

Klasik Koşullama

- **-3.Genelleme**, Genelleme benzer başka bir koşullu uyarıcıya da koşullu tepkinin gösterilmesi durumudur. Yani tepki diğer benzer uyarana da genellenmiştir.

Klasik Koşullama

- **-4. Ayırt Etme**, Koşullu tepkinin sadece koşulsuz uyarakla eşleşen koşullu uyarana verilmesi diğer hiç bir uyarana verilmemesi durumudur. Örn., salgılamanın zil sesi dışındaki hiç bir uyarana karşı gerçekleşmemesidir. Koşullu uyaran diğerlerinden ayırt ediliyor ve tepki sadece ona özel geliyor.

Klasik Koşullama

- Klasik koşullamanın insanlar üzerindeki en önemli uygulaması

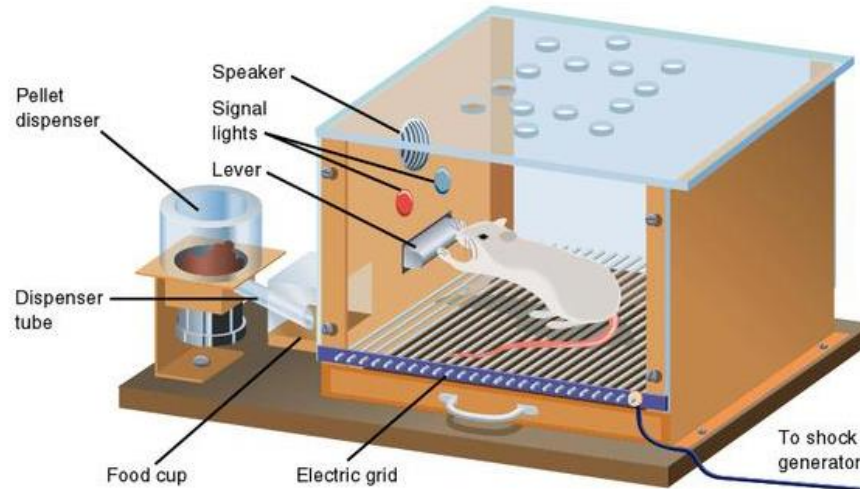
Little Albert (Watson & Rayner, 1920)



Etik sorunlar

Edimsel Koşullama

- B.F. Skinner,
 - Skinner box
 - Ödülün serbest kalmasını sağlayacak bir buton ya da manivela
 - Tepkileri kaydeden bir cihaz
 - Pekiştireç: verilmeden hemen önce gelen tepkiyi güçlendiren herhangi bir olay.



Edimsel Koşullama

- **Davranışı Şekillendirme**

Edimsel Koşullama

- **Pekiştirme Türleri**

- **Olumlu Pekiştirme:** Olumlu, haz verici uyarılar sunularak davranışı arttırma durumu. Bu olumlu pekiştireçlerle sağlanır. Olumlu pekiştireç istenen davranıştan hemen sonra verilirse davranışı güçlendirir.
- **Olumsuz Pekiştirme:** Belirli bir tepkinin sonucunda olumsuz ir sonuç ortadan kalkıyorsa bu davranış da sıklıkla tekrarlanır. Örnek: emniyet kemeri takma davranışını arttırmak için ikaz sesinin verilmesi. Sonuçta ikaz sesinden kurtulmak için emniyet kemerini takarsınız. Çünkü her taktığınızda ses kesilmektedir. Olumsuz bir şeyi ortadan kaldırılıyorsunuz.
- **Olumsuz pekiştirme ceza değildir!!! Dikkat.**

Edimsel Koşullama

- **Pekiştirme Tarifeleri**
- Genellikle, istenen tepki ortaya çıktığında her defasında pekiştirilmelidir. Ancak pekiştirmenin nasıl yapıldığı değişiklik gösterebilir.
- Örneğin satıcılar her zaman satış yapmaz ama satış yaptığında para gelir pekiştireç alır. Ama yine de satış yapmaya devam ederler. Onlar için pekiştireç bazı zamanlarda gelir. Sürekli değil aralıklıdır.
- Farklı örüntülerle farklı pekiştirme tarifeleri oluşturulabilir.

Edimsel Koşullama

- **Pekiştirme Tarifeleri:**
- Skinner ve arkadaşları 4 farklı pekiştirme tarifesi önermişlerdir:
 - **Sabit oranlı tarifeler**
 - **Değişken oranlı tarifeler**
 - **Sabit aralıklı tarifeler**
 - **Değişken aralıklı tarifeler**