

SÜS TAŞLARI

Öğr.Gör Gülten Gönen

*Mücevher Sektöründe Kullanılan
Süs Taşları*

Mücevher Nedir?

Altın ve gümüş gibi madenlerle inci , elmas , zümrüt gibi değerli taşlar işlenerek kolye , yüzük , küpe ve bileklik yapımında kullanılır. Bu süs eşyaları mücevher olarak adlandırılır. Çoğul ismi ise mücevherattır.



ELMAS

Fransız kimyager Lovisier tarafından keşfedilmiştir.

- ✓ Saf karbondan oluşan ve Mohs ölçeğine göre en sert taşlardan birisidir.
- ✓ Ölçü birimi karattır.
- ✓ Dayanıklıdır ve ışığı kırar.
- ✓ Elmasın kesilmesi ve parlatılması ile pırlantalar oluşur.



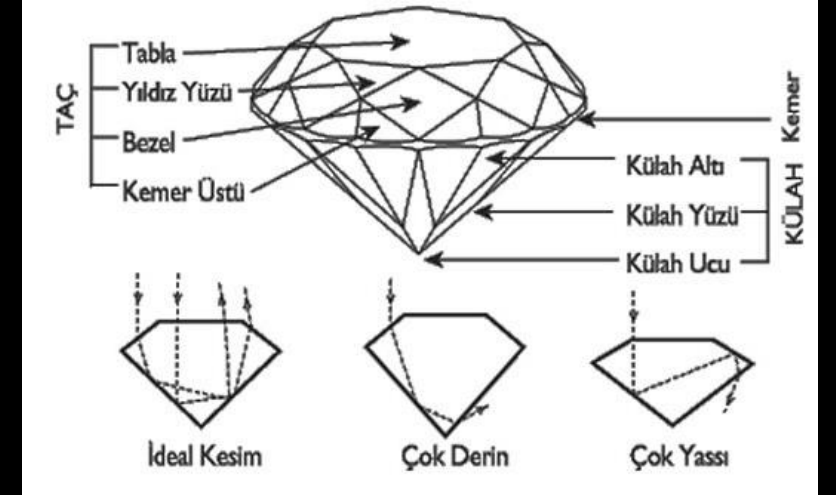
- ✓ Karbon elementinin başkalaşımıyla grafit ve pırlanta oluşur.
- ✓ Bilinen büyük elmaslardan biri Topkapı Sarayı'nda kaşıkçı elmasıdır.



PIRLANTA

Taç, kemer ve külâh olmak üzere üç bölümden oluşur.

- ✓ Kemerin üst bölümünde taç bulunur.
- ✓ Taçta 33 faset vardır. Faset sayısı fazla olduğu için fazla yansıma ve parlaklık görünür.
- ✓ En alt bölümüne ise külâh denir. 24 faset bulunur. Külâh bölümü pırlantaya giren ışığın geri yansımalarını sağlar.



- ✓Çap , pırlanta kemerinin bir uçtan diğer uca olan ölçüsüdür.
- ✓Derinlik, pırlantanın tabladan külah ucuna kadar olan yüksekliğidir.
- ✓Yuvarlak, prenses, markiz, baget, oval, asshcer, cushion, damla ve kalp olmak üzere 9 adet kesimi vardır.



ZÜMRÜT

Genel formülü $Be_3Al_2SiO_6$ bir minarelidir.

- ✓ Yeşil renkli ve saydamdır.
- ✓ Mohs sertliği 7 dir.
- ✓ Parlaklığı fazla olmayan bir taşdır.
- ✓ Hassas bir taş olmasından dolayı mücevher tasarımcılar oldukça dikkatli davranır.



İçinde izler, damarlar ve çizgiler bulunur. Bunun nedeni sahte olan taştan ayırım yapabilmektir. Kaliteli zümrütler Kolombiya'dan ihraç edilir.

İNÇİ

İstiridye gibi bir canlıdan çıkarılan süs eşyası olarak kullanılan küçük taneciklerdir.

- ✓ Sert ve sedef renklidir.
- ✓ %92 oranında kalsiyum karbonat bulunur.
- ✓ Pembe, beyaz ve siyah renkli inciler de vardır.



YAKUT

İçindeki krom elementi sayesinde kırmızı rengini alan değerli bir taştır.

✓ Erime noktası 2050 °C'dir.

✓ Doğal halde mat olarak görünür.

✓ 9 sertlik derecesi ile elmastan sonraki en sert taştır.

✓ Zoist kayaçları içinde kırmızımsı ve mor renge bulanan taşlarda yakuttur.



SAFİR

Gökyakut olarakta bilinir.

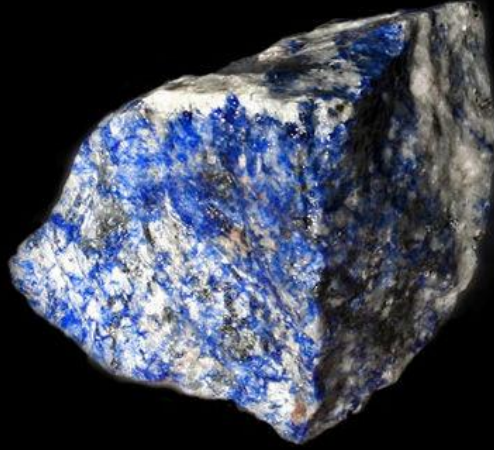
✓ Sertlik derecesi 9 dur.

✓ Mavi ve mavi tonlarındadır.

✓ Yıldızlı safir ışığı yıldız şeklinde yansıtır.

✓ Açık mavi olanlara dişi, koyu mavi renkli olanlara ise erkek denir.

✓ Gün ışığında mavi, yapay ışıkta kırmızımsı olan safir taşına aleksandrit safiri denir.



TOPAZ

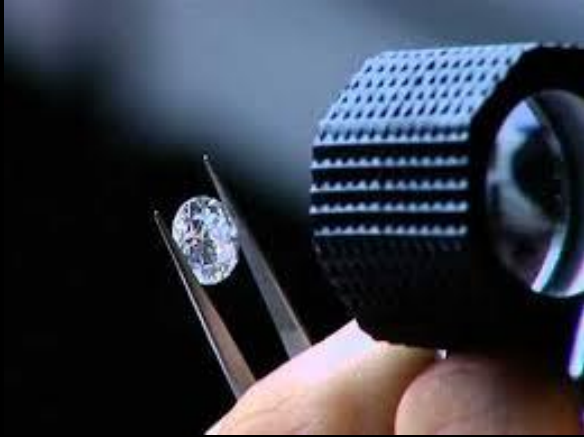
Genel yapısı $Al_2SiO_4(OH,F)_2$ olan beyaz, mavi, pembe, sarı, kahverengi ve şeffaf renklerde bulunur.

- ✓ Sertlik derecesi 8 dir.
- ✓ Isıya dayanıklıdır.
- ✓ Güneş ışığında topazın rengi belli olmayabilir.
- ✓ Buji porseleni yapımında beyaz topaz kullanılır.
- ✓ Sibirya, Sri Lanka ve Nijerya'da oldukça fazla bulunur.



LUP

Lup: Mercek. Bařta tařların deęerlendirmesi olmak üzere metaller üzerinde damgalama ve ince ayrıntıların incelenmesine yardımcı alet.



KAYNAKÇA

Megep, (2006) Mıhlama, Kuyumculuk Teknolojisi , Ankara

<https://www.iko.org.tr/sektor/kuyumcu-sozlugu>

<https://yandex.com.tr/gorsel/search?text=ZÜMRÜT renkler>