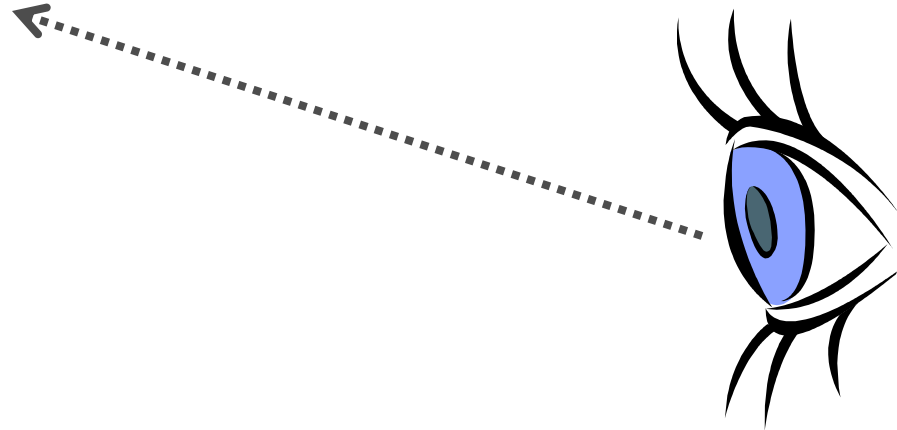
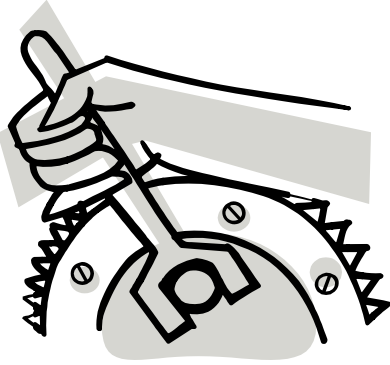
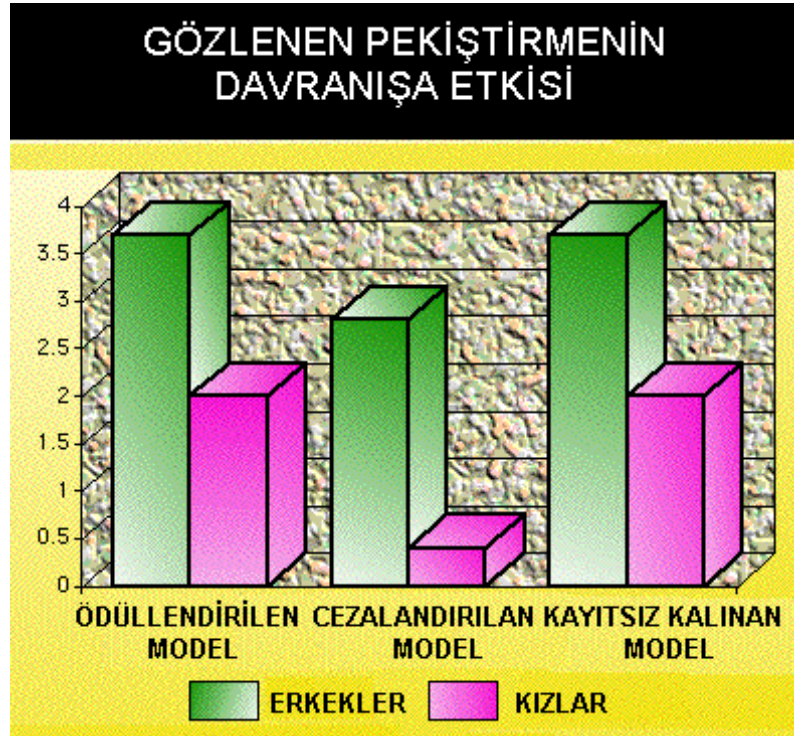


# GÖZLEM YOLUYLA ÖĞRENME

A. Bandura

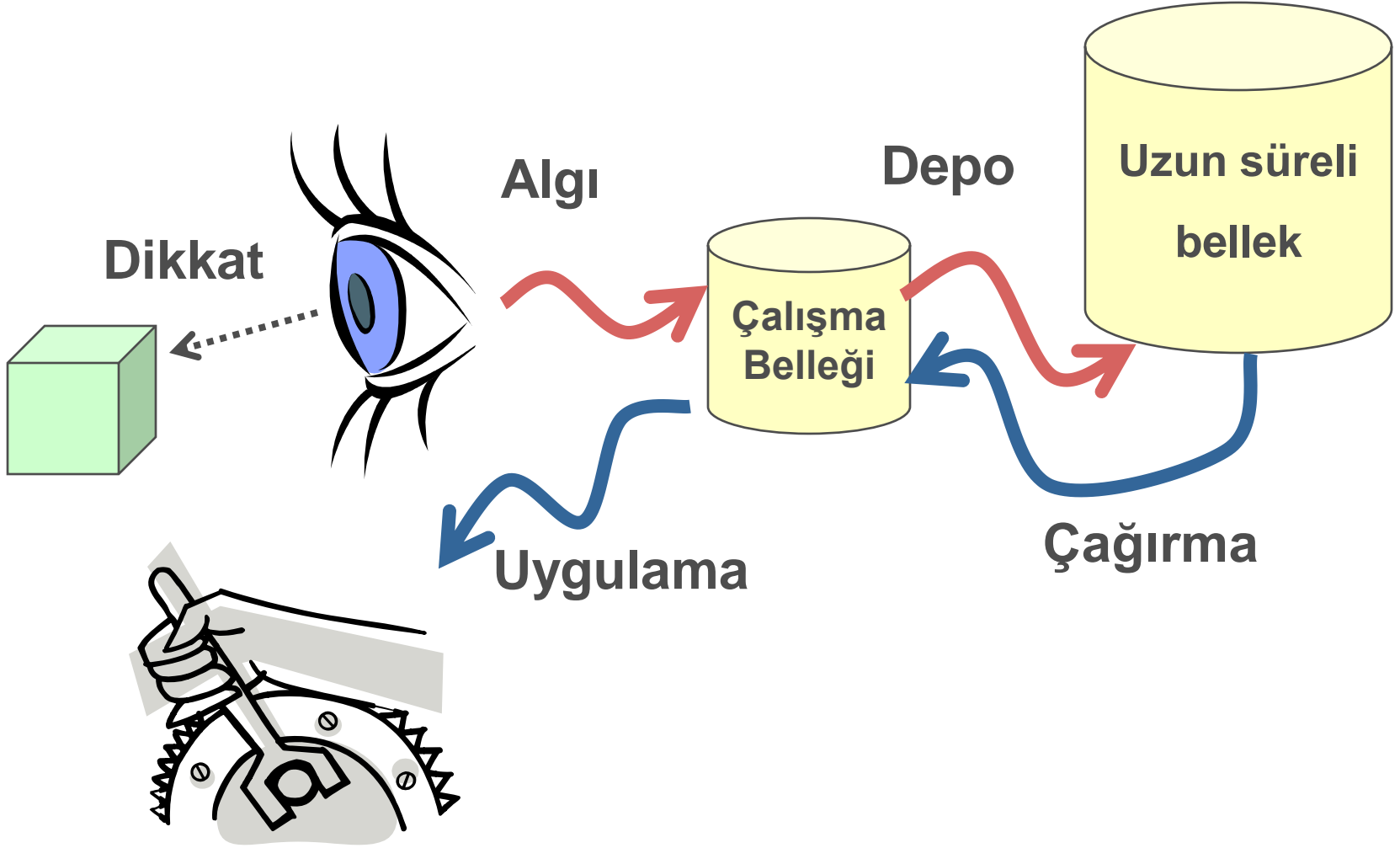


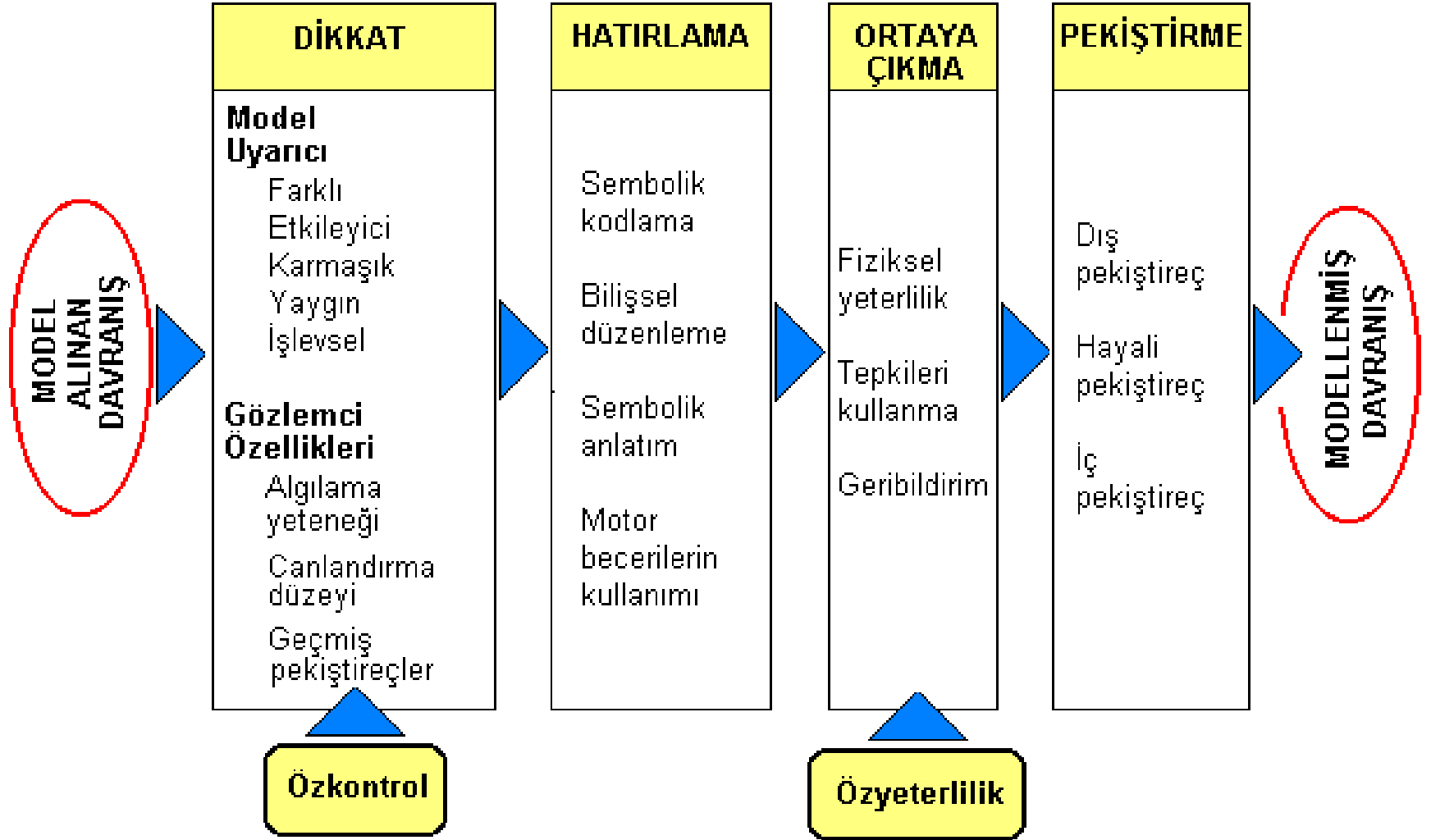
# ÇOCUKLAR VE GÖZLEMLERİ



- Olası nedenler?

# İNSANDA BİLGİ İŞLEME SÜRECİ





Gözlem Yoluyla Öğrenme Sürecinin İşleyişi

# MODEL GÖSTERME

- Model olma
- Model gösterme
- Modelin statüsü
- Modelin benzerliği
- Model olmayanı gösterme

# PEKİŐTİRME

- İ pekiŐtirme
- DıŐ pekiŐtirme
- Geleneksel PekiŐtirme
- Vaadedilen pekiŐtirme
- Gzlenen/duyulan pekiŐtirme

# CEZALANDIRMA

- Geleneksel ceza
  - Vaadedilen ceza
  - Gözlenen/duyulan ceza
- 
- Ceza ödöl kadar etkili deęil.

## ÖZKONTROL

- Gözlendiğinizden emin olamazsınız.
- İstemediğiniz halde gözleniyorsunuz.
- Gözlenecek olanı farklılaştırın.
- Gözlenmesini istemediğinizi belirtin.
- Gözlenebilecek şeyleri azaltın.



## ÖZYETERLİLİK

- Kişinin kendine ilişkin yargı ve inancıdır.
- Yavaşlığa neden olabilir.
- Vazgeçmeye neden olabilir.
- Modelleme terapisi ile yükseltilebilir.

## MODELLEME TERAPİSİ

- Benzerlik kurmadır.
- Başarılı olunabileceği telkinidir.
- Olumsuz terapi yapılabilir.
- Model ile benzerlik olmalıdır.

# MODELİN STATÜSÜ

- Yüksekse taklit artar.
  - Ağabey-küçük kardeş
  - Baba-ağabey
  - Öğretmen-baba/anne
  - Başarılı-başarısız

## KARŞILIKLI GEREKİRCİLİK

- Davranış ve çevrenin karşılıklı etkileşimidir.

Başarısız öğrenci gelip, geçer not ister.

- Verebilirsiniz /vermeyebilirsiniz.
- Sonuç ?

## SINIFTA /DERSTE

- Öğretmen model olmalıdır (Uygulamadığınız şeyi istemeyin).
- Davranışların pekiştirilerek kalıcı hale gelmesi sağlanmalıdır.
- Model alınması isteneni ilginç ve cazip kılın.
- Öğrencilerin gözlemler yapmasını sağlayacak öğrenme etkinliklerine yer verin.
- Terapi yaklaşımı ile öğrencilerin özyeterlilik inançlarını artırmaya çalışın (Başarılı olandan çok, başarı sürecinin kendisi.)
- Sözel mesajlarla, sözel olmayan mesajlarınız çelişmesin (Sözel olmayan mesaj esastır.
- Gözlenenle gözleyen özellik ya da koşulları arasında benzerlikler olmalıdır (Bu, özyeterlilik inancını artırır).