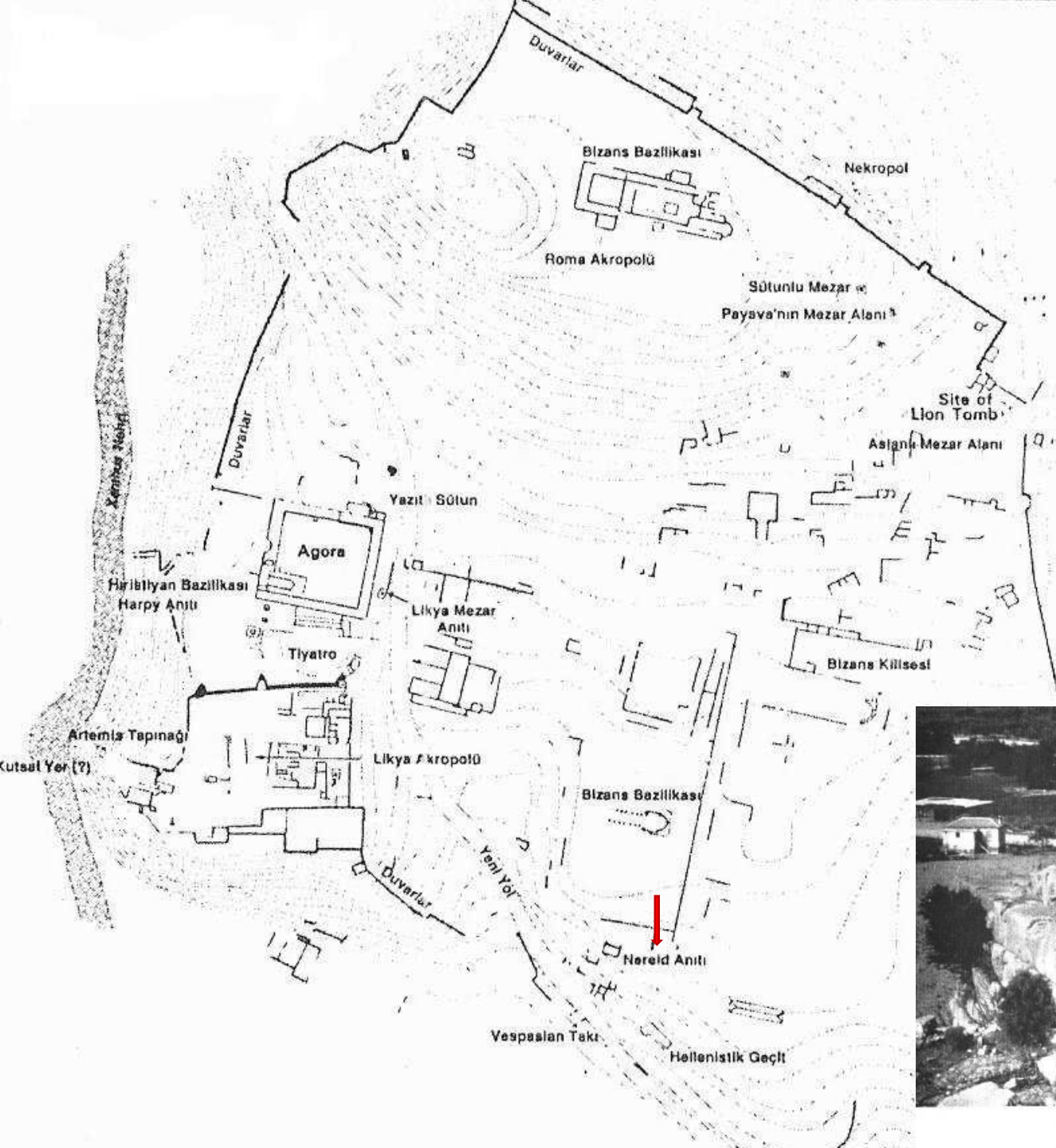


KLA 220
ANADOLU TARİHİ COĞRAFYASI

12. Hafta

Klasik Dönem Mezar Mimarisi



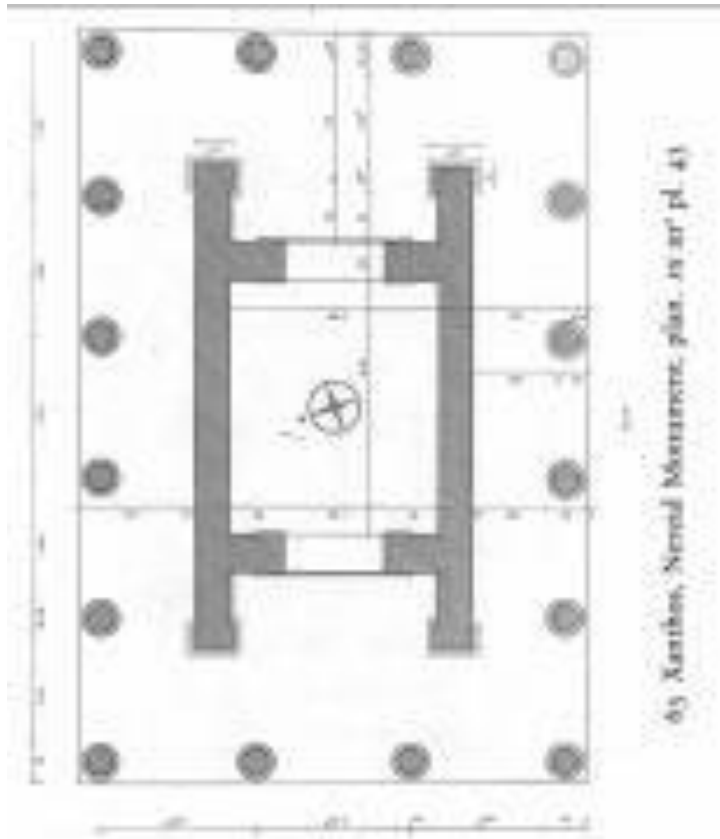
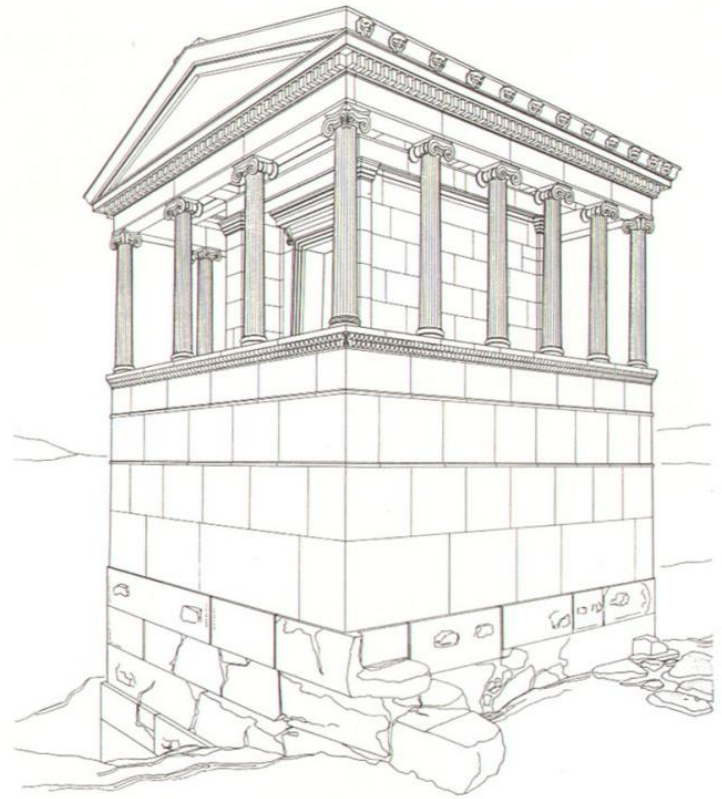
59 Xanthos, Nereid Monument, view today

Nereidler Anıtı (M.Ö. 390/380)

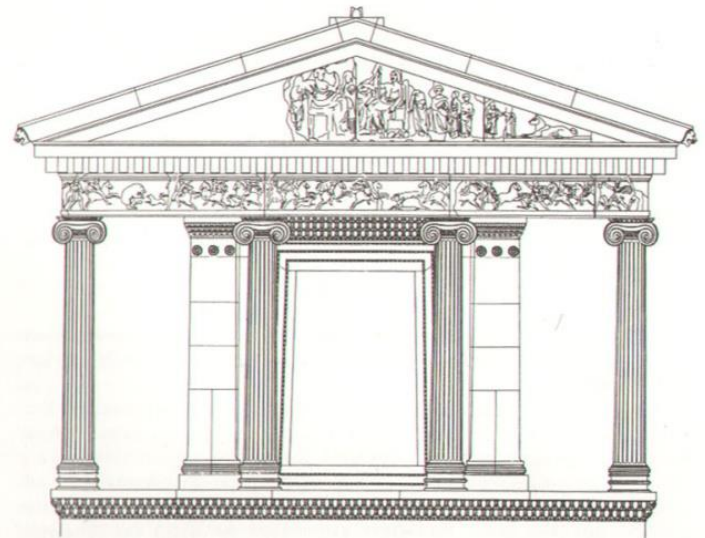


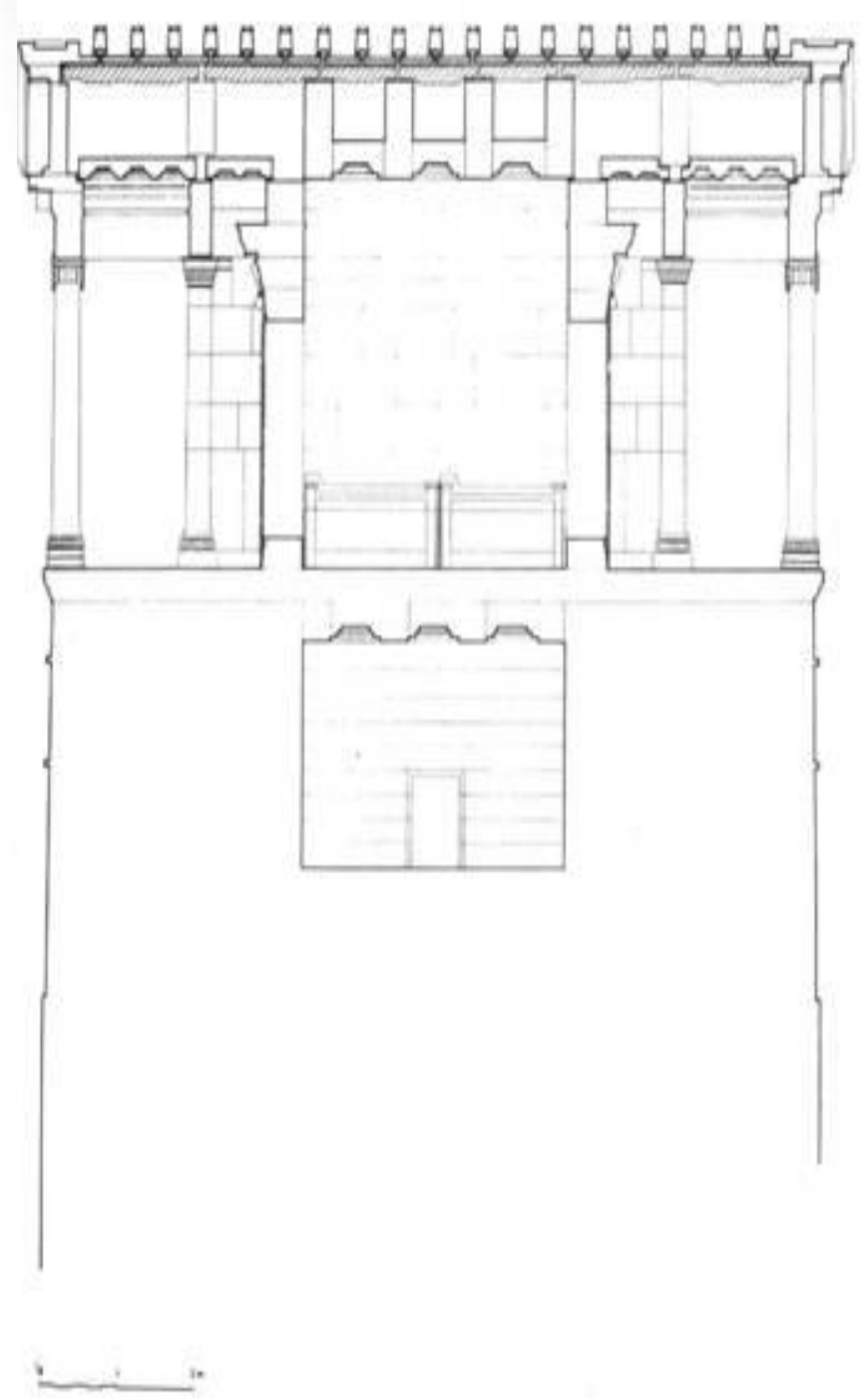


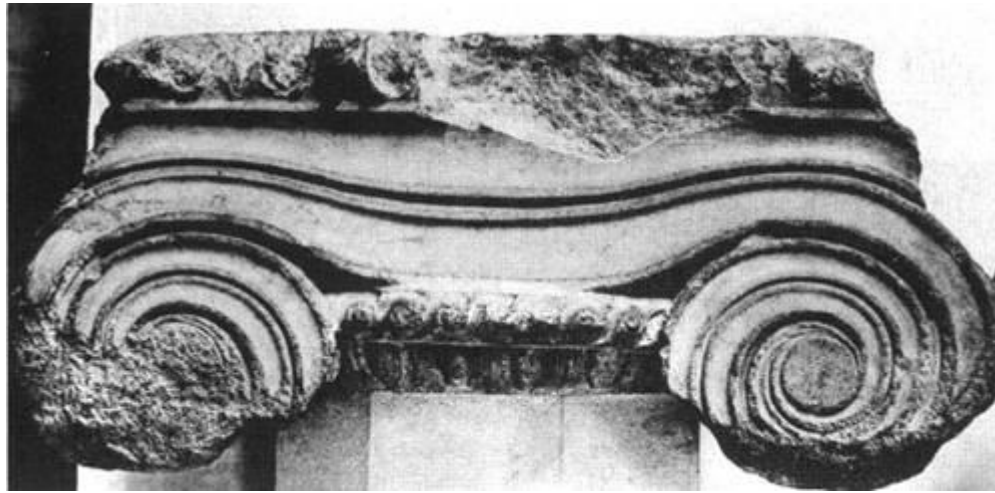
59 Xanthos, Nereid Monument, view today

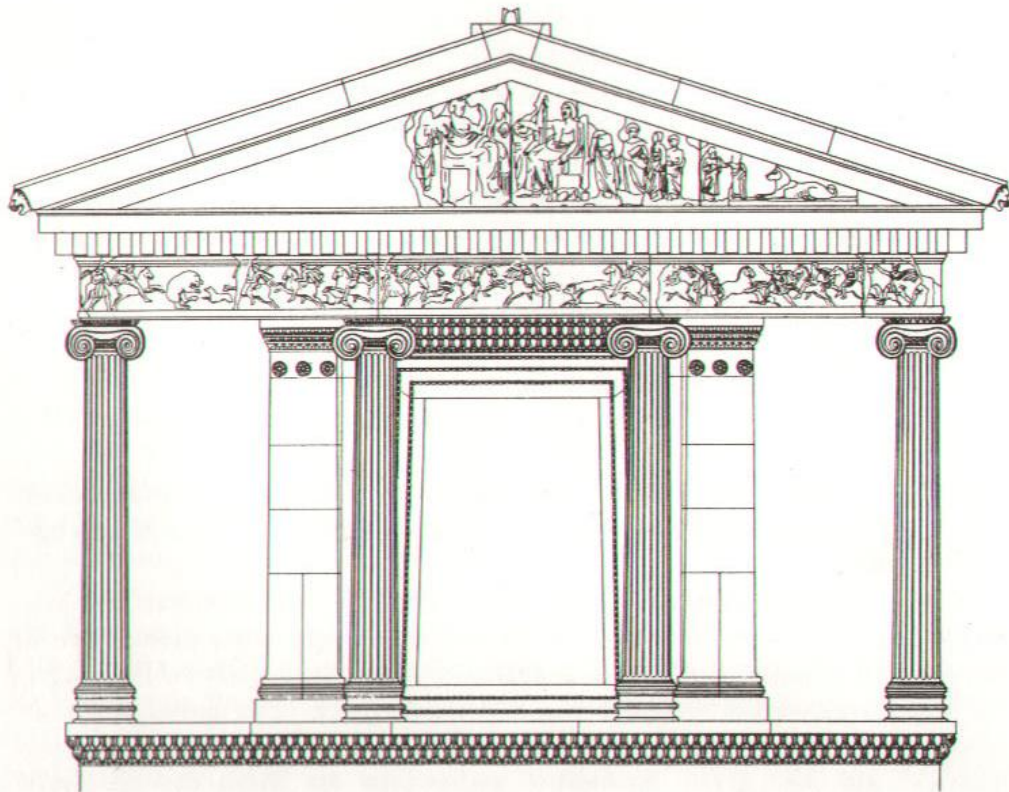


63 Xanthos, Nereid Monument, plan. 1:100 (pl. 4)











Nereidler Anıtı (M.Ö. 4. yüzyıl başı) Londra British Museum'daki rekonstrüksiyon.

Nereidler Anıtı Küçük Friz



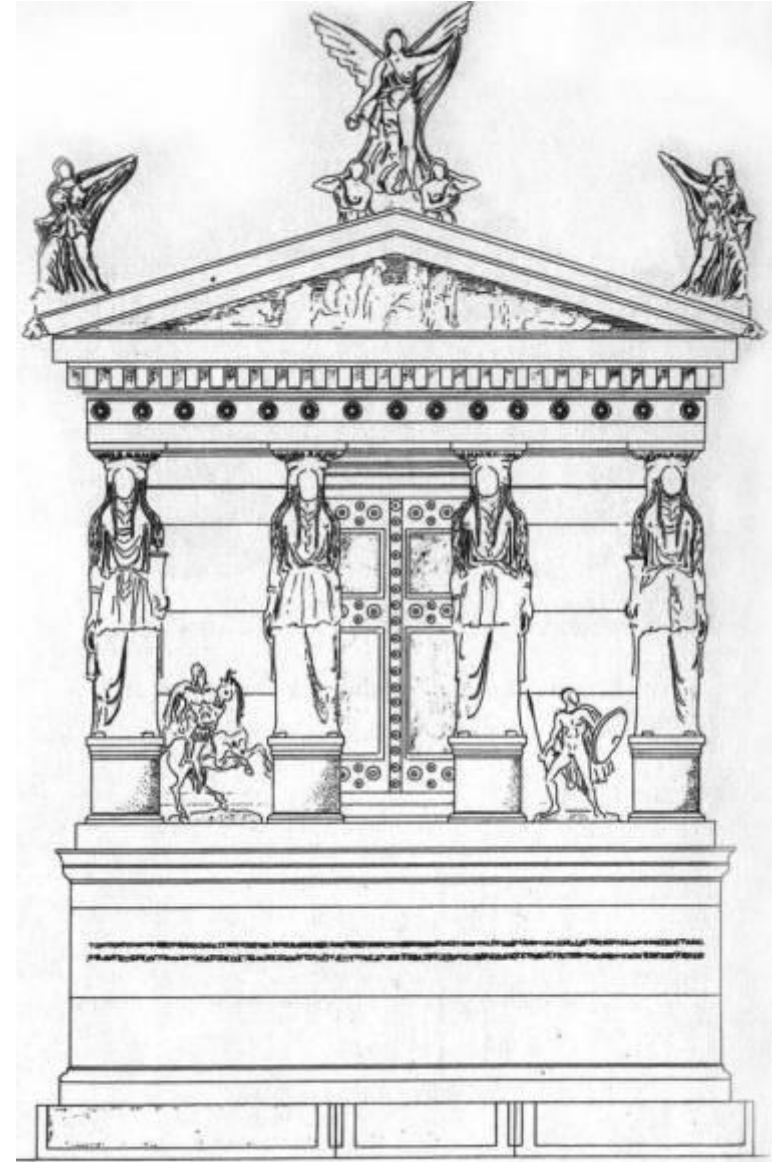
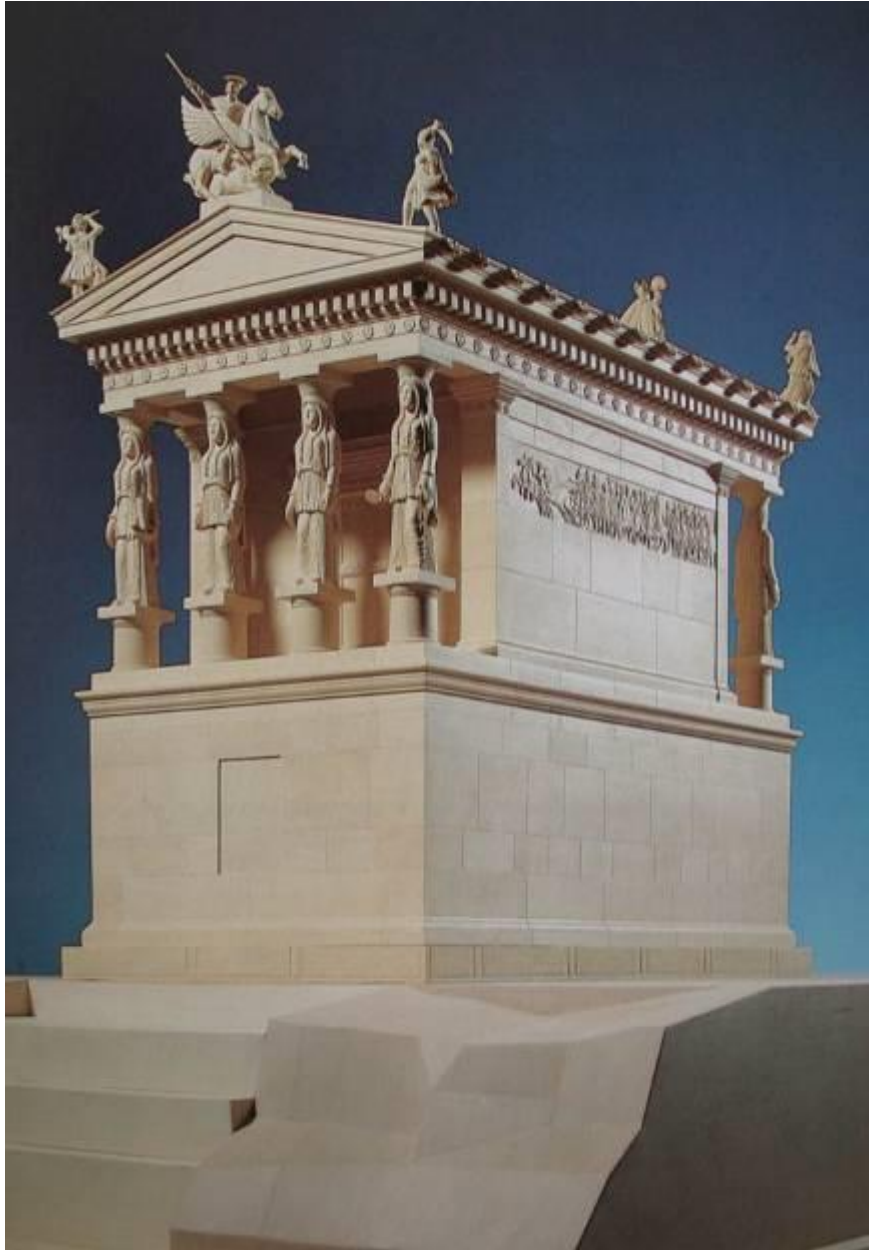
PERİKLE'NİN MEZAR ANITI (M.Ö.4.yy.'ın ilk yarısı)



Abb. 6 König Perikle von Limyra, Münzbildnis

Abb. 33 Terrasse des Heroons von Limyra während der Ausgrabung

PERİKLE'NİN MEZAR ANITI (M.Ö. 370/360)



UZUN YUVA - HANEDAN MEZARI



**UZMANLAR
HABERTÜRK
İÇİN YAZDI**

Milas'ta bulunan lahit Türkiye'nin Tutankhamon'u

Zeus Karios Tapınağı'nda 12 metre derinlikte bulunan mezar odasının içindeki lahit, eşsiz bir eser olarak kabul ediliyor. Anadolu'nun en önemli hanedanlarından birini kuran Hekatomnos'a ait olan rölyefli lahit, medeniyetler tarihi ve Anadolu için çok önemli bir keşif

KONUK YAZARLAR

Muharrem
KAYHAN

Eski sikke
kolleksiyoncusu

Koray
KONUK

Fransız Bilimsel Araştırmalar
Merkezi Ausonius, Bordeaux Üniversitesi

MILAS kentinin göbeğinde, 1. derece arkeolojik sit alanının ortasında çok iyi donanımlı definçilerin uzun çabaları sonucu, yaklaşık 12 metre derinlikte, benzeri olmayan, krallara layık, yağmalanmış bir mezar odası bulundu.

Mezar odasındaki rölyefli lahit eşi bulunmaz bir eser ve döneminin heykeltıraşlık sanatı şaheseri. Her dört yüzünde farklı sahneler yer alan bu lahitin en dikkat çekici

Bakan bugün
Milas'a geliyor

Hekatomnos'un lahdi ile yakından ilgilendiği ifade edilen Kültür ve Turizm Bakanı Ertuğrul Günay, bugün mezarda incelemelerde bulunmak için Milas'a gelecek. Günay'ın incelemenin ardından açıklama yapması bekleniyor.

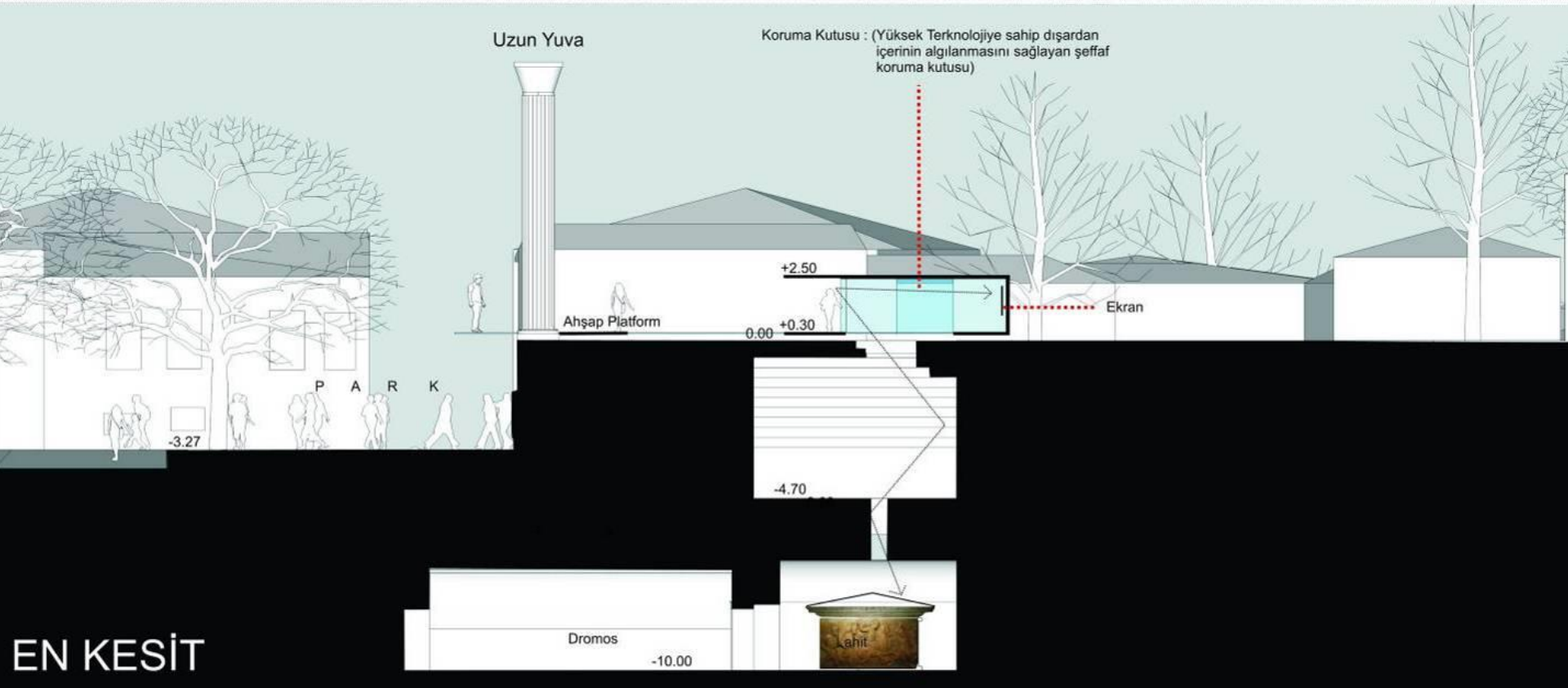




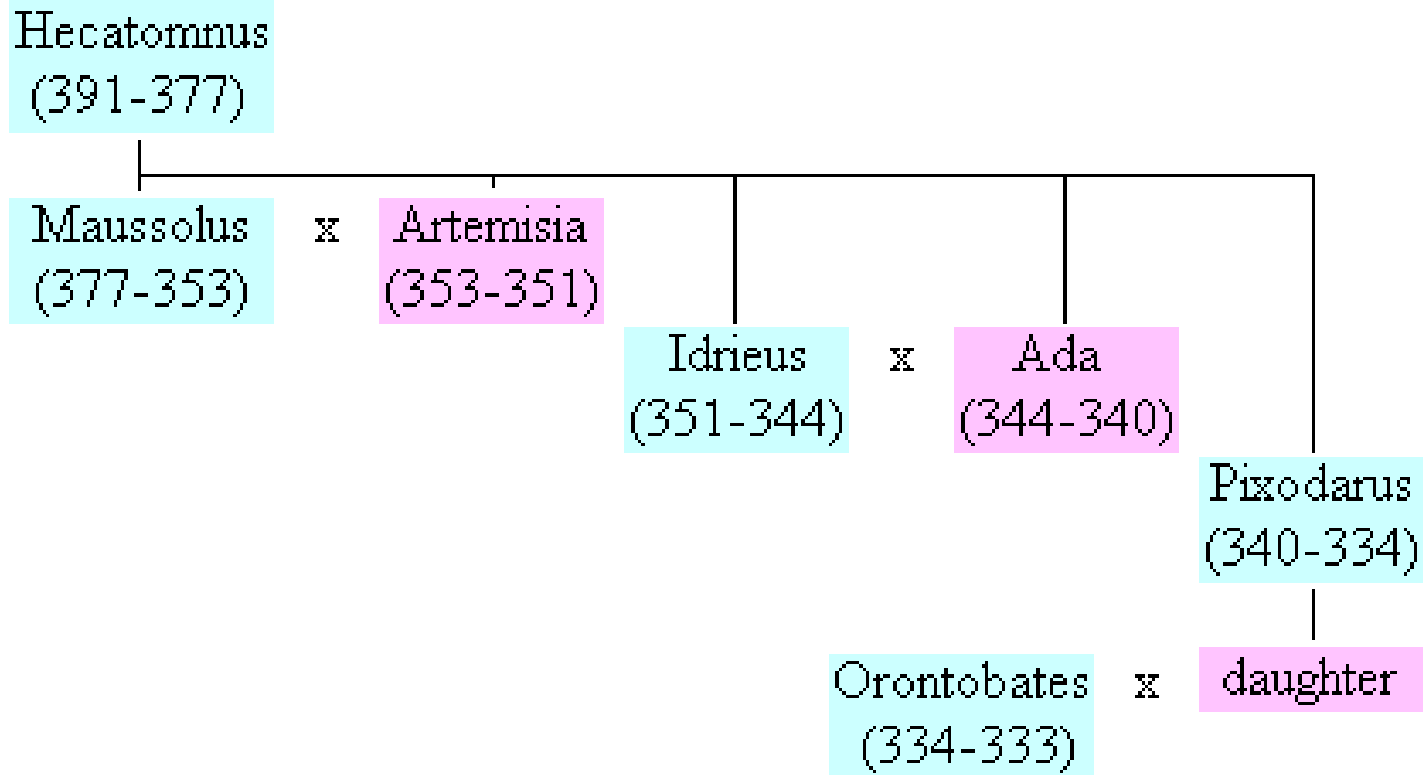


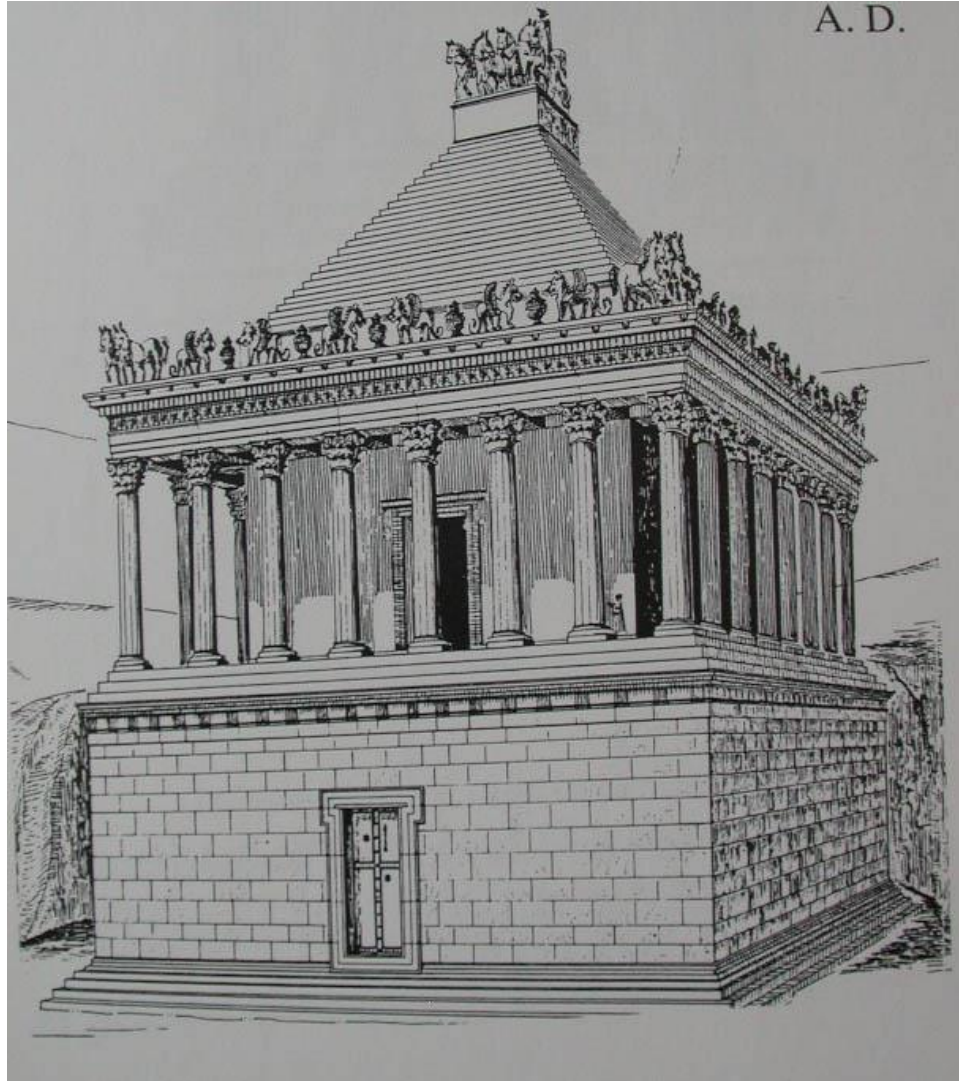






HEKATOMNIDLER SÜLALESİ





- 1-HYSSALDOMOS
- 2-HEKATOMNOS
- 3-MAUSSOLLOS
- 4-ARTEMISIA
- 5-IDRIEUS
- 6-PIXODAROS
- 7-ADA

Vitruvius'a göre (VII, 12-13)

Maussoleion'un Mimarı

(Priene Athena Tapınağı'nın mimarı)

Pytheos'dur.

Heykeltaşlar ise:

1- Leochares

2- Bryaksis

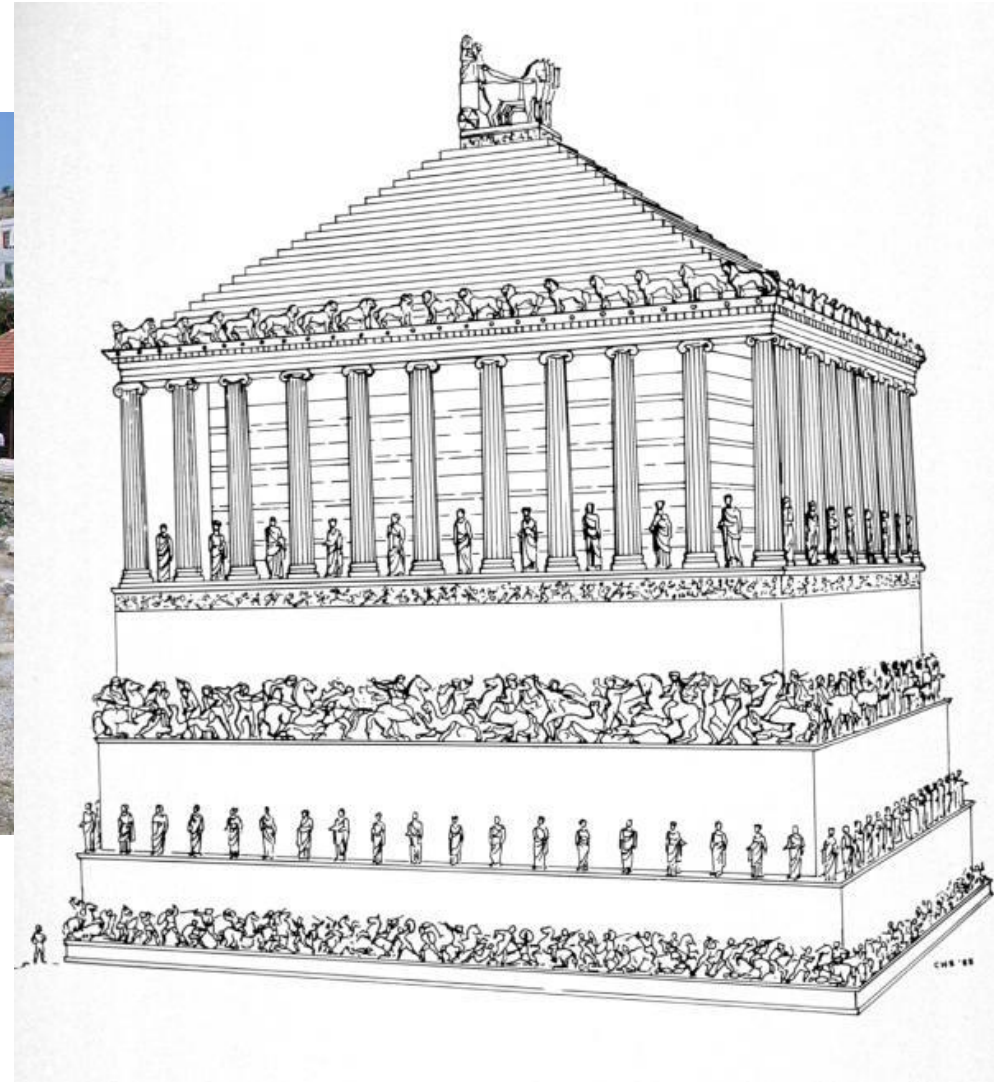
3- Skopas

4- Timotheos.

Bryaksis Karyalı bir sanatçıdır. Diğer heykeltaşlar Yunanistan'dan gelmiştir.

Maussolleion

M.Ö. 350



GÖLBAŞI - TRYSA MEZAR ANITI

M.Ö. 380

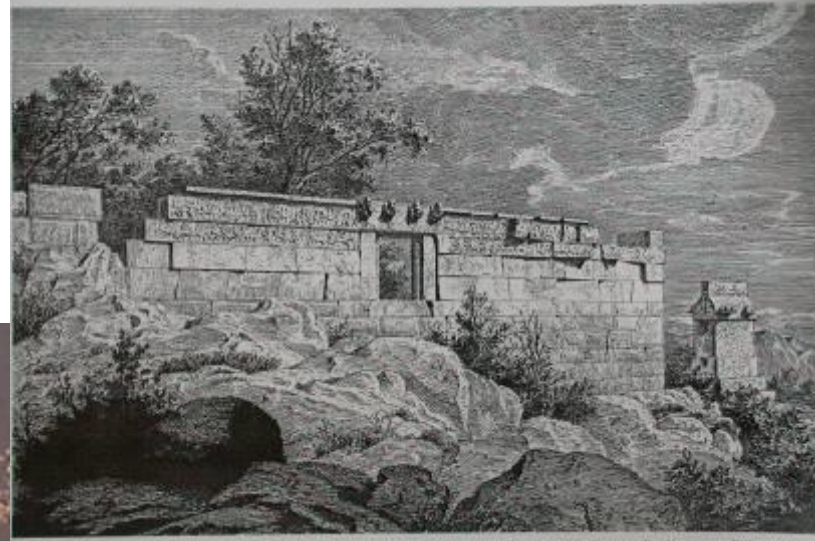
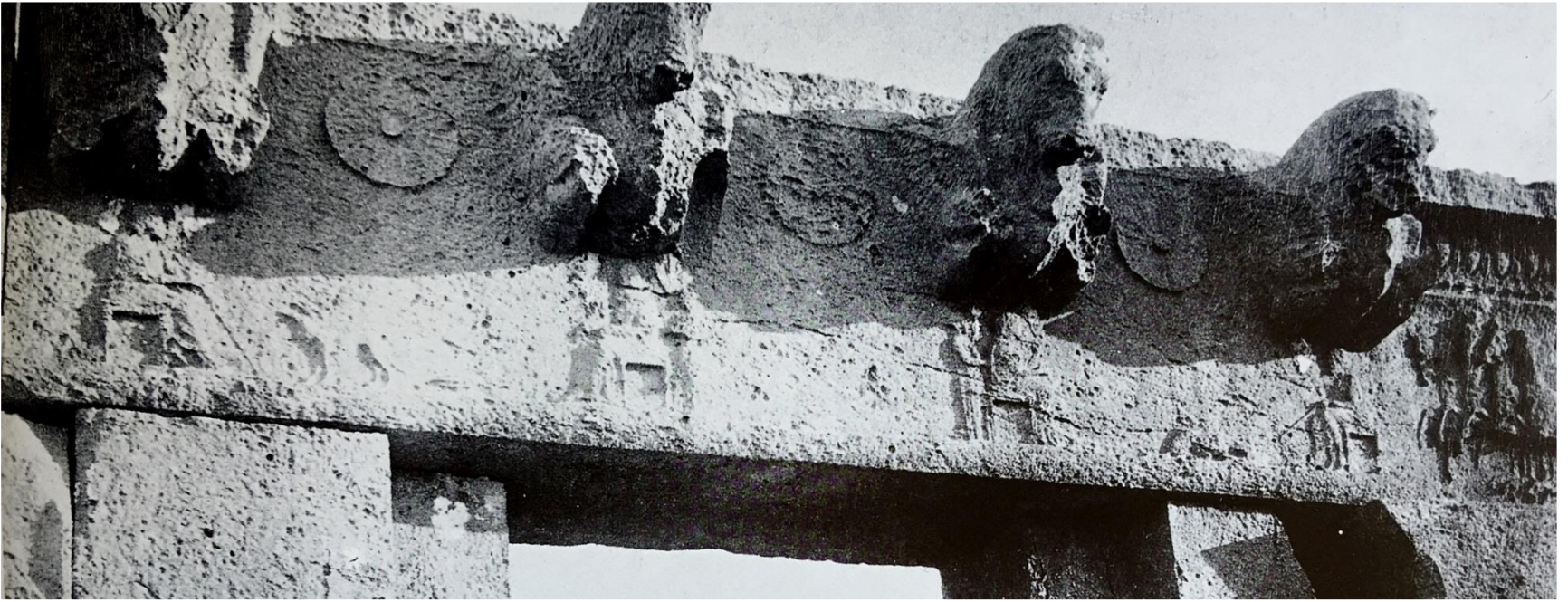
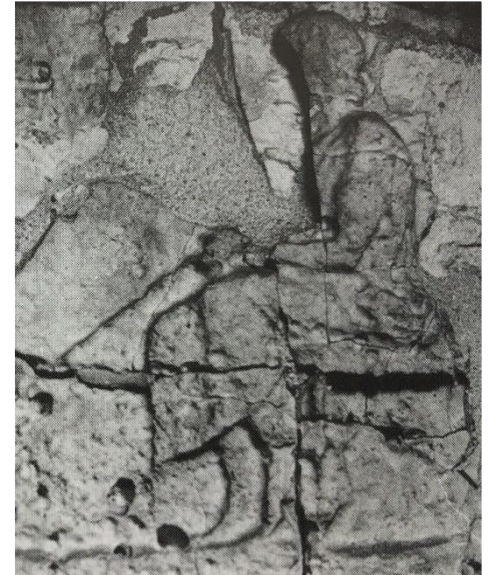


Abb. 1. Das Haus von Gölbaşı-Trysa und der Decimus-Archykonarkophag. Schwarz (nach O. Benndorf, S. Nieznanz, Das Haus von Gölbaşı-Trysa 1889) Taf. 10.





TRYSA HEROON
GİRİŞ KAPISI LENTOSU



Knidos Aslanlı Mezar

M.Ö. 350 sonrası

