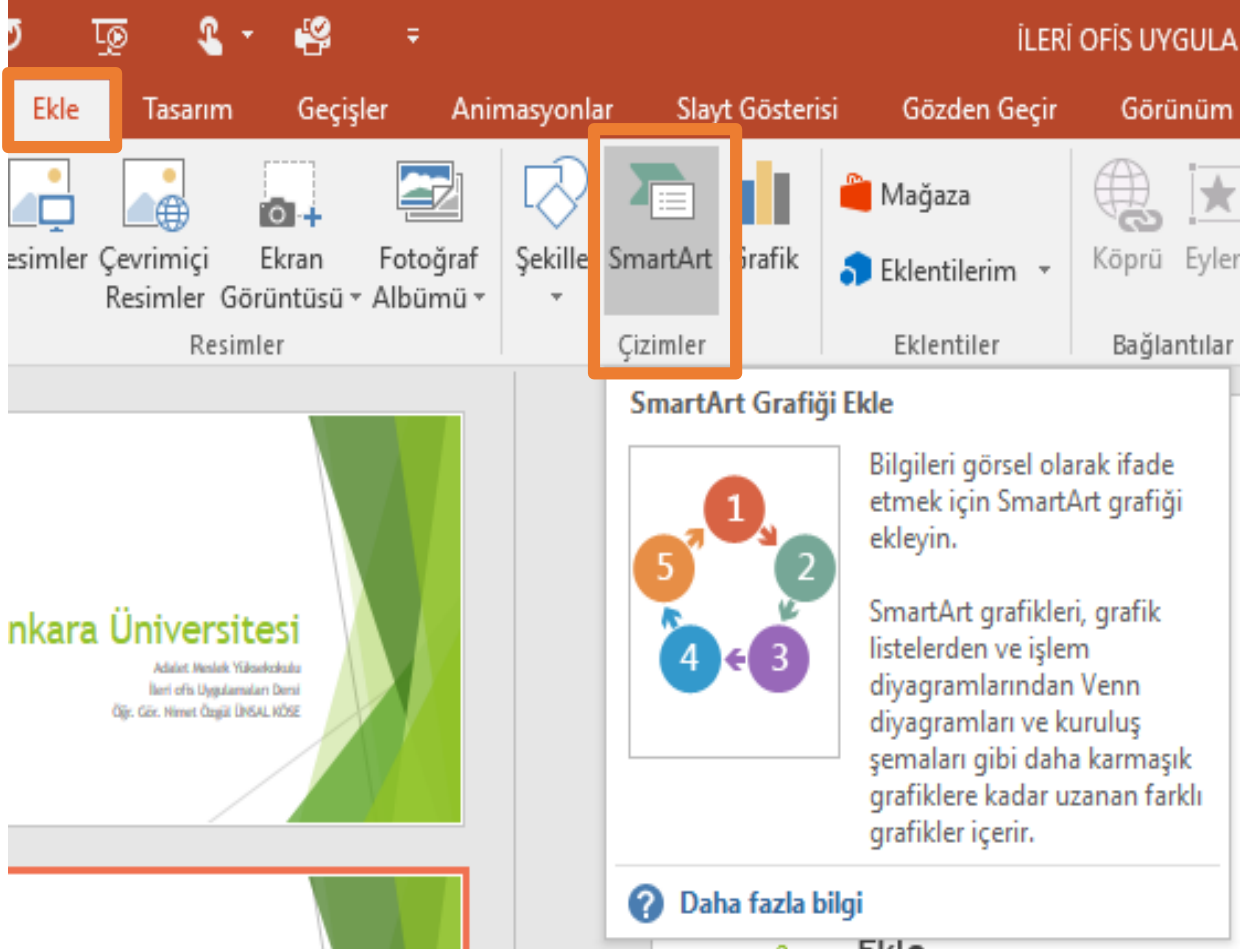


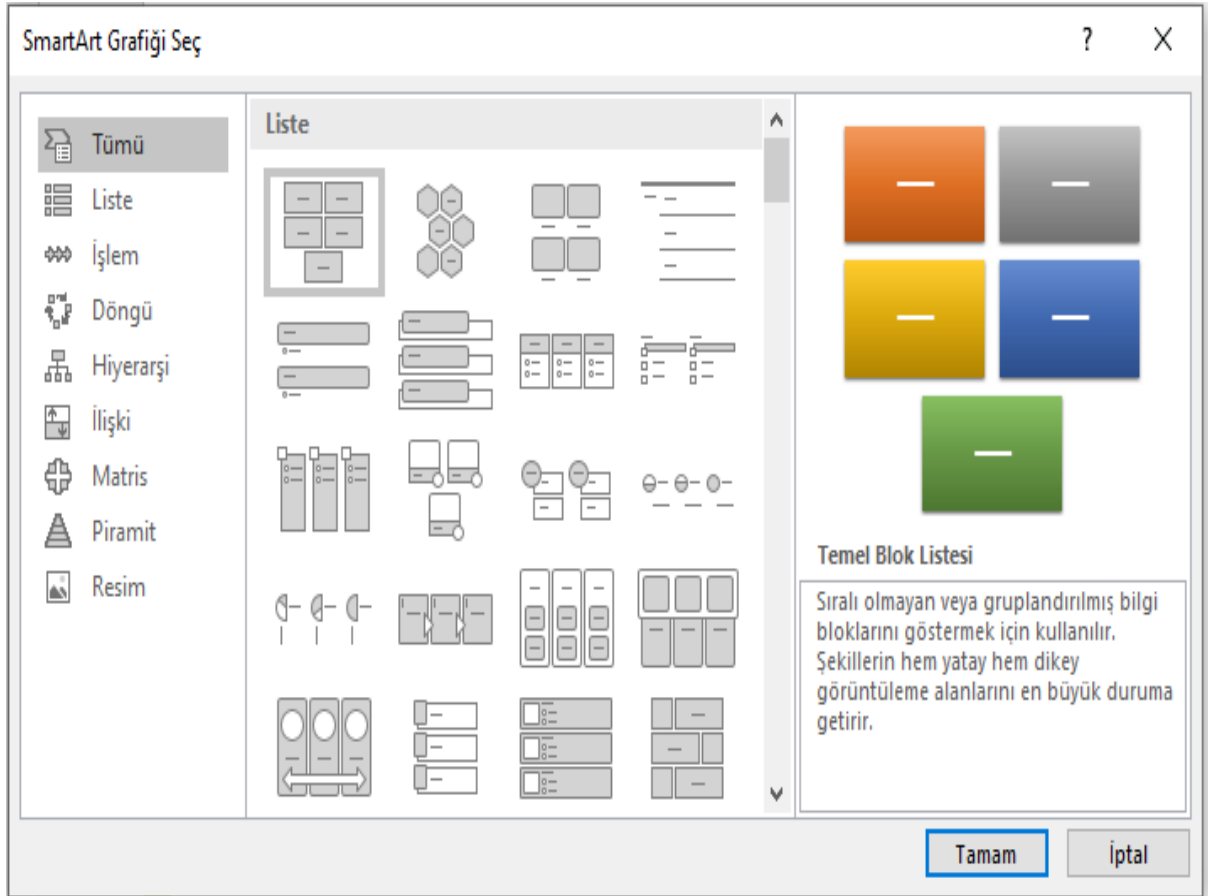
OFFICE 2016 POWERPOİNT SMARTART EKLEME

Bilgileri görsel olarak ifade etmek için SmartArt eklenir.

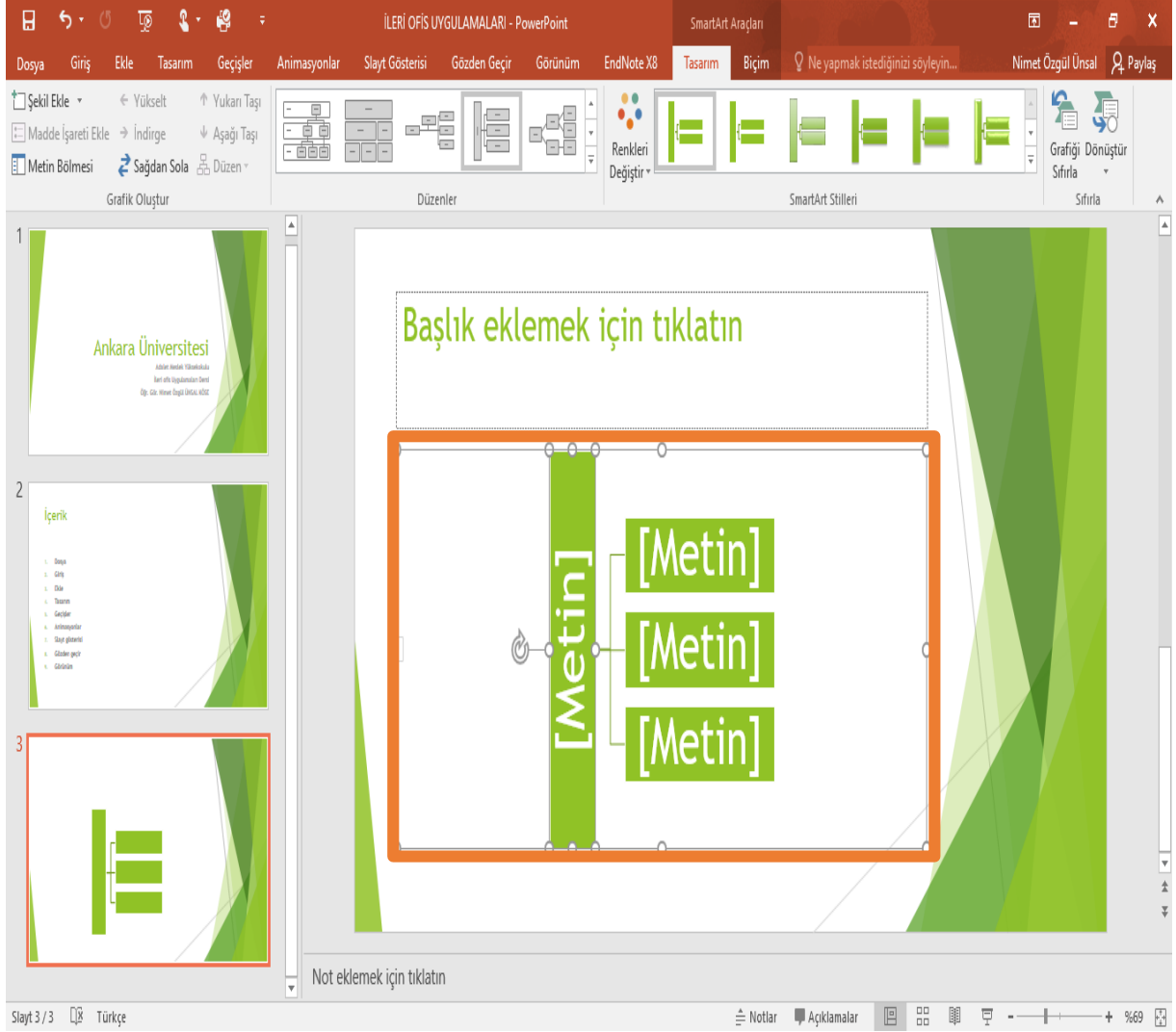
1. Ekle menüsünden Çizimler bölümünden SmartArt sekmesine tıklanır.



2. SmartArt sekmesinin üzerine tıklandığında karşımıza SmartArt seçenekleri çıkmaktadır.

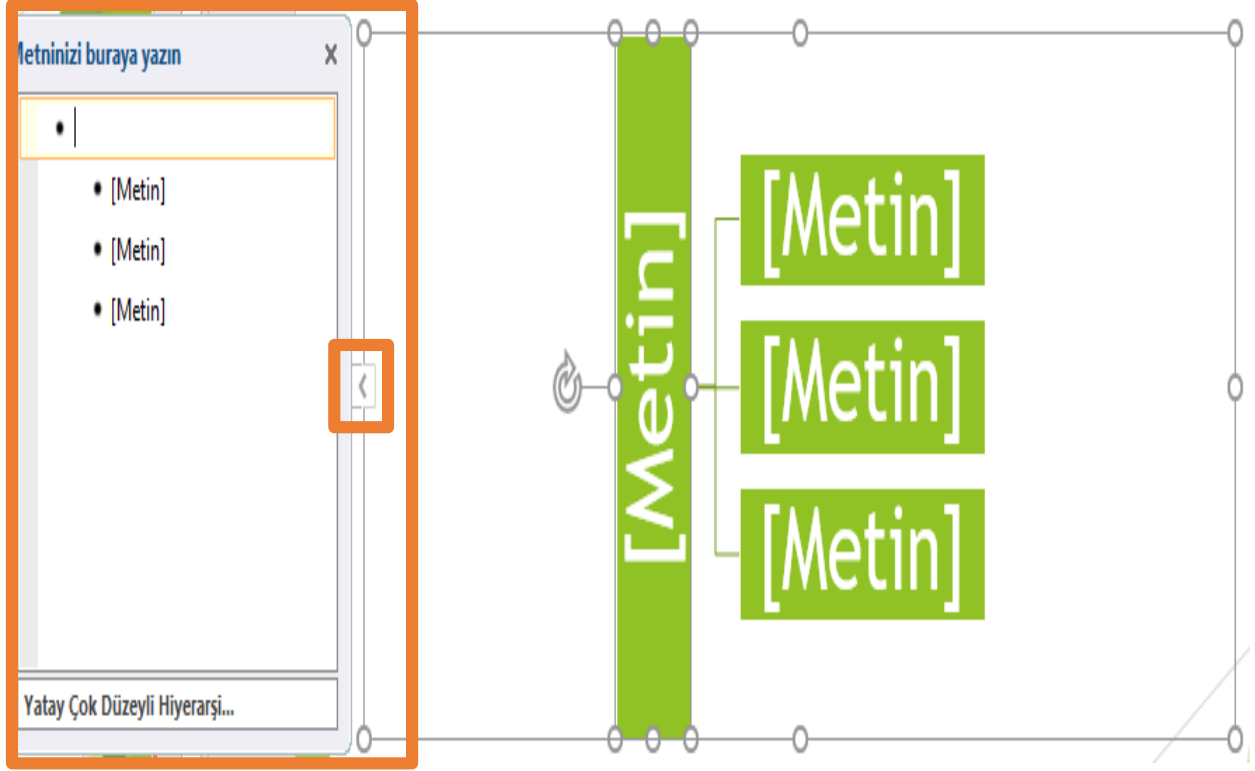


3. Konumuza uygun SmartArt seçeneğine tıklanarak ekleme işlemi tamamlanır.

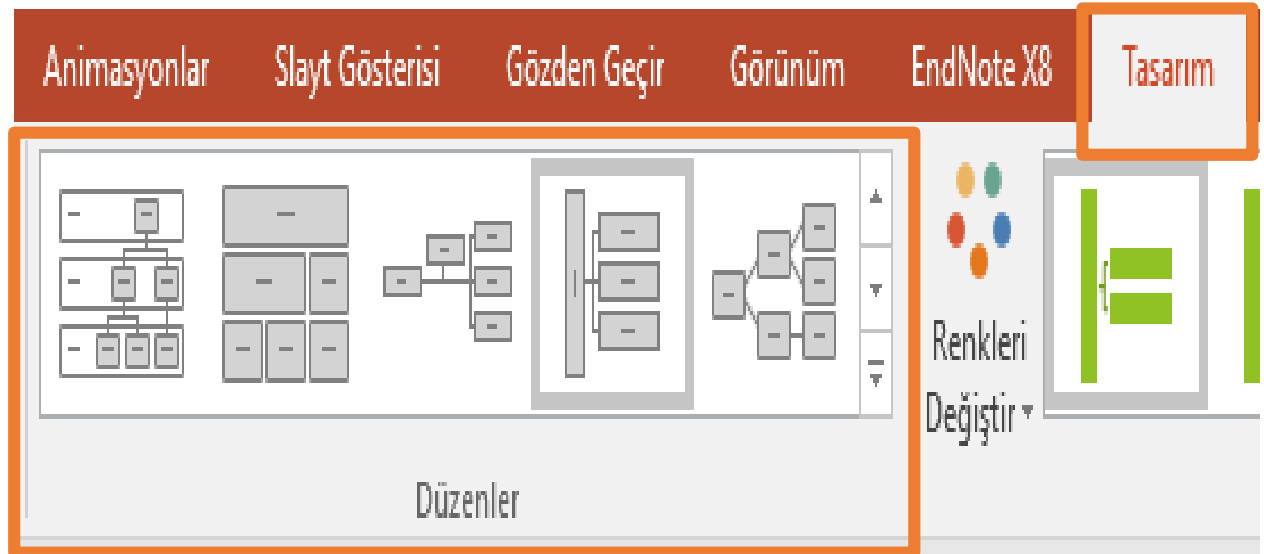


OFFICE 2016 POWERPOİNT SMARTART KULLANIMI

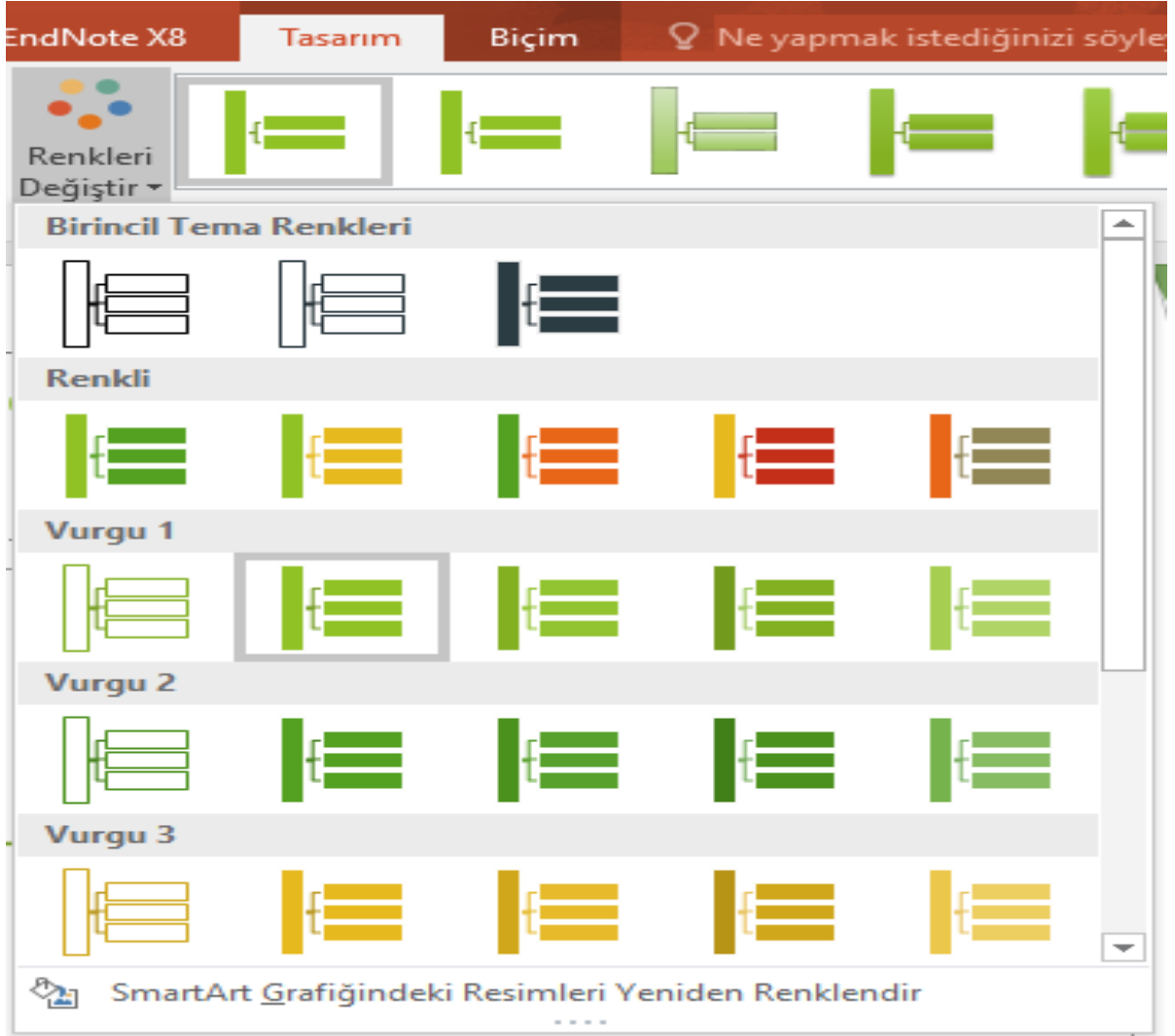
1. SmartArtın sol kenarında yer alan oka tıklanarak içerik yazım kısmı açılır.



2. Seçilen SmartArt Düzeni değiştirilmek istenirse, SmartArtın üzerine tıklanarak Menü çubuğunda açılan Tasarım menüsünden Düzenleme sekmesinden istenile düzenin üzerine tıklanarak seçilir.



- Seçilen SmartArt Rengi değiştirilmek istenirse, SmartArtın üzerine tıklanarak Menü çubuğunda açılan Tasarım menüsünden Renkleri Değiştir sekmesinden istenile rengin üzerine tıklanarak seçilir.



- Seçilen SmartArt Stili değiştirilmek istenirse, SmartArtın üzerine tıklanarak Menü çubuğunda açılan Tasarım menüsünden SmartArt Stilleri sekmesinden istenile stilin üzerine tıklanarak seçilir.

