

ANKARA ÜNİVERSİTESİ
GÜZEL SANATLAR FAKÜLTESİ
KÜLTÜR VARLIKLARINI KORUMA VE ONARIM
BÖLÜMÜ



KVK101 KORUMA-ONARIM
KAVRAM VE İLKELERİ

DERS 14

Doç. Dr. Cengiz ÇETİN

KORUMA-ONARIMDA PAKETLEME

HANGİ DURUMLARDA KOLEKSİYONUN PAKETLENMESİNE İHTİYAÇ DUYULUR?

1. Arkeolojik kazılarda ele geçen buluntuların kazı alanından kazı laboratuvarına, kazı deposuna ve/veya müzeye nakli,
2. Arkeolojik kazılarda objelerin etkin koruma öncesi kazı evi deposunda geçici süre ile (etkin koruma işlemleri yapılmak üzere) depolanması
3. Arkeolojik kazılarda objelerin etki koruma işlemleri sonrası kazı evi deposunda depolanması (tercihen kısa süreli)
4. Müze koleksiyonunun etkin koruma öncesi geçici süre ile (etkin koruma işlemleri yapılmak üzere) depolanması
5. Etkin koruma işlemleri tamamlanmış müze koleksiyonunun depolanması,
6. Müze ve/veya sanat galerisine ait koleksiyonun bulunduğu mekandan farklı bir mekana taşınması

Paketleme yukarıda belirtilen ihtiyaçlar doğrultusunda kültür varlığının mekanik ve kimyasal etkilere karşı fiziksel ve kimyasal özelliklerini korumak, çevresel koşulların (bağıl nem ve sıcaklık değişimleri, ışık, toz, hava kirliliği, vb.) yaratacağı olumsuz etkilere karşı önlemek almak amacı ile yapılan bir önleyici koruma yöntemidir.

PAKETLEME BİÇİMİ VE MALZEMESİNİN SEÇİMİNDE ETKİLİ OLACAK UNSURLAR

Paketlenecek eserin

1. Türü ve malzemesi,
2. Paketlenecek eserin boyut ve ağırlığı,
3. Paketlenecek eseri koruma durumu,
4. Çevresel etkilere karşı duyarlılığı,
5. Depolanacağı alanın özellikleri.

KOLEKSİYONUNUN DEPOLANMASINDA DİKKAT EDİLECEK UNSURLAR

1. Kùltür varlıkları sıradan mekanlarda depolanamazlar. Depo olarak seçilen mekanda özel koşulların sağlanması zorunludur. Söz konusu özel koşulları depolanacak kùltür varlığının özellikleri belirler.
2. Depolama alan veya alanlarının belirlenmesi, donanımının sağlanması için öncelikle depolanacak eser ya da koleksiyonun depolama ihtiyaç analizinin yapılması şarttır.
 - a) Koleksiyonu oluşturan malzeme çeşitliliği ve eser türlerinin bilinmesi,
 - b) Koleksiyonunun sağlıklı depolanabilmesi için gereksinim duyulan donanımın belirlenmesi,
 - c) Koleksiyonunun depolanmasında kullanılacak yöntem veya yöntemlerin seçilmesi gerekir.

ARKEOLOJİK KOLEKSİYONUN DEPOLAMA İÇİN SINIFLANDIRILMASI

DURAĞAN ve DAYANIKLI ESERLER

Malzemeler: Dayanıklı taş ve pişmiş toprak objeler; durağan haldeki mimari malzemeler (sıvalar, tuğlalar, taşlar, vb.)

Çevresel koşullar: Günlük veya mevsimsel sıcaklık ve bağıl nem değişikliklerine karşı dayanıklıdırlar.
Bağıl nem: %30-%65 arasındaki değerler.
Sıcaklık: 37 C⁰ > Yüksek sıcaklık değerleri tüm malzemelerin bozulmasına yol açacaktır.

DURAĞAN OLMAYAN ve/veya HASSAS ESERLER

Malzemeler: Durağan metal ve cam objeler; kemik ve boynuz objeler; dokumalar; ahşap eserler; deri objeler; iskelet dokular

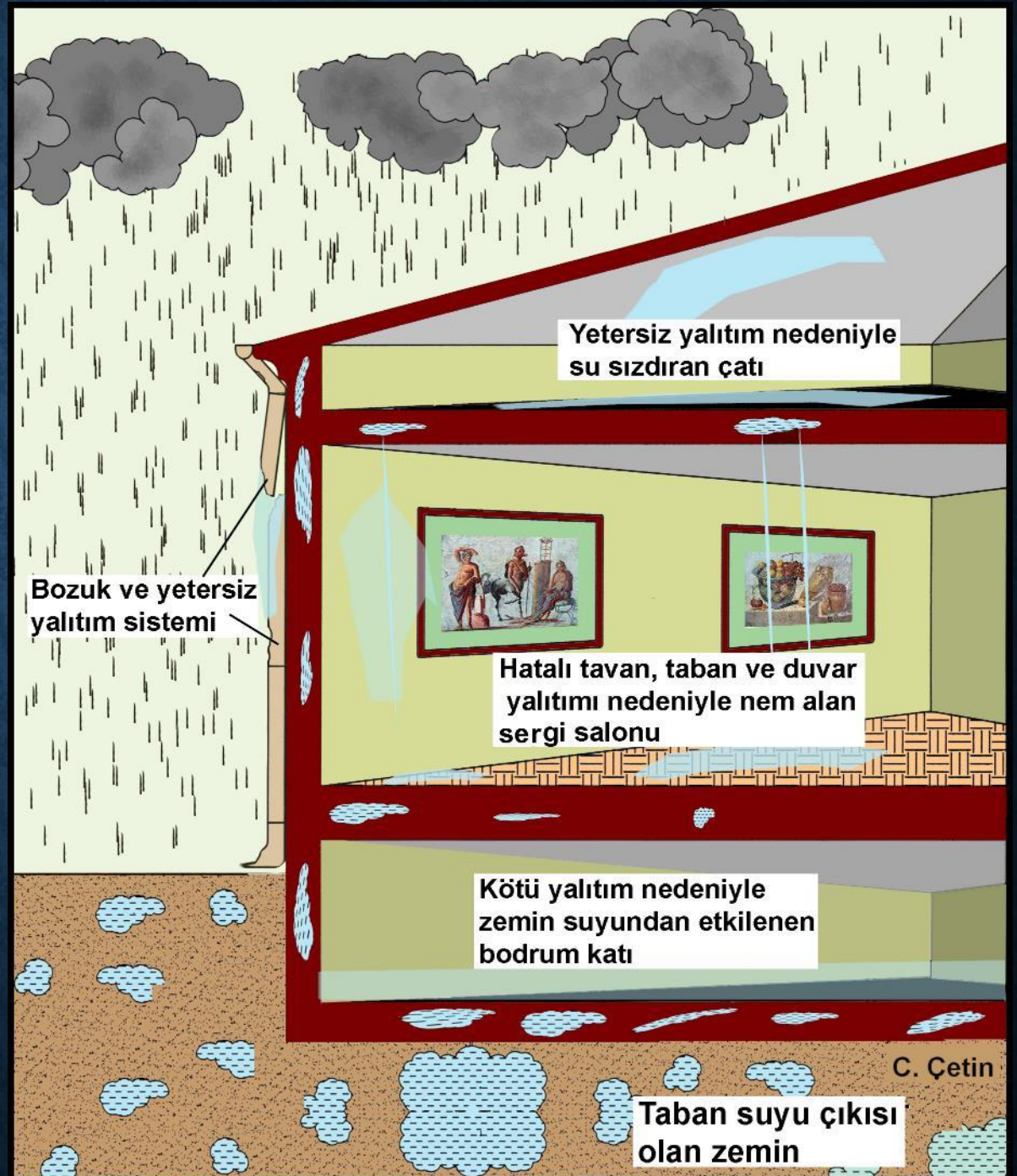
Çevresel koşullar: %45-55 bağıl nem aralığında iklimlendirme yapılmalı ve günlük iniş-çıkışlar %3 oranını geçmemelidir. 10-24 C⁰ arasında sıcaklık sağlanmalı, günlük sıcaklık değişiklikleri ise 5C⁰ 'yi geçmemelidir.

ÇOK HASSAS ve DAYANIKSIZ ESERLER

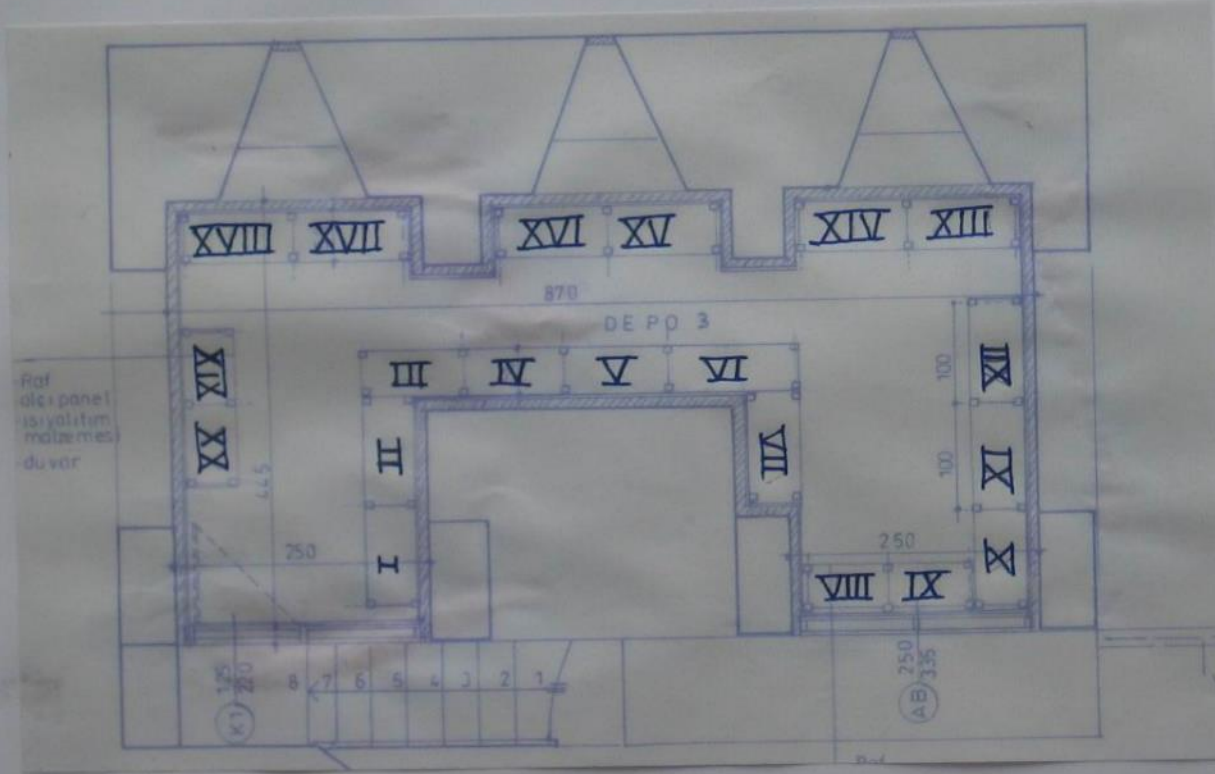
Malzemeler: Durağan olmayan (bünyesinde suda çözülebilir tuzlar içeren) pişmiş toprak, taş ve kemik objeler; durağan olmayan cam objeler; demir objeler ve durağan halde olmayan metaller; mumyalar; kompozit eserler.

Çevresel koşullar:
Bağıl nem:
Metal objeler: %30 BN, %15 (demir)
Cam objeler: %30-40 BN
Durağan olmayan pişmiş toprak, taş ve kemik objeler: %50 BN altındaki değerler.
Sıcaklık: 15-22 C⁰ olmalıdır.

Bu tablo aşağıdaki kaynaktan alınmıştır
H. Hökten , B. Eskici, Y.S. Şener, S. Çelik, D. Hepdinç, Müzede Önleyici Koruma Uzaktan Eğitim Programı (2007)



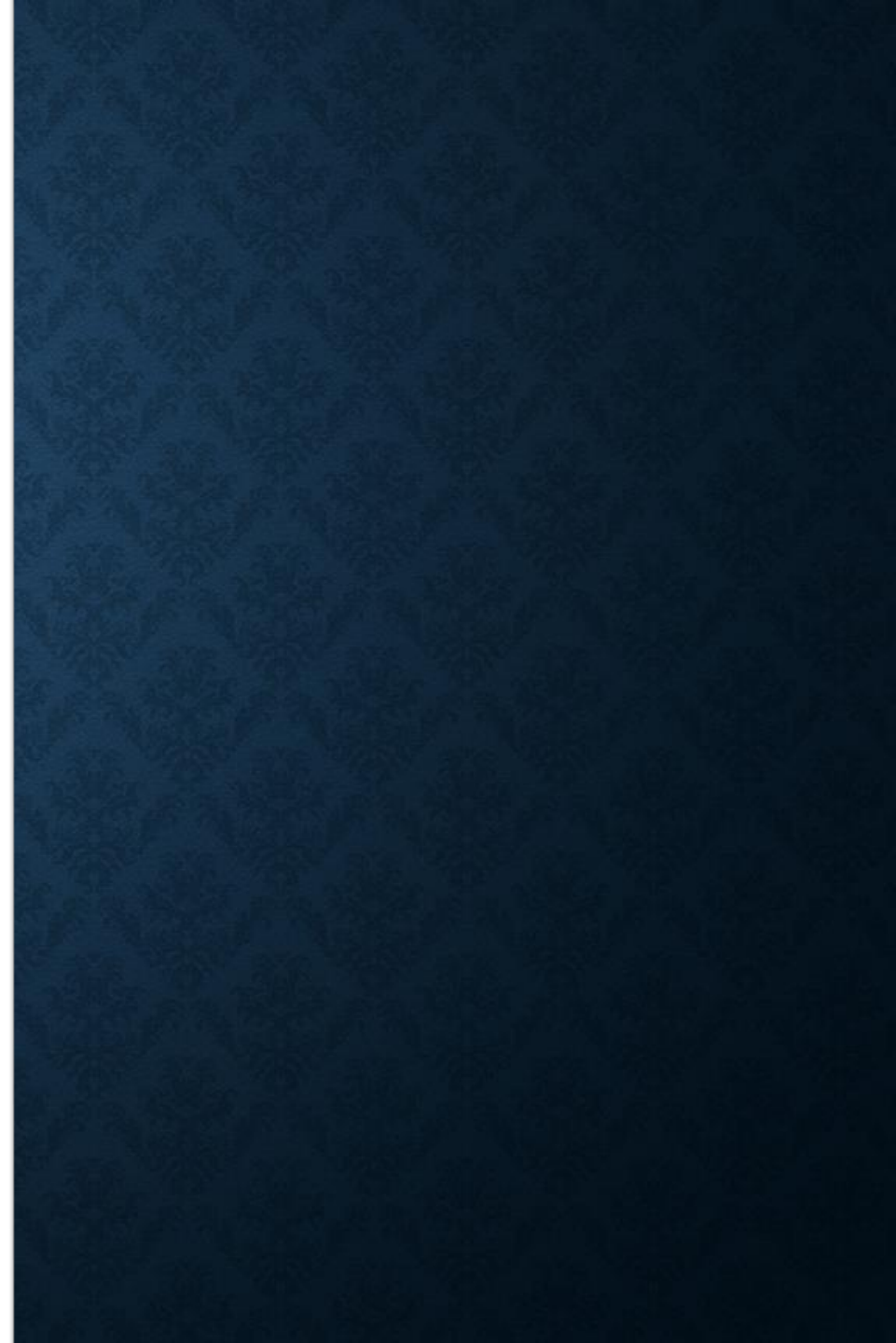
DEPO III. RAF ÜNİTELERİ YERLEŞİM PLANI



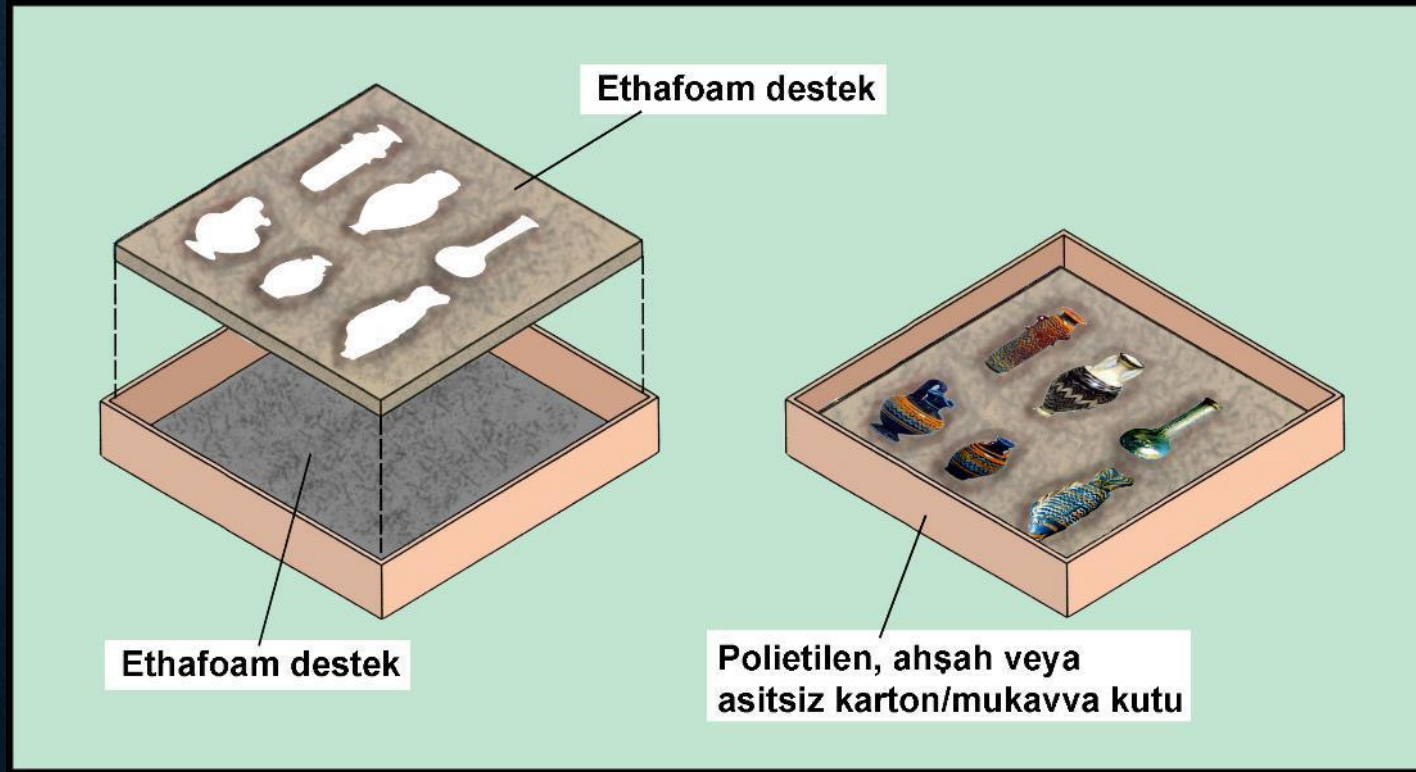
B

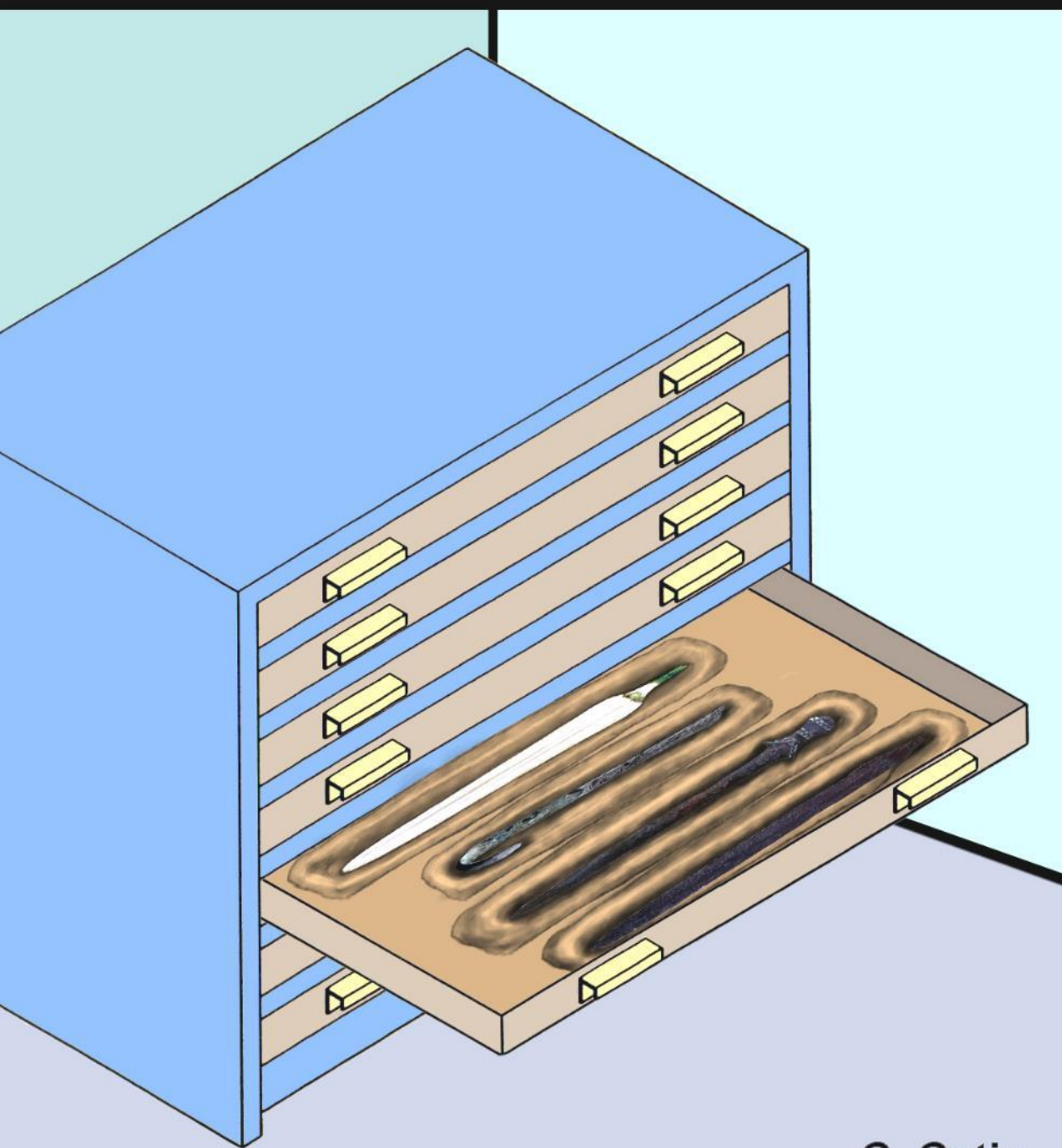
XXXIII.B

76/3/20
76/3/181
76/3/582
76/3/908
76/3/225
76/3/905
76/3/40
76/3/224
76/3/72
76/3/1024
76/3/855
76/3/16
76/3/21
76/3/168
76/3/58
76/3/92
76/3/581
76/3/23
76/3/850
76/3/100
76/3/887
76/3/15
76/3/174
76/3/67



CAM GİBİ KIRILGAN MALZEMEDEN YAPILMIŞ OBJELER, FORMALARINA UYGUN HAZIRLANMIŞ YUVALAR İÇİNE OTURTULARAK PAKETLENMELİ

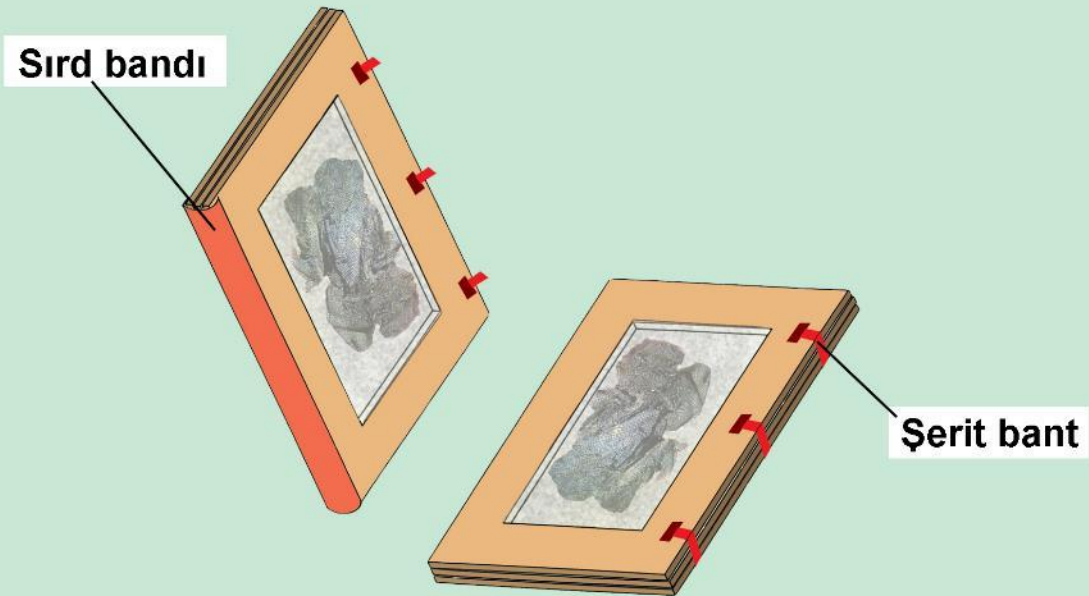
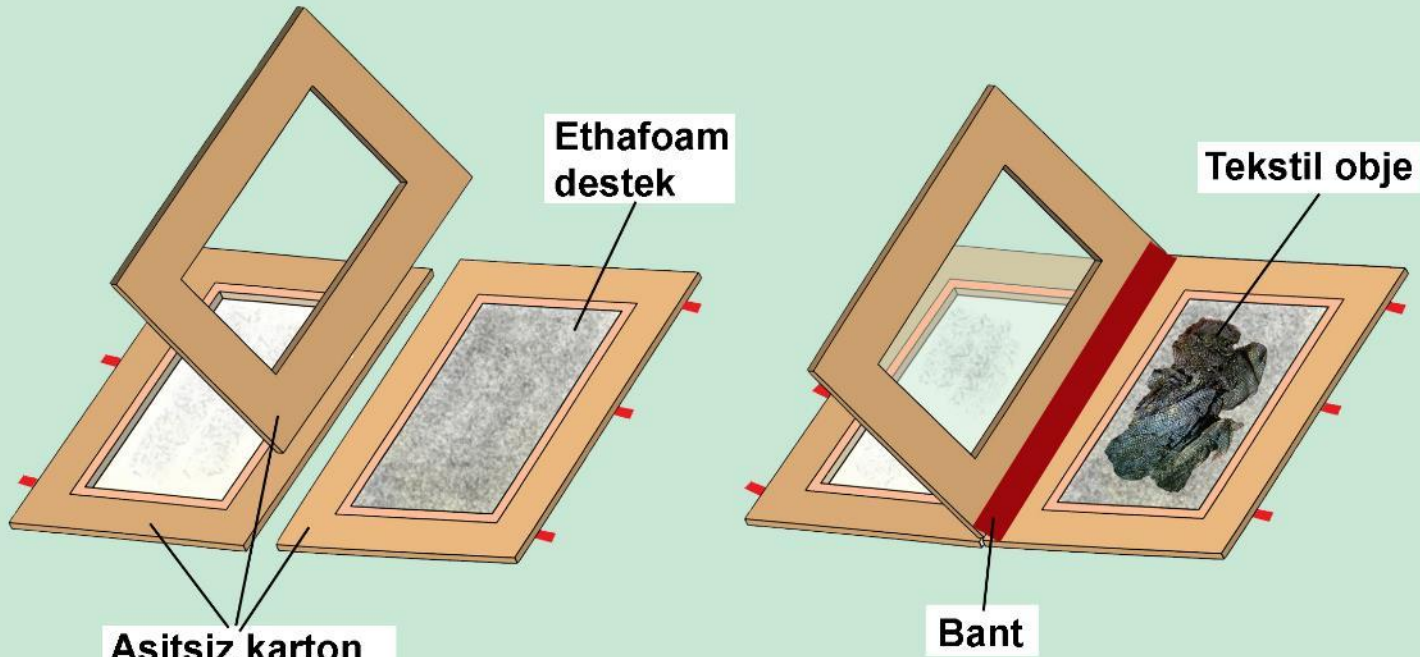




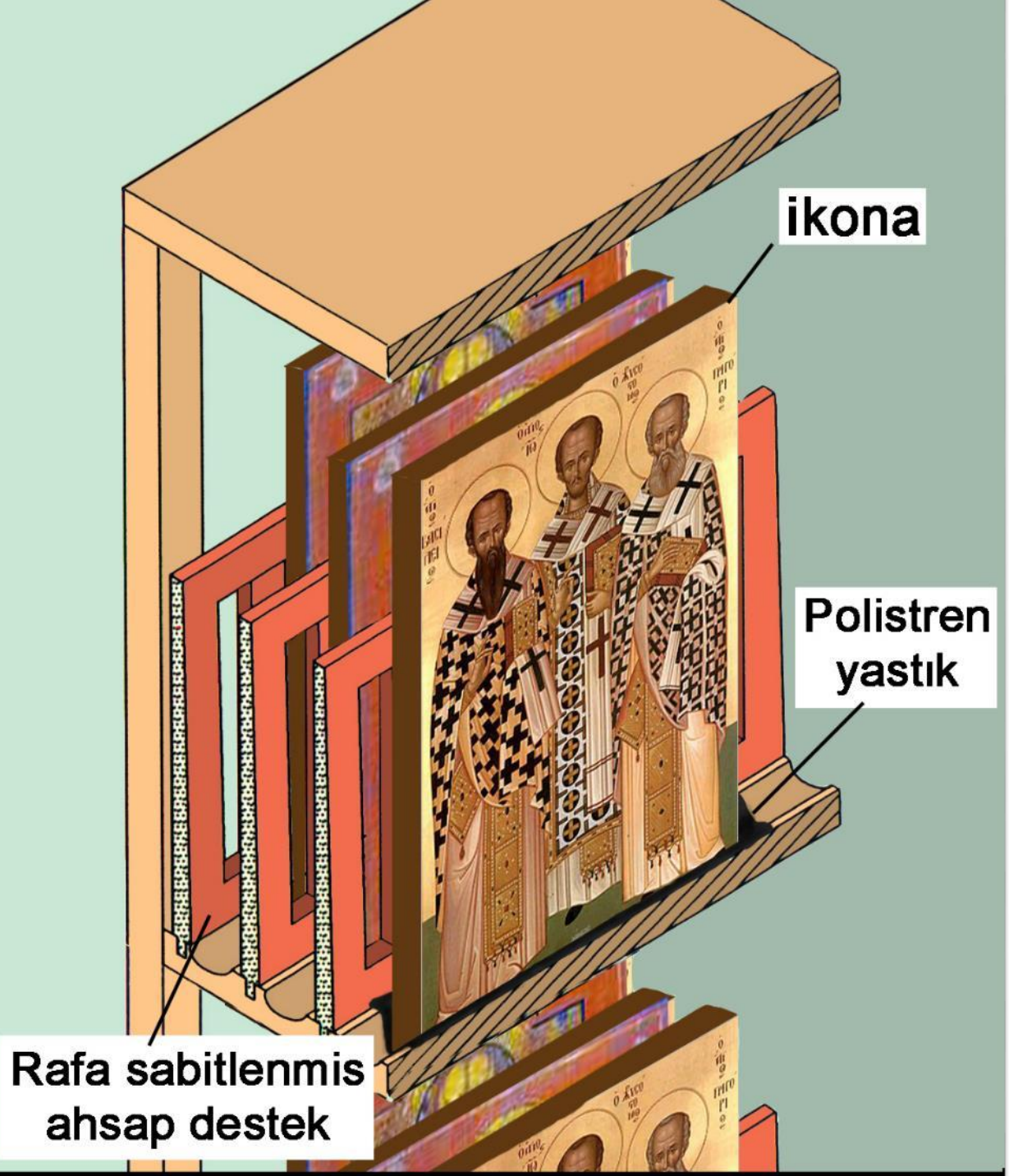
**ÇEKMECELİ DEPOLAMA
SİSTEMİNDE OBJELER
FORMUNA GÖRE HAZIRLANMIŞ
YUVALAR İÇİNE
YERLEŞTİRİLMELİ**

C. Çetin





PARÇALANMIŞ TEKSTİLİN PAKETLENMESİ



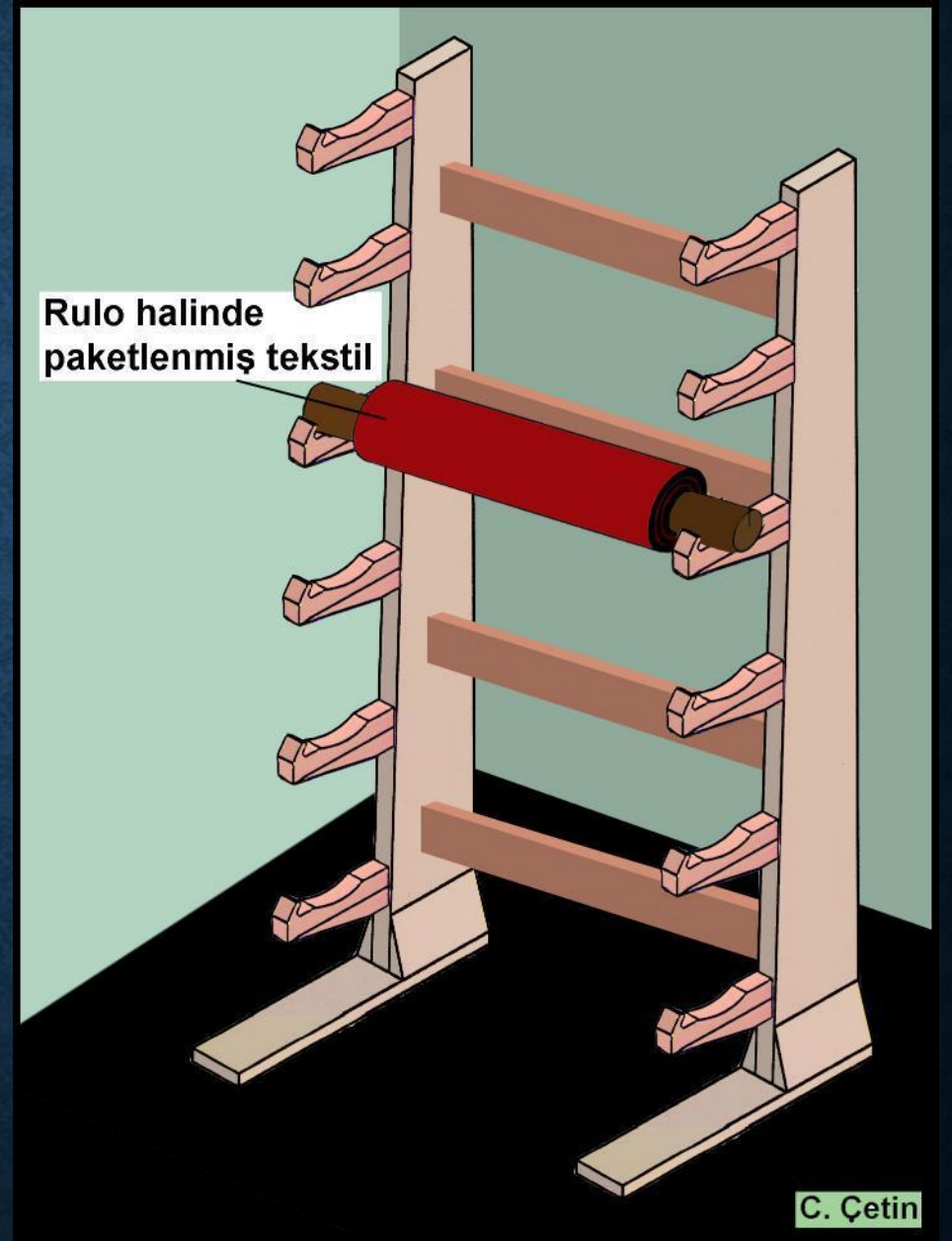
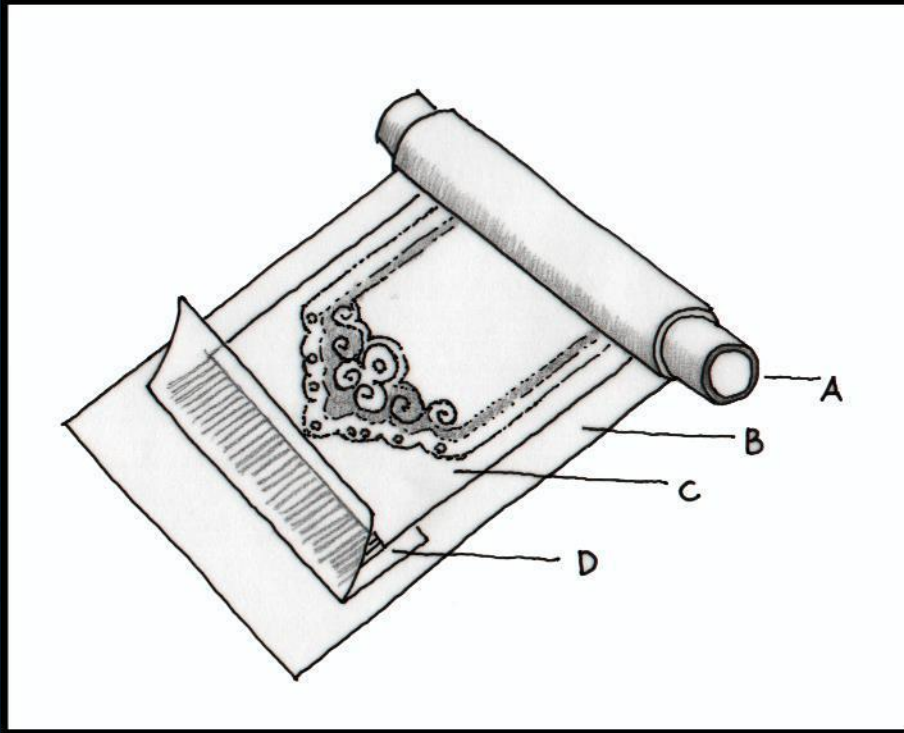
ikona

Polistren
yastık

Rafa sabitlenmiş
ahsap destek

İKONA VE TABLOLAR İÇİN İDEAL RAF SİSTEMİ

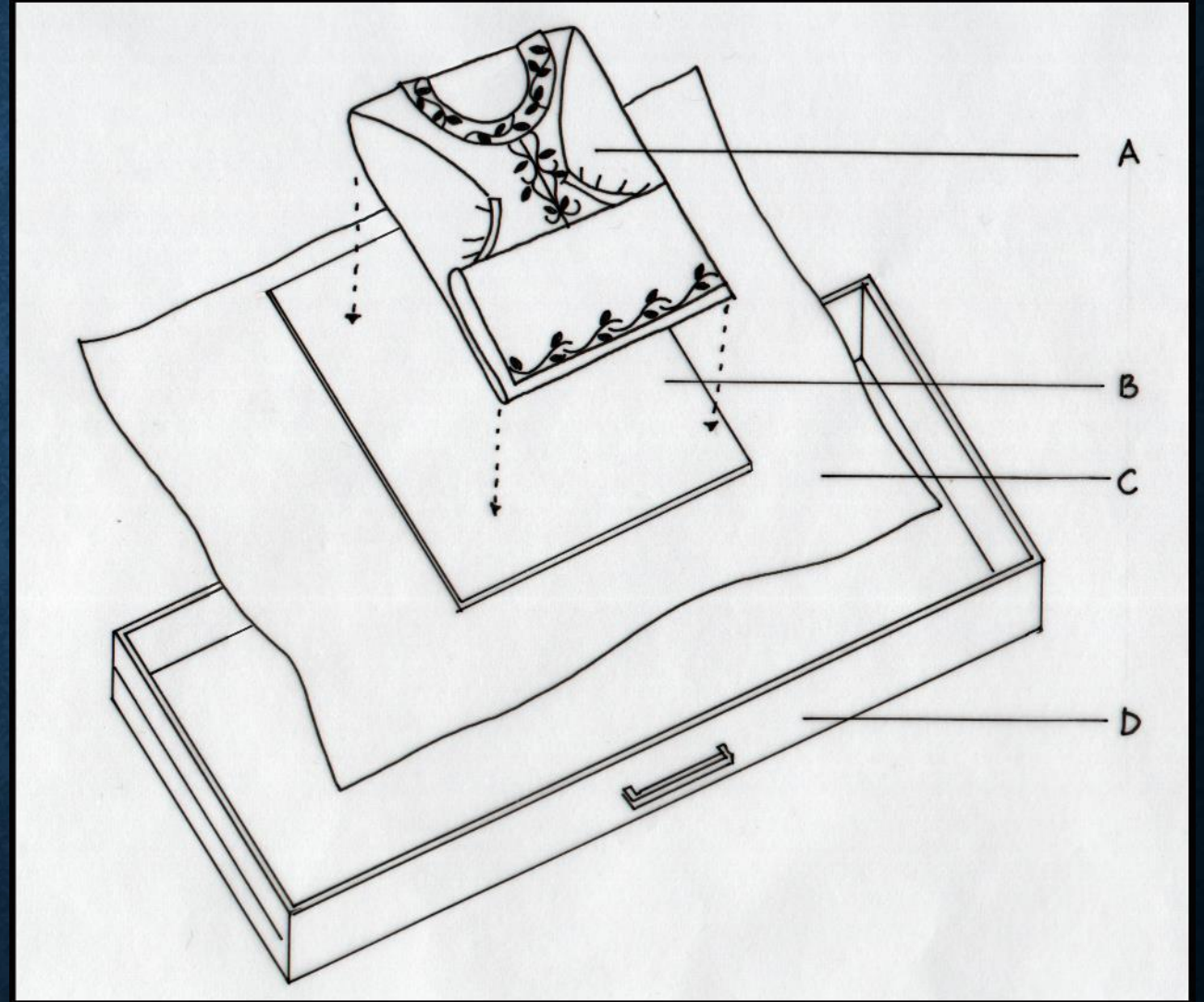
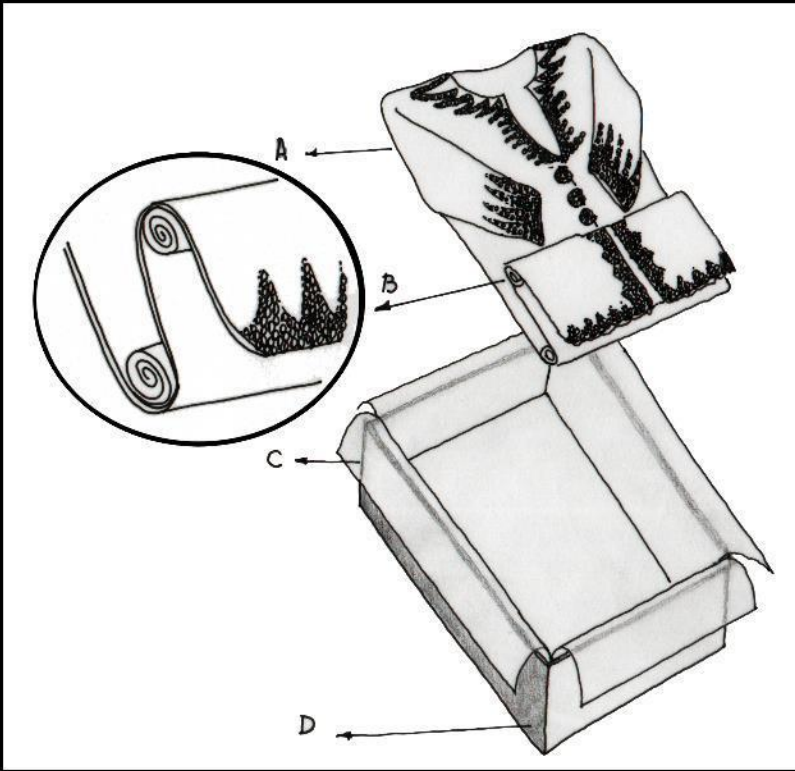
HALI/KİLİM TÜRÜ SERGİLERİN PAKETLENMESİ



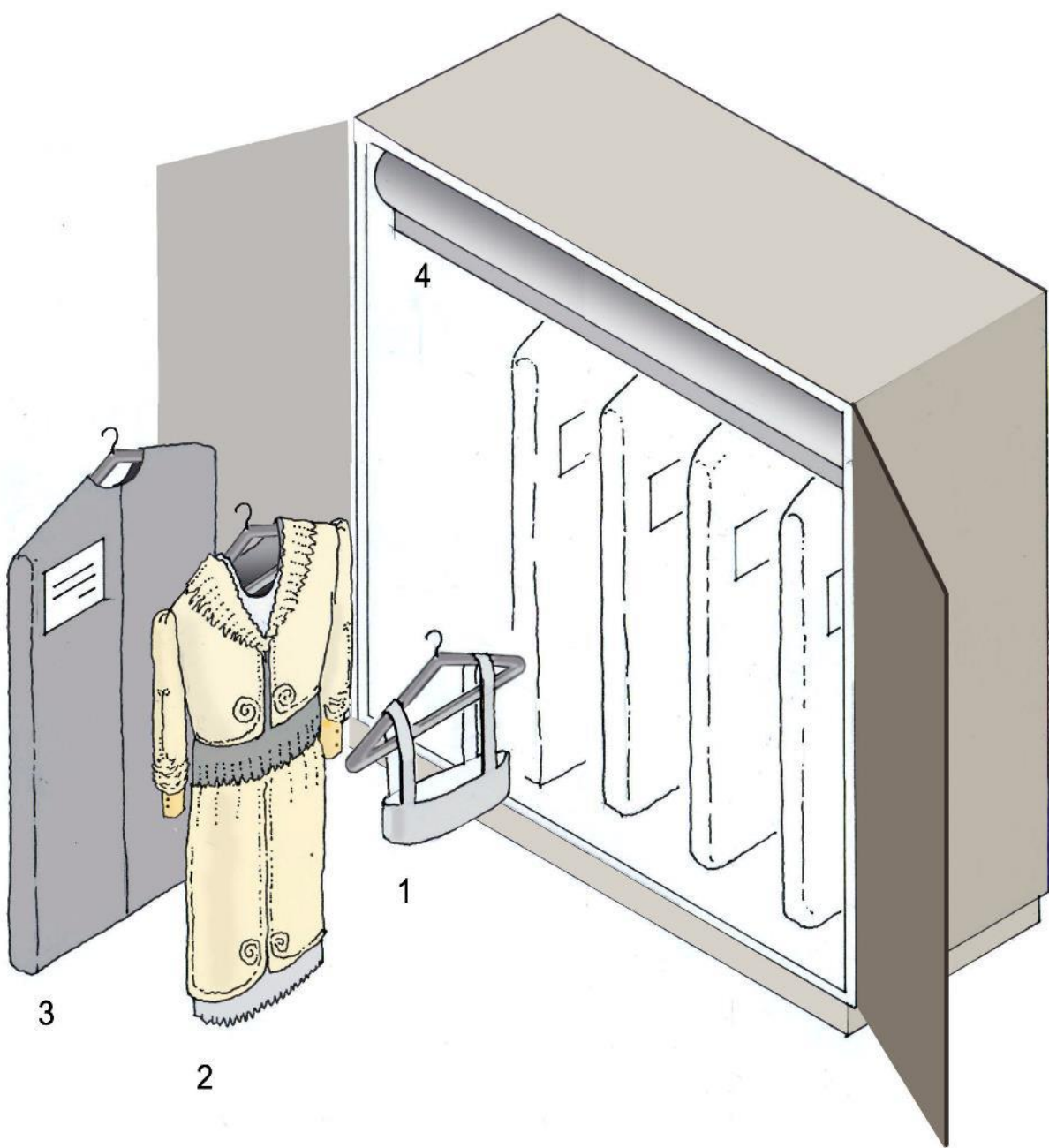
Bu çizim aşağıdaki kaynaktan alınmıştır
H. Hökten , B. Eskiçi, Y.S. Şener, S. Çelik, D. Hepdiñç, Müzede
Önleyici Koruma Uzaktan Eğitim Programı (2007)

C. Çetin

GIYSİ PAKETLEME



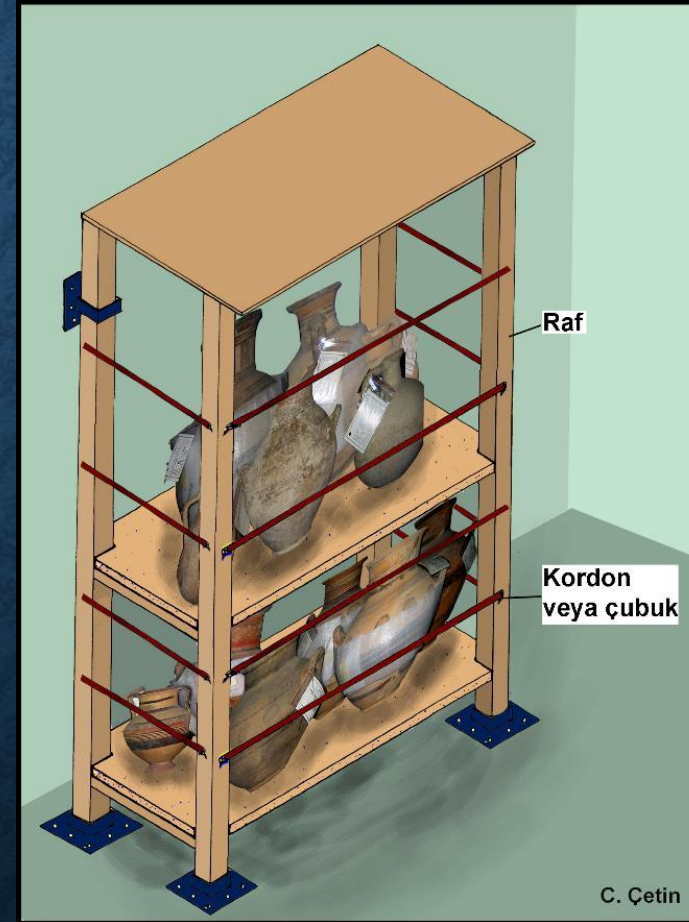
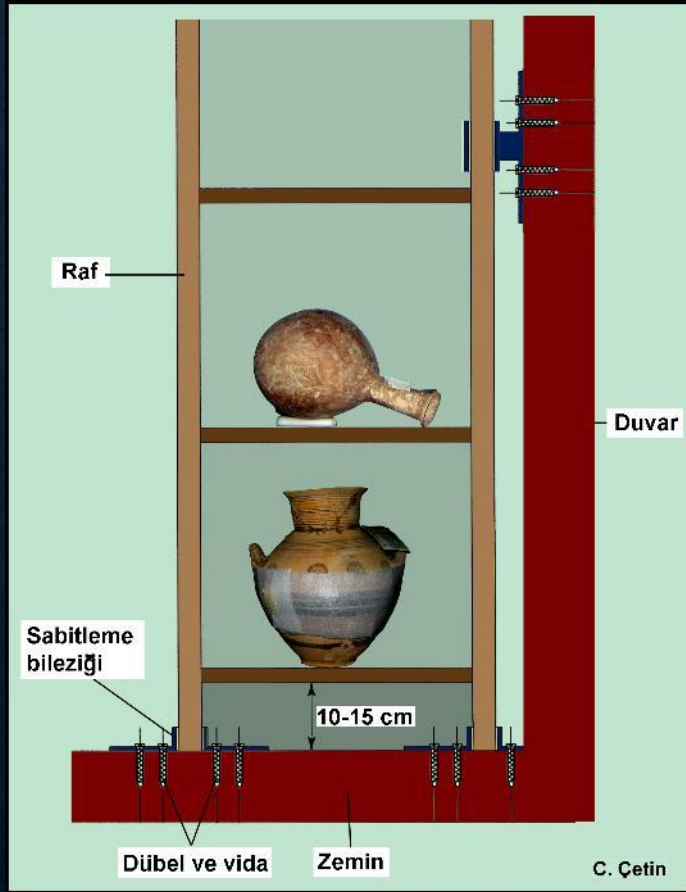
Bu çizimler aşağıdaki kaynaktan alınmıştır
H. Hökten , B. Eskici, Y.S. Şener, S. Çelik, D. Hepdinç, Müzede Önleyici Koruma Uzaktan Eğitim Programı (2007)

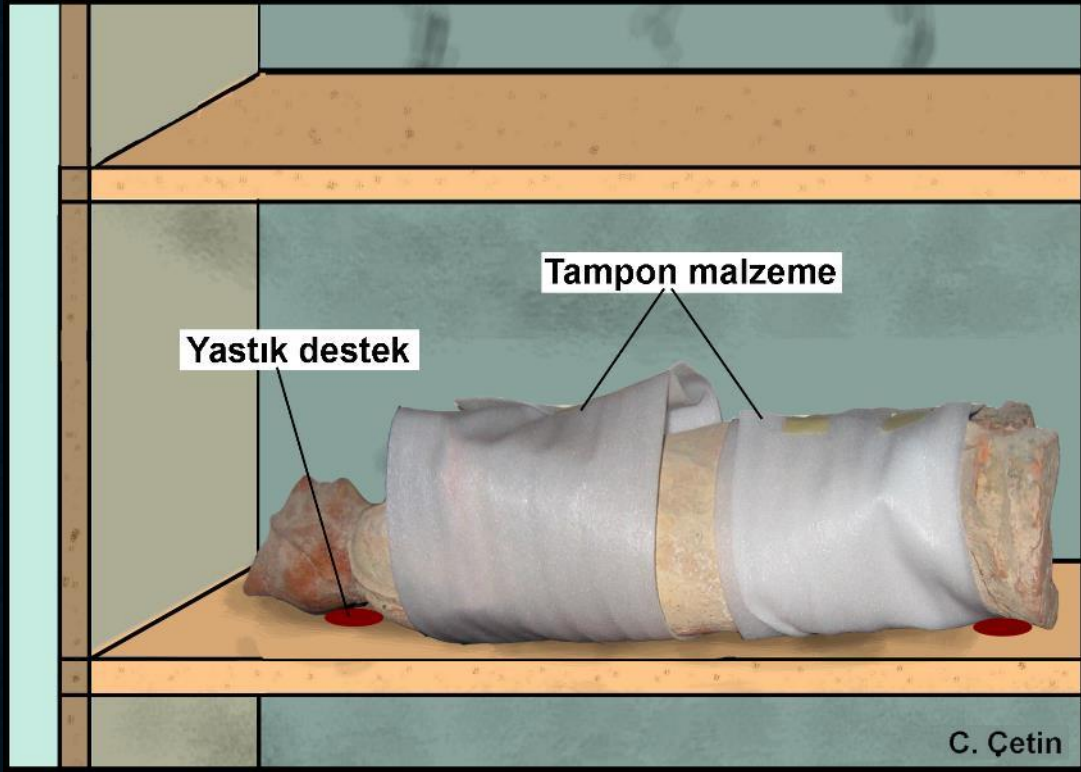


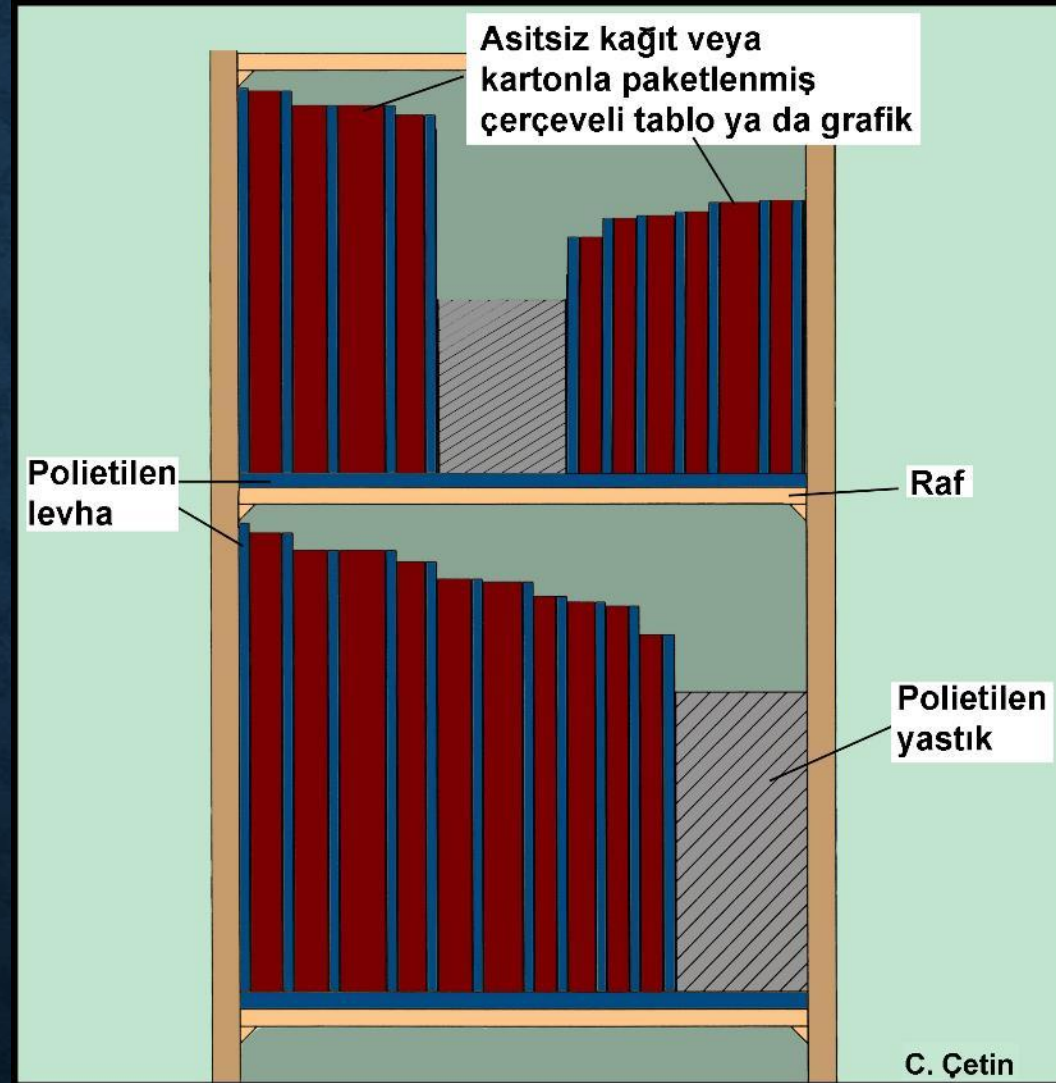
GIYSİLERİN DOLAP İÇİNDE ASKI İLE DEPOLANMASI

Bu çizim aşağıdaki kaynaktan alınmıştır
H. Hökten , B. Eskici, Y.S. Şener, S. Çelik, D. Hepdinç, Müzede
Önleyici Koruma Uzaktan Eğitim Programı (2007)

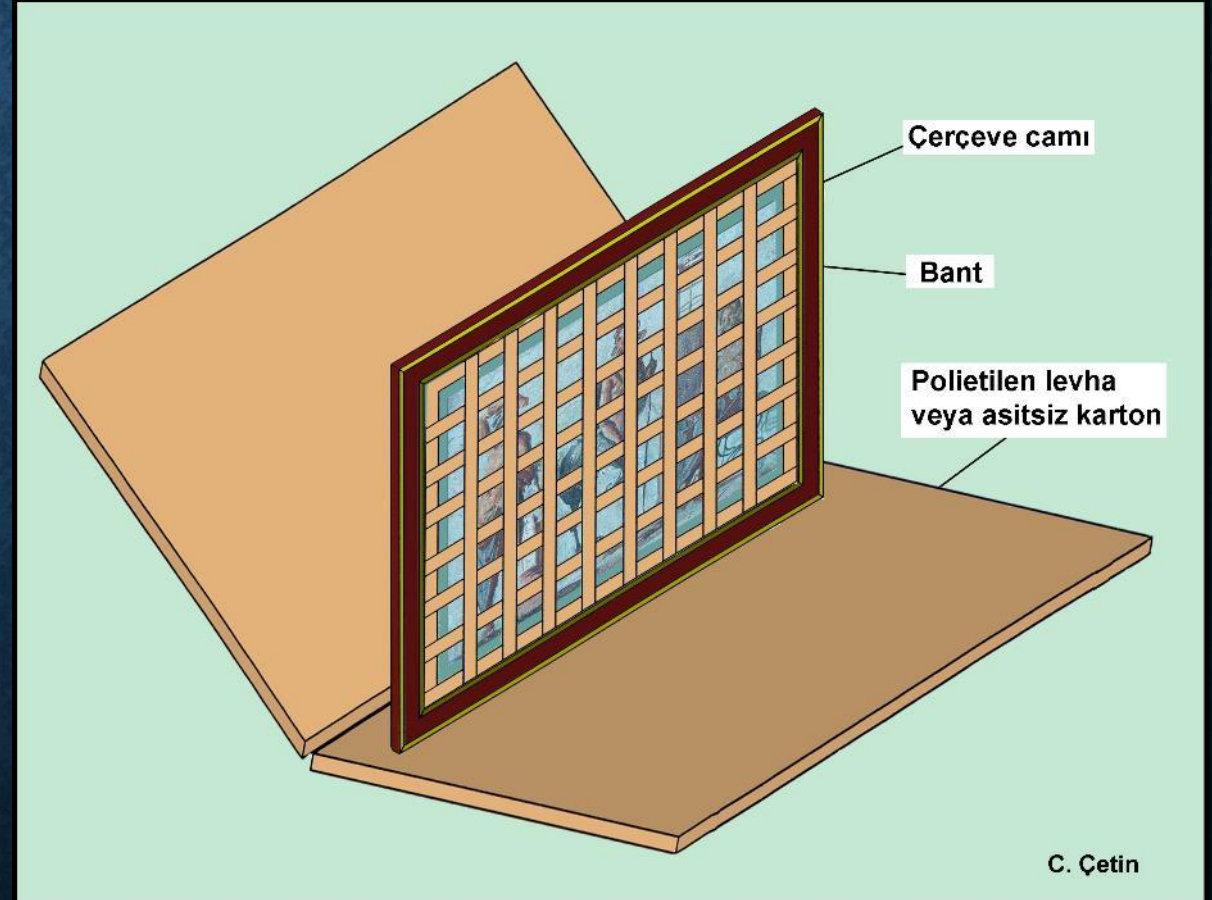
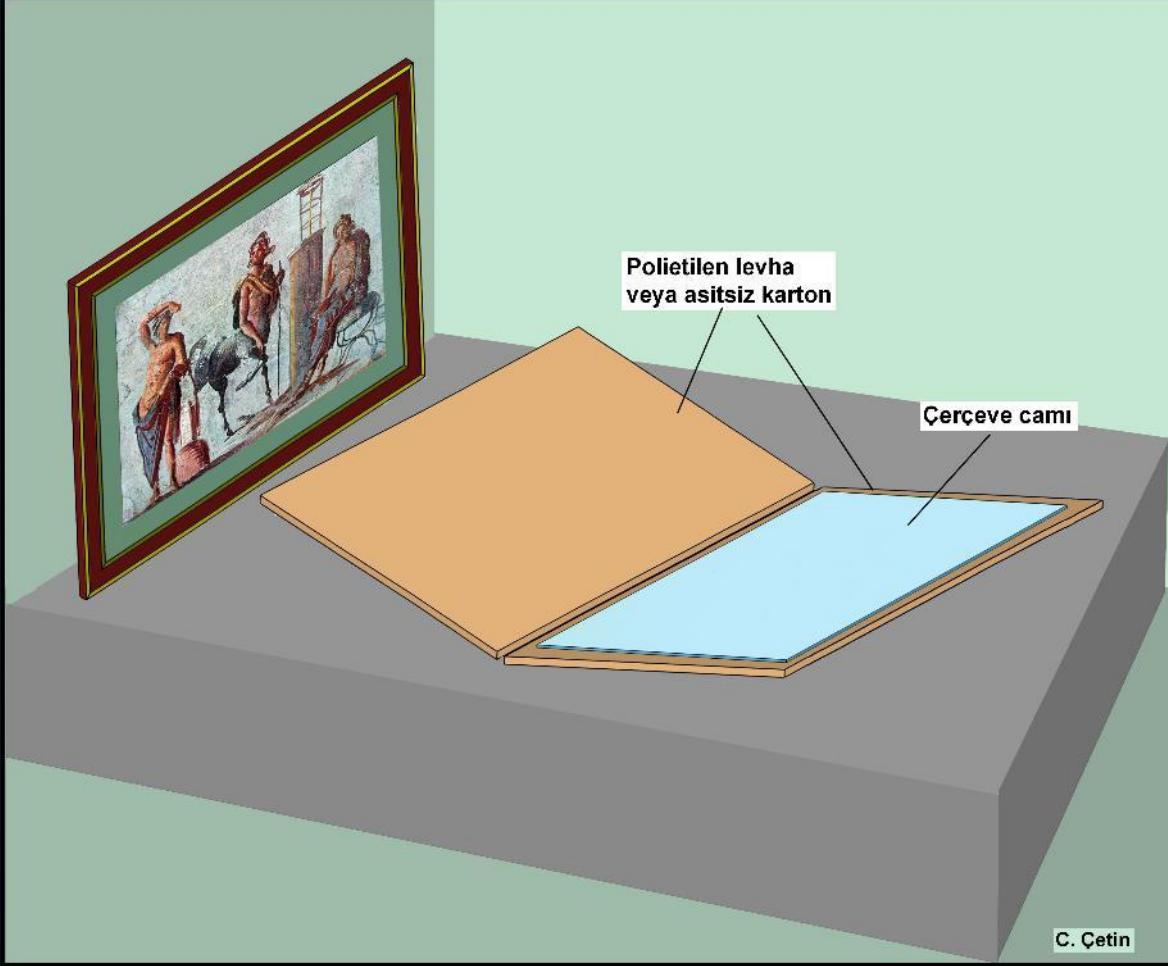
**DEPODA RAF VE/VEYA DOLAPLAR YA YALNIZCA
YERE YA DA YALNIZCA DUVARA
SABİRLLENMELİDİR. DUVARA VE YERE AYNI ANDA
SABİTLENMESİ TAVSİYE OLUNMAZ**

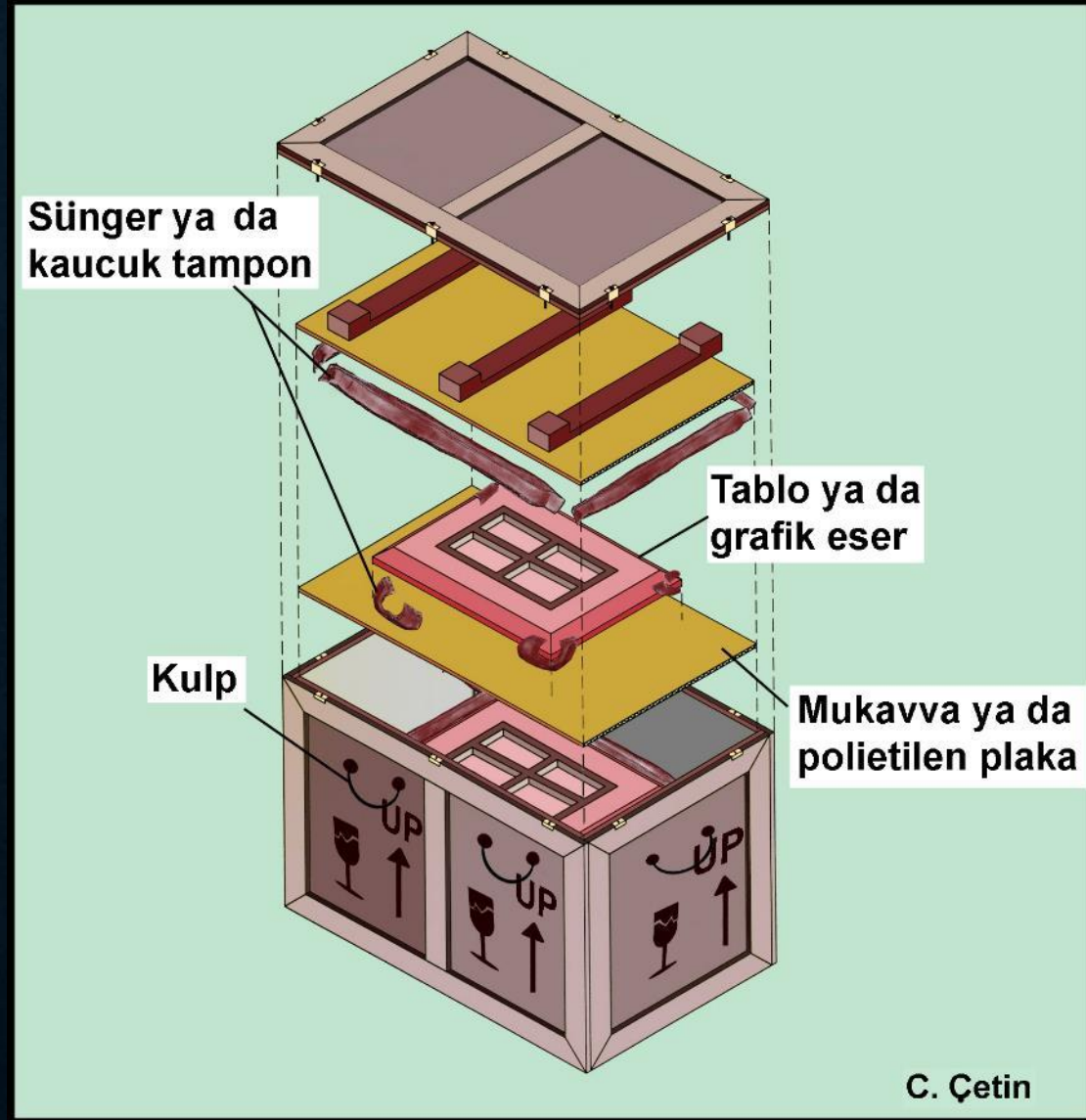






TABLolarIN PAKETLENMESİ





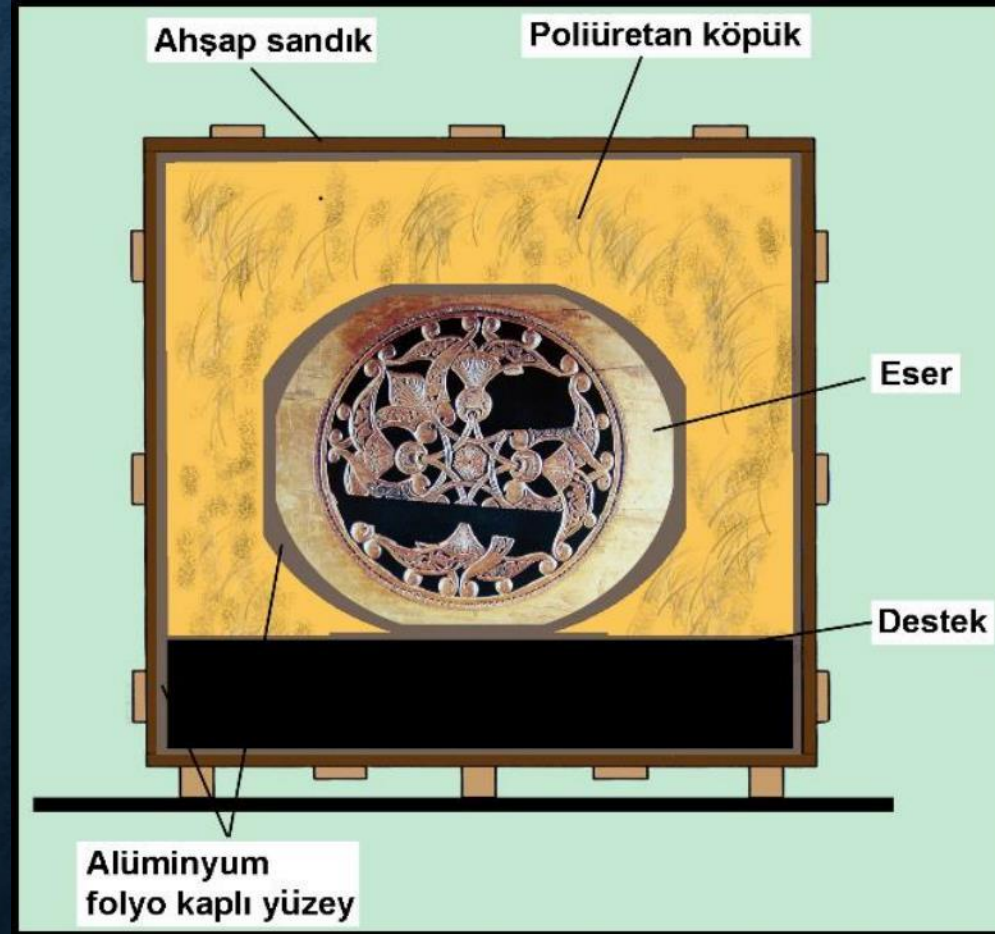
TABLULARIN PAKETLENMESİ

ESERLER GRUPLARA AYRILIR



C. Çetin

UZUN MESAFE TAŞIMA İÇİN PAKETLEME





Objenin formuna göre
kesilmiş polietilen levha
veya poliüretan köpük

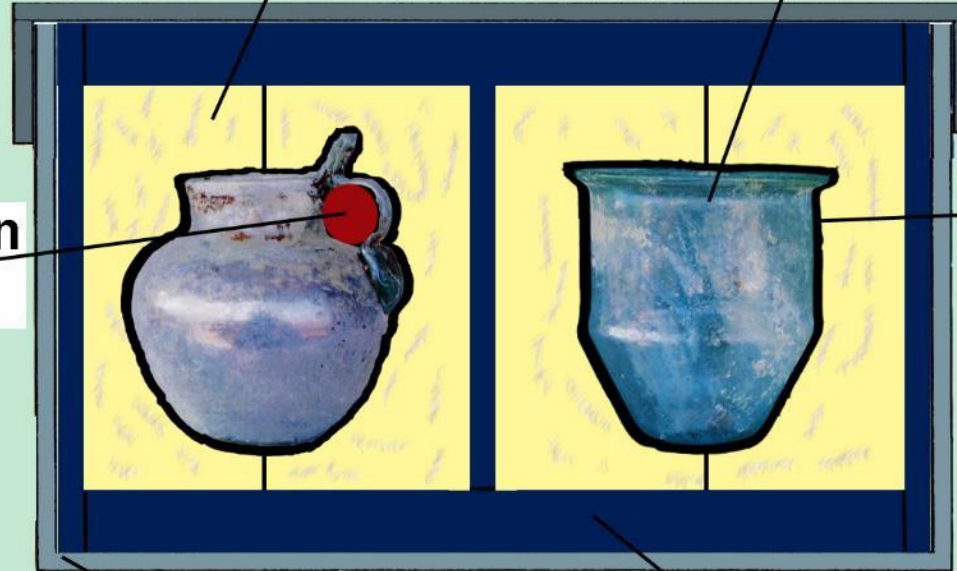
Cam eser

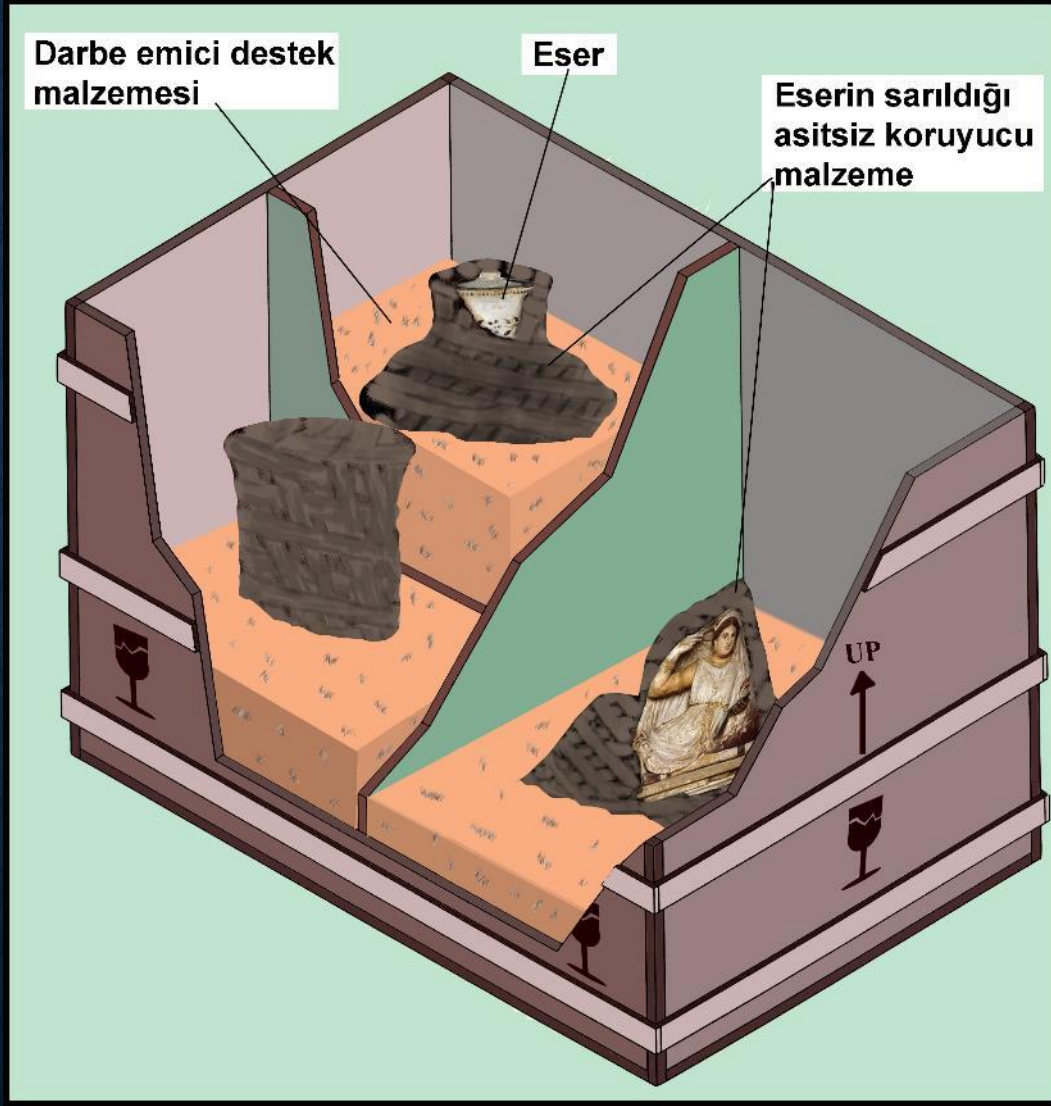
Polietilen
yastık

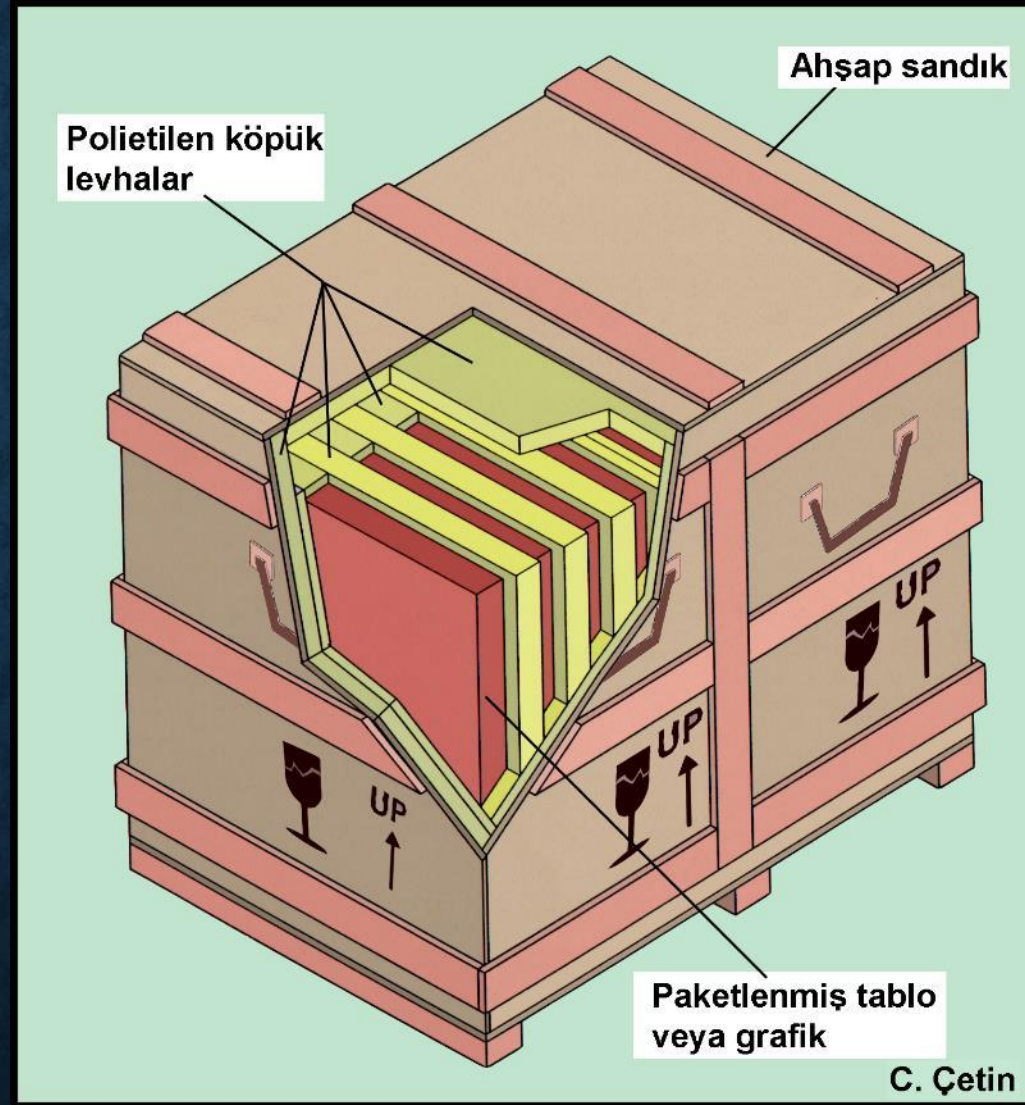
Asitsiz
kağıt

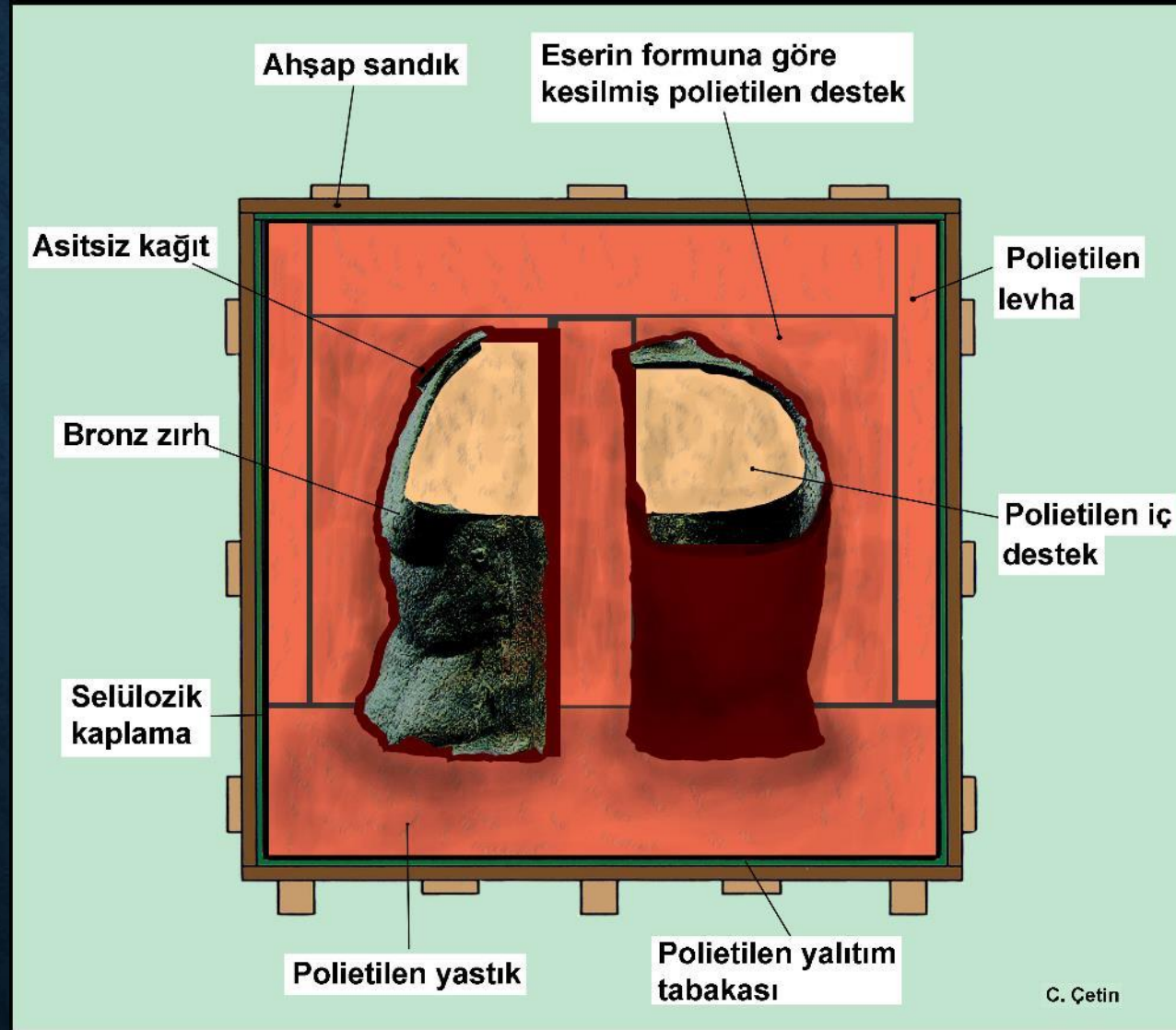
Polietilen kutu

Polietilen levha









KAYNAKÇA

- Agrawal, O.P., *Care and Preservation of Museum Objects*, New Delhi 1977
- Brooke, C. A.. *Construction Materials for Storage and Exhibition*. In S.Knell (Ed.), *Care of Collections*, London and New York: Routledge, 1994, 129-135.
- Caple, C., *Conservation Skills: Judgment, Method and Decision Making*, 2000.
- Corr, S., *Caring for Conservation: A Manuel of Preventive Conservation*, 2000.
- H. Hkten , B. Eskici, Y.S. Őener, S. Őelik, D. HepdinŐ, Mzede nleyici Koruma Uzaktan Eđitim Programı (2007)
- Hilberry, J.D. – Weinberg, S.K., *Museum Collections Storage*. In S.Knell (Ed.), *Care of Collections*, London and New York: Routledge, 1994.
- Bachmann, K. – Rushfield, R.A. , *Principles of Storage*. In K.Bachmann (Ed.), *Conservation Concerns*, Washington and London: Smithsonian Institution Press, 1992, 5-11.
- Giuntini, C. , *Storage of Historic Fabrics and Costumes*. In K.Bachmann (Ed.), *Conservation Concerns*, Washington and London: Smithsonian Institution Press, 1992, 69-79.
- Stolow, N., *Conservation and Exhibitions: Packing, Transport, Storage and Environmental Consideration*, London 1987.
- Stolow, N., *Procedures and Conservation Standards for Museum Collections in Transit and on Exhibition*, Paris 1981.
- Zycherman, L.A. , *Storage of Stone, Ceramic, Glass and Metal*. In K.Bachmann (Ed.), *Conservation Concerns*, Washington and London: Smithsonian Institution Press, 1992, 97-101.